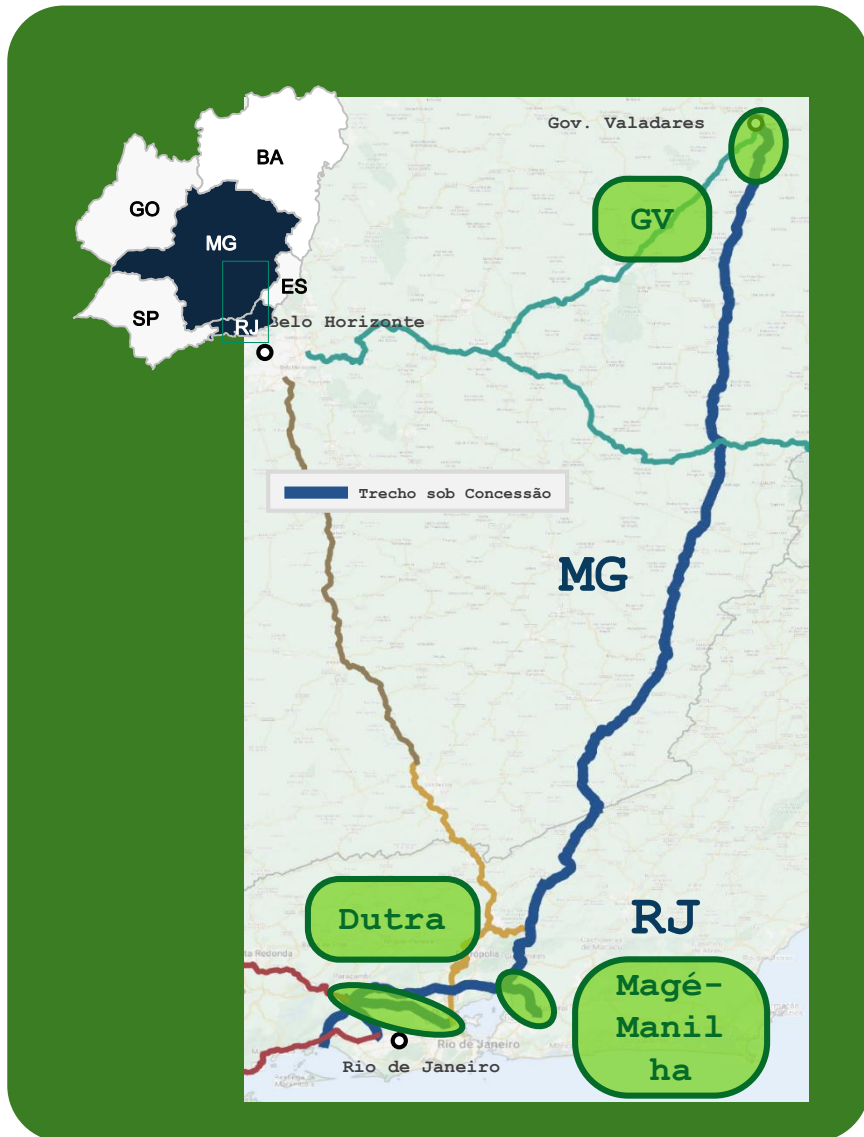


## OBRAS DE AMPLIAÇÃO DE CAPACIDADE

Novembro\_2025



# ANDAMENTO DAS PRINCIPAIS OBRAS



- Duplicação Ponte São Raimundo (Rio Doce).
  - BR-116 / MG
- Duplicação e Melhorias Rod. Magé-Manilha.
  - BR-493 / RJ
  - Extensão 25 km
- Ampliações e Melhorias Rod. Pres. Dutra.
  - BR-116 / RJ
  - Extensão 45 km



# PONTE SÃO RAIMUNDO

**Status Projeto**

**ERM\_MG (Governador Valadares)**







# DUPLICAÇÃO – PONTE SÃO RAIMUNDO



# RODOVIA MAGÉ MANILHA

Status Projeto

ERM\_RJ





# INFORMAÇÕES DO PROJETO – MAGÉ MANILHA (BR 493)



Km 0

ITABORAÍ

(25 Km)

Km 25

MAGÉ



2026

OBRAS EM ANDAMENTO



**R\$ 544 milhões** de investimentos previstos



**20 km** de duplicação



**17 km** de vias marginais



**7** interseções em desnível



**3** passarelas de pedestres



**1** retorno tipo X



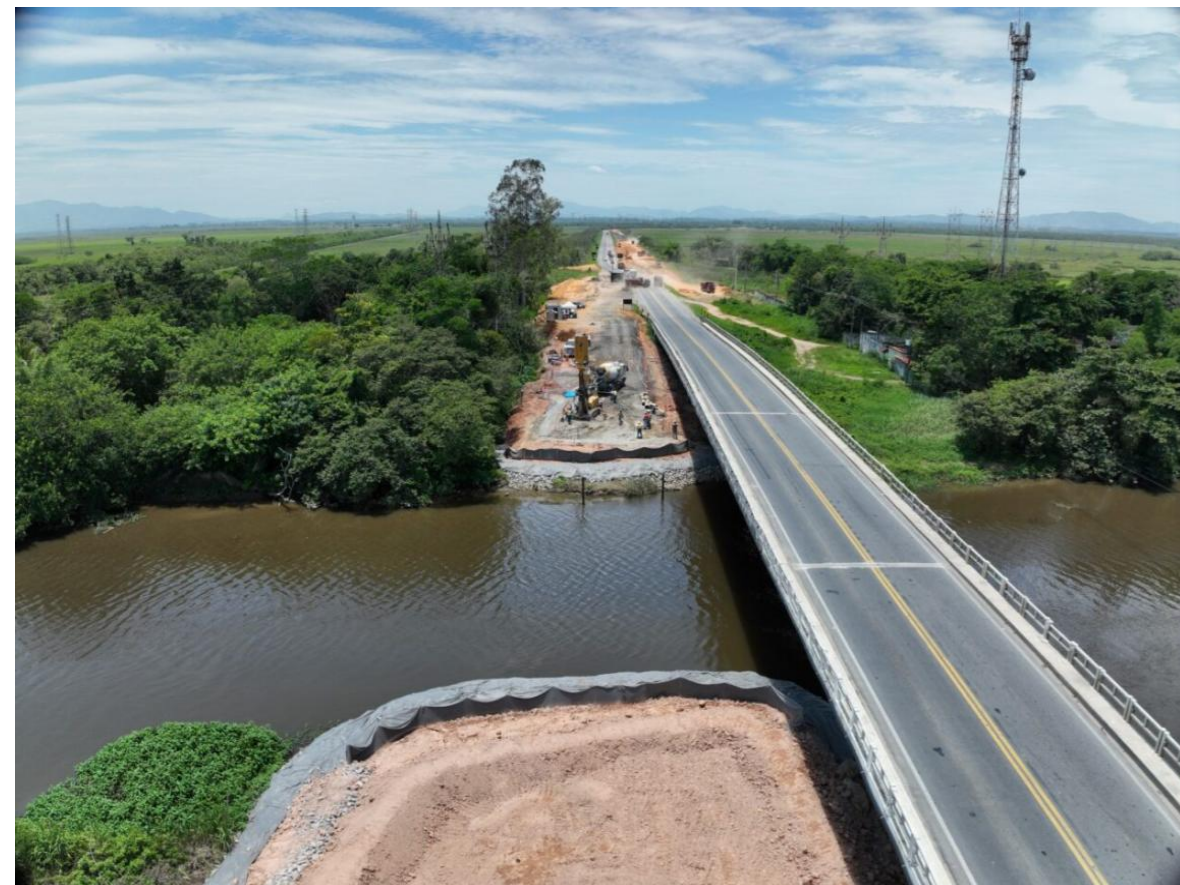














# PASSAGEM EM DESNÍVEL (ACESSO GUAPIMIRIM)









# RODOVIA PRESIDENTE DUTRA

## Status Projeto

ERM\_RJ









# INFORMAÇÕES DO PROJETO - DUTRA (BR 116)



Km 214

Seropédica

(10 Km)



2027

Km 204

Queimados

(35 Km)



2026

Km 169

Rio de Janeiro



**R\$ 922 milhões** de  
investimentos previstos



**70 km** de faixas adicionais



**35 km** de vias marginais



**20** passarelas de pedestres



**1** interseção em desnível



**5** alças de conexão



# INTERSEÇÃO AVENIDA BRASIL





# INTERSEÇÃO AVENIDA BRASIL





# INTERSEÇÃO AVENIDA BRASIL









# INTERSEÇÃO LINHA VERMELHA





# INTERSEÇÃO LINHA VERMELHA













# IMPLANTAÇÃO VIAS MARGINAIS - PONTES









# IMPLANTAÇÃO VIAS MARGINAIS





# IMPLANTAÇÃO VIAS MARGINAIS



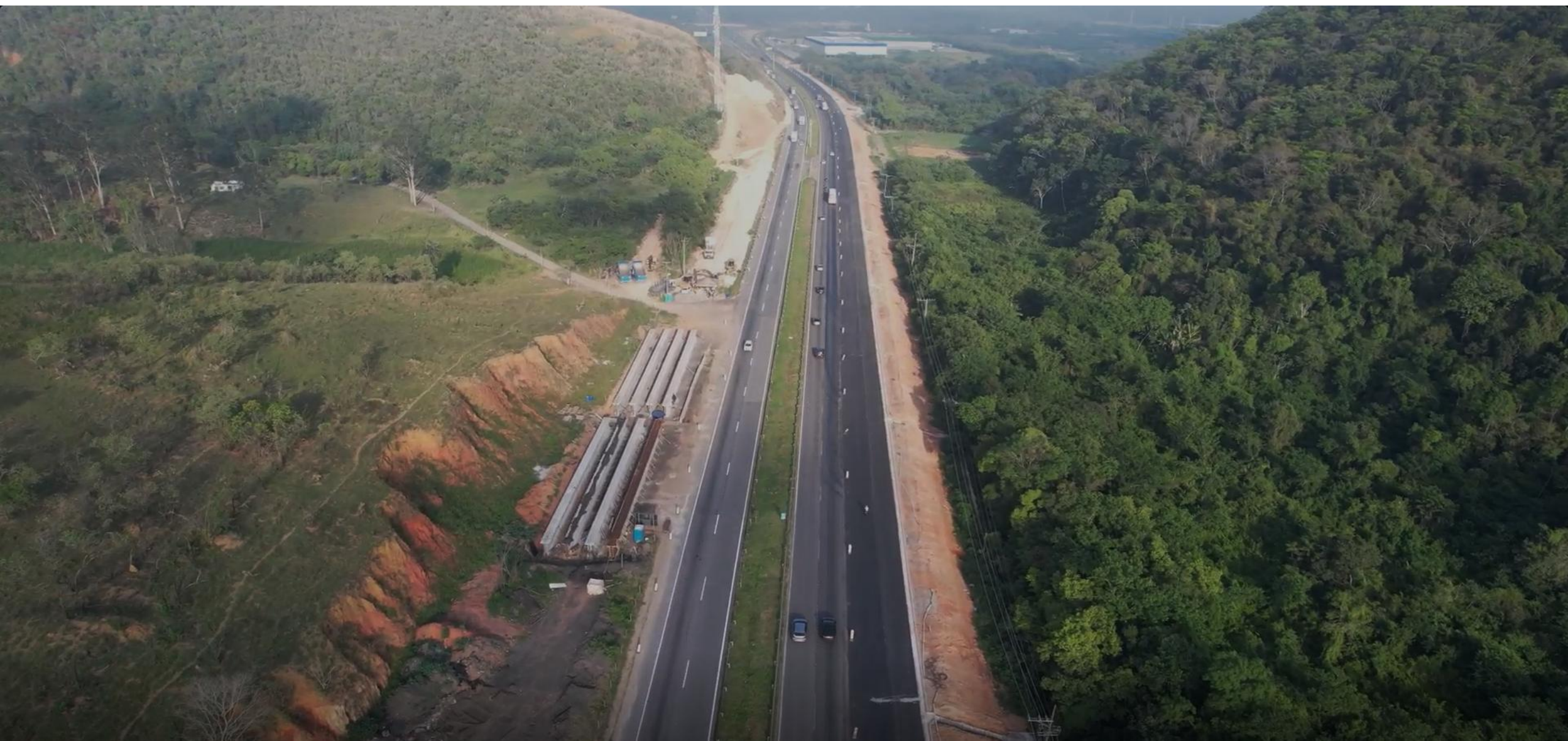


# INTERSEÇÃO DISTR. IND. QUEIMADOS





# IMPLANTAÇÃO FAIXAS ADICIONAIS





# IMPLANTAÇÃO FAIXAS ADICIONAIS





- **Interação social – comunidades lindeiras – trecho urbano;**
- **Desapropriação, ocupações irregulares;**
- **Interferências – Concessionários diversos (aprovação de metodologias de proteção e/ou remanejamento);**
- **Obras x rodovia em operação;**
- **Segurança dos usuários e colaboradores – tráfego / deslocamento / equipamentos pesados;**
- **Prazo construtivo.**





**Obrigado!**