



CONFEA
Conselho Federal de Engenharia
e Agronomia



O SISTEMA CONFEA/CREA



CONFEA  **CREA**
Conselho Federal de Engenharia
e Agronomia Conselhos Regionais de Engenharia
e Agronomia

O **CONFEA** é o **Conselho Federal de Engenharia e Agronomia** — o órgão máximo que **fiscaliza e regulamenta o exercício profissional** das atividades de **engenharia, agronomia, geologia, geografia e meteorologia** no Brasil.

Ele faz parte do sistema **Confea/Crea**, que é uma estrutura de **autarquias federais** (vinculadas ao poder público, mas com autonomia administrativa e financeira).

FUNÇÕES PRINCIPAIS DO CONFEA



Normatização e regulamentação profissional

Define normas técnicas e éticas para o exercício das profissões ligadas à engenharia e agronomia. Registra e reconhece títulos profissionais (engenheiro, agrônomo, geólogo, etc.).

Fiscalização do exercício profissional

Atua em conjunto com os **CREAs (Conselhos Regionais de Engenharia e Agronomia)** em cada estado.

Fiscaliza empresas e profissionais, garantindo que apenas pessoas habilitadas executem obras e serviços técnicos.

Proteção da sociedade e valorização profissional

1.O objetivo maior é garantir **segurança e qualidade técnica** em obras, projetos e serviços de engenharia.

2.Também atua para valorizar o profissional e defender a ética na atuação técnica.

Crea-SP

Apresentação Institucional | 2025

é  do que
você imagina



CONFEA
Conselho Federal de Engenharia
e Agronomia



CREA-SP
Conselho Regional de Engenharia
e Agronomia de São Paulo



mútua SP
Caixa de Assistência dos Profissionais do Crea



QUEM SOMOS

Maior conselho de fiscalização de exercício profissional da América Latina

Atuamos na fiscalização, controle, orientação e aprimoramento do exercício de engenheiros, agrônomos, geocientistas, tecnólogos e designers de interiores.

é  do que
você imagina

CONFEA
Conselho Federal de Engenharia
& Agronomia



CREA-SP
Conselho Regional de Engenharia
& Agronomia de São Paulo



mutua SP
Casa de Assistência dos Profissionais do Crea



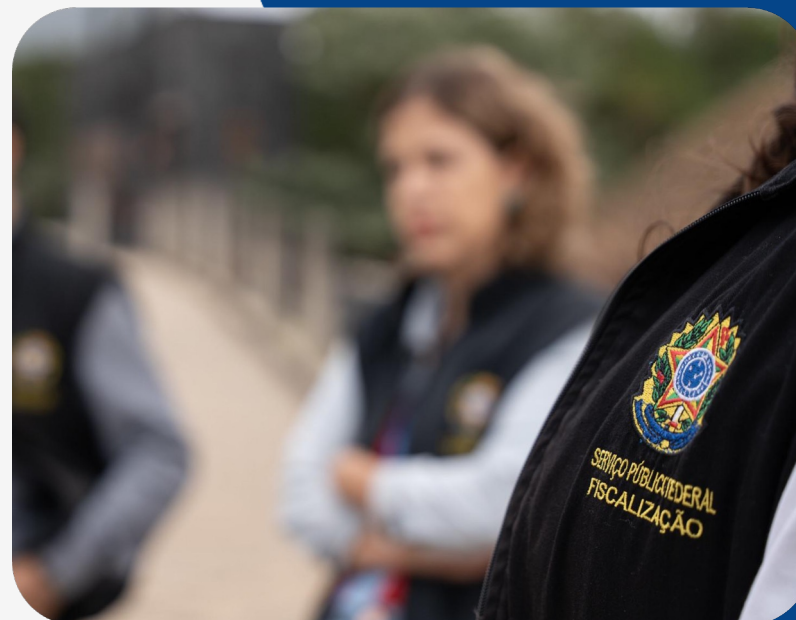
MISSÃO

Proteger a sociedade e valorizar o exercício profissional da área tecnológica, fiscalizando, capacitando e orientando, em busca de segurança e qualidade de vida para todos.



VISÃO

Ser reconhecido como um **órgão de defesa e orientação da sociedade**, assegurando a efetiva participação do profissional nas atividades da área tecnológica.





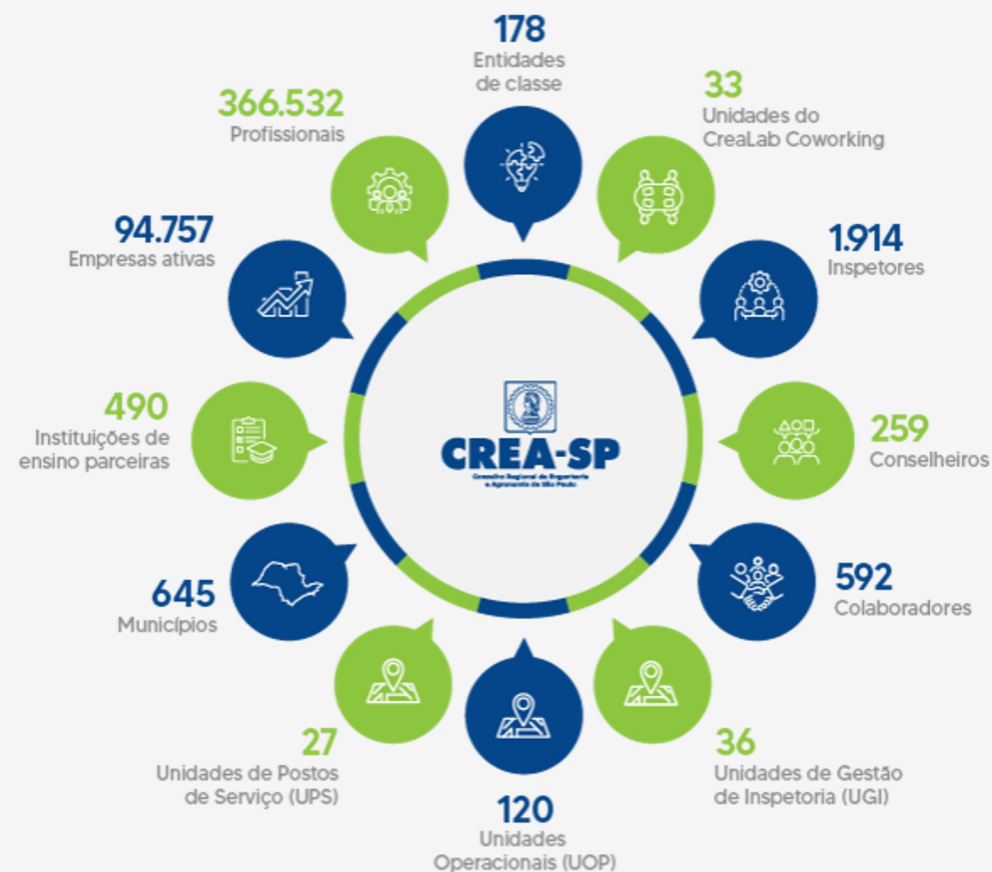
VALORES

Lealdade e imparcialidade em todas as atividades, visando sempre os profissionais e à sociedade com uma gestão que assegure **ética, transparência, agilidade e eficácia.**



ECOSSISTEMA

O universo do Crea-SP é formado por diferentes atores que contribuem para a realização do trabalho ao qual se propõe o Conselho, sendo eles:



é  do que
você imagina

CONFEDERAÇÃO
CONSELHO FEDERAL DE ENGENHARIA
E AGRONOMIA



CREA-SP
CONSELHO REGIONAL DE ENGENHARIA
E AGRONOMIA DE SÃO PAULO



MUTUA
CORA DE ASSISTÊNCIA DAS PROFISSÕES DE CREA



COMPROMISSO

Há mais de 90 anos, desenvolvemos ações com base em um **plano estratégico** fundamentado na **proteção da sociedade e na valorização do exercício profissional**, prevenindo e reprimindo infrações à legislação para assegurar o **cumprimento de normas técnicas e preceitos éticos**.

é  do que
você imagina

CONFEA
Conselho Federal de Engenharia
e Agronomia



CREA-SP
Conselho Regional de Engenharia
e Agronomia de São Paulo



mútua SP
Clube de Assistência dos Profissionais de Crea





PILARES



SIGNATÁRIO
DOS **ODS***



MICROGERAÇÃO
DE ENERGIA



TECNOLOGIA
VERDE



DIGITALIZAÇÃO



ZERO
PEGADA DE
CARBONO



APOIO
TÉCNICO EM
SOLUÇÕES
PÚBLICAS

*Signatário dos **Objetivos de Desenvolvimento Sustentável (ODS)** da ONU desde 2019.



QUEM FAZ PARTE

O Conselho é formado por três estruturas:

- **Básica;**
- de **Suporte;**
- **Auxiliar.**

é  do que
você imagina

CONFEA
Conselho Federal de Engenharia
e Agronomia



CREA-SP
Conselho Regional de Engenharia
e Agronomia de São Paulo



mútua SP
Círculo de Assistência aos Profissionais de Crea

Quem faz parte

ESTRUTURA BÁSICA



Presidência



**Câmaras
Especializadas**



Diretoria



Inspetorias



Plenário

Composto por mais de 260 conselheiros que votam em processos e decisões relacionadas às profissões. Os conselheiros são eleitos pelas entidades de classe e instituições de ensino.

Quem faz parte

ESTRUTURA DE SUPORTE



Comissões

Auxiliam o Plenário no desenvolvimento de atividades contínuas relacionadas a um tema específico de caráter legal, técnico ou administrativo. Exemplos: Crea-SP Jovem e CRP.

Grupos de Trabalho

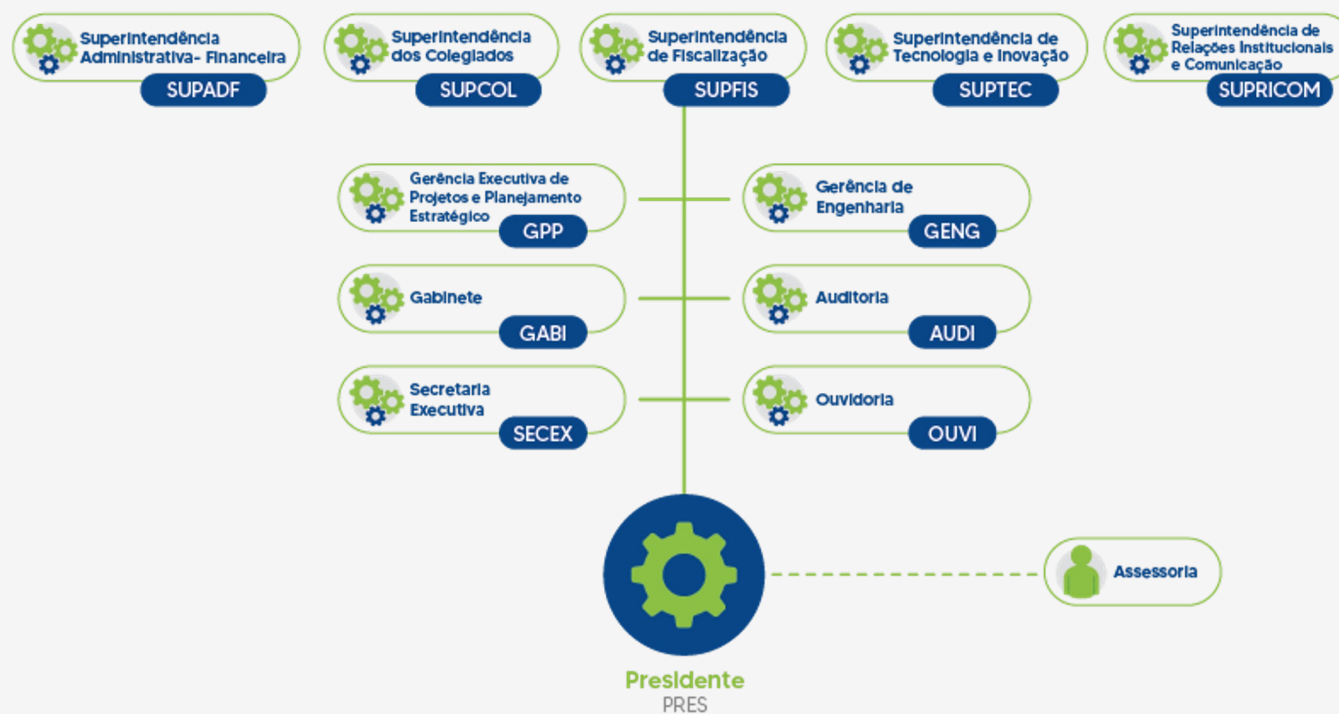
Têm caráter temporário com finalidade de subsidiar o Conselho por intermédio do estudo de tema específico, objetivando fixar entendimentos e apresentar propostas.

Órgãos Consultivos

Formados por profissionais que desempenham papel estratégico de relacionamento dos diferentes públicos com o Crea-SP. Exemplos: CDER-SP, CIES-SP, Comitês e Comissões Especiais.

Quem faz parte

ESTRUTURA AUXILIAR



UM SÓ SISTEMA



Confed



CNC



Mútua

UM SÓ SISTEMA



Confea



Creas



Mútua

É o Conselho Federal de Engenharia e Agronomia, tem atuação nacional.

UM SÓ SISTEMA



Confea



Creas



Mútua

Ao todo, existem 27 Creas, que são os Conselhos Regionais com jurisdições estaduais.

UM SÓ SISTEMA



Confea



Creas



Mútua

Caixa de Assistência aos profissionais. Oferece uma série de benefícios aos associados.



JUNTOS

A atuação conjunta do Sistema Confea/Crea e Mútua fortalece o relacionamento com as instituições de ensino e o mercado, **acompanhando o profissional em todas as fases.**

COMO?



Registro

Estar registrado no Conselho, além de ser uma obrigação legal (Lei 5.194/1966) para atuar, garante uma série de benefícios.



Habilitação

Ao solicitar o registro, a formação acadêmica do profissional é analisada para definir quais são as atribuições para as quais ele será habilitado.



Valorização

o

Registrado e habilitado, o profissional passa a ter acesso aos serviços do Crea-SP, desde emissão de documentos à capacitação contínua.

ART

A **Anotação de Responsabilidade Técnica** é uma obrigatoriedade de toda obra e serviço da área tecnológica (Lei 6.496/1977). Quando registrado, o profissional passa a ter acesso à plataforma do documento, definindo, por meio da emissão do mesmo, qual foi a sua participação na atividade descrita.





CAT

As ARTs emitidas compõe a **Certidão de Acervo Técnico**, que atesta os direitos autorais da área tecnológica e assegura a participação das empresas ou profissionais como pessoas jurídicas em processos licitatórios.



MAIS SERVIÇOS

Com uma **página de serviços digitais**, reunimos no mesmo canal as novidades de atendimento às demandas dos profissionais, desde o registro à ART.





**O Crea-SP tem feito
muito mais pelos
profissionais. Conheça os
principais programas!**

COWORKINGS

A rede **CreaLab Coworking** reúne mais de 35 unidades espalhadas pelo estado e é ideal para quem precisa de um lugar para trabalhar, estudar e promover conexões.



CAPACITAÇÃO

O **Crea-SP Capacita** é a plataforma que conecta profissionais ao futuro de suas carreiras com cursos exclusivos, gratuitos ou em condições especiais.



ABNT

Acesso gratuito e por tempo
ilimitado aos conteúdos da
**Associação Brasileira de Normas
Técnicas (ABNT).**



EQUIDADE

O Conselho também possui o selo bronze de **Certificação em Boas Práticas no Combate à Violência Contra as Mulheres – Prática Recomendada (PR) 1019**, concedido pela ABNT em parceria com o Instituto Nós Por Elas (NPE).



PROGRAMA MULHER

O **Programa Mulher** existe no Crea-SP desde 2021 e visa aumentar a presença das profissionais registradas, empoderando, acolhendo e capacitando engenheiras, agrônomas, geocientistas, tecnólogas e designers de interiores.



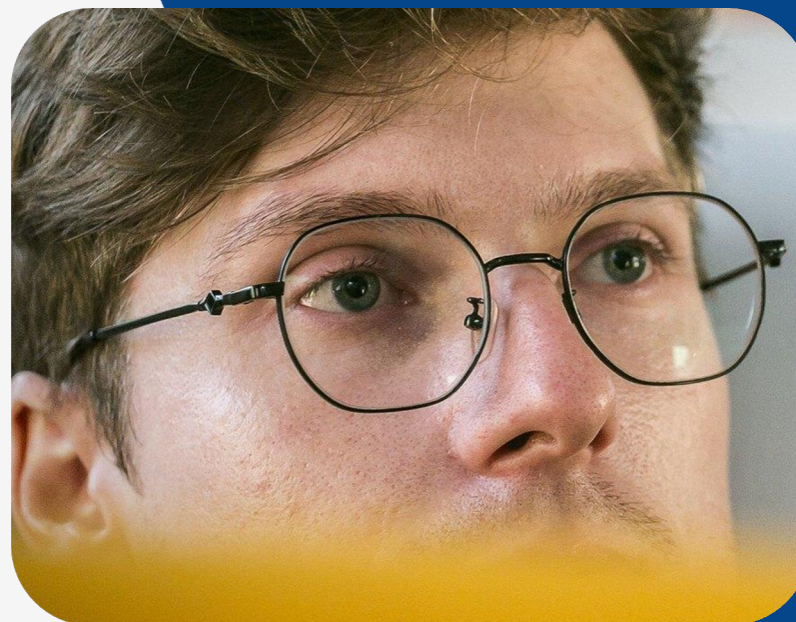
ESTÁGIO VISITA

Por dentro do Crea-SP é um programa de imersão para futuros profissionais que vai além das salas de aula, preparando-os para os desafios de suas profissões.



OPORTUNIDADES

O **Banco de Talentos** é uma ferramenta que conecta as vagas disponíveis no mercado com os profissionais registrados e estudantes.



MAIS VANTAGENS

O **Clube de Vantagens** tem cupons de descontos a partir de 10% em mais de 25 mil marcas e cashback que pode ser utilizado para **zerar a anuidade**.



CREA-SP JOVEM

Comissão permanente que **integra o Conselho aos estudantes e recém-formados**, promovendo encontros anuais e eventos como o **Estágio Visita**.





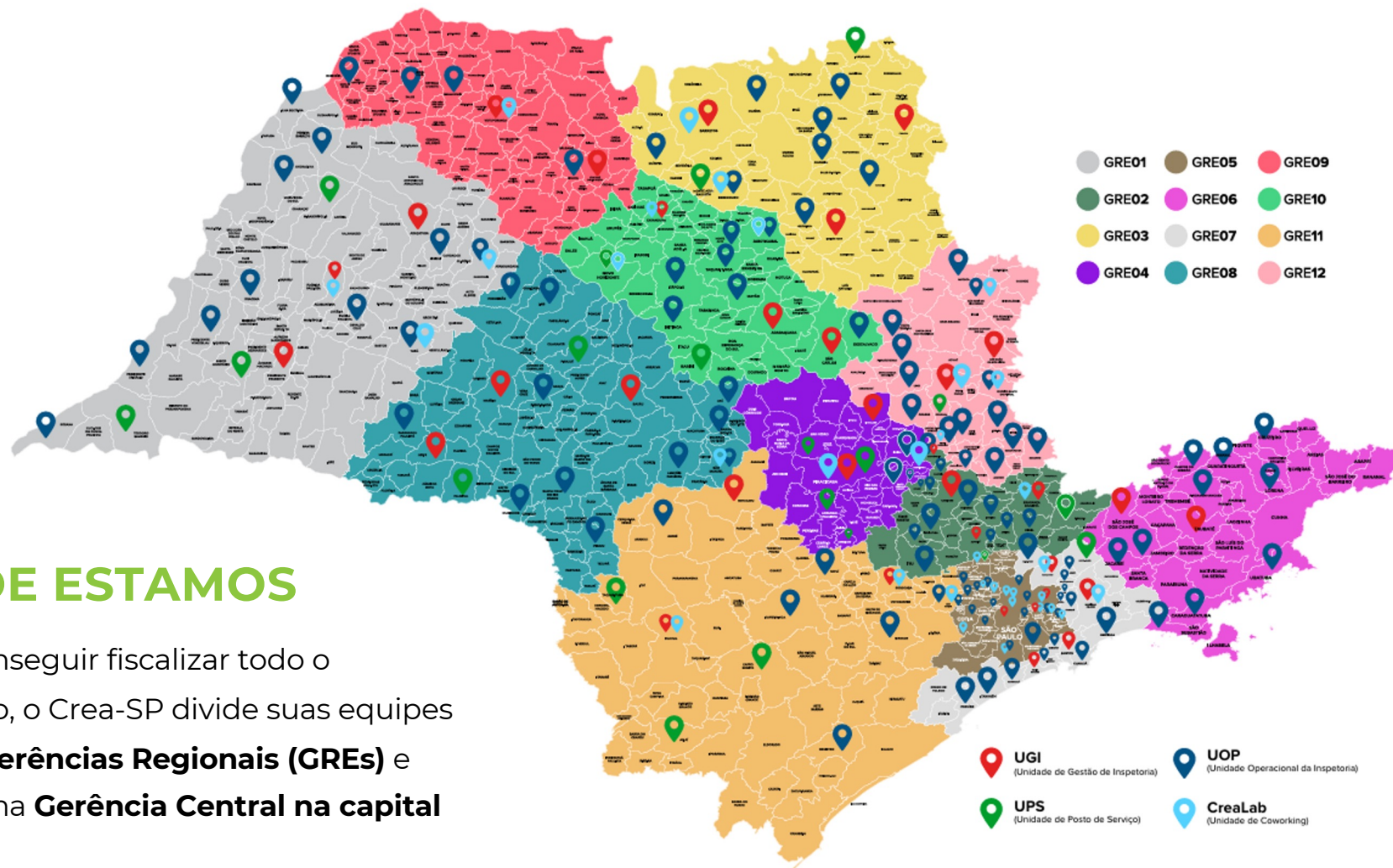
FISCALIZAÇÃO

É a estrutura de fiscalização, distribuída por **todo o estado de São Paulo**, que reconhece o exercício profissional legal e inibe a atuação de leigos por meio de notificações e autuações. Essa é uma das formas que o Crea-SP dispõe para **garantir a valorização das profissões**.



ONDE ESTAMOS

Para conseguir fiscalizar todo o território, o Crea-SP divide suas equipes em **12 Gerências Regionais (GREs)** e mais uma **Gerência Central na capital (GCAP)**.





QUEM SOMA COM A FISCALIZAÇÃO?

Estabelecer as prioridades da fiscalização e a análise de processos depois de uma autuação é a função das **Câmaras Especializadas**. Esses Colegiados, formados por profissionais da área tecnológica, decidem sobre os assuntos relacionados ao exercício profissional e sugerem medidas de aperfeiçoamento.



AS CÂMARAS



Agronomia (CEA)



Agrimensura
(CEEA)



Engenharia Civil
(CEEC)



Engenharia Elétrica
(CEEE)



Engenharia Mecânica
e Metalúrgica (CEEMM)



Engenharia
Química (CEEQ)



Engenharia de
Segurança do
Trabalho (CEEST)



Geologia e
Engenharia de Minas
(CAGE)

ACOMPANHE!

Todos as informações sobre os serviços, ações e atendimentos estão disponíveis no site **www.creasp.org.br** e no aplicativo **CREA-SP** (para iOS e Android).



Obrigado!

Engenheiro Mauro Sergio de Lucena
Sammarco
CREA 5061235475

é  do que
você imagina

CONFEA
Conselho Federal de Engenharia
e Agronomia



CREA-SP
Conselho Regional de Engenharia
e Agronomia de São Paulo



mútua **SP**
Clube de Assistência dos Profissionais da Crea