



Concessões dos Serviços de Hidrovia

Comissão de Viação e Transportes da Câmara dos Deputados

17 de Junho de 2025

INFRA S.A.

Racionalidade da matriz de transporte brasileira

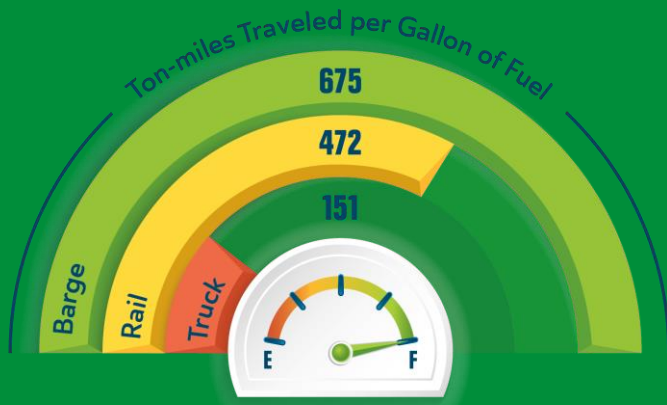
Destaque para transporte de navegação interior

Plano Nacional de Logística 2035, EPL (2021)

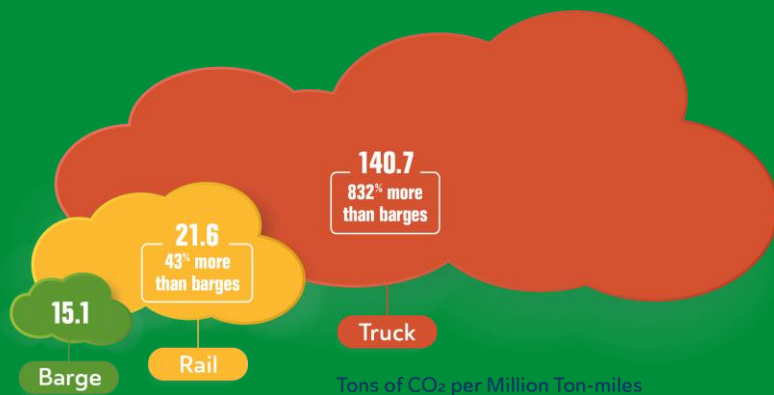


Hidrovia
é uma alternativa
eficiente e
sustentável.





UNITS TO CARRY
1,750 SHORT TONS
OF DRY CARGO



Barcaças são mais **eficientes em combustível**
(tonelada-quilômetro por litro de combustível);

Barcaças possuem maior **capacidade de carga**

Reduzir a **pegada de carbono**:
barcaças geram muito menos emissões

Reduzir os custos logísticos e aumentar a eficiência no transporte de mercadorias

Sustentabilidade na Concessão dos Serviços de Hidrovia

O projeto adota um modelo que reconhece os riscos de intervenções no rio, valoriza a **adaptação aos ciclos naturais da água**, foco na gestão e monitoramento ambiental para ampliar a previsibilidade operacional e **reduzir interrupções na navegação**.

Critérios Climáticos no Desenho Técnico



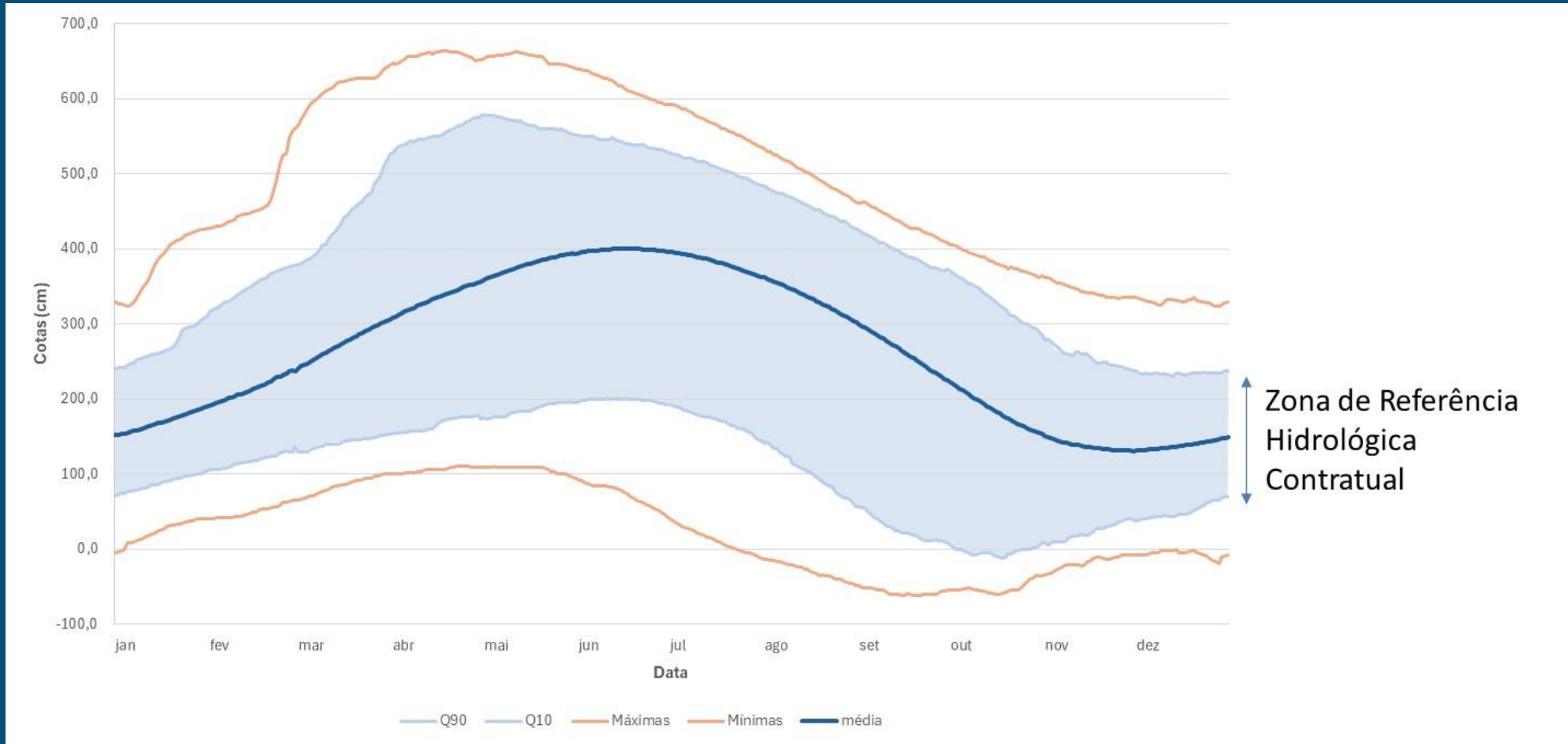
Modelagem Hidrológica Avançada

Usar modelos hidrológicos e climáticos de alta resolução para prever regimes de cheia e seca e a dinâmica fuvial pré e pós dragagem



Navegabilidade Adaptativa

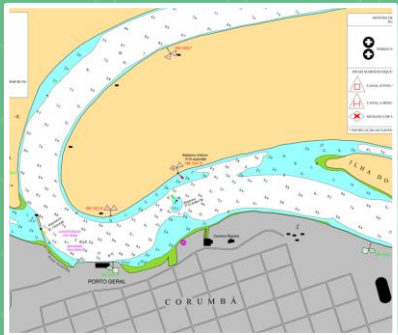
Adotar modelos que ajustem operações aos ciclos hidrológicos naturais, inclusive com calados flexíveis



Fonte: Dados Hidroweb (ANA), Ladário/MS, série histórica de 1900 a 2023

Zona de Referência Hidrológica Contratual

Cesta de Serviços da Concessão



**Monitoramento
Hidrológico**



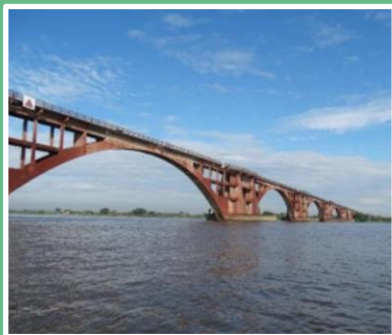
Gestão Ambiental



Dragagem



Gestão do Tráfego



**Melhoria de
Travessias**



Auxílios à Navegação

MODICIDADE TARIFÁRIA

Paraguai – R\$ 1,27
por tonelada

Madeira – R\$ 0,80
por tonelada



Relação entre Nível de Serviço e tarifa

A cobrança da tarifa só é permitida após a entrega dos investimentos pelo concessionário



Isenções de Tarifa

- ✓ **Embarcações de passageiros e cargas**
(mistas)
- ✓ **Embarcações definidas como de pequeno porte,**
que não denotam atividade econômica regular, como embarcações pesqueiras, recreativas, dentre outras.

Carteira Hidrovias da INFRA S.A.



REVISÃO PÓS
AUDIÊNCIA
PÚBLICA

1. Paraguai

TOMADA DE
SUBSÍDIO

2. Madeira
3. Lagoa Mirim

ESTUDOS EM
ELABORAÇÃO

4. Hidrovia Verde

ESTUDOS A SER
INICIADO

5. São Francisco

Obrigado!

“Temos a missão de planejar, projetar e executar de forma eficiente, sustentável e inovadora a infraestrutura de transporte e logística do Brasil buscando a melhoria de vida das pessoas”.

INFRA S.A.