



PORTO DE CHANCAY



A ponte entre a América do Sul e a Ásia e a Oceania

Puerto de Chancay

O porto do futuro hoje

Puerto de
Chancay



Primeiro porto sul-americano com capacidade para receber navios de 18.000 a 24.000 contêineres (TEU) em plena carga.



Porto inteligente e eficiente
Guindastes elétricos e não tripulados e veículos portuários.



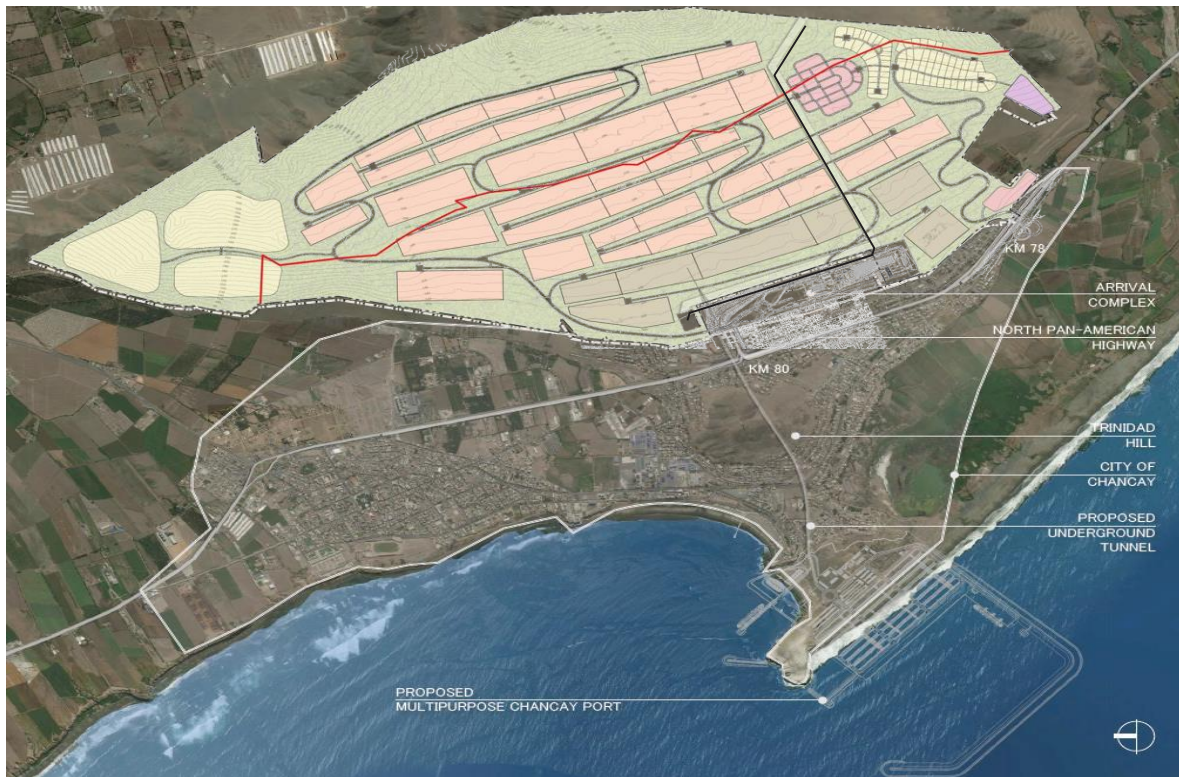
A maior profundidade da costa do Pacífico.



Serviço semanal "Expresso" de Chancay a Shanghai (Cosco Shipping Lines).
Feeders: Matarani – Chancay
Panama - Chancay

Uma visão logística mais ampla: Chancay Park

Complexo logístico, tecnológico e industrial anexo ao porto



- Área bruta de 843 hectares
- Interligação com o porto
- Área reservada para estação ferroviária.
- Potencial para zona econômica especial



Logística
58.8 Ha



Residencial
87.0 Ha



Áreas verdes
441.7 Ha



Amenidades
4.0 Ha

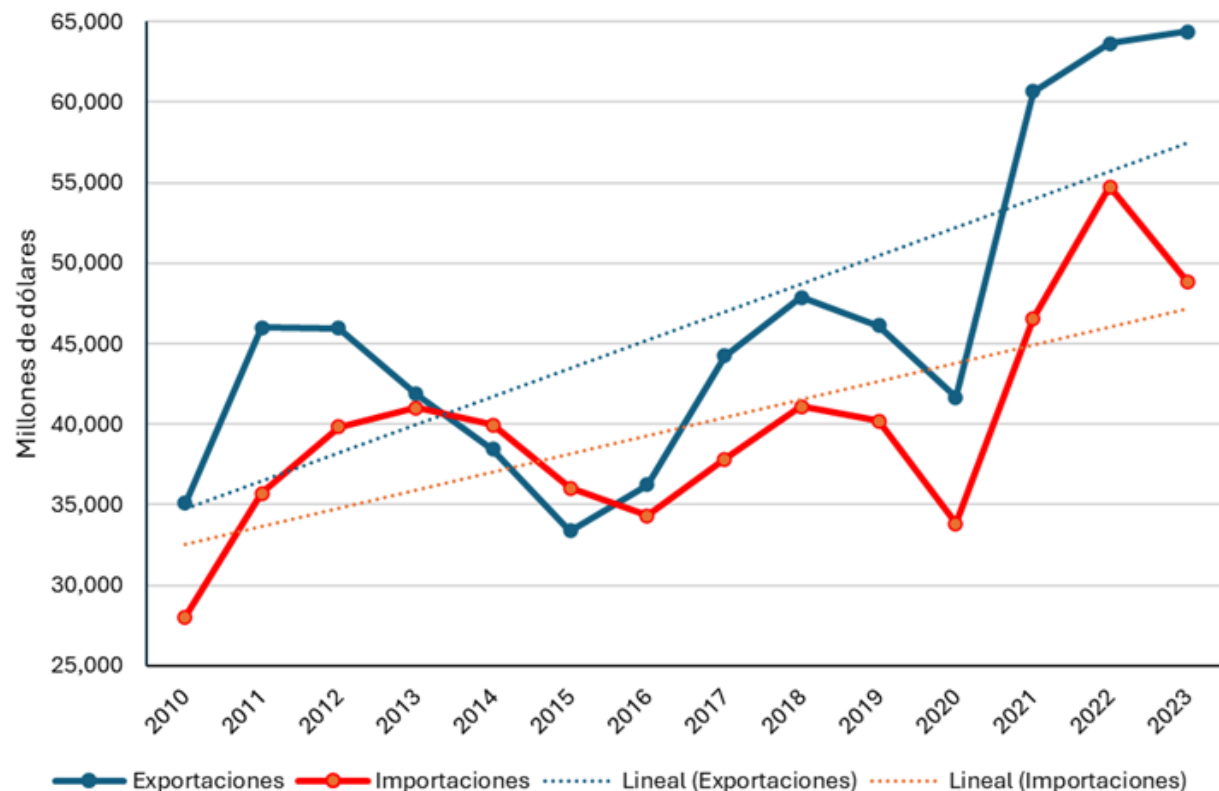


Comercial
17.4 Ha



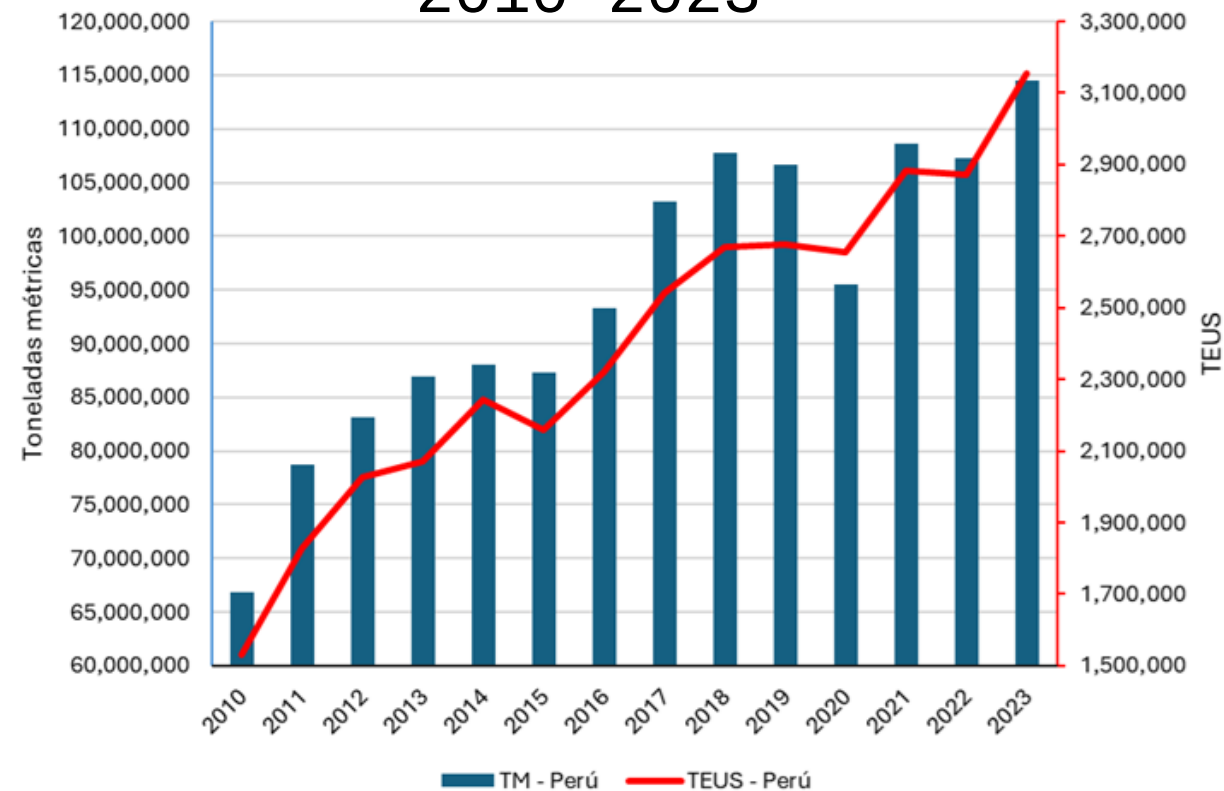
Industrial
233.6 Ha

Histórico das exportações e importações no Peru, em valores FOB 2010-2023



Crescimento médio anual das exportações 4.8%
 Crescimento médio anual das importações 4.4%

Histórico dos TM e TEUs no Peru 2010-2023



Crescimento médio anual do volume de carga:
 4.2% (TM) e 5.7% (TEUS)

Perú será o grande centro do Pacífico Sul-Americano

SEM O PORTO DE CHANCAY

A maioria dos carregamentos Peru - Ásia e Oceania viaja primeiro para a América Central e América do Norte (e vice-versa).



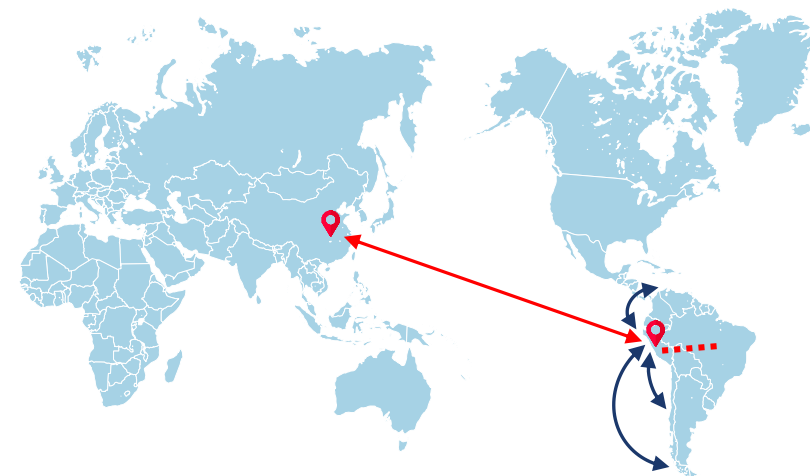
COM O PORTO DE CHANCAY

Permitirá a chegada direta de navios totalmente carregados de 18 mil a 24 mil TEU.

-10
DIAS



Este projeto terá dois efeitos:



1

Reduzir a rota entre o Peru e a Ásia em pelo menos 10 dias.

2

Peru volta a ser o principal hub portuário da América do Sul para o Pacífico.

Rotas da Integração Sulamericana



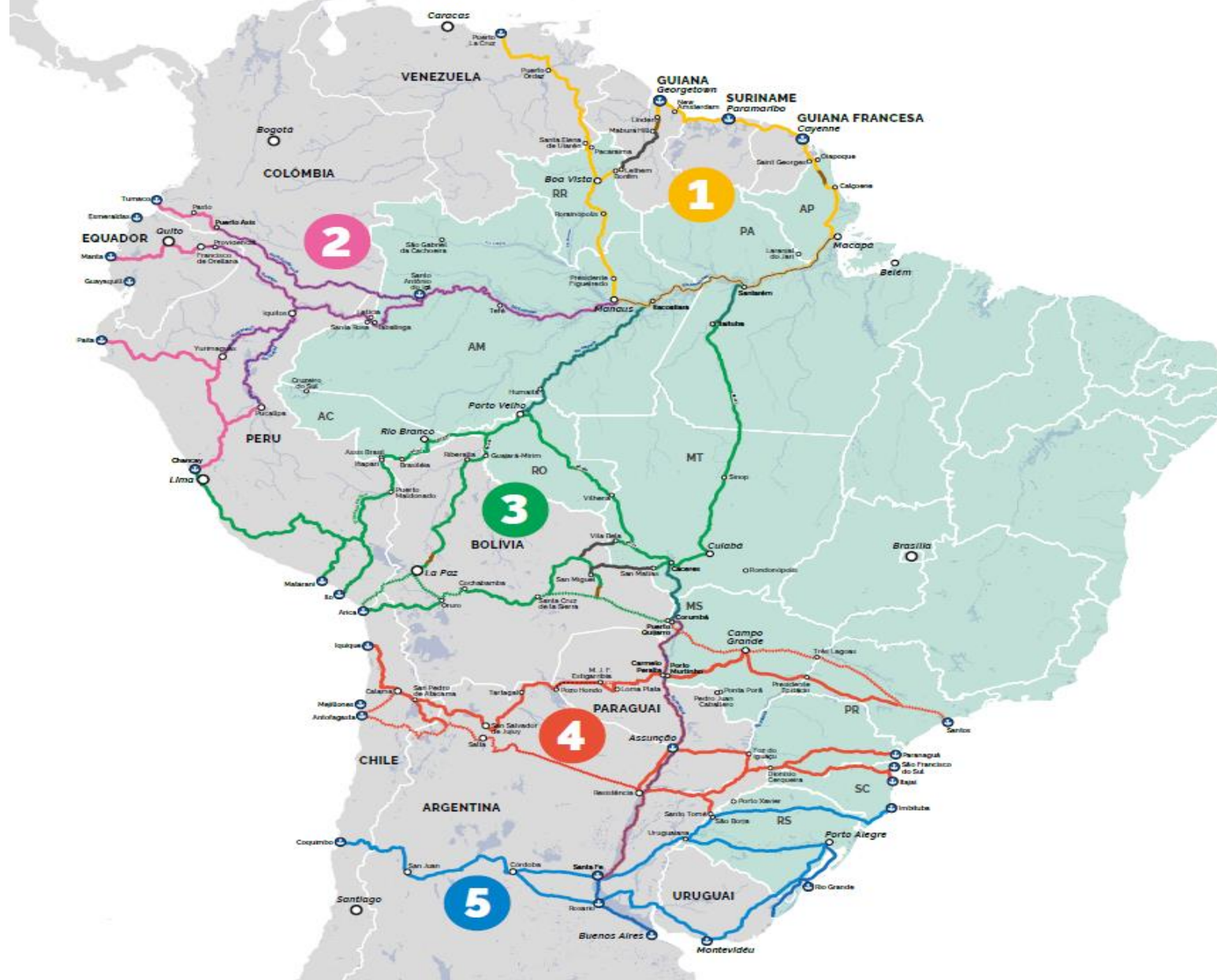
PERÚ

Ministerio de Transportes y Comunicaciones

Autoridad Portuaria Nacional



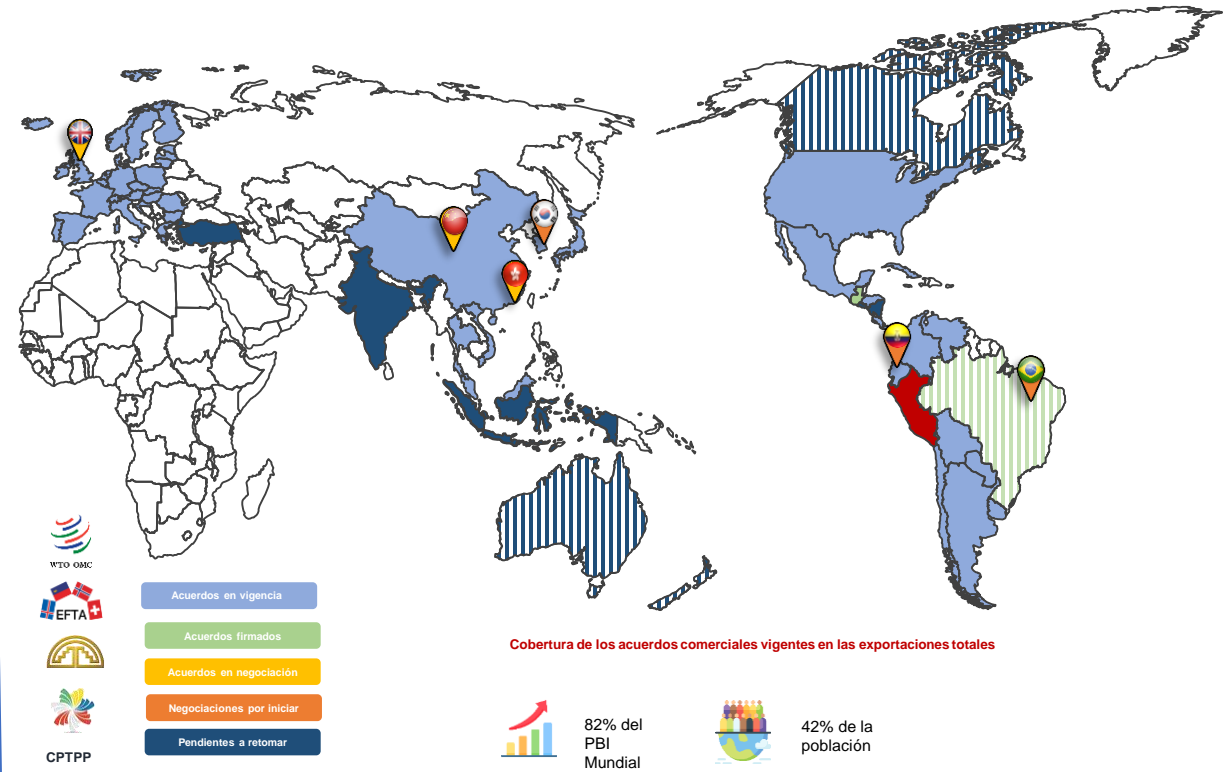
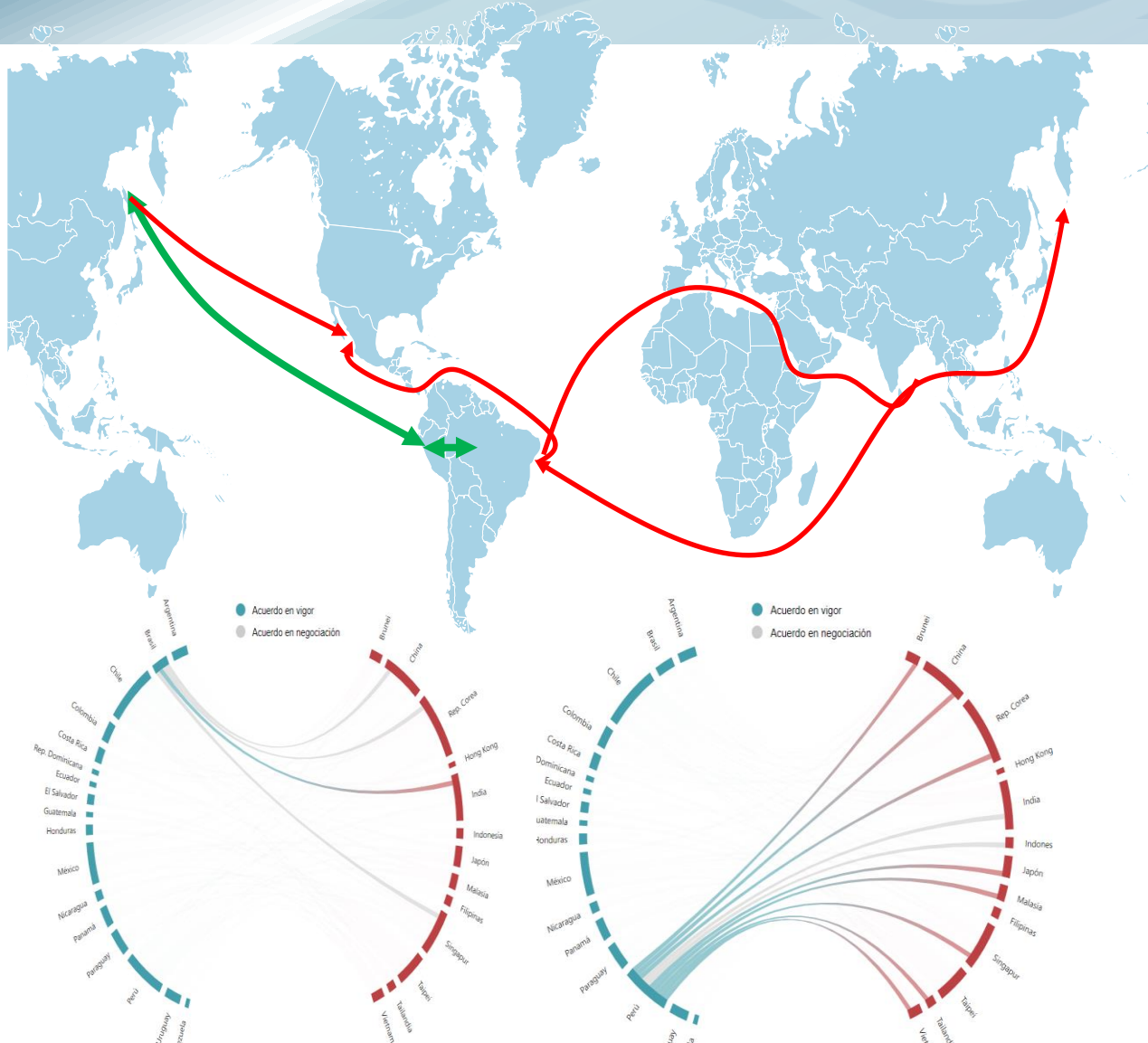
BICENTENARIO PERU 2024



- RUTA 1**
Ilha das Guianas
- RUTA 2**
Amazônica
- RUTA 3**
Quadrante Rondon
- RUTA 4**
Bioceânica de Capricórnio
- RUTA 5**
Porto Alegre-Coquimbo

Fonte: Bnamericas

Possíveis soluções futuras para o comércio do Brasil com a Ásia, TLCs de valor agregado no Peru.



<https://www.iadb.org/es/mejorandovidas/comercio-con-asia-una-oportunidad-para-america-latina#:~:text=M%C3%A1s%20de%20la%20mitad%20de,%2C%20petr%C3%B3leo%2C%20acero%20y%20cobre.>

Do Peru ao Pacífico1: infraestrutura portuária de primeiro nível.

Puerto de
Chancay



Terminal portuário
de última geração

+

Rotas diretas e
Express de
Chancay para Ásia



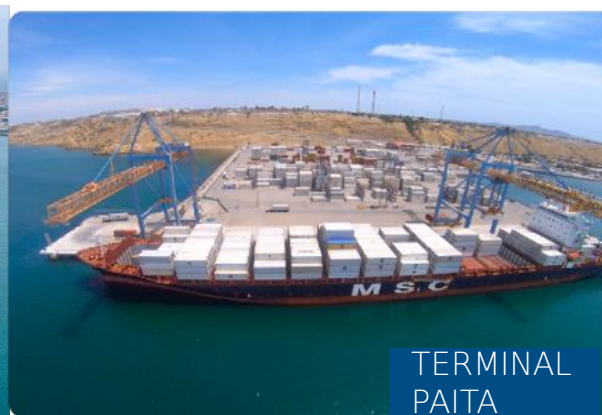
Terminais portuários modernizados + Conectividade marítima



TERMINAL
NORTE
CALLAO



TERMINAL
SUR
CALLAO



TERMINAL
PAITA



TERMINAL
MATARA

PORTO DE CHANCAY



A Ponte do América do Sul
com a Ásia e a Oceânia

