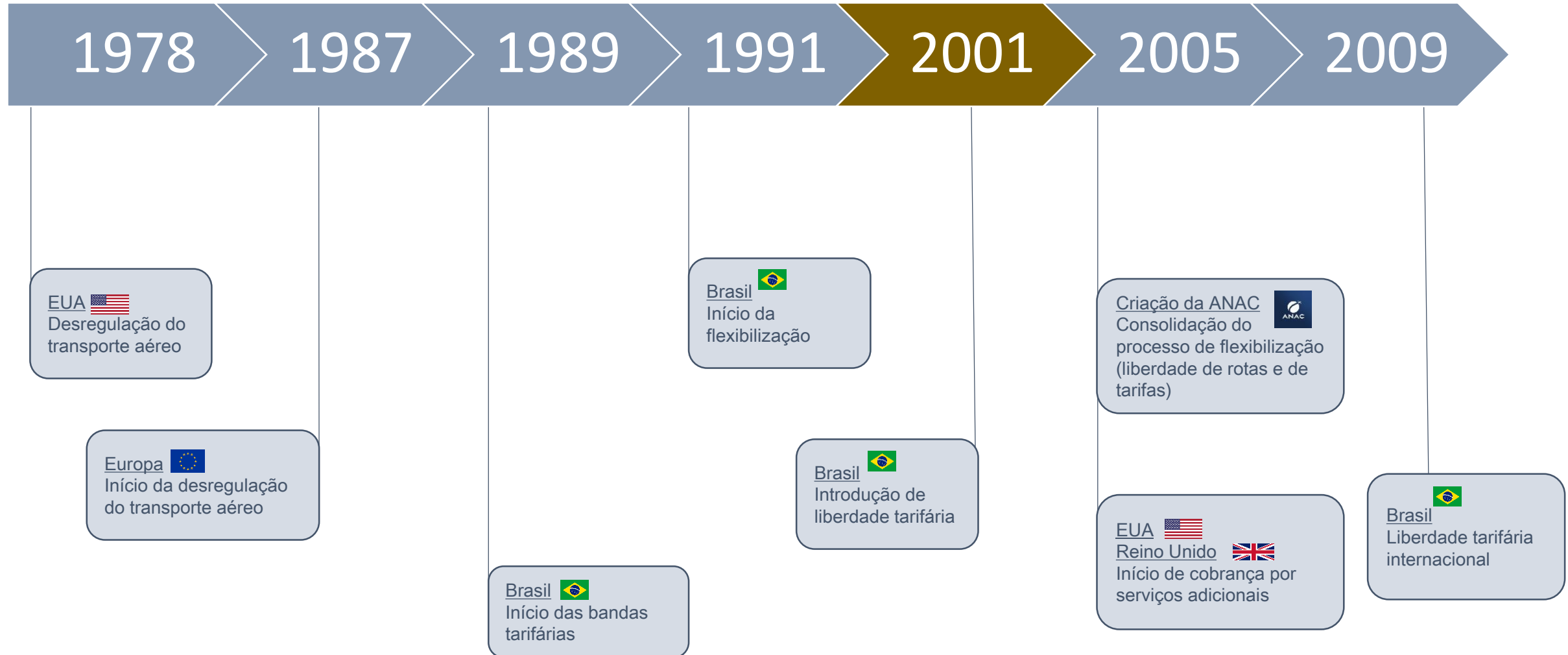


# Política regulatória do transporte aéreo brasileiro

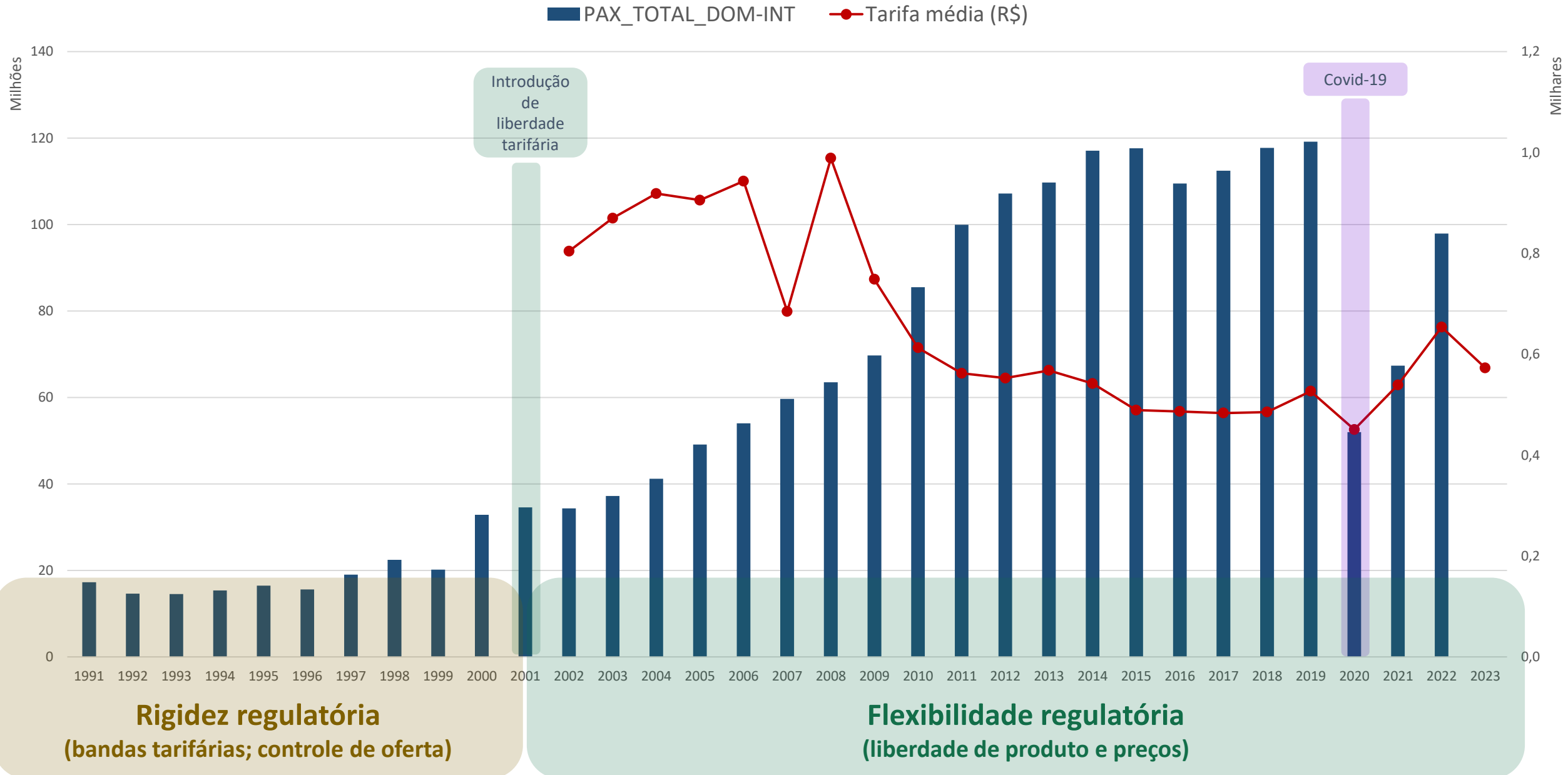
Comissão de Viação e Transportes – Câmara dos Deputados  
Preço e prestação dos serviços de transporte aéreo regular  
Secretaria Nacional de Aviação Civil – SAC/MPOR



# Evolução regulatória do transporte aéreo



# Desempenho setorial x Evolução regulatória



# Faixas de tarifas

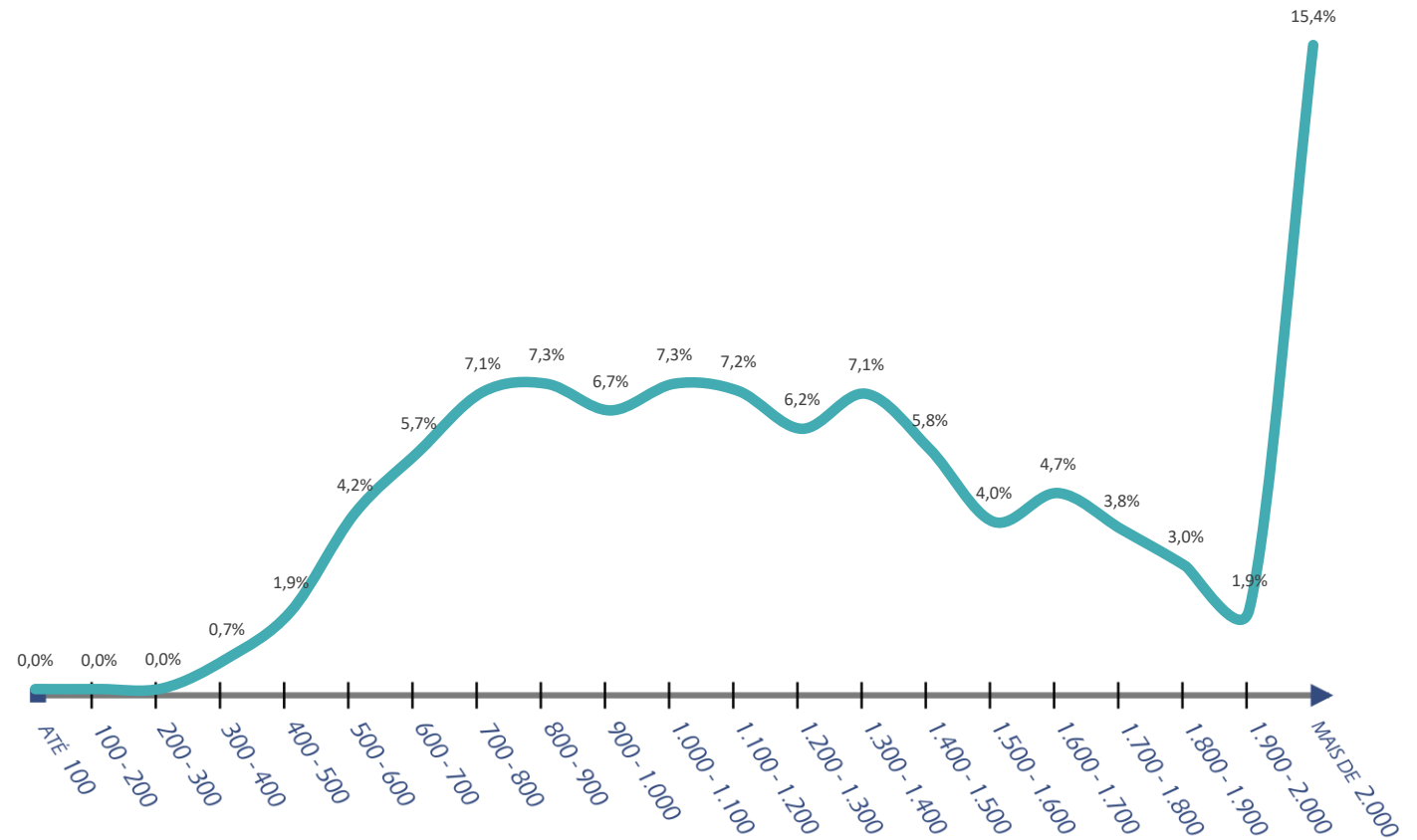
## Distribuição da quantidade de bilhetes comercializados por faixa de R\$ 100,00

FONTE: ANAC (Dados de tarifas aéreas, valores reais de Jun/2023 atualizados pelo IPCA)

2002

### INÍCIO DA LIBERDADE TARIFÁRIA

- 2,6% Tarifas até R\$ 500,00
- 32,8% Tarifas acima de R\$ 1.500,00



# Faixas de tarifas

## Distribuição da quantidade de bilhetes comercializados por faixa de R\$ 100,00

FONTE: ANAC (Dados de tarifas aéreas, valores reais de Jun/2023 atualizados pelo IPCA)

2002

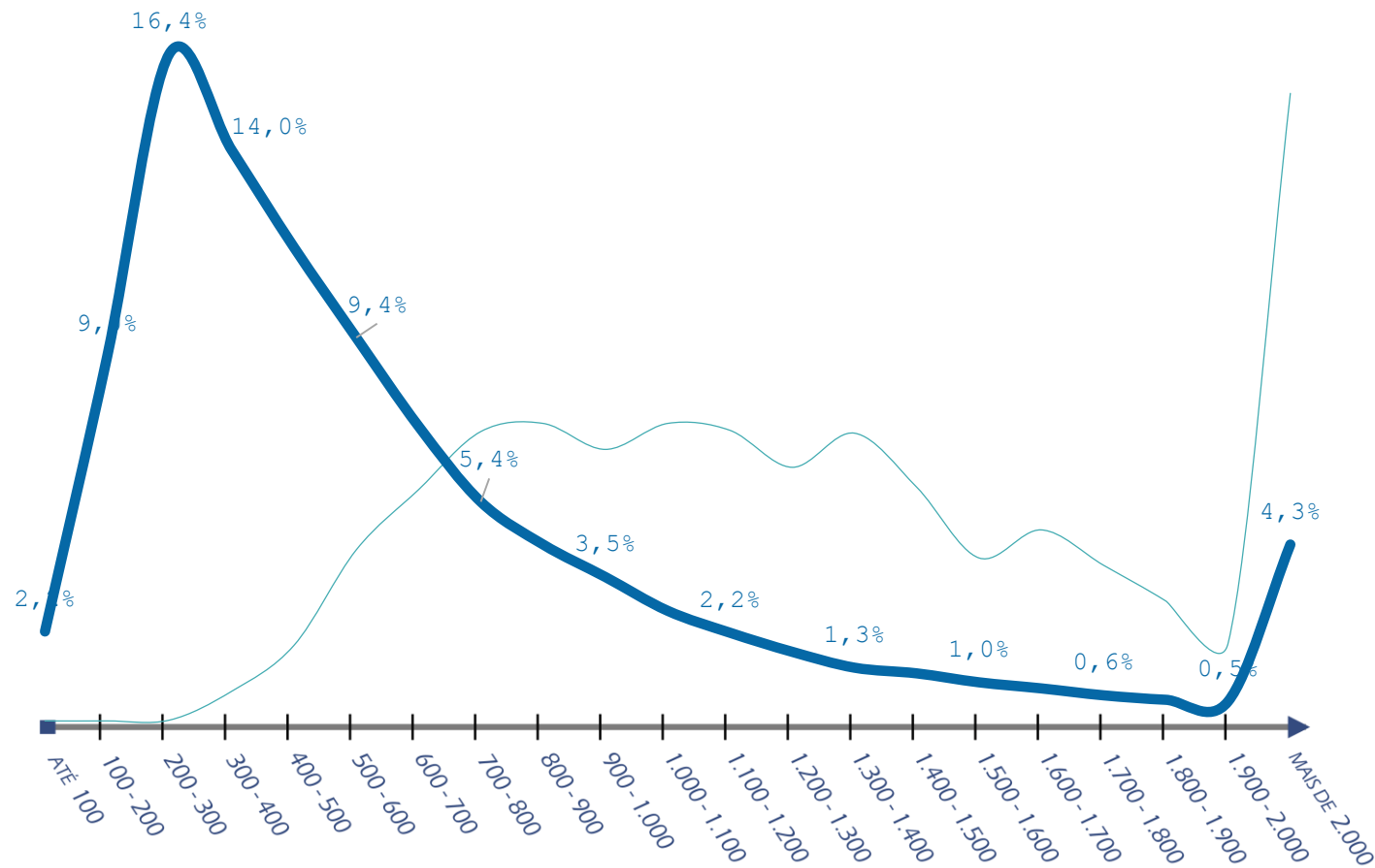
### INÍCIO DA LIBERDADE TARIFÁRIA

- 2,6% Tarifas até R\$ 500,00
- 32,8% Tarifas acima de R\$ 1.500,00

2012

### CONSOLIDAÇÃO

- 53,3% Tarifas até R\$ 500,00
- 7,7% Tarifas acima de R\$ 1.500,00



# Faixas de tarifas

## Distribuição da quantidade de bilhetes comercializados por faixa de R\$ 100,00

FONTE: ANAC (Dados de tarifas aéreas, valores reais de Jun/2023 atualizados pelo IPCA)

**2002**  
R\$ 953

### INÍCIO DA LIBERDADE TARIFÁRIA

2,6% Tarifas até R\$ 500,00  
32,8% Tarifas acima de R\$ 1.500,00

**2012**  
R\$ 545

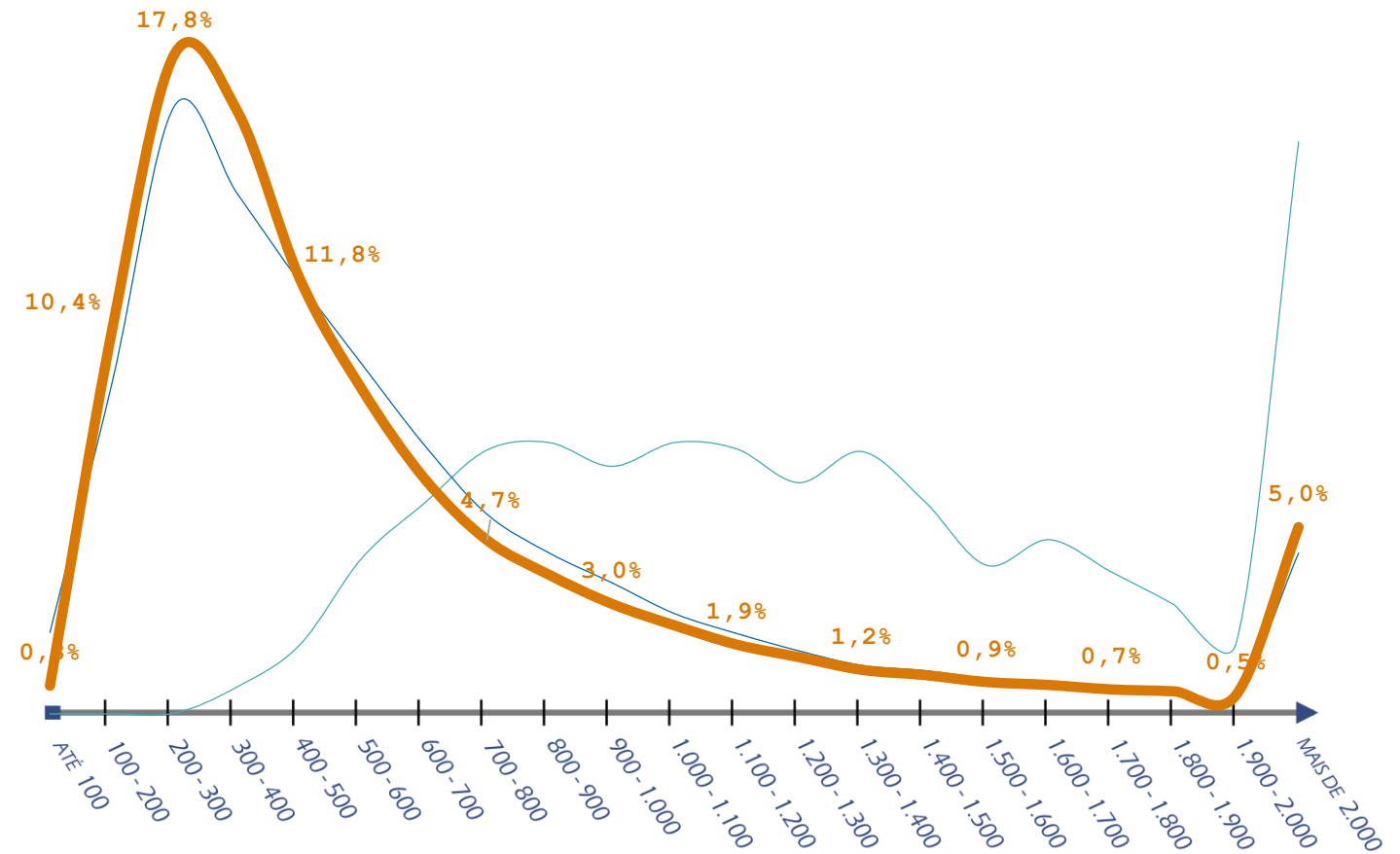
### CONSOLIDAÇÃO

53,3% Tarifas até R\$ 500,00  
7,7% Tarifas acima de R\$ 1.500,00

**2022**  
R\$ 654

### PÓS-PANDEMIA

57,0% Tarifas até R\$ 500,00  
8,5% Tarifas acima de R\$ 1.500,00



# Obrigado!

