

# AUDIÊNCIA PÚBLICA CVT

## Transporte aéreo

26/09/2023

ASSOCIADAS



# QUEM SOMOS



A Associação Brasileira das Empresas Aéreas (ABEAR), em sua segunda década,

tem a missão de defender os interesses de seus associados, estimulando a conectividade de mais pessoas, cargas e destinos.

Nosso objetivo é planejar, implementar e apoiar ações e programas que promovam o **crescimento sustentável da aviação civil**, contribuindo para o desenvolvimento socioeconômico do país.



ASSOCIADAS



# O TAMANHO DA NOSSA AVIAÇÃO

## TRANSPORTE AÉREO EM 2022



Fonte: Anuário ANAC (mercado doméstico e internacional em 2022 e comparação com 2021) Elaboração: ABEAR.

## CONTRIBUIÇÃO PARA A ECONOMIA

Participação no PIB brasileiro

\*Direto (aéreas). Indireto (aeroportos, Esatas, entre outros).

Fonte: Panorama ABEAR 2022.



# AMPLIAÇÃO DAS OPERAÇÕES



JUL A SET/23

**124,8 mil voos**

Para todas as UFs



**AUMENTO  
DE 14%**



em relação ao mesmo período de 2022  
(voos associadas ABEAR)

# QUALIDADE DOS SERVIÇOS

As companhias aéreas brasileiras recebem reconhecimento nacional e internacional por seus resultados positivos nos indicadores de qualidade.

## DESEMPENHO DO SETOR

Patamar de qualidade equivalente aos melhores do mundo:

### BRASIL

**85%**



de pontualidade  
na partida

**97%**



dos voos  
programados  
são realizados

### ESTADOS UNIDOS

**79%**

de pontualidade  
na partida

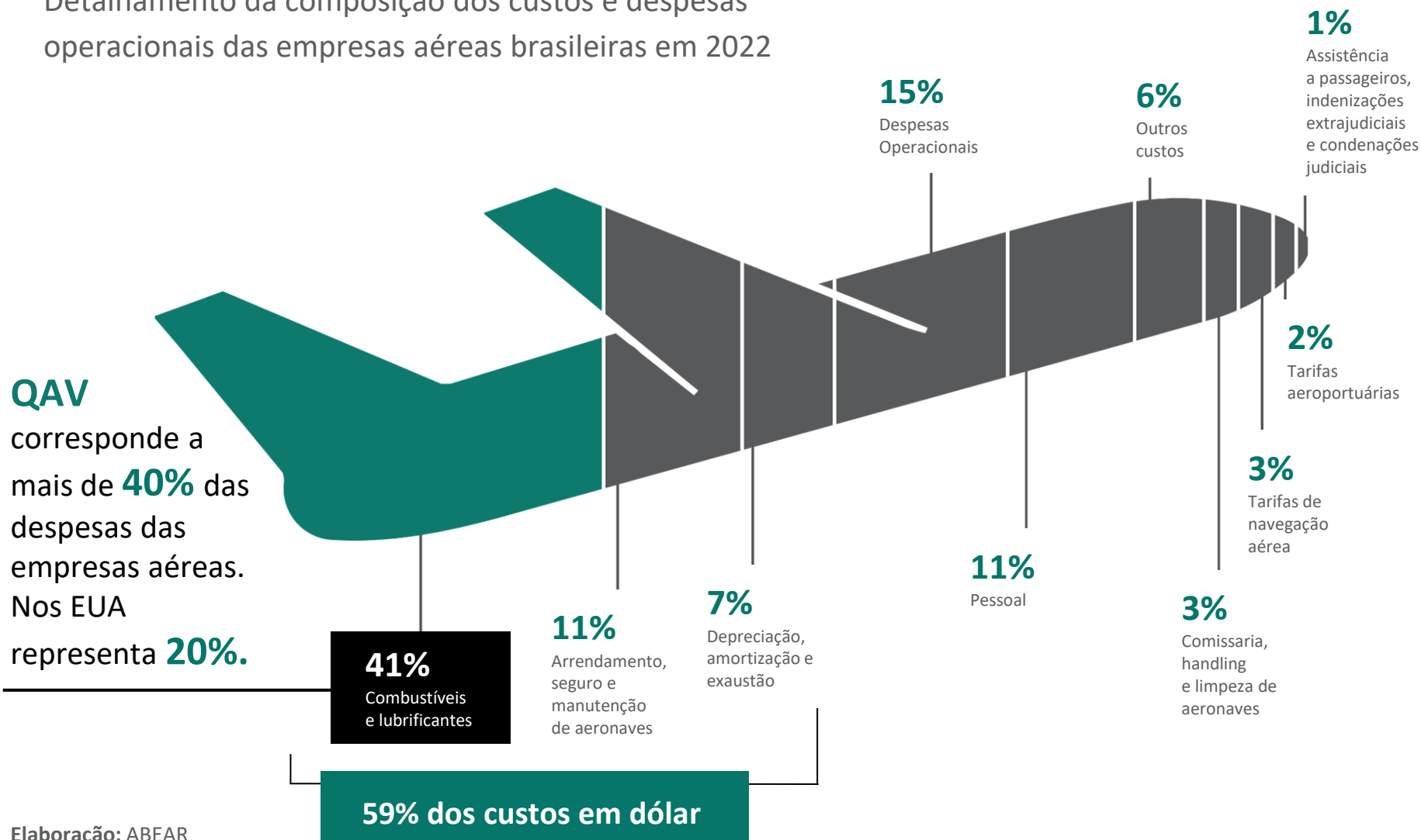
**97%**

dos voos programados  
são realizados

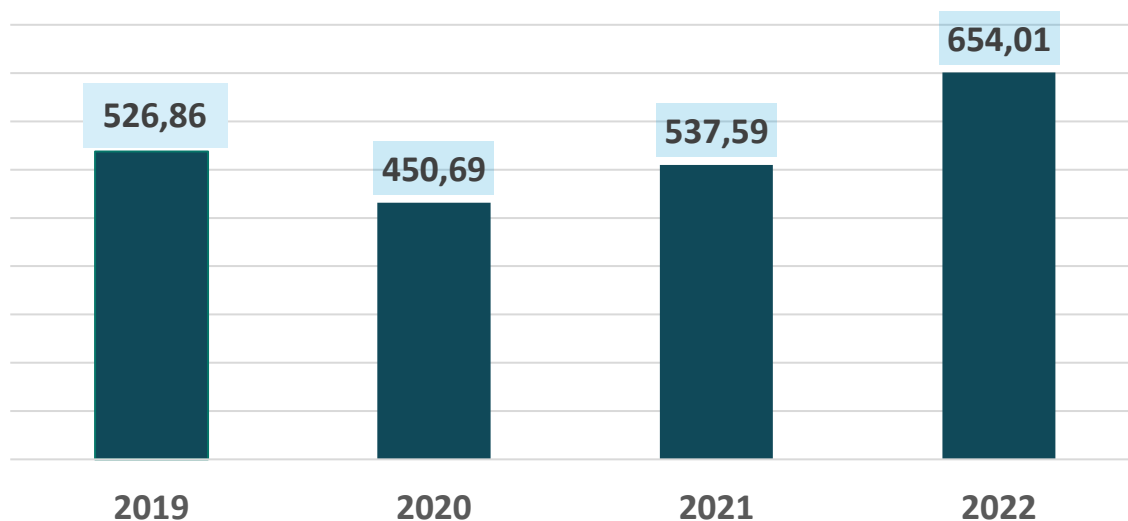


# COMPOSIÇÃO DE CUSTOS DO SETOR AÉREO

Detalhamento da composição dos custos e despesas operacionais das empresas aéreas brasileiras em 2022



# TARIFA AÉREA MÉDIA X CUSTOS



Os **custos operacionais** das empresas aéreas, associados ao processo de **recuperação econômica e da demanda** refletem no preço das passagens.



QAV (2019-2022)

↑ **129%**

Dólar (2019-2022)

↑ **31%**

Tarifa média  
(2019-2022)

**24%**

# TARIFA AÉREA MÉDIA

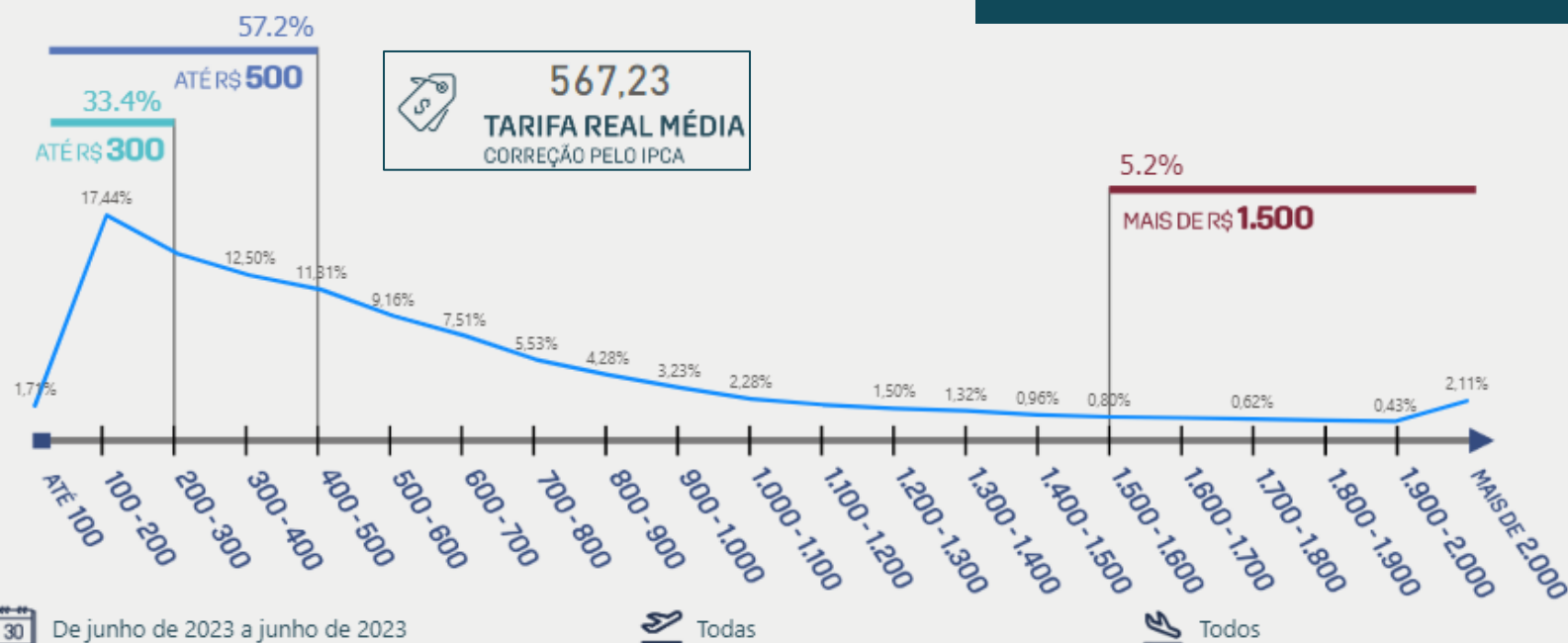


57,2% dos passageiros pagam até R\$ 500



## FAIXAS DE TARIFAS

PERCENTUAL DE TARIFAS COMERCIALIZADAS POR FAIXA DE R\$ 100,00





# AGENDA A SER ENFRENTADA



## MEDIDAS ESTRUTURANTES

### #1

Precificação do  
combustível

### #2

Política de aviação  
regional

### #3

Reforma tributária

## NOSSOS CANAIS

 (11) 2369-6007 | (61) 3225-5215

 [abear@abear.com.br](mailto:abear@abear.com.br)

 [abear.com.br](http://abear.com.br)

 [@abear.br](https://www.instagram.com/abear.br)

 [facebook.com/abear.br](https://www.facebook.com/abear.br)

 [@abear\\_br](https://twitter.com/abear_br)

 [linkedin.com/company/abear](https://www.linkedin.com/company/abear)

ASSOCIADAS

