

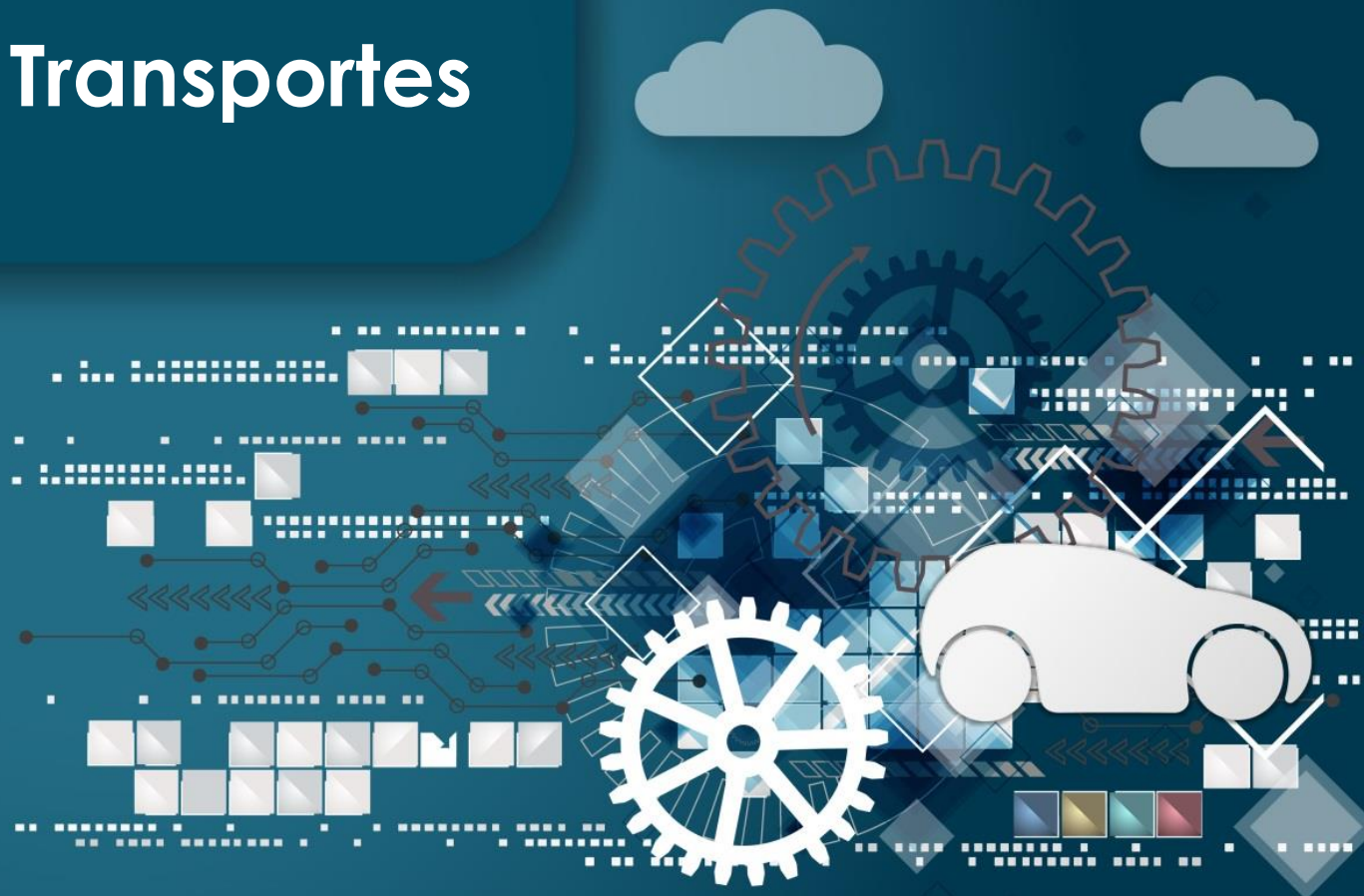
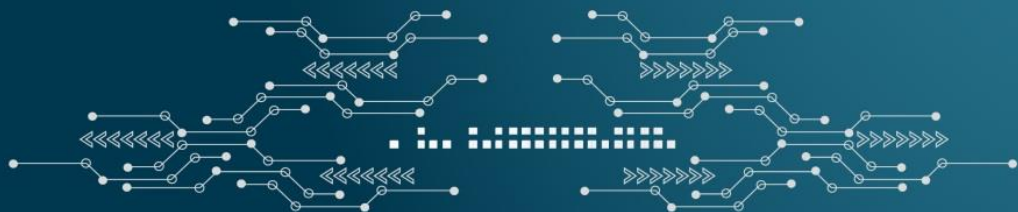
# RECICLAGEM DE VEÍCULOS

## Audiência Pública

### Comissão de Viação e Transportes



*Brasília, agosto de 2022*

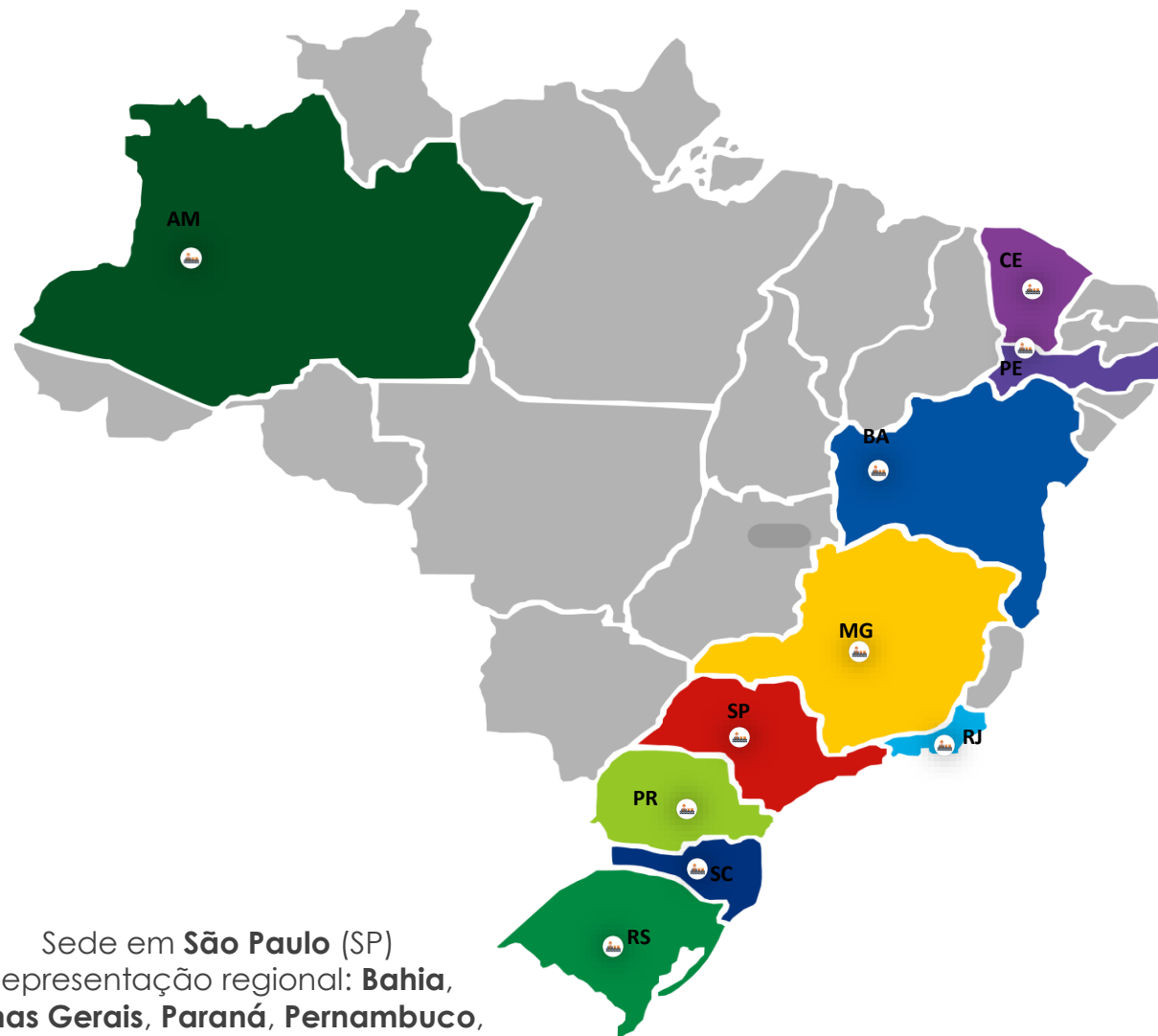


# REPRESENTATIVIDADE DO SINDIPEÇAS

## Indústria de Autopeças Principais Estados

**Associadas**  
505 empresas

**Parque Industrial (Associadas)**  
+600 unidades fabris



Sede em **São Paulo (SP)**  
Representação regional: **Bahia,**  
**Minas Gerais, Paraná, Pernambuco,**  
**Rio de Janeiro, Rio Grande do Sul,**  
**Santa Catarina** e escritório de  
representação em **Brasília**

# A indústria de autopeças no Brasil



## Faturamento Nominal

R\$ 163,6 bilhões

## Empregos

241,1 mil

## Corrente de Comércio

US\$ 23,7 bilhões

- **Exportações**  
US\$ 6,6 bilhões
- **Importações**  
US\$ 17,1 bilhões

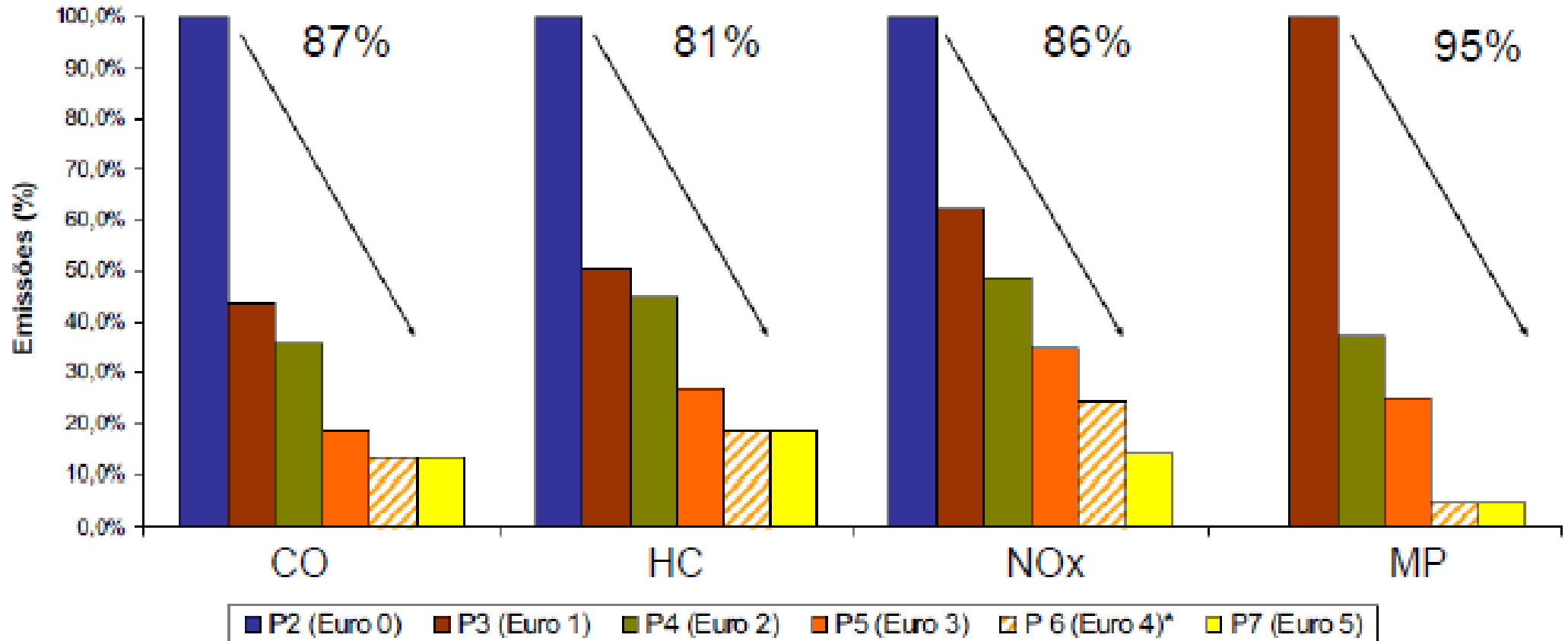
- 46,6 milhões de unidades em circulação, entre automóveis, comerciais leves, caminhões e ônibus;
- 12,8 milhões de motocicletas;
- A idade média atingiu 10 anos e 3 meses e a de motocicletas 8 anos e 5 meses;
- 18,3% com idade média acima de 16 anos (8,5 milhões de unidades)

No Brasil já existe normativos sobre desmonte de veículos, sendo um deles a Lei 12.977/2014, que regulariza essa atividade, contudo, focando na definição dos limites de reaproveitamento de peças.

O Sindipeças se posiciona contrariamente à reutilização de peças de um veículo em final de vida útil, uma vez que entende atentar contra a segurança e o meio ambiente, devendo o mesmo se tornar sucata.

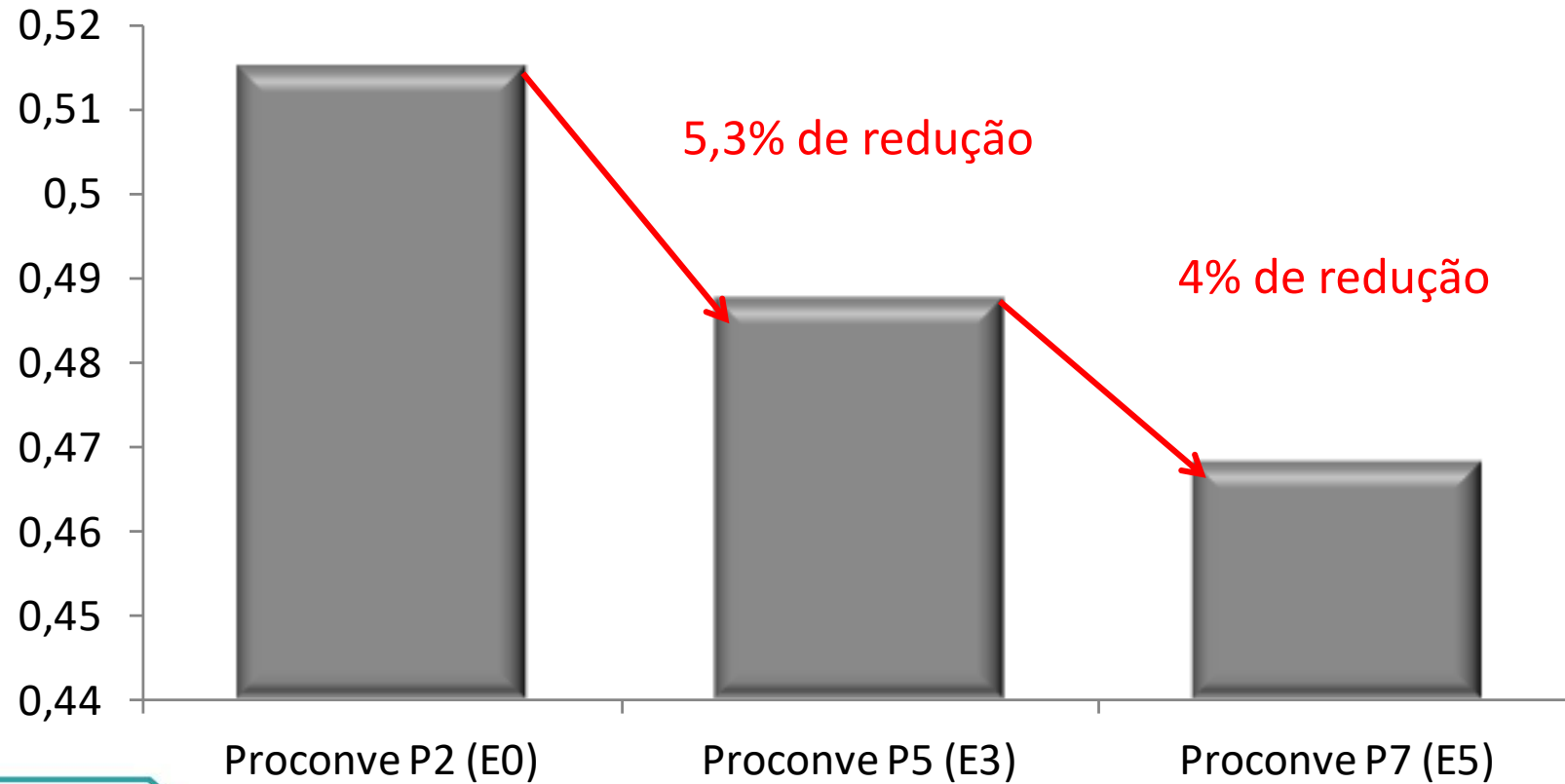
Ainda na visão do Sindipeças, são elos da corrente ao desmonte, a Inspeção Técnica Veicular e a Renovação da Frota de Veículos, visando a retirada das vias, desses Veículos em Final de Vida Útil (VFV).

# Redução da Emissões ao Longo das Fases do Proconve



## Comparação das emissões de CO2 (Específico)

kg Co2/hp.h







# Tradição e Representatividade a Serviço da Indústria Brasileira de Autopeças

[sindipecas.org.br](http://sindipecas.org.br)