

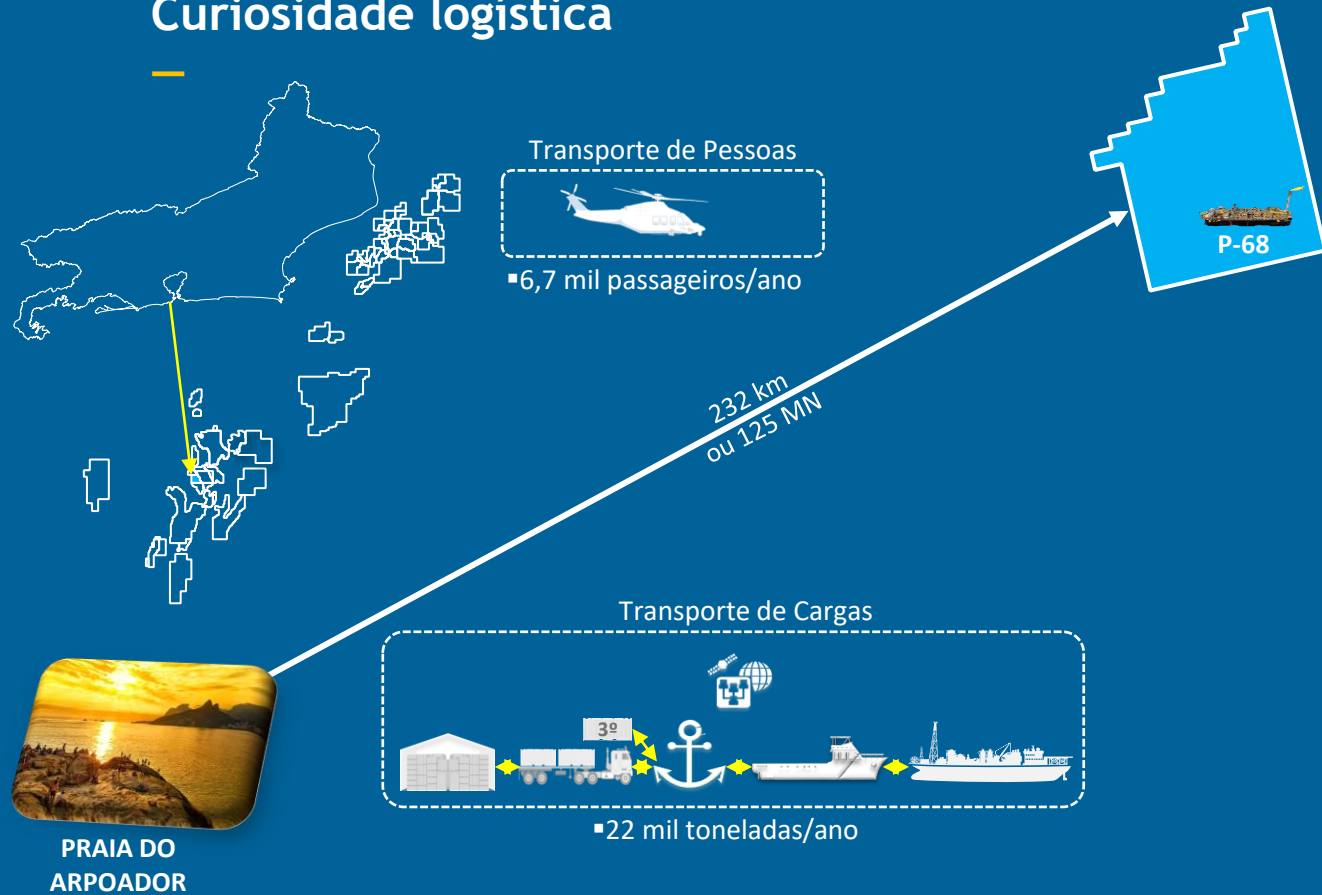
Logística de Exploração & Produção



Operação Offshore




Curiosidade logística

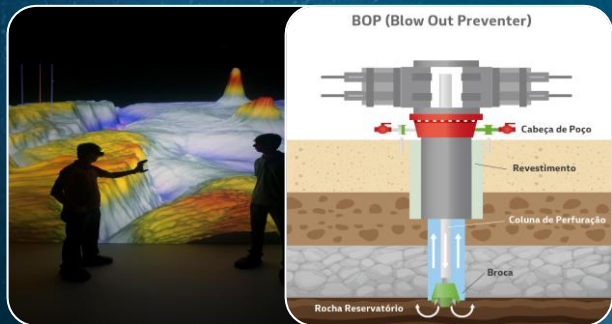


2020

- TRANSPORTE DE CARGAS
 - 2,9 milhões de toneladas
 - equivalentes a 2,7 milhões de carros populares
- 

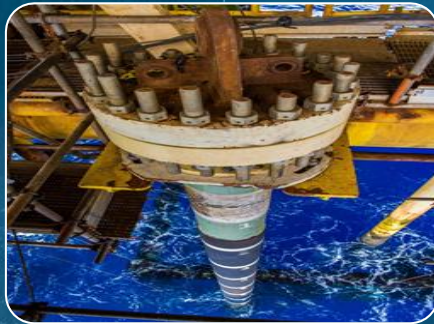
- TRANSPORTE DE PASSAGEIROS
 - 562 mil passageiros
 - equivalentes a praticamente o número de visitantes de 3 anos em Fernando de Noronha (pré-pandemia).
- 

As fases que envolvem a Logística de E&P



EXPLORAÇÃO

- Plano Exploratório Mínimo
- Avaliação da Descoberta



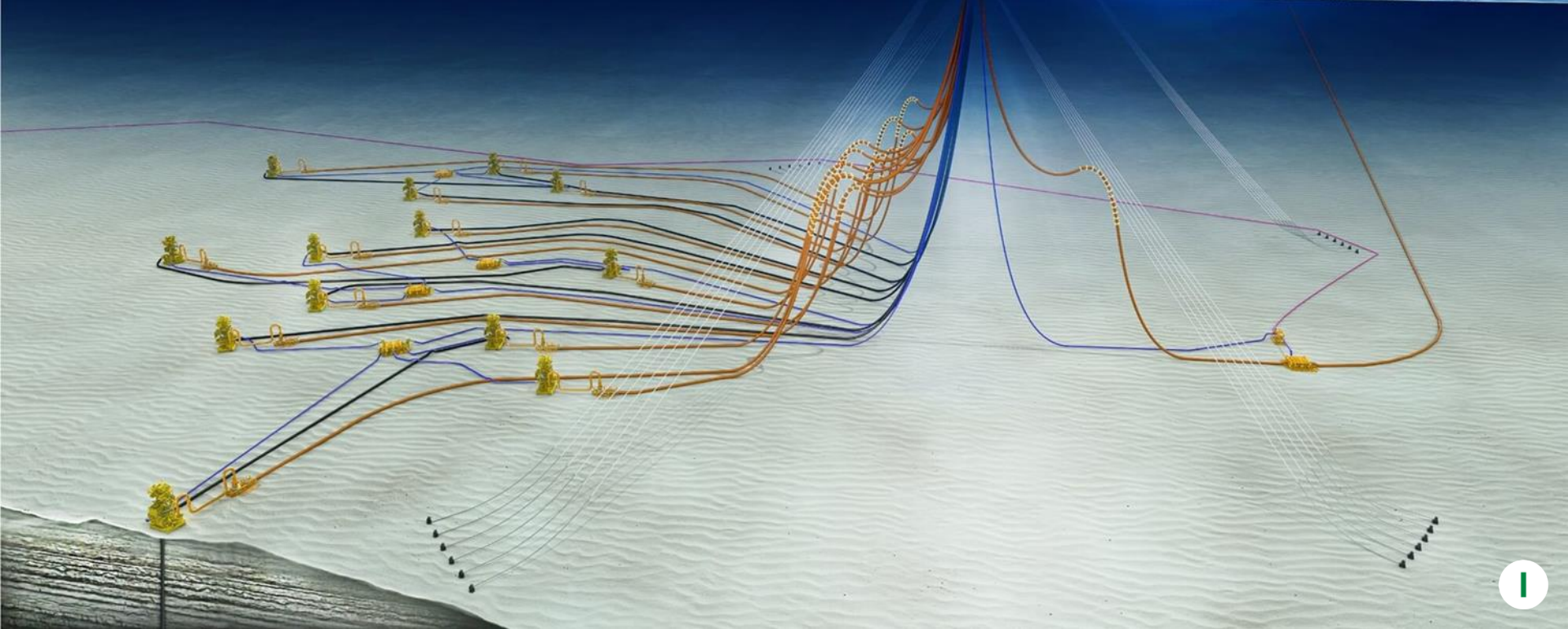
DESENVOLVIMENTO DA PRODUÇÃO



PRODUÇÃO



Transporte de Passageiros



Fatos e Dados



Petrobras mantém crescimento da produção no 3º trimestre

20.out.2021

“A produção média de óleo, líquido de gás natural (LGN) e gás natural da Petrobras alcançou **2,83 milhões de barris de óleo equivalente por dia (boed)** no terceiro trimestre de 2021, um aumento de 1,2% em relação ao trimestre anterior. O resultado confirma a boa performance operacional da companhia num cenário ainda de restrições em função da pandemia de Covid-19.

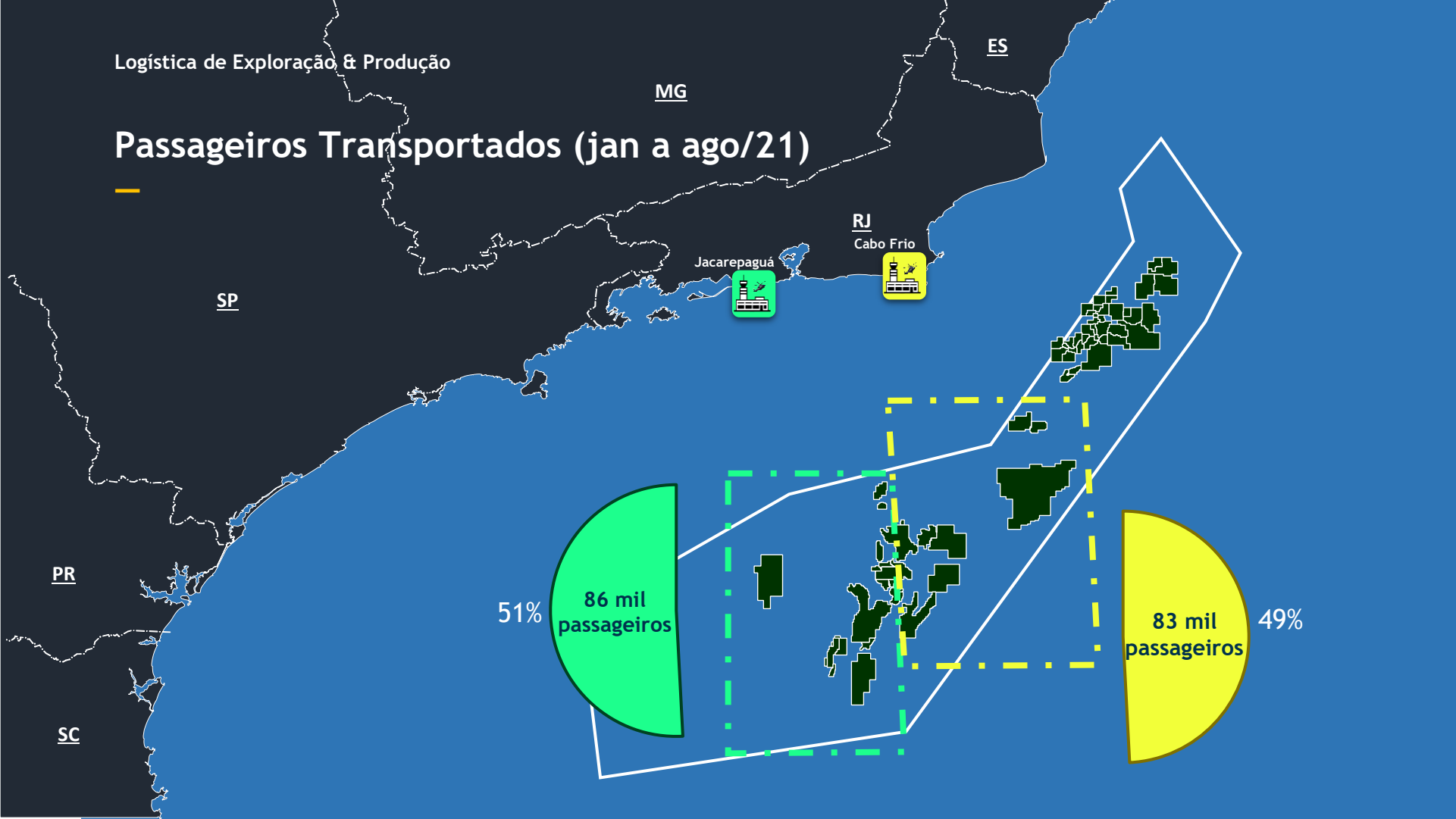
O aumento da produção neste trimestre é devido, principalmente, à entrada em operação em agosto do FPSO Carioca (campo de Sépia) e à maior média de produção no trimestre do FPSO P-70 (campo de Atapu), que atingiu a capacidade máxima no início de julho, confirmando o bom desempenho dos poços e da plataforma.

Tanto Sépia como Atapu estão localizados no pré-sal da Bacia de Santos, que vem se consolidando como uma área excepcional com grandes reservas, baixo risco e custos competitivos. A produção da Petrobras no **pré-sal totalizou 2,01 milhões de boed no terceiro trimestre, representando 71% da produção** total da Petrobras.

...”

Logística de Exploração & Produção

Passageiros Transportados (jan a ago/21)



PR

SC

SP

MG

ES

RJ

Cabo Frio

Jacarepaguá

51%

86 mil
passageiros

49%

83 mil
passageiros

Voos Jacarepaguá

