

# RBT

Registro Brasileiro de Transplantes  
Veículo Oficial da Associação Brasileira de Transplante de Órgãos



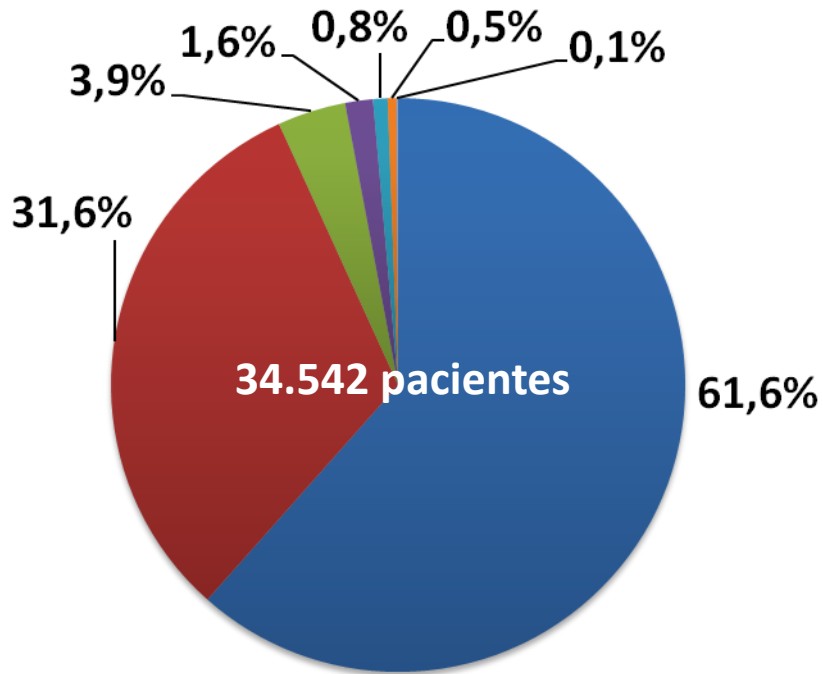
**Associação Brasileira de Transplante de Órgãos**

**Roberto C. Manfro**

**Presidente**

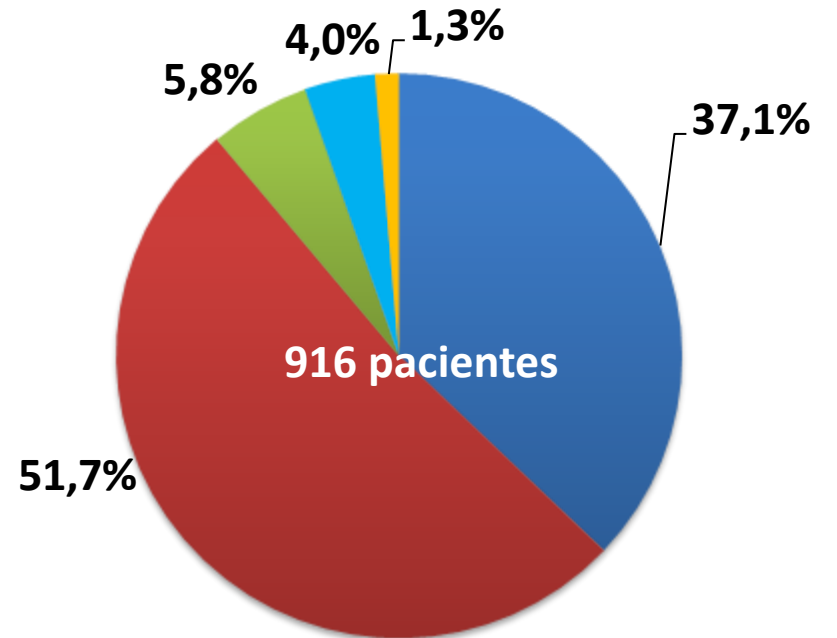
# Pacientes Ativos em Lista de Espera

## Brasil



■ Rim  
■ Córnea  
■ Fígado  
■ Pânchr/Rim  
■ Coração  
■ Pulmão  
■ Pâncreas

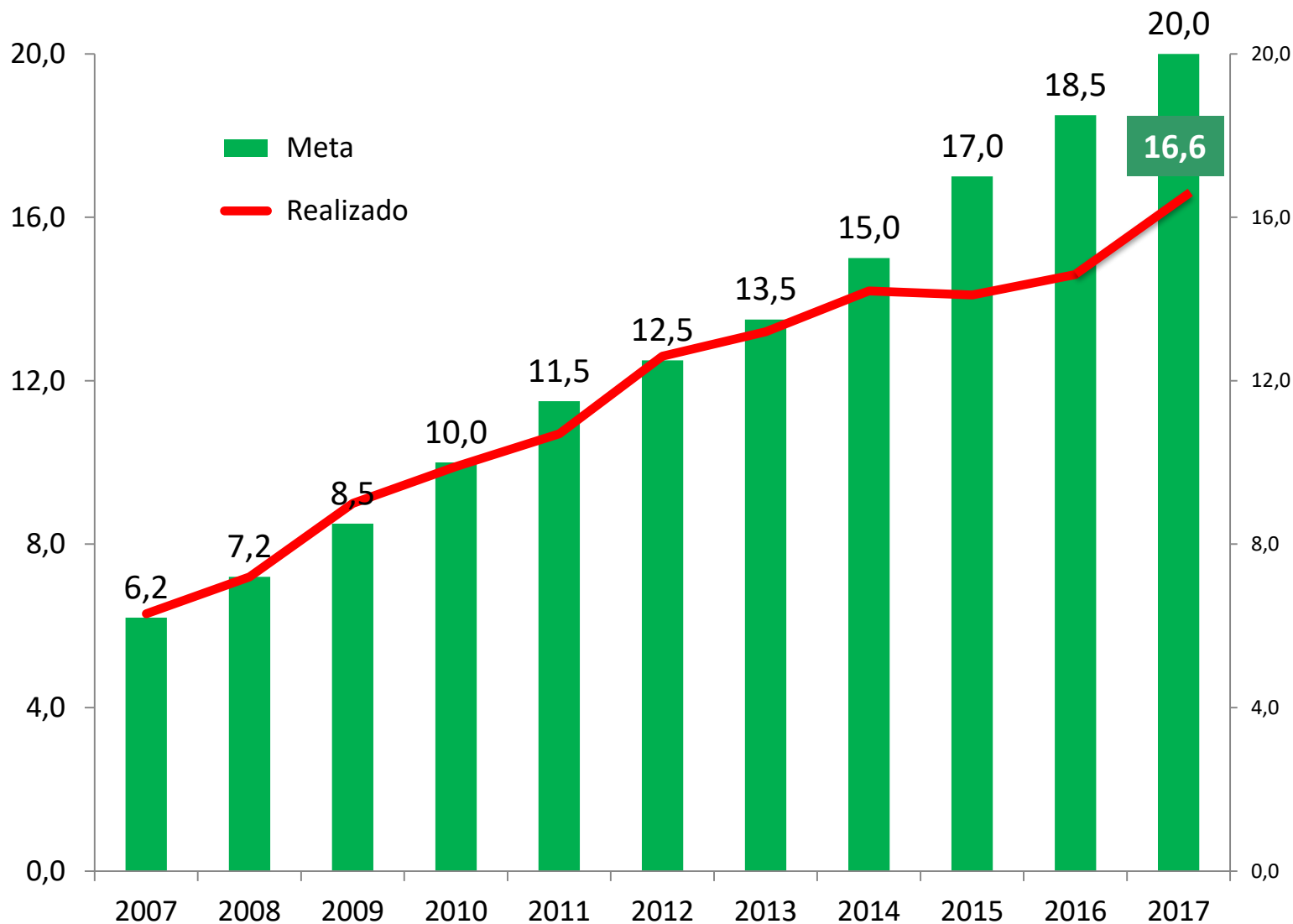
## Pediátricos



■ Rim  
■ Córnea  
■ Fígado  
■ Coração  
■ Pulmão

# Doadores Efetivos: 2007-2017

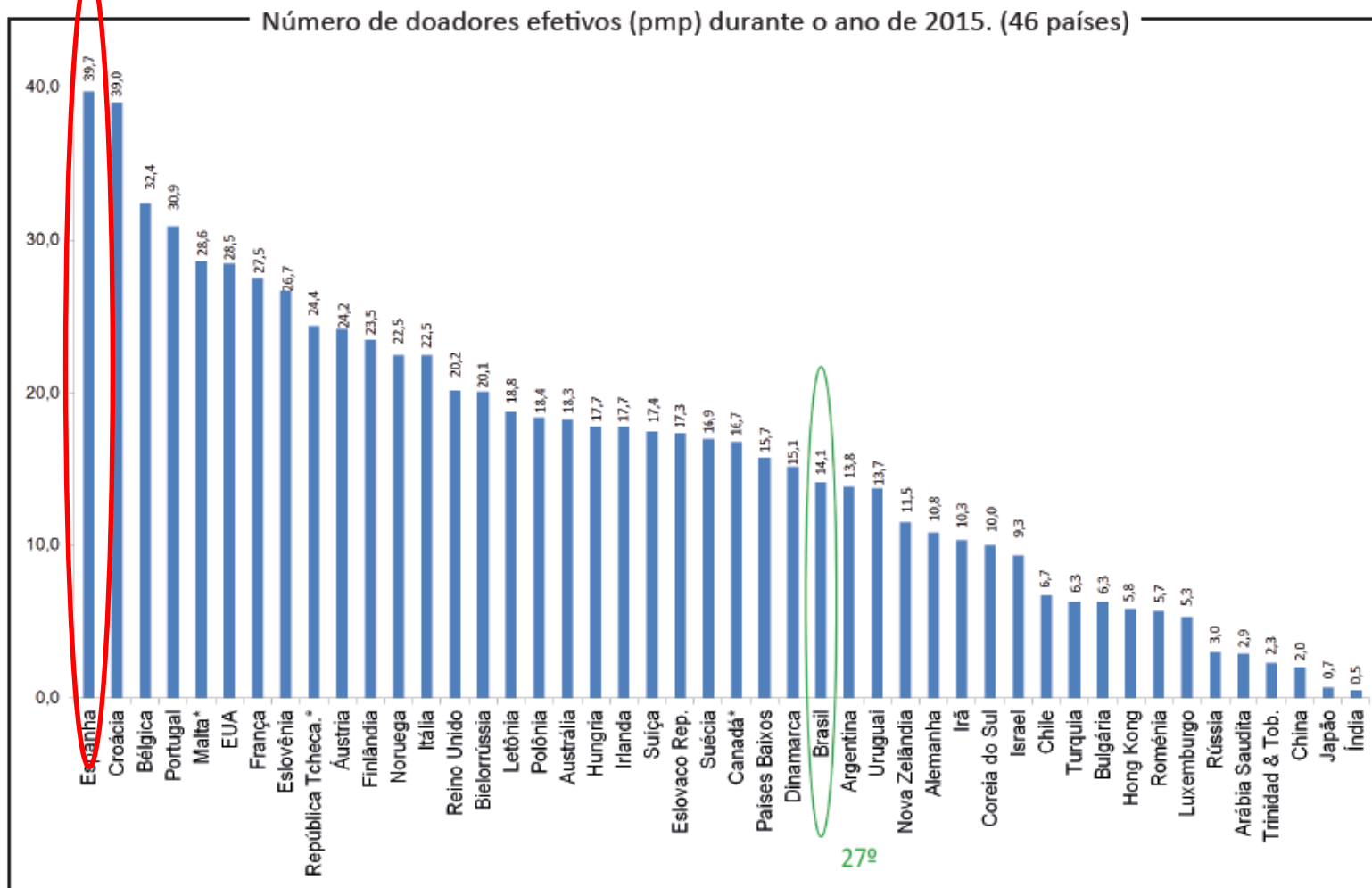
## Projeção e Efetivação



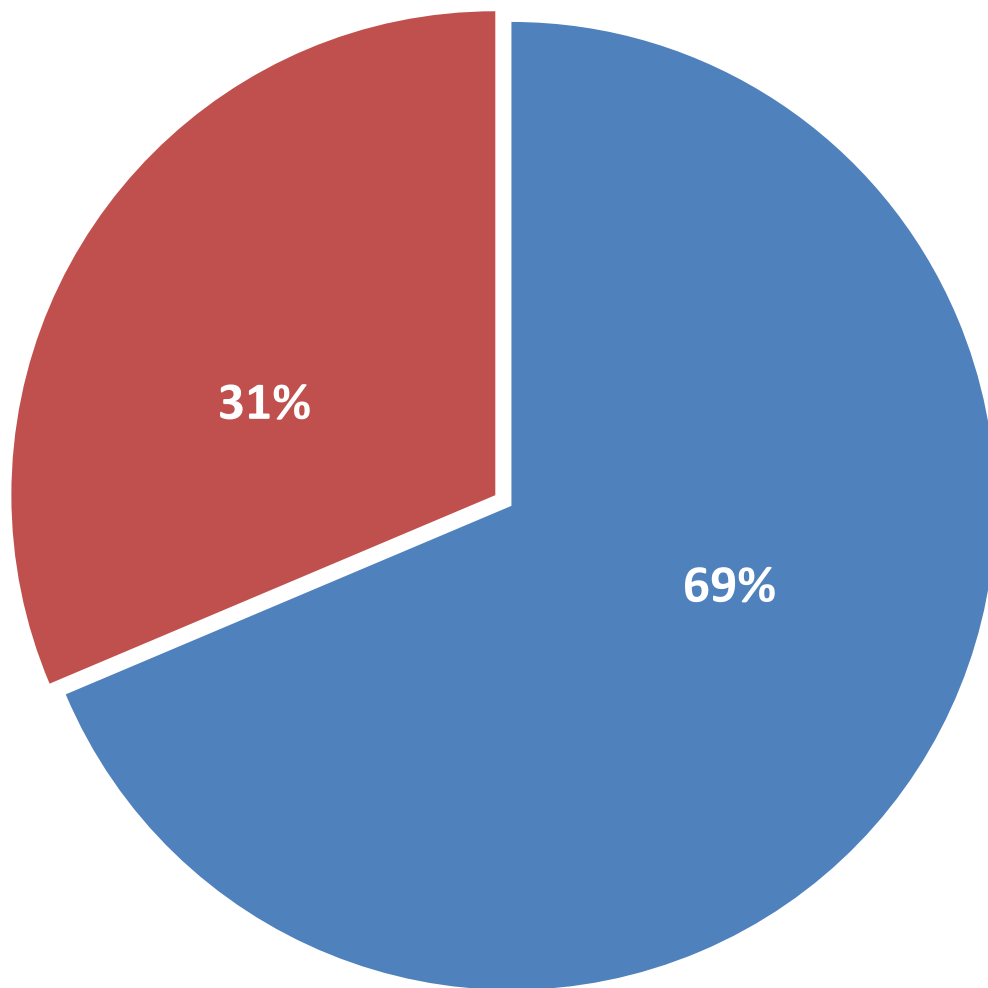
Estado	Total
SC	38,0
PR	37,7
DF	26,9
RS	25,8
SP	22,7
CE	22,5
PE	20,0
MS	16,4
RN	16,1
RJ	13,5
MG	11,9
RO	11,2
ES	10,7
GO	10,0
AC	9,8
PI	8,7
BA	8,3
PA	4,0
AM	3,7
AL	3,2
SE	2,4
PB	2,0
MA	1,9
MT	0,4
RR	0,0
TO	0,0
AP	0,0
Brasil	16,6

# INSERÇÃO DO BRASIL NO MUNDO

Fonte: IRODAT 2015 (último dado disponível)



# Efetivação da Doação de Órgãos



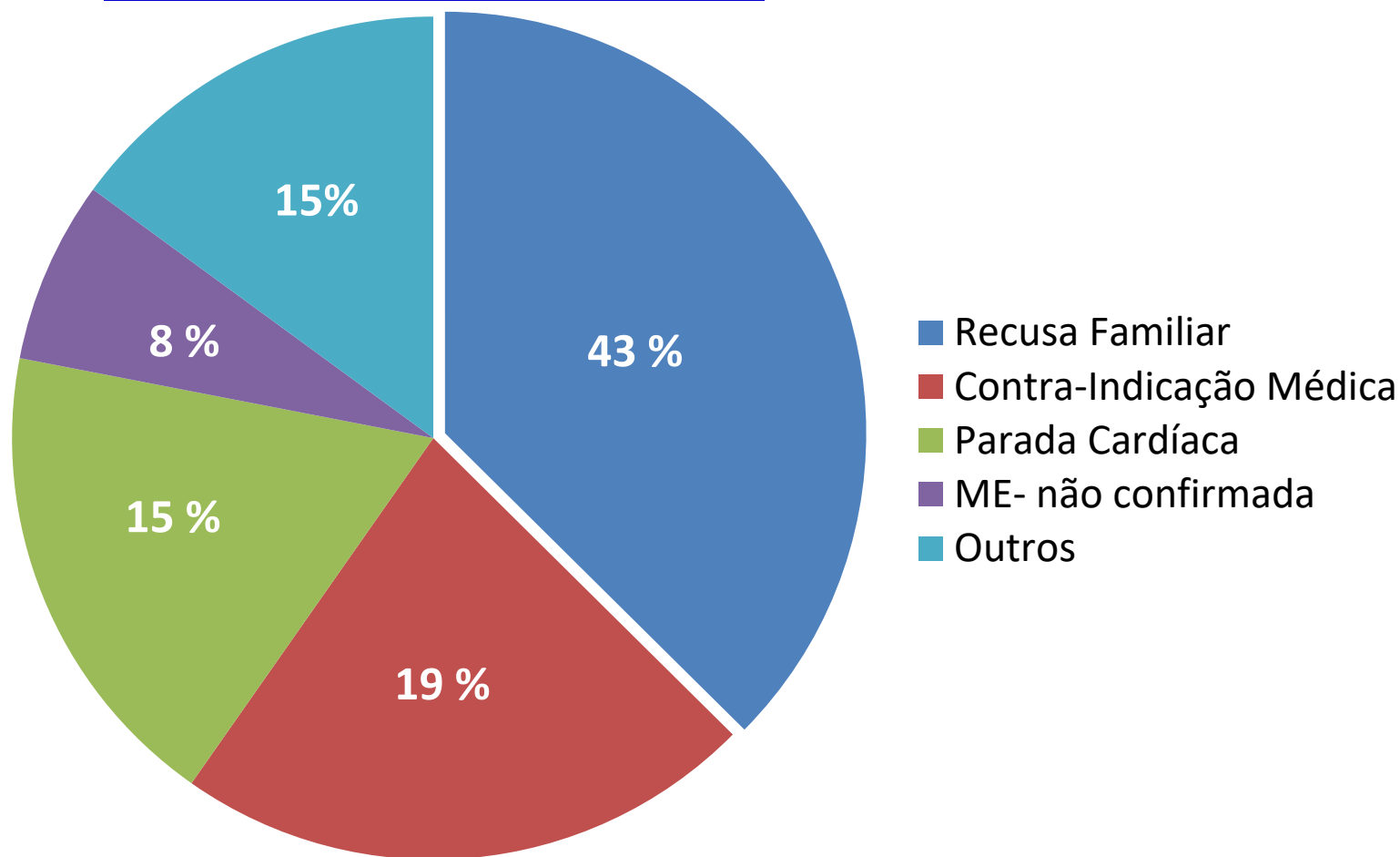
- Não doadores
- Doadores Efetivos

Potenciais Doadores	5.309
Doadores Efetivos	1.665
Não doadores	3.643

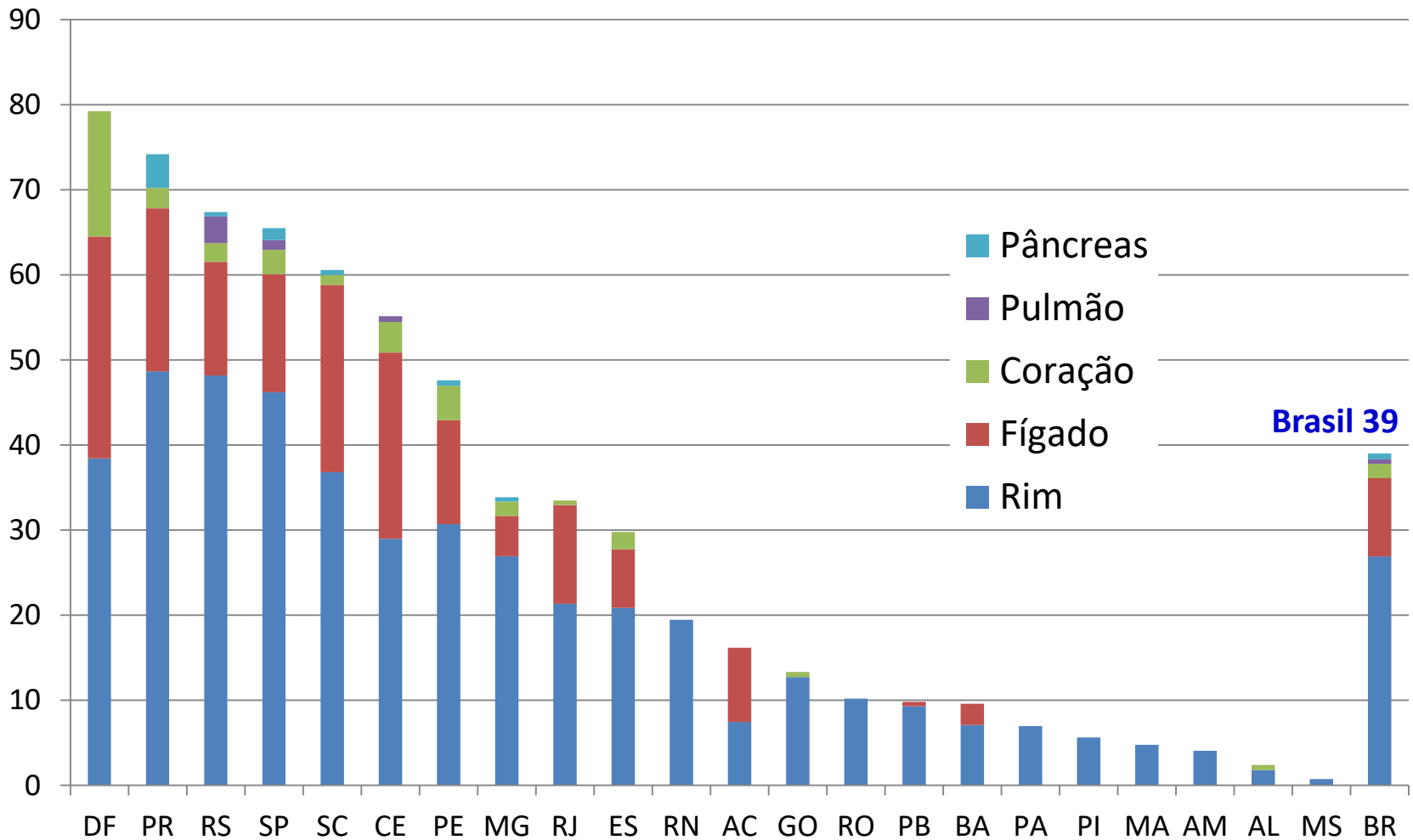
**Identificação e comunicação da morte encefálica  
Brasil: 40-50 ME pmp/ano**

# Causas da não efetivação da doação

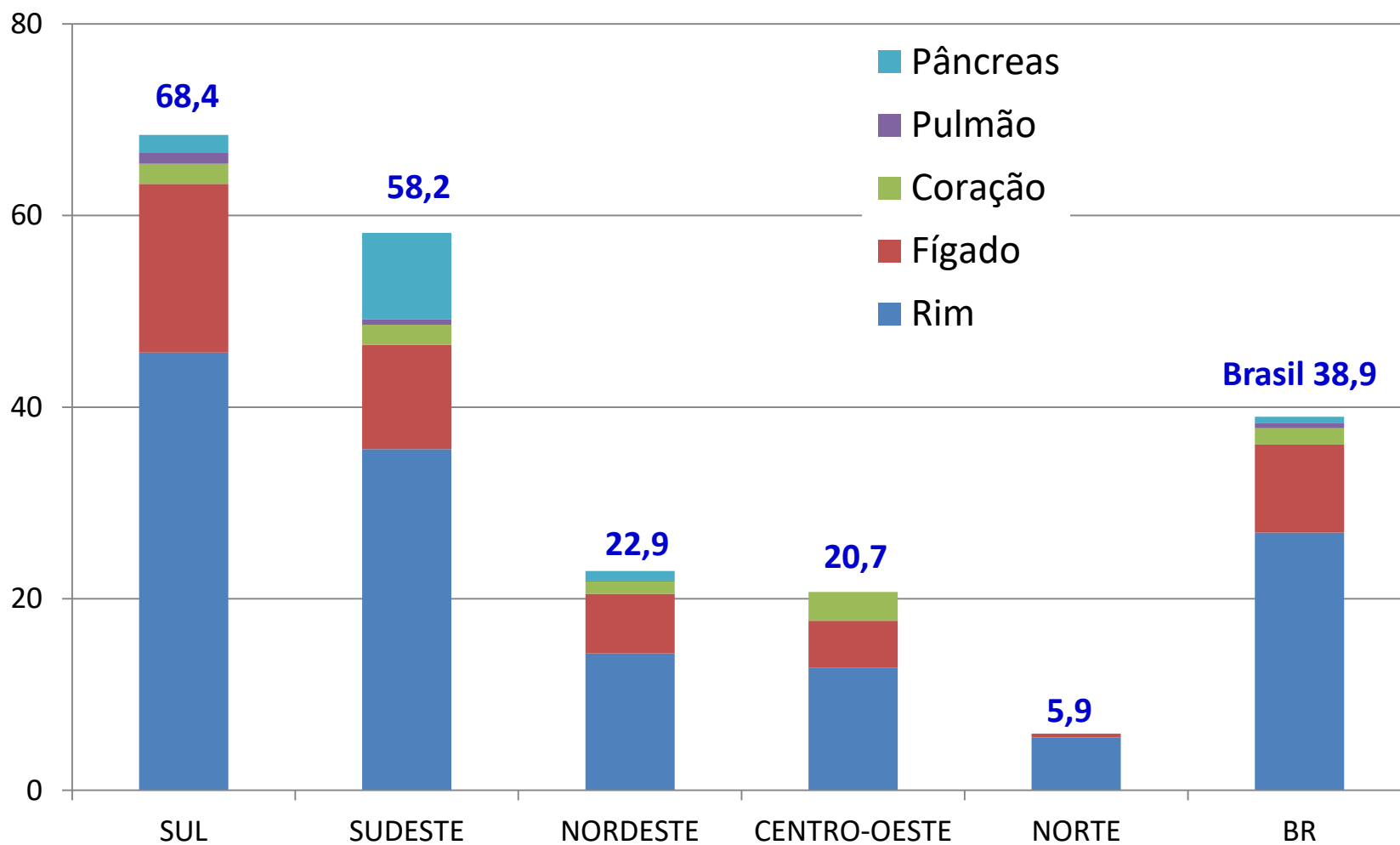
3.643 doações não efetivadas



# Brasil: Número de transplantes - pmp

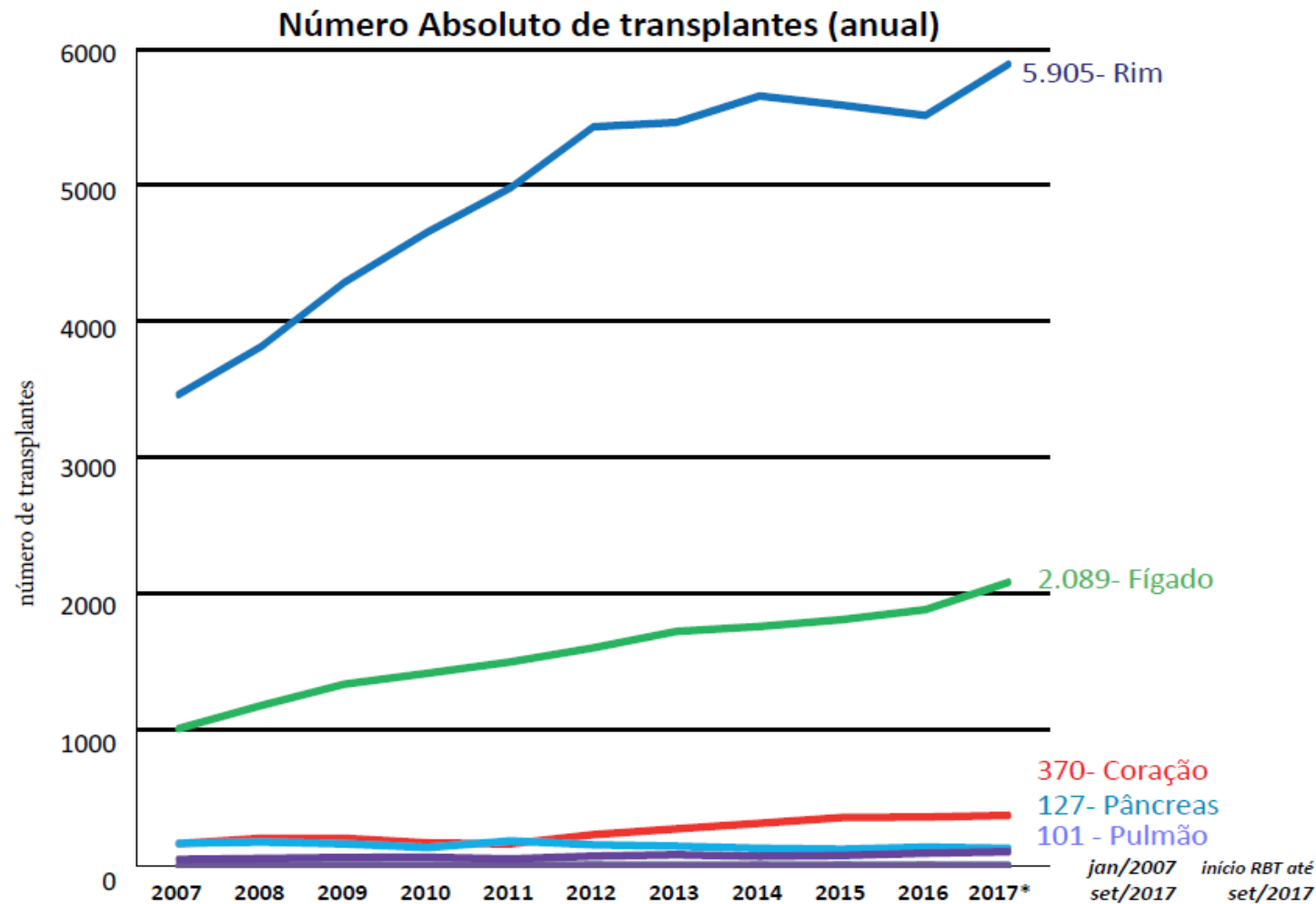


# Regiões Brasil: Número de transplantes



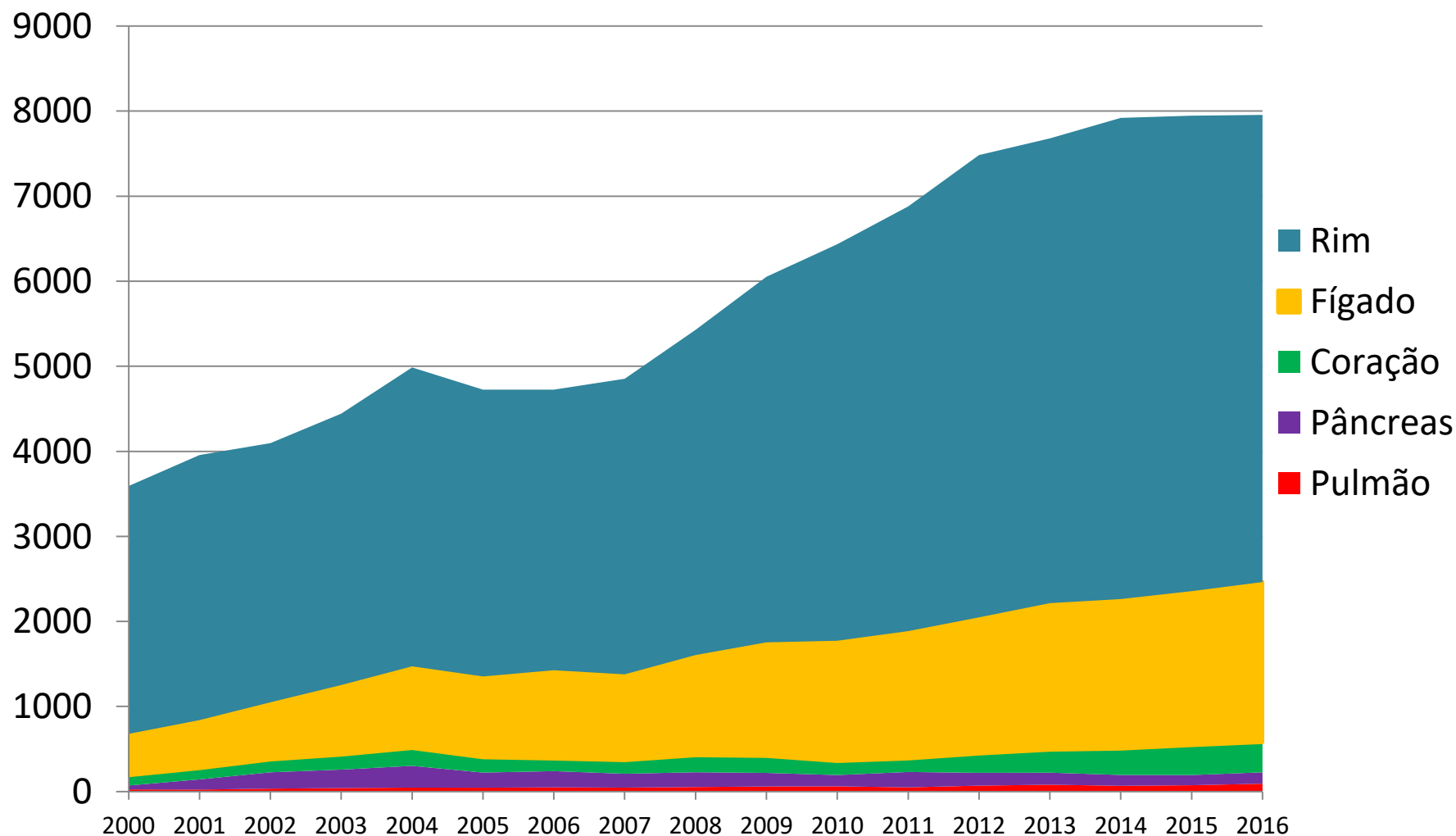


# Número anual de transplantes de 2007 até setembro/2017

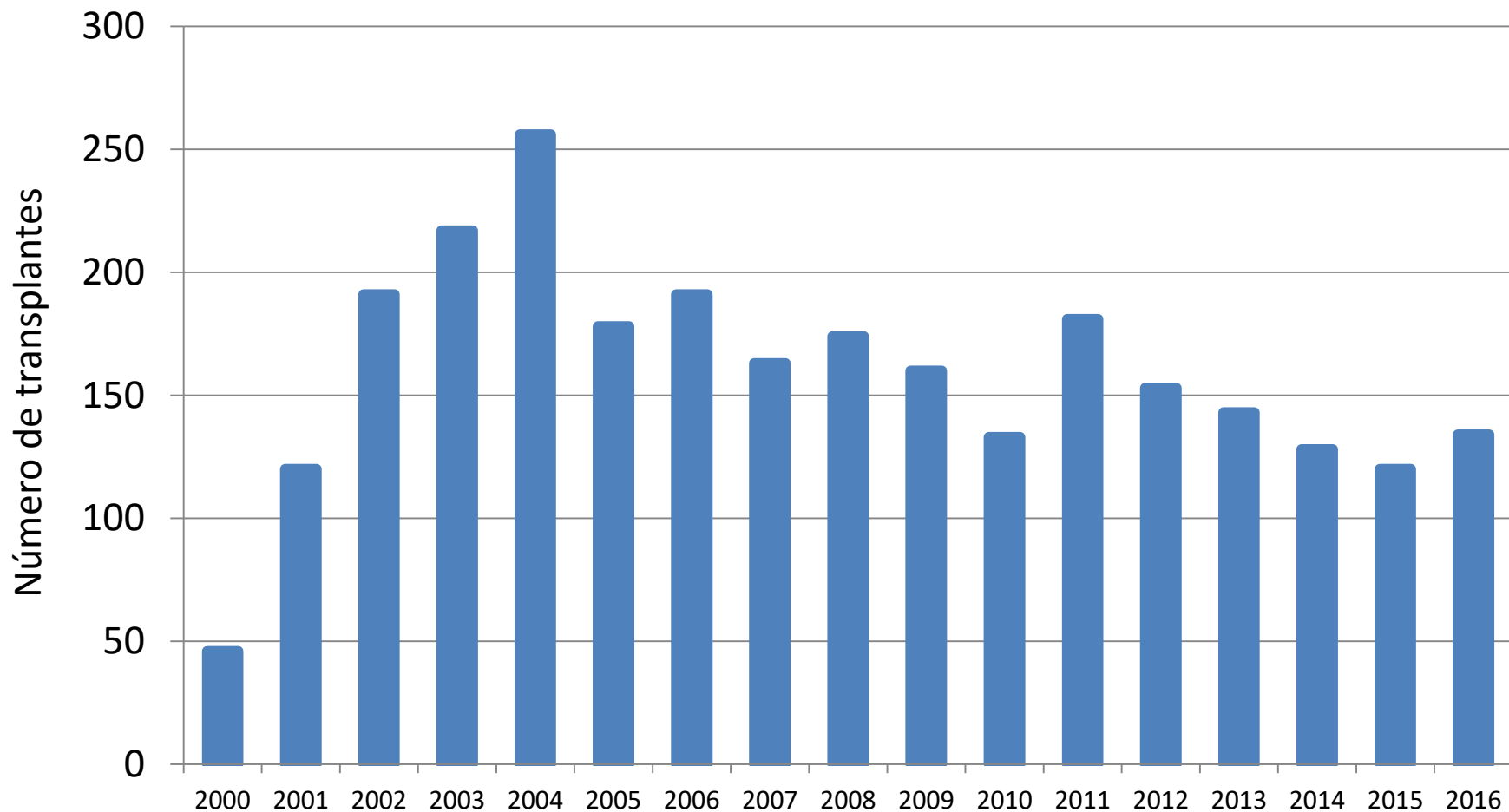


2017\* gráfico com projeção anual

# Evolução do número anual de transplantes de órgãos sólidos no Brasil

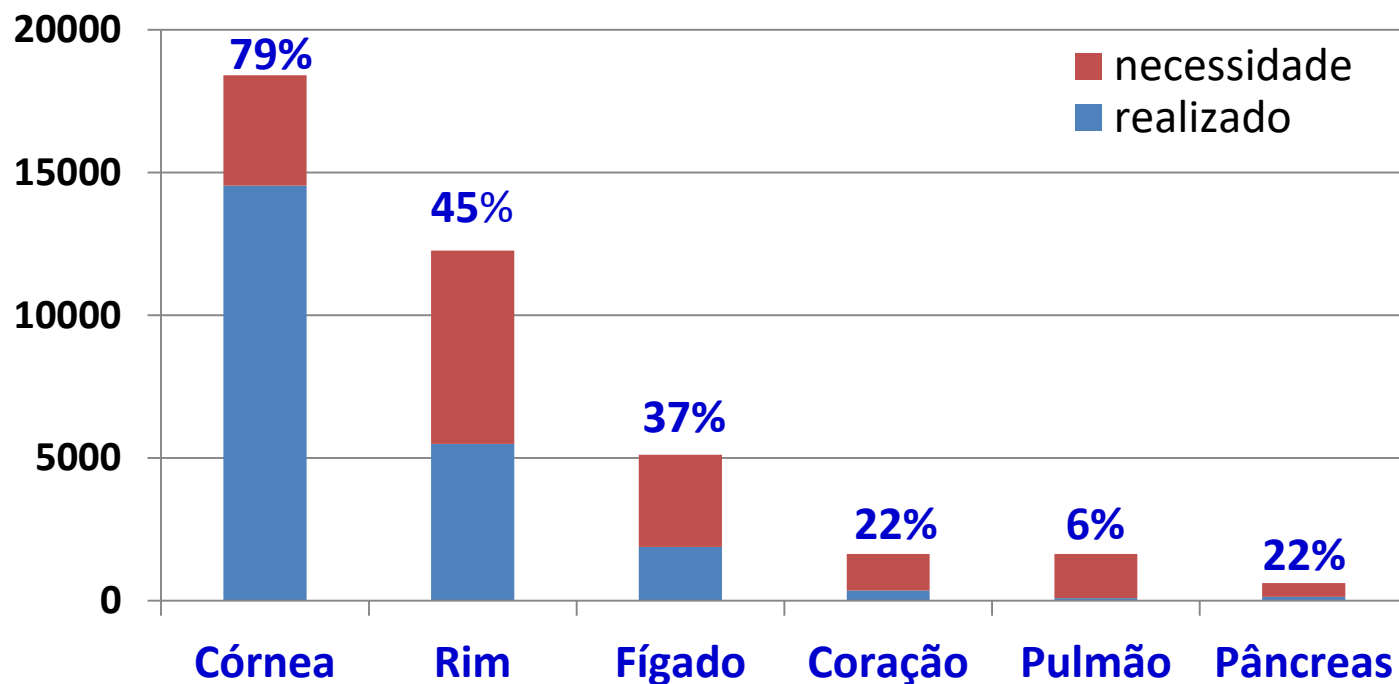


# Transplantes pancreáticos no Brasil (Isolado, após rim, pâncreas + rim)

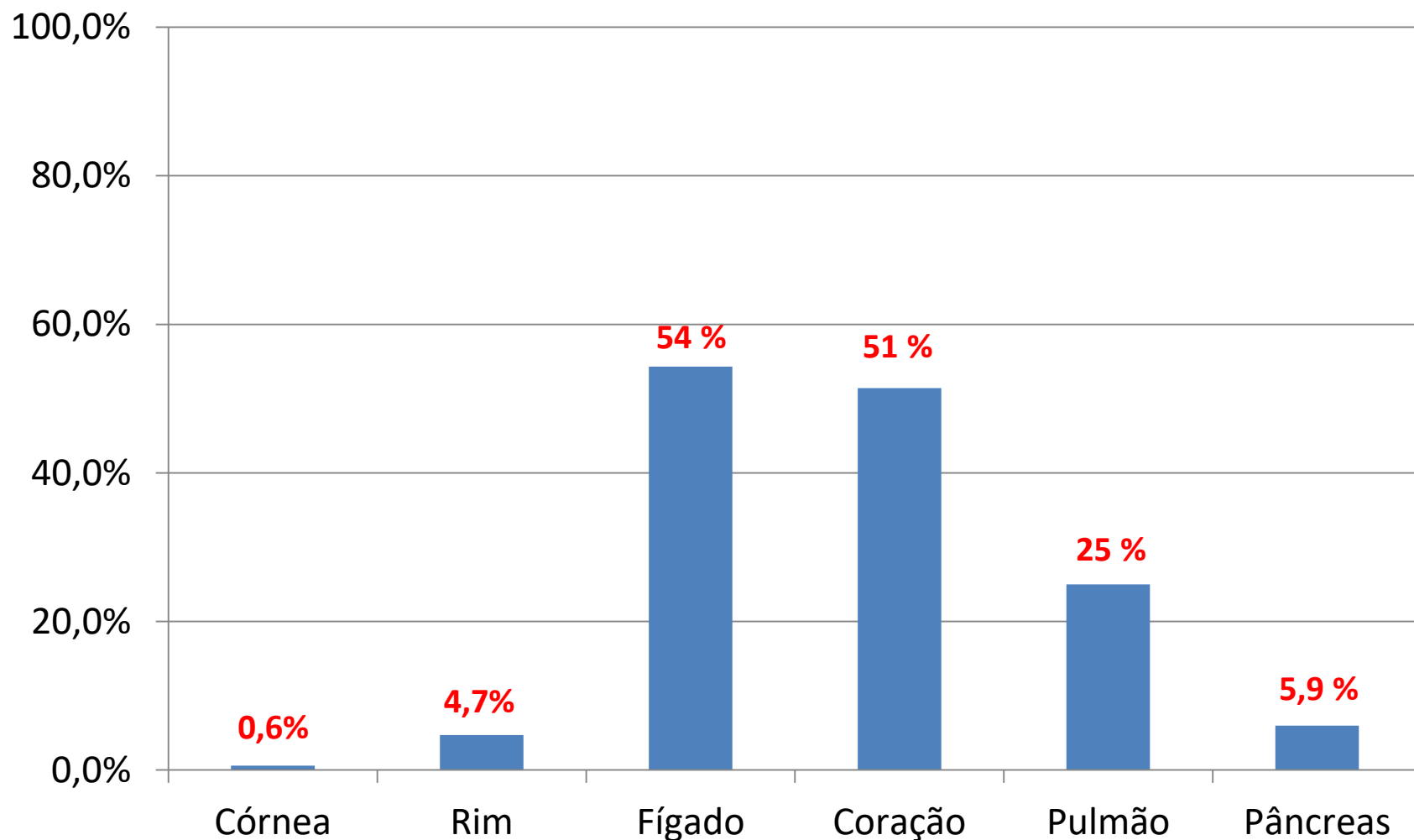


# Necessidade estimada e transplantes no Brasil - 2016

Necessidade anual estimada e numero de transplantes	Córnea	Rim	Fígado	Coração	Pulmão
Necessidade estimada	18.401	12.267	5.111	1.636	1636
<b>Transplantes realizados</b>	<b>14.534</b>	<b>5.492</b>	<b>1.880</b>	<b>357</b>	<b>92</b>



# Mortalidade Anual dos Pacientes Ativos em LE – 2016



<b>Lista</b>	<b>10.923</b>	<b>21.264</b>	<b>1.331</b>	<b>282</b>	<b>172</b>	<b>570</b>
<b>Mortalidade</b>	<b>65</b>	<b>1.003</b>	<b>723</b>	<b>145</b>	<b>43</b>	<b>34</b>

# Prioridades para melhorar e assegurar o Programa Brasileiro de Transplantes

1. Identificação e notificação da morte encefálica
2. Redução da recusa familiar na entrevista
3. A remuneração de hospitais e profissionais
- 4. Fornecimento das medicações anti-rejeição**





**ESTADOS COM FALTA DE IMUNOSSUPRESSORES**

MICOFENOLATO  
TACROLIMO  
EVEROLIMO

fonte: Associação Bras. de Transplante de Órgãos

16:55 75%

Notícias

Ver depois Compartilhar

**Após transplante, pacientes correm risco de morte sem remédios do governo**

Colaboração para o UOL, em João Pessoa 18/11/2017 - 04h00

José Rodrigues/UOL

O aposentado Wilson de Oliveira, 51, fez um transplante de fígado e sofre para conseguir o remédio para não ter rejeição do órgão

Por dois anos, Maria do Socorro Rodrigues, 49, viveu em sofrimento, após receber o diagnóstico de colangite esclerosante primária, uma doença rara que inflama os dutos biliares, gerando cicatrizes e a obstrução desses canais. Passou outros quatro meses na fila de espera por um transplante de fígado.

18:41 45%

Transplante HCPA

Ok 17:02

ter, 14 de nov

Encaminhado para emergência

meses pós-Tx com Pe diabético infectado 17:34

**Tacrolimus e Micofenolato em falta em cachoeirinha. Paciente** 18:09

Encaminhado para emergência

arranhaduras de cachorro na face há 4 dias, febre a noite e leucograma infeccioso. Tx há 2 meses 18:21

2009@hotmail.com]

- Você respondeu em 21/11/2017 18:28.

Boa Tarde!

Dr. Manfro, aqui em Roraima e em alguns outros estados brasileiros esta em falta o micofenolato de sódio 360. Gostaria de saber se aí é um desses estados também. Essa medicação tem à venda em algum lugar do Brasil?

Nao tenho mais estoque do mifortic, tenho apenas do tacrolimo.

Aguardo resposta .

# Fornecimento de Medicamentos Imunossupressoras nas SES

UF/Med	Tac 1	Tac 5	MFS	Evero	CyA	AZA
AC	Regular	Regular	Faltando	Regular	Regular	Faltando
BA	Irregular	Irregular	Regular	Regular	Regular	Regular
CE	Irregular	Irregular	Irregular	Regular	Regular	Regular
DF	Regular	Regular	Regular	Irregular	Regular	Regular
ES	Regular	Regular	Faltando	Regular	Regular	Regular
GO	Regular	Regular	Regular	Regular	Regular	Regular
MA	Irregular	Irregular	Regular	Regular	Regular	Regular
MG	Irregular	Irregular	Irregular	Irregular	Irregular	Irregular
MS	Regular	Regular	Regular	Regular	Regular	Regular
PA	Regular	Regular	Regular	Regular	Regular	Regular
PE	Faltando	Regular	Regular	Regular	Regular	Regular
PR	Irregular	Irregular	Irregular	Irregular	Irregular	Irregular
RJ	Regular	Regular	Regular	Regular	Regular	Regular
RS	Regular	Regular	Regular	Regular	Irregular	Regular
SC	Irregular	Irregular	Irregular	Irregular	Irregular	Irregular
SP	Irregular	Irregular	Faltando	Faltando	Faltando	Regular





## Fornecimento de medicações imunossupressoras nas SES Estados com maior número de pacientes transplantados

UF/Med	Tac 1	Tac 5	MFS	Evero	CyA	AZA
CE	Irregular	Irregular	Irregular	Regular	Regular	Regular
DF	Regular	Regular	Regular	Irregular	Regular	Regular
MG	Irregular	Irregular	Irregular	Irregular	Irregular	Irregular
PE	Faltando	Regular	Regular	Regular	Regular	Regular
PR	Irregular	Irregular	Irregular	Irregular	Irregular	Irregular
RJ	Regular	Regular	Regular	Regular	Regular	Regular
RS	Regular	Regular	Regular	Regular	Irregular	Regular
SC	Irregular	Irregular	Irregular	Irregular	Irregular	Irregular
SP	Irregular	Irregular	Faltando	Faltando	Faltando	Regular

**Regular**

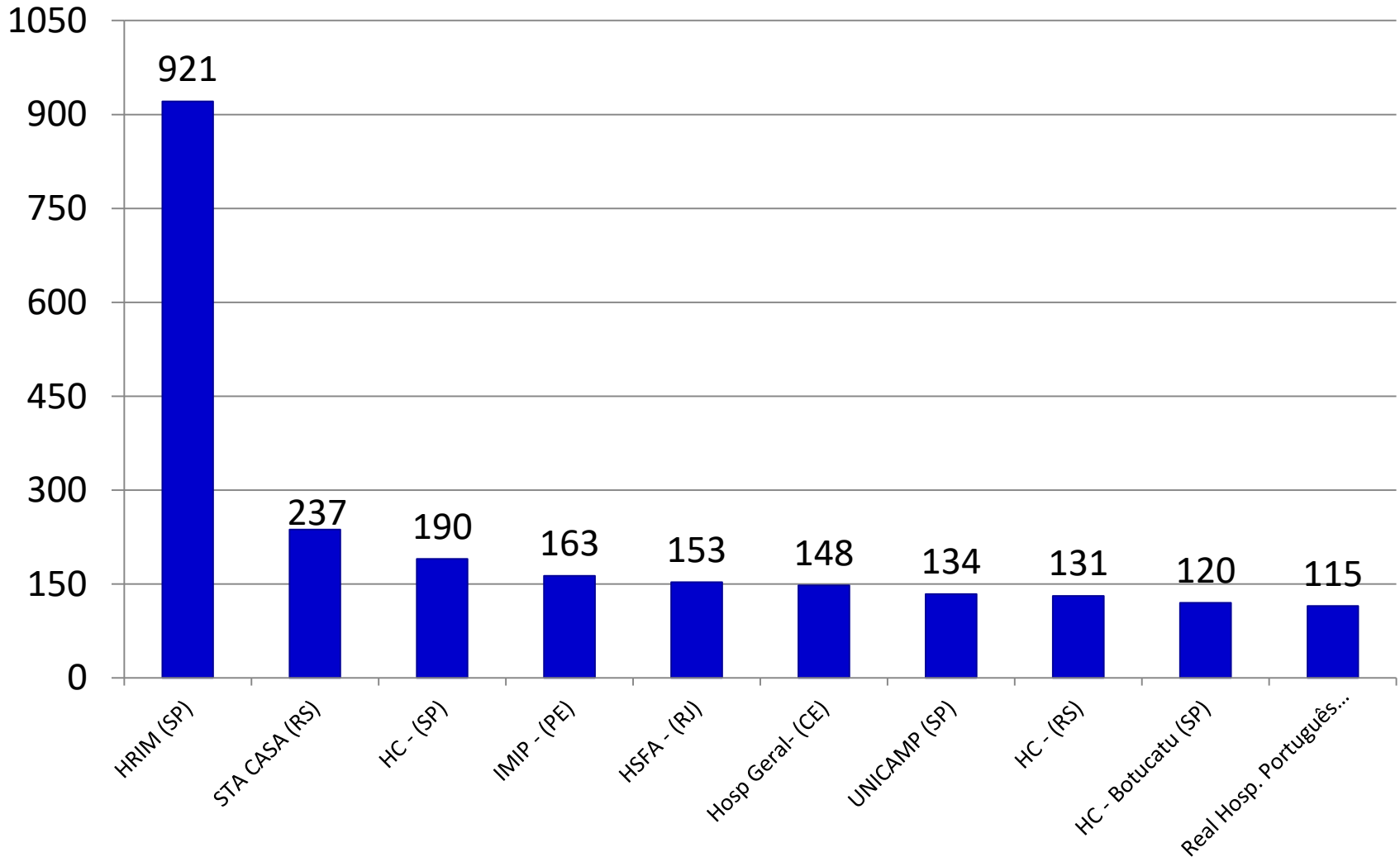
**Irregular**

**Faltando**

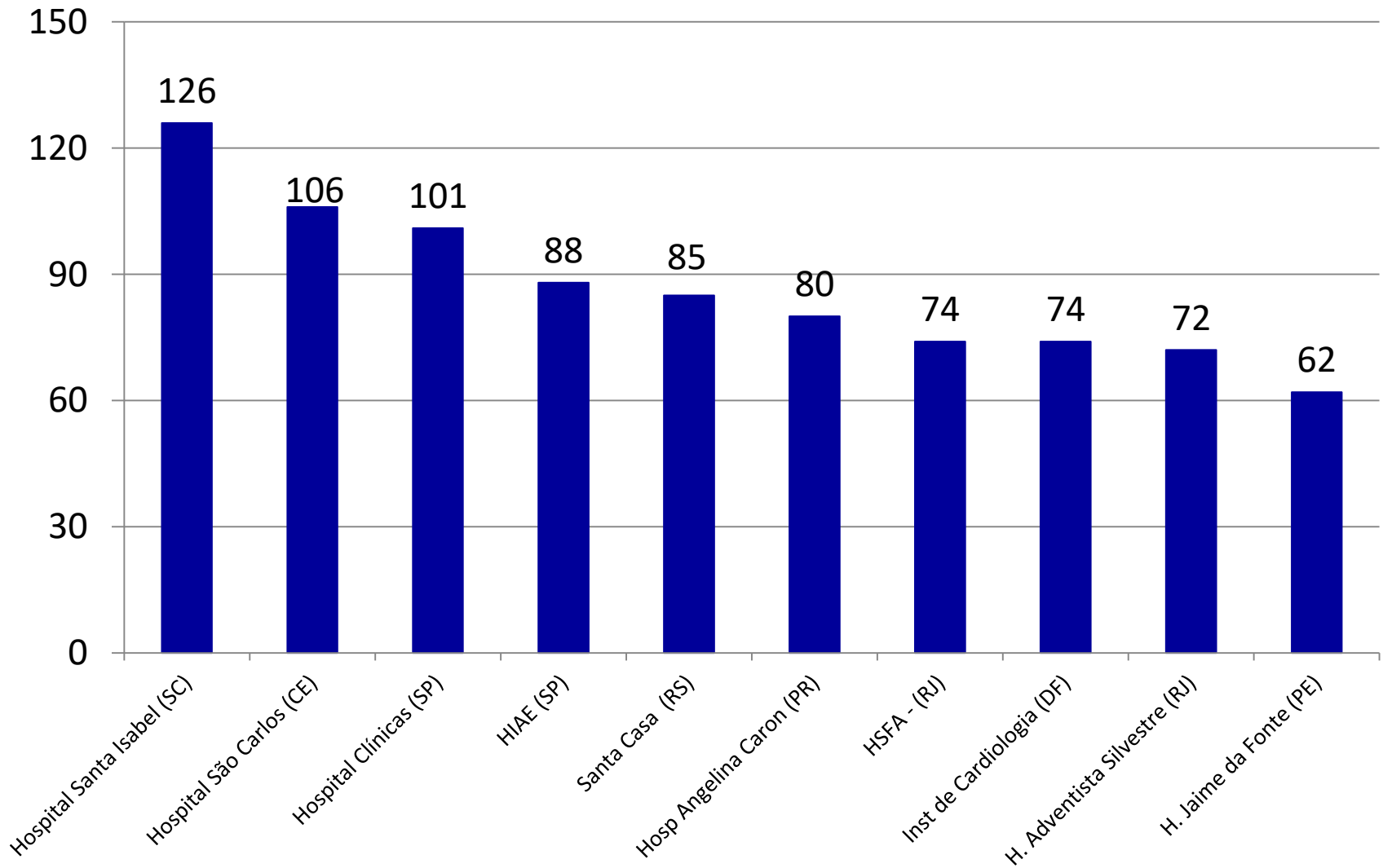
Levantamento ABTO em 21/11/2017

**Obrigado**

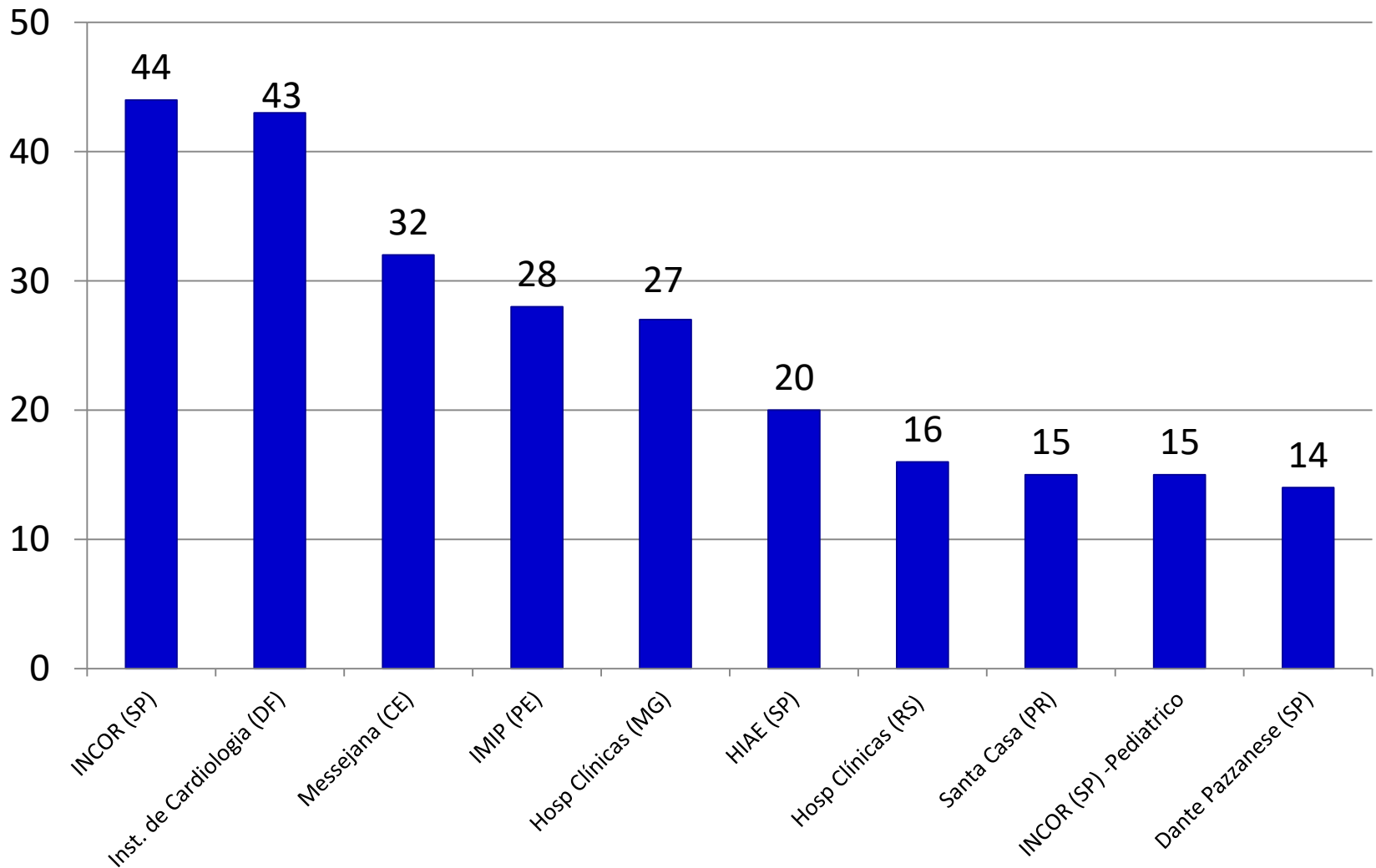
# Rim: 10 Maiores Centros em 2016



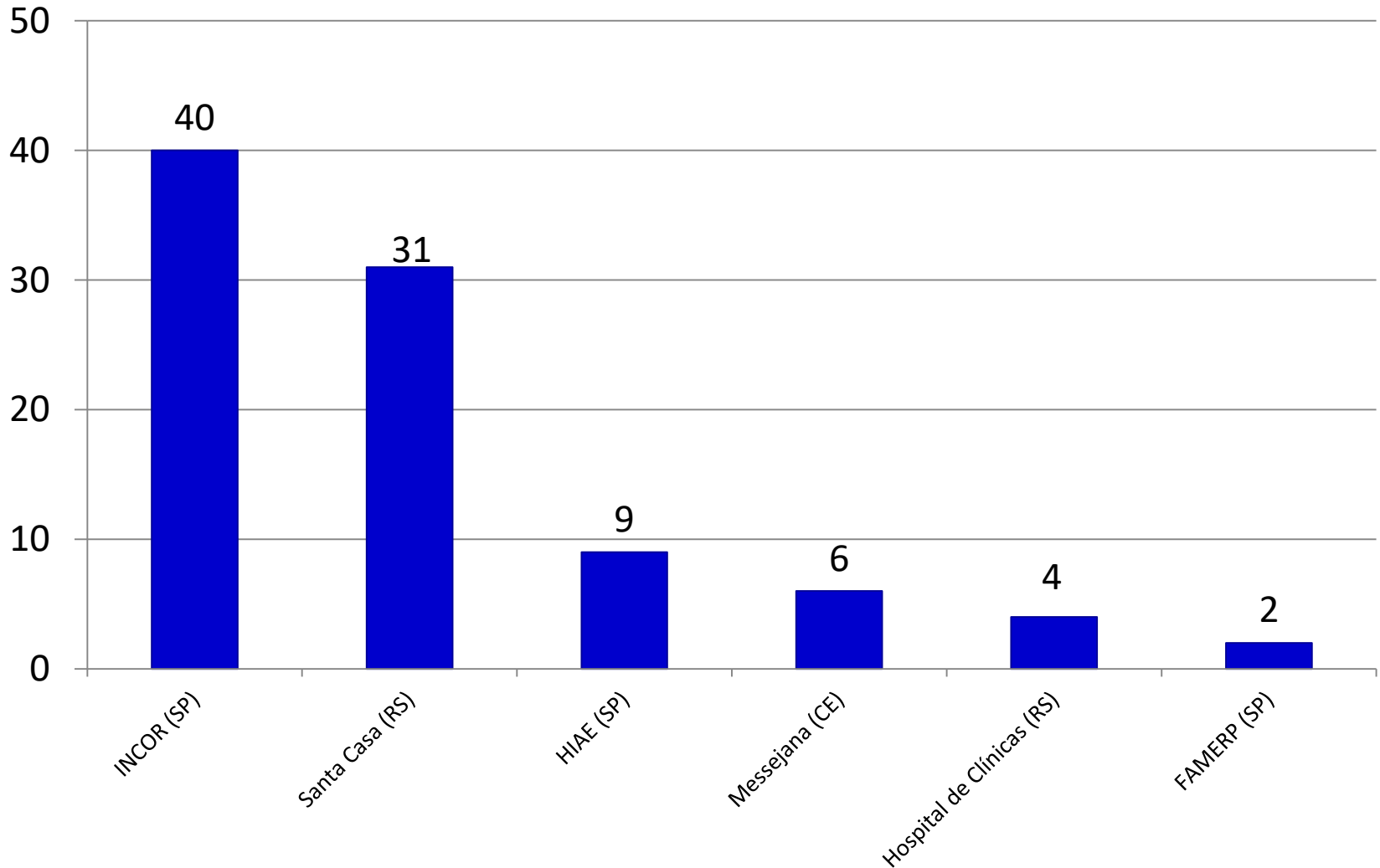
# Fígado: 10 Maiores Centros em 2016



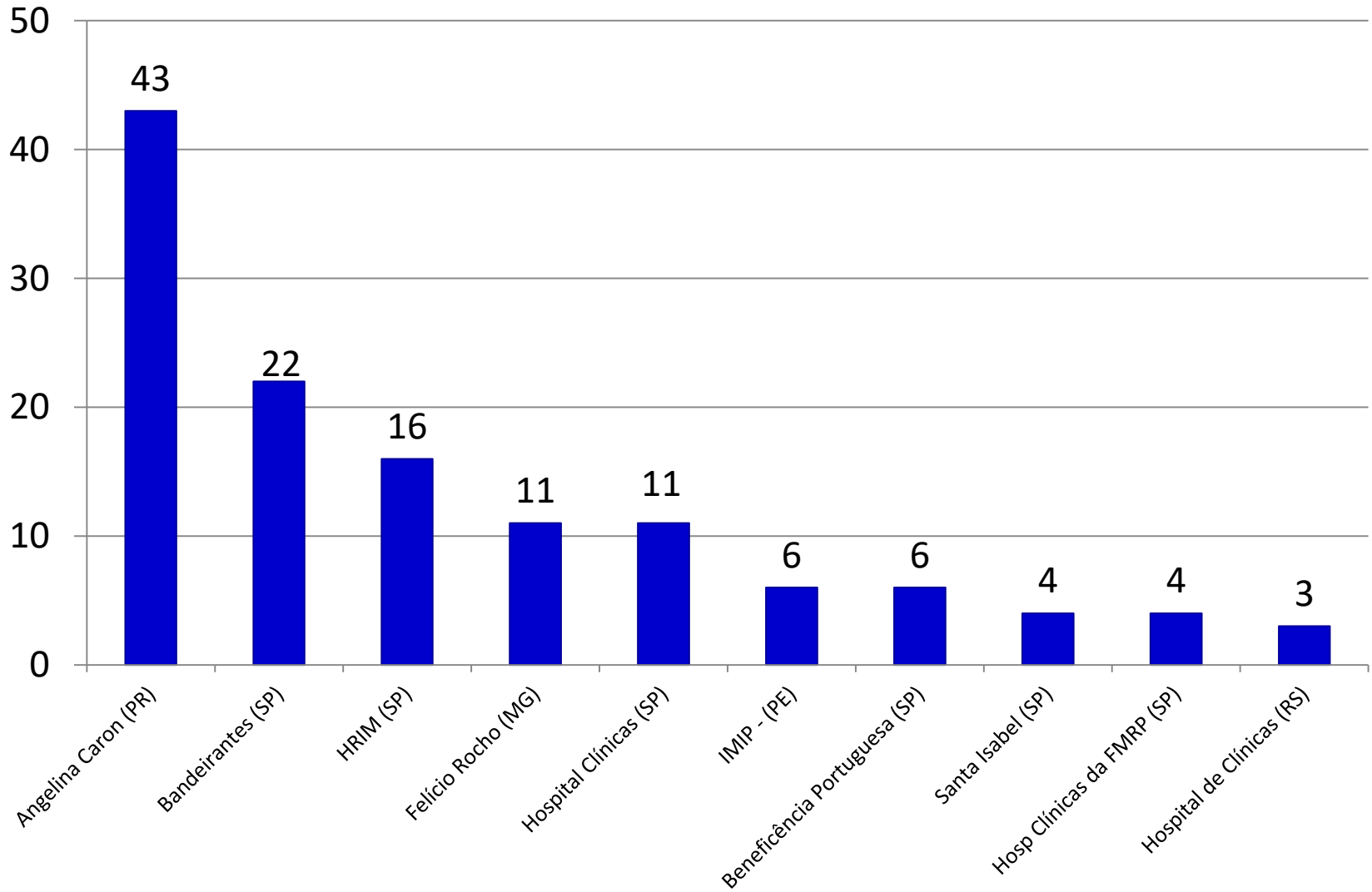
# Coração: 10 Maiores Centros em 2016



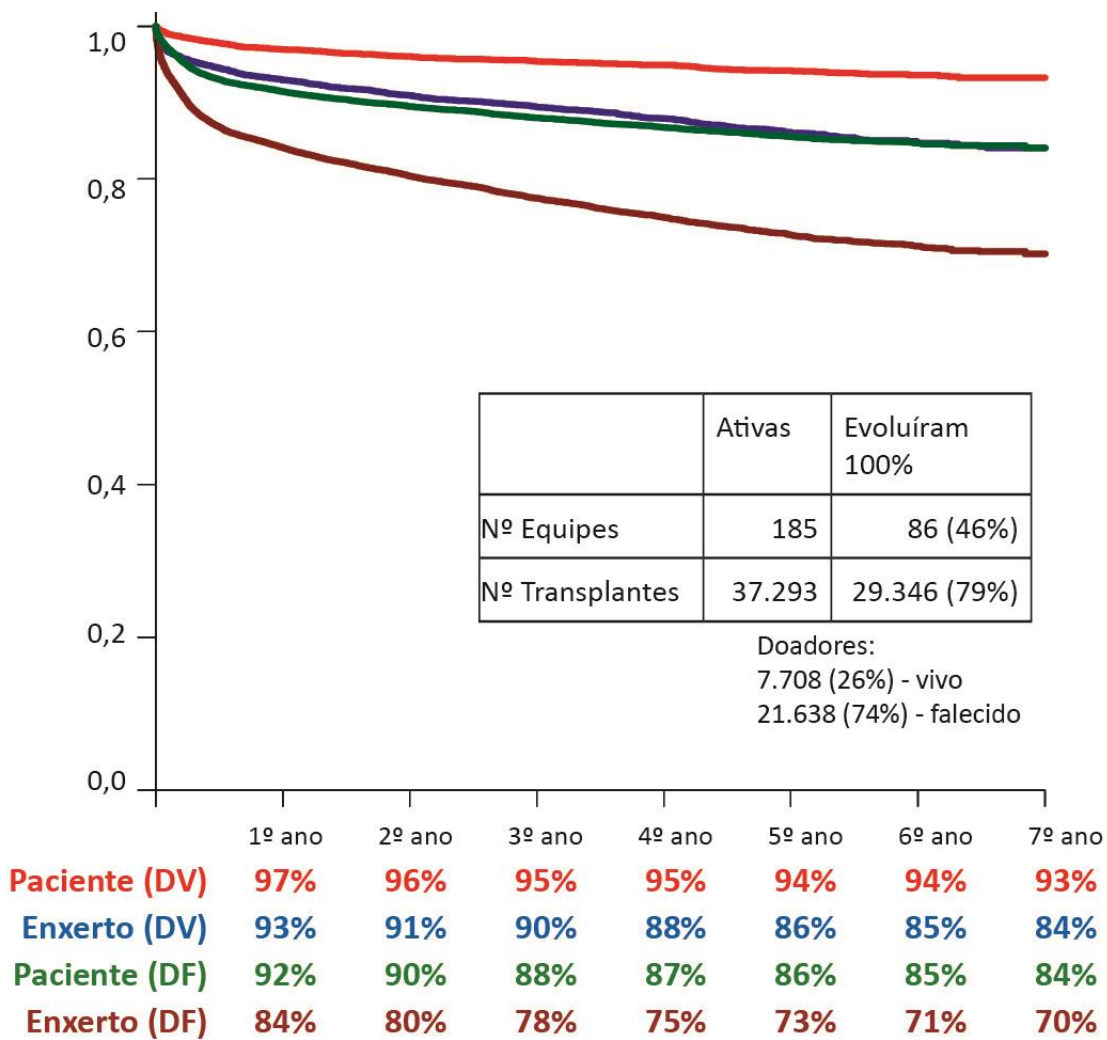
# Pulmão: Maiores Centros em 2016



# Pâncreas: 10 Maiores Centros em 2016



# Transplantes renais: Sobrevidas

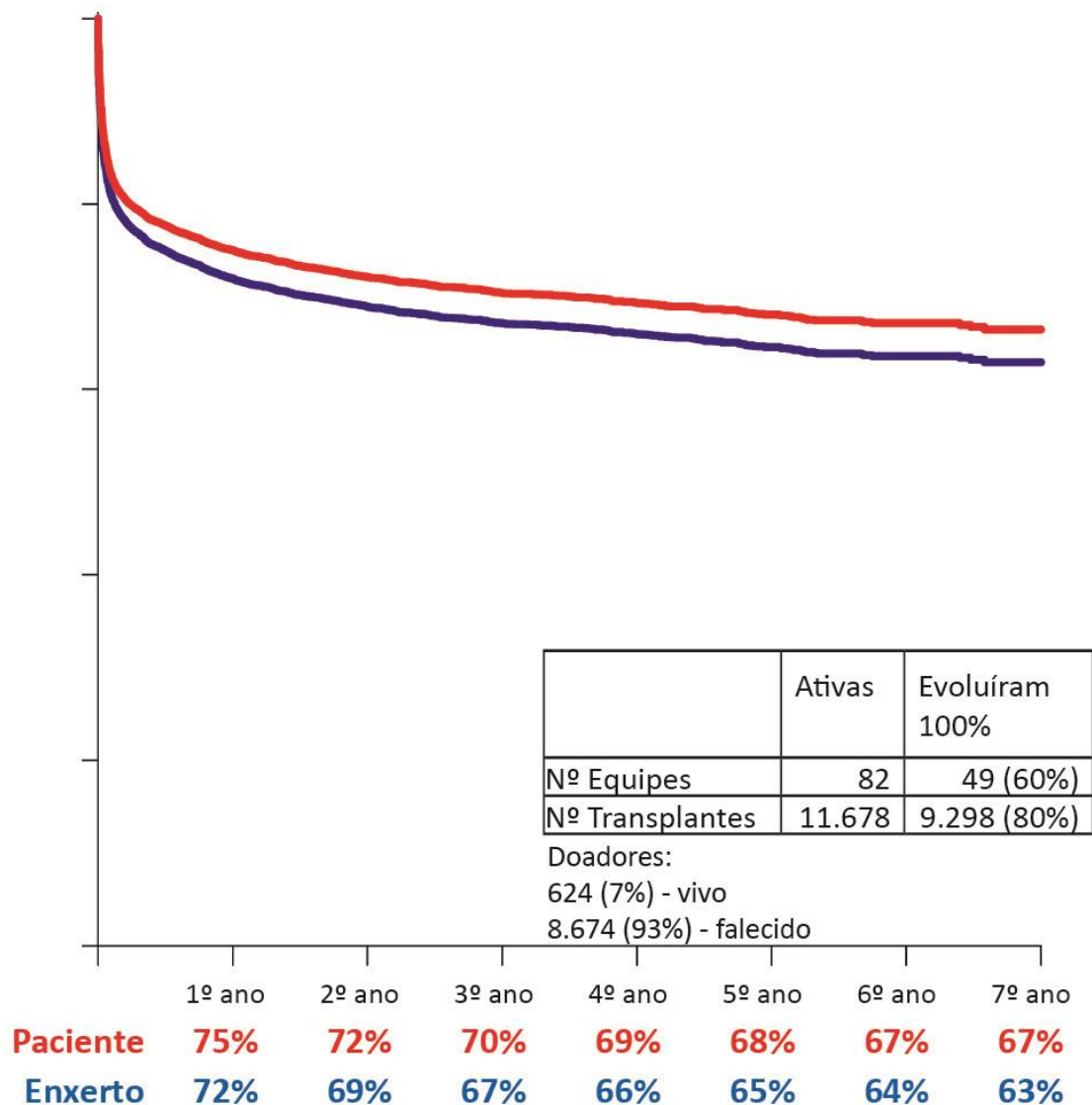


As curvas de sobrevida contemplam apenas as equipes que informaram 100% dos seus resultados





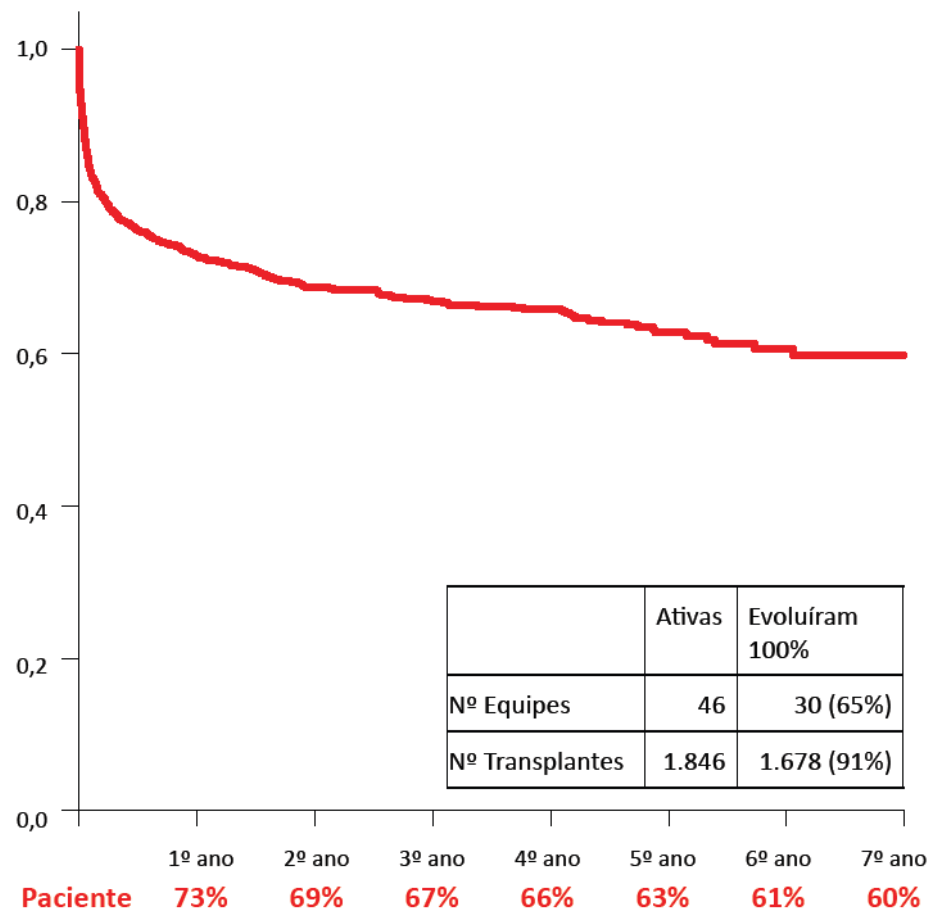
# Transplantes hepáticos: Sobrevidas



As curvas de sobrevida contemplam apenas as equipes que informaram 100% dos seus resultados



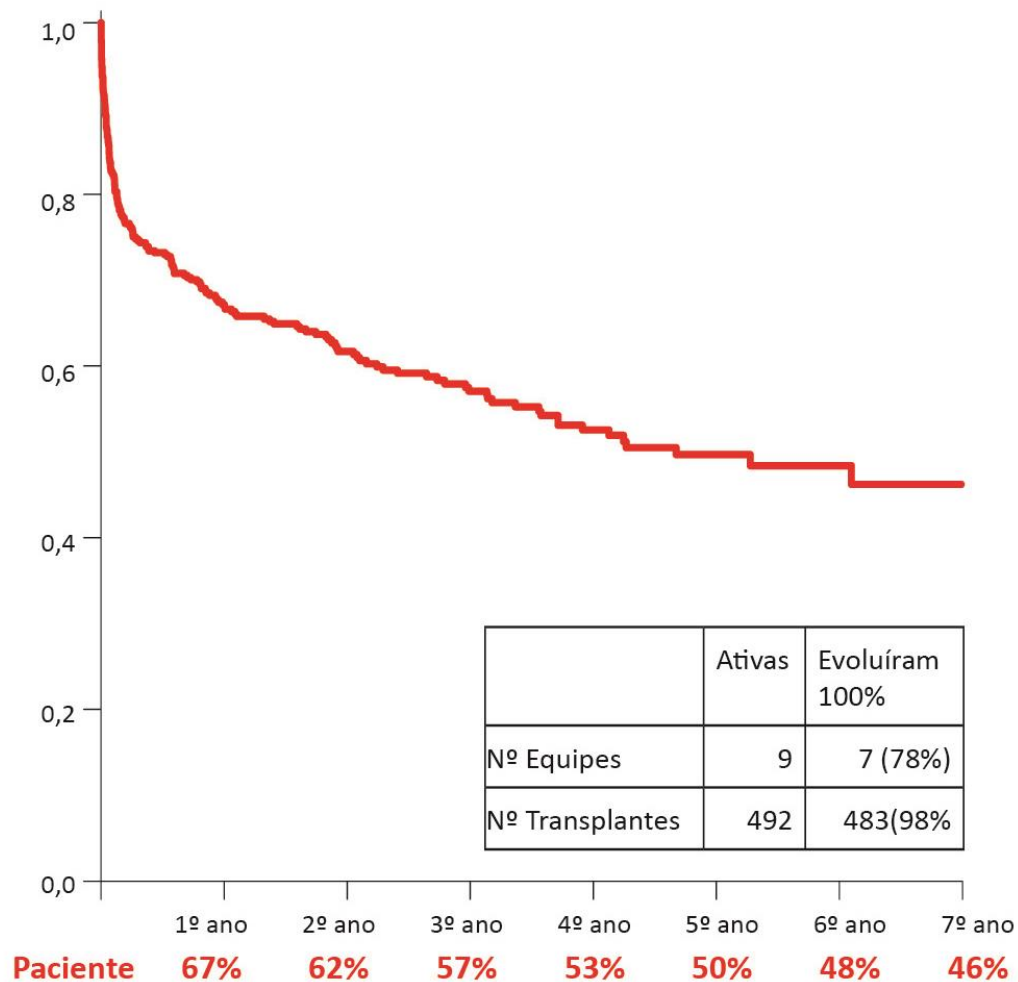
# Transplantes cardíacos: Sobrevidas



As curvas de sobrevida contemplam apenas as equipes que informaram 100% dos seus resultados



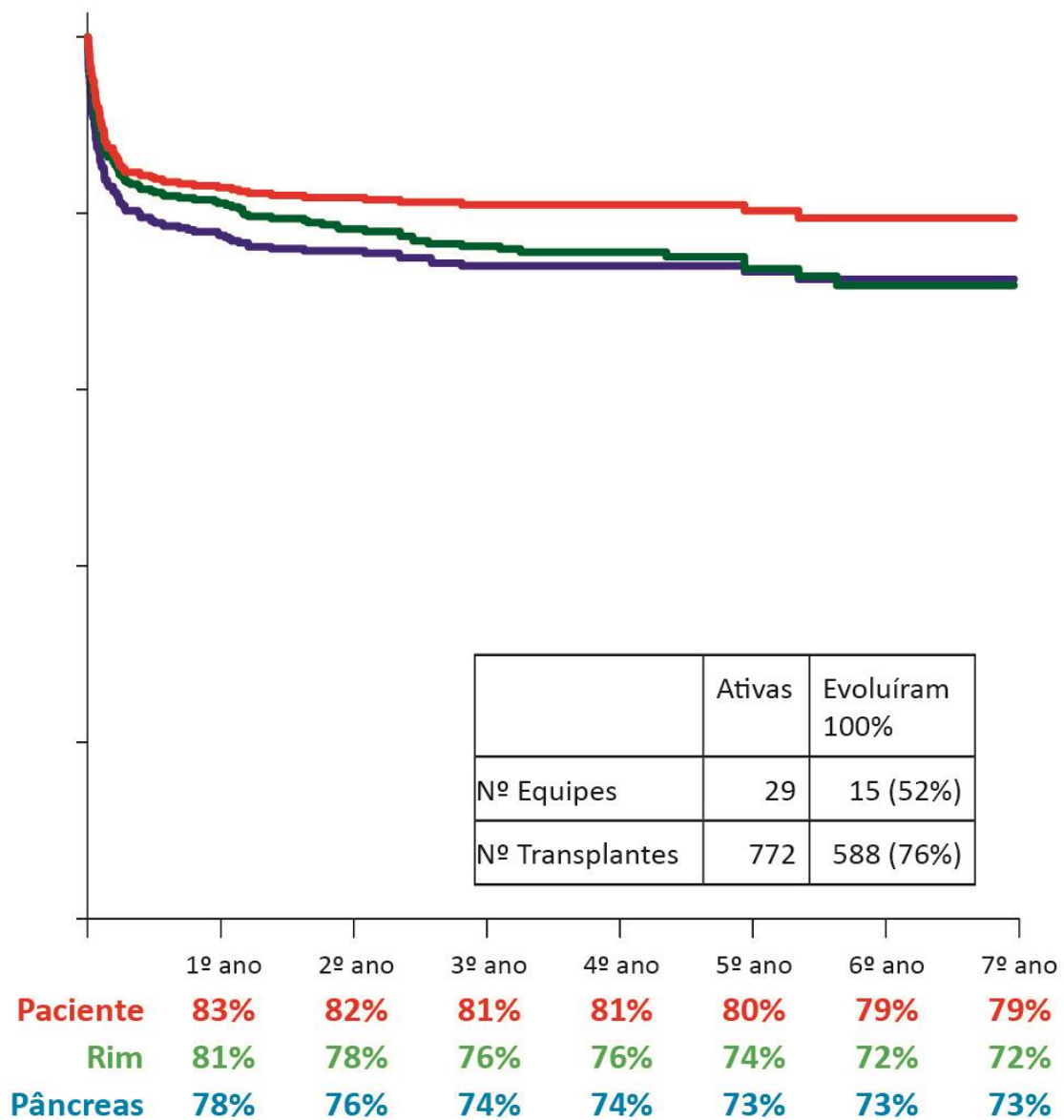
# Transplantes pulmonares: Sobrevidas



As curvas de sobrevida contemplam apenas as equipes que informaram 100% dos seus resultados



# Transplantes pâncreas/rim: Sobrevidas



	Ativas	Evoluíram 100%
Nº Equipes	29	15 (52%)
Nº Transplantes	772	588 (76%)

# Dificuldades- baixo índice de notificação de morte encefálica

Número de Óbitos por ano	2009	2010	2011	2012	2013	2014	2015	2016
Todas as causas	1.103.088	1.136.947	1.170.498	1.181.166	1.220.678	1.227.039	Indisponível	Indisponível
Causas externas	138.697	143.256	145.842	152.013	151.683	156.942	Indisponível	Indisponível
Causas neurológicas	23.018	25.303	26.948	28.712	30.300	32.381	Indisponível	Indisponível
População (IBGE*)	183.987.291	190.755.799	190.755.799	190.755.799	190.755.799	190.755.799	202.768.562	204.450.649

*IBGE\* - a partir do ano de 2015, o RBT passou a utilizar a estimativa da população. (antes era utilizado o CENSO)*



**8.871 Mortes Encefálicas**  
(46,5 pmp/ano)

