

Política Nacional de Atenção Integral à Saúde do Homem

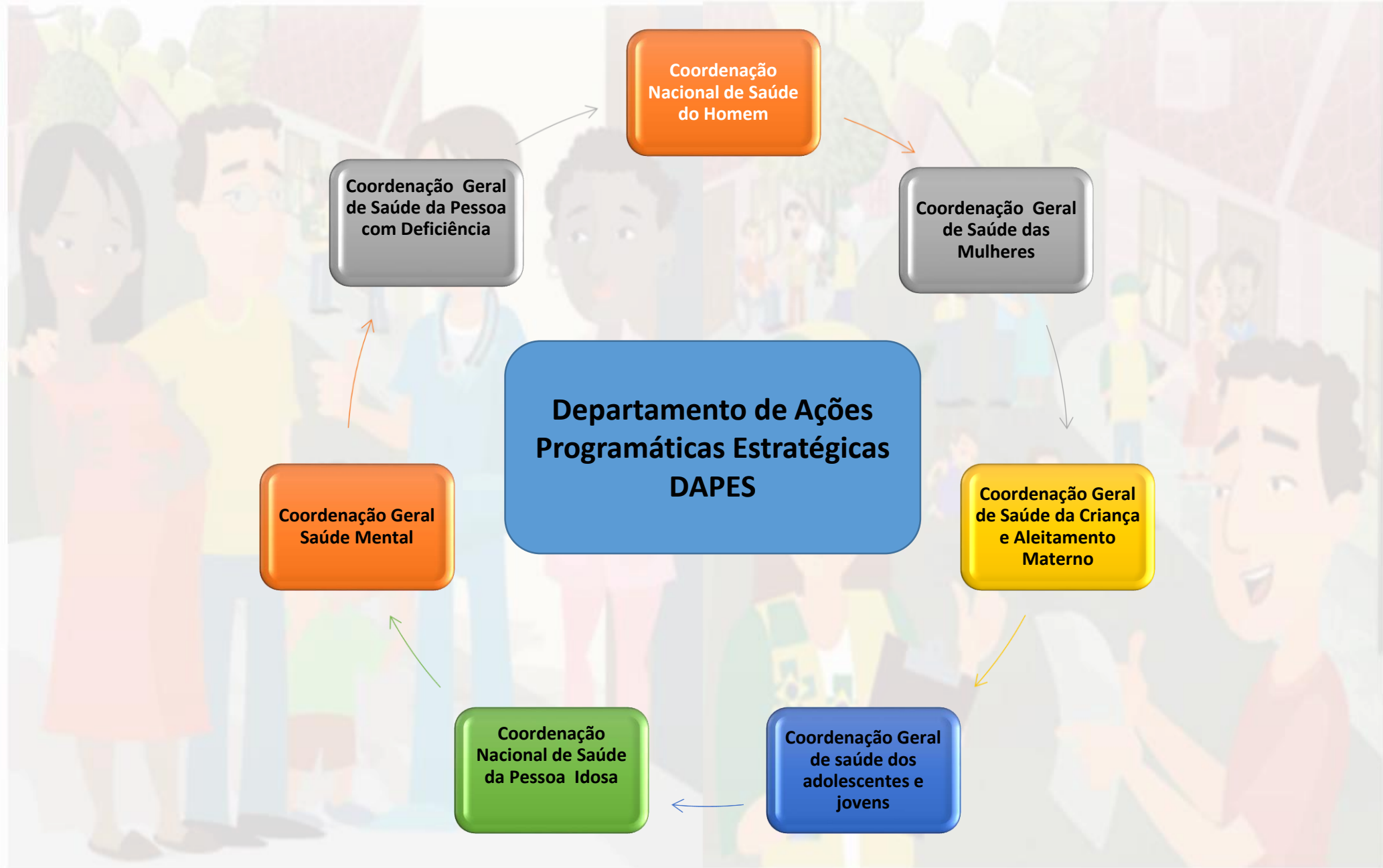


PAI PRESENTE
CUIDADO E COMPROMISSO



Ministério da
Saúde





População Masculina
101,7milhões (49.3%)



População alvo:
20 a 59 anos



58 milhões = 28% do total e
57% da população masculina



População
Feminina
104 ,3milhões
(50.7%)

**Uma política similar existe apenas na Austrália e Irlanda*



*De que tipo de **HOMEM**
estamos falando?*



PAI PRESENTE
CUIDADO E COMPROMISSO



Ministério da
Saúde





PAI OU AVÔ OU TIO



TRABALHADOR OU NEM TANTO



ESPORTISTA OU NEM TANTO



GAY OU NEM TANTO



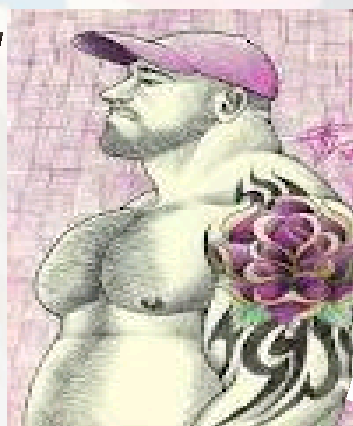
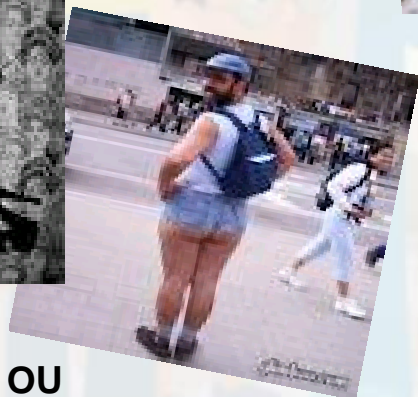
COM VICIOS OU NEM TANTO



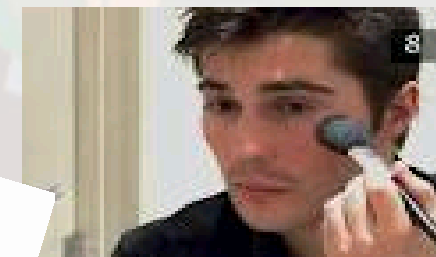
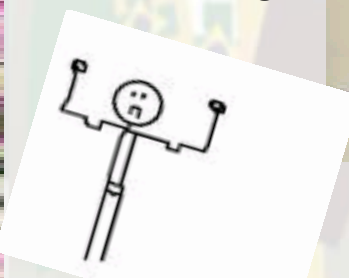
GORDO OU NEM TANTO



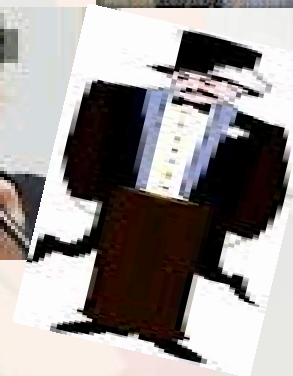
TRAVESTI OU NEM TANTO



FORTE OU NEM TANTO



MODERNO OU NEM TANTO



PAI PRESENTE
CUIDADO E COMPROMISSO



Ministério da Saúde



PECULIARIDADES EM RELAÇÃO ÀS MULHERES

♂ MORTALIDADE

♂ Vivem 7,3 anos menos em média do que as mulheres

♂



20 a 59 anos

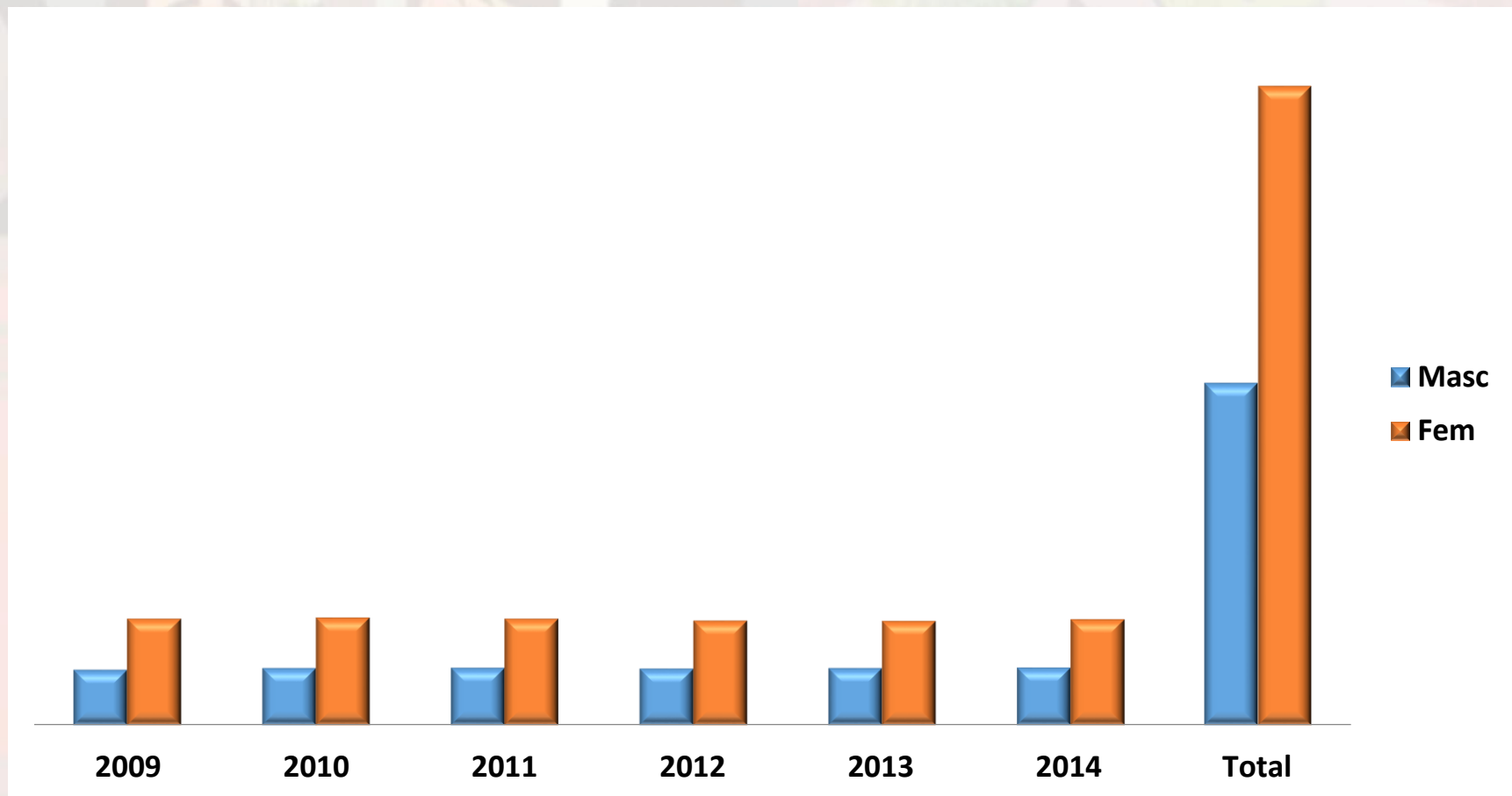


20 a 30 anos

♂ MORBIDADE

- ♂ Doenças do coração (infarto, AVC);
- ♂ Doenças mentais e sofrimento psíquico;
- ♂ Cânceres (pulmonar, próstata, pele);
- ♂ Colesterol elevado;
- ♂ Pressão alta

Internações hospitalares na faixa etária de 20 a 59 anos, segundo sexo. Brasil, 2009 a 2014.



Fonte: Ministério da Saúde - Sistema de Informações Hospitalares do SUS (SIH/SUS) , acessado em 16/08/2016



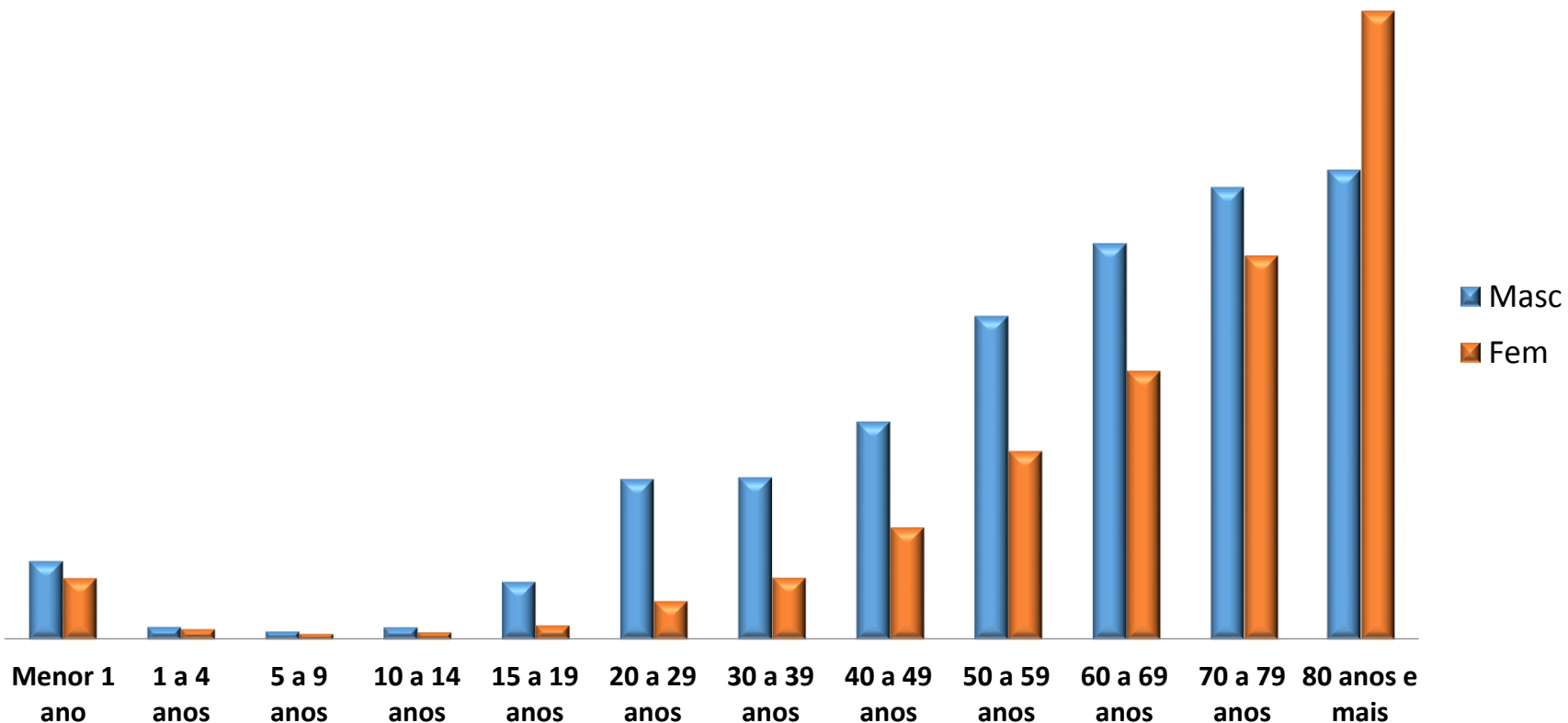
PAI PRESENTE
CUIDADO E COMPROMISSO



Ministério da
Saúde



Distribuição dos óbitos por sexo e faixa etária. Brasil, 2009 a 2014



Fonte: MS/SVS/CGIAE - Sistema de Informações sobre Mortalidade – SIM- Acessado em 11/07/16



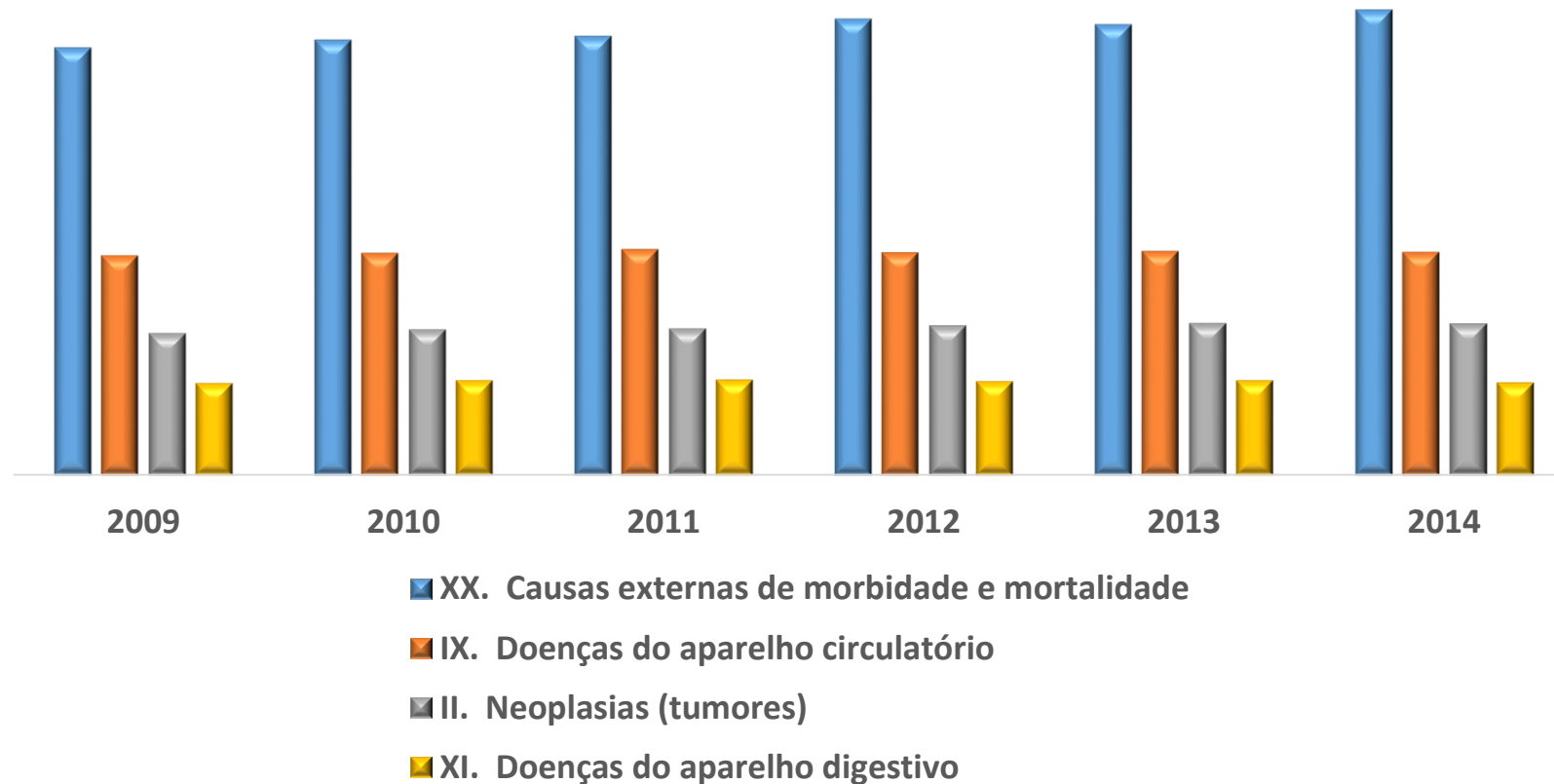
PAI PRESENTE
CUIDADO E COMPROMISSO



Ministério da
Saúde



Principais causas de mortalidade na população masculina de 20 a 59 anos. Brasil, 2009-2014



Fonte: MS/SVS/CGIAE - Sistema de Informações sobre Mortalidade – SIM- Acessado em 11/07/16

POLÍTICA NACIONAL DE ATENÇÃO INTEGRAL À SAÚDE DO HOMEM – PNAISH

PORTARIA Nº 1.944, DE 27 DE AGOSTO DE 2009

Diretriz

- *Promover ações de saúde que contribuam significativamente para a compreensão da realidade singular masculina nos seus diversos contextos sócio-culturais e político-econômicos, respeitando os diferentes níveis de desenvolvimento e organização dos sistemas locais de saúde e tipos de gestão de Estados e Municípios.*

Objetivo

- Facilitar e ampliar o acesso com qualidade da população masculina às ações e aos serviços de assistência integral à saúde da Rede SUS, mediante a atuação nos aspectos socioculturais, sob a **perspectiva relacional de gênero**, contribuindo de modo efetivo para a redução da morbimortalidade e a melhoria das condições de saúde.

Eixos da PNAISH



Curso EAD sobre Saúde do Homem em parceria com a UFSC. <http://saudedohomem.ufsc.br>

PATERNIDADE E CUIDADO



PAI PRESENTE
CUIDADO E COMPROMISSO



Ministério da
Saúde

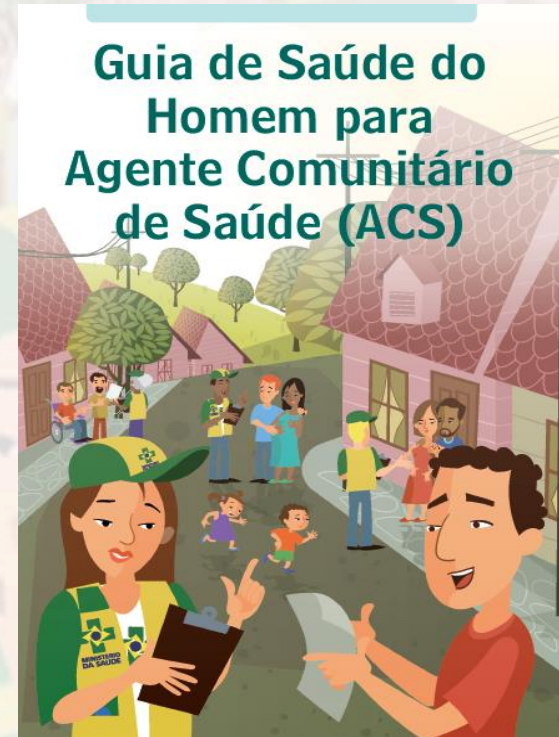


Paternidade e Cuidado na PNAISH

De maneira ampla, o tema **paternidade e cuidado** abrange o **envolvimento ativo dos homens** em **todo** o processo de gestação, parto, puerpério e desenvolvimento infantil, dando oportunidade para a criação de vínculos mais fortes e saudáveis entre pais, mães e filhos/ás.

Para PNAISH a questão da paternidade é tomada como uma **“porta de entrada positiva”** para os serviços de saúde, além do bem estar que pode gerar para toda a família, a paternidade pode integrar os homens na lógica dos sistemas de saúde ofertados e na realização de exames de rotina, como HIV, sífilis, hepatites, hipertensão e diabetes, dentre outros.

Materiais Gráficos Produzidos



http://portalsaude.saude.gov.br/images/pdf/2016/agosto/11/guia_PreNatal.pdf

<http://portalsaude.saude.gov.br/images/pdf/2016/agosto/11/guiaACS.pdf>



PAI PRESENTE
CUIDADO E COMPROMISSO








Ministério da
Saúde













1

Informar como será a participação do homem no pré-natal, parto e puerpério.

-  O pai/parceiro nunca deve ser visto como uma “visita”, mas como protagonista desta família, devendo ter livre e irrestrito acesso a sua parceira e ao seu filho/a no ambiente onde se encontrem;
-  Esclarecer que o pré-natal também é para o homem, é um espaço para ele se cuidar;
-  Informar que o pai/parceiro deve tirar todas suas dúvidas com os profissionais de saúde para o exercício da paternidade ativa e consciente;
-  Incentivar que o pai/parceiro participe das atividades educativas.
-  Preparação de homens e mulheres para que eles se sintam seguros para participação no parto, pós-parto.

Realização de exames de rotinas e testes rápidos.

-  Tipagem sanguínea e Fator RH (no caso da mulher ter RH negativo);
-  Pesquisa de antígeno de superfície do vírus da Hepatite B (HBsAg);
Teste treponêmico e/ou não treponêmico para detecção de Sífilis por meio de tecnologia convencional ou rápida;
-  Pesquisa de Anticorpos anti-HIV;
-  Pesquisa de anticorpos do vírus da Hepatite C (anti-HCV);
-  Hemograma;
-  Lipidograma: Dosagem de Colesterol HDL; Dosagem de Colesterol LDL; Dosagem de Colesterol Total; Dosagem de Triglicerídeos;
-  Dosagem de Glicose;
-  Eletroforese da hemoglobina (para detecção da doença falciforme) ;
-  Aferição de Pressão Arterial;
-  Verificação de Peso e cálculo de IMC (índice de Massa Corporal).

3

Atualização do cartão de vacinas.

CALENDÁRIO NACIONAL DE VACINAÇÃO

Grupo-alvo	Idade	BCG	Hepatite B	Penta	VIP/VOP	Pneumocócica 10V	Rotavírus Humano	Meningocócica C	Febre Amarela	Hepatite A	Triplice Viral	Tetra Viral	HPV	Dupla Adulto	dTpa*
Adolescente	10 a 19 anos		3 doses (a depender da situação vacinal)						Uma dose e um reforço, a depender da situação vacinal		2 doses			Reforço (a cada 10 anos)	
Adulto	20 a 59 anos		3 doses (a depender da situação vacinal)						Uma dose e um reforço, a depender da situação vacinal		1 doses (até 49 anos)			Reforço (a cada 10 anos)	
Idoso	60 anos ou mais		3 doses (a depender da situação vacinal)						Em situação de risco de contrair a doença, o médico deverá avaliar o benefício/risco da vacinação					Reforço (a cada 10 anos)	
Gestante			3 doses (a depender da situação vacinal)											3 doses (a depender da situação vacinal)	Uma dose a cada gestação entre a 27ª e a 36ª semana

* A vacina dTpa também será oferecida para profissionais de saúde que atuam em maternidade e em unidade de internação neonatal (UTI/UCI convencional e UCI canguru) atendendo recém-nascidos e crianças menores de 1 ano de idade.



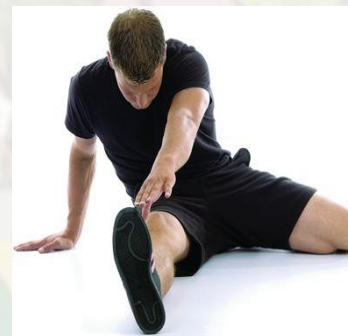
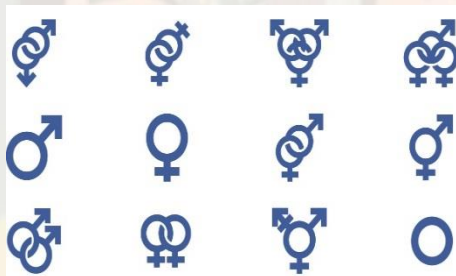
PAI PRESENTE
CUIDADO E COMPROMISSO



Ministério da
Saúde



Desenvolvimento de temas voltados para o público masculino nas atividades educativas durante o pré-natal.



Fonte: fotos da internet

Participação efetiva do homem no momento do parto e puerpério



PAI: VOCÊ É MUITO IMPORTANTE PARA O SUCESSO DA AMAMENTAÇÃO!

Se você for carinhoso e paciente sua mulher vai ter mais tranquilidade, segurança e disposição para amamentar. Procure ouvir e incentivar.

É importante que você seja cooperativo, dividindo as tarefas da casa e os cuidados com o bebê e os outros filhos. Cansaço e estresse diminuem a liberação do leite.

Você pode colaborar no momento da amamentação oferecendo água ou suco para sua mulher e colocando o bebê para amolar.

Os profissionais de saúde podem ajudar a esclarecer suas dúvidas sobre amamentação e cuidados com seus filhos.

Publicado de acordo com as normas
do Conselho Nacional de Saúde
e do Conselho Nacional de Enfermagem
e do Conselho Nacional de Fisioterapia e Terapia Ocupacional

Ministério da Saúde



Fonte: fotos da internet



PAI PRESENTE
CUIDADO E COMPROMISSO



Ministério da
Saúde





http://images.all-free-download.com/images/graphiclarge/colored_map_of_brazil_116470.jpg

Licença Paternida de Brasil



PAI PRESENTE
CUIDADO E COMPROMISSO



Ministério da
Saúde



Licença Paternidade pelo mundo

PAIS PRESENTES

Como funciona a licença paternidade em outros países

ARGENTINA

2 DIAS

Com remuneração

URUGUAI

3 MESES

Com remuneração paga pelo governo

SUÉCIA

3 MESES

Com remuneração

CANADÁ

8 MESES

para o casal, que pode dividir como quiser
Remuneração de **55%**

JAPÃO

1 ANO

para o casal, que pode dividir como quiser
Remuneração de **60%**

ALEMANHA

12 E 14 MESES

Com remuneração de **67%** ou

3 ANOS

Sem remuneração

Fonte: <http://www.aleitamento.com/cuidado-paterno/conteudo.asp?cod=2141>



PAI PRESENTE
CUIDADO E COMPROMISSO



Ministério da
Saúde



Curso



Promoção do Envolvimento dos Homens na Paternidade e no Cuidado

A Coordenação Nacional de Saúde do Homem em parceria com o AVASUS lança o curso “Promoção do Envolvimento dos Homens na Paternidade e Cuidado”, uma oferta educacional desenvolvida para estimular a paternidade ativa e consciente que promove impactos positivos para o desenvolvimento das crianças e para a igualdade de gêneros.

Curso totalmente gratuito em EAD.

*Curso que estava na Comunidade de Práticas- CdP

Acesse agora em

<https://avasus.ufrn.br/local/avasplugin/cursos/curso.php?id=77>

Curso “Pai Presente: cuidado e compromisso”

AVASUS
CONHECIMENTO LIVRE E ABERTO EM SAÚDE

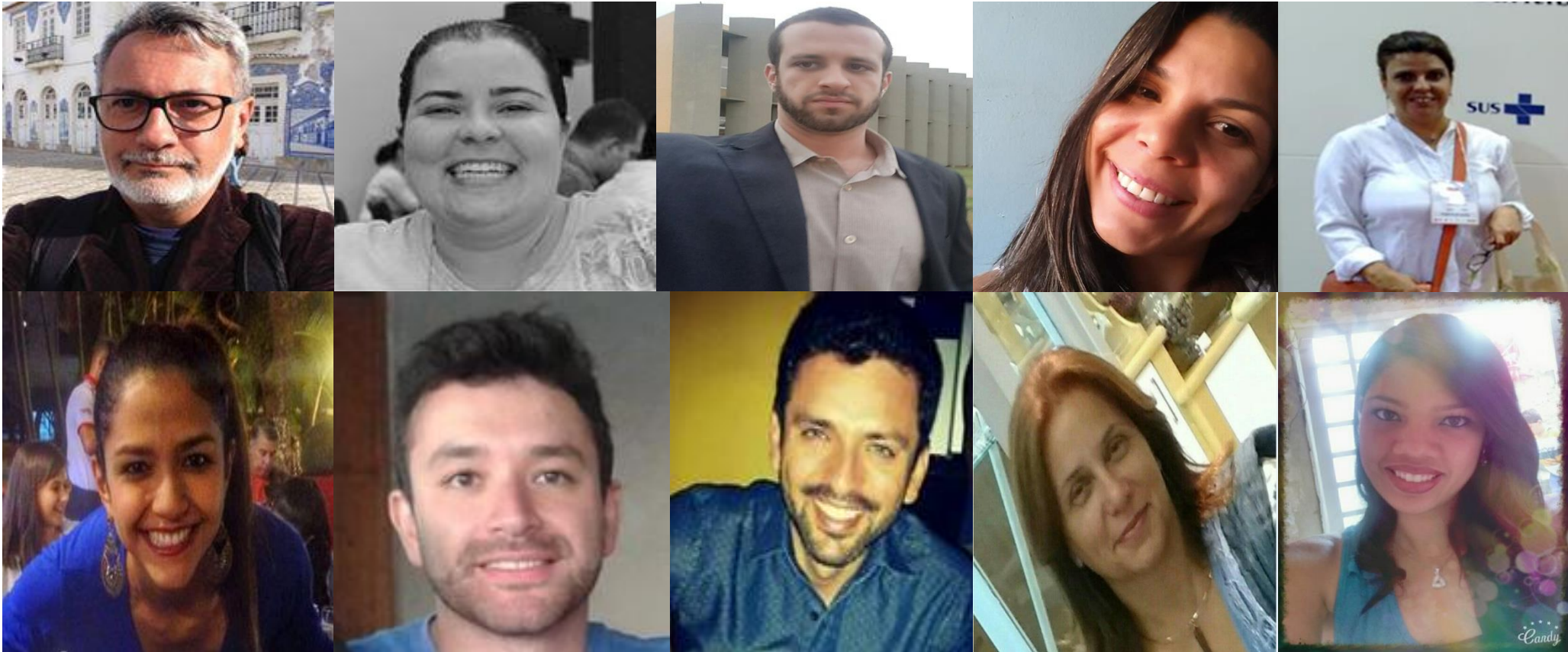
A Coordenação Nacional de Saúde do Homem em parceria com o AVASUS lança o curso “**Pai Presente - cuidado e compromisso**”, uma oferta educacional desenvolvida para estimular a paternidade ativa e consciente que promove impactos positivos para o desenvolvimento das crianças e para a igualdade de gêneros.

Curso totalmente gratuito em EAD.

Acesse agora
em <https://goo.gl/qWYqGk>

Curso no ar desde Agosto de 2016.
Mais de **500** inscritos.
Mais de **220** certificados

Obrigado!!!



- Coordenação Nacional de Saúde do Homem- DAPES/SAS/MS
- Telefone: 61-3315-6222
- E-mail: saudedohomem@saude.gov.br
- Site: www.saude.gov.br/homem
- Facebook: [saúde do homem – Ministério da Saúde](https://www.facebook.com/saude.do.homem)