

Serviço Nacional de Aprendizagem Comercial – Senac

Criado em 1946 pelo Decreto-Lei nº 8.621, com a finalidade de oferecer, em larga escala, educação profissional destinada à formação e à preparação de trabalhadores.

70 anos

Referência em Educação Profissional



55 milhões de atendimentos



Cerca de 3 mil municípios atendidos em todos os estados do país e no DF



Programações presenciais e a distância em todo o Brasil

Educação Profissional para a Saúde

Modalidades de ensino

- **Qualificação Profissional, incluindo Formação Inicial e Continuada**
- **Educação Profissional Técnica de Nível Médio**
- **Educação Superior**



Itinerários formativos

**Formação Inicial e
Continuada**

**Educação Profissional
Técnica de Nível Médio**

**Educação Profissional
Tecnológica de Graduação
e Pós-Graduação**

Qualificação Profissional

**Habilitação Profissional
Técnica de Nível Médio**

Graduação

Pós-Graduação

Exemplo:

Cuidador de Idoso

Cuidador Infantil

**Técnico em
Enfermagem**

**Tecnologia em
Gestão Hospitalar**

**Especialização em
Gerenciamento em
Enfermagem**

A large orange arrow pointing to the right, partially overlapping the dark blue text box.

**Educação profissional de
excelência em Saúde demanda:**

Cerca de 520
ambientes
pedagógicos







**13 carretas-escola em
saúde e 1 balsa-escola**



Como fazemos mais com menos?

Os recursos decorrentes da contribuição compulsória das empresas do setor de Saúde são, isoladamente, insuficientes para custear ações amplas e efetivas para o setor. (Representam 5%)

Graças aos subsídios da receita de outros segmentos econômicos, o Senac tem mantido infraestrutura de ponta e equipamentos de última geração para atendimento à oferta de cursos da área de Saúde.

Recursos investidos em Saúde

The image features a hand pointing towards a line graph that trends upwards from left to right. The background consists of a bar chart with vertical bars of varying heights. The overall color palette is blue and white, with a blurred background of people.

Mais de
R\$ 504 milhões
em 2015

Exemplos de investimentos

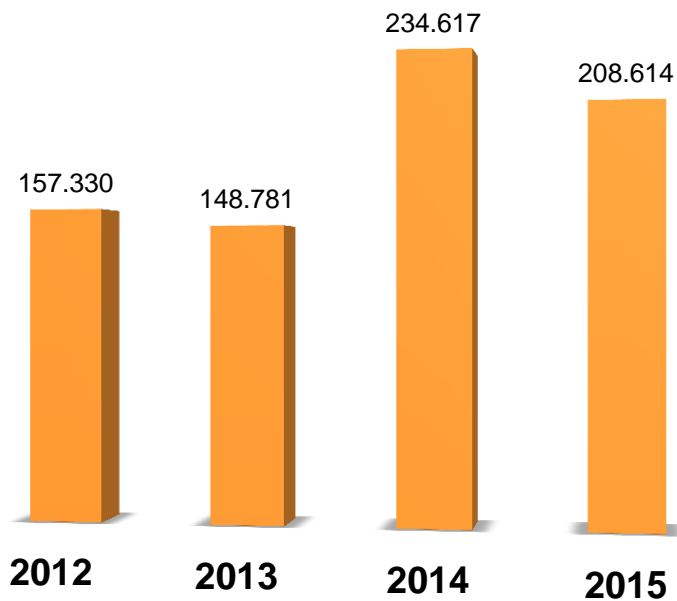
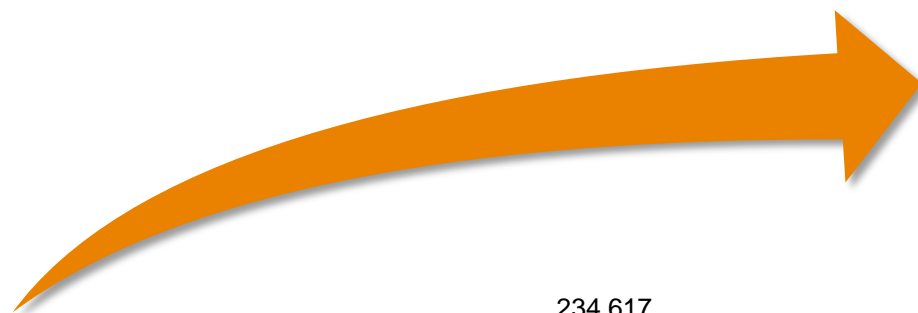


- **Senac Roraima:** R\$ 8 milhões na construção e aquisição de mobiliário e equipamentos de um centro específico de saúde. Arrecadação compulsória total do Regional de Roraima em 2015: R\$ 2,2 milhões.

- **Senac São Paulo:** investimento de manutenção de R\$12 milhões em obras e reformas e R\$ 5,4 milhões em mobiliário equipamentos de saúde nos últimos 3 anos.



Matrículas - Ambiente e Saúde



Mais de
749 mil
matrículas
concluídas
no setor

10 26701

Nosso compromisso com a inclusão social

Além do PSG e do Pronatec, o Senac mantém outras ofertas sem custos para os alunos. Em 2015, foram registrados **1.796.497** atendimentos integralmente gratuitos:



638.888 matrículas pelo PSG
(93,29% da receita compulsória líquida)



141.594 matrículas pelo Pronatec



42.021 matrículas com recursos próprios dos Regionais



973.994 participações em ações extensivas abertas às comunidades.

A large orange arrow pointing to the right, partially overlapping the dark blue box.

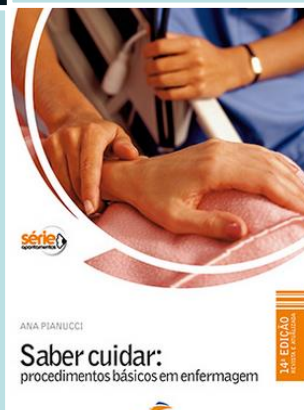
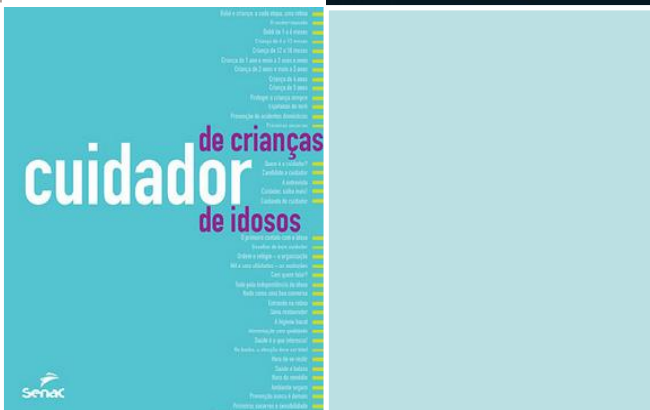
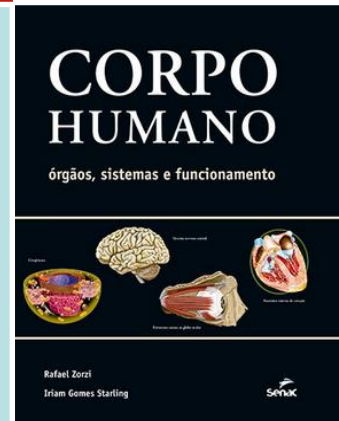
**Produção e disseminação
de conhecimento**

Materiais didáticos

Senac Editoras



ampla diversidade de publicações



mais de 109 títulos voltados para o segmento de Saúde

Objetos de aprendizagem



Coleção de
133 vídeos
para cursos
de Saúde

O Senac promove Fóruns Técnicos Setoriais – comitês consultivos que reúnem docentes e técnicos do Senac, representantes de empresas, associações, sindicatos patronais e de trabalhadores, profissionais do meio acadêmico e de institutos de pesquisa, ciência e tecnologia.

São canais sistemáticos de comunicação com o mercado de trabalho e subsidiam a elaboração dos Planos de Cursos.



Parcerias e convênios

O Senac possui centenas de parcerias e convênios com instituições públicas e privadas, como hospitais, maternidades, clínicas, laboratórios, farmácias, conselhos de classe, entre outras, com a finalidade de disponibilizar campo para realização de estágio profissional supervisionado e visitas técnicas.

Somente em **2015**,
foram mais de

em todo o país,
delas com grandes

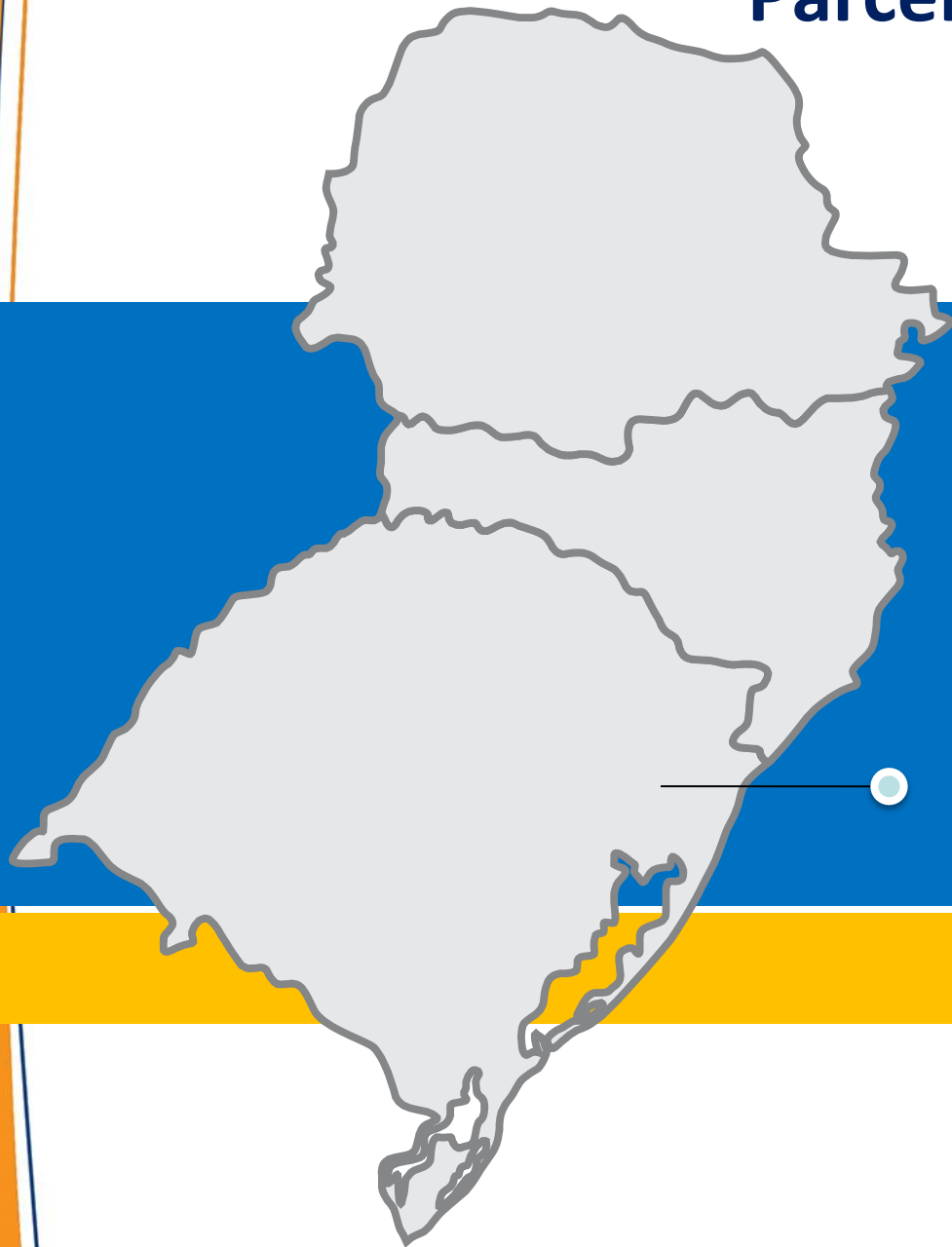
■

Parcerias - Região Sudeste



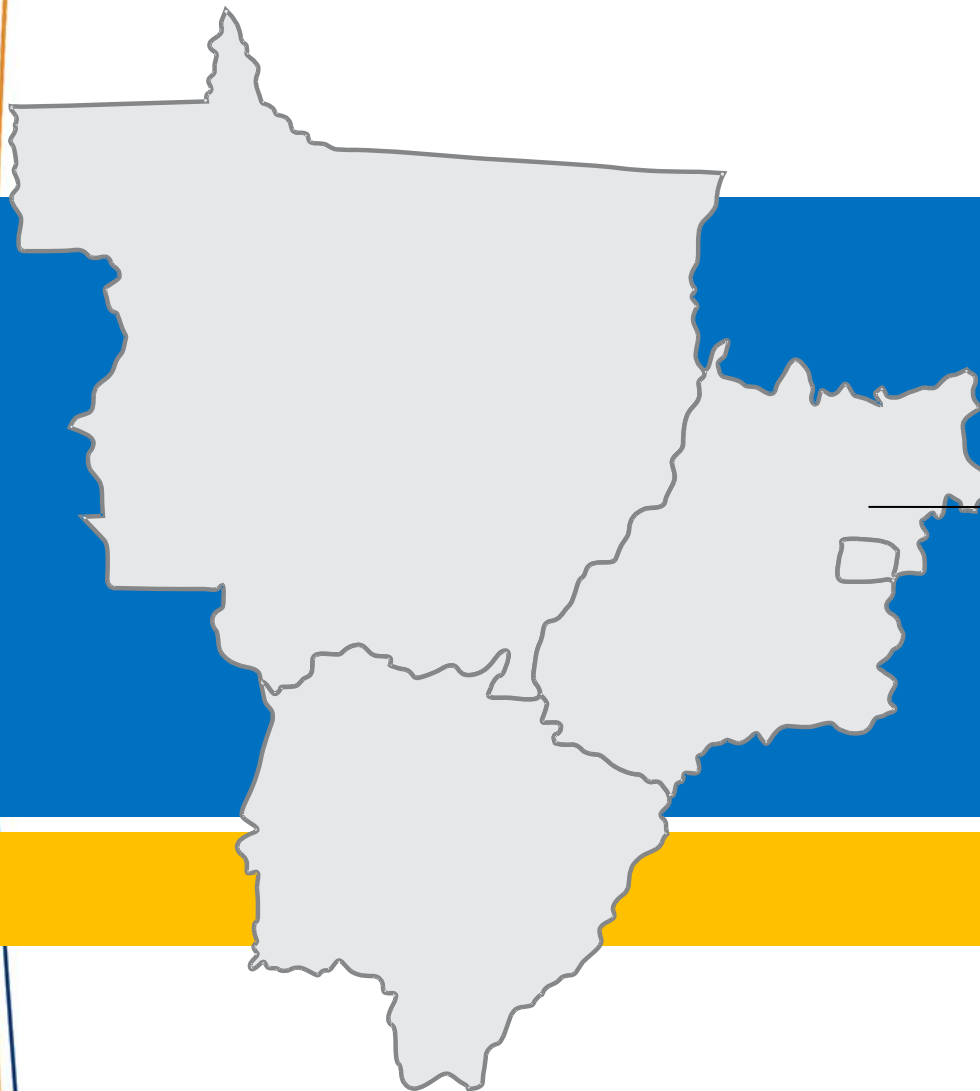
MG: 153
parcerias
(24
hospitais)

Parcerias - Região Sul



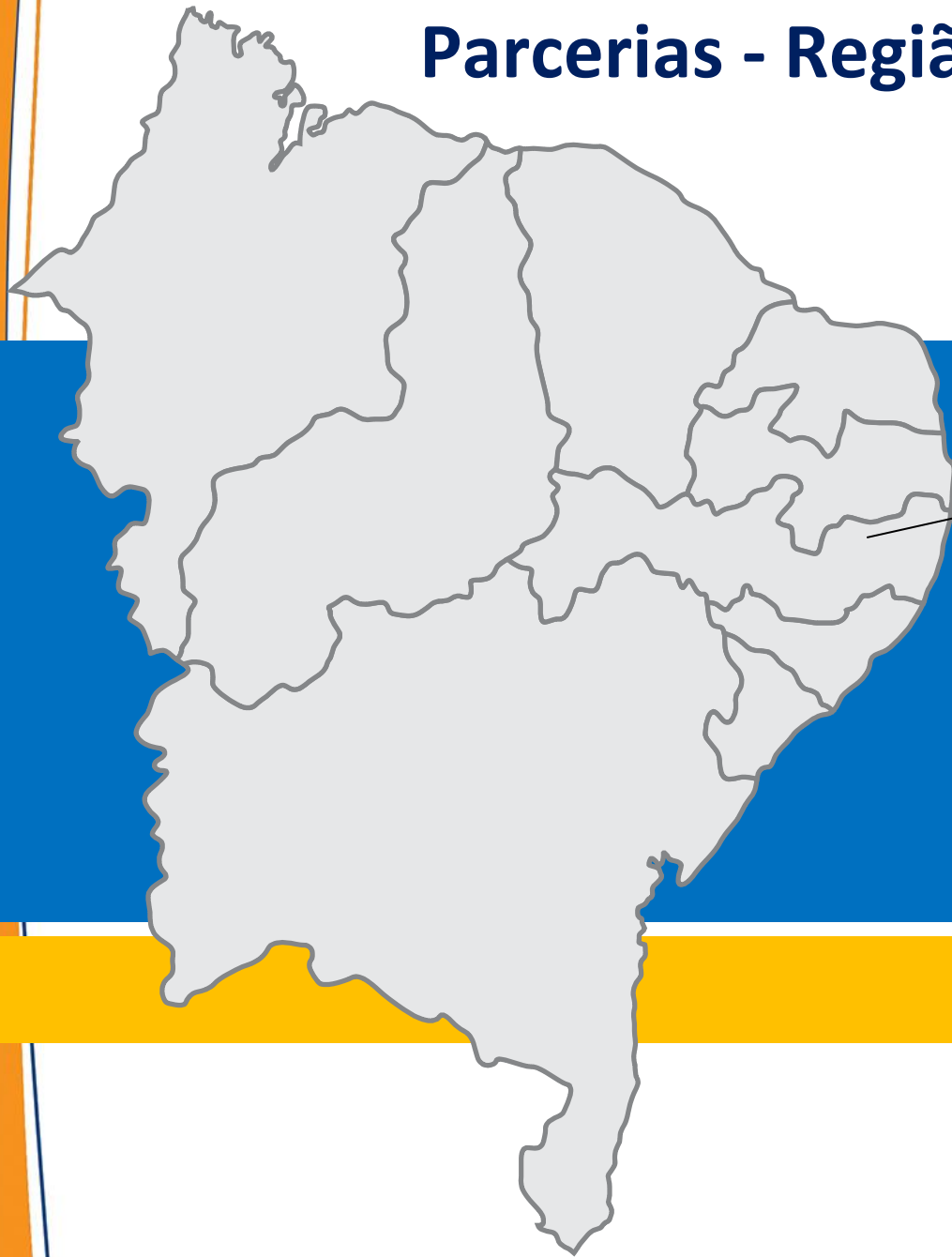
RS: 87 parcerias
(42 hospitais)

Região Centro-Oeste



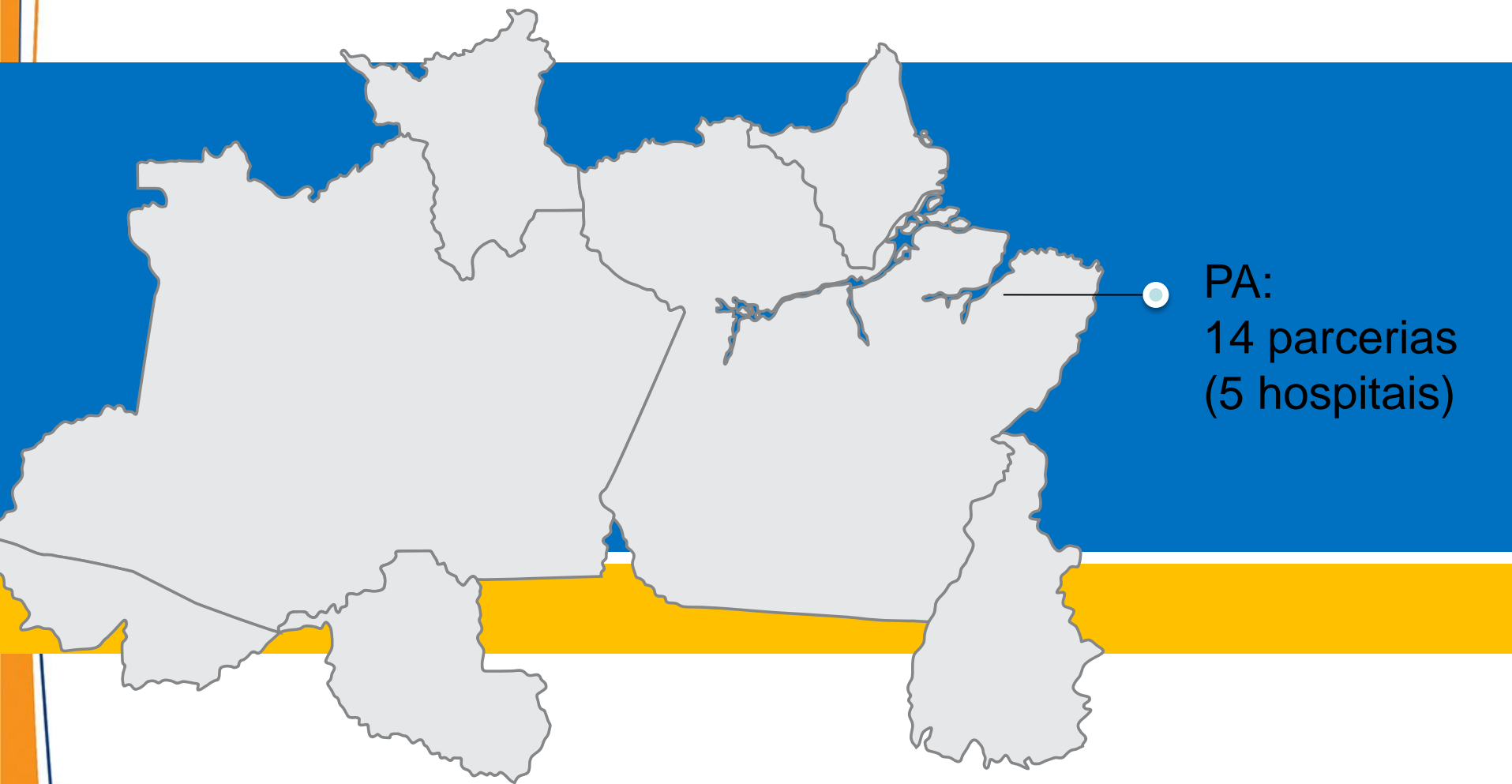
GO: 41 parcerias
(14 hospitais)

Parcerias - Região Nordeste

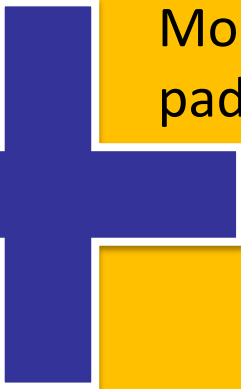


PE: 50 parcerias
(27 hospitais)

Parcerias – Região Norte



Modelo Pedagógico e Educação Corporativa



Modelo Pedagógico Senac:
padronização dos planos de cursos

de **70%** dos cursos técnicos

de **65%** das qualificações profissionais



Educação Corporativa: capacitação e atualização

de **32 mil** docentes

Padrões de excelência internacional



WorldSkills 2015, com recebimento de medalha de excelência

Beauty Therapy – WS2015



*Cuidados de Saúde e Apoio Social
(Técnico de Enfermagem) – WS2015*



Nosso compromisso com a qualidade das programações

Avaliação Nacional da Qualidade Percebida dos Cursos do Senac – 2010 a 2015 (índice consolidado – alunos)

Índice consolidado de Qualidade Percebida	Índice Nacional	Índice PSG	Índice Pronatec	Índice Comercial	Amostra Total
2010	89,11	90,83	-	88,05	8.369
2011	90,09	91,21	-	88,81	8.360
2012	89,17	90,64	91,49	87,07	9.201
2013	90,33	91,51	91,13	87,47	8.901
2014	88,78	89,30	89,48	87,33	8.567
2015	90,04	90,75	89,16	88,69	9.734

Nosso compromisso com a qualidade das programações

Percepção de melhoria da situação profissional
com o curso feito no Senac (escala de 1 a 5)



4,7
aquisição de
novos
conhecimentos



4,1
melhoria das
chances no
mercado de
trabalho



4,3
melhorias no
desempenho
profissional



3,4
melhorias
salariais e
de renda

Nosso compromisso com a eficiência operacional



Avaliação do Programa Senac de Gratuidade

	Percentual Aplicado da Receita Líquida Destinada ao PSG	Compromisso Decreto 6.633/2008
2010	33,35%	25%
2011	41,15%	35%
2012	49,30%	45%
2013	57,72%	55%
2014	72,37%	66,67%
2015	93,29%*	66,67%

* Incluindo carga horária da Aprendizagem Comercial

Compromisso com o Brasil

Um novo serviço social autônomo levaria décadas para chegar ao patamar do Senac, causando graves lacunas de atendimento aos brasileiros, em especial num momento em que a demanda por educação profissional é uma das saídas para o crescimento do país.

O Senac já está preparado para esse desafio.

