

# Tuberculose em crianças no Brasil

**Audiência Pública: Tuberculose em crianças no Brasil**  
**Comissão de Seguridade Social e Família**  
**Frente Parlamentar de Luta Contra a Tuberculose**

**Denise Arakaki**

**Programa Nacional de Controle da Tuberculose**  
**Secretaria de Vigilância em Saúde**  
**Ministério da Saúde**

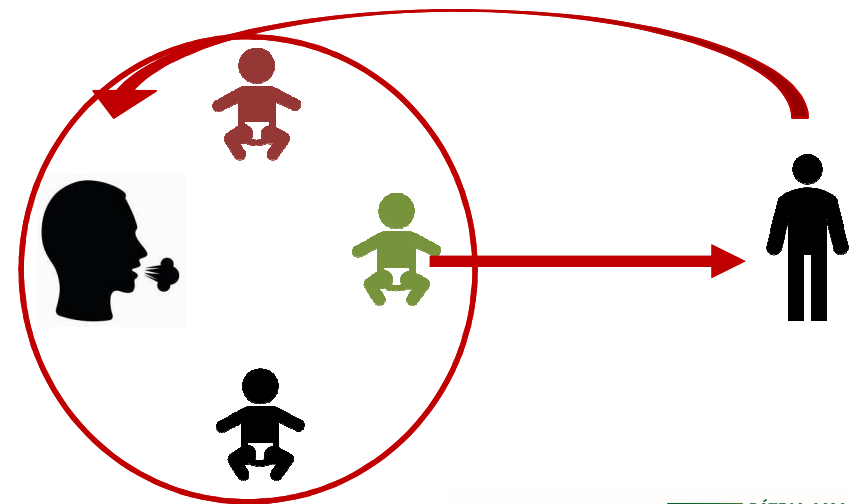


MINISTÉRIO DA  
SAÚDE



# INTRODUÇÃO

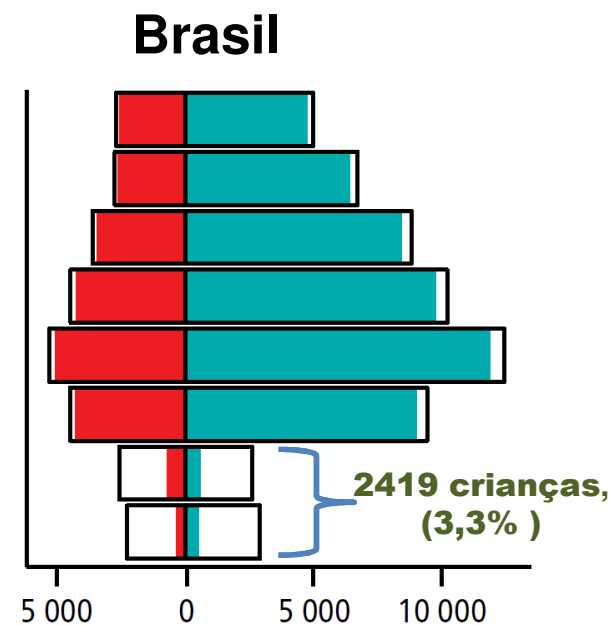
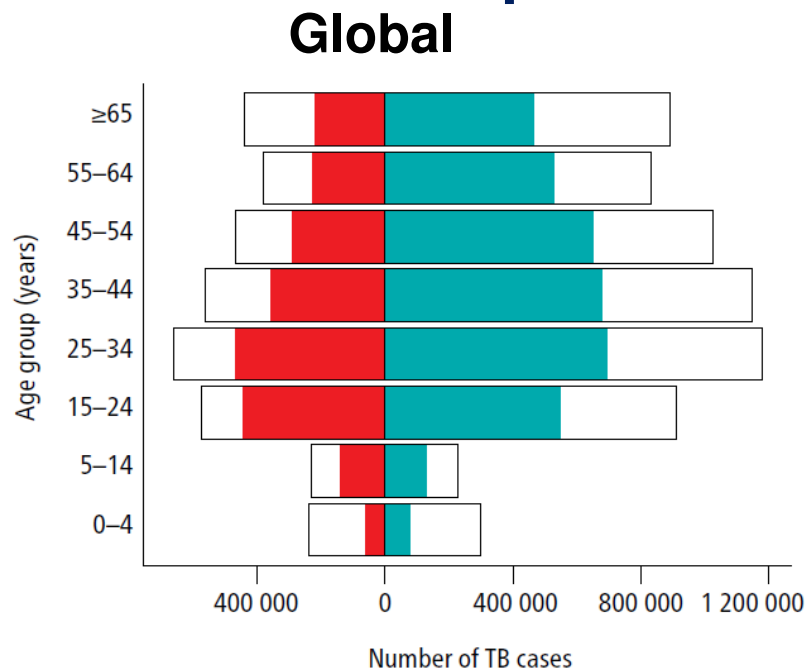
- Primeiro contato com *Mycobacterium tuberculosis* (bacilo de Koch) ocorre, em geral, na infância;
- Cada criança que contrai o bacilo representa um reservatório do qual se derivam novos casos de TB durante a vida
- TB em crianças  $\neq$  adultos: apresentação dos sintomas, diagnóstico, etc



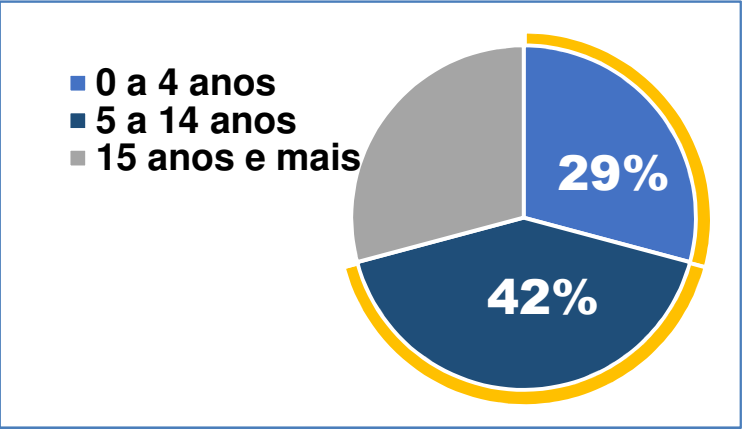
# Especificidades da tuberculose em crianças

- Em geral, crianças tem pouco bacilos (transmitem menos que adultos)
- Apresentam baixa capacidade de produção de escarro (difícil diagnóstico por meio do escarro)
- Quando não é possível diagnóstico em escarro, utilizar o escore clínico com **base no sistema de pontuação.**

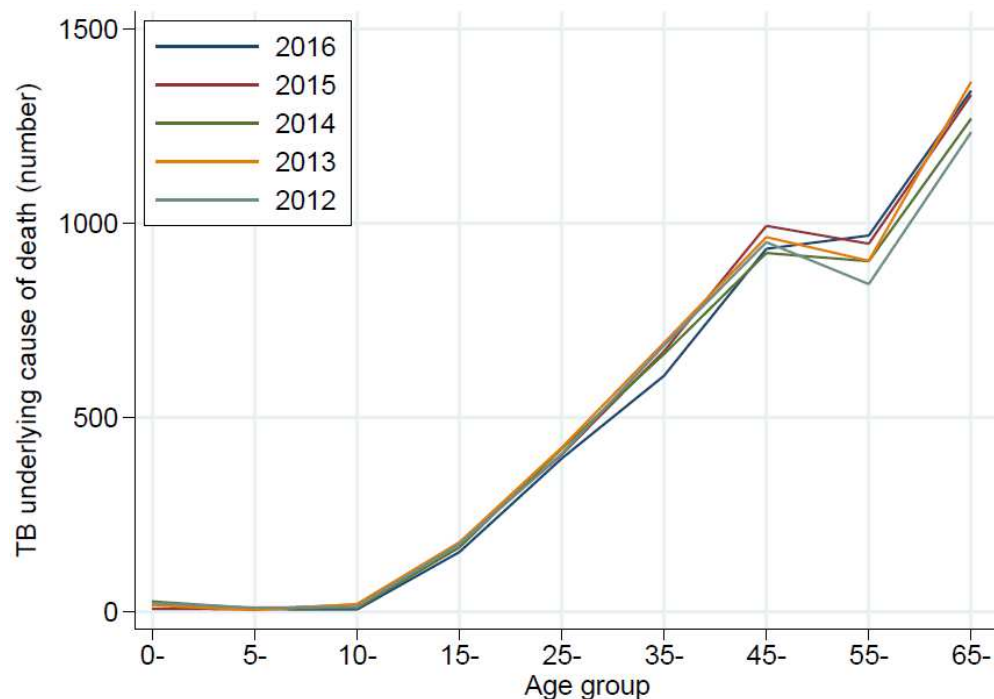
# Estimativa e notificação de casos novos de tuberculose por idade e sexo, 2016



**12 mil pessoas com TB\*\* não foram diagnosticadas, das quais 71,0% eram crianças (2017):**



## Número de óbitos de tuberculose por faixa etária 0-14 anos, Brasil 2012-2016



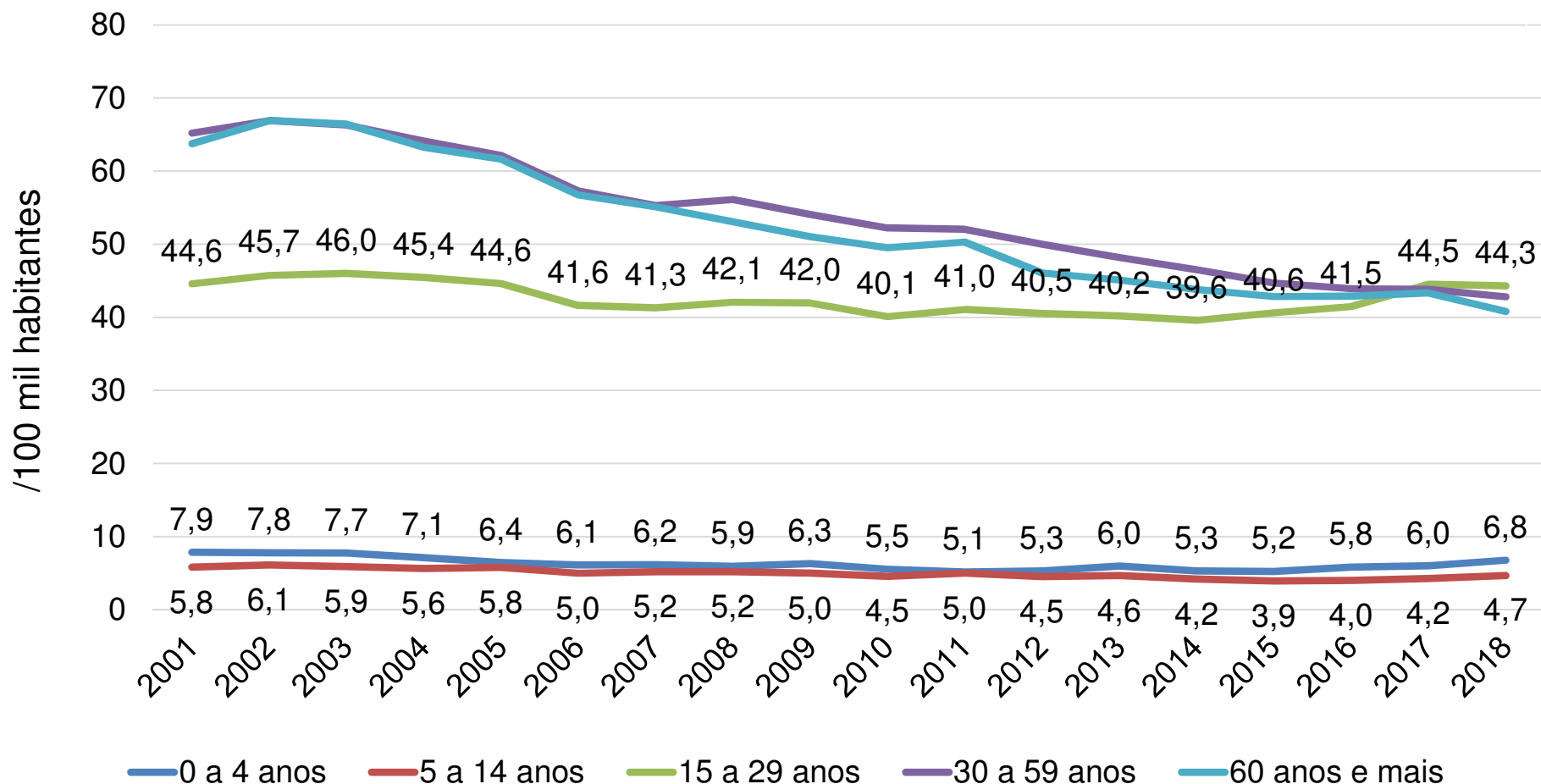
## Número de óbitos por pneumonias não definidas na faixa etária de 0-14 anos, Brasil 2012-2016

Ano	$N_{0-14}$ (% do total da coorte)	
	TB	<i>Pneumonia não especificada/resp. inf.</i>
2012	44 ( $\approx 1$ )	2352 (3,8)
2013	39 ( $\approx 1$ )	2459 (3,6)
2014	43 ( $\approx 1$ )	2258 (3,2)
2015	31 ( $\approx 1$ )	1936 (2,5)
2016	31 ( $\approx 1$ )	2044 (2,5)

12 mil casos novos não detectados:

- Cerca de 3500 entre 0-4 anos
- Cerca de 5000 entre 5-14 anos

# Coeficiente de incidência de tuberculose segundo idade faixa etária. Brasil, 2001 a 2018\*



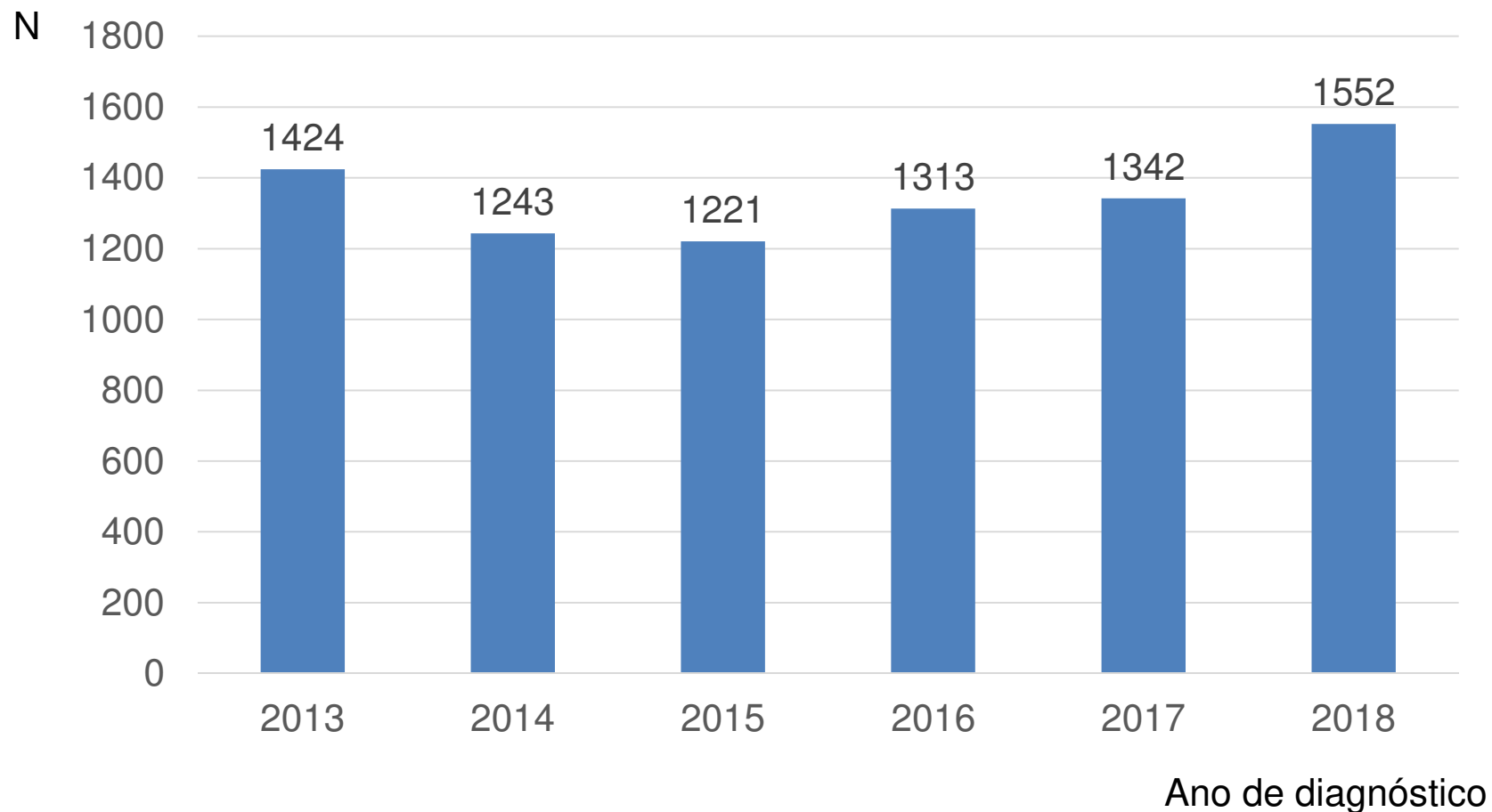
Fonte: Sinan/SVS/MS e IBGE. \*Dados sujeitos à revisão.  
Base de dados: maio 2019



MINISTÉRIO DA SAÚDE



# Número de casos novos de tuberculose em menores de 10 anos. Brasil, 2013 a 2018\*



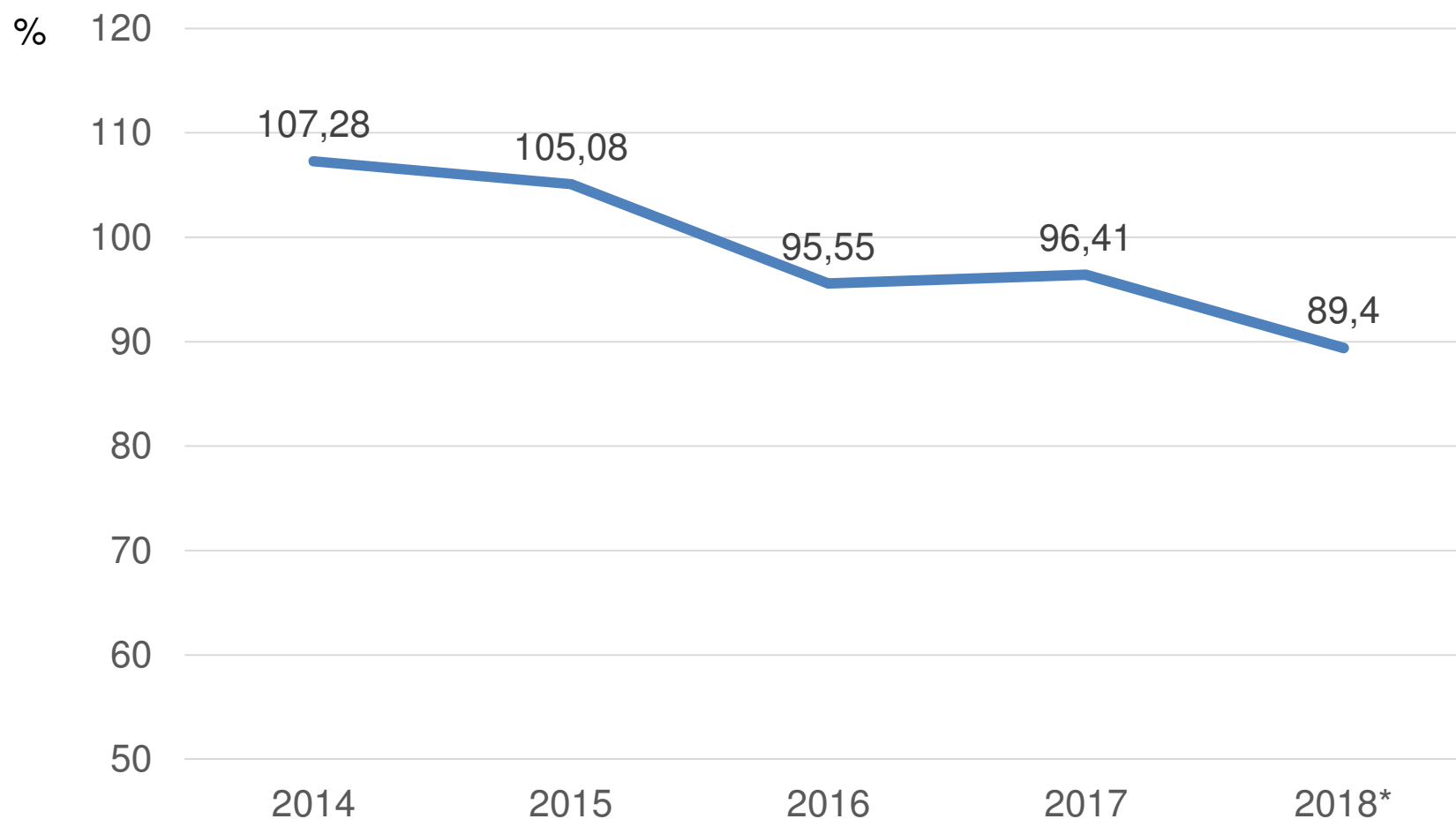
Fonte: Sinan/SVS/MS. \*Dados sujeitos à revisão.  
Base de dados: maio 2019



MINISTÉRIO DA  
SAÚDE



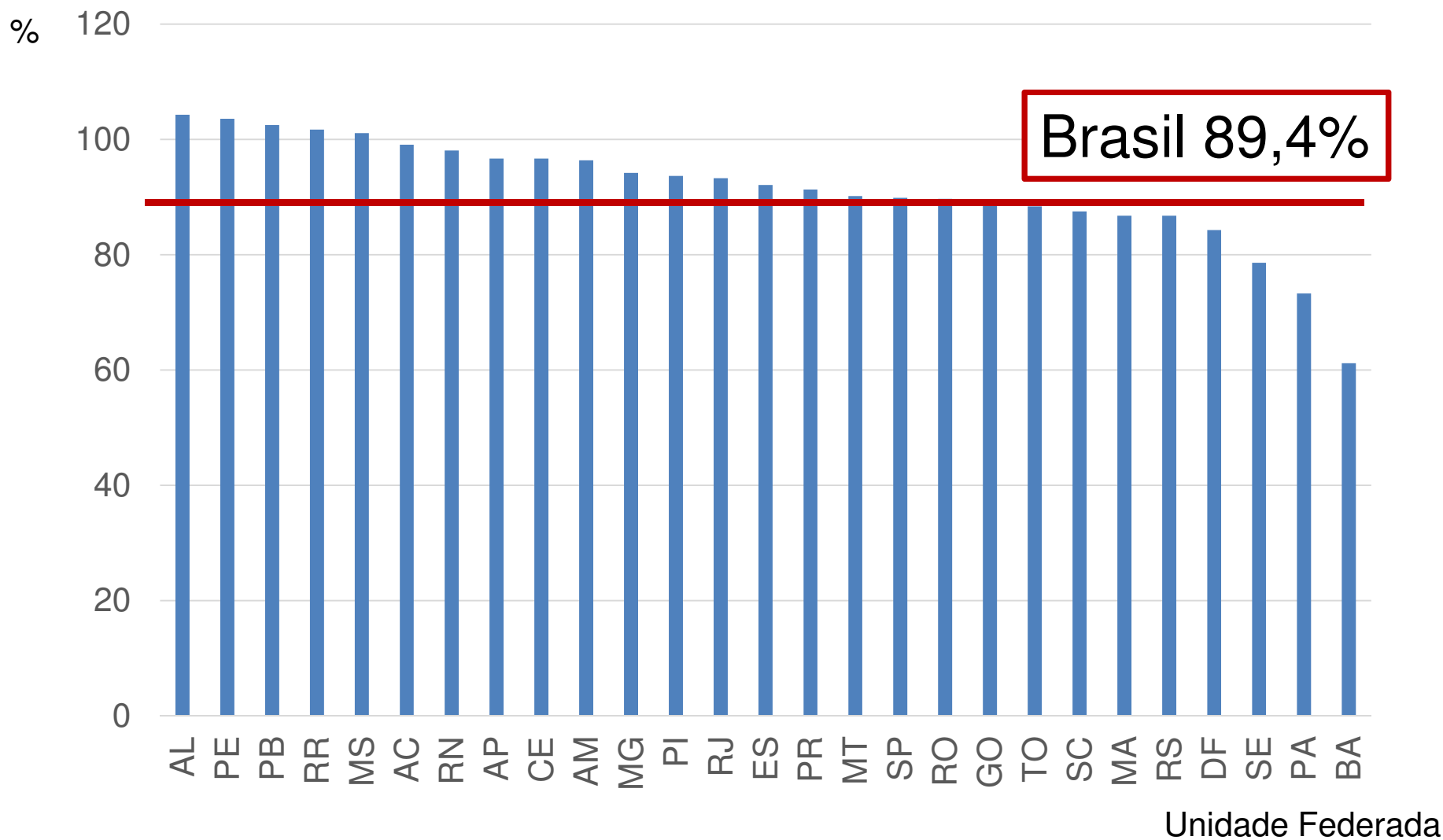
# Cobertura da vacina BCG em crianças menores de 1 ano. Brasil, 2014 a 2018\*



Fonte: pni.datasus.gov.br. \*Dados parciais sujeitos a alteração



# Cobertura da vacina BCG em crianças menores de 1 ano. Unidade Federada, 2018\*



Fonte: pni.datasus.gov.br. \*Dados parciais sujeitos a alteração



MINISTÉRIO DA SAÚDE



## Desafios para o manejo da TB em crianças

- Lembrar de TB na infância na APS;
- Avaliar TODAS as crianças que são contatos de adultos com diagnóstico de TB;
  - Fazer a profilaxia em todas as crianças que contraíram o bacilo (e não adoeceram)
- Investigar TB em TODOS os adultos que são contatos de crianças com TB;
- Diagnóstico bacteriológica de TB na criança

## Atividades realizadas em 2018

- Cerca de 800 profissionais capacitados no manejo clínico pediátrico em 10 UF.
- Articulação com outras áreas, instâncias de gestão, conselhos, sociedades e universidades.
- Fortalecimento da prevenção da TB com a Implantação da Vigilância da Infecção Latente da Tuberculose.

# Perspectivas

- Melhorar a detecção dos casos e a notificação da TB em crianças;
  - Implantação do TRM-TB Ultra
- Aprimorar a vigilância do óbito nessa faixa etária;
- Pesquisa para aprimoramento do diagnóstico da TB pediátrica;
  - **Estudo Epidemiológico sobre a Prevalência Nacional de Agentes Respiratórios em Crianças e Adolescentes**
- 10 capacitações em manejo clínico pediátrico programadas para as unidades federadas planejadas para 2019;
- Incorporação de medicamentos para tratamento da TB em apresentação pediátrica (dose fixa combinada)

Obrigada!

[tuberculose@saude.gov.br](mailto:tuberculose@saude.gov.br)



MINISTÉRIO DA  
SAÚDE

