



COMISSÃO PARA CONTROLE DE DROGAS LÍCITAS E ILÍCITAS

# FÓRUM SOBRE MACONHA

*Causas, consequências e prevenção*

---

Brasília-DF. 28 e 29 de março de 2019



## **João Paulo B Lotufo**

Mestre e Doutor em Pediatria pela Universidade de São Paulo

Representante da SBP nas ações de combate ao álcool, tabaco e drogas.

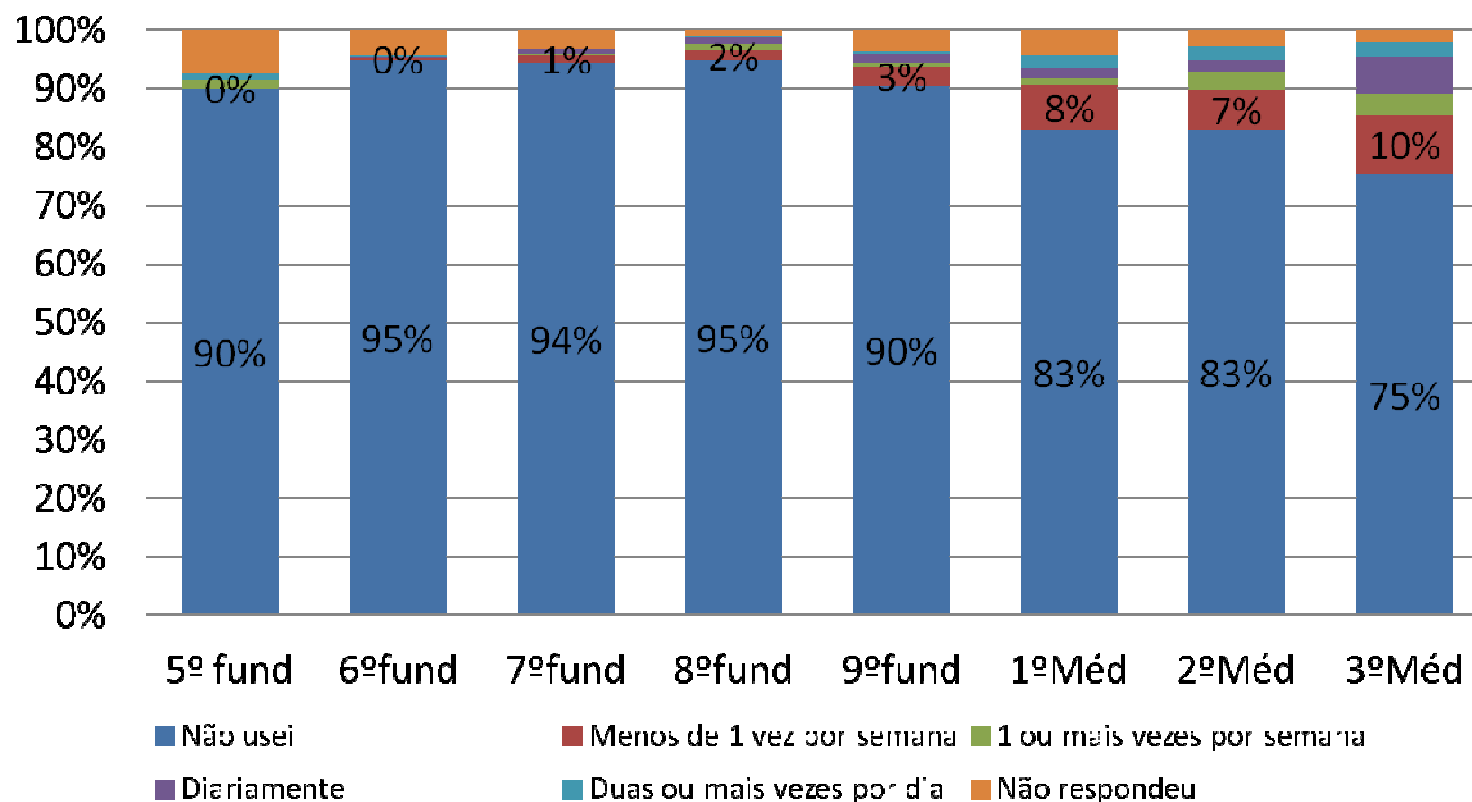
Coordenador do grupo de trabalho no Combate ao Uso de Drogas por Crianças e Adolescentes na Sociedade de Pediatria de São Paulo

Responsável pelo Projeto Antitábago do Hospital Universitário da USP

Responsável pelo Projeto Dr Bartô e os Doutores da Saúde - Projeto de Prevenção de Drogas no Ensino Fundamental e Médio

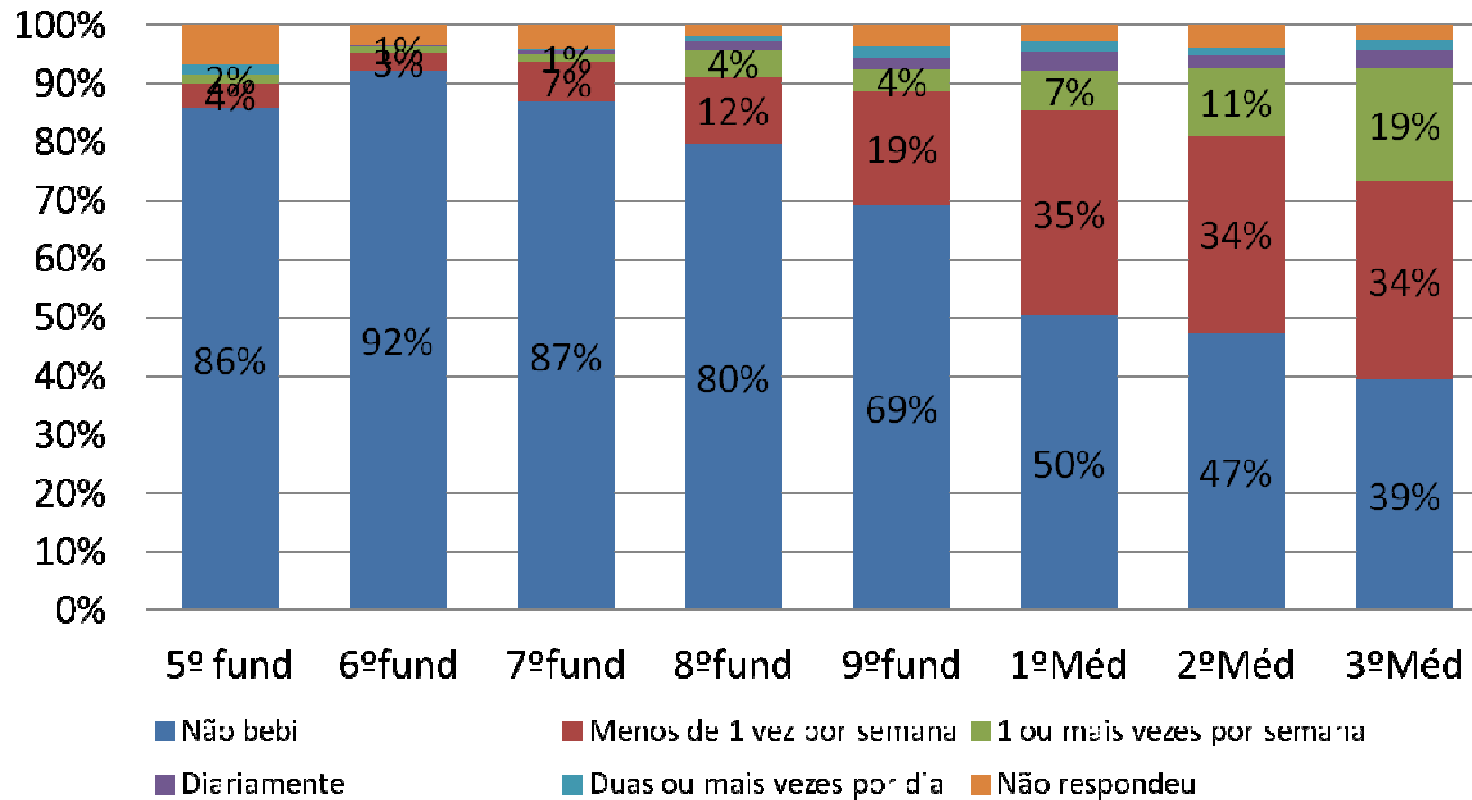
# Cigarro último ano/ ano escolar (%)

Lotufo 2013



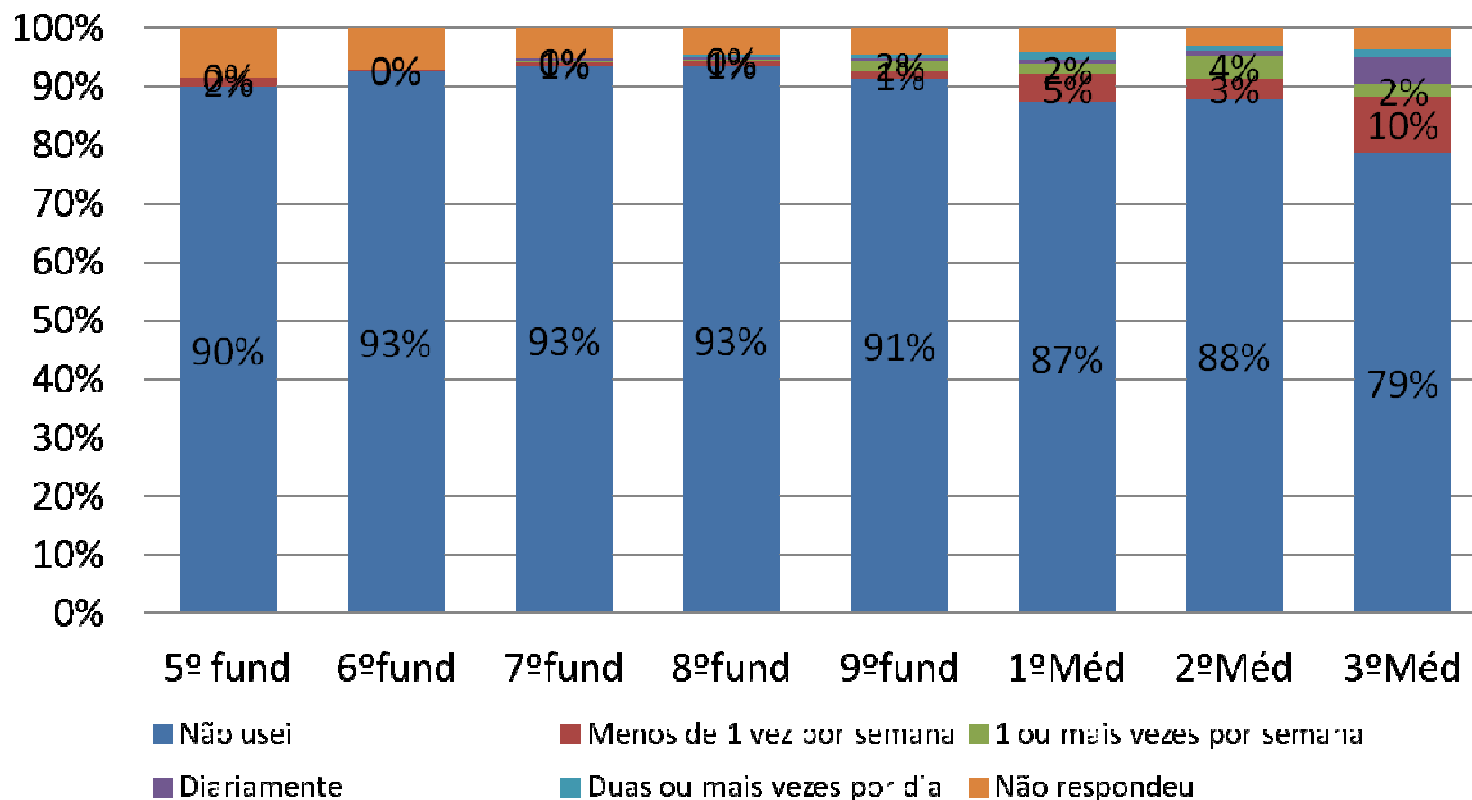
# Álcool ano/ ano escolar (%)

Lotufo 2013

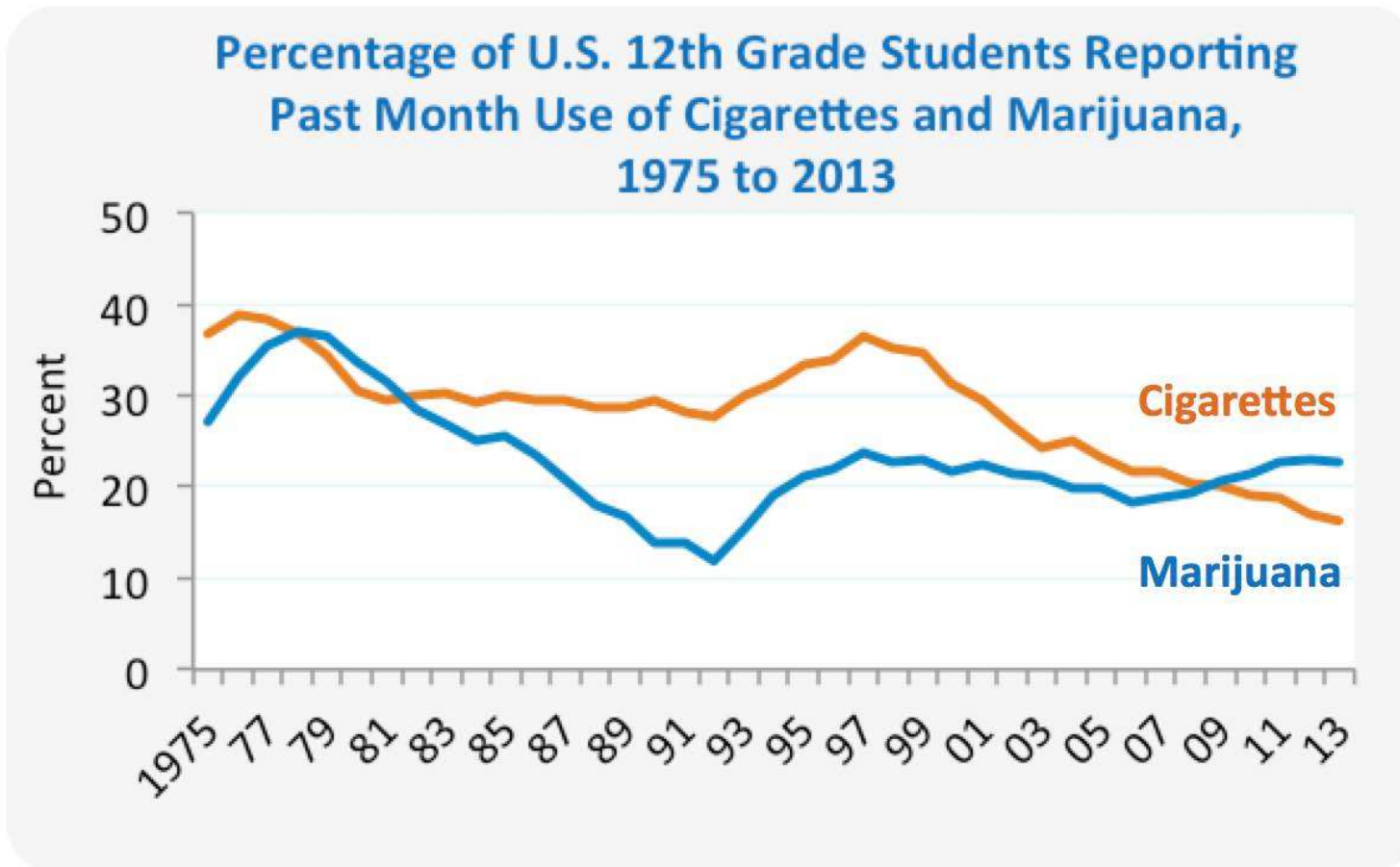


# maconha ou haxixe no último ano/ ano escolar (%)

Lotufo 2013

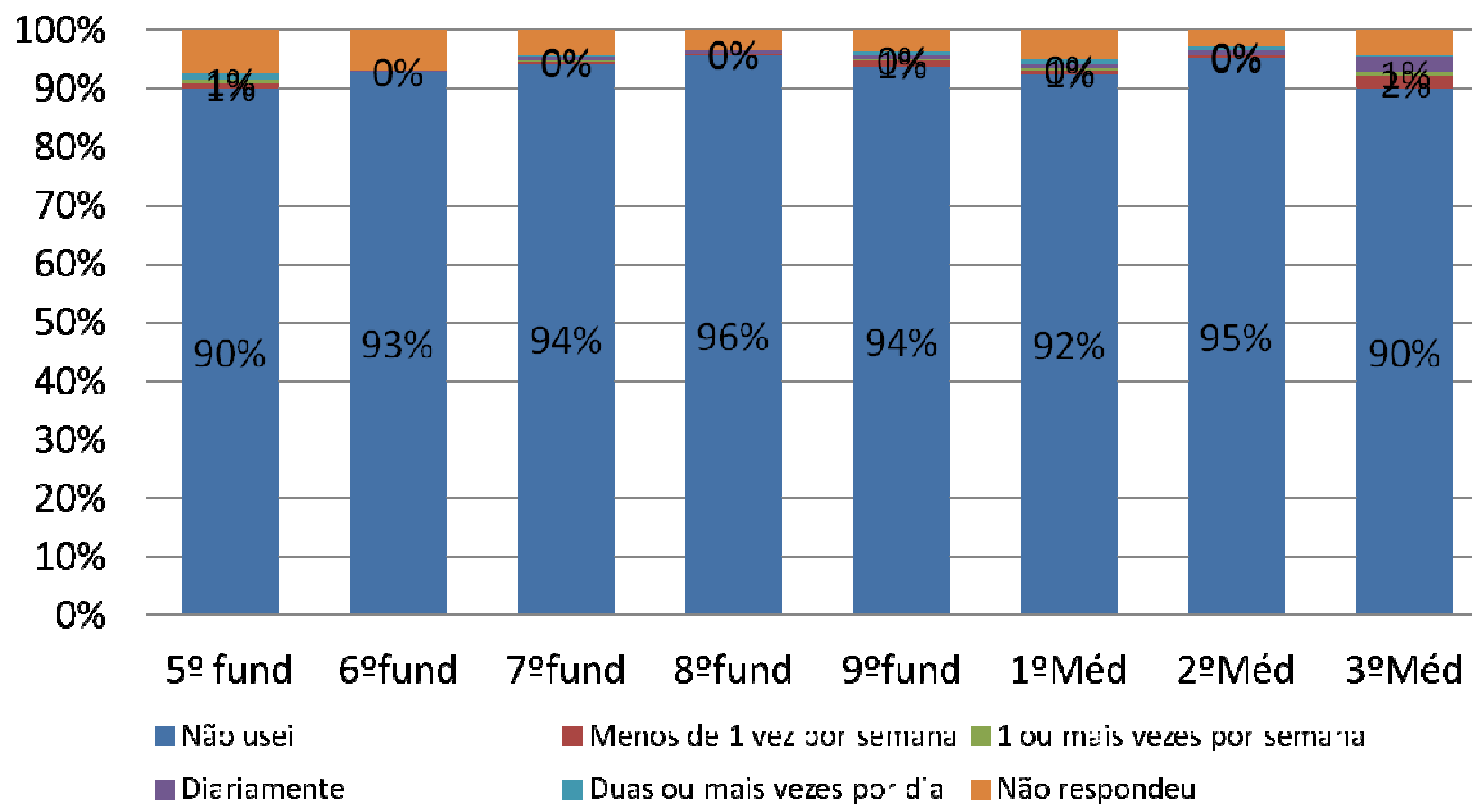


**Uso de cigarros de tabaco e marijuana:**  
**série histórica, NIDA**



## Usou crack no último ano/ ano escolar (%)

Lotufo 2013



## 300 CASOS DE DENGUE PARA 100.000 HABITANTES = EPIDEMIA

### EM 100.000 JOVENS DE 17 ANOS TEREMOS :

#### Experimentação

- 25.000 tabaco
- 20.000 maconha
- 5.000 usaram o crack
- 60.000 o álcool

#### Dependência (20%)

- 5.000 do tabaco
- 4.000 da maconha
- 1.000 do crack
- 12.000 do álcool

# Early cannabis use and Schizotypal Personality Disorder Symptoms from adolescence to middle adulthood<sup>☆</sup>

Deidre M. Anglin<sup>a,\*</sup>, Cheryl M. Corcoran<sup>b</sup>, Alan S. Brown<sup>b</sup>, Henian Chen<sup>c</sup>, Quenesha Lighty<sup>a</sup>, Judith S. Brook<sup>d</sup>, Patricia R. Cohen<sup>b</sup>

<sup>a</sup> The City College and The Graduate Center, City University of New York, United States

<sup>b</sup> Columbia University, College of Physicians and Surgeons, New York State Psychiatric Institute, Department of Psychiatry, United States

<sup>c</sup> University of South Florida, United States

<sup>d</sup> New York University, School of Medicine, United States

Schizophrenia Research 137 (2012) 45–49

## A B S T R A C T

**Background:** While increasing evidence suggests that cannabis use may play a role in the development of schizophrenia in some young people, less is known about the strength and specificity of its relationship to latent schizophrenia liability, i.e., schizotypal personality disorder traits.

**“... O USO PRECOCE DE CANABIS NA ADOLESCÊNCIA PREDIZ EVOLUÇÃO SUBSEQUENTE PARA “TRANSTORNO ESQUIZOTÍPICO DA PERSONALIDADE” (TEP)...**

**O QUADRO DE TEP CARACTERIZA-SE POR SINTOMAS PSICÓTICOS ATENUADOS INCLUINDO EXPERIÊNCIAS SENSORIAIS INCOMUNS, CRENÇAS INUSITADAS, COMPORTAMENTO BIZARRO E ISOLAMENTO SOCIAL.”**

**Conclusions:** Our data provide further support for a strong association of early cannabis use with the development of symptoms characteristic of schizophrenia spectrum disorders. As with studies in schizophrenia, early SPD symptoms could not fully explain the association of early cannabis use with later schizotypal symptoms. The mechanisms that underlie the association of cannabis use and schizotypal symptoms in a developmental context deserve further exploration.

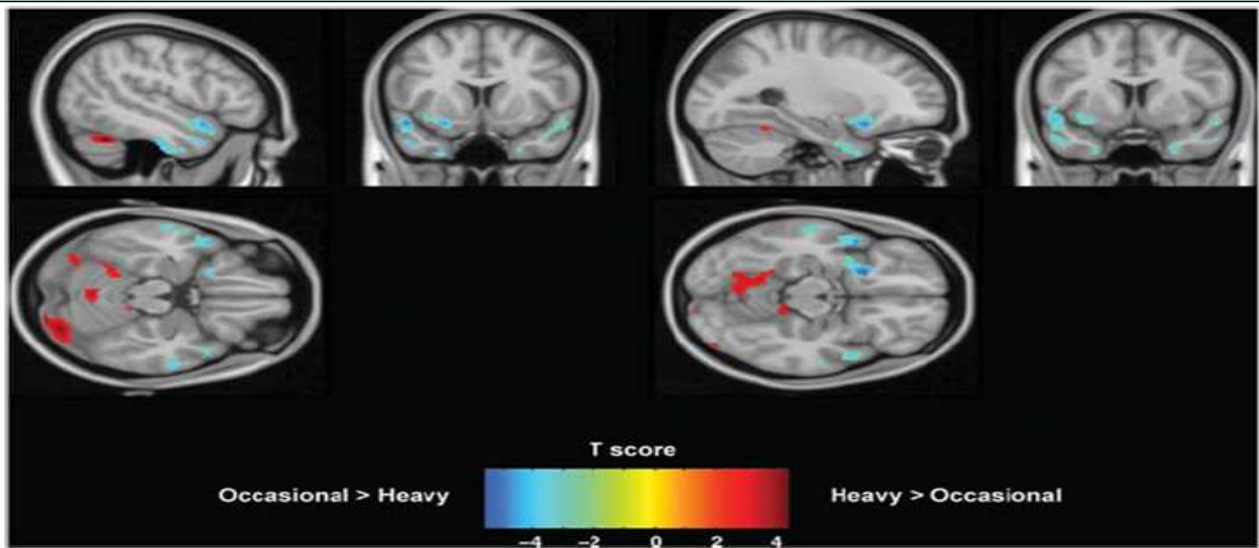


# Long-Term Effects of Cannabis on Brain Structure

G Battistella et al *Neuropsychopharmacology* (2014) 39, 2041–2048

... reg  
the m  
and o  
and f  
proce  
the 3 months before inclusion in the study. The age of onset of drug use also influences the magnitude of these changes.

- O uso regular de cannabis está associado a queda do volume de matéria cinzenta no córtex temporal medial, temporal, hipocampo, etc...
- Estas regiões são ricas em receptores carabinoídes e estão relacionadas com a motivação, emoção e processo afetivo.
- A idade do uso da droga também influencia a magnitude destas alterações.



2014

**Figure 1** Voxel-Based Morphometry results on gray matter: Cold color bar shows regions where gray matter volume is lower in regular smokers compared with occasional ones. Hot color bar represents the opposite contrast. Maps are thresholded at  $P < 0.005$  and  $k > 60$  and superposed on a standard brain in the MNI space. Figure shows results in planes centered at  $-26, 7, 14$  mm and  $-48, 10, -19$  mm. Color bars represent T score.



2003

*“Como não há meio confiável para detectar vulnerabilidade específica e não existe tratamento eficaz para essa psicose, é melhor evitar o fogo.”*

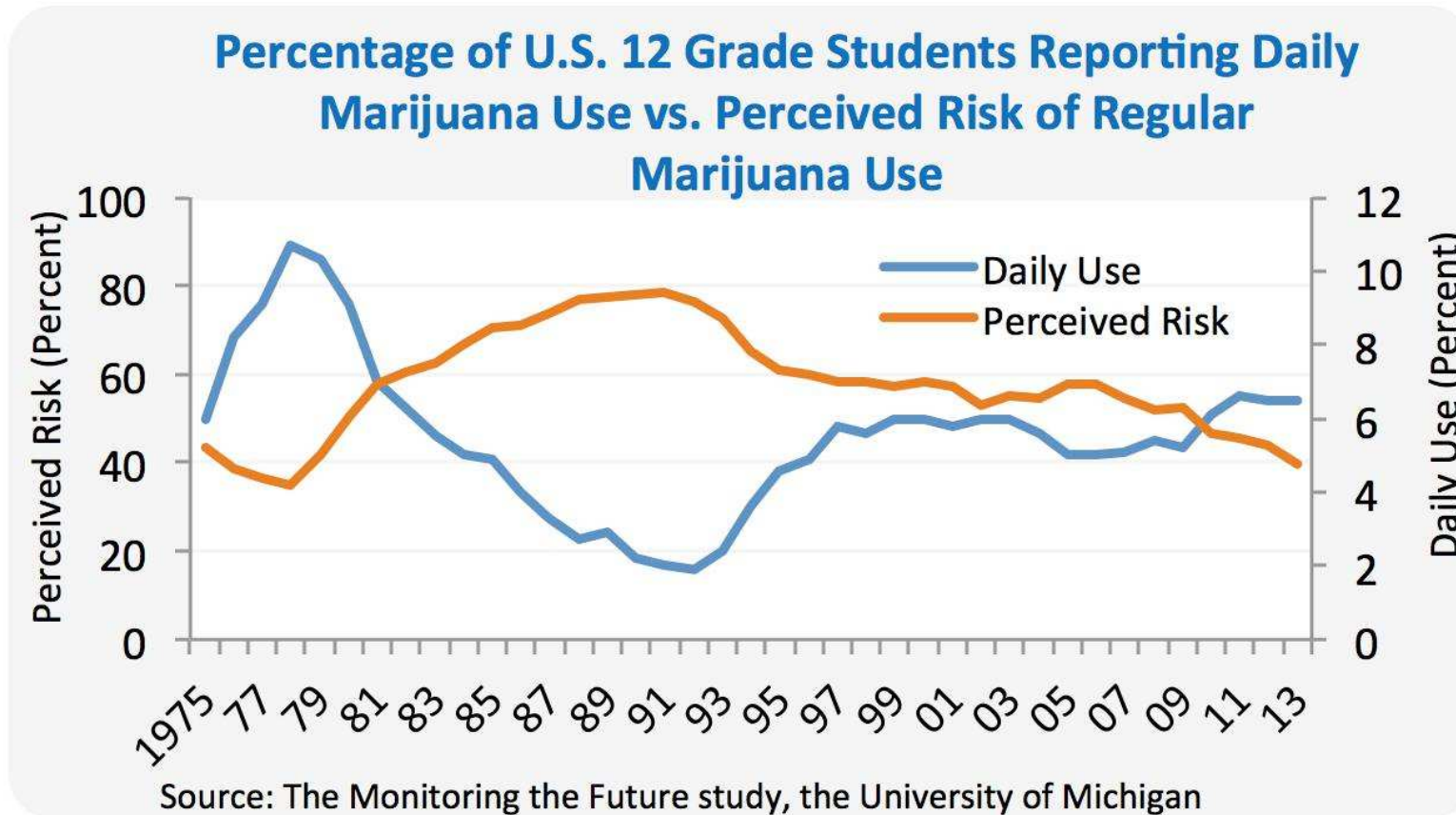
**Cannabis Psychosis: smoke and fire.**  
Gentil, V., Stress & Health, 2003.

doz

[vgentil@usp.br](mailto:vgentil@usp.br)



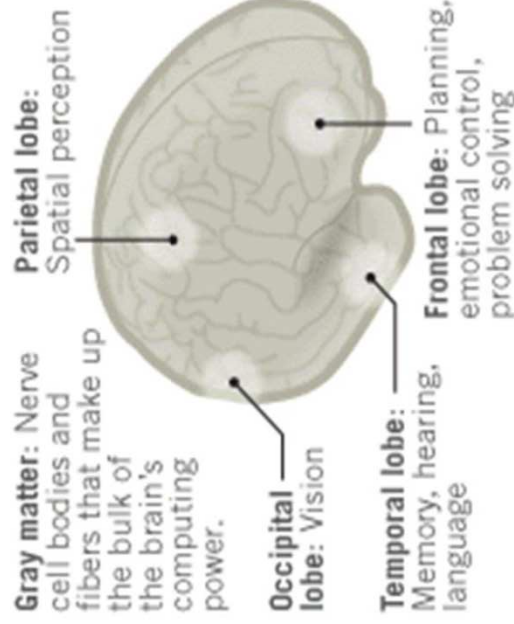
## Percepção de Risco dos Jovens em uso regular de Marijuana





## Growing a Grown-up Brain

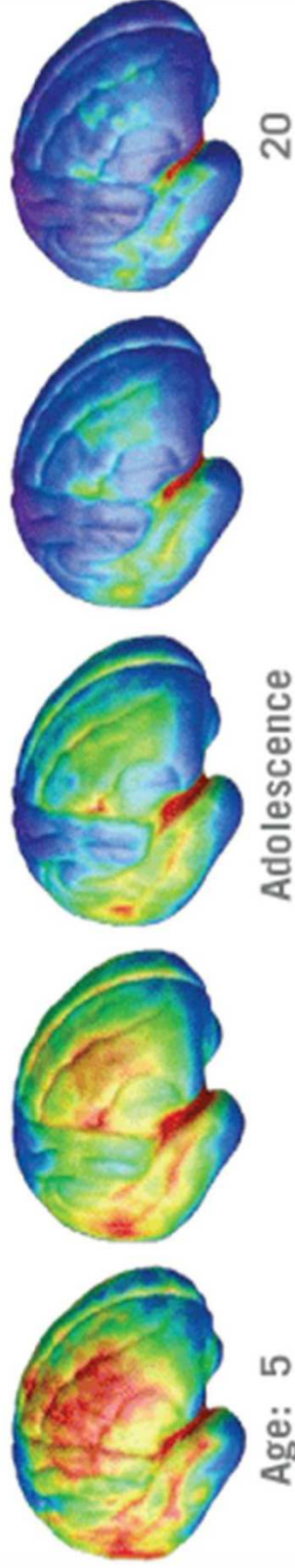
Scientists have long thought that the human brain was formed in early childhood. But by scanning children's brains with an MRI year after year, they discovered that the brain undergoes radical changes in adolescence. Excess gray matter is pruned out, making brain connections more specialized and efficient. The parts of the brain that control physical movement, vision, and the senses mature first, while the regions in the front that control higher thinking don't finish the pruning process until the early 20s.



**Gray matter density**

Gray matter becomes less dense as the brain matures.

More dense  
Less dense



Source: "Dynamic mapping of human cortical development during childhood through early adulthood," Nitin Gogtay et al., *Proceedings of the National Academy of Sciences*, May 25, 2004; California Institute of Technology

# CANNABIS: NOVOS TEMPOS?



Joe Camel

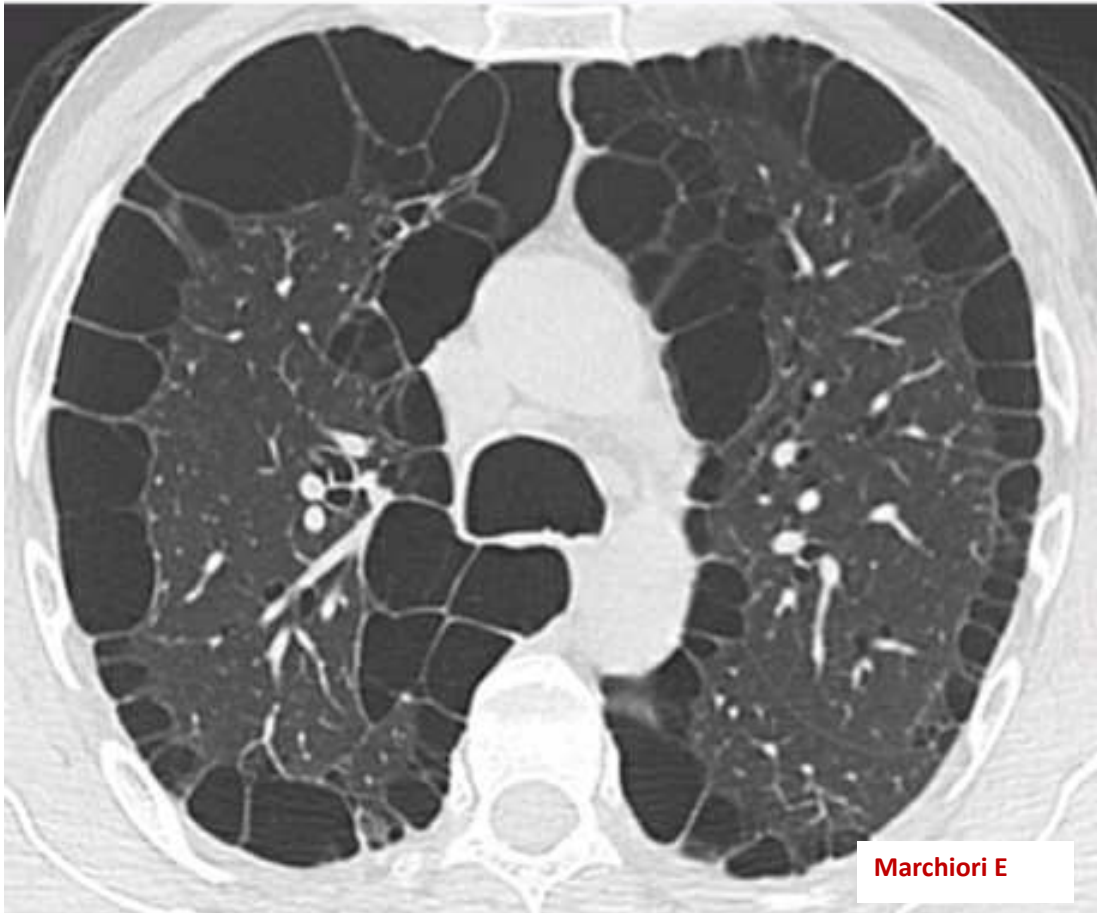
Buddie

Dr. José Miguel Chatkin  
Prof. Titular Med. Interna / Pneumologia Escola de Medicina PUC-RS  
Presidente da Soc. Brasileira de Pneumologia e Tisiologia 2019-202

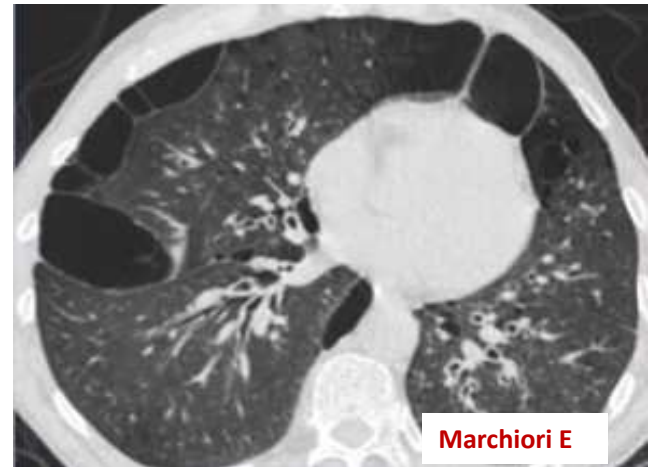
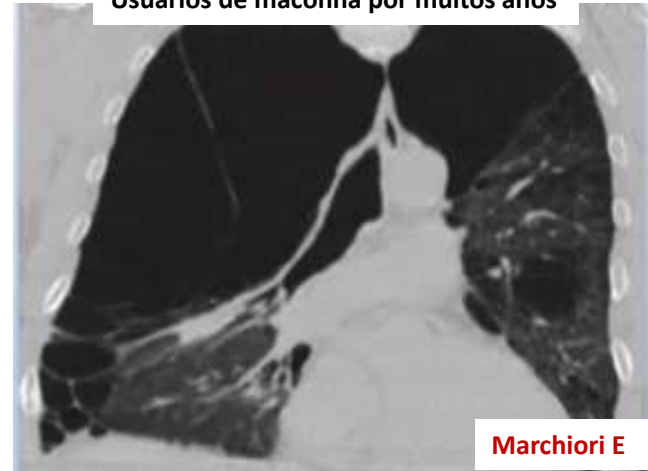


# PULMÃO DO USUÁRIO DE CANNABIS

Homem, 35 anos, fuma maconha desde os 11 anos



Usuários de maconha por muitos anos





## SMOKING

Effects of cannabis on pulmonary structure, function and symptoms

Sarah Aldington, Mathew Williams, Mike Nowitz, Mark Weatherall, Alison Pritchard, Amanda McNaughton, Geoffrey Robinson, Richard Beasley

*Thorax* 2007;

### Conclusões:

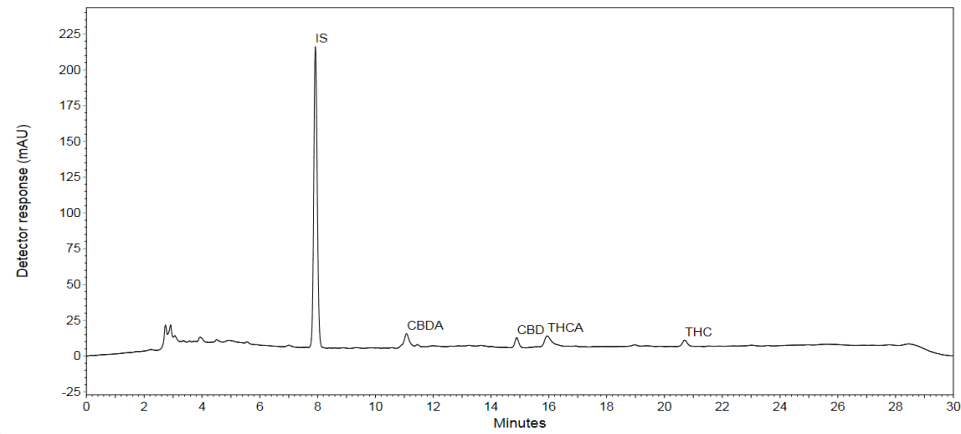
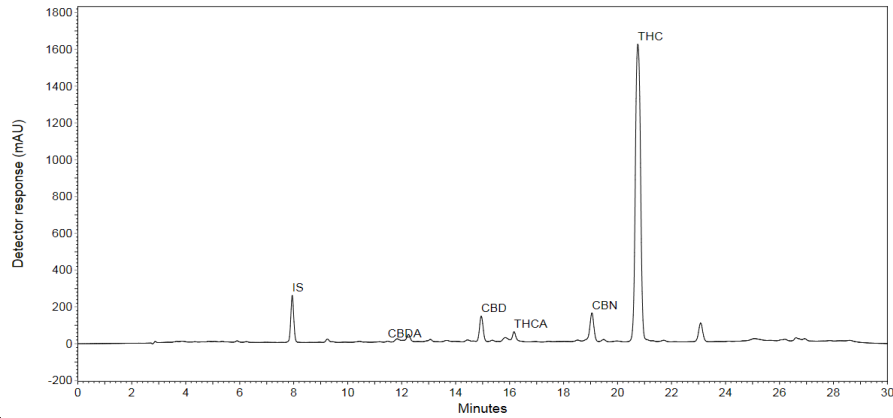
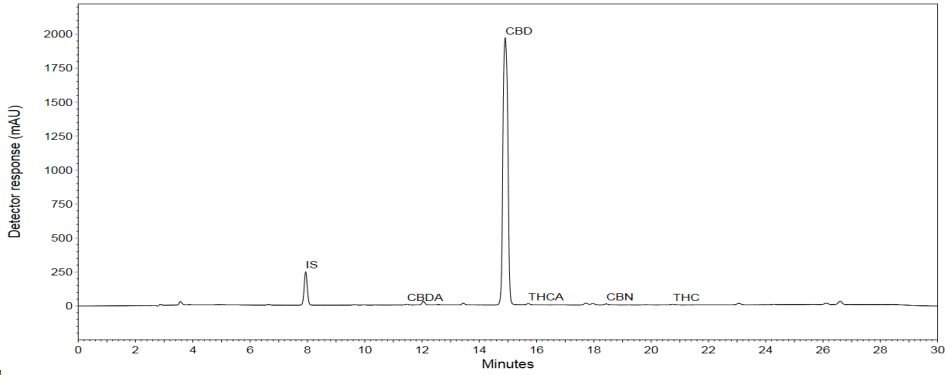
- Equivalência 1 *joint* : 2.5-5.0 cigarros convencionais em relação aos efeitos adversos pulmonares
- O uso de cannabis está associado de modo dose-dependente a alterações de função em vias aéreas de grande calibre e hiperinsuflação

**1 *joint* : 2.5-5.0 cigarros convencionais!!!!**

# FARMACANNABIS – PESQUISA & EXTENSÃO

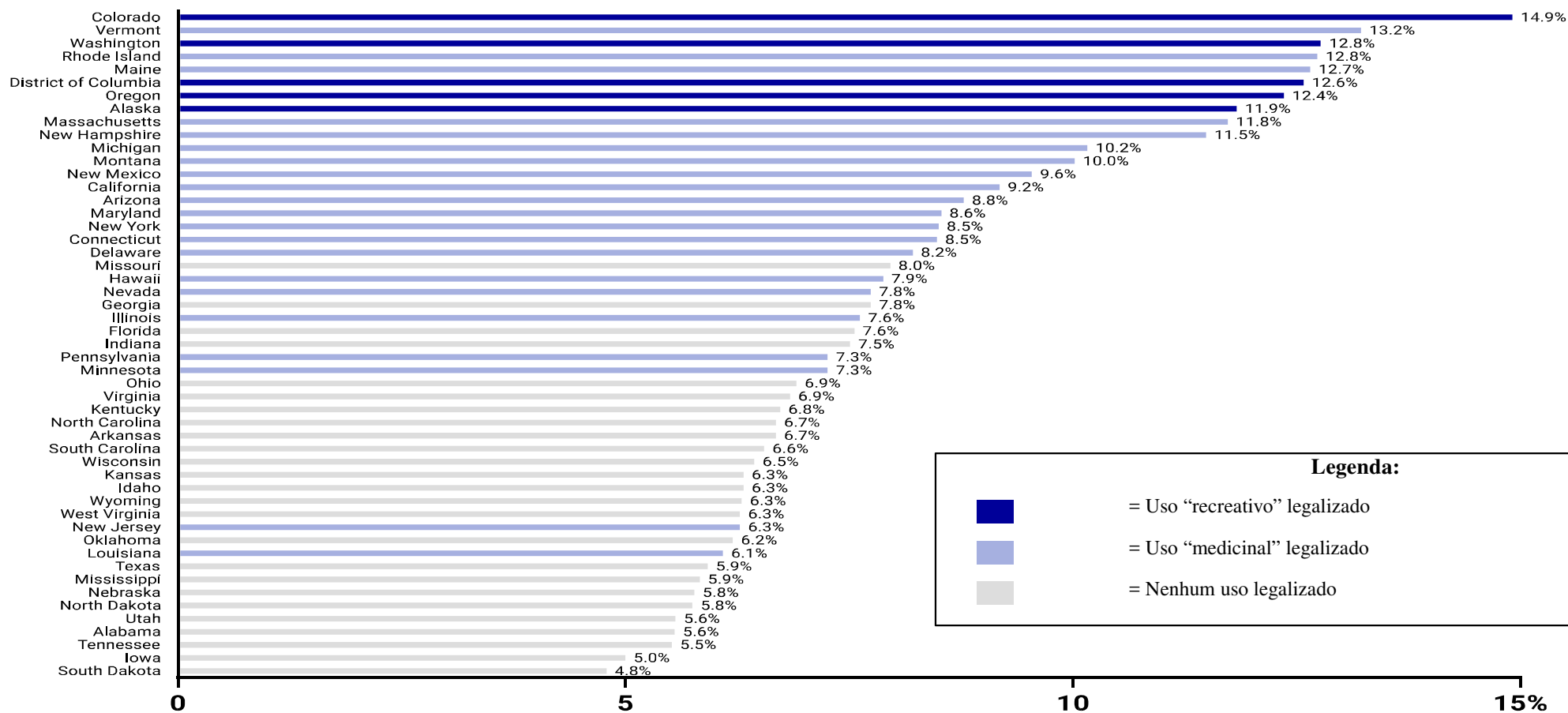






# As taxas de uso em estados que legalizaram a maconha ultrapassam as taxas daqueles que não a legalizaram

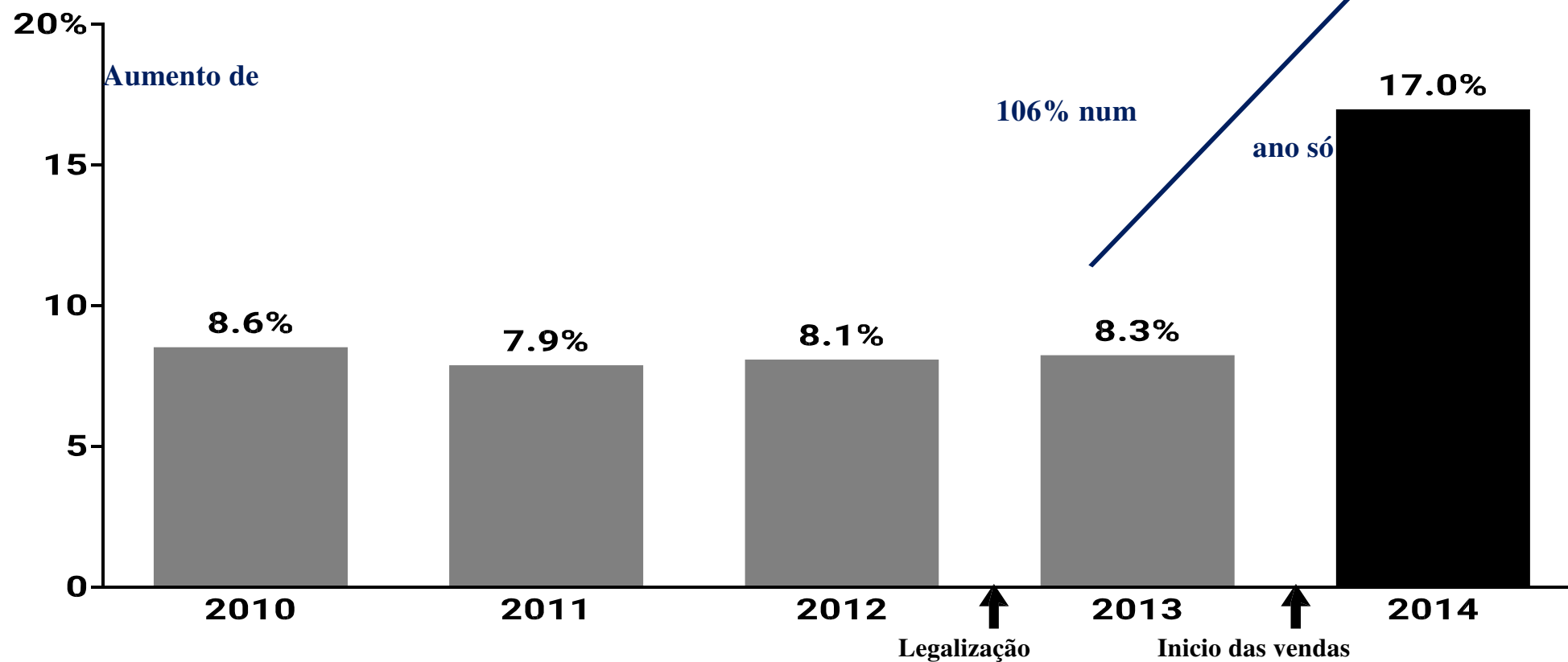
Consumo no último mês, maiores de 12 anos



Fonte: NSDUH (2013-2014)

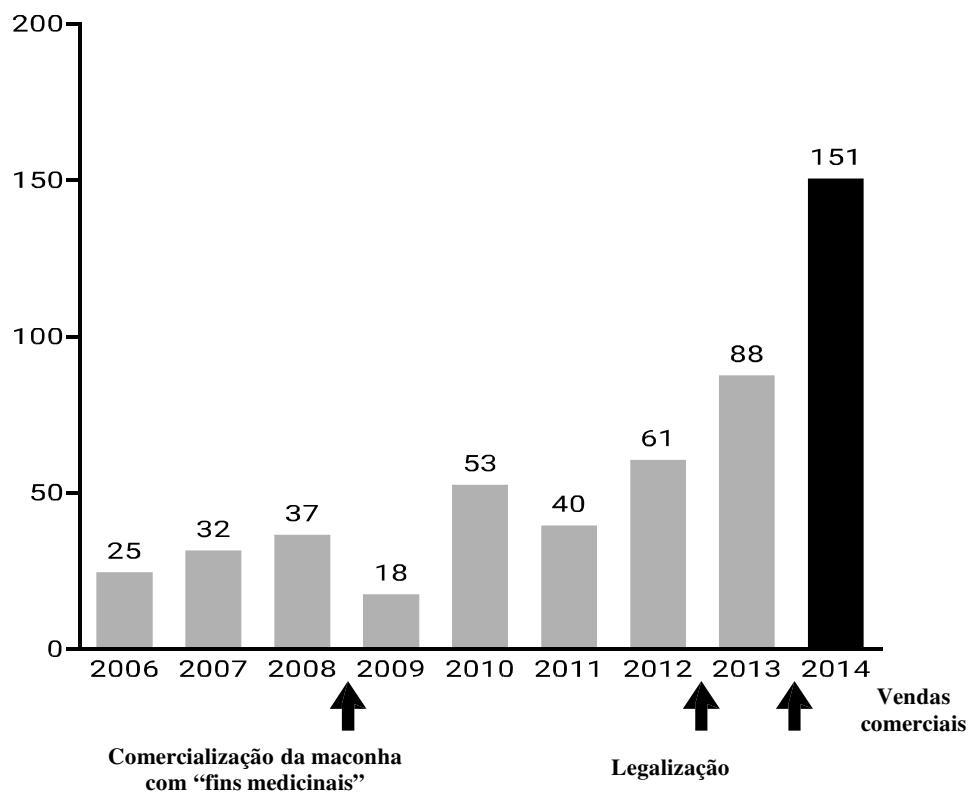
# Os acidentes fatais relacionados com a maconha no estado de Washington duplicaram depois da legalização

Mortes em acidentes de trânsito em WA em que o condutor deu teste positivo p/ THC

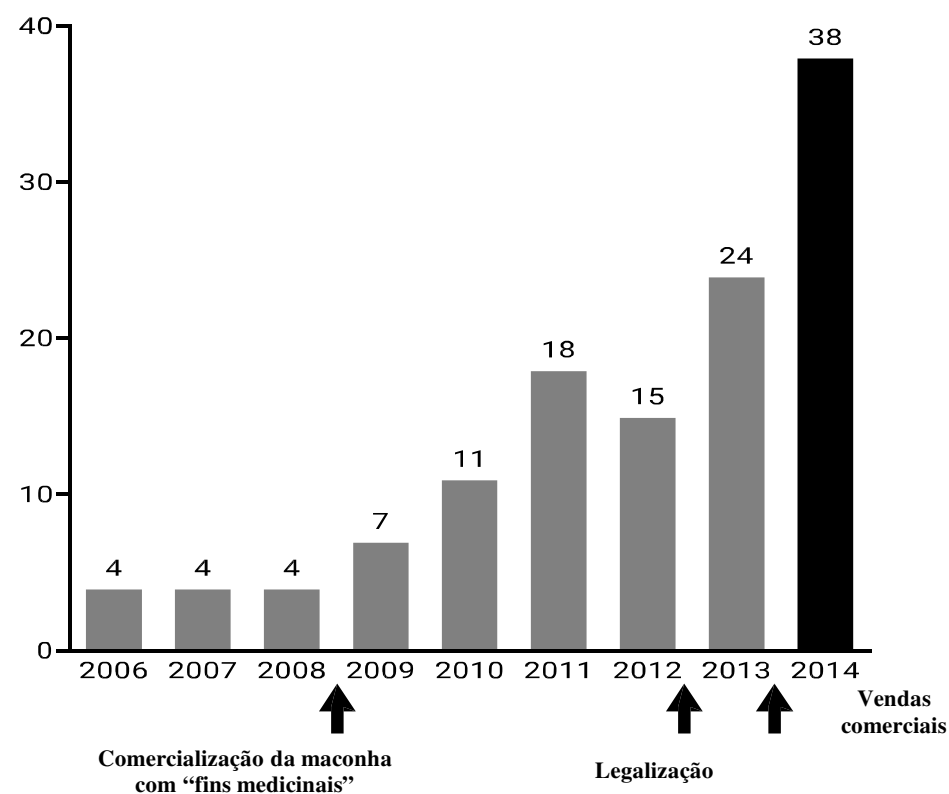


# As intoxicações acidentais por overdose no Colorado aumentaram vertiginosamente

TELEFONEMAS DE EMERGÊNCIA  
RELACIONADAS COM INTOXICAÇÃO (POPULAÇÃO  
GERAL, COLORADO)



TELEFONEMAS RELACIONADAS COM  
CRIANÇAS DE 0-5 ANOS DE IDADE



Fonte: Rocky Mtn. HITDA (sep de 2015)



# Regras em Amsterdã – Holanda 2018





# Regular E-Cigarettes can be used to vaporize marijuana

- Marijuana with THC concentrates approaching 100%, in the form of butane-extracted hash oil (BHO) can easily be packed into e-cigarettes.
- The process is extremely dangerous.
- E-cig companies are increasingly marketing youth and adolescents.
- Teen use of e-cigarettes is significantly on the rise.



Atmos Dry Herb, Wax, and Oil Vaporizer Kit. Multiple Available.

Online Deal

FROM **\$39.99**

**BUY!**

VALUE	DISCOUNT	YOU SAVE
\$117.95	66%	\$77.96

OPTIONS

Select Option

LIMITED TIME ONLY

10 days 07:40:35

LIMITED QUANTITY AVAILABLE

Over 1,000 bought

EXAME

Reforma da Previdência Governo Bolsonaro Sérgio Moro Revista Newsletter

## Dona da Marlboro negocia comprar produtora canadense de maconha

Companhia tradicional de cigarros busca diversificar seus negócios para além dos fumantes tradicionais

Por Greg Rounnielatto e Harry Brampton, da Reuters  
© 3 fev 2019, 18:03 - Publicado em 3 fev 2019, 18:03

Cigarro de maconha: discussões entre companhias devem se prolongar por meses (Carlos Osorio/Reuters)

A Altria, dona da marca de cigarros Marlboro, está negociando a compra da produtora canadense de maconha Cronos, enquanto busca diversificar seus negócios para além dos fumantes tradicionais, disseram fontes a par do assunto nesta segunda-feira, 3.

A Cronos não aceitou um acordo e não há certeza de que isso evoluirá, disseram as fontes. As discussões entre Cronos e Altria devem durar várias semanas, acrescentou uma das fontes.

As fontes pediram para não serem identificadas porque o assunto é confidencial. A Altria não respondeu imediatamente a pedidos de comentário, enquanto a Cronos se recusou a comentar.

Assine

Newsletter

Conteúdo exclusivo para você

Nome

E-mail

Quero Receber

NAS BANCAS

1179 - 20/02/2019

Assine

Leia também

Publicidade Corporativa

Montago vence licitação da CEEE para a construção de uma subestação no Rio Grande do Sul

© 20 fev 2019, 12:57



# Aconselhamento breve sobre álcool para idosos

Fam Pract. Maio de 1999; 48 (5): 378-84

Fleming MF1, Manwell LB, Barry KL, Adams W, Stauffacher EA.

- duas sessões de aconselhamento de 10 a 15 minutos, que incluíam aconselhamento, educação e contratação, usando um livro de exercícios.
  - 6073 pacientes selecionados
  - Um total de 146 pacientes (92,4%) participaram do procedimento de acompanhamento de 12 meses.
  - grupo controle n=71 e grupo de intervenção (n = 87).
  - redução significativa no consumo de álcool ( $P < 0,005$ ) em comparação com o grupo controle aos 3, 6 e 12 m.
- redução de 34% no consumo de álcool em 7 dias,
  - redução de 74% no número médio de episódios de consumo compulsivo
  - redução de 62% na porcentagem de idosos que bebem mais de 21 drinques/semana.

Este estudo foi a primeira evidência direta de que o breve aconselhamento médico pode diminuir o uso de álcool por idosos em práticas de cuidados primários baseados na comunidade.

## **Brief intervention for smoking, problem drinking and drug abuse by high school students.**

**Nihon Arukoru Yakubutsu Igakkai Zasshi. 2003 Dec;38(6):475-82. Suzuki K1, Takeda A, Murakami S, Yuzuriha T, Hiezima M, Yoshimori C, Fuzibayashi T.**

- **Três escolas secundárias com intervenções breves em estudantes que tiveram problemas relacionados com drogas e procuraram aconselhamento (n=22)**
  - » **Todos eles fumavam**
  - » **62% deles apresentaram problemas para beber**
  - » **33% para uso de drogas ilegais.**

- **Aos 6 meses após as intervenções breves:**
  - **19% reduziram o tabagismo,**
  - **67% diminuíram o consumo de álcool**
  - **50% diminuíram o uso de drogas ilegais.**
- **Os resultados revelaram a necessidade e a utilidade da intervenção breve para estudantes do ensino médio com problemas relacionados a drogas.**



# Jornal da USP

João Paulo Lotufo Rádio USP

Sintonize esta coluna na Rádio USP, confira o horário e ouça online

[aqui](#) ou baixe o aplicativo no celular

Por [Redação](#) - Editorias: [Sinopses](#) [Colunistas](#) - URL Curta: [jornal.usp.br/?p=116648](http://jornal.usp.br/?p=116648)



## DR. BARTÔ E OS DOUTORES DA SAÚDE

JOÃO PAULO LOTUFO

- [Festas “open bar” em universidades estão com os dias contados - 07/05/2019](#)
- [HU lança centro para atendimento a usuários de álcool e drogas - 30/04/2019](#)
- [Ex-atacante do Vasco é mais uma vítima das drogas - 23/04/2019](#)
- [Parques da Disney proíbem o fumo a partir de maio - 16/04/2019](#)
- [Proposta do governo de reduzir tributação do cigarro provoca reações antitabágicas - 09/04/2019](#)
- [Dr. Bartô faz balanço de encontro que discutiu o uso da maconha - 02/04/2019](#)
- [Especialistas discutem em Brasília os benefícios e malefícios da maconha - 26/03/2019](#)
- [Carnaval facilita consumo de álcool e drogas por crianças e adolescentes - 19/03/2019](#)
- [Consumo de energético e abuso do álcool é uma combinação nociva - 12/03/2019](#)
- [Dr. Bartô comemora os cem anos de padre Haroldo - 05/03/2019](#)



## Programa de Aconselhamento Breve sobre uso de Álcool e Drogas !

[www.drbarato.com.br](http://www.drbarato.com.br)



5 itens importantes para você evitar  
experimentação precoce de álcool e uso de drogas:

- Família com limites
- Espiritualidade
- Atividades culturais
- Atividades esportivas
- Boas amizades

Gaste este fim de semana com  
sua família: discutam com seus  
filhos o que fazer.  
E lembrem: cedam e  
aprendam a fazer acordos!

**CIE** CENTRO DE  
INTEGRAÇÃO  
EMPRESA-ESCOLA

USP

