

#EuAmamento

AMAMENTAÇÃO É A BASE DA VIDA.

SEMANA MUNDIAL DA AMAMENTAÇÃO.



MINISTÉRIO DA
SAÚDE

Política Nacional de Atenção Integral à Saúde da Criança- PNAISC- 2015



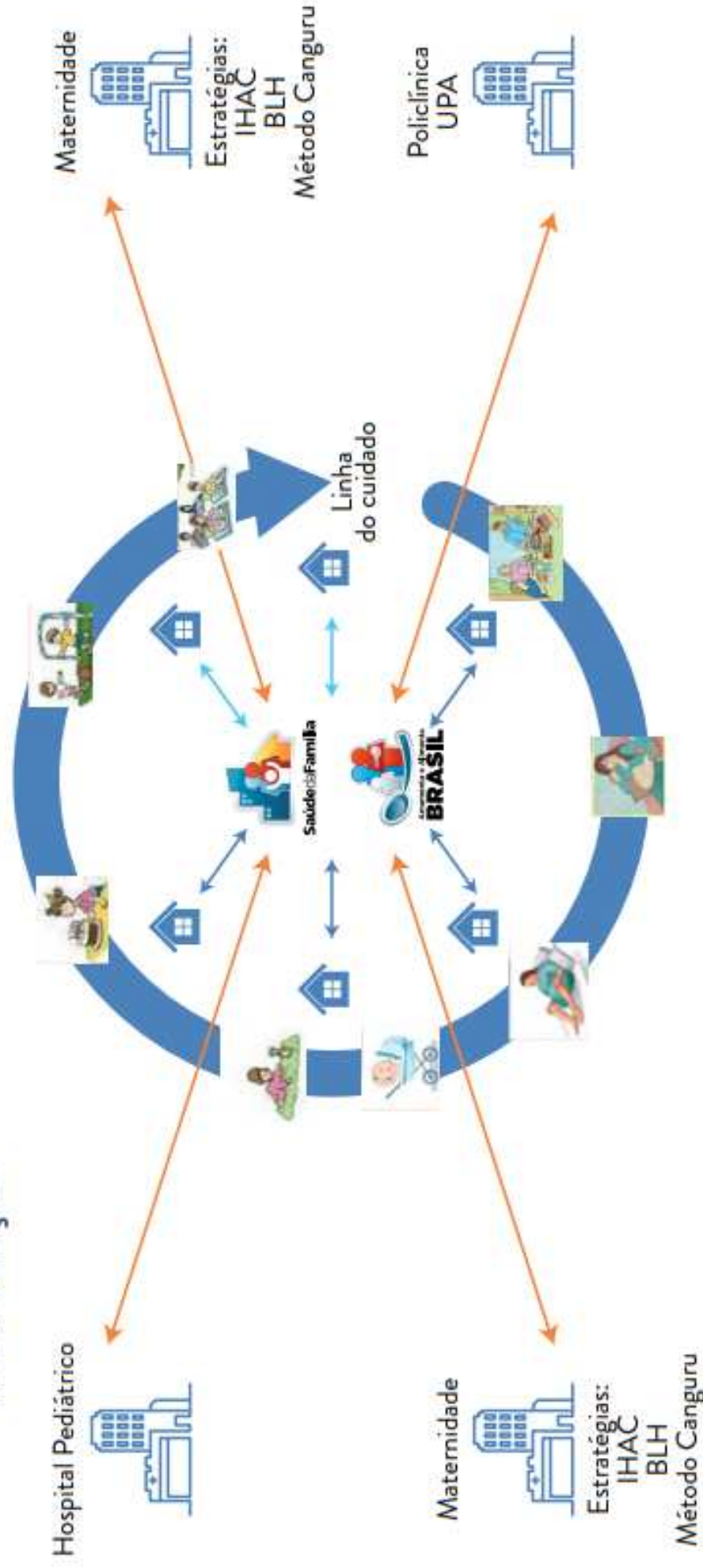
- Sistematizar de maneira simples e clara para gestores e profissionais de saúde os grandes eixos de ações que compõem a atenção integral a saúde da criança;
- Ofertar estratégias e dispositivos, como linhas de cuidado e outras, visando a integralidade da atenção, **articulando ações e serviços de saúde da criança nos municípios e regiões de saúde**, sob coordenação da atenção básica à saúde, enfrentando a fragmentação do cuidado;



Bases para a discussão da Política Nacional de Promoção, Proteção e Apoio ao Aleitamento Materno- 2017



– Linha de cuidado relacionada à Política Nacional de Promoção, Proteção e Apoio ao Aleitamento Materno e estratégias, segundo lócus de intervenção



Contexto sociocultural, proteção legal, promoção ao aleitamento materno e ações interssetoriais

Fonte: Coordenação - Geral de Saúde da Criança e Aleitamento Materno/Ministério da Saúde.

Responsabilidades Institucionais da Política

#EuAmamento

As três esferas de governo.

Sociedade civil, grupos de mães, entidades de classes e universidades.

O movimento social tem um papel muito importante para o fortalecimento da política, pois acompanha a atuação do governo na implementação das políticas voltadas para a garantia do direito da criança ao aleitamento materno, fiscaliza o cumprimento das leis que protegem à amamentação, apoiam as ações mobilizando a sociedade e empodera as mulheres.

SEMANA MUNDIAL DA AMAMENTAÇÃO.



#EuAmamento

Ações Estratégicas da Política de Aleitamento Materno

Qualificação do processo de trabalho dos profissionais da atenção básica para o fortalecimento das ações de promoção, proteção e apoio ao **Aleitamento Materno (AM)** e a **Alimentação Complementar (AC)** para crianças menores de dois anos no âmbito da Atenção Básica.



SEMANA MUNDIAL DA AMAMENTAÇÃO.



IMPLEMENTAÇÃO

1

**PLANO DE
IMPLEMENTAÇÃO**

2

**FORMAÇÃO DE
TUTORES**

3

**OFICINAS DE
TRABALHO NA UBS**

4

ACOMPANHAMENTO

5

MONITORAMENTO

6

CERTIFICAÇÃO



#EuAmamento

BALANÇO ATUAL-2018

Número de Tutores Formados	Número de Oficinas de Formação de Tutores	Número de UBS que receberam as Oficinas de Trabalho	Número de Profissionais da AB Qualificados	Número de UBS Certificadas
5208	276	2.738	40.246	100

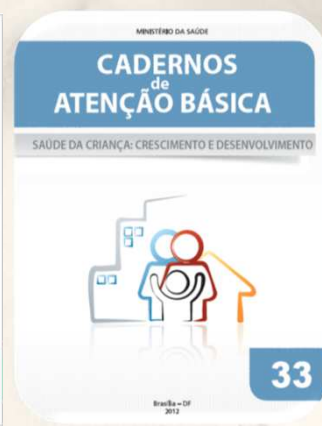
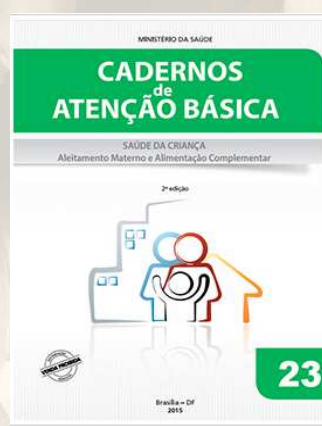
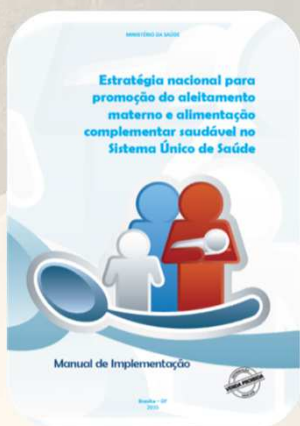
SEMANA MUNDIAL DA AMAMENTAÇÃO.



SUS + MINISTÉRIO DA SAÚDE

#EuAmamento

MATERIAIS DE APOIO



SEMANA MUNDIAL

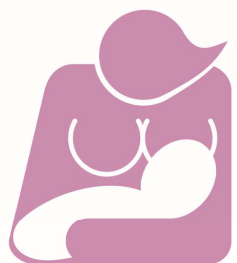
#EuAmamento

- **Parceria do Ministério da Saúde com Sociedade Brasileira de Pediatria;**

Objetivo: Garantir a manutenção do aleitamento materno quando a mãe retorna ao trabalho e o direito da criança à amamentação.

- **Possui em três eixos:**

- Ampliação da licença maternidade para 180 dias;
- Creche no local de trabalho e,
- Implantação de Salas de Apoio à Amamentação (SAA).



**Mulher
Trabalhadora
que Amamenta**

SEMANA MUNDIAL DA AMAMENTAÇÃO.



MINISTÉRIO DA SAÚDE

#EuAmamento

LANÇAMENTO DA CAMPANHA DE APOIO À AMAMENTAÇÃO NAS EMPRESAS



26 de abril de 2010, São Paulo



Protótipo da Sala de Apoio.

SEMANA MUNDIAL DA AMAMENTAÇÃO.



MINISTÉRIO DA SAÚDE

#EuAmamento

COMO FUNCIONA A MTA

MS e SBP

FORMAÇÃO DE TUTORES

VISITAS ÀS EMPRESAS PÚBLICAS E PRIVADAS

Tutores

ACOMPANHAMENTO DA IMPLANTAÇÃO DAS AÇÕES MTA NAS EMPRESAS

Tutores, Estados Municípios e MS



SEMANA MUNDIAL DA AMAMENTAÇÃO.



MINISTÉRIO DA SAÚDE

#EuAmamento

Materiais



CARTILHA PARA A MULHER TRABALHADORA QUE AMAMENTA



GUIA PARA IMPLANTAÇÃO DE SALAS DE APOIO À AMAMENTAÇÃO PARA A MULHER TRABALHADORA



Ministério da Saúde e ANVISA

SEMANA MUNDIAL DA AMAMENTAÇÃO.



MINISTÉRIO DA SAÚDE

Salas de apoio à amamentação



- ✓ Locais destinados às mulheres trabalhadoras que retornam da licença maternidade e desejam continuar amamentando os seus filhos;
- ✓ Local simples e em condições higiênico-sanitárias adequadas para a mulher retirar o seu leite durante a jornada de trabalho para que possa ser oferecido ao seu filho pelo cuidador posteriormente.

- ✓ 1 poltrona;
- ✓ 1 freezer ou refrigerador com congelador;
- ✓ 1 pia para lavagem das mãos;
- ✓ Papel toalha e lixeira com acionamento por pedal



#EuAmamento

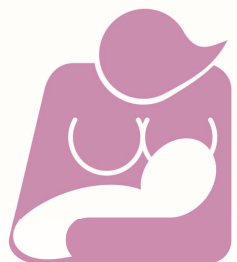


SEMANA MUNDIAL DA AMAMENTAÇÃO.



#EuAmamento

BALANÇO ATUAL-2018



**Mulher
Trabalhadora
que Amamenta**

Número de Oficinas de Formação de Tutores	Número de Tutores Formados	Número de Tutores cadastrados no sistema	Número de empresas cadastradas no sistema	Número de SAA certificadas
39	712	364	263	216

SEMANA MUNDIAL DA AMAMENTAÇÃO.



MINISTÉRIO DA SAÚDE

#EuAmamento

INICIATIVA HOSPITAL AMIGO DA CRIANÇA



Objetivo:

Trabalhar com os profissionais da atenção hospitalar o modelo de boas práticas no cuidado da criança e da mulher.

Justificativa

Duração média do AME em crianças que nasceram em HAC é de 60,2 dias, contra 48,1 dias em crianças que não nasceram em HAC;

Crianças que nascem em HAC aumentam a chance em 9% para a amamentação na 1ª hora de vida;

Fonte: II PPAM, 2008

SEMANA MUNDIAL DA AMAMENTAÇÃO.



MINISTÉRIO DA SAÚDE



Brasil: 324 hospitais habilitados (10% dos hospitais com leitos obstétricos), uma proporção pequena quando comparada com os 27,5% dos HAC do mundo (Brasil, 2015)

IHAC no mundo: 131 países (66% das nações), 21 mil Hospitais Amigos da Criança (IHAC), sendo 27,5% da maternidades do planeta (Labbok, MH, 2012);

Pesquisa em HAC estados-membros da OPAS América Latina e Caribe – desafios na implementação da IHAC: resistência a mudanças; recursos humanos e financeiros para apoiar a IHAC; dificuldades no processo para manutenção do título (OPAS, 2016)

Sistema de monitoramento

#EuAmamento

INICIATIVA HOSPITAL AMIGO DA CRIANÇA



Legislação:

Portaria GM-1153, 22 de maio de 2014, que redefiniu os critérios de habilitação à IHAC.

Critérios de habilitação:

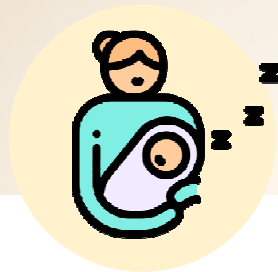
- 1) 10 passos para o sucesso do aleitamento materno;
- 2) Decreto 8552 e a NBCAL;
- 3) Cuidado Amigo da Mulher (CAM);
- 4) Permanência junto ao recém-nascido de risco (PRN).

SEMANA MUNDIAL DA AMAMENTAÇÃO.

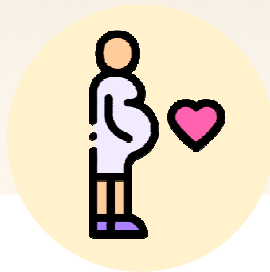


MINISTÉRIO DA SAÚDE

O Brasil possui 324 hospitais Amigos da Criança



A Iniciativa Hospital Amigo da Criança trabalha com os profissionais, da atenção hospitalar, o modelo de boas práticas no cuidado da criança e da mulher

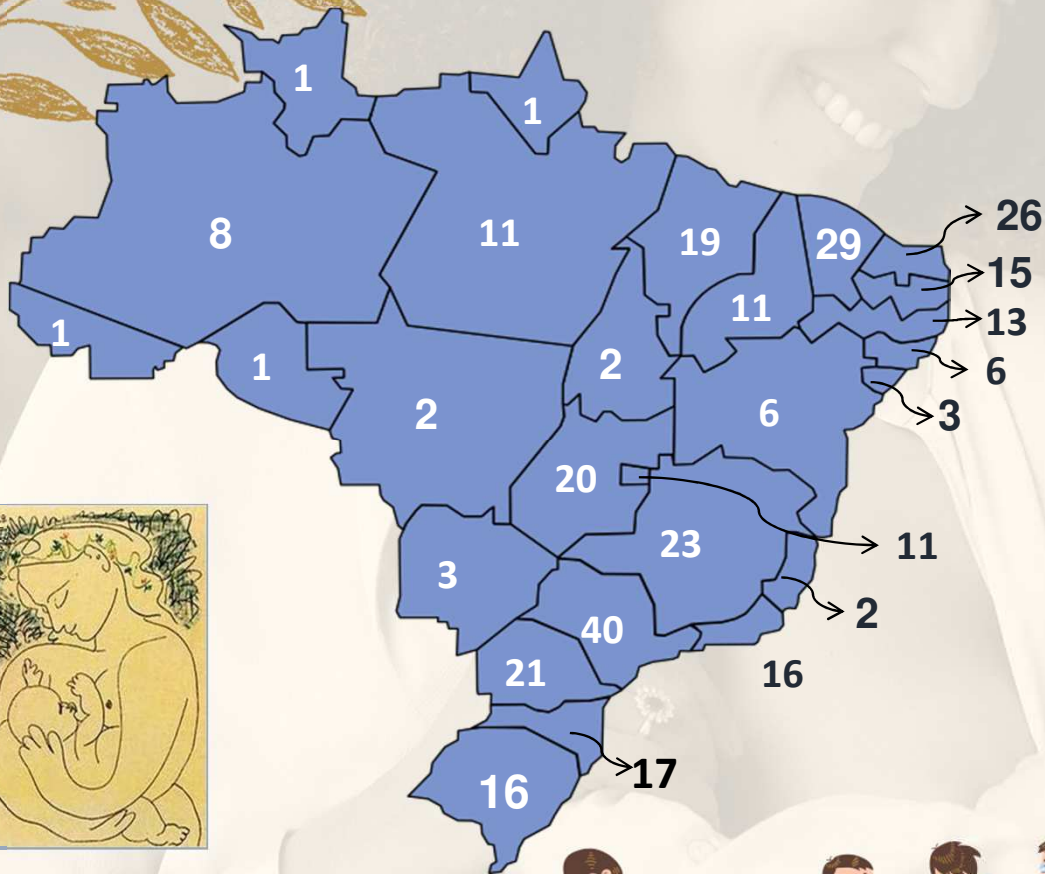


Essas unidades garantem a permanência da mãe ou do pai 24hs junto ao recém nascido internado - Pai e mãe não são visitas



Reorganização das práticas hospitalares para aumentar as taxas de amamentação na 1ª hora de vida

INICIATIVA HOSPITAL AMIGO DA CRIANÇA #EuAmamento



	UF	Nº de hospitais credenciados a IHAC
1	AC	1
2	AL	6
3	AM	8
4	AP	1
5	BA	8
6	CE	29
7	DF	11
8	ES	2
9	GO	20
10	MA	19
11	MG	21
12	MS	3
13	MT	2
14	PA	11
15	PB	15
16	PE	13
17	PI	11
18	PR	21
19	RJ	16
20	RN	26
21	RO	1
22	RR	1
23	RS	16
24	SC	17
25	SE	3
26	SP	40
27	TO	2
TOTAL		324



SEMANA MUNDIAL DA AMAMENTAÇÃO.



SUS+ MINISTÉRIO DA SAÚDE

Norma Brasileira de Comercialização de Alimentos para Lactentes e Crianças de Primeira Infância

- **Objetivos:**

- Regular a comercialização de alimentos para lactentes e crianças de primeira infância.
 - Controla o comércio de bicos, chupetas e mamadeiras.
- Regulamenta a distribuição de produtos a profissionais de saúde e a estabelecimentos de saúde.
- **Documento Base:** Código Internacional de Comercialização de Substitutos do Leite Materno
- **Documento Regulamentador:** Lei 11.265 de 04 de janeiro de 2006. Decreto 8552 de 03 de novembro de 2015.
- **Órgão fiscalizador da NBCAL:** Agência Nacional de Vigilância Sanitária.



O Brasil possui a maior e mais complexa rede de banco de leite do mundo

Rede Brasileira de Bancos de Leite Humano

220

Bancos
de leite



199

Postos
de coleta

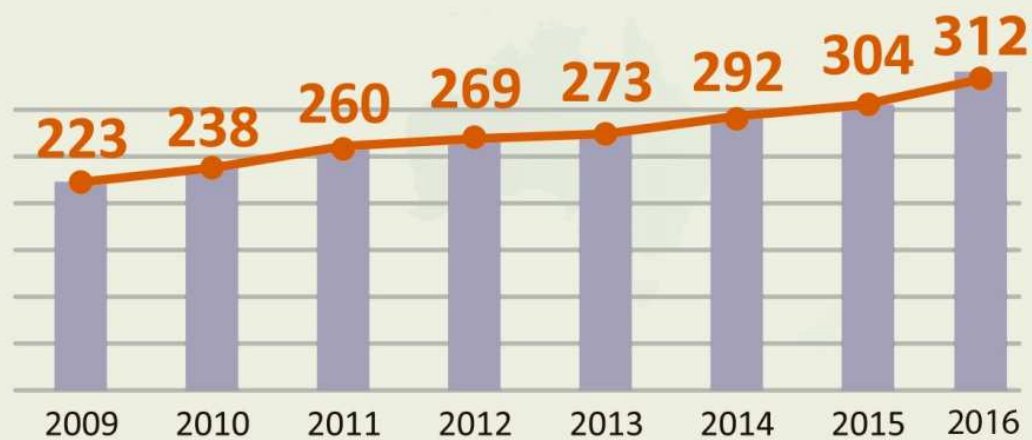


i

183 mil mulheres doaram **mais de 212,5 mil litros de leite materno** para contribuir com a amamentação nas maternidades brasileiras, em 2017, beneficiando 197 mil bebês prematuros

#EuAmamento

Bancos de Leite Humano cresceram 40% no mundo entre 2009 e 2016



SEMANA MUNDIAL DA AMAMENTAÇÃO.



MINISTÉRIO DA SAÚDE



Semana Mundial da Amamentação



2018

AGOSTO DOURADO
Lei nº 13.435, de 12 de abril
de 2017, instituindo agosto
como o mês do aleitamento
materno.



2017



2013



2016



2012



2015



2011

IMPACTOS DA POLÍTICA NACIONAL DE ALEITAMENTO MATERNO

Implementação da NBCAL

Capacitação de trabalhadores de saúde

Fortalecimento das ações de aleitamento na atenção básica e hospitalar e ações transversais

Amamentação continuada aos 12 meses: aumento de 15% entre 1996 e 2006

A amamentação exclusiva passou de 3% em 1986 para 41% em 2008

Duração mediana do AM passou de 2,5 meses em 1976 para 14 meses em 2006

Contribuiu para a redução da mortalidade infantil





Amamentação até os dois anos ou mais e de forma exclusiva até o 6º mês do bebê

Os benefícios do leite materno

- ➔ Promove um melhor crescimento e desenvolvimento infantil
- ➔ Capaz de reduzir em 13% a mortalidade por causas evitáveis em crianças menores de 5 anos
- ➔ Protege a criança de doenças como diarreia, infecções respiratórias e alergias
- ➔ Reduz risco de desenvolver hipertensão, colesterol alto, diabetes, sobrepeso e obesidade na vida adulta
- ➔ Segundo a OMS e Unicef, cerca de 6 milhões de crianças são salvas a cada ano com o aumento das taxas de amamentação exclusiva até o 6º mês de vida

Ministério da Saúde incentiva empresas a ampliar licença-paternidade

Em 2017, o Ministério da Saúde lançou documento para orientar pais e empresas sobre o benefício da licença-paternidade estendida

A nova Lei prorroga **de 5 para 20 dias a licença-paternidade** dentro do programa Empresa Cidadã, desde que comprovado o envolvimento do pai





MINISTÉRIO DA
SAÚDE

Fernanda Ramos Monteiro
Coordenadora das Ações de Aleitamento Materno
Departamento de Ações Programáticas Estratégicas
Secretaria de Atenção à Saúde
Ministério da Saúde
Fernanda.monteiro@saude.gov.br
61 3315-9070