

Logística e desafios para a distribuição de imunobiológicos

Ministério da Saúde -Secretaria Executiva
Departamento de Logística em Saúde –DLOG



MINISTÉRIO DA
SAÚDE



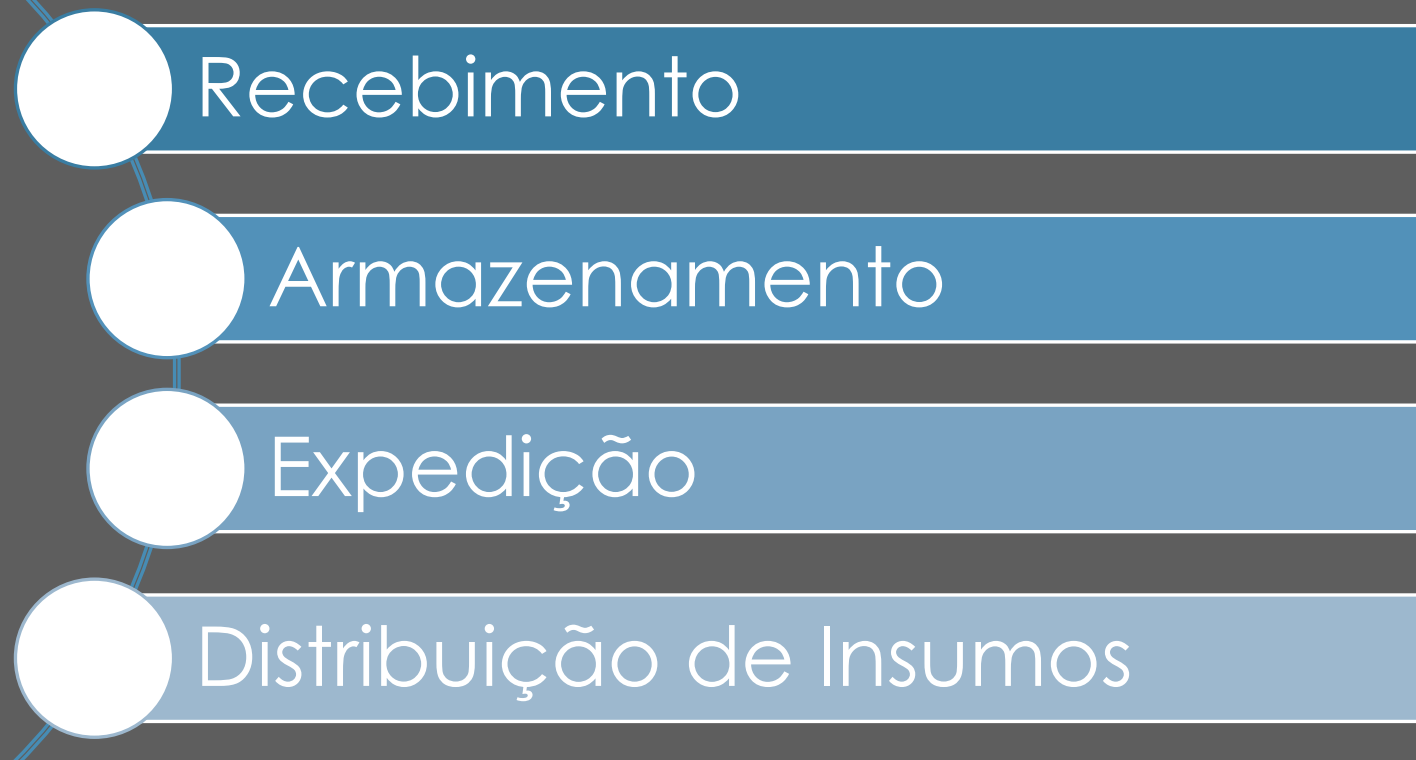
Logística



MINISTÉRIO DA
SAÚDE



○ Conjunto de operações que incluem:



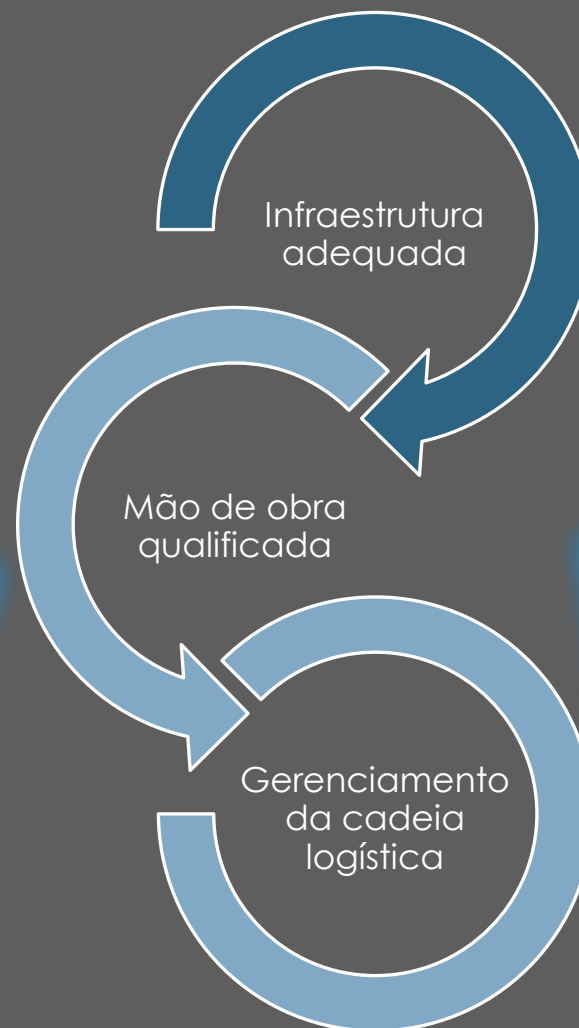
Logística



MINISTÉRIO DA
SAÚDE



○ Para isso, se faz necessário:



Logística



MINISTÉRIO DA
SAÚDE



- Readequação do modelo logístico com a finalidade de:
 - Modernizar a infraestrutura;
 - Racionalizar custos logísticos; e
 - Promover a melhoria da qualidade dos serviços prestados no desempenho das atividades logísticas referentes a Insumos Críticos de Saúde (ICS).

Logística



MINISTÉRIO DA
SAÚDE



- Centralização dos almoxarifados de ICS do Ministério da Saúde em Guarulhos – SP
- Contratação de empresa especializada em logística para a **implantação, gestão e operacionalização** de Centro de Distribuição de medicamentos do Ministério da Saúde

Complexo Logístico



MINISTÉRIO DA
SAÚDE



- Coordenação de Armazenagem e Distribuição Logística de Insumos Estratégicos para a Saúde (**COADI**)





Complexo Logístico



MINISTÉRIO DA
SAÚDE



○ 25 mil metros quadrados

○ 20 docas

○ 21.780 posições pallet





Complexo Logístico



MINISTÉRIO DA
SAÚDE



○ CDL Climatizado

○ Temperatura controlada de 15°C a 25°C

○ 11.294 posições pallet

○ 10 docas

4 para recebimento

6 docas para
expedição



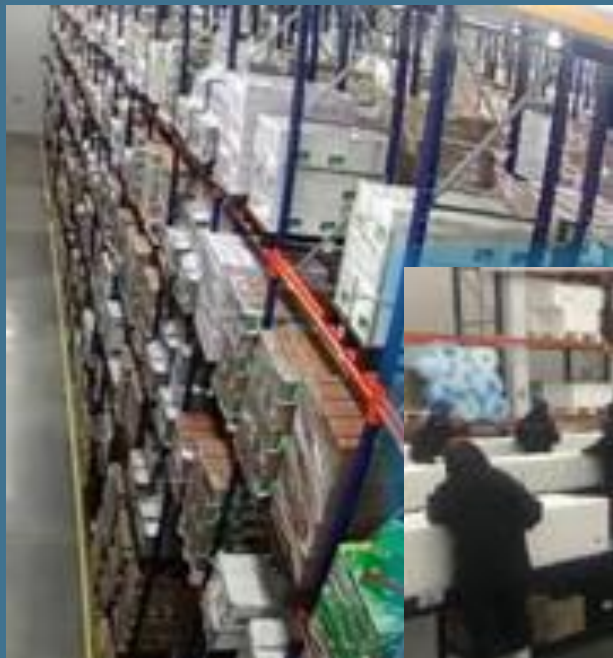
Complexo Logístico



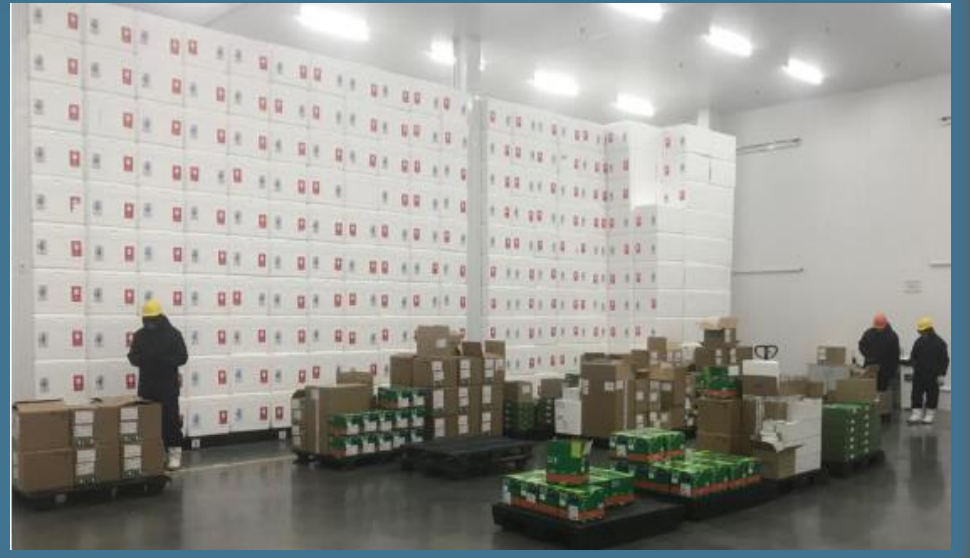
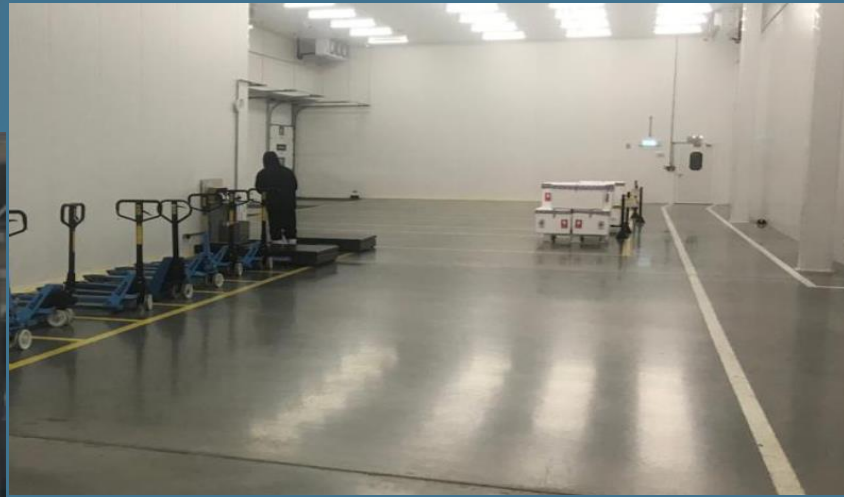
MINISTÉRIO DA
SAÚDE



○ CDL Refrigerado



- Temperatura controlada de 2°C a 8°C
- 7.027 posições pallet (336 congelados / 474 maturados)
- 7 docas
3 para recebimento
4 docas para expedição

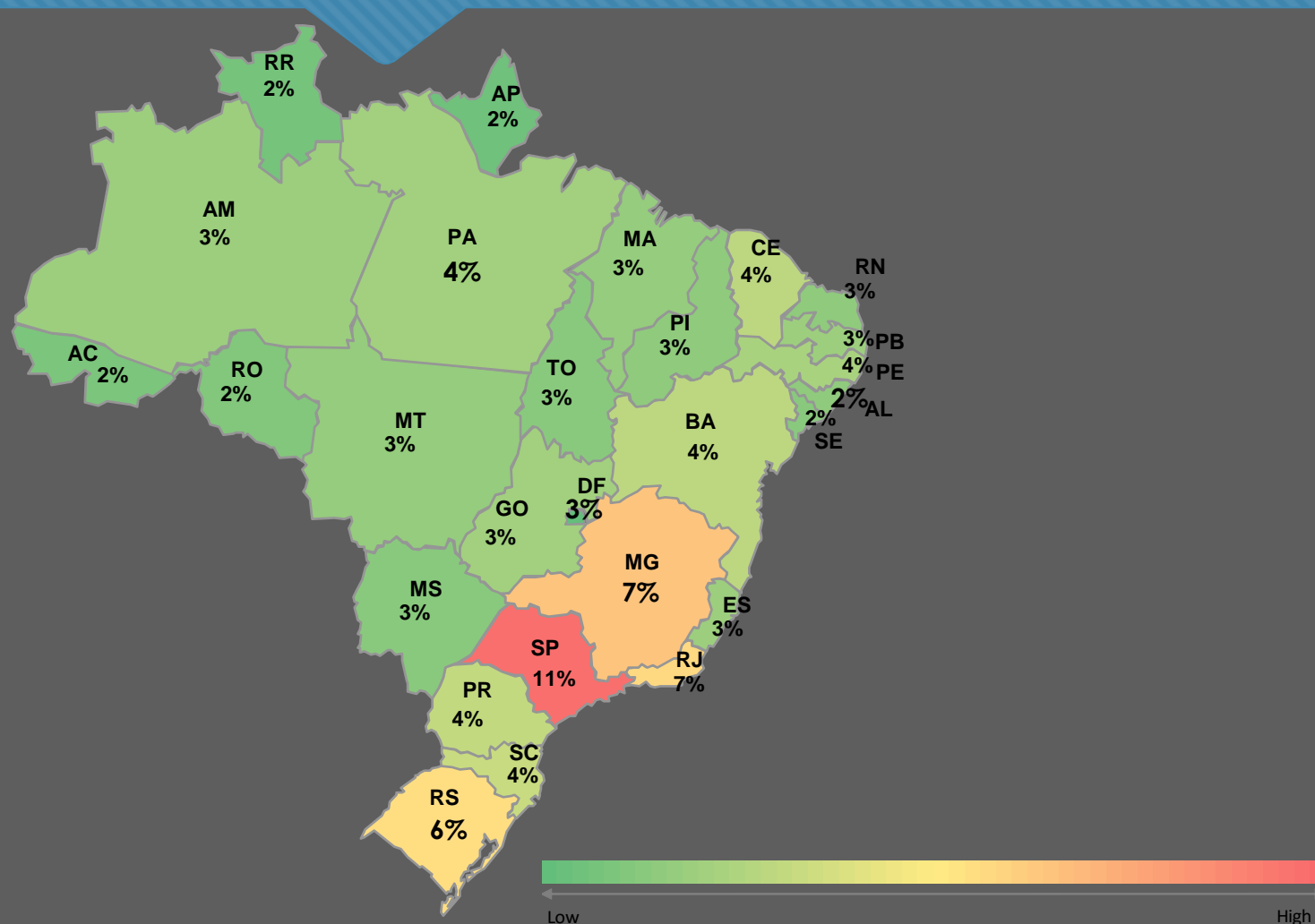


Pedidos atendidos

1º semestre de 2019



MINISTÉRIO DA SAÚDE

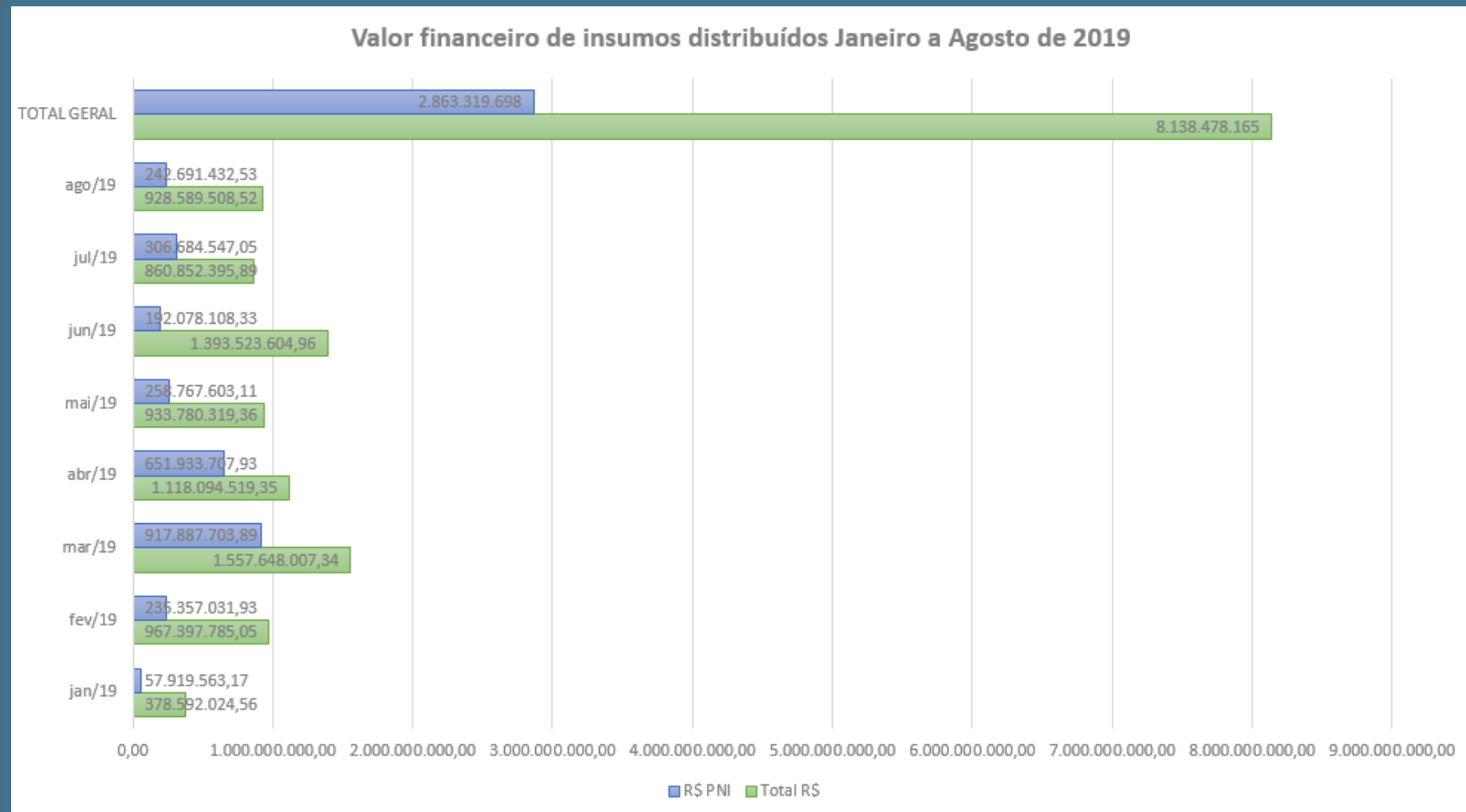


Estado	Pedidos	%	Estado	Volumes	%
AC	297	2%	AC	2.977	1%
AL	395	3%	AL	6.099	1%
AM	489	3%	AM	18.723	4%
AP	289	2%	AP	2.687	1%
BA	635	4%	BA	19.269	4%
CE	566	4%	CE	14.814	3%
DF	508	3%	DF	9.778	2%
ES	445	3%	ES	8.666	2%
GO	493	3%	GO	10.900	2%
MA	463	3%	MA	11.795	3%
MG	1075	7%	MG	37.760	8%
MS	392	3%	MS	7.120	2%
MT	451	3%	MT	9.491	2%
PA	549	4%	PA	13.941	3%
PB	501	3%	PB	8.664	2%
PE	589	4%	PE	18.929	4%
PI	456	3%	PI	6.338	1%
PR	652	4%	PR	26.694	6%
RJ	1055	7%	RJ	36.864	8%
RN	475	3%	RN	6.451	1%
RO	390	2%	RO	3.994	1%
RR	304	2%	RR	7.501	2%
RS	967	6%	RS	25.043	5%
SC	695	4%	SC	21.521	5%
SE	386	2%	SE	5.441	1%
SP	1750	11%	SP	123.130	26%
TO	407	3%	TO	3.530	1%
Total	15674	100%	Total	468.120	100%

Logística em Números

○ Distribuição de mais de 8 bilhões de reais em Insumos para a Saúde de Janeiro a agosto de 2019;

O PNI representa 35% do total, com distribuição de cerca de 3 bilhões de reais no mesmo período.



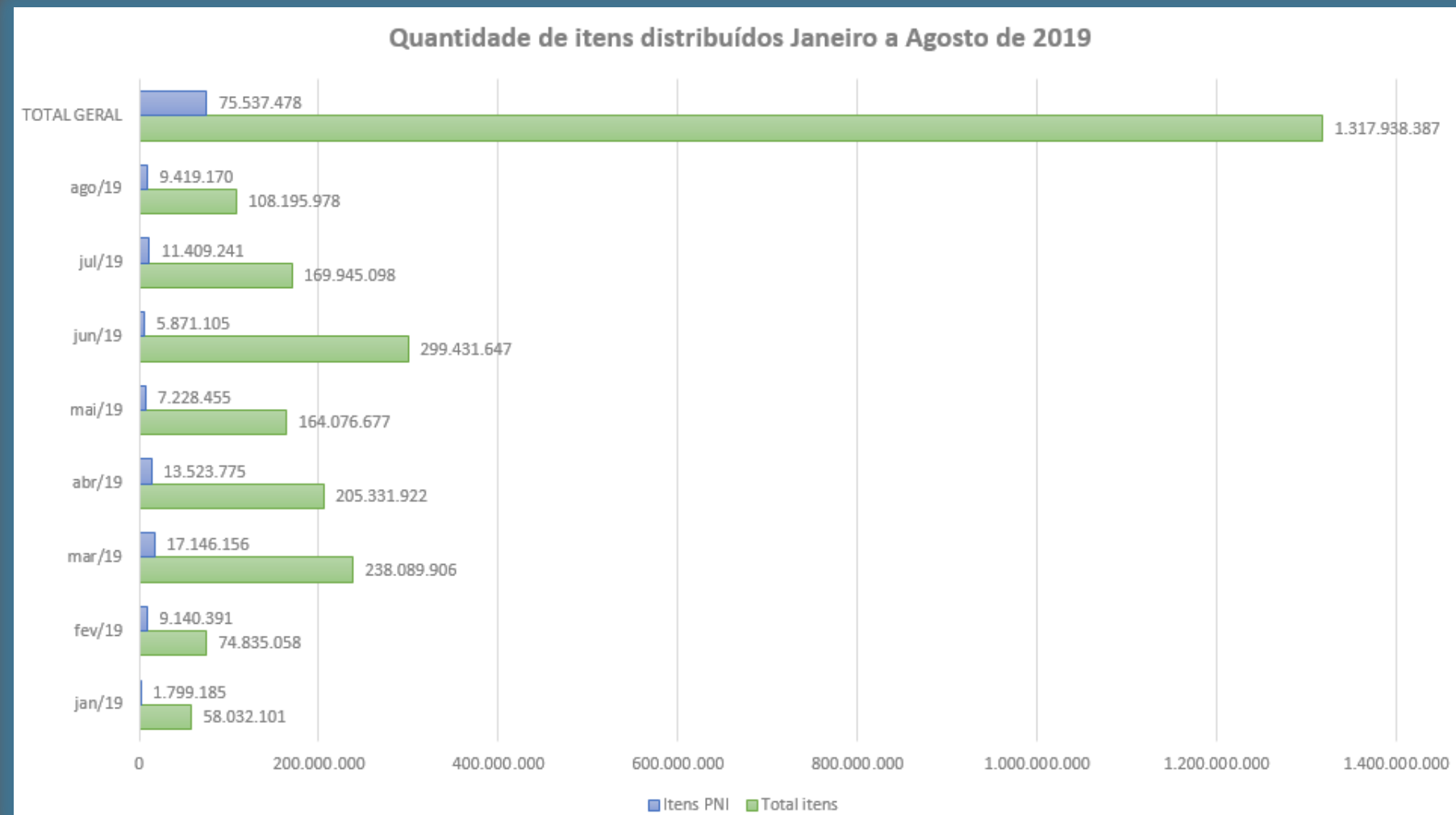
Logística em Números



MINISTÉRIO DA
SAÚDE



- Nesse período foram distribuídos cerca de 1,4 bilhões de itens de saúde para todo o Brasil.
- O PNI distribuiu 75 milhões de imunobiológicos até o final de agosto de 2019.



Logística Integrada: Resultado almejado

- Reduzir o custo total da cadeia de suprimentos de ICS;
- Dotar o Ministério da Saúde de melhores ferramentas de planejamento, controle e gestão de Insumos para Saúde;
- Proporcionar maior economia com a redução de desperdícios, de retrabalho e dos riscos de Administração;



Logística Integrada: Resultado almejado



- Gerar maior economicidade promovendo a gestão otimizada e racional dos estoques, possibilitando a compra inteligente de ICS;
- Possibilitar condições adequadas de acondicionamento, armazenamento e distribuição de insumos para saúde atendendo todas as normativas da ANVISA;
- Promover maior eficiência logística, por meio de mão de obra qualificada, sistemas de informações e infraestrutura e frota;

Desafios



MINISTÉRIO DA
SAÚDE



- Melhoria da Logística de Imunobiológicos com aumento da eficiência e redução de custos;
- Transporte por meio de vários modais;
- Operação de apenas 3 companhias aéreas para modal aéreo;
- Utilização de modal terrestre, com envio de carga paletizada;



Desafios



MINISTÉRIO DA
SAÚDE



- Estrutura física adequada de recebimento, armazenamento e expedição de Imunobiológicos nos Estados;
- Realização de treinamento e maior qualificação da equipe de operação nos Estados;
- Implantação de tecnologias de monitoramento dos imunobiológicos em distribuição;
- Garantia da qualidade do Insumo em toda cadeia logística;



Logística e desafios para a distribuição de imunobiológicos

Roberto Ferreira Dias
Diretor do Departamento de Logística do Ministério da Saúde
roberto.dias@saude.gov.br
(61)3315-2115

Ministério da Saúde -Secretaria Executiva
Departamento de Logística em Saúde –DLOG



MINISTÉRIO DA
SAÚDE

