

# **Comissão Nacional de Incorporação de Tecnologias no Sistema Único de Saúde**



# Marco legal

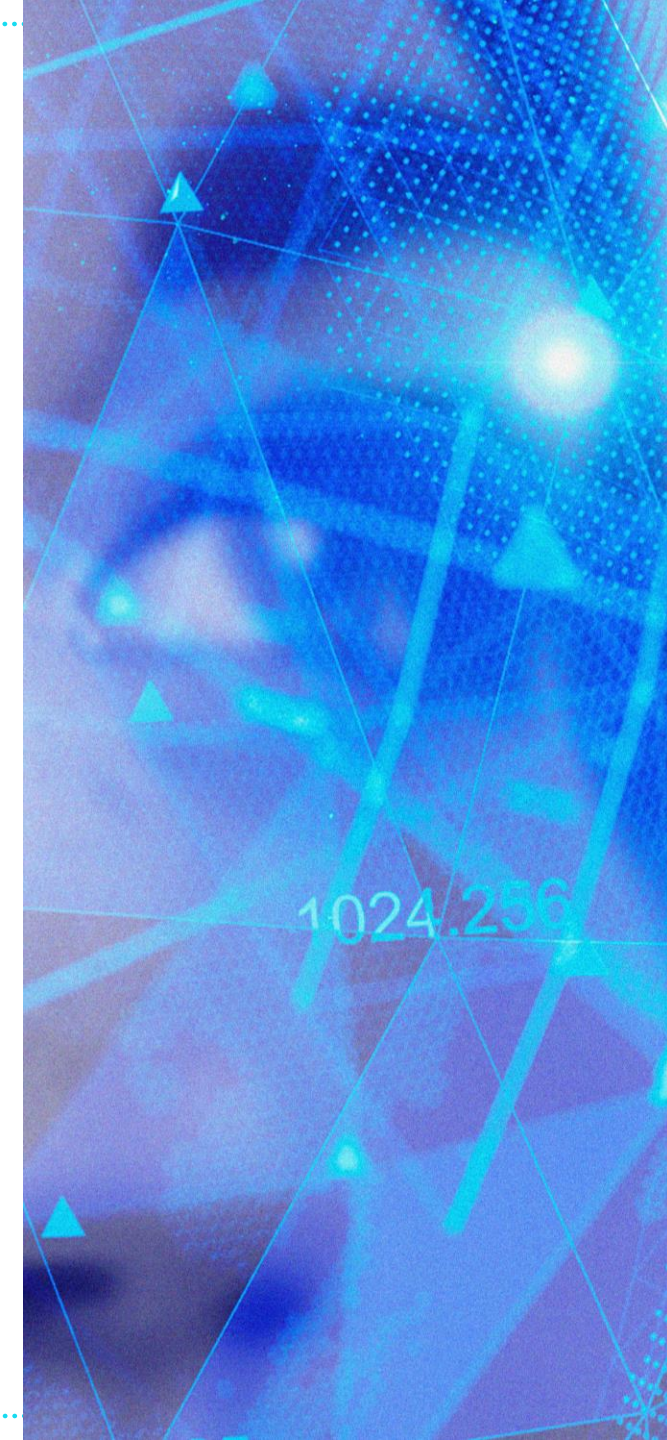
A Lei nº 12.401/2011

**CITEC**

Lei nº 12.401/2011  
Decreto nº 7.646/2011

**Conitec**

- **Altera a Lei nº 8.080/1990** e dispõe sobre assistência terapêutica e incorporação de tecnologia em saúde no SUS.
- **Cria** a Comissão Nacional de Incorporação de Tecnologias no Sistema Único de Saúde.





# A Comissão

A **Conitec** é um órgão colegiado integrante da estrutura do Ministério da Saúde.

Tem por objetivo assessorar a Pasta nas atribuições relativas à **incorporação, exclusão** ou **alteração de tecnologias em saúde**, pelo SUS, bem como na **constituição** ou **alteração** de **protocolos clínicos e diretrizes terapêuticas**.



# Marco legal

## Principais mudanças

Incorporação baseada em evidências (**eficácia e segurança**) e estudos de avaliação econômica (**custo-efetividade**)

Prazo para avaliação de **180 dias**, prorrogáveis por mais 90 dias

**Consulta Pública** para todas as avaliações

Incorporações feitas mediante **PCDT**.

**Veda** o uso de tecnologias sem registro na Anvisa e de procedimentos experimentais

# Marco legal

## Composição



**Conitec**

**SECRETARIA  
EXECUTIVA**

Departamento de Gestão e Incorporação de Tecnologias e Inovação em Saúde (**DGITIS**), criado pelo **Decreto nº 7.797/12**

Secretaria de Ciência, Tecnologia, Inovação e Insumos Estratégicos em Saúde (**SCTIE**)

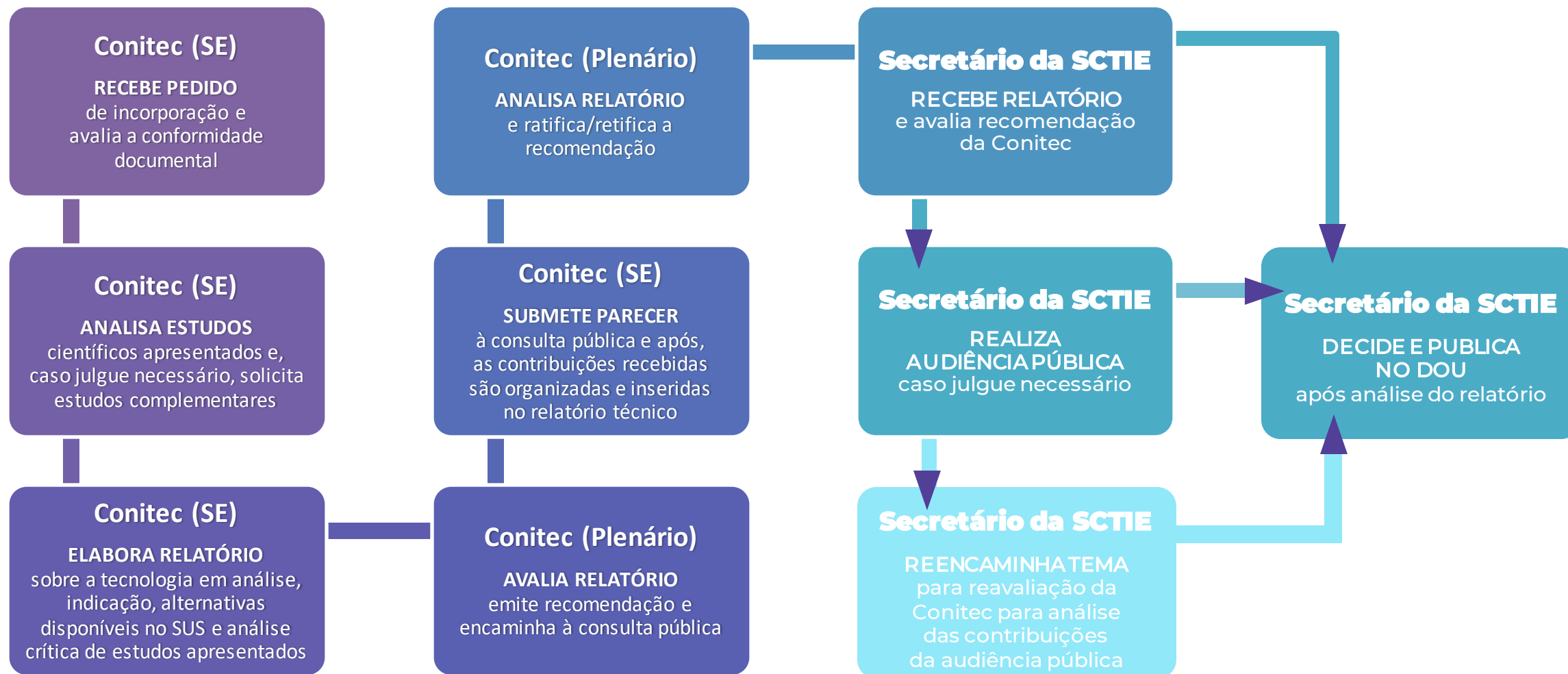
**PLENÁRIO**

### **13 membros**

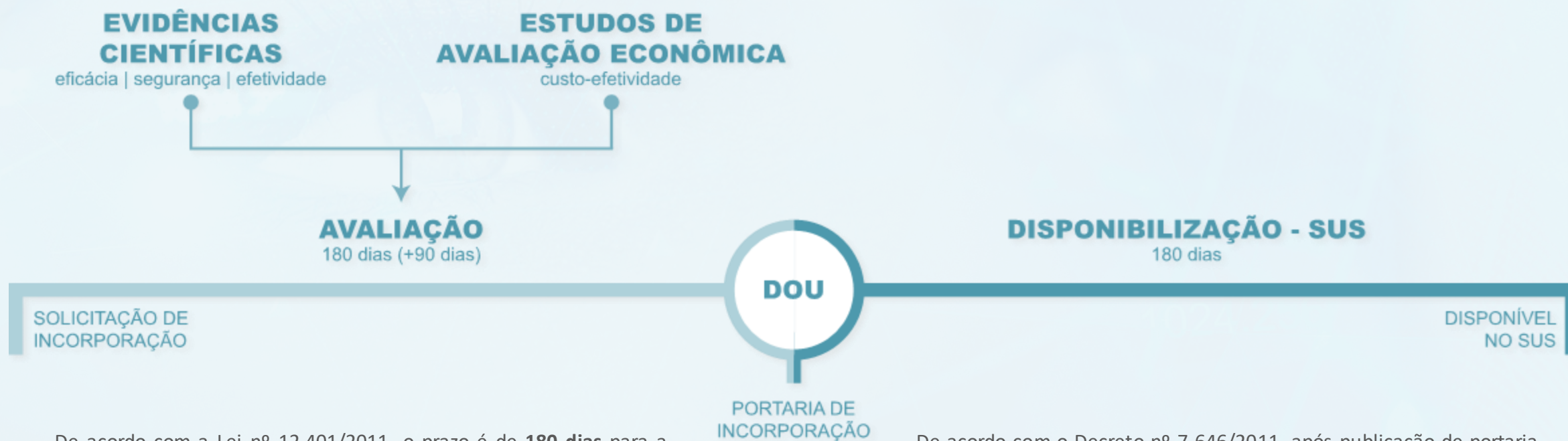
- Secretarias do MS - SCTIE preside
- CFM
- CNS
- CONASS
- CONASEMS
- ANS
- ANVISA

# Decreto nº 7.646/2011

## Fluxo de incorporação



# Regras para incorporação



De acordo com a Lei nº 12.401/2011, o prazo é de **180 dias** para a conclusão de pedidos recebidos pela Conitec, prorrogáveis **por mais 90 dias**.

De acordo com o Decreto nº 7.646/2011, após publicação de portaria de incorporação de uma tecnologia, ainda existe um **prazo máximo de 180 dias** para que esta seja ofertada no SUS.



# Tomada de decisão

## CLÍNICA

segurança  
eficácia  
população beneficiada  
outros resultados  
indicações  
efetividade

## ECONÔMICA

impacto orçamentário  
eficiência  
custos de oportunidade  
custo-efetividade  
custo-utilidade  
custos

**ATS**

## PACIENTE

ética  
impacto social  
aceitabilidade  
reações psicológicas  
conveniência  
outros aspectos

## ORGANIZACIONAL

difusão  
acessibilidade  
logística  
capacitação  
utilização  
sustentabilidade



# ATS

## Relatórios técnicos

- Doença
- Tecnologia
- Análise das evidências apresentadas pelo demandante (Evidência Clínica, Avaliação Econômica e Impacto Orçamentário)
- Busca e Análise de Evidências
- Experiências internacionais
- Monitoramento do Horizonte Tecnológico
- Recomendação da Conitec
- Consulta Pública
- Deliberação Final
- Decisão

<http://conitec.gov.br/decisoes-sobre-incorporacoes>





# Diretrizes Metodológicas





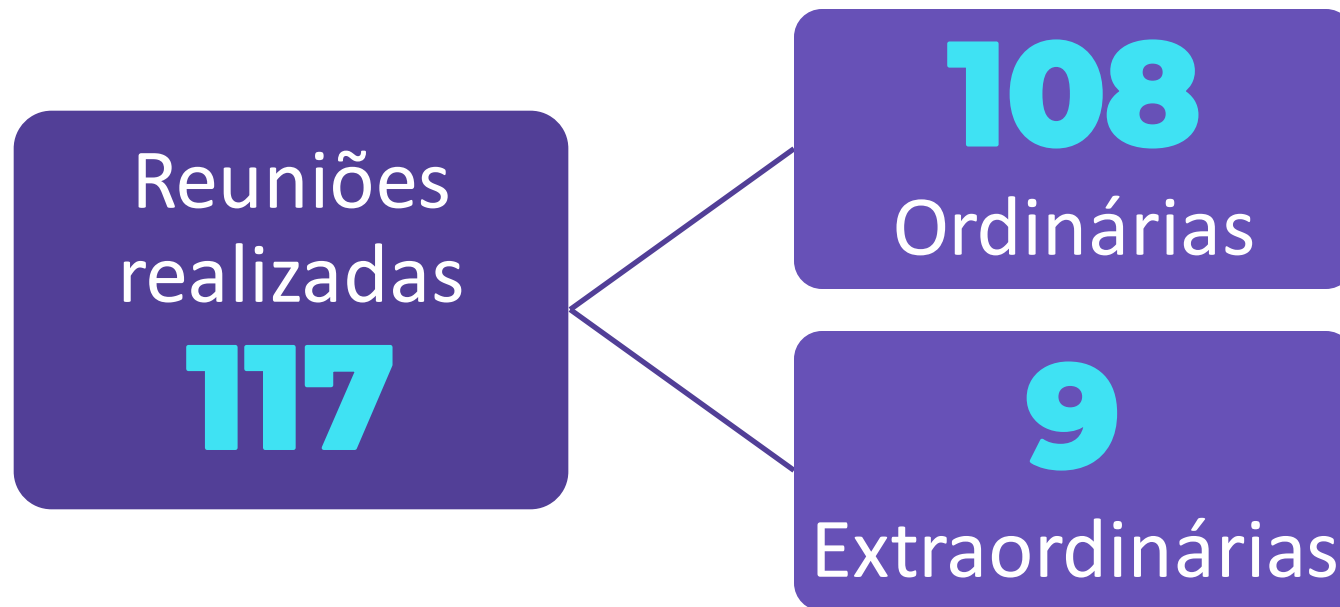
A close-up of a woman's eye, looking slightly to the right. The image is heavily stylized with a blue overlay and a network of white lines and triangles, suggesting a digital or data theme. The eye is the central focus, with long, dark eyelashes. The background is a mix of dark and light blue tones, with some faint, larger-scale geometric patterns.

# **Dados Conitec**

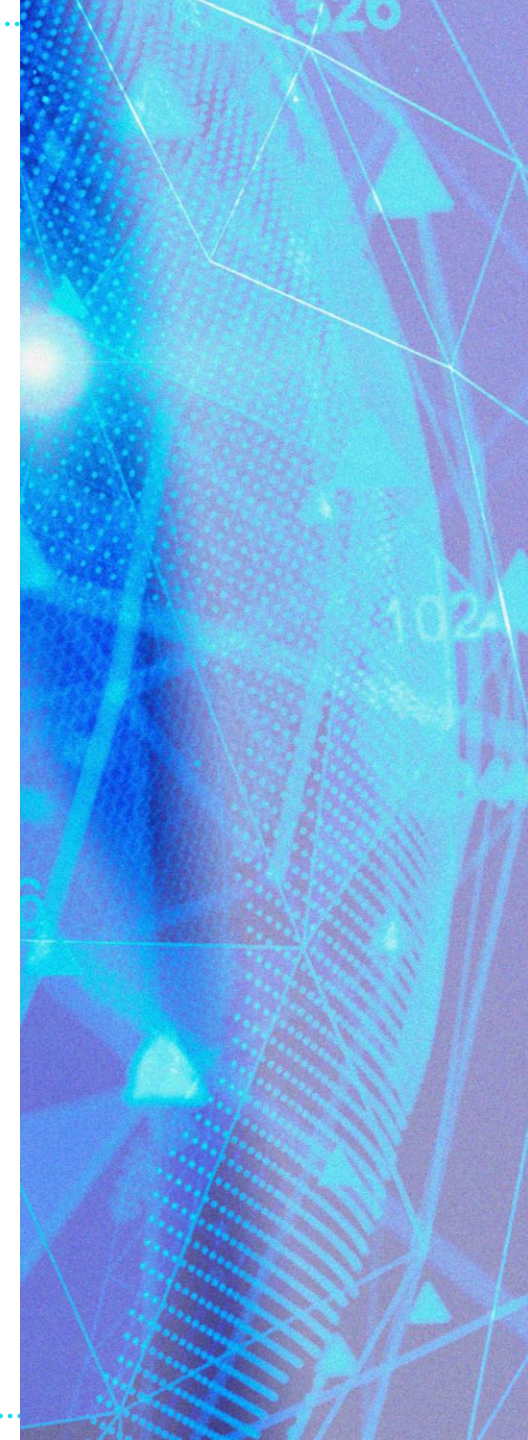
2012 a abril de 2022



# Reuniões da Conitec



Das 9 reuniões extraordinárias, 5 foram realizadas nos últimos 2 anos em virtude da pandemia de Covid-19.





# Demandas recebidas



# Demandas recibidas

## Tipo de tecnología



**761**

medicamentos



**168**

procedimientos



**115**

productos

**1.044**  
total



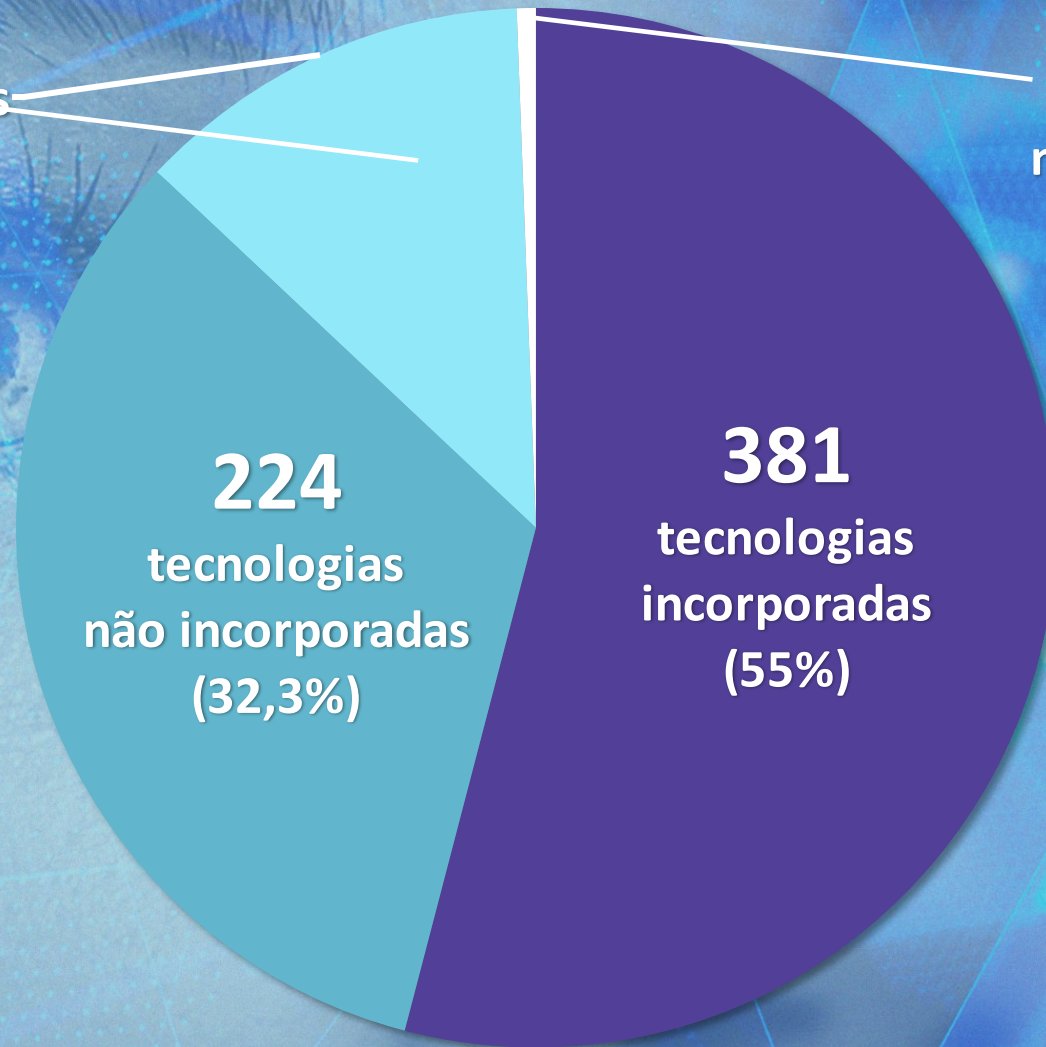
# Recomendações

84 tecnologias  
excluídas  
(12,1%)

224  
tecnologias  
não incorporadas  
(32,3%)

381  
tecnologias  
incorporadas  
(55%)

4  
tecnologias  
não excluídas  
(0,6%)





# Transparência e participação social

Ir para o conteúdo [1] Ir para o menu [2] Ir para a busca [3] Ir para o rodapé [4]

A- A+ ACESSIBILIDADE ALTO CONTRASTE MAPA DO SITE

## CONITEC

COMISSÃO NACIONAL DE INCORPORAÇÃO DE TECNOLOGIAS NO SISTEMA ÚNICO DE SAÚDE

Buscar no portal

Página Inicial Perguntas Frequentes Fale Conosco

### PÁGINA INICIAL

#### A COMISSÃO

- Entenda a Conitec
- Histórico Institucional
- Legislação
- Reuniões da Comissão
- Biblioteca virtual

#### AVALIAÇÃO DE TECNOLOGIAS

- Submissão de propostas
- Tecnologias demandadas
- PCDT em Elaboração
- Recomendações da Conitec
- Consultas Públicas
- Enquetes

RENAME 2018

**CONSULTA PÚBLICA**

### PCDT da retocolite ulcerativa

1

2

**3**

4

---

**ÚLTIMAS NOTÍCIAS**

**MS publica PCDT para as mucopolissacaridoses IV A e VI**

**aprovação**

**PCDT Mucopolissacaridoses Tipos IV A e VI**

Saiba quais são as novidades no tratamento para Hemoglobinúria Paroxística Noturna

Consulta Pública avalia tratamento para lesões de pele não melanoma

Publicada a Portaria que atualiza a RENAME

**DIREITO E SAÚDE**

**PROTÓCOLOS CLÍNICOS E DIRETRIZES TERAPÊUTICAS**

**PARTICIPAÇÃO SOCIAL**

## Gravações das Reuniões da Conitec 2020

Publicado: Sexta, 11 de Setembro de 2020, 15h04 | Última atualização em Sexta, 11 de Setembro de 2020, 15h10 | Acessos: 36

**90ª Reunião:**

02/09 - manhã | 02/09 - tarde | 03/09 - manhã

**89ª Reunião:**

05/08 - manhã | 05/08 - tarde | 06/08 - manhã | 06/08 - tarde

**88ª Reunião:**

07/07 - tarde | 08/07 - manhã | 08/07 - tarde | 09/07 - manhã | 09/07 - tarde

**Conitec em números**

Panel de acompanhamento de tecnologias em saúde submetidas à Conitec no Sistema Único de Saúde

### Demandas

Com decisão: 589 | Em análise: 49 | Não conformes: 134 | Encaminhadas a pedido do interessado ou fora de escopo: 114 | Total: 886

Tipos de Tecnologia: Medicamentos (80%), Procedimentos (10%), Produtos (10%)

Origem da demanda: Hospício (60%), Externo (40%)

### Consultas Públicas

Total realizadas: 498 | Contribuições: 274.077

Ano	Realizadas	Técnicas	Captações	Total
2010	26	1.912	0	1.938
2011	26	1.040	0	1.066
2012	26	2.344	0	2.370
2013	26	4.341	0.073	4.414
2014	26	1.040	0.341	1.381
2015	26	1.040	0.341	1.381
2016	26	1.040	0.341	1.381
2017	26	1.040	0.341	1.381
2018	26	1.040	0.341	1.381
2019	26	1.040	0.341	1.381
2020	26	1.040	0.341	1.381
Total	260	11.450	0.713	12.423

### Recomendações

Incorporação: 329 | Não incorporação: 180 | Excluído: 51 | Total: 560

Recomendações da Conitec: Medicamentos (84%), Produtos (16%)

Recomendações por tipo de tecnologia: Medicamentos (401), Procedimentos (110), Produtos (49)

**COMPARTILHE SUA EXPERIÊNCIA COM O PLENÁRIO DA CONITEC**

**Se inscreva!**

**Chamadas públicas para perspectiva do paciente.**

nº 196 • fevereiro | 2020

**RELATÓRIO PARA SOCIEDADE**

informações sobre recomendações de incorporação de medicamentos e outras tecnologias no SUS

**TOFACITINIBE PARA O TRATAMENTO DE PACIENTES ADULTOS COM ARTRITE PSORIÁTICA ATIVA MODERADA A GRAVE INTOLERANTES OU COM FALHA TERAPÊUTICA AO TRATAMENTO PRÉVIO COM MEDICAMENTOS MODIFICADORES DO CURSO DA DOENÇA SINTÉTICOS OU BIOLÓGICOS**

**Conitec**