

Alimentação em tempo da COVID-19



Janine Giuberti Coutinho
Coordenadora - Programa Alimentação Saudável e
Sustentável

MISSÃO

Promover a educação, a conscientização, a defesa dos direitos do consumidor e a ética nas relações de consumo, com total independência política e econômica.

- Instituto Brasileiro de Defesa do Consumidor (Idec)
- Fundado em 1987
- Organização não-governamental (ONG) sem fins lucrativos

Recursos: contribuições de pessoas físicas e fundações internacionais

Atuação: pesquisas, mobilização, conscientização do consumidor, incidência em políticas públicas e ações civis públicas



ALIMENTAÇÃO SAUDÁVEL E SUSTENTÁVEL

Alimentação adequada e saudável para a promoção e proteção da saúde, do meio ambiente e a prevenção de doenças crônicas não-transmissíveis.



MOBILIDADE URBANA

Transporte público mais seguro e com qualidade, levando informação sobre os direitos do consumidor e levantando o debate sobre o cenário histórico que privilegia o uso de automóveis.



SAÚDE

Acesso a serviços de saúde e medicamentos que atendam às necessidades do cidadão, seja através do SUS ou dos planos de saúde, garantindo a eficácia do direito à saúde no Brasil.



TELECOMUNICAÇÕES E DIREITOS DIGITAIS

Ambiente de serviços de telecomunicações de alta qualidade preservando o direito à informação, com conformidade com os padrões de consumo, proteção de informações pessoais e privacidade, com acesso universal.



SERVIÇOS FINANCEIROS

Serviços financeiros acessíveis, que respeitem o direito de escolha e garantam plena informação e segurança, prevenindo o superendividamento e respeitando legislações e políticas públicas que consideram a condição de vulnerabilidade do consumidor.



ENERGIA E SUSTENTABILIDADE

Um ambiente de qualidade elevada dos serviços de energia, preservando o direito à informação e o cumprimento das normas consumeristas e com estímulos à elevação dos padrões de eficiência energética e promoção da energia renovável.



Programa de Alimentação Saudável e Sustentável

OBJETIVOS

- Estimular os consumidores a adotarem hábitos alimentares saudáveis e sustentáveis;
- Pressionar e fortalecer o papel regulador do Estado;
- Induzir melhores práticas de mercado e políticas públicas que promovam a alimentação adequada e saudável.

Foco principal na prevenção de doenças crônicas não transmissíveis (DCNT), que incluem obesidade, diabetes, hipertensão, doenças cardiovasculares e câncer.



Aliança pela Alimentação Adequada e Saudável

Quem somos?

“Somos organizações da **sociedade civil de interesse público**, profissionais, associações e movimentos sociais com objetivo de desenvolver e fortalecer ações coletivas que contribuam com a realização do **Direito Humano à Alimentação Adequada** por meio do avanço de **políticas públicas** para a garantia da segurança alimentar e nutricional e da soberania alimentar no Brasil”.

idec
Instituto Brasileiro de
Defesa do Consumidor



**Aliança pela Alimentação
Adequada e Saudável**

Efeitos da pandemia



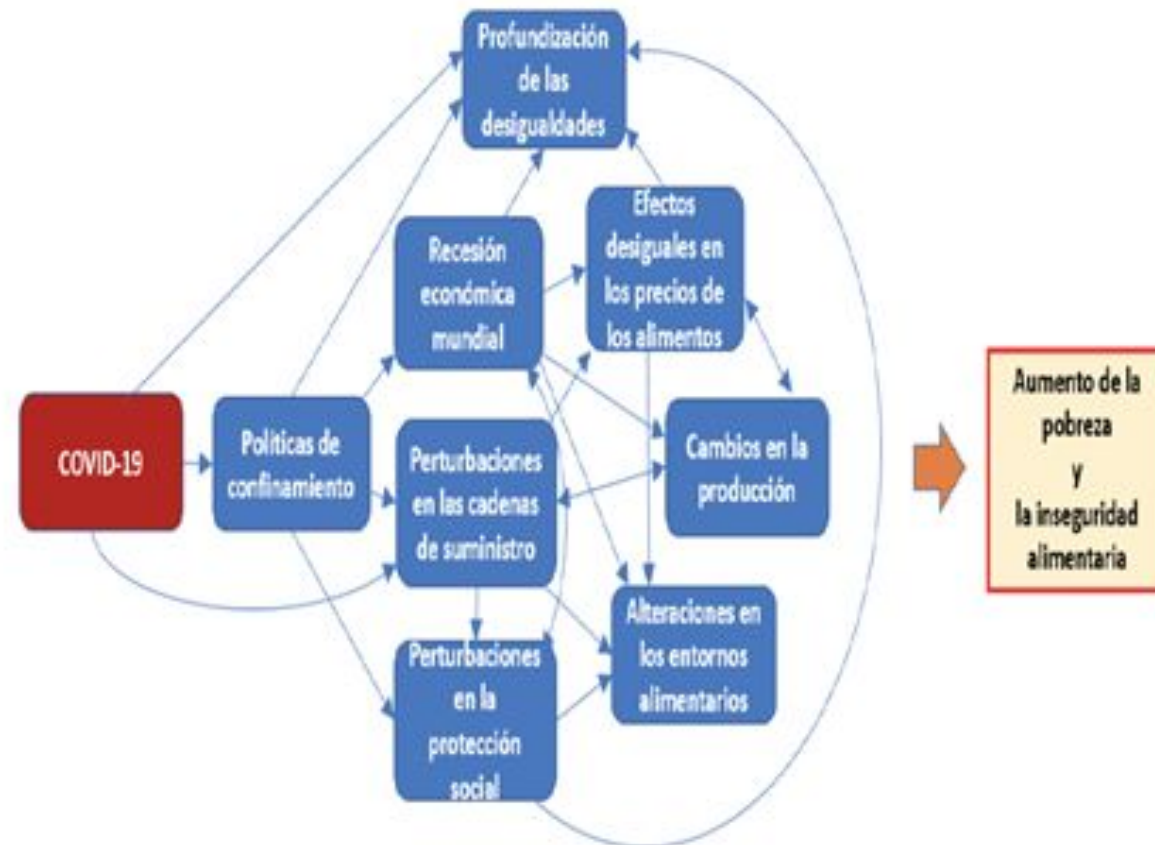
Los efectos de la COVID-19 en la seguridad alimentaria y la nutrición: elaboración de respuestas eficaces en materia de políticas para abordar la pandemia del hambre y la malnutrición

Documento temático del Grupo de expertos de alto nivel



Comité de Seguridad Alimentaria Mundial
Grupo de alto nivel de expertos en seguridad alimentaria y nutrición
Roma, septiembre de 2020

FIGURA 1. Las dinámicas de la COVID-19 que amenazan la seguridad alimentaria y la nutrición



Efeitos da pandemia

O VÍRUS DA FOME: COMO O CORONAVÍRUS ESTÁ AUMENTANDO A FOME EM UM MUNDO FAMINTO

"A COVID-19 está criando muitos problemas para nós. Ficou difícil dar o que comer aos meus filhos de manhã. Somos totalmente dependentes da venda de leite e, com o fechamento do mercado, não estamos mais conseguindo vendê-lo. Se não vendemos leite, não comemos."

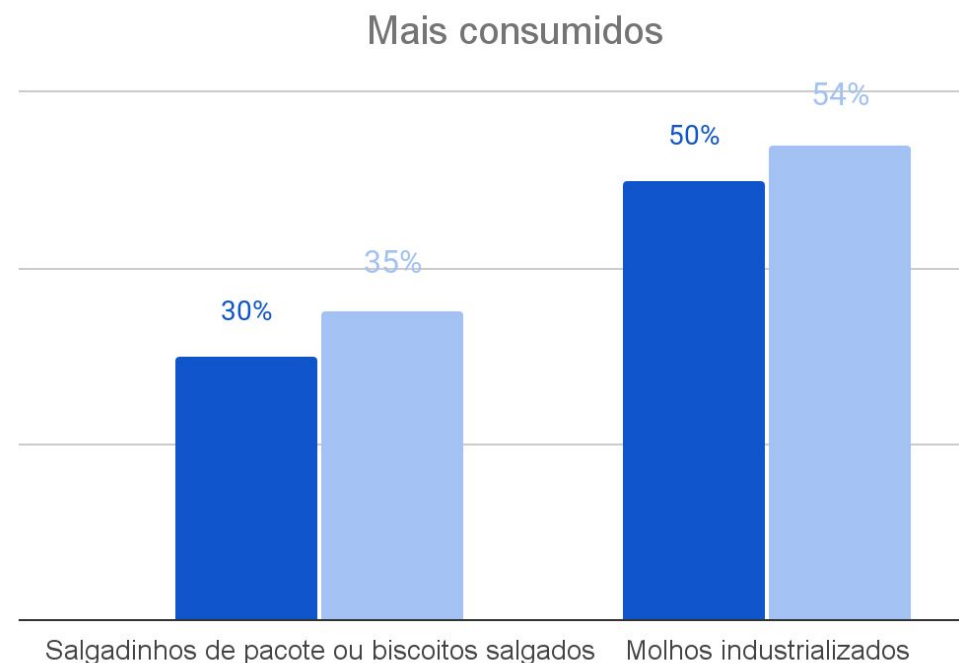
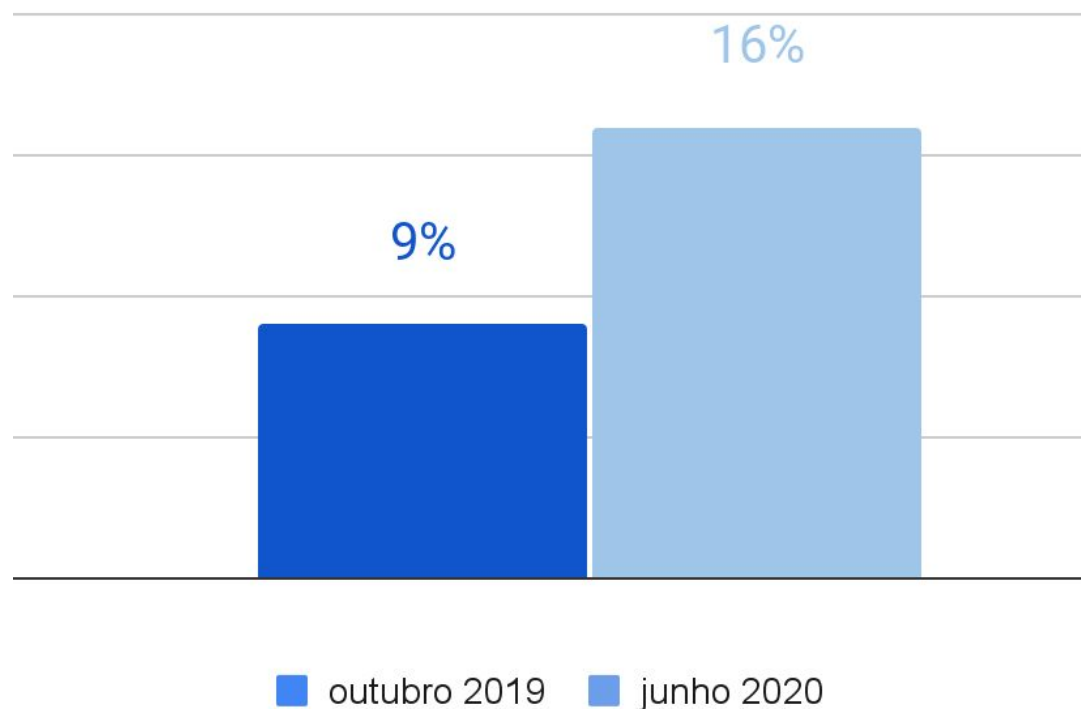
Kadidia Diallo, produtora de leite em Burkina Faso.

- Desemprego em massa
- Aumento das desigualdades de gênero
- Aprofundamento das desigualdades e iniquidades
- Enfraquecimento programas sociais
- Falta apoio aos pequenos produtores
- Ajuda humanitária insuficiente
- Sistema alimentar produtor de pobreza, degradação ambiental e crise sanitária

Idec em ação

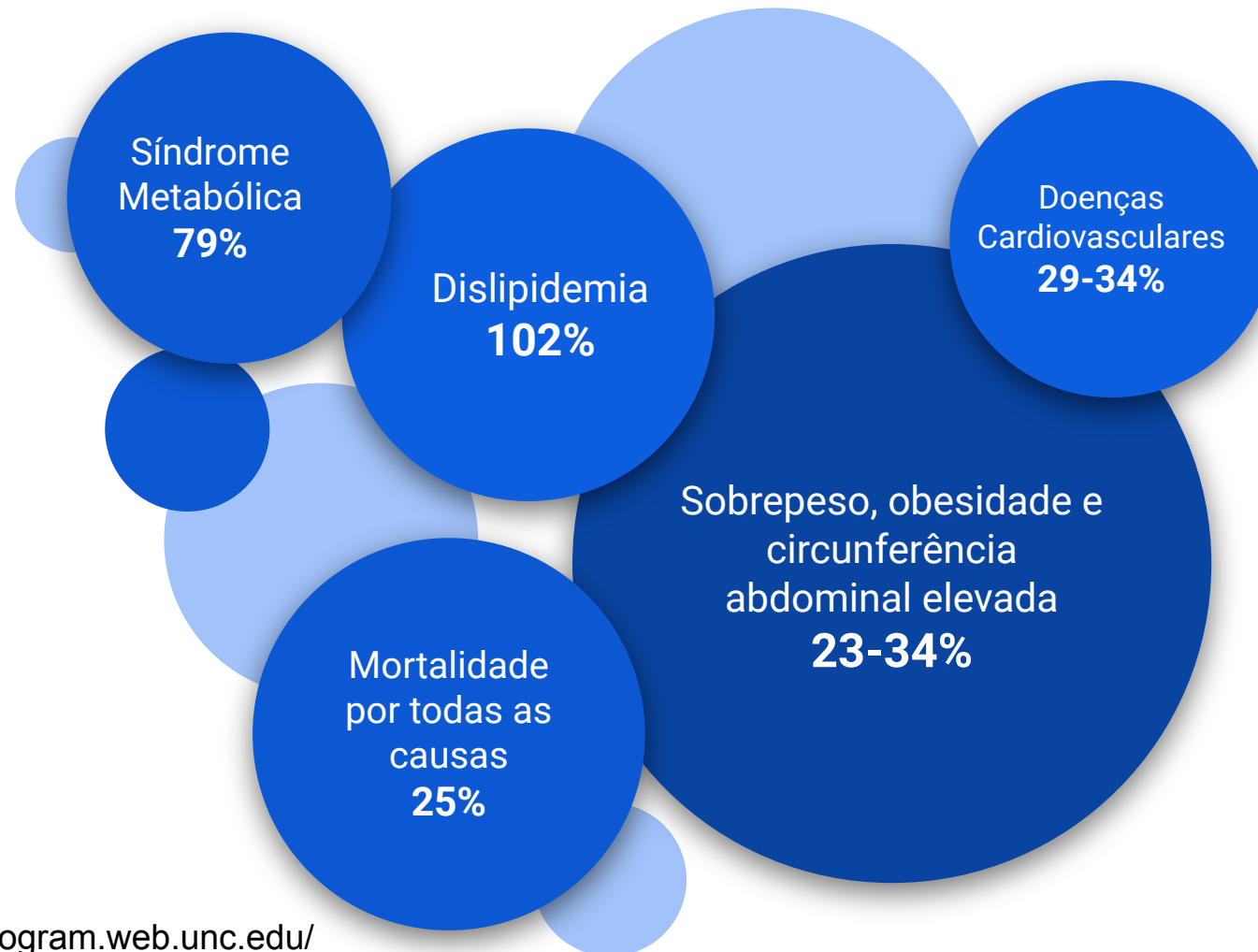
CONSUMO DE ULTRAPROCESSADOS NA PANDEMIA

Consumo de Ultraprocessados População de 45 a 55 anos



CONSUMO DE ULTRAPROCESSADOS

Aumenta de risco para:



depressão
câncer de mama
câncer em geral
morte prematura

Ações do Idec na pandemia

COMIDA DE VERDADE

- iniciativa do Idec em parceria com diversas organizações
- Objetivo: **mapear, divulgar e valorizar** iniciativas que **mantiveram a comercialização de comida de verdade** no período de **isolamento social** provocado pela pandemia da Covid-19.



Onde encontrar Comida de Verdade durante a pandemia do coronavírus?

Devido à pandemia do coronavírus, estamos fazendo um trabalho emergencial para divulgar as iniciativas que estão comercializando Comida de Verdade em todo o Brasil.

Consulte abaixo as iniciativas mais perto de você.

Como funciona Adicionar iniciativa Pesquisar

O que é comida de verdade?*

A comida de verdade é aquela que é saudável tanto para o ser humano quanto para o meio ambiente. É produzida pela agricultura familiar com um manejo adequado dos recursos naturais, considerando a sustentabilidade e os conhecimentos tradicionais, além da especificidade de cada região, protegendo e promovendo, assim, as culturas alimentares.

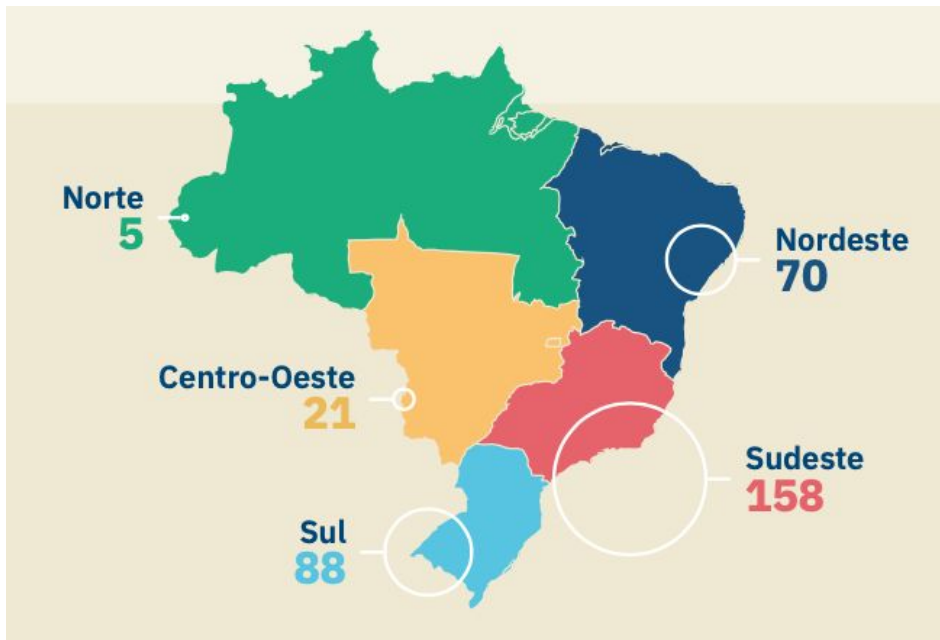
Ela é composta por alimentos in natura e minimamente processados, predominantemente de origem vegetal. Esses alimentos são a base de uma alimentação nutricionalmente balanceada e saborosa.

**Informações retiradas do Manifesto da 5ª Conferência Nacional de Segurança Alimentar e Nutricional à Sociedade Brasileira sobre Comida de Verdade no Campo e na Cidade, por Direitos e Soberania Alimentar.*

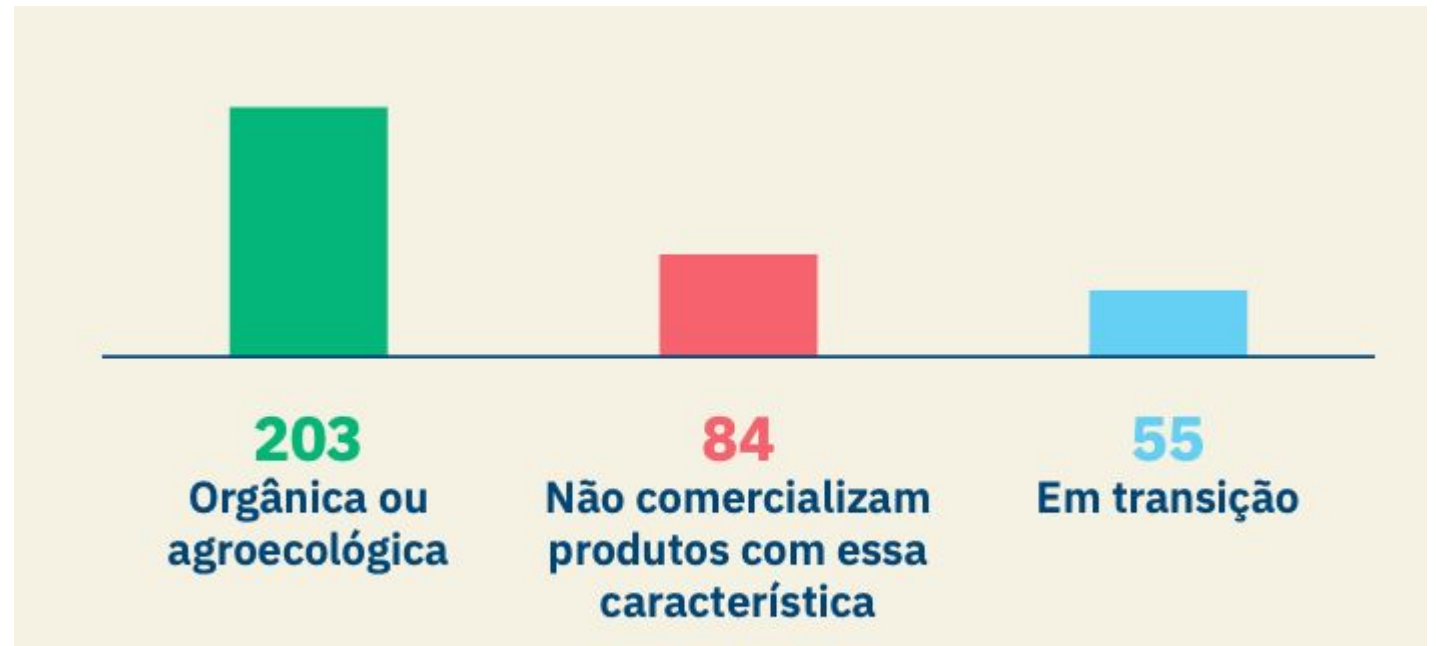
Ações do Idec na pandemia

COMIDA DE VERDADE

Iniciativas cadastradas



Tipos de produção



<https://feirasorganicas.org.br/comidadeverdade/>

Estamos
de olho ...

INTERFERÊNCIA DA INDÚSTRIA

idec



O Enfrentamento de Duas Pandemias

Como as grandes corporações de produtos alimentícios sabotaram a saúde pública na era da COVID-19

Global Health
Advocacy Incubator
Changing Policies to Save Lives

Relatório apresentando uma pesquisa realizada em 18 países, incluindo o Brasil apresentando as práticas das grandes indústrias se utilizando da situação sanitária para a promoção de produtos não saudáveis.

Estamos
de olho ...

Questões preocupantes

idec

Mensagens
ligadas à
nostalgia e às
emoções

Campanhas de
marketing de
caridade

Promoções de
junk food

Mensagens e
propagandas
enganosas

Marketing para
crianças



QUANTO MAIS VOCÊ SABE,
MELHOR SUA FAMÍLIA FICA.

Colocando o propósito
em prática: nossa
resposta ao Covid-19

Em nosso negócio e em todo o mundo, agimos para compartilhar
nosso apoio e solidariedade durante a pandemia deste ano. Veja
como...



McDelivery Uber Eats

PRO MIGO FAMÍLIA

35% OFF Combo Família
2 McOferitas* médias + 1 McLanche* Feliz

IMAGENS MERAMENTE ILUSTRATIVAS. Promoção válida somente em 20/07/2020. Válido somente pelo Delivery via Uber Eats e conforme área de abrangência do mesmo. Para saber mais sobre a mecânica e restaurantes participantes acesse <http://t.uber.com/DiadaMigoFam>. Promoção não cumulativa. Escolha entre 2 McOferitas Médias (Big Mac, Cheddar, Quarterão, McChicken, Duplo Burger Bacon, Duplo Barbecue ou Triplo Cheeseburger) e 1 McLanche Feliz.



St. Alecrim
sabores e prazeres

PARA CUIDAR DA IMUNIDADE!

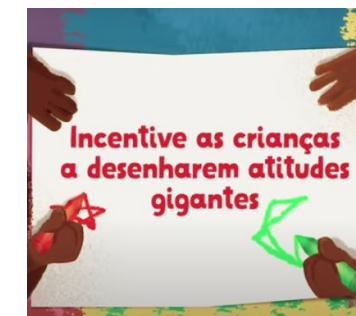
Dr. CHÁ
Immunita

30 dias

Paradiso sabor
mamã com mamãe

Que melhora a imunidade,
estimula a saúde e colabora
com o bem-estar e a saúde.

Desmicha



Incentive as crianças
a desenharem atitudes
gigantes



E poste marcando
@DanoninhoBrasil

Estamos
de olho ...

Questões preocupantes

idec

INTERFERÊNCIA DA INDÚSTRIA

Ao mesmo tempo que buscavam a influência do governo, as empresas **doaram alimentos e outros** itens, como *junk food* e bebidas açucaradas **para populações vulneráveis e programas governamentais de assistência.**



Doação da Nestlé para a Prefeitura de Registro, São Paulo

CONFIRA AS NOSSAS DOAÇÕES PELO BRASIL

 **PEPSICO** | Brasil

17,5 toneladas

de produtos
variados para
Minas Gerais

4 toneladas

ou mais de
19,4 mil produtos
KERO COCO®
para Petrolina

19 toneladas

ou 94 mil unidades
de TODDYNHO®
destinadas para a
Bahia

Mais de

2 toneladas

ou 4 mil unidades de
GATORADE®
para São Paulo e no
Rio de Janeiro

Estamos
de olho ...

Ofensiva contra o Guia Alimentar para a População Brasileira

idec



Manifesto em defesa
do Guia Alimentar para
a População Brasileira

Tornou-se público um documento (Nota técnica) em tramitação no Ministério da Agricultura, Pecuária e Abastecimento (MAPA) destinado ao Ministro da Saúde (MS) solicitando a revisão do Guia Alimentar para a População Brasileira.

O Guia Alimentar para a População Brasileira é um instrumento legítimo de promoção da saúde e orientador de políticas públicas em diferentes setores pois articula um robusto saber científico para a promoção e proteção de uma alimentação adequada, saudável e sustentável.

A alimentação adequada e saudável é um direito reconhecido em nossa Constituição Federal.

Estamos
de olho ...

Ofensiva ao PNAE

Ofensiva ao PNAE



**Defenda o PNAE:
ASSINE A PETIÇÃO
CONTRA O PL
3.292/2020 e o PL
4.195/2012**

O PNAE é uma das poucas políticas de segurança alimentar e nutricional que segue de pé, frente ao grave desmonte feito por este desgoverno. Atende cerca de 41 milhões de estudantes em todo o país, com um orçamento de R\$ 4 bilhões, que, no contexto desta grave pandemia, devem ser utilizados na distribuição de cestas de alimentos aos escolares.

Precisamos dizer não a estes PLs, que:

1. Tornam obrigatória a oferta de carne suína, e criam reserva de mercado para o leite fluido, o que deixa o PNAE vulnerável aos múltiplos interesses de produtores e da indústria de alimentos;
2. Retiram dos nutricionistas a prerrogativa de elaboração dos cardápios - necessidades nutricionais dos estudantes, pela cultura alimentar e pela produção agrícola da localidade;
3. Retiram a prioridade dada a comunidades tradicionais indígenas e de remanescentes de quilombos no fornecimento de alimentos ao PNAE, alijando ainda mais estes povos do acesso às compras governamentais;
4. Têm parecer contrário até mesmo por parte da área técnica do (FNDE/MEC).

- Políticas estruturais para reverter esta situação calamitosa que estamos vivendo de fome e INSAN
 - SISAN, política de SAN desestruturados
 - Consea Nacional extinto
 - Caisan Nacional sem funcionar
 - Plano de SAN inexistente
- **É obrigação do Estado proteger o direito à uma alimentação adequada e saudável.**

Sugestão: Requerimento de Informação ao Ministério da Saúde sobre:

- Publicação dos dados do Vigitel - 2020**
- Plano de Enfrentamento das Doenças Crônicas Não Transmissíveis**

idec
Instituto Brasileiro de
Defesa do Consumidor



idec.org.br



coex@idec.org.br



fb.com/idecbr



@idec

janine.giuberti@idec.org.br