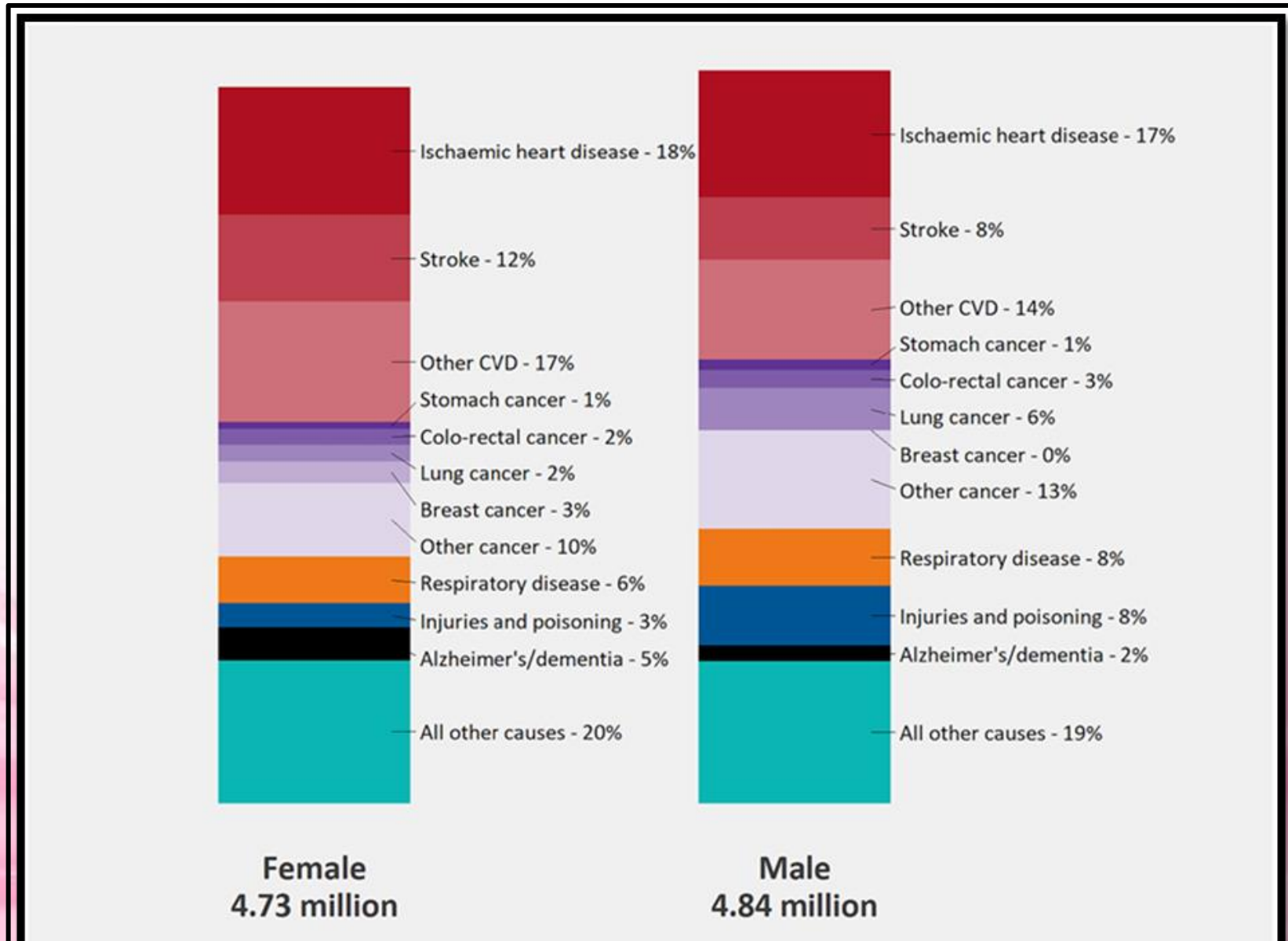


MULHERES TAMBÉM INFARTAM

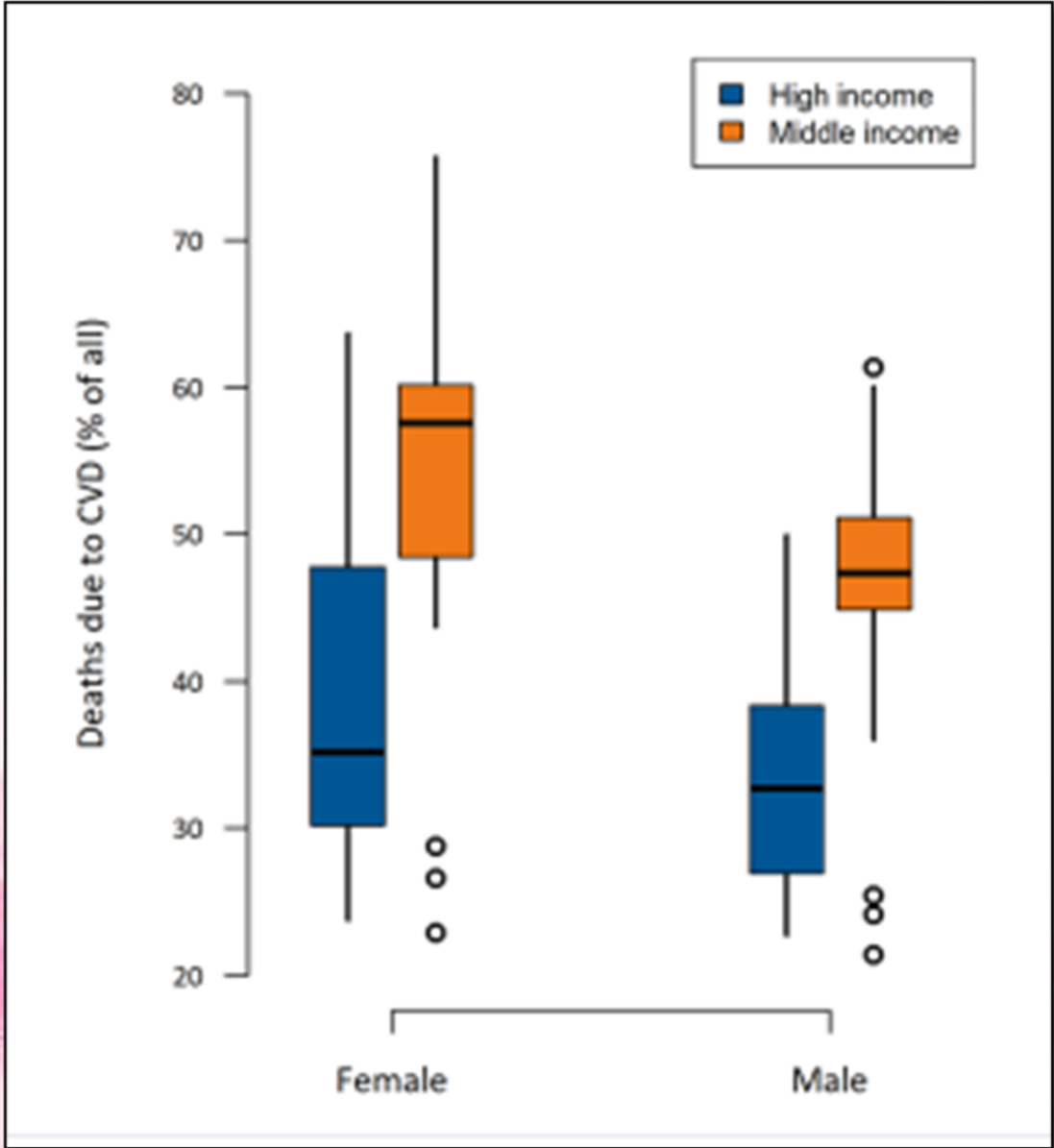


Causa de mortes em todas as idades



Mortes por doença cardiovascular

(países membros da ESC)



Doença cardiovascular em mulheres



35%

de todas as mortes de mulheres em todo o mundo são causadas por doenças cardiovasculares

275 milhões

mulheres foram diagnosticadas com doença cardiovascular em 2019

8,9 milhões

mulheres morreram de doenças cardiovasculares em 2019

A doença cardiovascular entre as mulheres é

subestimada, sub-reconhecida, subdiagnosticada, subtratada, e as mulheres estão sub-representadas em ensaios clínicos.

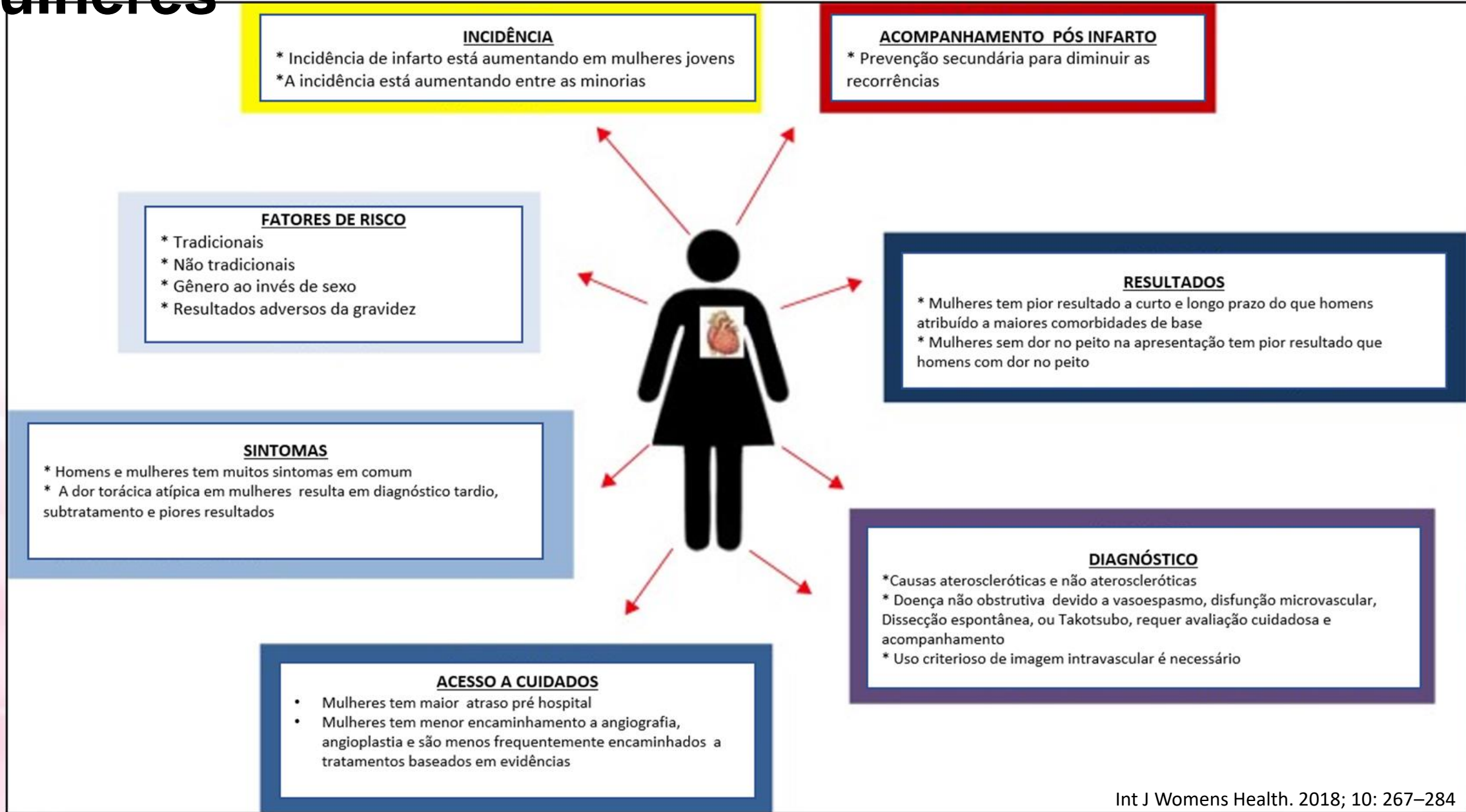
Read more:

[The Lancet women and cardiovascular disease Commission: reducing the global burden by 2030](#)

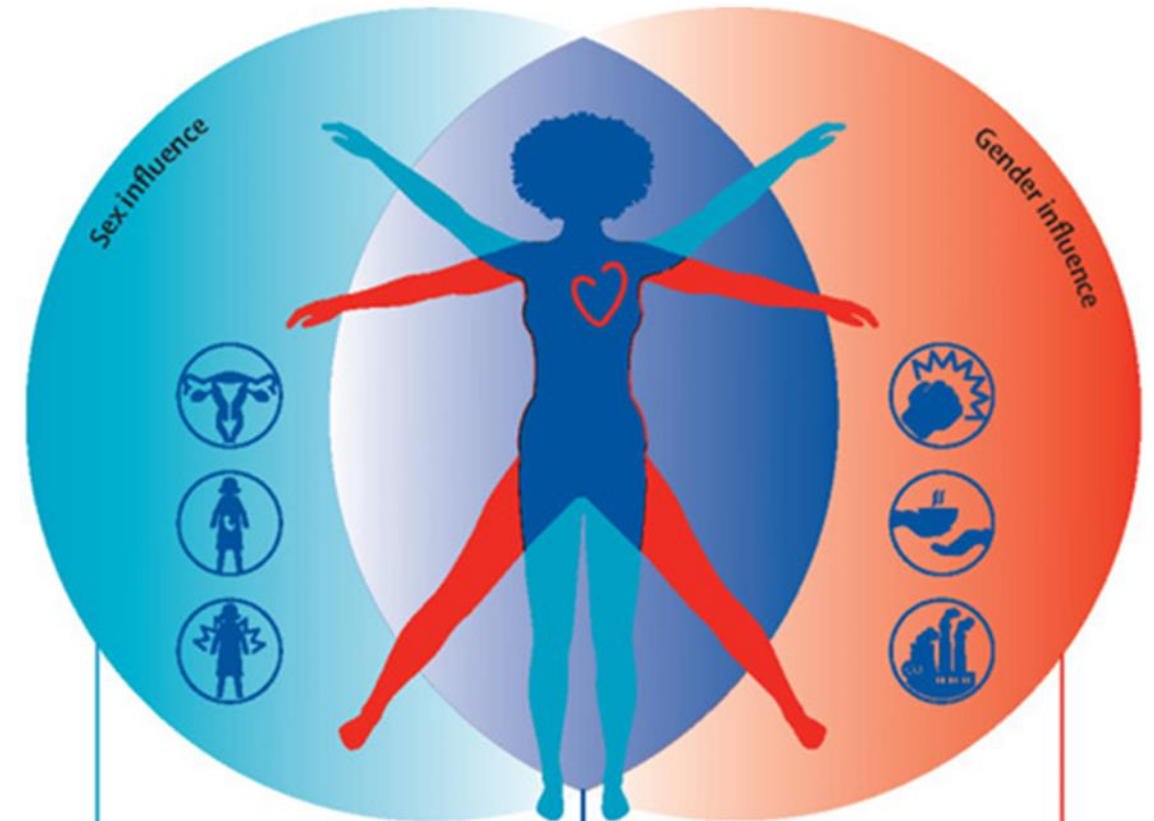
THE LANCET

The best science for better lives

Questões importantes na gestão do infarto em mulheres



Fatores de risco para doenças cardiovasculares em mulheres



Fatores de risco específicos do sexo feminino

- Menopausa prematura
- Diabetes gestacional
- Desordem hipertensiva da gestação
- Parto prematuro
- Síndrome do Ovário Policístico
- Doenças Inflamatórias ou autoimunes sistêmicas



Fatores de Risco bem estabelecidos

- Hipertensão
- Dislipidemia
- Diabetes
- Obesidade
- Sedentarismo
- Tabagismo

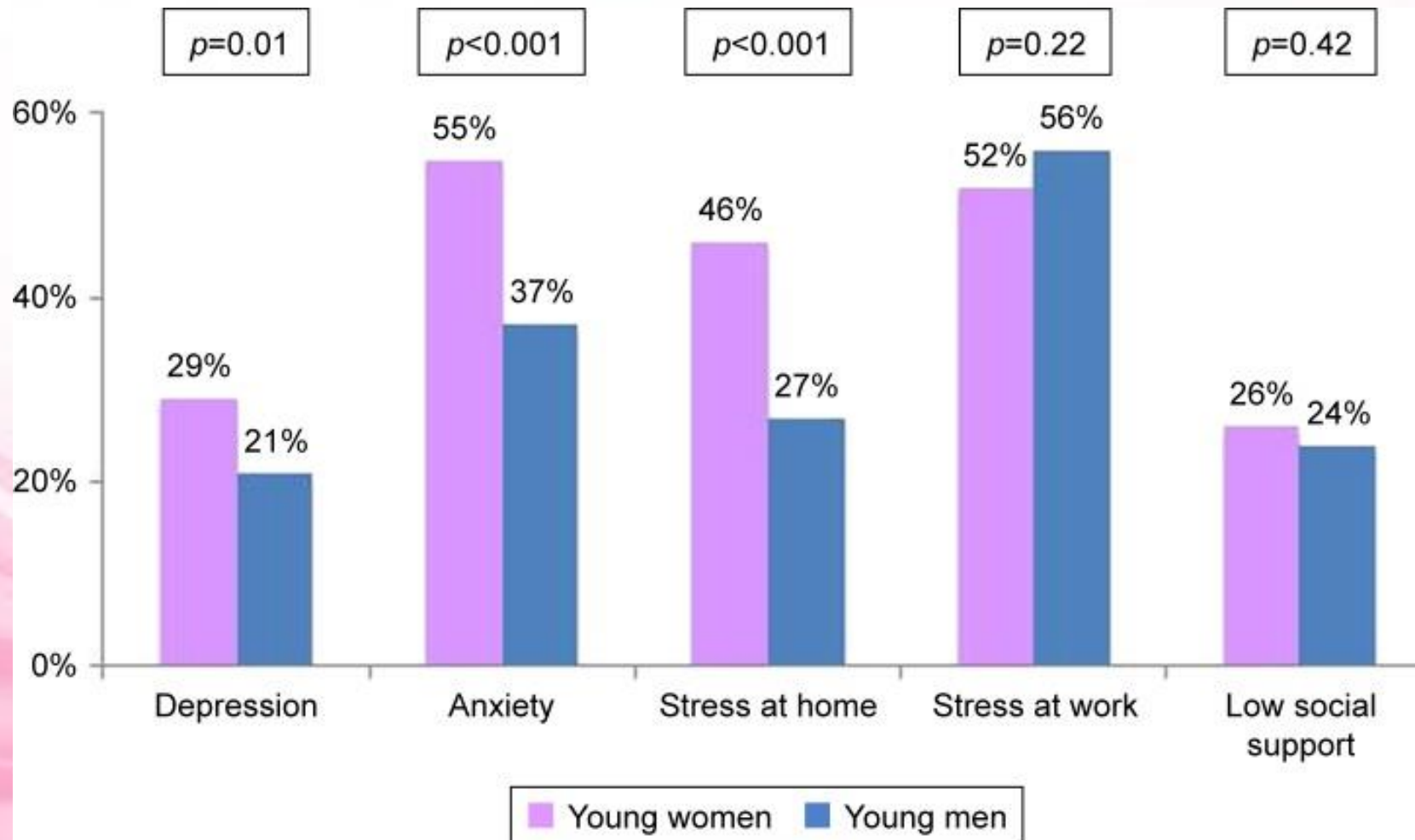
Fatores de risco pouco reconhecidos

- Fatores de risco psicosociais
- Abuso e violência do parceiro íntimo
- Pobreza
- Fatores de risco do meio ambiente

Lancet 2021, May 14

The Lancet women and cardiovascular disease Commission: reducing the global burden by 2030

Fatores de risco não tradicionais entre pacientes jovens com infarto



IAM: DIFERENÇAS ENTRE OS GÊNEROS

ETIOPATOGENIA	ANATOMIA E FISILOGIA	COMPLICAÇÕES	DESFECHOS	ETIOPATOGENIA	ANATOMIA E FISILOGIA	COMPLICAÇÕES	DESFECHOS
Erosão de placa: mais frequente em mulheres, principalmente mais jovens	Vasos coronários mais finos	Microembolização distal: erosão de placa	Maior mortalidade e morbidade	Ruptura de placa: mais prevalente	Vasos coronários mais calibrosos	Arritmias letais são mais frequentes	Melhores desfechos do que mulheres
MINOCA	Doença difusa mais frequente: idosos e diabéticos	Insuficiência cardíaca	Mulheres jovens têm mau prognóstico	MINOCA e outras etiopatogênias menos frequentes	Doença focal mais frequente		
Disfunção microvascular: associada à diabetes	FFR mais elevado em mulheres	Complicações mecânicas			Placas ricas em colesterol e fibroateroma de cápsula fina		
Dissecção espontânea: gravidez e puerpério	FFR falso negativo: disfunção da microcirculação	Sangramento mais frequente					
Takotsubo: pós-menopausa	Menos carga de placa e placas ricas em colesterol	Artéria radial pequena: desafio para a intervenção					
	Cálcio coronariano: importante preditor prognóstico em mulheres	Complicação no local de punção na intervenção					

IAM: DIFERENÇAS ENTRE OS GÊNEROS

ETIOPATOGENIA	ANATOMIA E FISILOGIA	COMPLICAÇÕES	DESFECHOS	ETIOPATOGENIA	ANATOMIA E FISILOGIA	COMPLICAÇÕES	DESFECHOS
Erosão de placa: mais frequente em mulheres, principalmente mais jovens	Vasos coronários mais finos	Microembolização distal: erosão de placa	Maior mortalidade e morbidade	Ruptura de placa: mais prevalente	Vasos coronários mais calibrosos	Arritmias letais são mais frequentes	Melhores desfechos do que mulheres
MINOCA	Doença difusa mais frequente: idosos e diabéticos	Insuficiência cardíaca	Mulheres jovens têm mau prognóstico	MINOCA e outras etiopatogenias menos frequentes	Doença focal mais frequente		
Disfunção microvascular: associada à diabetes	FFR mais elevado em mulheres	Complicações mecânicas			Placas ricas em colesterol e fibroateroma de cápsula fina		
Dissecção espontânea: gravidez e puerpério	FFR falso negativo: disfunção da microcirculação	Sangramento mais frequente					
Takotsubo: pós-menopausa	Menos carga de placa e placas ricas em colesterol	Artéria radial pequena: desafio para a intervenção					
	Cálcio coronariano: importante preditor prognóstico em mulheres	Complicação no local de punção na intervenção					



IAM: DIFERENÇAS ENTRE OS GÊNEROS

ETIOPATOGENIA	ANATOMIA E FISIOLOGIA	COMPLICAÇÕES	DESFECHOS	ETIOPATOGENIA	ANATOMIA E FISIOLOGIA	COMPLICAÇÕES	DESFECHOS
Erosão de placa: mais frequente em mulheres, principalmente mais jovens	Vasos coronários mais finos	Microembolização distal: erosão de placa	Maior mortalidade e morbidade	Ruptura de placa: mais prevalente	Vasos coronários mais calibrosos	Arritmias letais são mais frequentes	Melhores desfechos do que mulheres
MINOCA	Doença difusa mais frequente: idosos e diabéticos	Insuficiência cardíaca	Mulheres jovens têm mau prognóstico	MINOCA e outras etiopatogenias menos frequentes	Doença focal mais frequente		
Disfunção microvascular: associada à diabetes	FFR mais elevado em mulheres	Complicações mecânicas			Placas ricas em colesterol e fibroateroma de cápsula fina		
Dissecção espontânea: gravidez e puerpério	FFR falso negativo: disfunção da microcirculação	Sangramento mais frequente					
Takotsubo: pós-menopausa	Menos carga de placa e placas ricas em colesterol	Artéria radial pequena: desafio para a intervenção					
	Cálcio coronariano: importante preditor prognóstico em mulheres	Complicação no local de punção na intervenção					



IAM: DIFERENÇAS ENTRE OS GÊNEROS

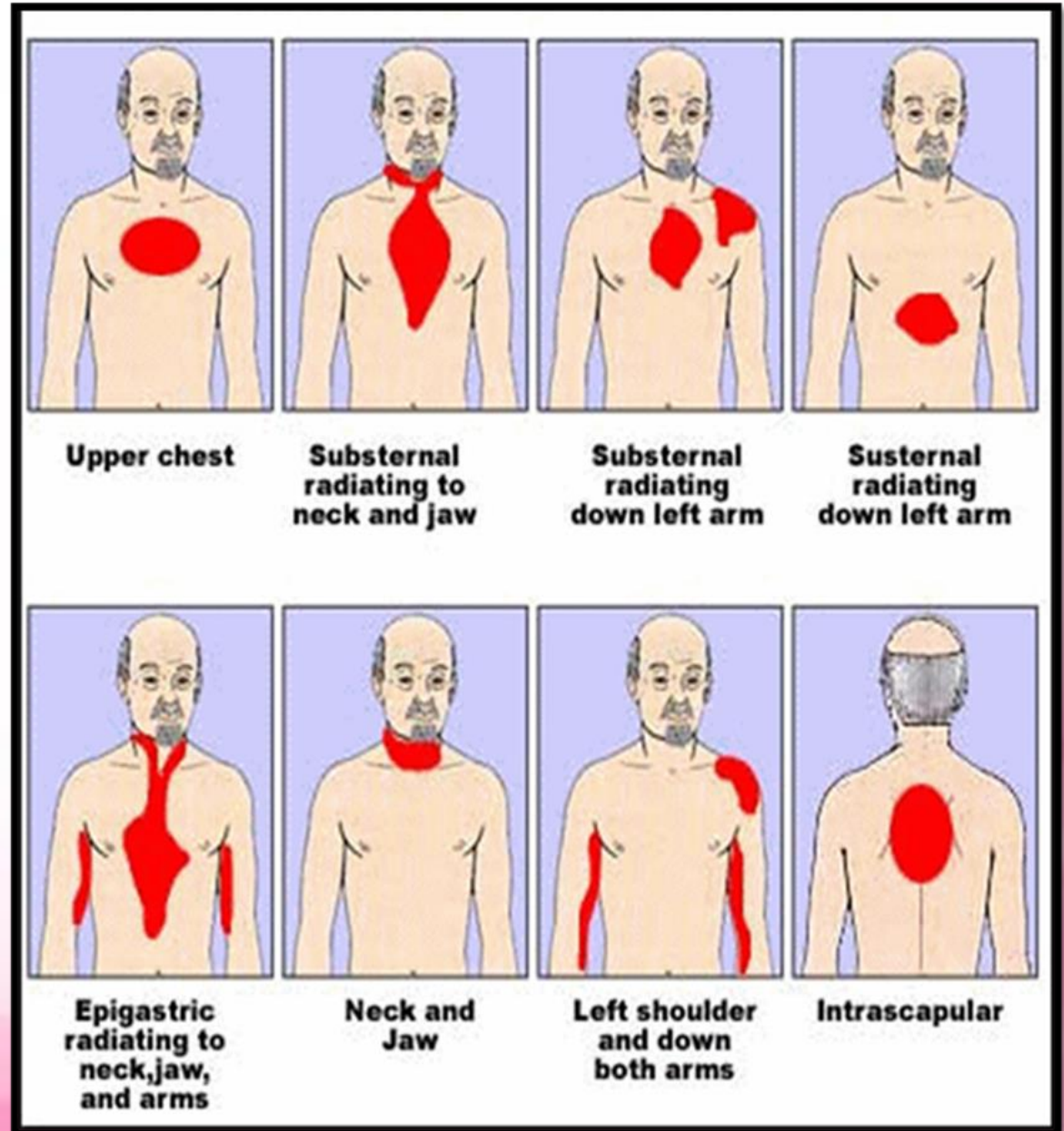
ETIOPATOGENIA	ANATOMIA E FISILOGIA	COMPLICAÇÕES	DESFECHOS	ETIOPATOGENIA	ANATOMIA E FISILOGIA	COMPLICAÇÕES	DESFECHOS
Erosão de placa: mais frequente em mulheres, principalmente mais jovens	Vasos coronários mais finos	Microembolização distal: erosão de placa	Maior mortalidade e morbidade	Ruptura de placa: mais prevalente	Vasos coronários mais calibrosos	Arritmias letais são mais frequentes	Melhores desfechos do que mulheres
MINOCA	Doença difusa mais frequente: idosos e diabéticos	Insuficiência cardíaca	Mulheres jovens têm mau prognóstico	MINOCA e outras etiopatogenias menos frequentes	Doença focal mais frequente		
Disfunção microvascular: associada à diabetes	FFR mais elevado em mulheres	Complicações mecânicas			Placas ricas em colesterol e fibroateroma de cápsula fina		
Dissecção espontânea: gravidez e puerpério	FFR falso negativo: disfunção da microcirculação	Sangramento mais frequente					
Takotsubo: pós-menopausa	Menos carga de placa e placas ricas em colesterol	Artéria radial pequena: desafio para a intervenção					
	Cálcio coronariano: importante preditor prognóstico em mulheres	Complicação no local de punção na intervenção					



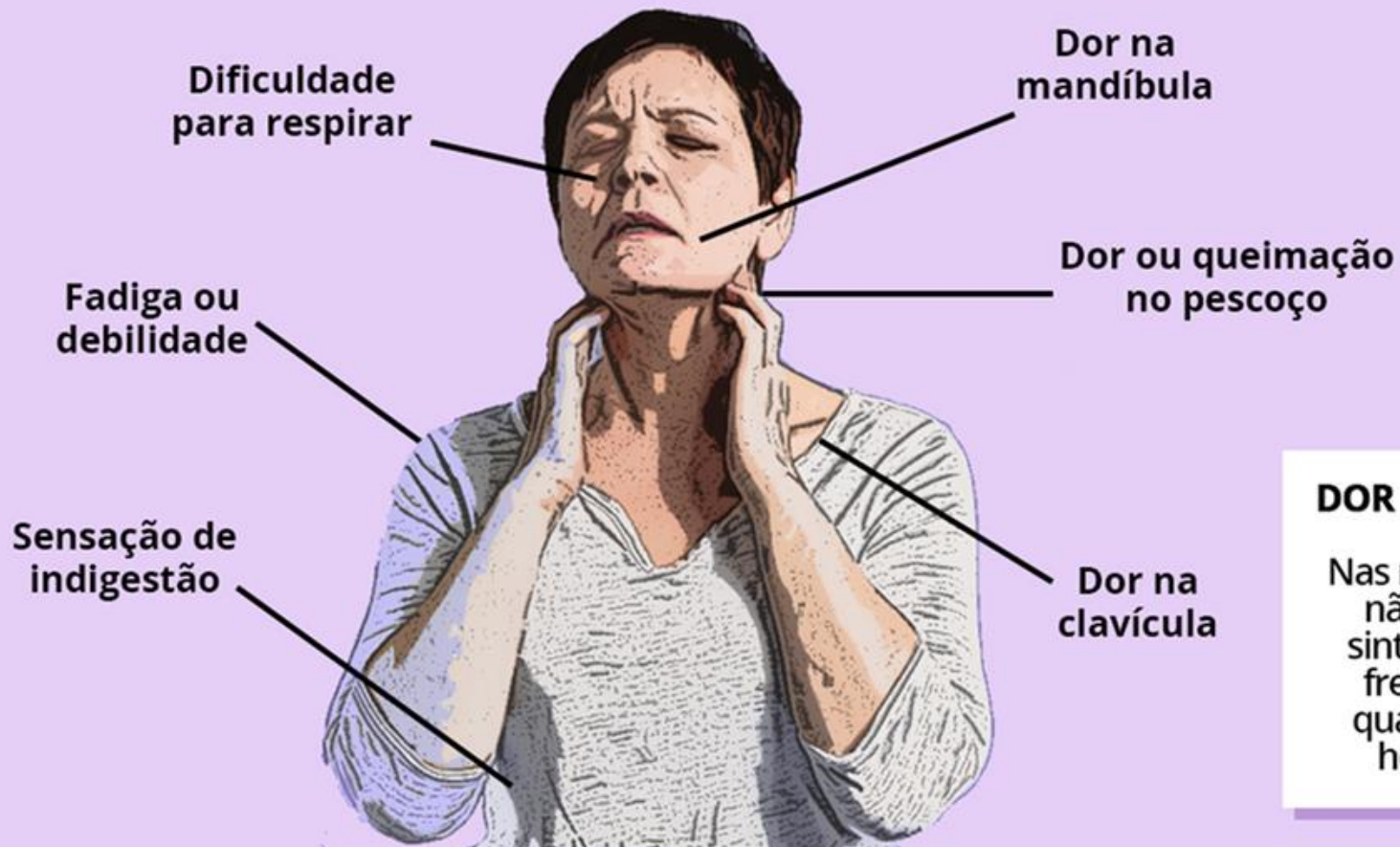
IAM: DIFERENÇAS ENTRE OS GÊNEROS

ETIOPATOGENIA	ANATOMIA E FISILOGIA	COMPLICAÇÕES	DESFECHOS	ETIOPATOGENIA	ANATOMIA E FISILOGIA	COMPLICAÇÕES	DESFECHOS
Erosão de placa: mais frequente em mulheres, principalmente mais jovens	Vasos coronários mais finos	Microembolização distal: erosão de placa	Maior mortalidade e morbidade	Ruptura de placa: mais prevalente	Vasos coronários mais calibrosos	Arritmias letais são mais frequentes	Melhores desfechos do que mulheres
MINOCA	Doença difusa mais frequente: idosos e diabéticos	Insuficiência cardíaca	Mulheres jovens têm mau prognóstico	MINOCA e outras etiopatogenias menos frequentes	Doença focal mais frequente		
Disfunção microvascular: associada à diabetes	FFR elevado em mulheres	Complicações mecânicas			Placas ricas em colesterol e fibroateroma de cápsula fina		
Dissecção espontânea: gravidez e puerpério	FFR falso negativo: disfunção da microcirculação	Sangramento mais frequente					
Takotsubo: pós-menopausa	Menos placa de placa e placas ricas em colesterol	Artéria radial pequena: desafio para a intervenção					
	Cálcio coronariano: importante preditor prognóstico em mulheres	Complicação no local de punção na intervenção					

Localização da dor torácica durante o infarto



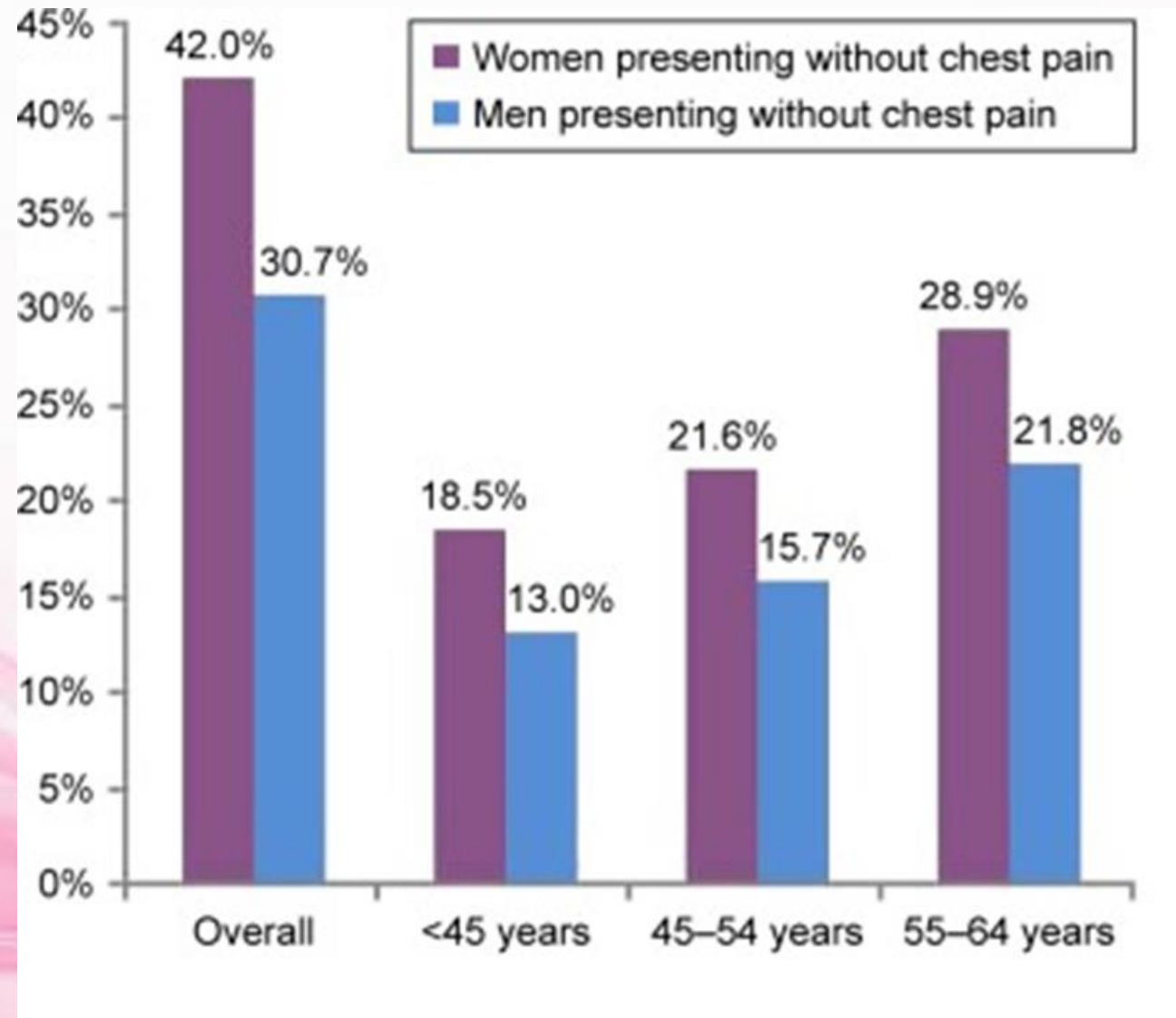
SINTOMAS DO INFARTO EM MULHERES



DOR NO PEITO

Nas mulheres, não é um sintoma tão frequente quanto nos homens

Infarto sem dor torácica



DOENÇAS CARDÍACAS MATAM



8x

+ QUE CÂNCER
DE MAMA



2x

+ QUE TODOS OS
CÂNCERES



As mulheres têm mais
risco de sofrerem um
SEGUNDO INFARTO



Mulheres portadoras de diabetes têm
3x mais risco
de morrerem por infarto do que
aquelas não diabéticas e
50% a mais
do que homens portadores
de diabetes



13%



9,3%

MAIOR
MORTALIDADE HOSPITALAR
no caso de infarto

MULHERES FUMANTES
são mais propensas a sofrer
INFARTO DO MIOCÁRDIO
QUE HOMENS FUMANTES



Na ocorrência de um
infarto a mulher tem
40% MAIS CHANCE
de morrer do que
um homem

“Mulheres também Infartam”



ATENÇÃO

O RISCO DE INFARTO É DUAS VEZES
MAIOR QUANDO A MULHER É FUMANTE.
MULHERES TAMBÉM INFARTAM



Realização:
sbhci
SOCIETADE BRASILEIRA
DE HEMODINAMICA
E CARDIOLOGIA
INTERVENZIONISTA

Apoio:
MINT
MULHERES
INTERVENZIONISTAS

TEMPO É MÚSCULO. CORAÇÃO É TEMPO.
MULHERES TAMBÉM INFARTAM

Realização:
sbhci
SOCIETADE BRASILEIRA
DE HEMODINAMICA
E CARDIOLOGIA
INTERVENZIONISTA

Apoio:
MINT
MULHERES
INTERVENZIONISTAS

INFARTO NÃO É PAPO SÓ DE HOMEM.
MULHERES TAMBÉM INFARTAM



Realização:
sbhci
SOCIETADE BRASILEIRA
DE HEMODINAMICA
E CARDIOLOGIA
INTERVENZIONISTA

Apoio:
MINT
MULHERES
INTERVENZIONISTAS

93%

DAS MORTES POR INFARTO
EM MULHERES EM 2019 TINHAM
FATOR DE RISCO ENVOLVIDO.

- OBESIDADE
- SEDENTARISMO
- TABAGISMO
- DIABETES



**MULHERES
TAMBÉM
INFARTAM**

Realização:
sbhci
SOCIETADE BRASILEIRA
DE HEMODINAMICA
E CARDIOLOGIA
INTERVENZIONISTA

Apoio:
MINT
MULHERES
INTERVENZIONISTAS

93%

DAS MORTES POR INFARTO
EM MULHERES EM 2019 TINHAM
FATOR DE RISCO ENVOLVIDO.

- OBESIDADE
- SEDENTARISMO
- TABAGISMO
- DIABETES

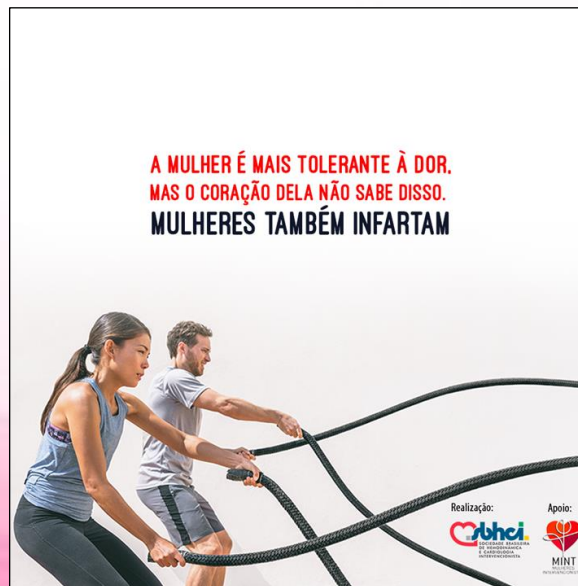


**MULHERES
TAMBÉM
INFARTAM**

Realização:
sbhci
SOCIETADE BRASILEIRA
DE HEMODINAMICA
E CARDIOLOGIA
INTERVENZIONISTA

Apoio:
MINT
MULHERES
INTERVENZIONISTAS

A MULHER É MAIS TOLERANTE À DOR.
MAS O CORAÇÃO DELA NÃO SABE DISSO.
MULHERES TAMBÉM INFARTAM



Realização:
sbhci
SOCIETADE BRASILEIRA
DE HEMODINAMICA
E CARDIOLOGIA
INTERVENZIONISTA

Apoio:
MINT
MULHERES
INTERVENZIONISTAS

VOCÊ SABIA QUE 10% DE TODAS AS COMPLICAÇÕES
NA GESTAÇÃO ESTÃO RELACIONADOS ÀS DOENÇAS
DO CORAÇÃO?

MULHERES TAMBÉM INFARTAM



Realização:
sbhci
SOCIETADE BRASILEIRA
DE HEMODINAMICA
E CARDIOLOGIA
INTERVENZIONISTA

Apoio:
MINT
MULHERES
INTERVENZIONISTAS



**Não era só
uma 'dorzinha'.
Era infarto.**

MULHERES TAMBÉM INFARTAM

Realização:  Apoio: 



**ELA PENSA EM AGRADAR TODO MUNDO.
ELA CUIDA DO CORAÇÃO DE TODOS.
ELA É O CORAÇÃO DA FAMÍLIA, MAS
ESQUECE DE CUIDAR DO CORAÇÃO
QUE LHE DÁ A VIDA.**

**MULHERES
TAMBÉM
INFARTAM**



**NO CORAÇÃO DELA CABE MUITA GENTE.
MUITO SENTIMENTO. O CORAÇÃO DELA
PRECISA DE CUIDADO.**

MULHERES TAMBÉM INFARTAM

Realização:  Apoio: 



ISTO É

SAÚDE DA MULHER

Infarto mata oito vezes mais mulheres do que o câncer de mama



Uma campanha lançada pela Sociedade Brasileira de Hemodinâmica e Cardiologia Intervençional sobre os perigos de **doenças do coração** em mulheres. O infarto, por exemplo, tem sintomas diferentes nos dois gêneros e, por isso, é importante realizar exames periódicos para evitar surpresas.

Sobre a campanha, que chama "**Mulheres também infartam**", Viviana Guzzo Lemke, coordenadora do grupo MINT, (Mulheres Intervençionalistas) fala sobre a importância de reconhecer os sintomas precoces e de outras doenças que podem favorecer o problema.



BANDNEWS

FICAR • BEM • AOS • 40



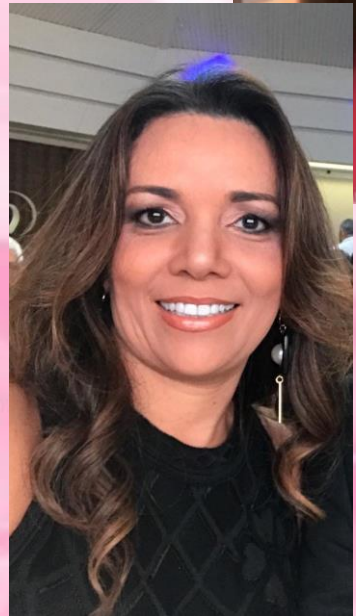
SBHCI lançou a campanha "Mulheres também infartam"

Para piorar esse cenário, aqueles sinais mais conhecidos do infarto, como dor no peito que irradia para o braço e suor frio, nem sempre dão as caras. Elas podem

sentir falta de ar, arritmia e cansaço extremo, o que tende a passar despercebido pelos seus familiares e até mesmo os especialistas. Isso sem falar que as mulheres são menos tolerantes à dor, o que aumenta ainda mais a preocupação para procurar ajuda especializada, permitindo que o infarto se aplique. Para reverter esse quadro, a Sociedade Brasileira de Cardiologia Intervençional, SBHCI, lançou no dia 05 de novembro a campanha "Mulheres também infartam". "O objetivo é chamar a atenção dos profissionais de saúde para o fato de que esse problema é especialmente relevante nos dias de hoje, já que a COVID também pode causar sintomas atípicos e atraso no início do tratamento por receio e dificuldade em procurar ajuda. Viviana Guzzo Lemke, cardiologista intervençionalista da SBHCI, coordenadora do grupo MINT, (Mulheres Intervençionalistas). "Também temos que destacar a importância do diagnóstico precoce, pois no caso do infarto, o tempo é vital."

ficarbemaos40.com.br





Dia 26/02
(sexta-feira)
a partir das 11h

Dra. Giordana Zeferino
Programa
Família Devotos - TV Aparecida



Tema:
Campanha 'Mulheres também Infartam'



DRA. FERNANDA MANGIONE
NA RÁDIO CBN BRASÍLIA

| 9/11 às 11h

TEMA

CAMPANHA
MULHERES TAMBÉM
INFARTAM

DRA. VIVIANA LEMKE
NA RÁDIO JOVEM PAN NEWS

| 07/11 a partir das 6h

TEMA

CAMPANHA
MULHERES TAMBÉM
INFARTAM



Dia 16/02
(terça-feira)
a partir das 13h

Dra. Fernanda Mangione
Programa
De Bem com a Vida, da Rede Gospel



Tema:
Campanha 'Mulheres Também Infartam'



CBN
DRA. VIVIANA LEMKE

NO PROGRAMA **GIRO CBN**,
NA RÁDIO CBN RIBEIRÃO PRETO
TERÇA-FEIRA (10/11) ÀS 15H20

TEMA:
CAMPANHA 'MULHERES TAMBÉM INFARTAM'



DRA. VIVIANA LEMKE

NO JORNAL ALESP CONECTA
| TV ALESP |

SEGUNDA-FEIRA (09/11), ÀS 17h00

TEMA
CAMPANHA
MULHERES TAMBÉM INFARTAM



DRA. VIVIANA LEMKE
NO JORNAL DA RECORD

| 6/11, a partir das 19h45

TEMA

CAMPANHA
MULHERES TAMBÉM
INFARTAM



DRA. MARIA SANALI

NO JORNAL DIÁRIO,
| TV DIÁRIO | AFIADA DA TV GLOBO

| 7/11, ÀS 11h45

TEMA
CAMPANHA
MULHERES TAMBÉM
INFARTAM



12:28

78%

Publicações

mulherestambeminfartam



Curtido por rojascomunicacaooficial e outras pessoas

mulherestambeminfartam Obrigada @susanavieiraoficial por compartilhar nossa campanha! Seu apoio é muito imp... mais

Ver todos os 14 comentários

raquelita_rojas Sensacional @susanavieiraoficial



1:57

Publicações



Curtido por raquelita_rojas e outras pessoas

mulherestambeminfartam Marisa Orth apoia a campanha 'Mulheres também infartam' • Confira este recadinh... mais

Ver todos os 7 comentários

rojascomunicacaooficial 🍌🍌🍌 muito bom





mulherestambeminfartam

Curtido por gislainemarin e outras pessoas
mulherestambeminfartam Obrigada por nos ajudar a divulgar esta esta camapnha tão importante ... mais
Ver todos os 4 comentários
raquelita_rojas
rojascomunicacaooficial

mulherestambeminfartam

Problemas no coração matam 8 vezes mais mulheres do que o câncer de mama

Publicações



mulherestambeminfartam

Curtido por gislainemarin e outras pessoas
mulherestambeminfartam Veja só a mensagem que a atriz Suzy Rego nos mandou! Obrigada @suzyrego pelo a... mais
Ver todos os 4 comentários
suzyrego Grata por me permitir compartilhar informação importante, @mulherestambeminfartam



mulherestambeminfartam

Curtido por gislainemarin e outras pessoas
mulherestambeminfartam #REPOST
@faamorenna ... mais
Há 3 dias · Ver tradução



mulherestambeminfartam

Curtido por fermangione e outras pessoas
mulherestambeminfartam A apresentadora @claudiatenoriooficial é uma das apoiadoras da c... mais
Ver todos os 4 comentários
coracaoalerta
sbhci



MULHERES TAMBÉM INFARTAM

VISÃO GERAL/FACEBOOK

DADOS ATUAIS - MAIO/21

Facebook
14.155
Seguidores

Página criada dia 15 de outubro de 2020.

f Facebook

OUT/20

Seguidores

Outubro de 2020

0

Seguidores

↑ 14.155%

Maio de 2021

14.155

MAI/21

3.038
Média de interações
(últimos 4 meses)

53,3
Média de interação/post
(últimos 4 meses)

A interação é a soma de reações com comentários, número de clicks e exibições.

MULHERES TAMBÉM INFARTAM

VISÃO GERAL/INSTAGRAM

DADOS ATUAIS - MAIO/21

Instagram
2.020
Seguidores

Página criada dia 15 de outubro de 2020.

Instagram

OUT/20

Seguidores

Outubro de 2020

0

Seguidores

Maio de 2021

2.020

Mês com maior crescimento - Março/21

↑ 255%

MAI/21

3.025
Média de interações
(últimos 4 meses)

53,7
Média de interação/post
(últimos 4 meses)

A interação é a soma de reações com comentários, número de clicks e exibições.

MULHERES TAMBÉM INFARTAM

DADOS DO FILTRO



Impressões

112,9 mil



Aberturas

3,2 mil



Capturas

631



Salvamentos

178



Compartilhamentos

167



SIGA A CAMPANHA
**MULHERES
TAMBÉM
INFARTAM**
NO INSTAGRAM

@MULHERESTAMBEMINFARTAM

Realização:



Apoio:



