

Comissão Nacional de Incorporação de Tecnologias no Sistema Único de Saúde

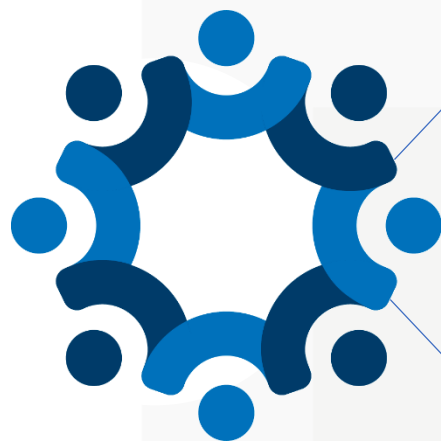
ESTRUTURA

Conitec

A Conitec é um órgão colegiado permanente, integrante da estrutura do Ministério da Saúde, e tem por objetivo assessorar a Pasta nas atribuições relativas à incorporação, exclusão ou alteração de tecnologias em saúde, pelo SUS, bem como na constituição ou alteração de Protocolos Clínicos e Diretrizes Terapêuticas (PCDT).

CONITEC

Estrutura



Comitês

Decreto nº
11.161/2022

Secretaria
Executiva

Medicamentos

Produtos e procedimentos

Protocolos Clínicos e
Diretrizes Terapêuticas

DGITS

Departamento de Gestão e
Incorporação
de Tecnologias em Saúde

Secretaria de Ciência, Tecnologia e
Inovação e do Complexo Econômico-
Industrial da Saúde

DECRETO Nº 11.161/2022

Composição dos Comitês

15
membros
(cada Comitê)



Núcleo de Avaliação de Tecnologias
em Saúde (NATS)



Diretrizes Clínicas

- Protocolos Clínicos e Diretrizes Terapêuticas
- Diretrizes Diagnósticas e Terapêuticas
- Protocolos de Uso
- Diretrizes Brasileiras/Nacionais

Protocolos Clínicos e Diretrizes Terapêuticas (PCDT)

- São documentos que estabelecem critérios para o diagnóstico da doença ou do agravo à saúde; o tratamento preconizado, com os medicamentos e demais produtos apropriados, quando couber; as posologias recomendadas; os mecanismos de controle clínico; o acompanhamento e a verificação dos resultados terapêuticos, a serem seguidos pelos gestores do SUS.
- Devem ser **baseados em evidência científica** e considerar critérios de eficácia, segurança, efetividade e custo-efetividade das tecnologias recomendadas.

Demandas



Incorporação, alteração ou exclusão de tecnologias



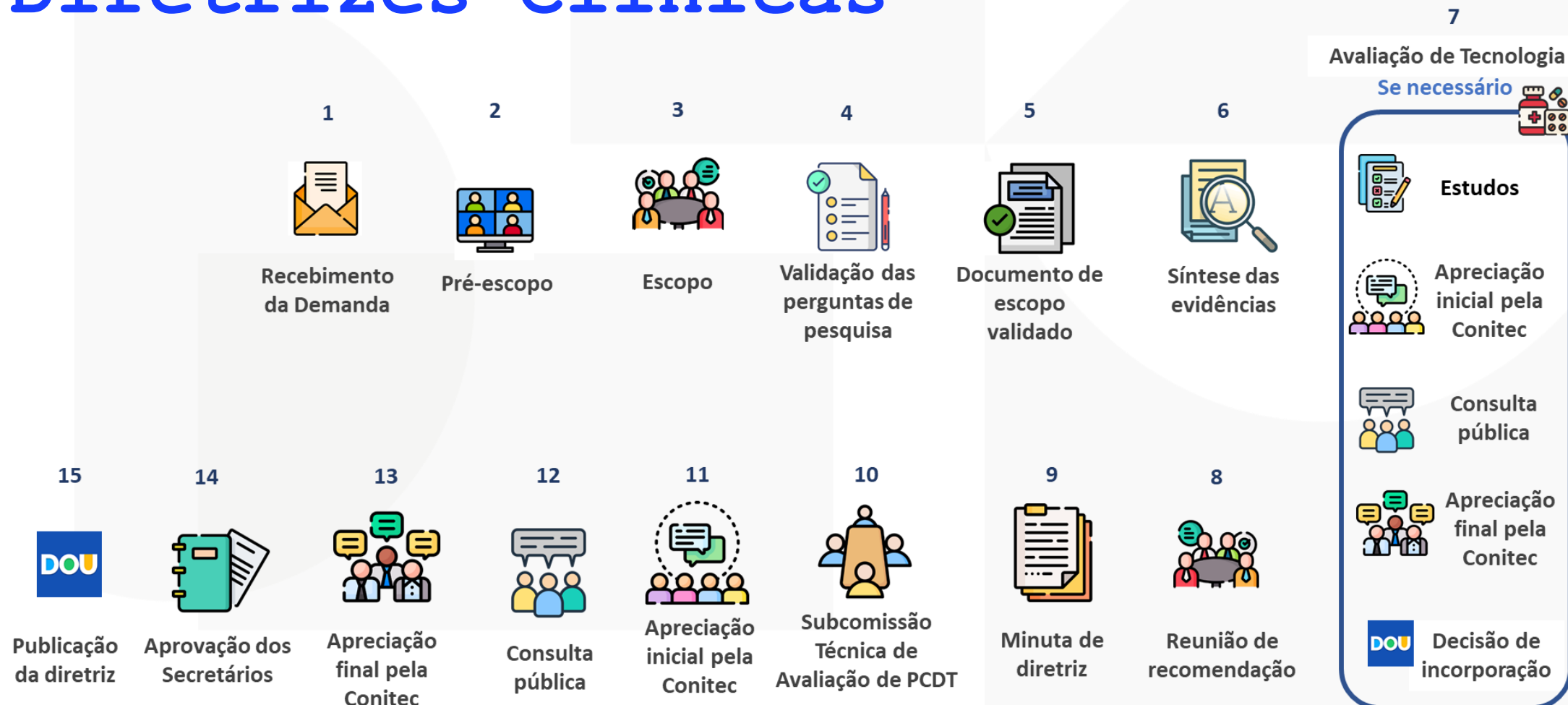
Demanda de Área Técnica do Ministério da Saúde



Atualização baseada nas evidências disponíveis

FLUXO

Diretrizes Clínicas



Diretrizes Clínicas

186

diretrizes publicadas
pelo Ministério da Saúde



78

diretrizes clínicas em
atualização ou elaboração



PCDT do Distúrbio do Espectro da Neuromielite Óptica

Protocolos e diretrizes em elaboração/atualização em 2025

Selecione tudo

(Em branco)

Doenças Raras

Oncologia

Nome

Todos

Tipo

☐ DDT

☐ Diretriz

☐ Diretrizes Brasileiras

☐ PCDT

Status

☐ Aprovado*

☐ Conitec

☐ Em atualização

☐ Em elaboração

78

Total

Nome	STATUS	Tipo
Colangite Biliar Primária	Em elaboração	PCDT
Crânioestenoses	Em elaboração	Diretrizes Brasileiras
Cuidado ao paciente com Doença Renal Crônica no SUS	Em atualização	Diretriz
Deficiência de Biotinidase	Aprovado*	PCDT
Deficiência do Hormônio do Crescimento - Hipopituitarismo	Em atualização	PCDT
Dermatite Atópica	Conitec	PCDT
Diabetes Mellito Tipo 1	Em atualização	PCDT
Diabetes Mellito tipo 2	Em atualização	PCDT
Diabetes Insípido	Aprovado*	PCDT
Disfunção Neurogênica do Trato Urinário Inferior em Adultos (antes Bexiga Neurogênica)	Aprovado*	PCDT
Dislipidemia: Prevenção de eventos cardiovasculares e pancreatite	Em atualização	PCDT
Dispositivos cardíacos implantáveis	Em elaboração	Diretrizes Brasileiras
Distonias e Espasmo Hemirrácia	Aprovado*	PCDT
Distúrbio do Espectro da Neuromielite Óptica	Em elaboração	PCDT
Doença de Alzheimer	Conitec	PCDT
Doença de Crohn	Em atualização	PCDT
Doença de Parkinson	Aprovado*	PCDT
Doença Pulmonar Obstrutiva Crônica	Conitec	PCDT
Endometriose	Conitec	PCDT
Epilepsia	Aprovado*	PCDT

https://www.gov.br/conitec

Site



conitec@saude.gov.br



MINISTÉRIO DA
SAÚDE

