



Política Nacional de Práticas Integrativas e Complementares no SUS: 18 anos



MINISTÉRIO DA
SAÚDE



Histórico da PNPIC



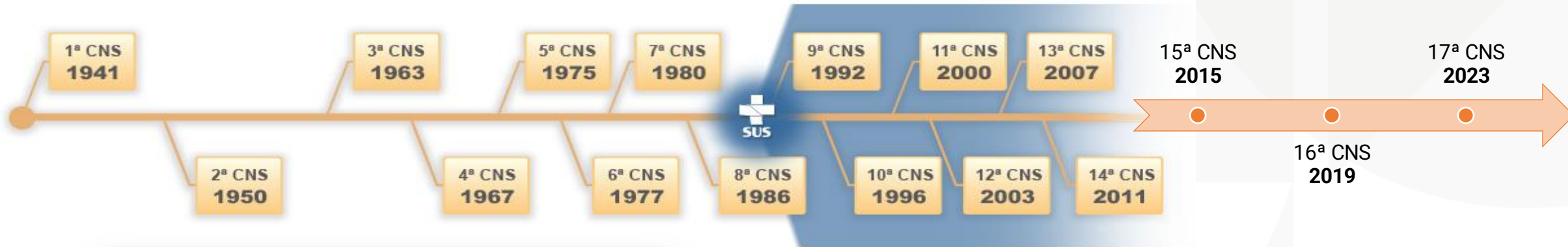
MINISTÉRIO DA
SAÚDE



Contexto Nacional - Conferências Nacionais de Saúde

GOV.BR/SAUDE

f @ t v minsaude



No eixo: A defesa da Estratégia de Saúde da Família (ESF) para a consolidação do modelo de atenção resolutivo - Aumento da resolutividade de ações - acesso às Práticas Integrativas e Complementares em Saúde.

8ª Conferência Nacional de Saúde
Relatório final deliberou em seu pela “*introdução de práticas alternativas de assistência à saúde no âmbito dos serviços de saúde, possibilitando ao usuário o acesso democrático de escolher a terapêutica preferida*” (CNS, 1986, p. 10).



MINISTÉRIO DA SAÚDE



MINISTÉRIO DA SAÚDE

PNPIC

Política Nacional de Práticas Integrativas e Complementares no SUS



MINISTÉRIO DA SAÚDE
SECRETARIA DE GESTÃO ESTRATÉGICA E PARTICIPATIVA

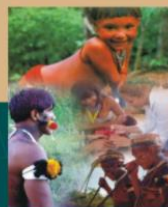
POLITICA NACIONAL DE EDUCAÇÃO POPULAR EM SAÚDE

FITOTERÁPICOS



POLÍTICA NACIONAL DE ATENÇÃO À SAÚDE DOS POVOS INDÍGENAS

SAÚDE INDÍGENA



Aprovada pela Portaria do Ministério da Saúde
nº 254, de 31 de janeiro de 2002
(DOU nº 26 - Seção 1, p. 46 a 49, de 6 de fevereiro de 2002)

FUNASA
Ministério da Saúde
Fundação Nacional de Saúde

GOV.BR/SAUDE

f @ t v minsaude

MTCI E POLÍTICAS PÚBLICAS DE SAÚDE

Políticas de Saúde em Medicinas Tradicionais:

- Política Nacional de Atenção à Saúde dos Povos Indígenas
- Política Nacional de Atenção Integral à Saúde do Povo Cigano/Romani
- Política Nacional de Saúde Integral das Populações do Campo, da Floresta e das Águas (PNSIPCF)
- Política Nacional de Educação Popular em Saúde
- Outras

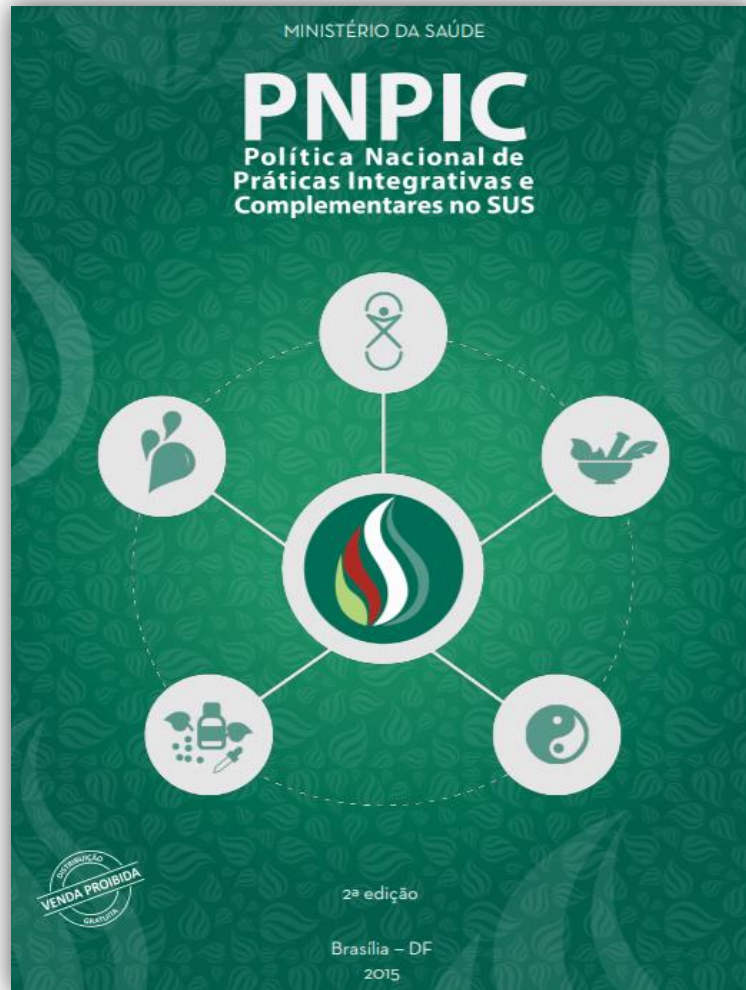
Políticas de Saúde em Medicinas Complementares:

- Política Nacional de Práticas Integrativas e Complementares no SUS
- Política e Programa Nacional de Plantas Medicinais e Fitoterápicos



MINISTÉRIO DA SAÚDE

GOVERNO FEDERAL
BRASIL
UNIÃO E RECONSTRUÇÃO



01

Portaria GM/MS nº 971, de 3 de maio de 2006 (5 PICS)

1. Medicina Tradicional Chinesa/Acupuntura, 2. Homeopatia, 3. Plantas Medicinais/Fitoterapia, 4. Termalismo social/Crenoterapia e 5. Medicina Antroposófica.

02

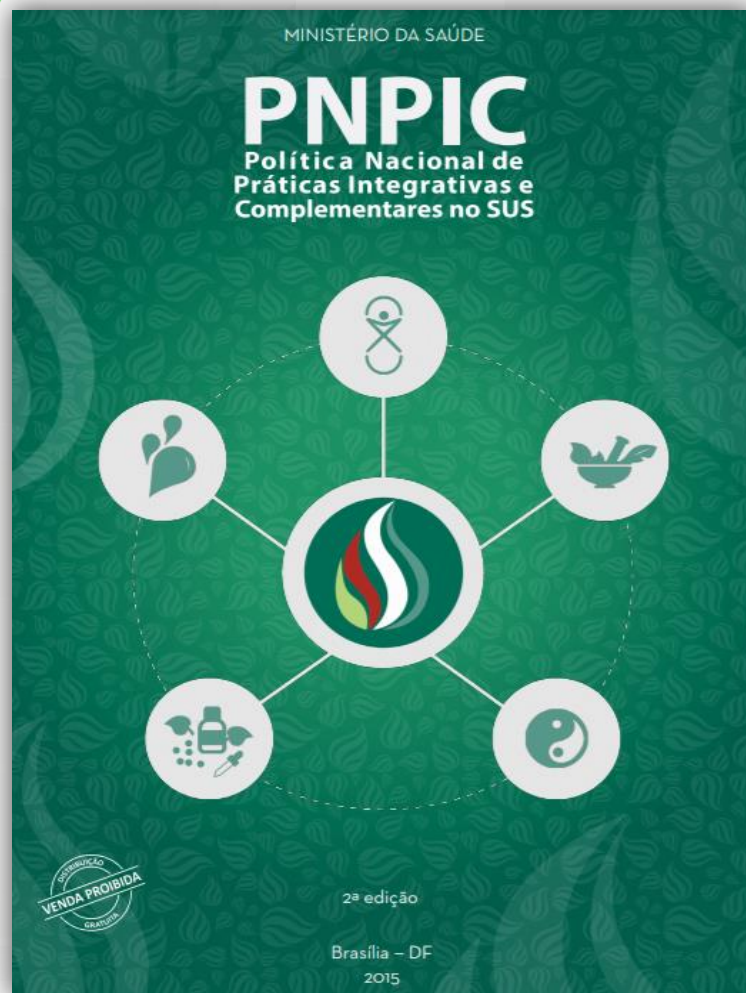
Portaria GM/MS nº 849 de 27 de março de 2017 (+ 14 PICS)

6. Arteterapia, 7. Ayurveda, 8. Biodança, 9. Dança circular, 10. Meditação, 11. Musicoterapia, 12. Naturopatia, 13. Osteopatia, 14. Quiropraxia, 15. Reflexoterapia, 16. Reiki, 17. Shantala, 18. Terapia comunitária integrativa e 19. Yoga.

03

Portaria nº 702, de 21 de março de 2018 (+10 PICS)

20. Apiterapia, 21. Aromaterapia, 22. Bioenergética, 23. Constelação Familiar, 24. Cromoterapia, 25. Geoterapia, 26. Hipnoterapia, 27. Imposição de mãos, 28. Ozonioterapia e 29. Terapia de florais.



- ❖ Incorporar e **implementar as PICS no SUS**, na perspectiva da prevenção de agravos e da promoção e recuperação da saúde, com ênfase na atenção básica, voltada para o cuidado continuado, humanizado e integral em saúde.
- ❖ Contribuir para o **aumento da resolubilidade do sistema** e ampliação do acesso à PNPIC, garantindo qualidade, eficácia, eficiência e segurança no uso.
- ❖ Promover a racionalização das ações de saúde, estimulando **alternativas inovadoras** e socialmente contributivas ao desenvolvimento sustentável de comunidades.
- ❖ Estimular as ações referentes ao controle/participação social, promovendo o **envolvimento responsável e continuado** dos usuários, gestores e trabalhadores nas diferentes instâncias de efetivação das políticas de saúde.

Dados de monitoramento das PICS (2017-2023)

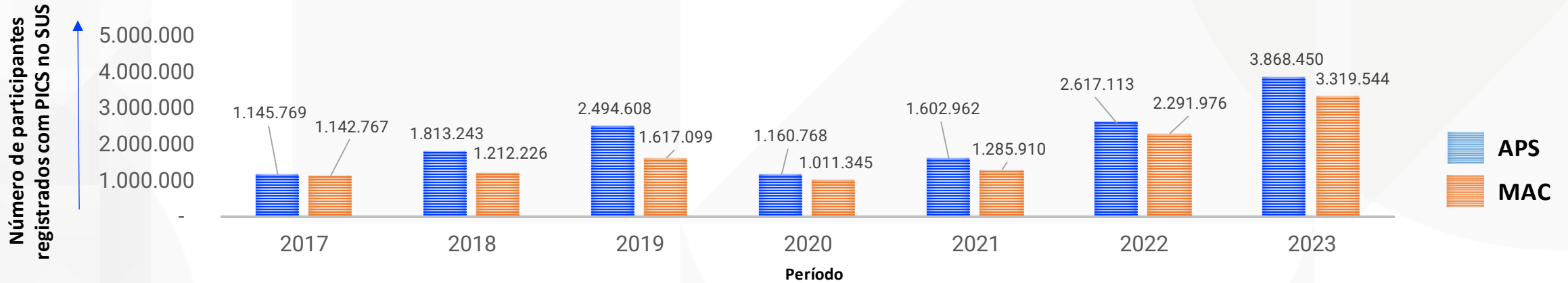


MINISTÉRIO DA
SAÚDE



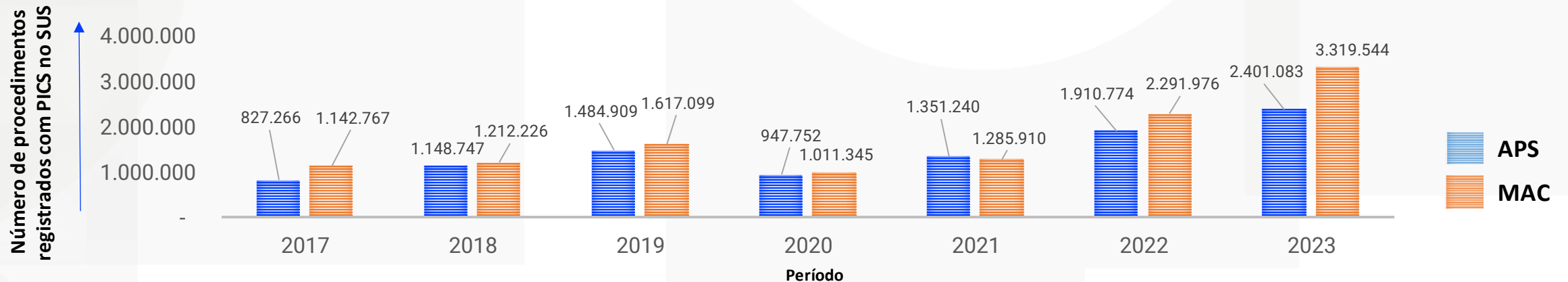
Cenário da implementação da PNPIIC no território brasileiro (2017-2023)

Número de PARTICIPANTES registrados com Práticas Integrativas e Complementares em Saúde no SUS (APS e MAC) de 2017 a 2023 no BRASIL.



Total de 26.583.780 PARTICIPANTES em procedimentos no período de 2017 a 2023 no Brasil

Número de PROCEDIMENTOS registrados com Práticas Integrativas e Complementares em Saúde no SUS (APS e MAC) de 2017 a 2023 no BRASIL.

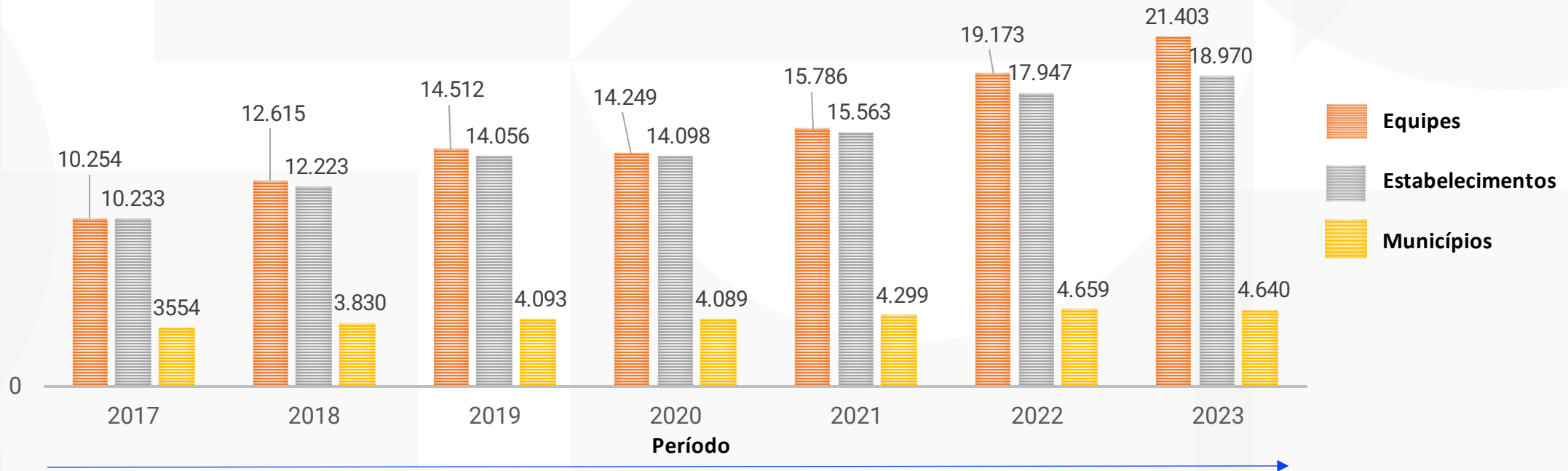


Total de 21.952.638 de PROCEDIMENTOS no período de 2017 a 2023 no Brasil

Cenário da implementação da PNPIK no território brasileiro (2017-2023)

Número de municípios, estabelecimentos e equipes com procedimentos registrados com práticas integrativas e complementares em saúde na APS 2017-2023 no BRASIL.

Número de equipes, estabelecimentos e municípios com registro de PICS



Em 2023 os procedimentos PICS foram registrados em:

- 36% do total das equipes
- 39% dos estabelecimentos
- 83% dos Municípios

No período de 2017-2023 as PICS foram registradas em algum momento em 98% dos Municípios

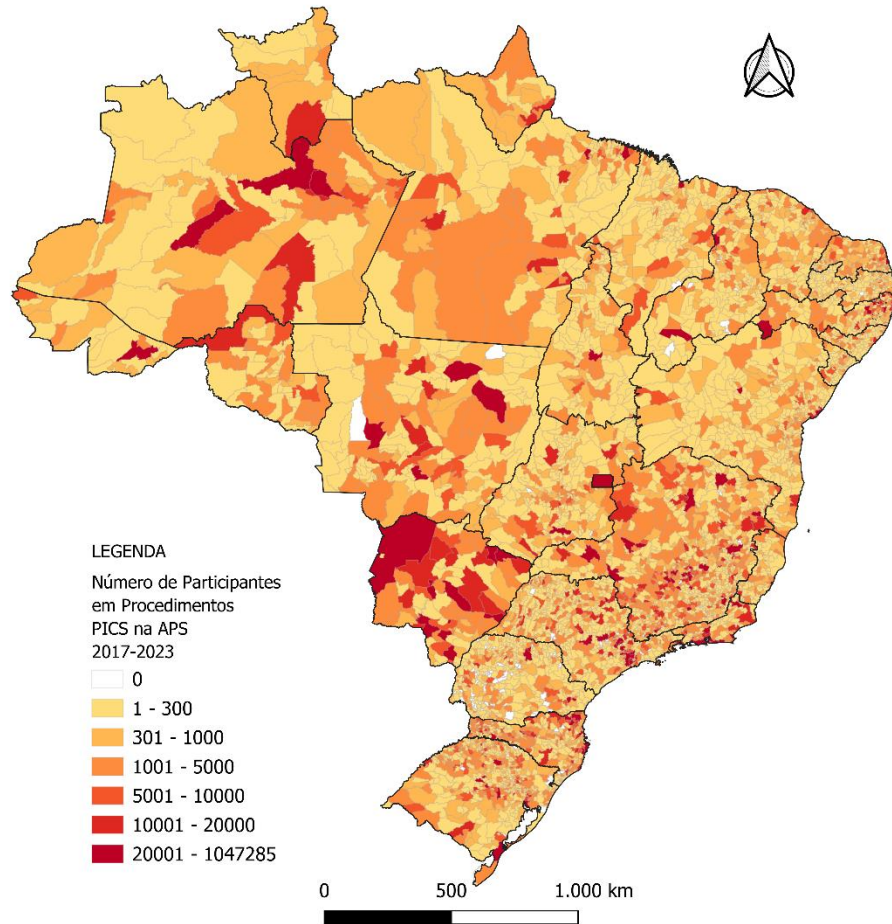
- Comparando o crescimento dos registros de PARTICIPANTES em procedimentos PICS no período de 2017 a 2023 temos:
 - Registros Totais (APS e MAC): **201%** de crescimento
 - Registros APS: **220%**
 - Registros MAC: **190%**
- Comparando o crescimento do ano de 2023 com relação a 2022, os PARTICIPANTES em procedimentos PICS teve um crescimento na APS de **63%** e na MAC teve um crescimento de **45%**

Cenário da implementação da PNPIC no território brasileiro

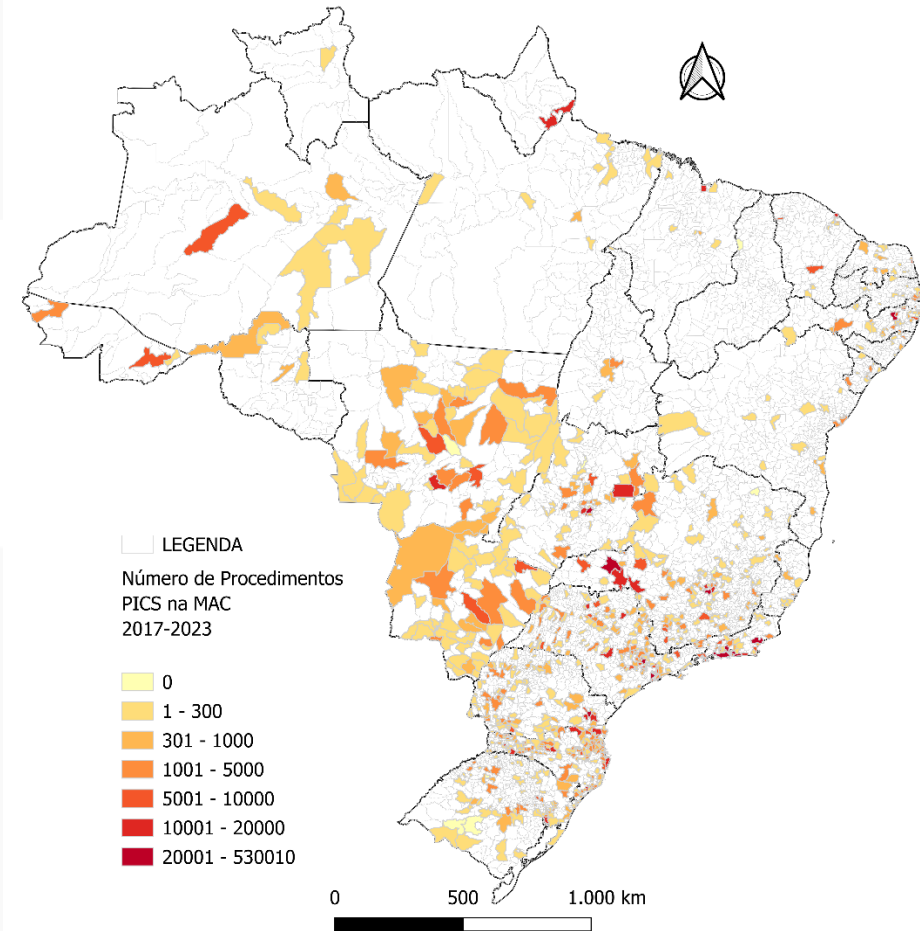
GOV.BR/SAUDE

f @ t v minsaude

Distribuição geográfica do número de procedimentos de PICS registrados na **APS** no Brasil no período de 2017-2023.



Distribuição geográfica do número de procedimentos de PICS registrados na **MAC** no Brasil no período de 2017-2023.



Fonte: Base de dados SAPS e extraídos do SISAB e SIA, no período de 2017 a 2023. Disponível em: <<https://sisab.saude.gov.br/>>. Acesso em: 07 de março de 2024.

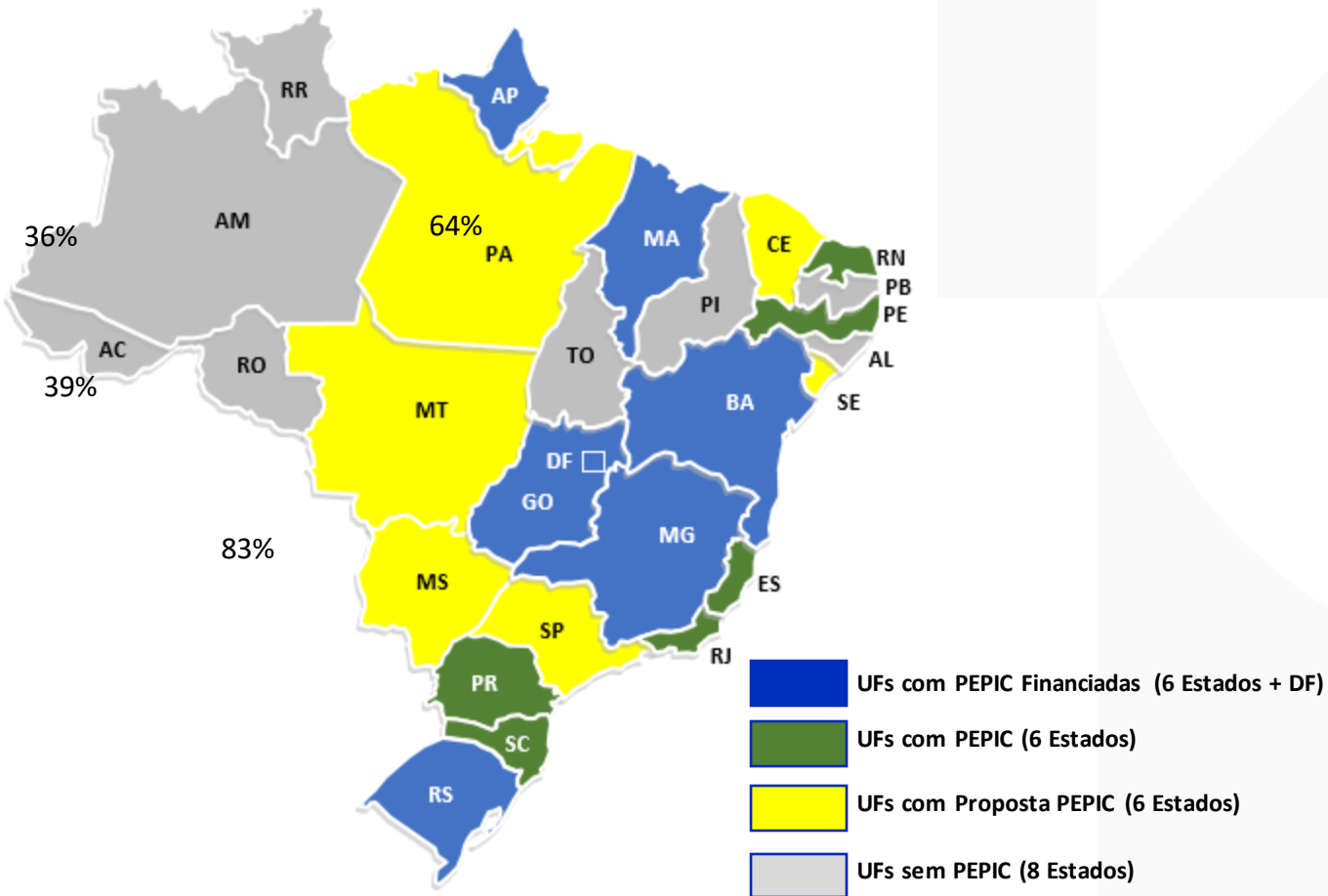


MINISTÉRIO DA SAÚDE

GOVERNO FEDERAL
BRASIL
UNIÃO E RECONSTRUÇÃO

Cenário da implementação da PNPIC no território brasileiro

Número de estados brasileiros que tem oficializado a PNPIC por algum documento oficial.

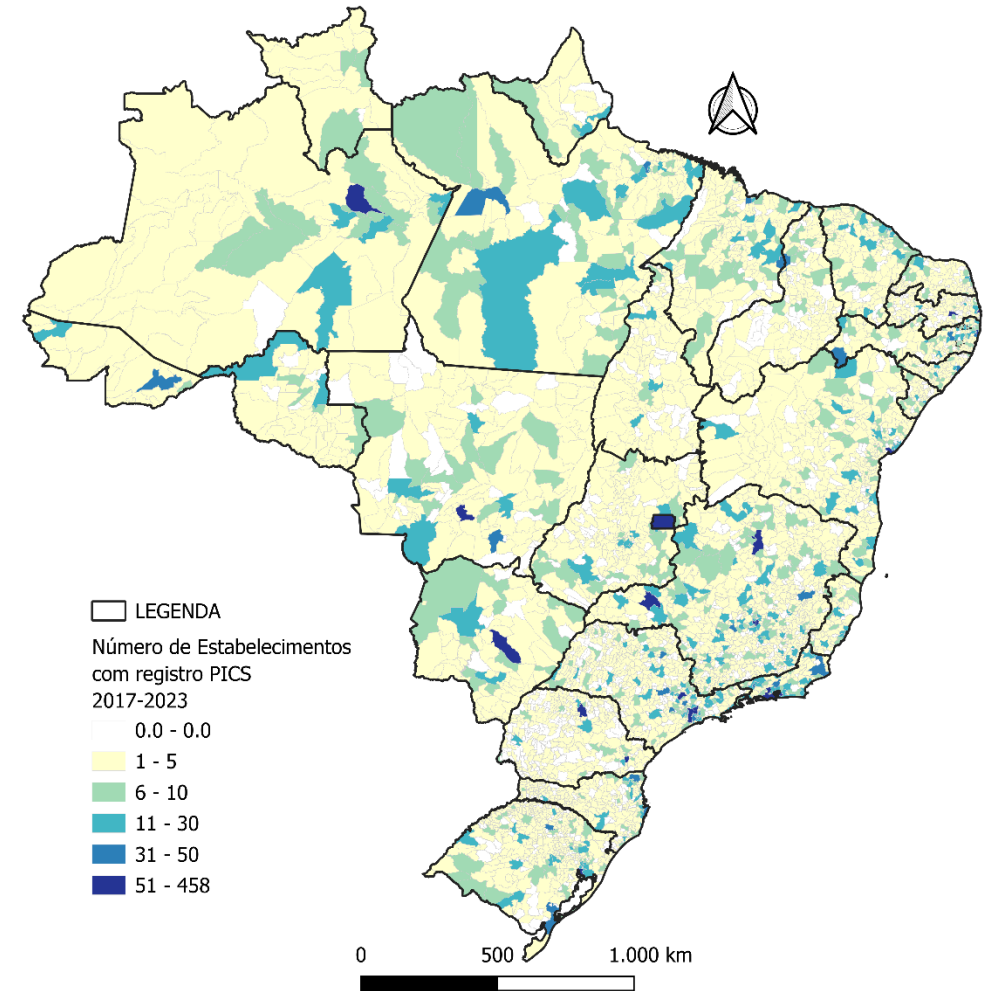


São 12 estados + DF que possuem algum documento formalizando a PEPIC e todos os 26 estados + DF possuem registros PICS

Onde são ofertadas as PICS?

Unidades Básicas de Saúde; Ambulatórios especializados; Integrado a serviços de Reabilitação, Saúde Mental; Centros de PICS; Integrado em Hospitais

Distribuição geográfica do número de estabelecimentos com registro de procedimentos de PICS na APS no Brasil no período de 2017-2023.



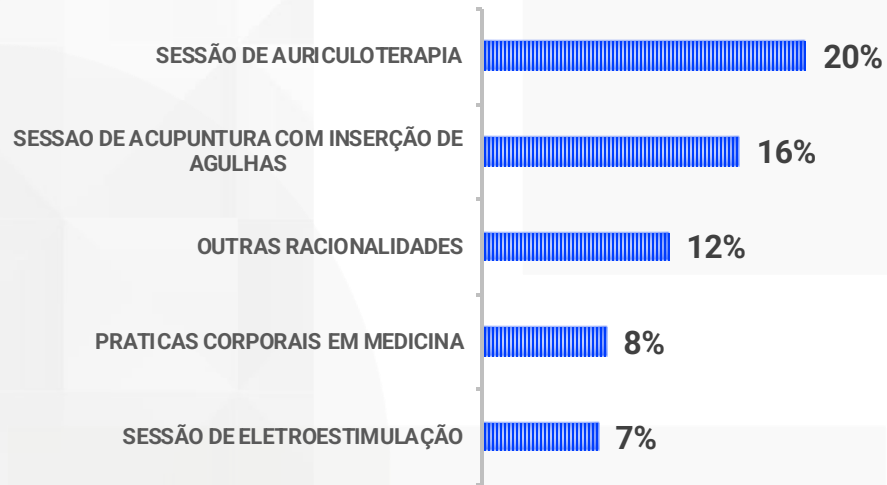
Fonte Ufs com PEPIC e com Financiamento: levantamento interno NTG-PNPIC

Fonte Mapa: SISAB Acesso em: 31 de janeiro de 2024.

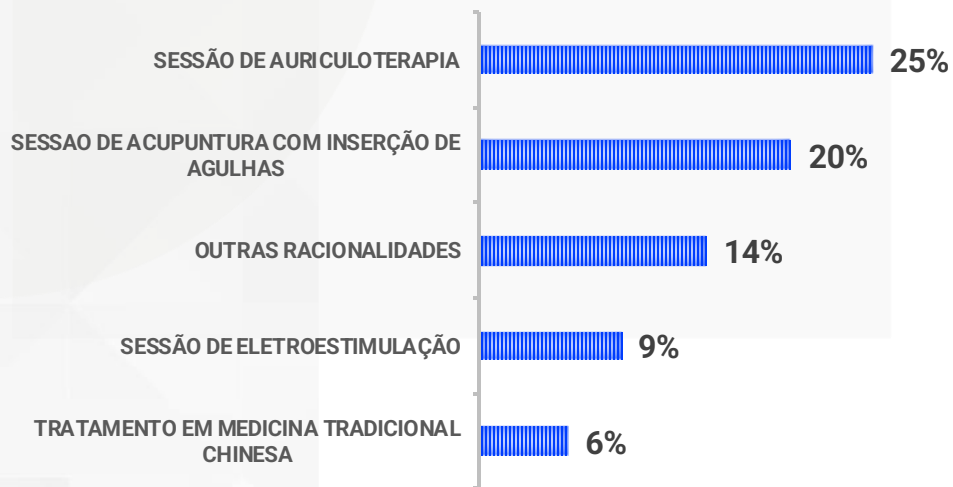
Fonte nº total de estabelecimentos: <https://elasticsearch.saude.gov.br/geral>. Acesso em: 31 de janeiro de 2024.

Cenário da implementação da PNPIC no território brasileiro (2017-2023)

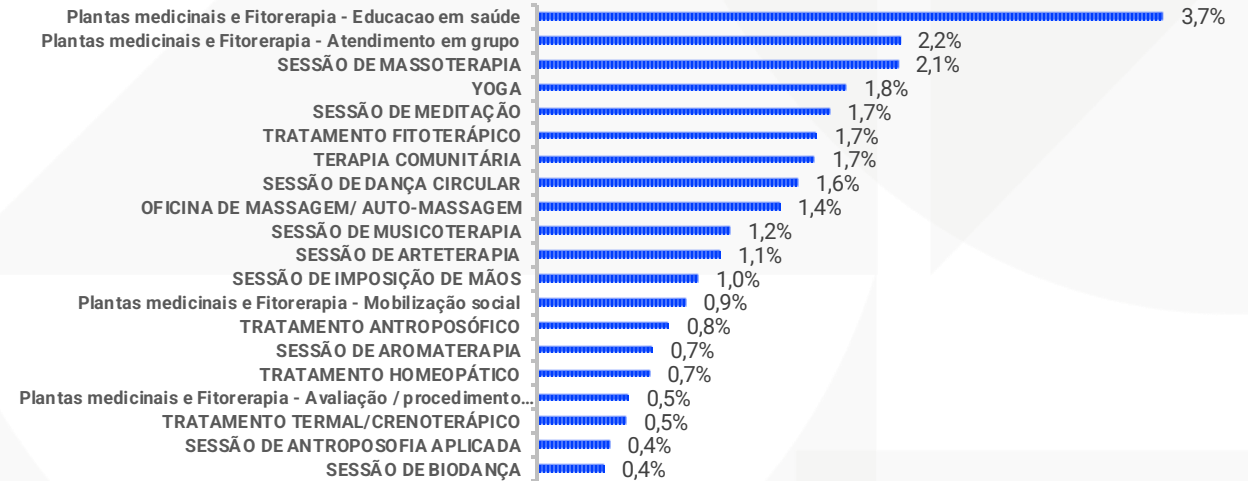
Cinco PICS com maior número de PARTICIPANTES em procedimentos registrados no SUS (APS e MAC) 2017-2023 no BRASIL.



Cinco práticas PICS com maior número de PROCEDIMENTOS registrados no SUS (APS e MAC) 2017-2023 no BRASIL.



PICS acima de 70 mil PARTICIPANTES em procedimentos anuais registrados no SUS (APS e MAC) 2017- 2023 no BRASIL, (EXCETO Racionalidade Medicina Tradicional Chinesa e Outras Racionalidades)

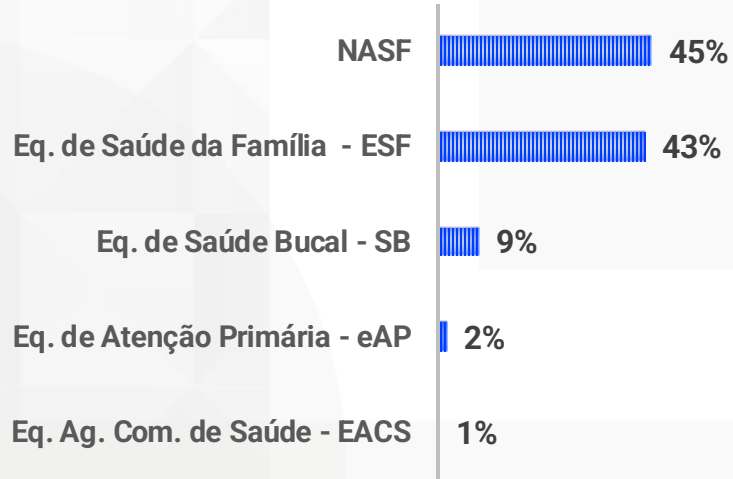


PICS acima de 70 mil em PROCEDIMENTOS anuais registrados no SUS (APS e MAC) 2017- 2023 no BRASIL, (EXCETO Racionalidade Medicina Tradicional Chinesa e Outras Racionalidades)

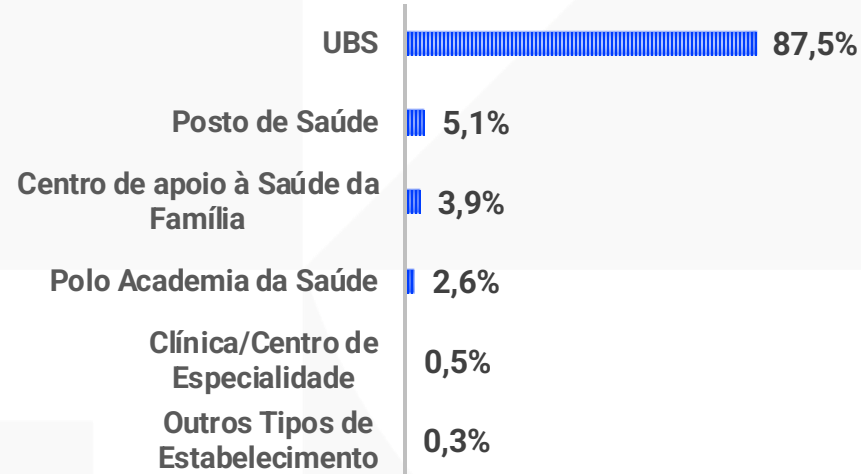


Cenário da implementação da PNPIC no território brasileiro (2017-2023)

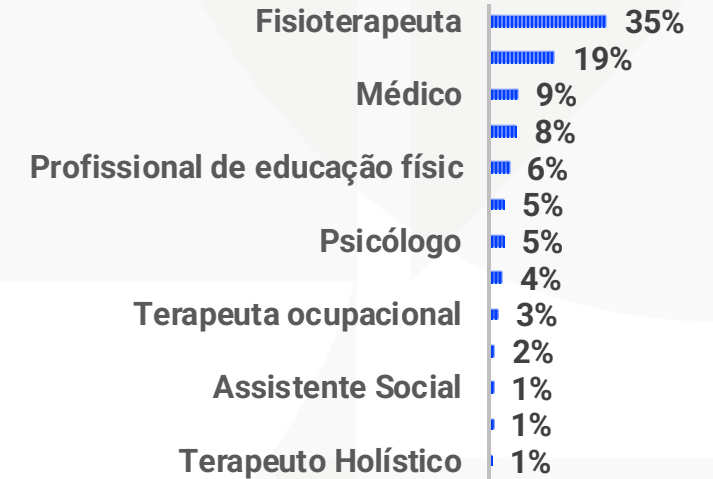
Tipos de Equipe com mais registros de procedimentos na APS entre 2017 e 2023 no BRASIL



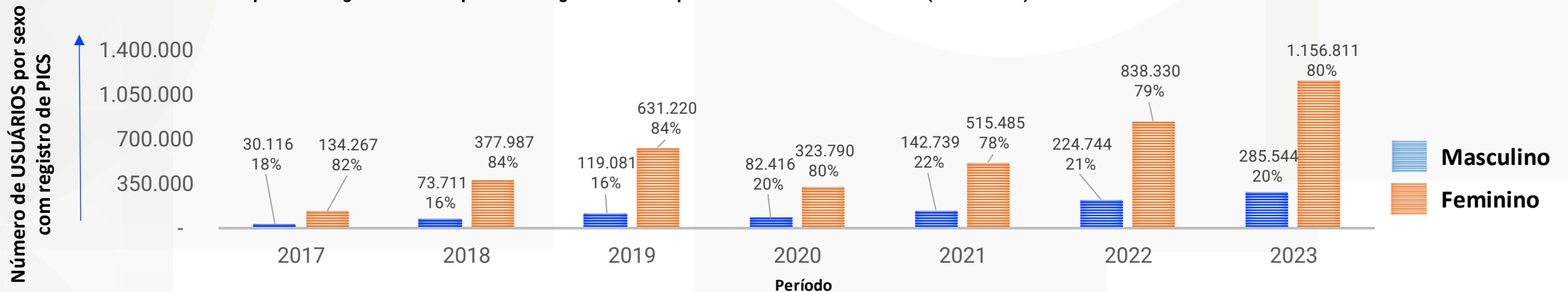
Tipos de Estabelecimentos com mais registros de procedimentos na APS entre 2017 e 2023 no BRASIL



Categorias Profissionais com mais registros de procedimentos na APS entre 2017 e 2023 no BRASIL



Número de USUÁRIOS por sexo registrados com práticas integrativas e complementares em saúde no SUS (APS e MAC) de 2017 a 2023 no BRASIL.



Total de 4.936.241 usuários (19% masculino e 81% feminino) atendidos por procedimentos PICS no Brasil (2017 a 2023)

Projetos do NTG-PNPIC (2023-2024)



MINISTÉRIO DA
SAÚDE



Ministério da Saúde



Plano Nacional de Saúde
|2024-2027|

SUS+ MINISTÉRIO DA SAÚDE GOVERNO FEDERAL BRASIL UNIÃO E RECONSTRUÇÃO

Objetivo 1: “Fortalecer a atenção primária, ampliando a cobertura da Estratégia Saúde da Família e da Saúde Bucal, com vistas à universalização do acesso, à abrangência do cuidado integral, à promoção da saúde, à prevenção de doenças e agravos e à redução de desigualdades de raça/etnia, de gênero, regionais e sociais.”

Nº	Meta	Indicador	Índice de Referência (mês/ano)	Previsão 2024-2027
13	Ampliar o registro da oferta de procedimentos de PICS ⁴⁹ na Atenção Primária à Saúde (APS) para cada mil habitantes cadastrados na APS no período de 12 meses.	Quantidade de procedimentos de PICS registrados no SISAB para cada mil habitantes cadastrados na APS.	11 (dez/2022)	28

É a primeira vez que a PNPIC tem um indicador no PNS

Ampliação de **11** procedimentos /1000hab para **28**

Termos de Execução Descentralizada (TED) junto às Universidades

GOV.BR/SAUDE



Os planos de trabalho já estão em execução

UFPeI

- Curso de Aperfeiçoamento sobre manejo e controle da Dor Crônica e Síndromes Dolorosas

UFPE

- Projeto de Ativação de Atores Sociais para o Avanço do Cuidado Integral na APS

UFSC

- Formação em Auriculoterapia
- Formação em Acupuntura
- Elaboração de material para formação em Ventosaterapia

FIOCRUZ

- Projeto de Saúde Mental e Bem viver para o cuidado integral

PO 000D - PNPIC R\$14.000.000



MINISTÉRIO DA SAÚDE

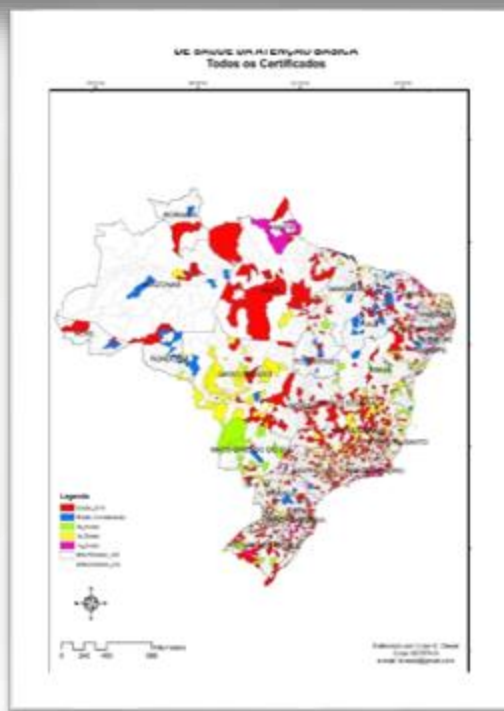
GOVERNO FEDERAL
BRASIL
UNIÃO E RECONSTRUÇÃO

Formações UFSC

PRÁTICAS INTEGRATIVAS E COMPLEMENTARES

FORMAÇÃO EM AURICULOTERAPIA

PARA PROFISSIONAIS DE SAÚDE DA ATENÇÃO BÁSICA



Cursos online AVASUS (UFRN)



Gestão de Práticas Integrativas e Complementares



Uso de Plantas Medicinais e Fitoterápicos para Agentes Comunitários de Saúde



Curso de Qualificação em Plantas Medicinais e Fitoterápicos na Atenção Básica - Módulo I



Introdução às Práticas Integrativas e Complementares: Medicina Tradicional Chinesa



Introdução às Práticas Integrativas e Complementares: Práticas Corporais e Mentais da Medicina Tradicional



Introdução às Práticas Integrativas e Complementares: Antroposofia Aplicada à Saúde

Ambiente Virtual de Aprendizagem do SUS – Avasus. **Módulos Educacionais.**
Disponível: <https://avasus.ufrn.br/local/avasplugin/cursos/cursos.php?search=PICS>



Curso de Acupuntura para Médicos da Atenção Básica



MINISTÉRIO DA SAÚDE

GOVERNO FEDERAL
BRASIL
UNIÃO E RECONSTRUÇÃO

Cursos online AVASUS lançados em 2024

Próximos cursos a serem lançados ao longo de 2024



Introdução às Práticas Integrativas e Complementares em Saúde: Yoga

CAV-UFPE / UFRN / SEDIS / LAIS / PNPIC / MS

3183 inscritos até 16 de maio



Introdução às Práticas Integrativas e Complementares em Saúde: Aromaterapia

PNPIC / CAV-UFPE / UFRN / SEDIS / LAIS / MS

13495 inscritos até 16 de maio

Shantala

Automassagem

Reflexologia

Meditação

Musicoterapia

Terapia de Florais

Termalismo

Ayurveda

Qualificação em Plantas Medicinais e Fitoterápicos na Atenção Básica – Módulo II

Plantas Medicinais e Fitoterápicos para Tratamento de Feridas na APS

Projeto de Implementação das Linhas de Cuidado “Dor Crônica” e “Saúde Mental” com a ampliação da oferta a partir das Práticas Integrativas e Complementares em Saúde

GOV.BR/SAUDE

f @ t v minsaude



Rio Grande do Sul: município de Bento Gonçalves

Maranhão: municípios de Itapecuru Mirim e Alcântara



MINISTÉRIO DA SAÚDE



Obrigado!



MINISTÉRIO DA
SAÚDE



Departamento de Gestão do Cuidado Integral
Contato: dgci@saude.gov.br

SRTVN, Quadra 701, Via WS Norte, Lote D
Edifício PO 700, 5º andar - Brasília/DF - Brasil

