

A Importância da Caneta de Adrenalina Autoinjetável no Contexto da Anafilaxia no âmbito do SUS

PL 85/ 2024

Dispõe sobre fornecimento gratuito da caneta de adrenalina auto injetável pelo Sistema Único de Saúde (SUS).

Dr^a. Alessandra Leal

Mãe do Caio - Alérgico Alimentar Múltiplo

Farmacêutica Bioquímica – INCA – MS

Doutora e Mestre em Ciências - INI/ Fiocruz

Educadora em Alergias Alimentares - @menucaiu

Projeto de Lei 884/24

Dispõe sobre a autorização para comercialização e a incorporação pelo Sistema Único de Saúde (SUS) das canetas autoaplicáveis de adrenalina, cria o Programa Caneta da Vida, e dá outras providências.



O que é Anafilaxia

A anafilaxia é uma reação alérgica grave, potencialmente fatal, multissistêmica, que pode ocorrer rapidamente, em segundos ou algumas horas, devido a hiperreatividade do sistema imunológico após a exposição a um alérgeno: alimentos, látex, medicamentos, picada de insetos.



Manifestações clínicas

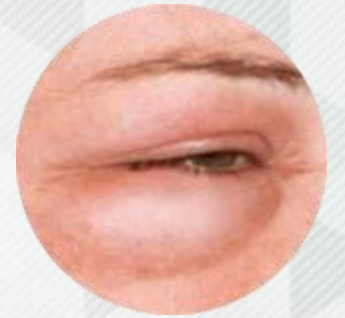
As manifestações clínicas da anafilaxia variam, podendo afetar diversos órgãos do corpo, com sintomas variáveis, de leves até formas graves, que podem ser potencialmente fatais caso não haja tratamento imediato.

sintomas cutâneos e subcutâneos - urticária, prurido, rubor, angioedema (inchaço dos tecidos profundos da pele) de lábios-língua-úvula (edema de glote).

sintomas respiratórios: espirros, coriza, tosse, dificuldade respiratória, broncoespasmo, hipoxemia

sintomas gastrointestinais: náuseas, cólicas abdominais intensas, vômitos repetitivos, diarreia

Sintomas cardiovasculares : Taquicardia, tontura, síncope, dor precordial, hipotensão arterial, choque



Diagnóstico da Anafilaxia

A anafilaxia é uma emergência médica, cujo diagnóstico é clínico. É fundamental que os sinais e sintomas sejam reconhecidos durante a anamnese detalhada do paciente.

A presença de dois ou mais desses sintomas imediatamente após a exposição a um alérgeno suspeito é um alerta para o diagnóstico e a necessidade de tratamento imediato.



Tratamento da Anafilaxia

A adrenalina é o tratamento de primeira linha para anafilaxia.

É o único fármaco capaz de reverter rapidamente os sintomas graves, como dificuldade respiratória e queda de pressão arterial.

A administração precoce da adrenalina é essencial para reversão do quadro e salvar a vida do paciente.

De acordo com a World Allergy Organization (WAO), o uso de auto injetores de epinefrina é recomendado para que o paciente possa realizar a auto administração do medicamento, que deve estar prescrito no plano de emergência, como a primeira providência após o início dos sintomas.

Encaminhamento do paciente a emergência hospitalar para medidas adicionais.



A Caneta de Adrenalina

A caneta auto injetável é um dispositivo simples e eficaz para administrar a adrenalina rapidamente em caso de emergência.

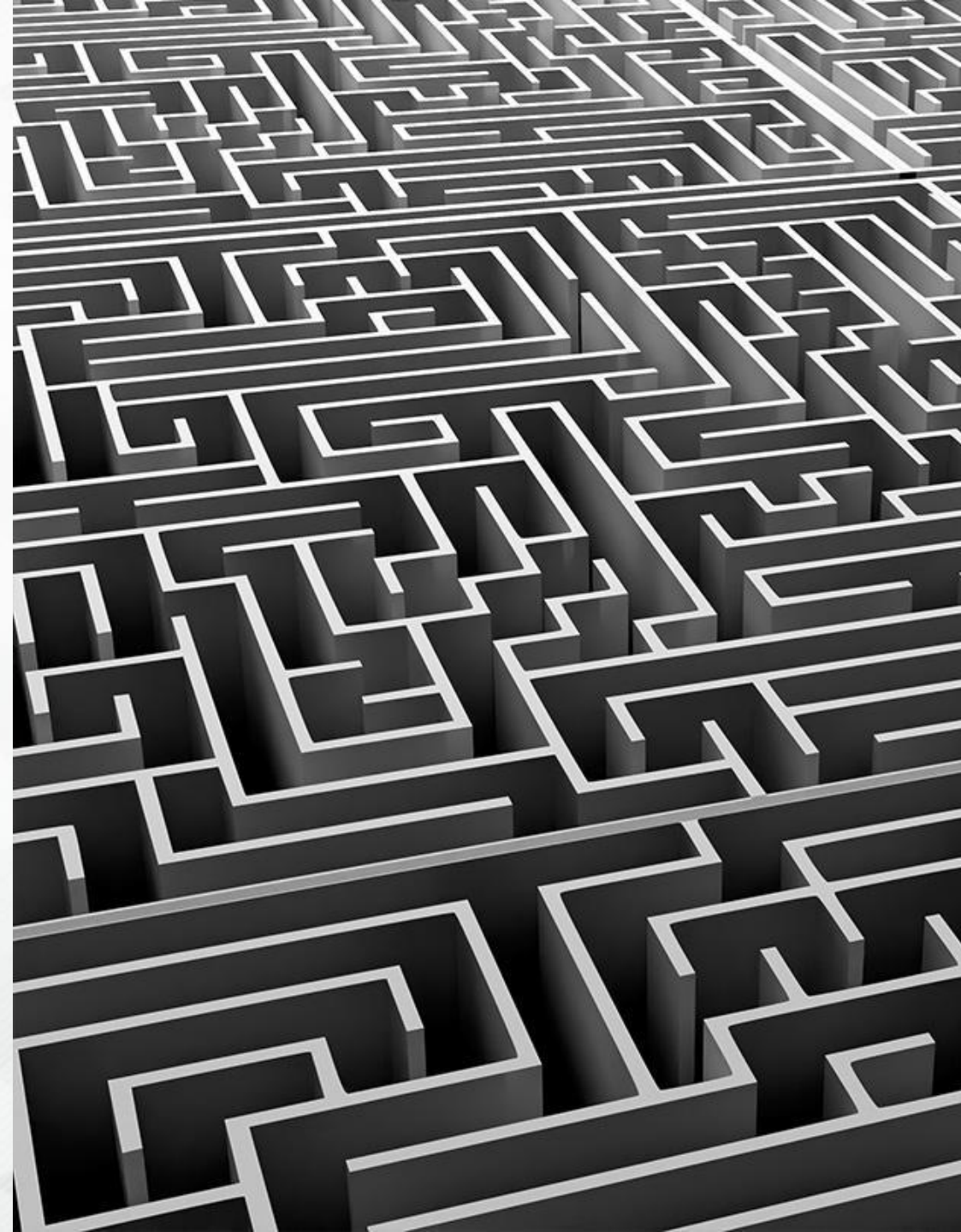
Sua praticidade e facilidade de uso são fundamentais, especialmente em situações de alto estresse, onde cada segundo conta, permitindo que o próprio paciente ou seu cuidador seja capaz de aplicá-la com segurança.

Ao contrário das ampolas de adrenalina, de uso hospitalar, a caneta auto injetável elimina a necessidade de preparação da dose e aplicação por meio de seringas, o que pode ser confuso e perigoso para pessoas sem treinamento.



Desafios Atuais

- Infelizmente, nem todos têm acesso fácil a essa medicação crucial para o tratamento da anafilaxia.
- A indisponibilidade de auto injetores de adrenalina continua sendo um grande problema de saúde pública.
- Pacientes em risco de anafilaxia precisam adquirir auto injetores de adrenalina através de importadoras ou custear um advogado para adquirir o dispositivo pelo SUS.
- Isso pode representar um desafio significativo para a maioria dos pacientes, especialmente devido ao seu alto custo.



A anafilaxia é uma corrida contra o tempo

A rapidez no socorro com a medicação adequada é crucial para a estabilização do quadro clínico e para a proteção da vida do paciente.

Quanto mais rápido for o reconhecimento dos sintomas, e intervenção farmacológica correta, maiores são as chances de evitar complicações graves e potencialmente fatais.

O tratamento imediato é, portanto, essencial para prevenir o desfecho fatal.



Segurança da Caneta de Adrenalina

- A caneta de adrenalina autoinjetável é segura e fácil de usar, mesmo por pessoas leigas. Contém uma dose precisa de adrenalina, evitando possíveis erros de dosagem.
- amplamente recomendada pelos órgãos de saúde em todo o mundo para o tratamento de anafilaxia.
- Sua apresentação é simples e intuitiva, minimiza o risco de erros na administração, mesmo em situações de estresse.
- Além disso, a dose pré-determinada garante a administração correta, evitando sub ou superdosagem.



Desafios e Oportunidades

- Apesar da importância da caneta de adrenalina, ainda enfrentamos desafios quanto ao acesso a esse medicamento no Brasil.
- O Projeto de Lei 884/24 representa uma oportunidade única para garantir que todos os pacientes com risco de anafilaxia tenham acesso gratuito e fácil à adrenalina autoinjetável pelo Sistema Único de Saúde - SUS.

Projeto de Lei 884/24

- O PL 884/24 propõe incluir a caneta de adrenalina autoinjetável entre os medicamentos fornecidos gratuitamente pelo SUS.
- Isso significa que todos os pacientes com risco de anafilaxia terão acesso gratuito à adrenalina, garantindo tratamento imediato em caso de emergência.

Benefícios do PL 884/24

- O PL 884/24 é um passo importante para garantir políticas públicas eficazes no manejo da anafilaxia.
- A criação de protocolos clínicos e diretrizes terapêuticas no Ministério da Saúde sobre anafilaxia é essencial no manejo adequado deste agravo de saúde.
- A caneta de adrenalina autoinjetável desempenha um papel vital no tratamento da anafilaxia, e sua inclusão no rol de medicamentos fornecidos pelo SUS é uma medida crucial para garantir o acesso equitativo a todos os pacientes.
- Representa um avanço significativo no manejo das alergias graves.

Resultando em melhora na rapidez e eficácia do tratamento de anafilaxia, reduzindo significativamente os riscos de complicações graves ou fatais.

- Acesso igualitário ao tratamento da anafilaxia para todos os pacientes.

Benefícios do PL 884/24

- Redução do tempo de resposta em casos de emergência.
- Diminuição do número de internações e mortes por anafilaxia.
- Além de ser fornecida gratuitamente pelo SUS, a caneta de adrenalina também estará disponível para compra em farmácias e drogarias.
- Isso garante acesso fácil e rápido para aqueles que precisam e optam por comprar o medicamento.
- É crucial educar as escolas sobre como reconhecer os sintomas e administrar a caneta de adrenalina para salvar vidas.
- Disponibilizar auto injetores de adrenalina para casos de anafilaxia nas escolas possibilita uma resposta rápida e eficaz no tratamento das reações anafiláticas, promovendo a segurança dos estudantes que sofrem com essas condições.

Esperamos que em breve seja possível adquirir a adrenalina auto-injetável no Brasil.

A Sociedade Brasileira de Pediatria e a Associação Brasileira de Alergia e Imunologia Clínica, Profissionais de saúde e pacientes têm lutado para que este dispositivo esteja disponível a todos os pacientes com risco de anafilaxia.

Afinal, toda história merece um final feliz.

Agradeço a todos pela atenção e comprometimento com esta causa tão importante.

É possível criar um futuro mais seguro para aqueles com alergias alimentares e anafilaxia.

Vamos juntos.

Para mais informações sobre alergias alimentares e anafilaxia:

 alessa.leal@hotmail.com

 [@menucaju](https://www.instagram.com/menucaju)

