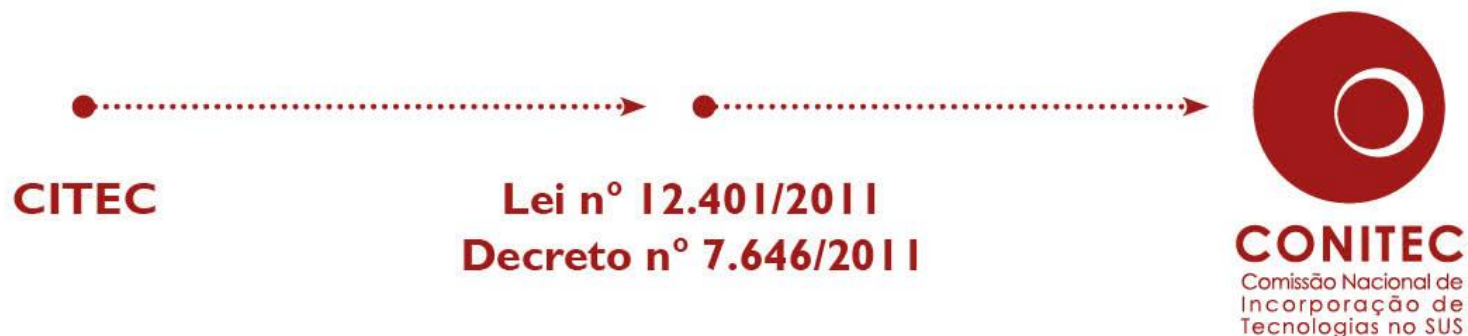


Ministério da Saúde
Secretaria de Ciência, Tecnologia e Insumos Estratégicos

DEPARTAMENTO DE GESTÃO E INCORPORAÇÃO DE TECNOLOGIAS EM SAÚDE - DGITS



NOVO MARCO – LEI N° 12.401/2011



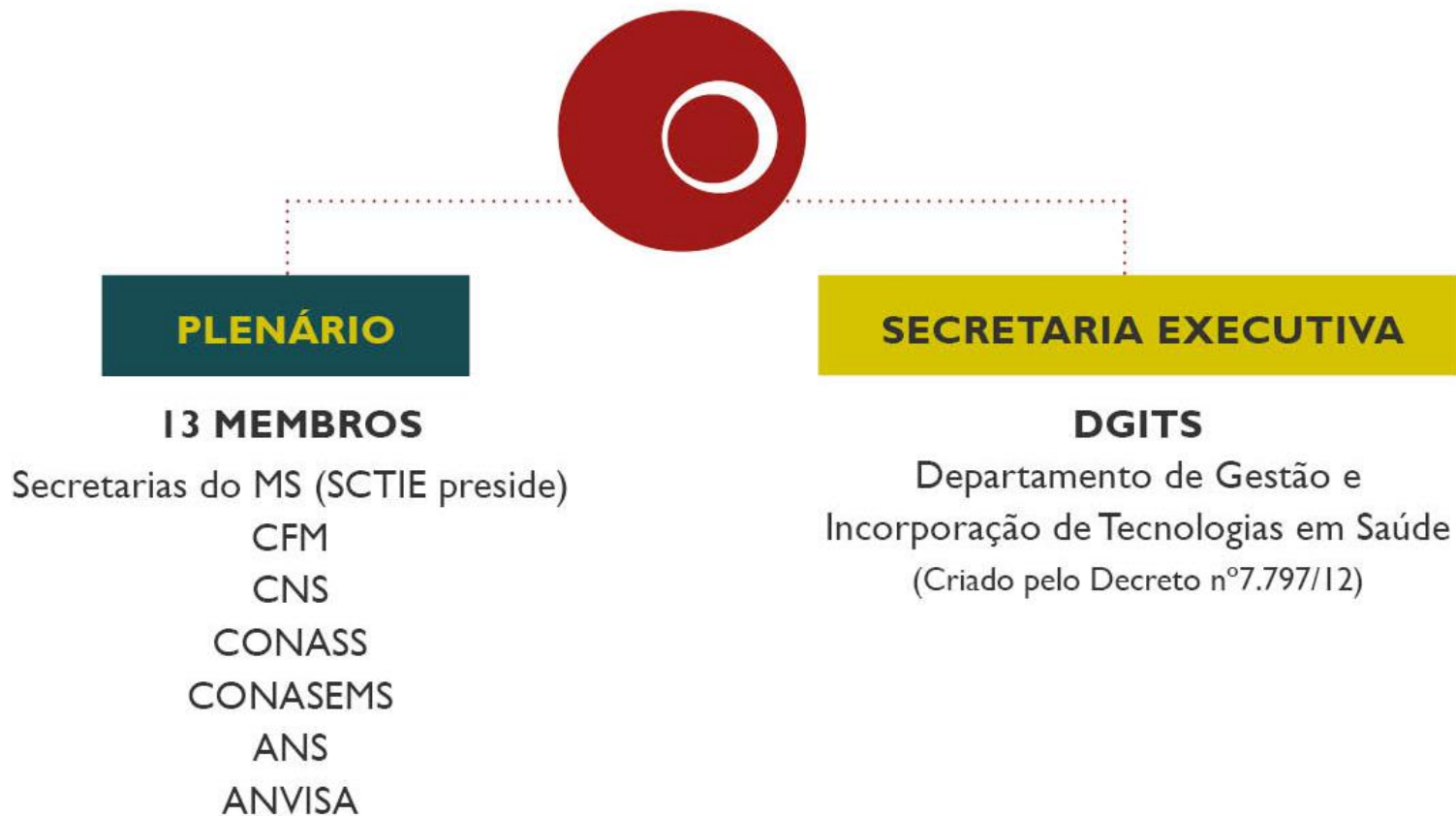
- **Altera a lei nº 8.080** e dispõe sobre assistência terapêutica e incorporação de tecnologia em saúde no SUS
- **Cria a Comissão Nacional de Incorporação de Tecnologias no SUS**

A CONITEC

É um órgão **colegiado de caráter permanente**, integrante da estrutura regimental do Ministério da Saúde, tem por objetivo **assessorar o Ministério da Saúde** nas atribuições relativas à incorporação, exclusão ou alteração pelo SUS de tecnologias em saúde, bem como na constituição ou alteração de protocolos clínicos e diretrizes terapêuticas.



ESTRUTURA



O DEPARTAMENTO DE GESTÃO E INCOPORAÇÃO DE TECNOLOGIAS EM SAÚDE - DGITS



**EQUIPE
MULTIDISCIPLINAR**



**INSTITUIÇÕES
PARCEIRAS**

FLUXO



1
CONITEC (SE) recebe pedido de incorporação e avalia a conformidade documental



2

CONITEC (SE) analisa os estudos apresentados pelo demandante



3

CONITEC (SE) solicita estudos e pesquisas complementares, se necessário



4

CONITEC (PLENÁRIO) analisa relatório, faz recomendações e parecer conclusivo



5

CONITEC (SE) submete parecer à consulta pública e avalia as contribuições



6

CONITEC (PLENÁRIO) ratifica/retifica a recomendação



7

Secretário da SCTIE avalia se haverá audiência pública



8

CONITEC (SE) realiza audiência pública se o Secretário da SCTIE solicitar



9

Secretário da SCTIE avalia, relatório, decide e publica no DOU

INCORPORAÇÃO BASEADA EM



DEMANDAS – TIPO DE TECNOLOGIA



62%
medicamentos



38% produtos e
procedimentos

RESULTADOS

Janeiro/2012 a Julho /2015

- Número de reuniões → **40** (37 ordinárias e 3 extraordinárias)
- Número de demandas por incorporação → 424
 - Externas → 182
 - Internas (MS) → 239
- Demandas externas não conformes → **73(40%)**
- Demandas em avaliação → **53**

EVOLUÇÃO DA INCORPORAÇÃO DE TECNOLOGIAS

Média anual de incorporação de tecnologias triplicou

número de tecnologias



■ CONITEC (2012 a 2014)

■ CITEC (2006 a 2011)

RESULTADOS

Janeiro/2012 a Julho/2015

- Consultas públicas → **123**
- No de Contribuições → **16.416**
- Tecnologias incorporadas → **132**
- Não incorporadas → **69**

Impacto Estimado total com as
incorporações
R\$ 2,5 bilhões

**TODAS AS
RECOMENDAÇÕES
DA CONITEC
FORAM ACATADAS
PELO SECRETÁRIO DA
SCTIE/MS
E PELO
MINISTRO
DA SAÚDE**

Tecnologias de alto custo incorporadas

Tecnologia/Ano de avaliação	Indicação	Gasto anual estimado (R\$)
Sofosbuvir, daclatasvir e simeprevir (2015)	Hepatite C crônica	500 milhões
Vacina contra HPV (2013)	Prevenção do câncer de colo de útero	361 milhões
Clozapina, Lamotrigina, Olanzapina, Quetiapina e Risperidona (2015)	Transtorno Afetivo Bipolar	177 milhões
Trastuzumabe (2012)	Câncer de mama inicial e localmente avançado	132 milhões
Palivizumabe (2013)	Infecção pelo Vírus Sincicial Respiratório	127 milhões
PET-CT (2014)	Câncer de pulmão, colorretal e linfoma	41 milhões
Fingolimode (2014)	Esclerose Múltipla (falhados)	6 milhões (R\$ 21.600/paciente/ano)

Beta interferona Ia 30mcg

- Perguntas: O que os estudos dizem?
- Avonex é superior a placebo?
- Avonex é comparável às demais beta interferonas disponíveis para EM? →
- Avonex é segura? →

O que a vida real diz? →

- Avonex é efetiva? Controla a doença? →
Aumenta a adesão ao tratamento?

O que se quer responder?

- O medicamento é inseguro? Deve ser excluído? Deve ter uso restrito?
- O medicamento tem eficácia baixa comparada aos demais medicamentos da plataforma? Deve sair da plataforma (1ª linha)? Deve ser restrito a pacientes que estão se beneficiando? Deve ser usado em grupo específico de pacientes?

Onde estamos?

- Feita a análise das evidências existentes para responder à pergunta: Avonex tem eficácia comparada às demais betainterferonas para o tratamento da EM RR?
- Resposta: Não. É inferior às demais betainterferonas em evitar novos surtos.
- CP- mais de 5000 contribuições de pacientes e médicos contra a exclusão
- Retorno da matéria ao plenário em 8/10

PARTICIPAÇÃO SOCIAL

- Relatório para a Sociedade
- Formulário para opinião/experiência
- Formulário técnico científico
- A CP da beta interferona recebeu mais de 5000 contribuições



WWW.CONITEC.GOV.BR

Ir para o conteúdo [1] Ir para o menu [2] Ir para a busca [3] Ir para o rodapé [4]

ACESSIBILIDADE ALTO CONTRASTE MAPA DO SITE

CONITEC

COMISSÃO NACIONAL DE INCORPORAÇÃO DE TECNOLOGIAS NO SUS

Buscar no portal

Página Inicial Perguntas Frequentes Fale Conosco

A COMISSÃO

- Entenda a Conitec
- Calendário de reuniões
- Histórico Institucional
- Legislação
- Biblioteca Virtual

INCORPORAÇÃO DE TECNOLOGIAS

- Proposta de incorporação
- Tecnologias em avaliação
- Consultas Públicas
- Decisões sobre incorporação

CONSULTAS PÚBLICAS

Risperidona; Abatacepte subcutâneo; Clozapina, Lamotrigina, Olanzapina, Quetiapina e Risperidona; Dispositivo percutâneo e Oxigenação extracorpórea

- até 01 de dezembro -

- 1
- 2
- 3
- 4

DIREITO E SAÚDE

RELATÓRIOS DE RECOMENDAÇÃO DA CONITEC

FLUXO DE INCORPORAÇÃO DE TECNOLOGIAS NO SUS

ÚLTIMAS NOTÍCIAS

DGITS: Visita do Ministério da Saúde do Equador

PROTOCOLOS CLÍNICOS E DIRETRIZES TERAPÊUTICAS