



**VIVABRASÍLIA**  
NOSSO PACTO PELA VIDA

# GESTÃO ORIENTADA POR RESULTADOS





## SITUAÇÃO ATUAL DA EVOLUÇÃO DA CRIMINALIDADE NO DF

NATUREZA	ABRIL		Variação	
	2016	2017	Abs.	(%)
HOMICÍDIO	54	36	-18	-33,3%
LATROCÍNIO	6	2	-4	
LESÃO CORPORAL SEGUIDA DE MORTE	1		-1	
<b>TOTAL CVLI - NPPV</b>	<b>61</b>	<b>38</b>	<b>-23</b>	<b>-37,7%</b>
ROUBO A TRANSEUNTE	3.541	2.968	-573	-16,2%
ROUBO DE VEÍCULO	481	399	-82	-17,0%
ROUBO A TRANSPORTE COLETIVO	217	218	1	0,5%
ROUBO EM COMÉRCIO *	251	169	-82	-32,7%
ROUBO EM RESIDÊNCIA	74	84	10	13,5%
FURTO EM VEÍCULO	1.381	982	-399	-28,9%
<b>TOTAL CCP -NPPV</b>	<b>5.945</b>	<b>4.820</b>	<b>-1.125</b>	<b>-18,9%</b>
<b>TOTAL CRIMES (CVLI+CCP) -NPPV</b>	<b>6.006</b>	<b>4.858</b>	<b>-1.148</b>	<b>-19,1%</b>

**Como chegamos a estes resultados?**





**VIVABRASÍLIA**  
NOSSO PACTO PELA VIDA

## Lugar da polícia é na rua e não no batalhão

Presenciou na vizinhança no último mês	2.semestre /2015	1.semestre /2016
Policiamento nas ruas	67,0%	74,2%

**Percentual de população que percebe a presença da polícia na rua tem crescido**





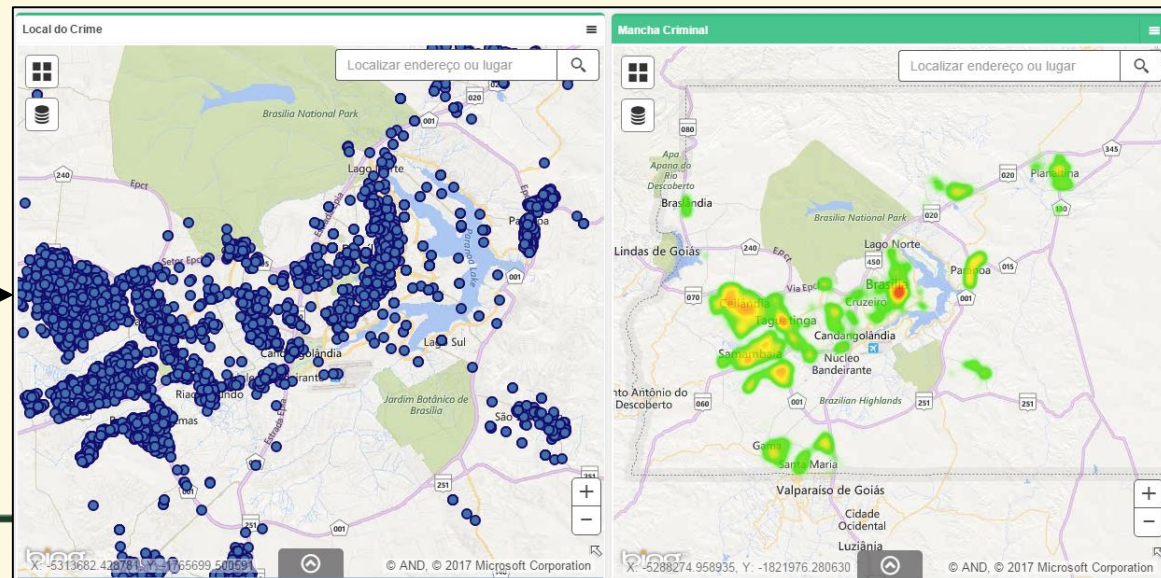
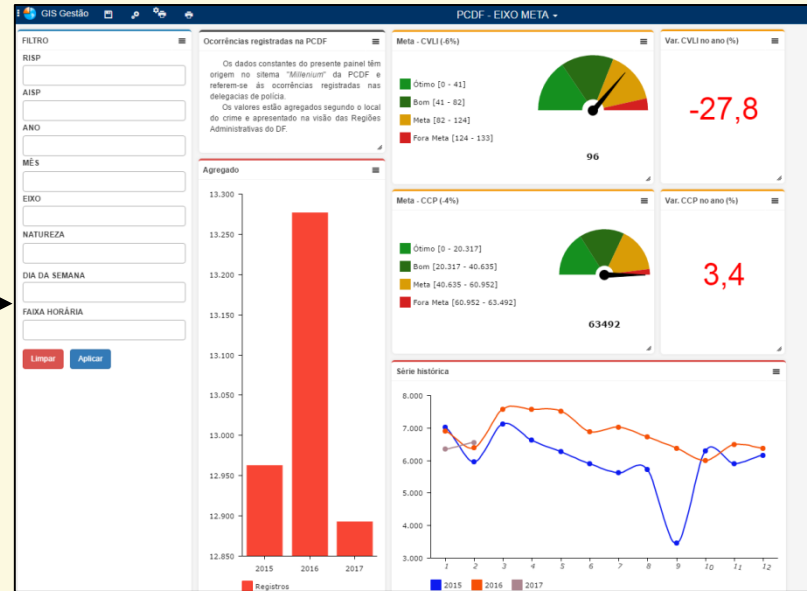
VIVABRASÍLIA  
NOSSO PACTO PELA VIDA

# O planejamento da atuação dos policiais deve **PRIORIZAR** as áreas mais críticas e naturezas criminais específicas



<http://sigeo.ssp.df.gov.br/>

A disponibilização do efetivo segue critérios técnico científicos disponibilizados pelo SIGEO.



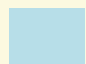











**VIVABRASÍLIA**  
NOSSO PACTO PELA VIDA

**RESPOSTAS EFETIVAS** envolvem  
necessariamente **A SOLUÇÃO DOS**  
**PROBLEMAS DAS DESORDENS URBANAS.**

## DESORDENS FÍSICAS E SOCIAIS NA ÁREA CRÍTICA FEIRA DE CEILÂNDIA

-  Terreno vago ou via pública com lixo
-  Iluminação Ruim
-  Espaços públicos destruídos
-  Vendedores Ambulantes e Flanelinhas
-  Pavimentação com problemas
-  Ruído, Gritaria, Jogo e Concentração de Pessoas
-  População em Situação de Rua
-  Prédio ou casa abandonada



**Articulação** com os órgãos públicos para solução  
das **DESORDENS FÍSICAS E SOCIAIS**



## PROFISSIONAIS QUALIFICADOS

### Melhor relação entre polícia e comunidade

Instituição	Confia Muito	Confia Pouco	Não Confia	Total
Polícia Militar	24,4%	57,7%	17,8%	100,0%
Polícia Civil	28,0%	59,4%	12,7%	100,0%
Corpo Bombeiros Militar	77,5%	21,0%	1,5%	100,0%

Os profissionais ...	Percentual dos Atendidos		
	Não	Sim	Total
Foram educados, prestativos, interessados e respeitaram seus direitos	17,7	82,3	100,0
Foram aproveitadores e oportunistas	90,3	9,7	100,0
Agiram dentro da lei	14,3	85,7	100,0
Foram preconceituosos	91,4	8,6	100,0
Foram rápidos e eficientes	33,6	66,4	100,0
Foram Violentos e agressivos	94,0	6,0	100,0





## GESTÃO DO ATENDIMENTO no CIADE: **promover** **RESULTADOS e LEGITIMIDADE DA POLÍCIA**

Avaliação atendimento	CIADE				Presencial				Geral			
	Abr 2016	Jul 2016	Out 2016	Dez 2016	Abr 2016	Jul 2016	Out 2016	Dez 2016	Abr 2016	Jul 2016	Out 2016	Dez 2016
5 - Ótimo	46%	53%	53%	50%	73%	67%	73%	68%	40%	58%	62%	53%
4 - Bom	19%	21%	20%	23%	8%	13%	13%	18%	15%	20%	16%	26%
3 - Regular	17%	15%	13%	14%	10%	5%	8%	10%	9%	10%	10%	9%
2 - Ruim	7%	5%	5%	7%	2%	7%	4%	0%	8%	5%	3%	2%
1 - Péssimo	10%	6%	9%	6%	7%	8%	3%	5%	28%	6%	8%	10%
<b>Total Geral</b>	<b>309</b>	<b>305</b>	<b>307</b>	<b>320</b>	<b>122</b>	<b>91</b>	<b>102</b>	<b>114</b>	<b>275</b>	<b>98</b>	<b>118</b>	<b>127</b>

Confiança do solicitante aumentou após o atendimento	Período			
	Abr 2016	Jul 2016	Out 2016	Dez 2016
Sim	39%	45%	46%	45%
Nada mudou	46%	43%	40%	41%
Não, confia menos	15%	12%	14%	14%
<b>Total Geral</b>	<b>312</b>	<b>306</b>	<b>312</b>	<b>324</b>

Nº de ligações até ser atendido	%			
	Abr 2016	Jul 2016	Out 2016	Dez 2016
1 vez	56%	63%	61%	60%
De 2 a 3 vezes	33%	30%	29%	30%
4 vezes ou mais	8%	5%	8%	8%
<b>Total Geral</b>	<b>312</b>	<b>305</b>	<b>302</b>	<b>319</b>







## Contínua avaliação dos resultados em função das metas estabelecidas

REGIÕES ADMINISTRATIVAS		ÁREAS CRÍTICAS								
		2014	2015	2016	Evolução 2014/2016	JANEIRO-ABRIL			META	
						2016	2017	Variação (%)	2017	Variação (%)
CCP	RA 01_BRASILIA	9172	6224	8483	-7,5%	2705	2790	3,1	8121	-4,27%
	RA 03_TAGUATINGA	8145	5874	6489	-20,3%	2374	2047	-13,8	5339	-17,72%
	RA 06_PLANALTINA	2884	2807	3692	28,0%	1311	1257	-4,1	3664	-0,75%
	RA 09_CEILANDIA	9961	8883	9917	-0,4%	3505	3398	-3,1	8946	-9,79%
	RA 12_SAMAMBAIA	6201	5815	7447	20,1%	2435	2281	-6,3	6568	-11,80%
	RA 13_SANTA MARIA	2834	2686	3575	26,1%	1348	1046	-22,4	3504	-1,99%
	RA 14_SAO SEBASTIAO	918	1133	1738	89,3%	633	636	0,5	1502	-13,55%
	RA 15_RECANTO DAS EMAS	2788	2880	3787	35,8%	1332	1369	2,8	3555	-6,14%
	RA 25_ESTRUTURAL	628	732	1050	67,2%	284	213	-25,0	1005	-4,29%
CVLI	RA 01_BRASILIA	23	24	16	-30,4%	6	4	-33,3	14	-12,25%
	RA 03_TAGUATINGA	42	39	31	-26,2%	11	8	-27,3	34	10,13%
	RA 06_PLANALTINA	67	62	65	-3,0%	25	21	-16,0	60	-7,54%
	RA 09_CEILANDIA	149	118	96	-35,6%	31	25	-19,4	97	1,29%
	RA 12_SAMAMBAIA	68	49	55	-19,1%	25	17	-32,0	57	3,09%
	RA 13_SANTA MARIA	44	59	40	-9,1%	20	17	-15,0	37	-8,50%
	RA 14_SAO SEBASTIAO	45	27	44	-2,2%	17	13	-23,5	33	-24,18%
	RA 15_RECANTO DAS EMAS	48	41	51	6,3%	19	9	-52,6	45	-11,88%
	RA 25_ESTRUTURAL	18	25	19	5,6%	8	4	-50,0	18	-6,00%



## Situação 2017 (Jan / 08 Maio)

EIXOS INDICADORES	NATUREZA	TOTAL		VARIÇÃO	
		2016	2017	N.	(%)
CVLI META: -6%	HOMICÍDIO	239	176	-63	-26,4%
	LATROCÍNIO	14	13	-1	
	LESÃO CORPORAL SEG. MORTE	3	0	-3	
<b>1. TOTAL C.V.L.I.</b>		<b>256</b>	<b>189</b>	<b>-67</b>	<b>-26,2%</b>
CCP META: -4%	ROUBO A TRANSEUNTE	14.180	13.965	-215	-1,5%
	ROUBO DE VEÍCULO	1.983	1.905	-78	-3,9%
	ROUBO EM COLETIVO	902	1.046	144	16,0%
	ROUBO EM COMÉRCIO	1.141	732	-409	-35,8%
	ROUBO EM RESIDÊNCIA	359	337	-22	-6,1%
	FURTO EM VEÍCULO	4.657	4.344	-313	-6,7%
<b>2. TOTAL C.C.P.</b>		<b>23.222</b>	<b>22.329</b>	<b>-893</b>	<b>-3,8%</b>
<b>TOTAL CRIMES (CVLI + CCP)</b>		<b>23.478</b>	<b>22.518</b>	<b>-960</b>	<b>-4,1%</b>





**VIVABRASÍLIA**  
NOSSO PACTO PELA VIDA

Obrigado!

Edval de Oliveira **NOVAES** Júnior  
Secretário de Estado da Segurança Pública e da Paz Social  
Distrito Federal

