

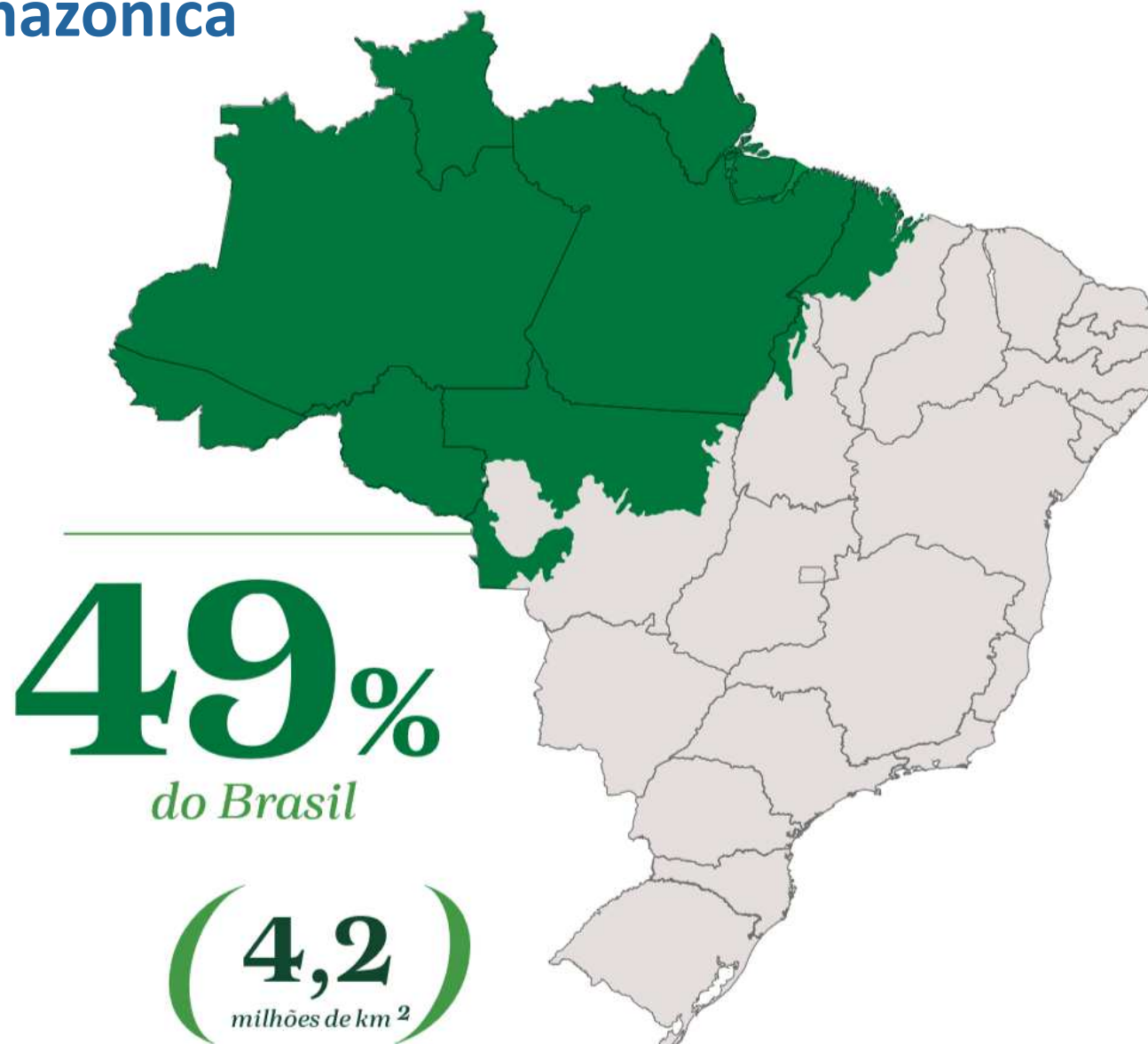


# AMAZÔNIA BRASILEIRA

Brasília, 04 de setembro de 2019

SECRETARIA DE ASSUNTOS  
ESTRATÉGICOS  
DA PRESIDÊNCIA  
DA REPÚBLICA<sup>1</sup>

# Bacia Amazônica



Amazônia

SECRETARIA ESPECIAL DE  
ASSUNTOS ESTRATÉGICOS

SECRETARIA-GERAL DA  
PRESIDÊNCIA DA REPÚBLICA

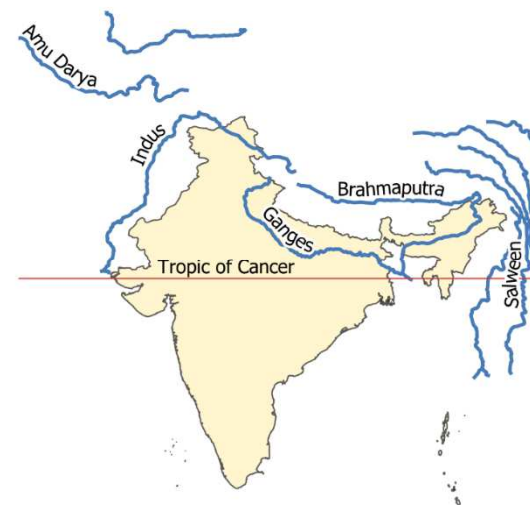


# Amazônia Brasileira x Índia

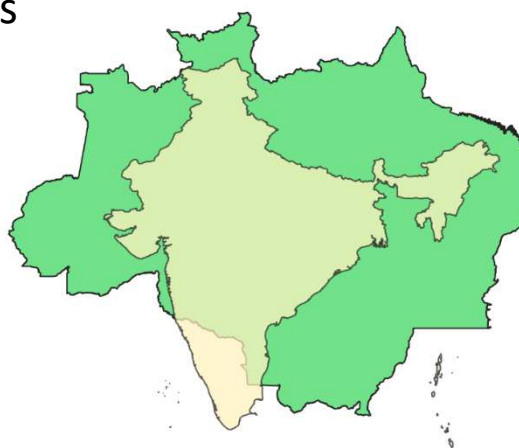
Amazônia



Índia



Bacia Rio Amazonas

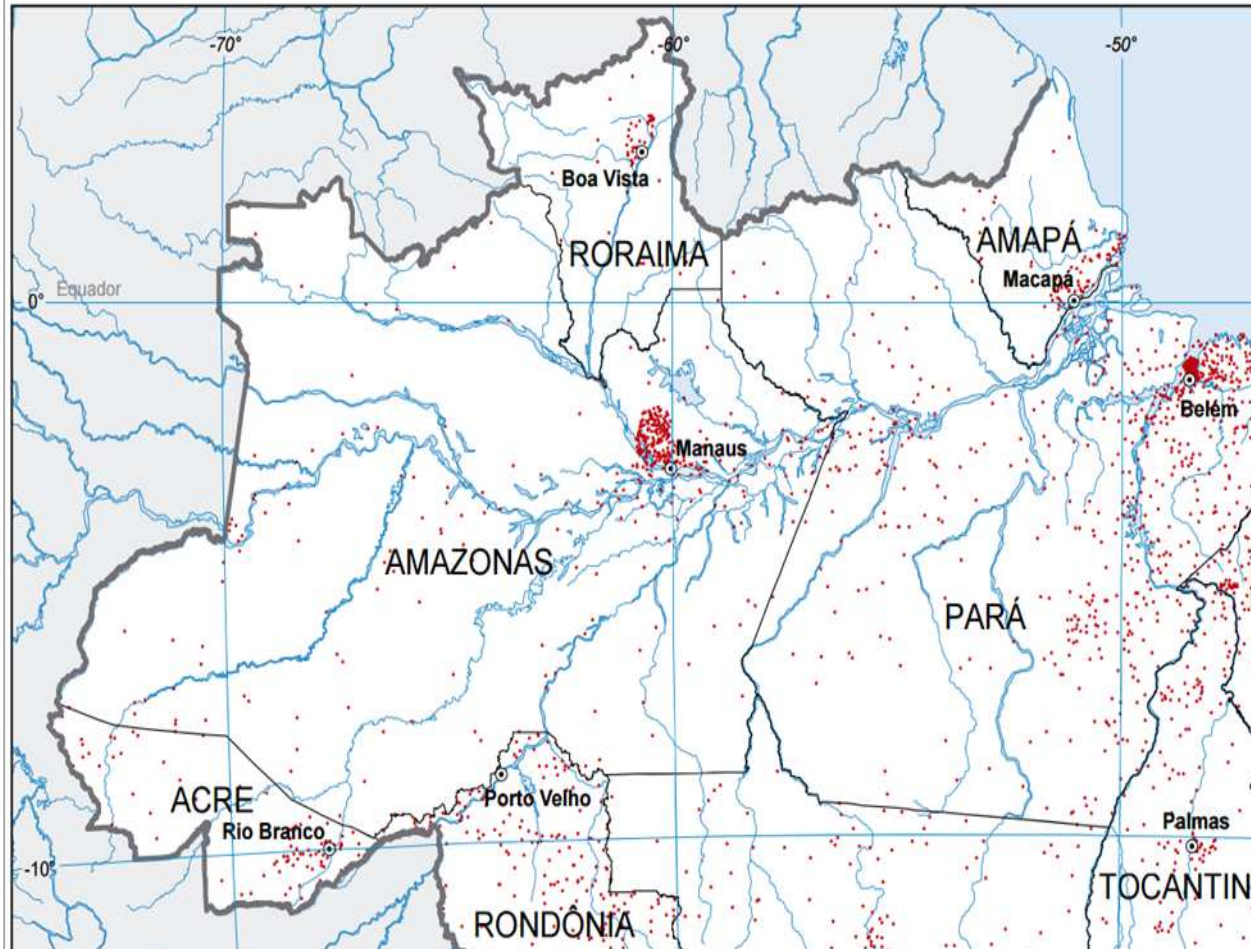


Bacia do Rio Ganges

Amazônia

# Distribuição da população

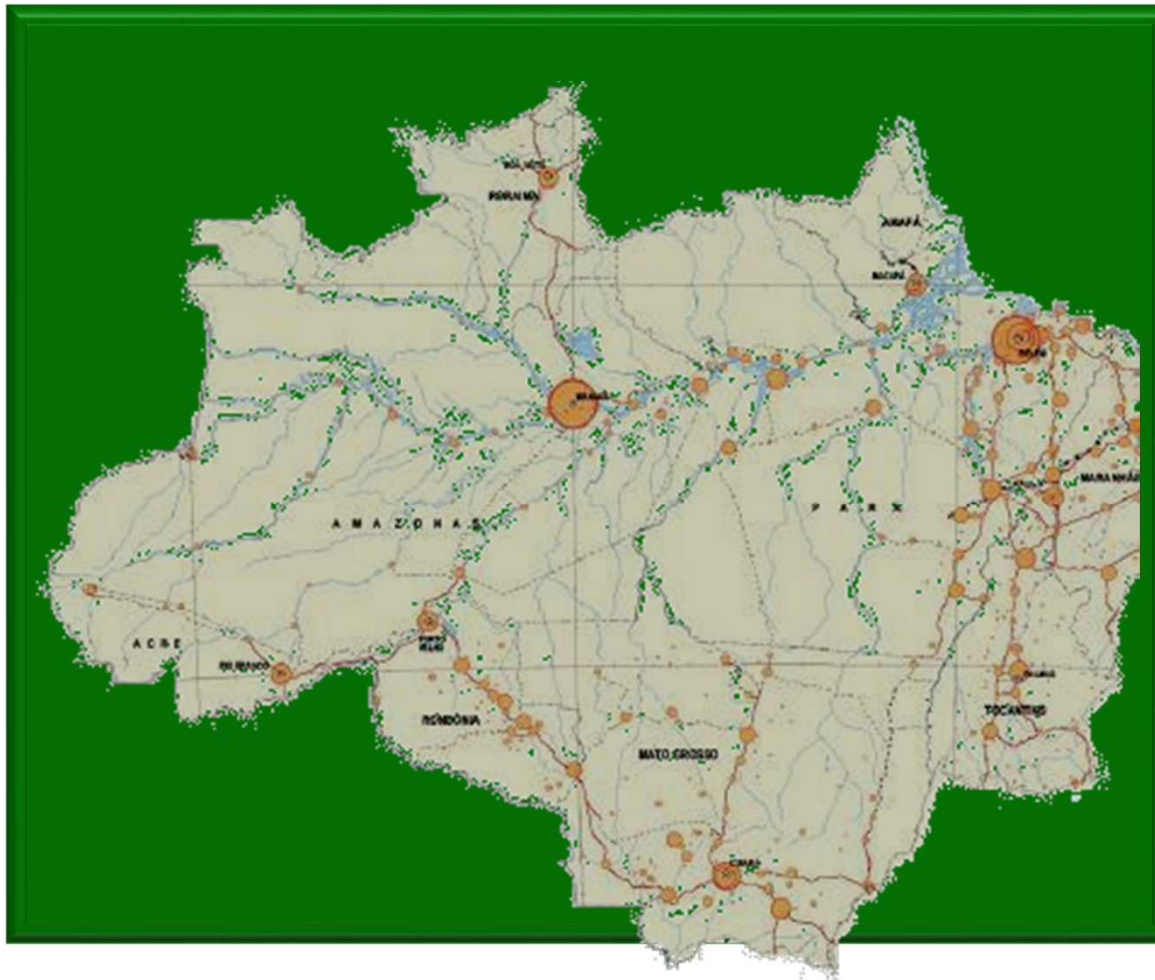
2017



**O maior problema político**

*“A Amazônia tem problemas políticos que ninguém pode esquecer, o primeiro dos quais é o **vazio demográfico**, que a transforma em megafúndio” (Armando Mendes, 1974).*

# Vazio demográfico



## Densidade Populacional (habitante/km<sup>2</sup>)

- ✓ Amazônia 4,97
- ✓ Brasil 23,8

Grande vazio: **Calha Norte**



# Integridade política



Amazônia

SECRETARIA ESPECIAL DE  
ASSUNTOS ESTRATÉGICOS

SECRETARIA-GERAL DA  
PRESIDÊNCIA DA REPÚBLICA





# *Hevea brasiliensis*



Amazônia

SECRETARIA ESPECIAL DE  
ASSUNTOS ESTRATÉGICOS

SECRETARIA-GERAL DA  
PRESIDÊNCIA DA REPÚBLICA



## Barão do Rio Branco (1845-1912)

Atuação diplomática que definiu os contornos do território brasileiro.

Rio Branco lançou as bases de uma nova política internacional, adaptada às necessidades do Brasil moderno.

Atuação:

Questão das Missões. 1895

Questão do Amapá. 1900

Questão do Acre 1903

Tratados com:

Equador 1904

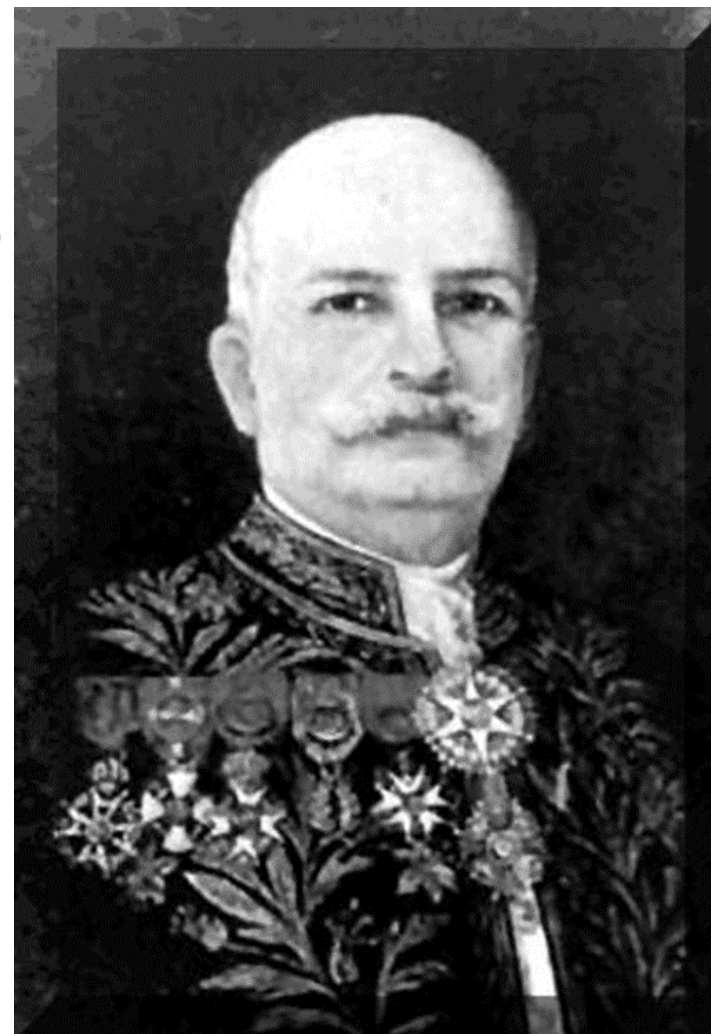
Colômbia 1907

Peru 1904 e 1909

Uruguai 1909

Argentina 1910

Amazônia



*Diplomata, advogado, historiador e político brasileiro. Foi Ministro das Relações Exteriores durante o governo de quatro presidentes.*



# Infraestrutura



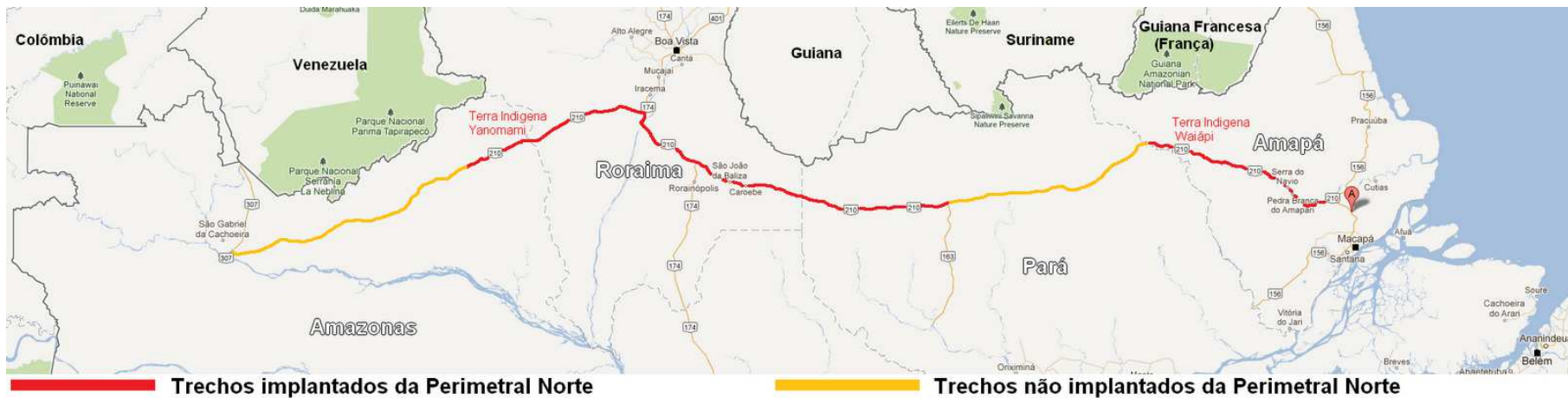
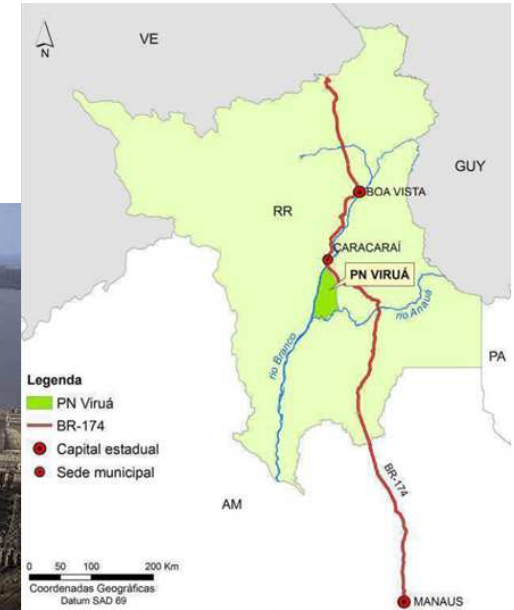
Amazônia

SECRETARIA ESPECIAL DE  
ASSUNTOS ESTRATÉGICOS

SECRETARIA-GERAL DA  
PRESIDÊNCIA DA REPÚBLICA



# Infraestrutura



Amazônia

SECRETARIA ESPECIAL DE  
ASSUNTOS ESTRATÉGICOS

SECRETARIA-GERAL DA  
PRESIDÊNCIA DA REPÚBLICA





# Infraestrutura



UHE Belo Monte



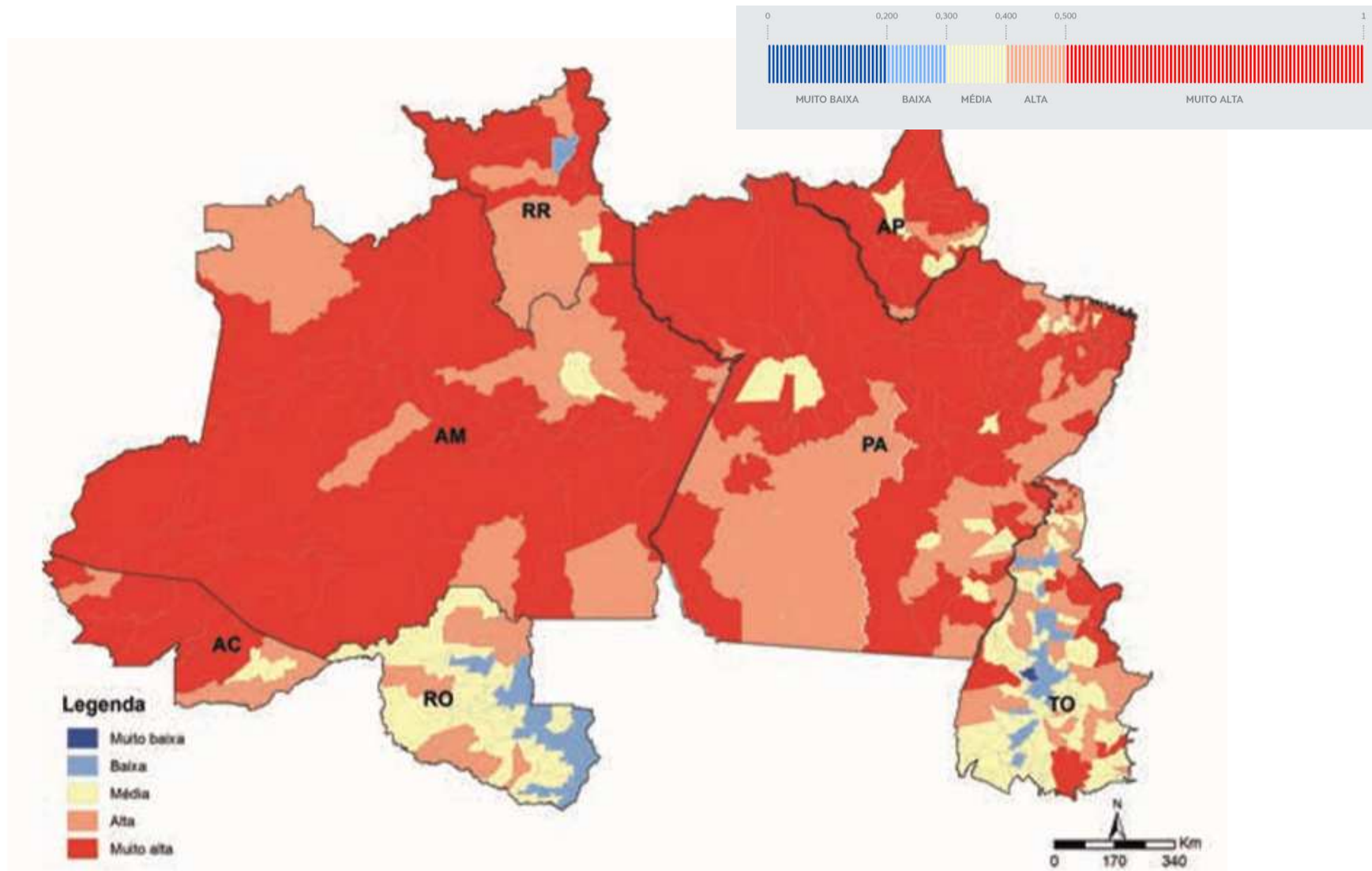
UHE Jirau



UHE Santo Antônio



# Índice de Vulnerabilidade Social



Amazônia

SECRETARIA ESPECIAL DE  
ASSUNTOS ESTRATÉGICOS

SECRETARIA-GERAL DA  
PRESIDÊNCIA DA REPÚBLICA



## Transferências Obrigatórias da União

UF	Receita (*)	Repasse Federal (*)	(%) Dependência
AC	5.584	3.541	63,4
AM	16.463	4.923	29,9
AP	4.530	3.260	72,0
PA	22.133	7.958	36,0
RO	8.257	3.425	41,5
RR	3.674	2.664	72,5

(\*) R\$ X 1.000.000

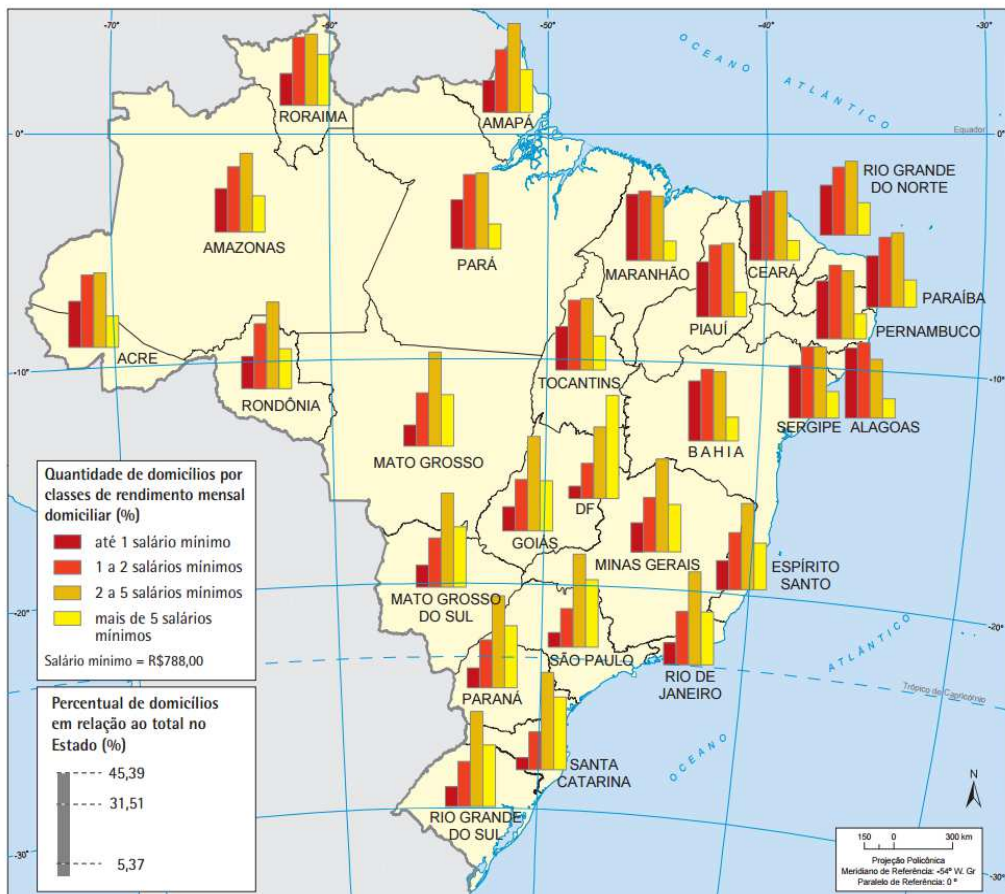
Fonte: MF / Secretaria do Tesouro / Boletim de Finanças dos Entes Subnacionais  
Transferências corrente e de capital, 2018.

## O maior problema econômico

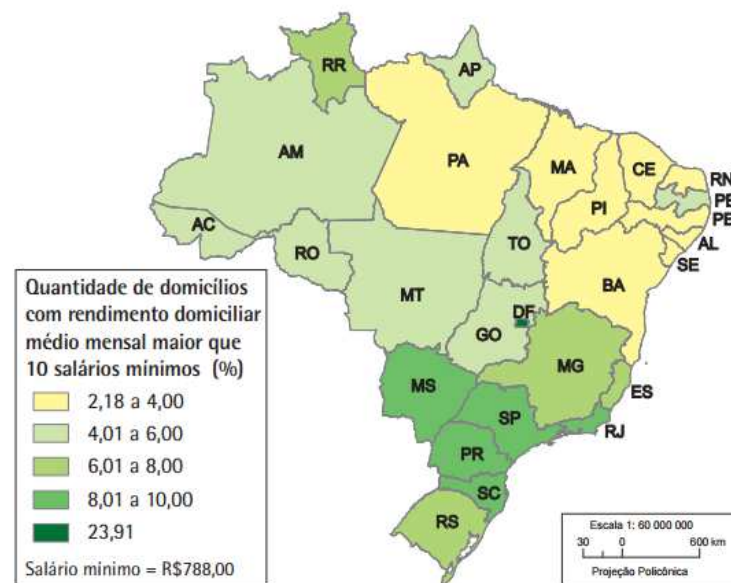
# Renda

## Rendimento 2015

Rendimento médio mensal domiciliar

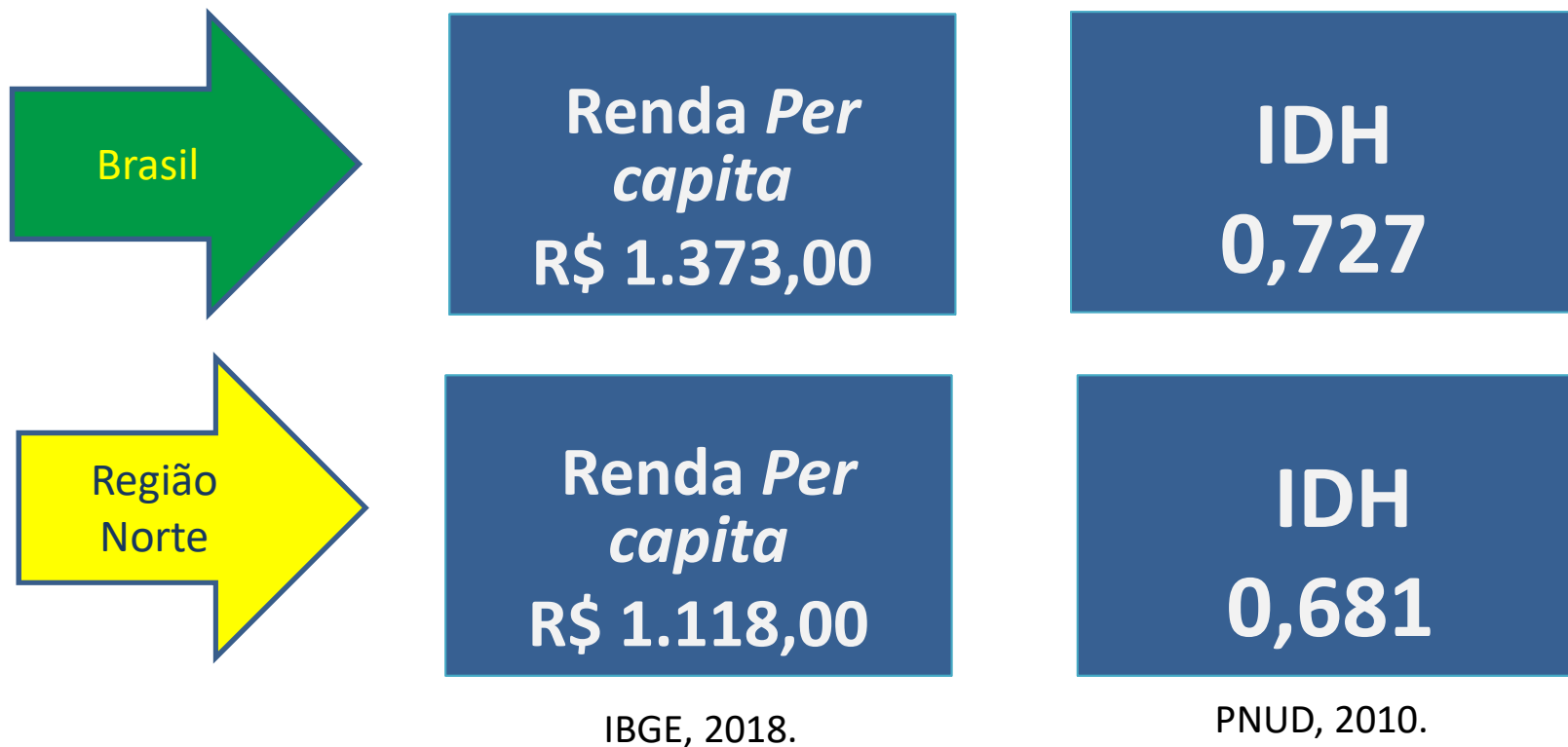


Domicílios com rendimento domiciliar médio mensal maior que 10 salários mínimos





## Desenvolvimento econômico e social



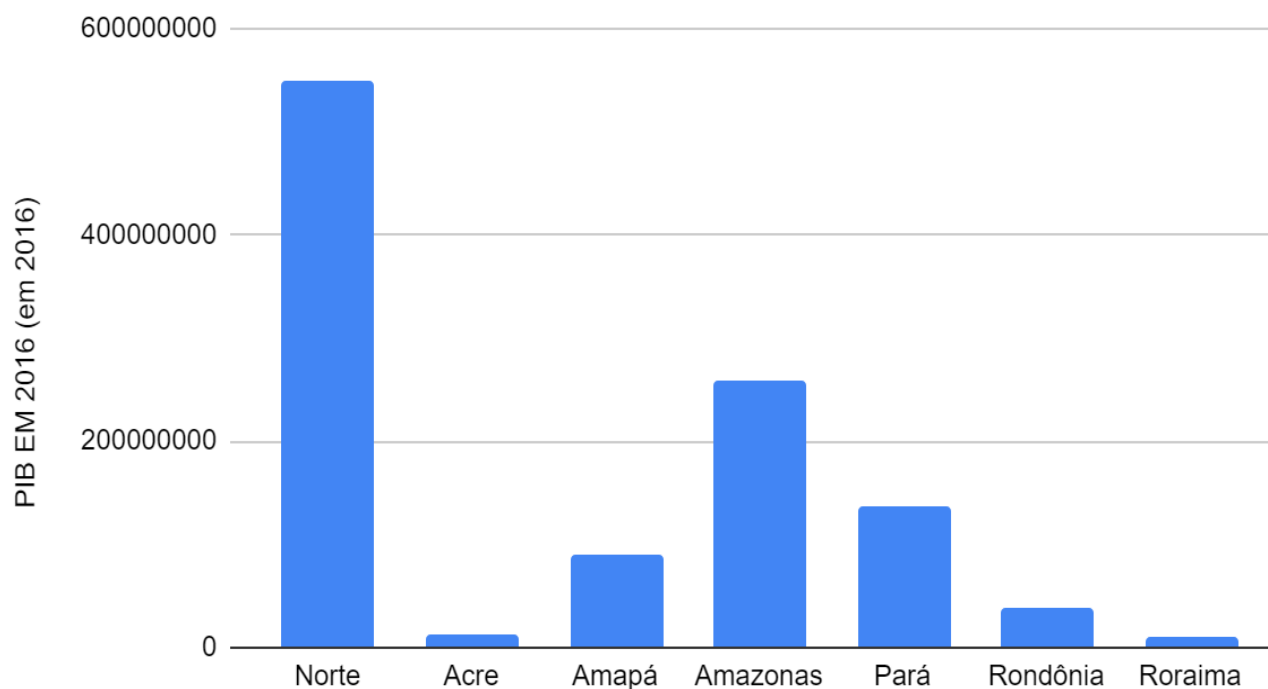
**O maior problema estratégico**

# Produto Interno Bruto

Região	(R\$)
Brasil	6,8 trilhões
Norte	549.947 milhões
Acre	13.751 milhões
Amapá	89.017 milhões
Amazonas	258.649 milhões
Pará	138.068 milhões
Rondônia	39.451 milhões
Roraima	11.011 milhões

PIB - Brasil, Região Norte e suas Unidades Federativas - 2016

FORNTE: IBGE



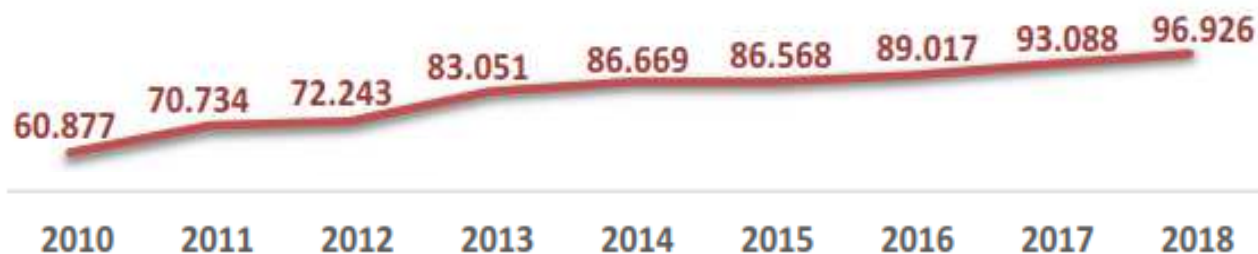
Fonte: IBGE.

Amazônia

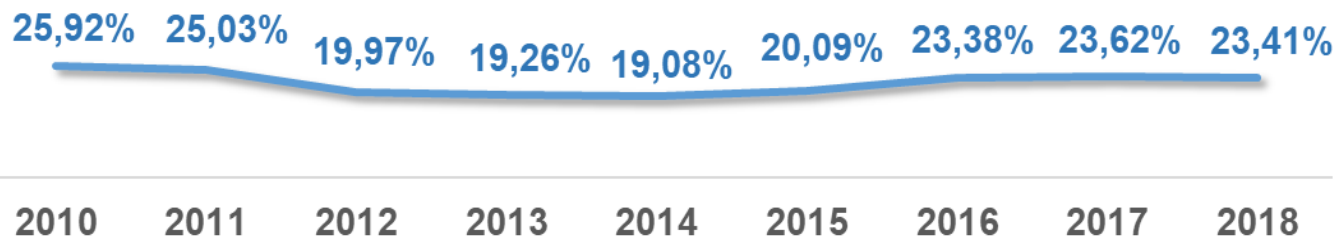
# Zona Franca de Manaus

(Criada p/ Dec. Lei 288/1967 c/ finalidade de desenvolver Manaus e a Amazônia Ocidental).

Evolução do PIB do Amazonas – em milhões de reais (R\$)\*:



Contribuição da Zona Franca de Manaus (%)\*:



\*Fonte: IBGE/SEPLANCTI – dados estimados p/ os anos de 2017 e 2018

Amazônia

SECRETARIA ESPECIAL DE  
ASSUNTOS ESTRATÉGICOS

SECRETARIA-GERAL DA  
PRESIDÊNCIA DA REPÚBLICA



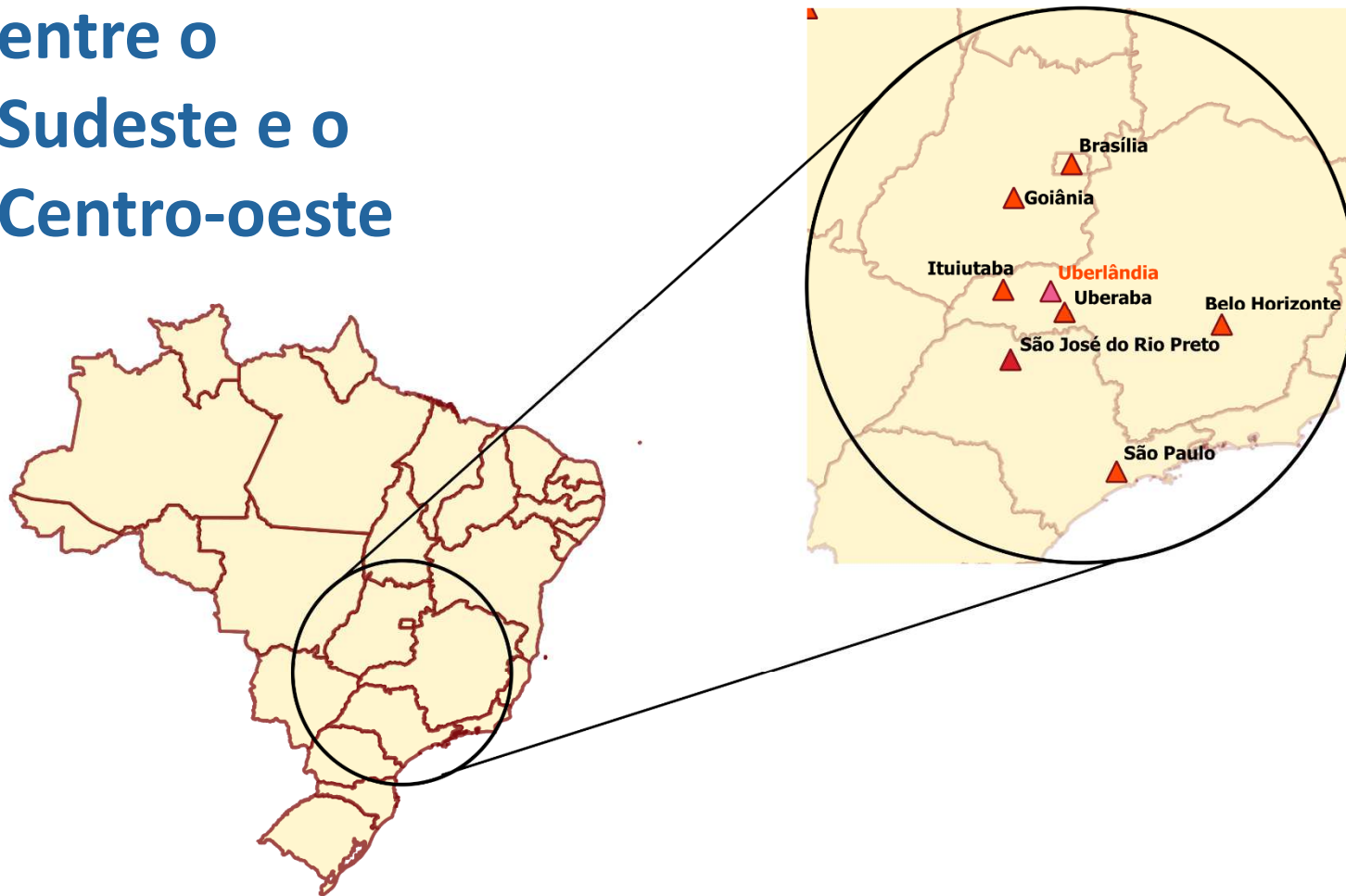


# América do Sul

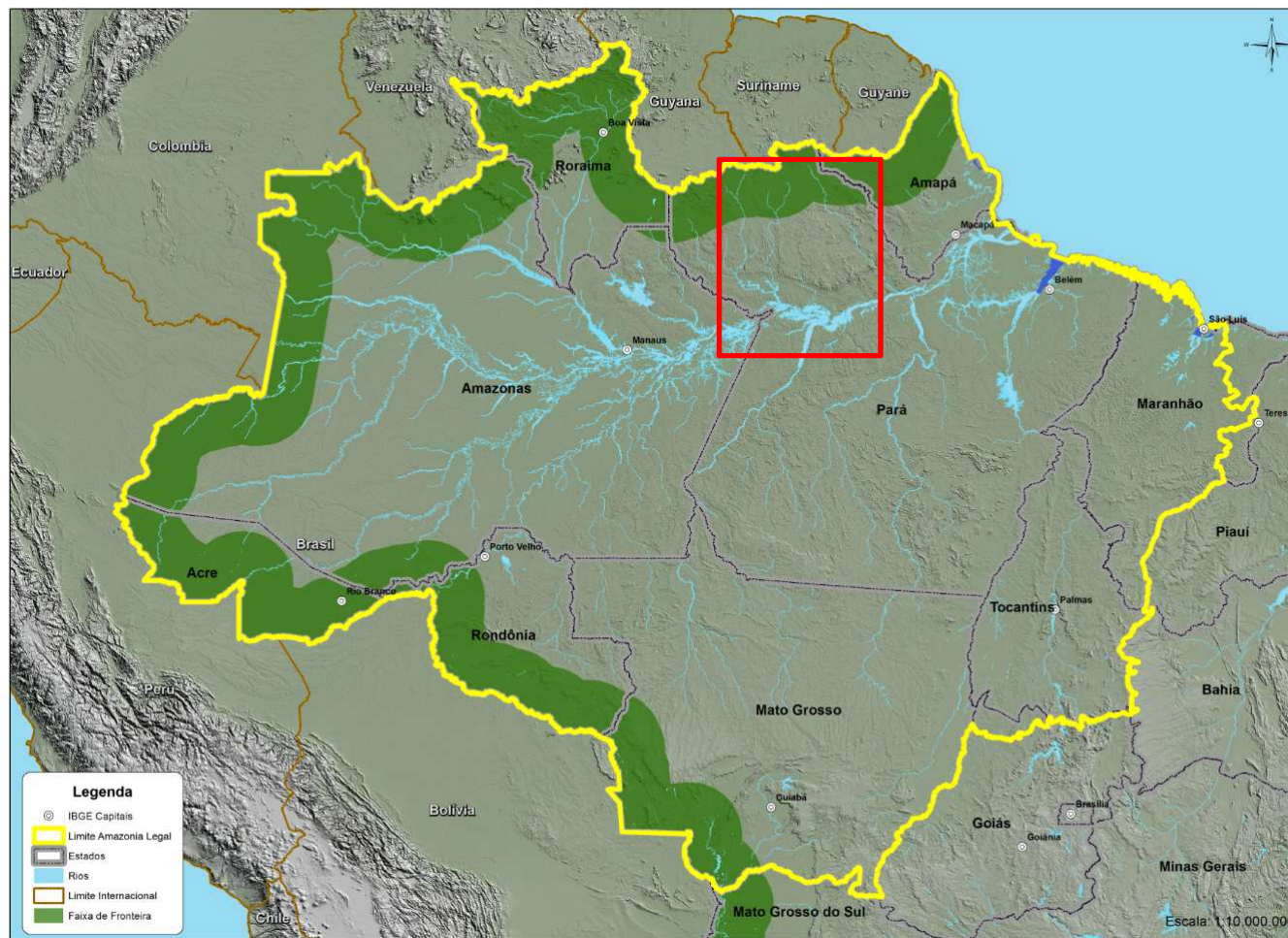


Amazônia

# Uberlândia como *hub* entre o Sudeste e o Centro-oeste

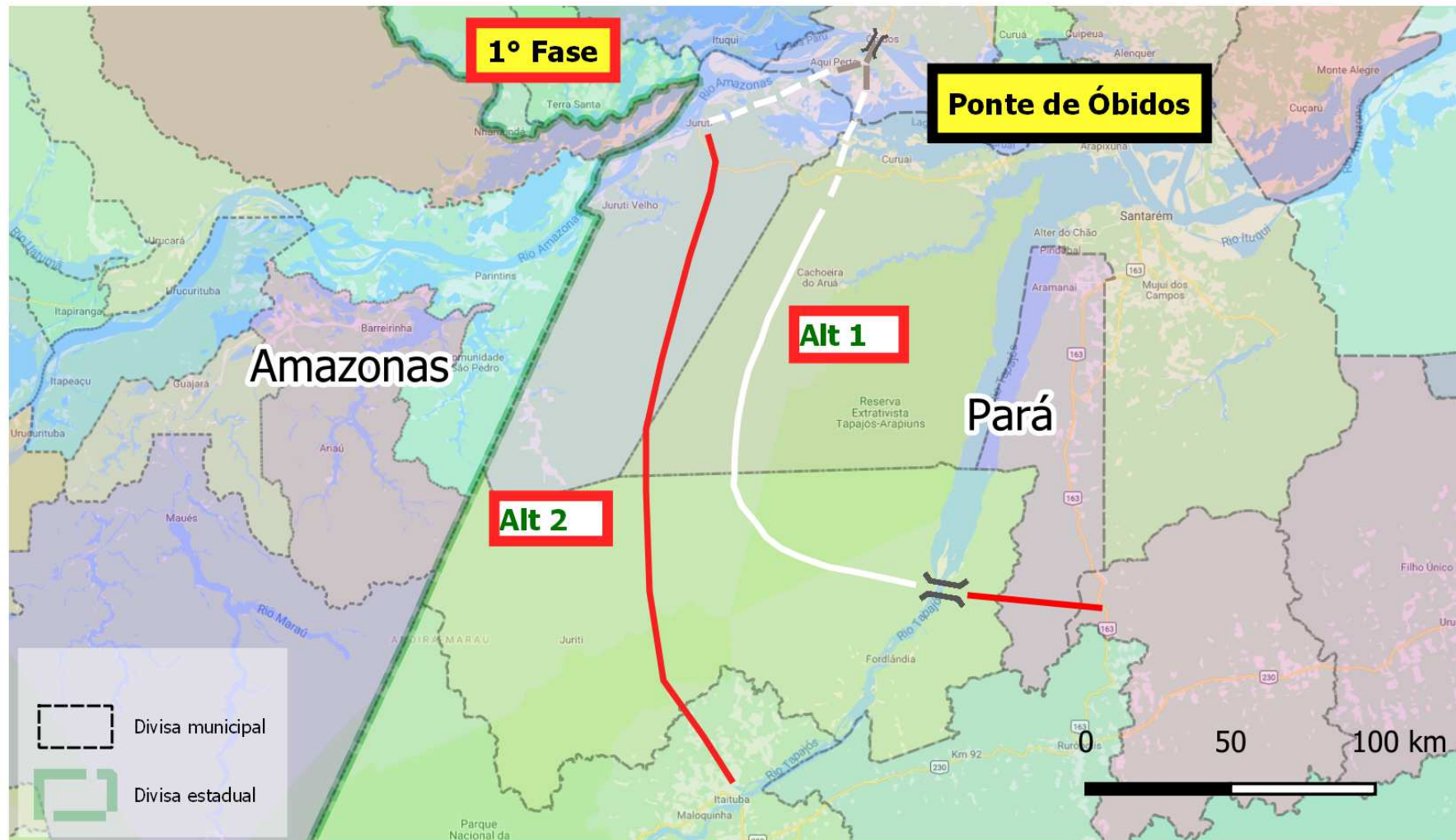


# PEG 3 - Integração da Calha Norte do rio Amazonas (Pará) - Programa Barão do Rio Branco

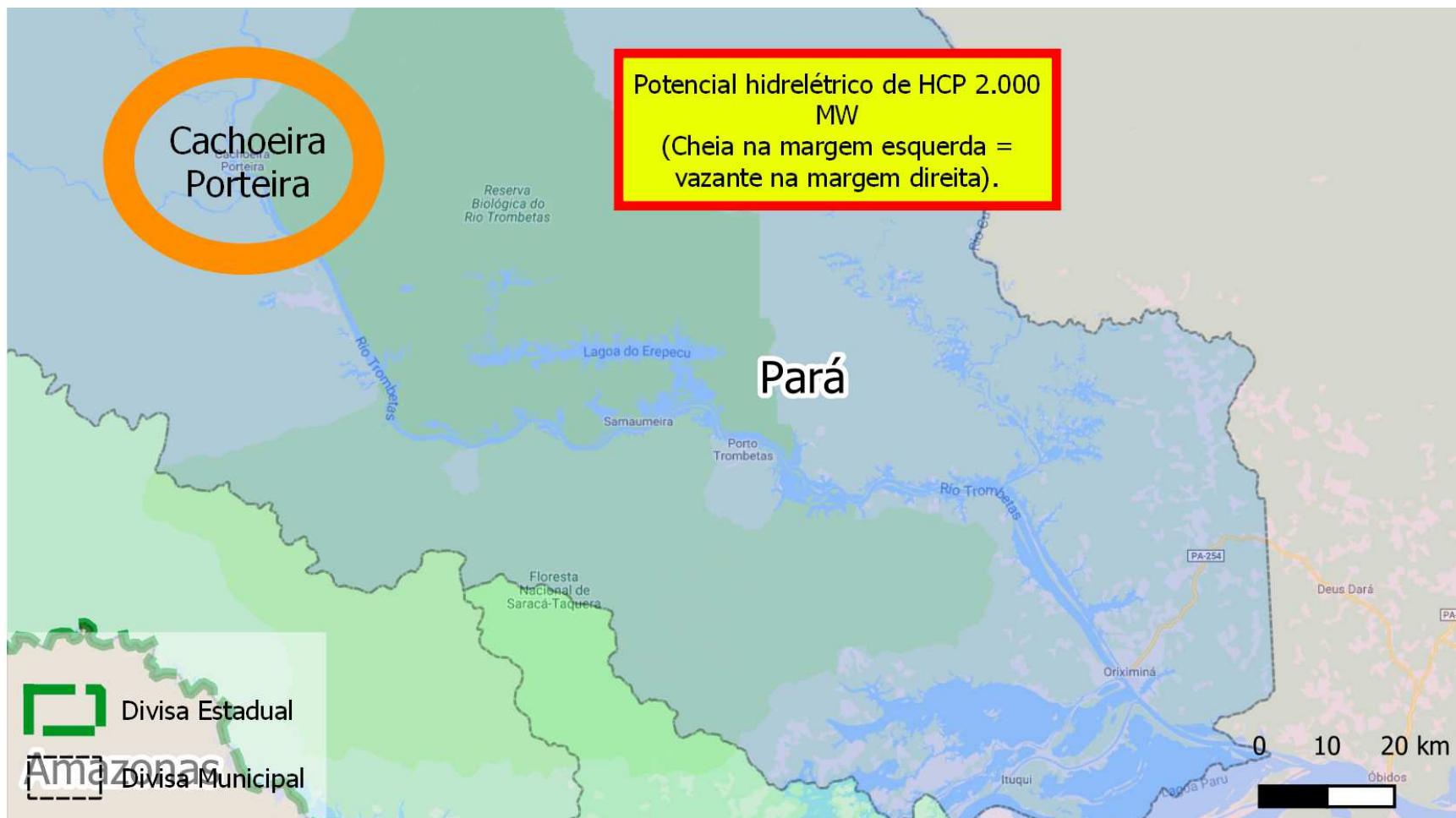




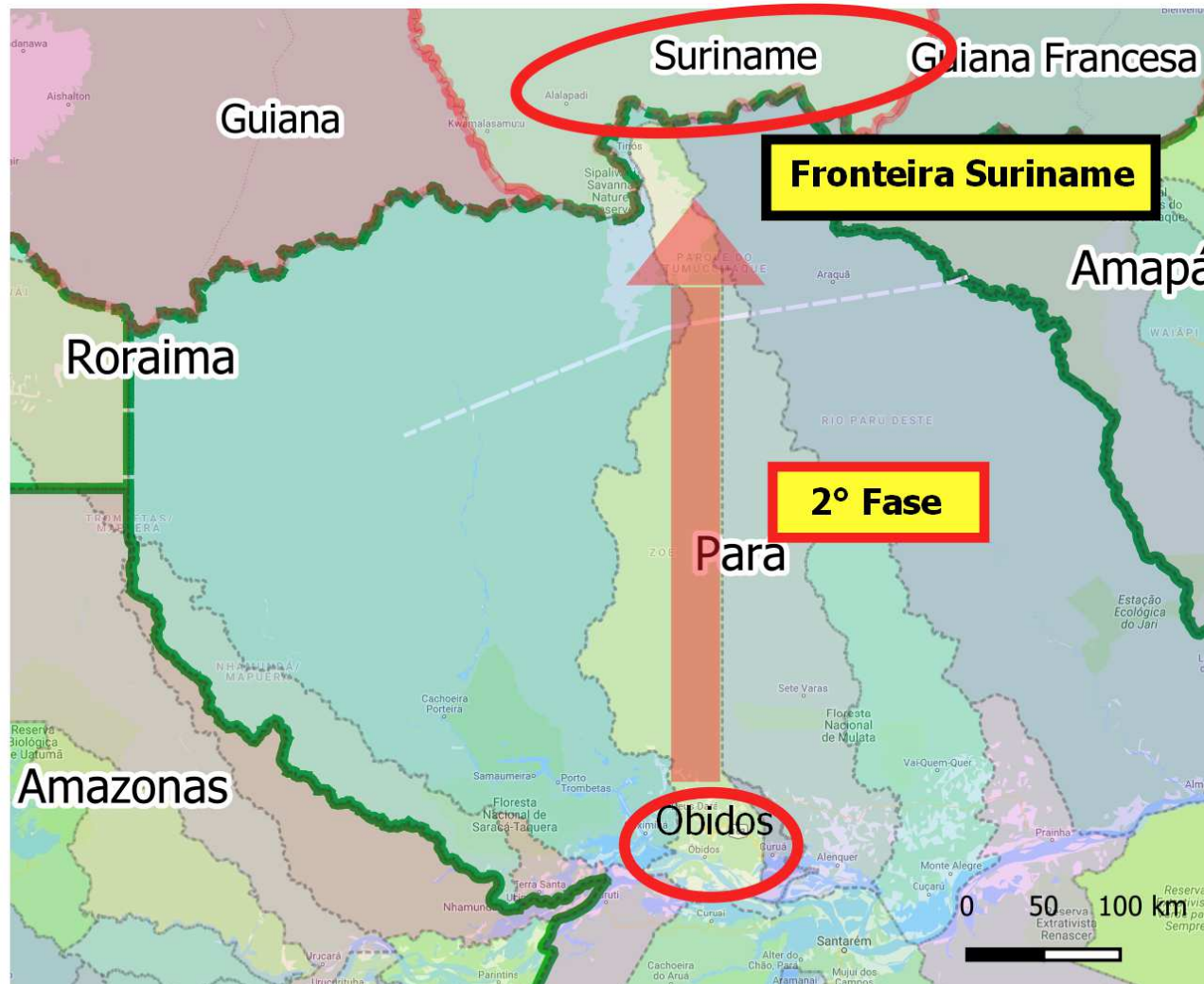
# Programa Barão do Rio Branco – Ponte



# Programa Barão do Rio Branco – Hidrelétrica no rio Trombetas (Cachoeira Porteira, no baricentro da Amazônia)

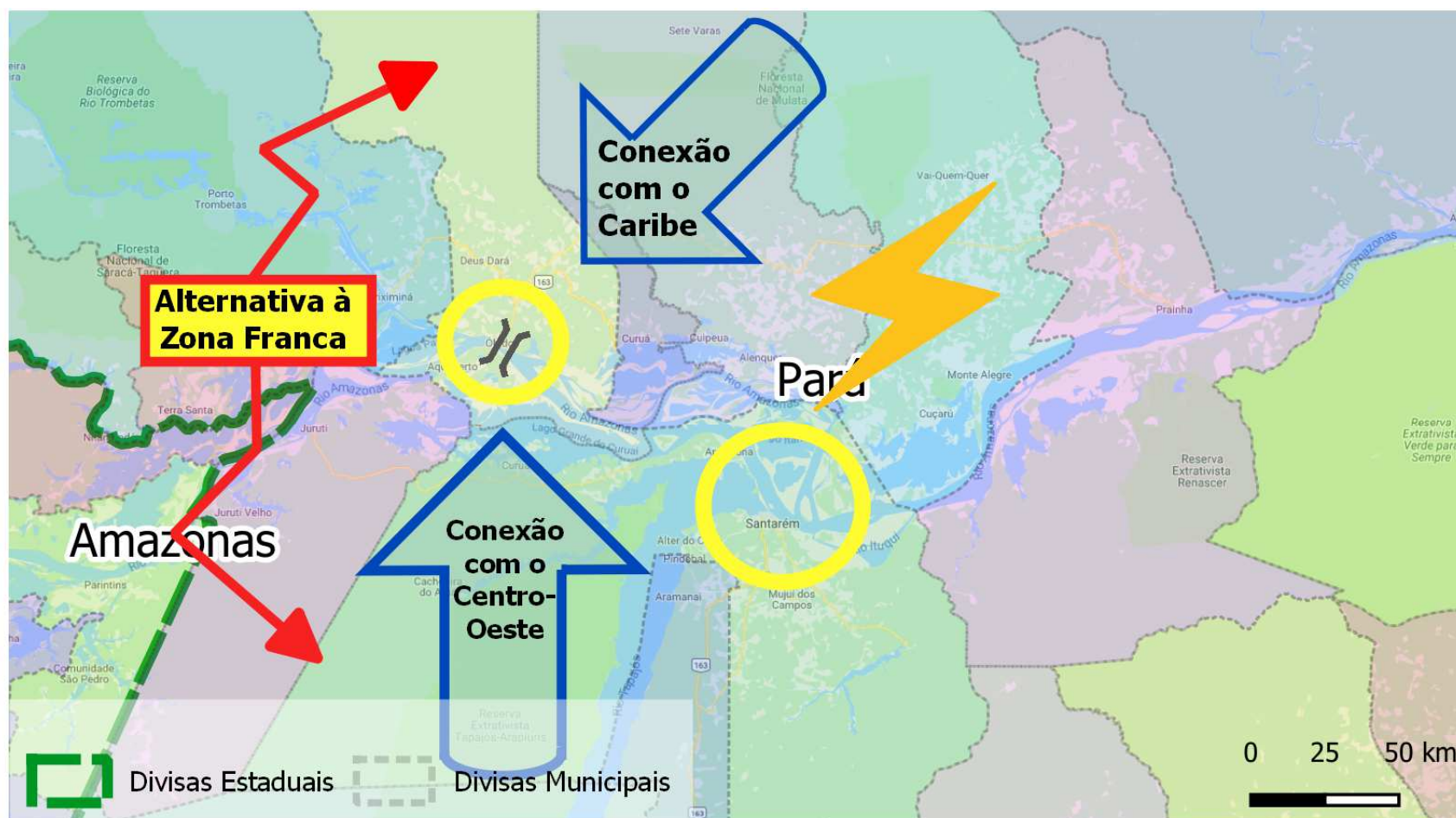


# Programa Barão do Rio Branco – Expansão da BR 163





# Programa Barão do Rio Branco – Efeitos geopolíticos





## Conclusão

*É necessária a presença do Estado para garantir a lei, a soberania nacional e a preservação das riquezas naturais para as gerações futuras.*



# BRASIL ACIMA DE TUDO!

Obrigado!

[sae@presidencia.gov.br](mailto:sae@presidencia.gov.br)

SECRETARIA ESPECIAL DE  
ASSUNTOS ESTRATÉGICOS

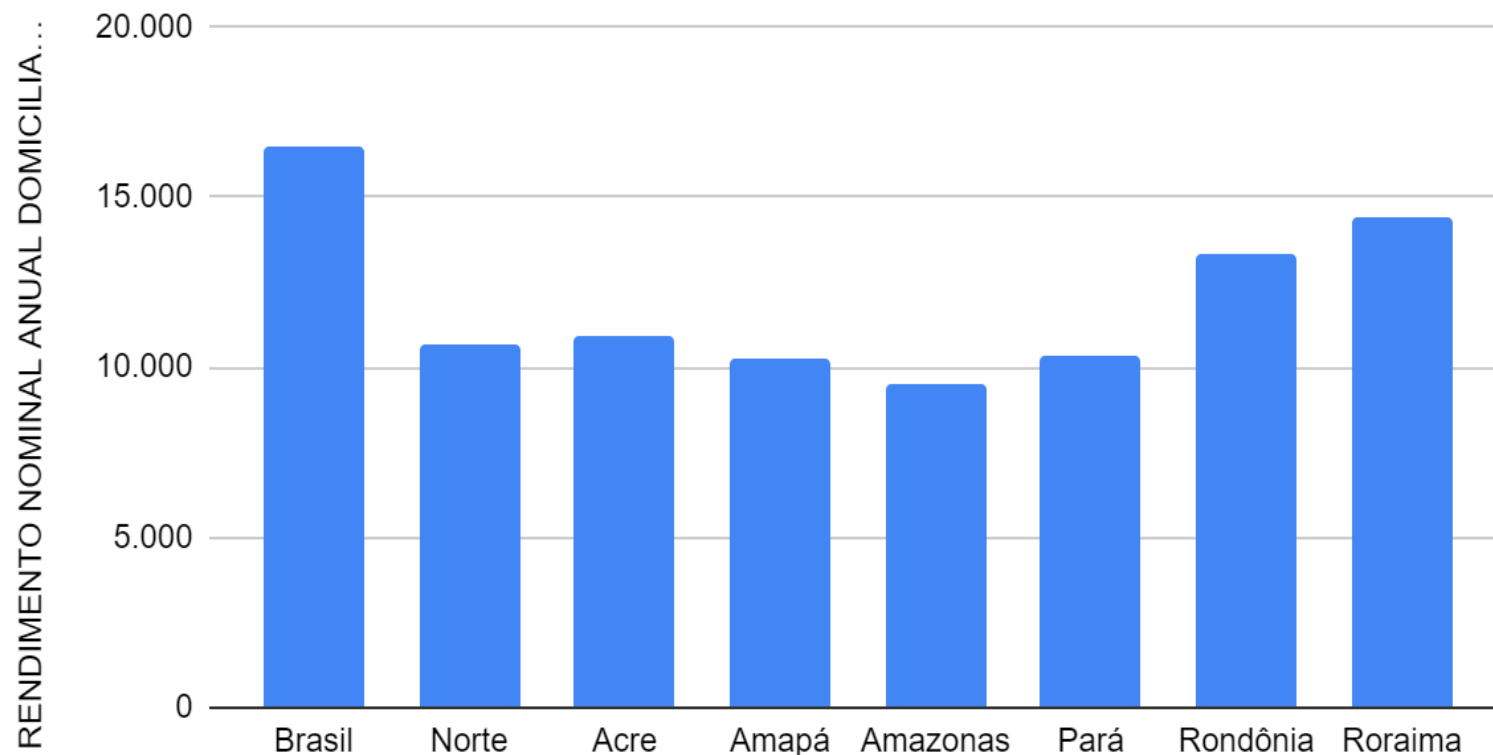


PÁTRIA AMADA  
**BRASIL**  
GOVERNO FEDERAL

# Rendimento nominal anual domiciliar *per capita*

Rendimento Nominal Anual Domiciliar Per Capta da População Residente - Brasil, Região Norte e suas Unidades Federativas - 2018

FONTE: PNAD contínua - IBGE



Fonte: IBGE.

Amazônia

SECRETARIA ESPECIAL DE  
ASSUNTOS ESTRATÉGICOS

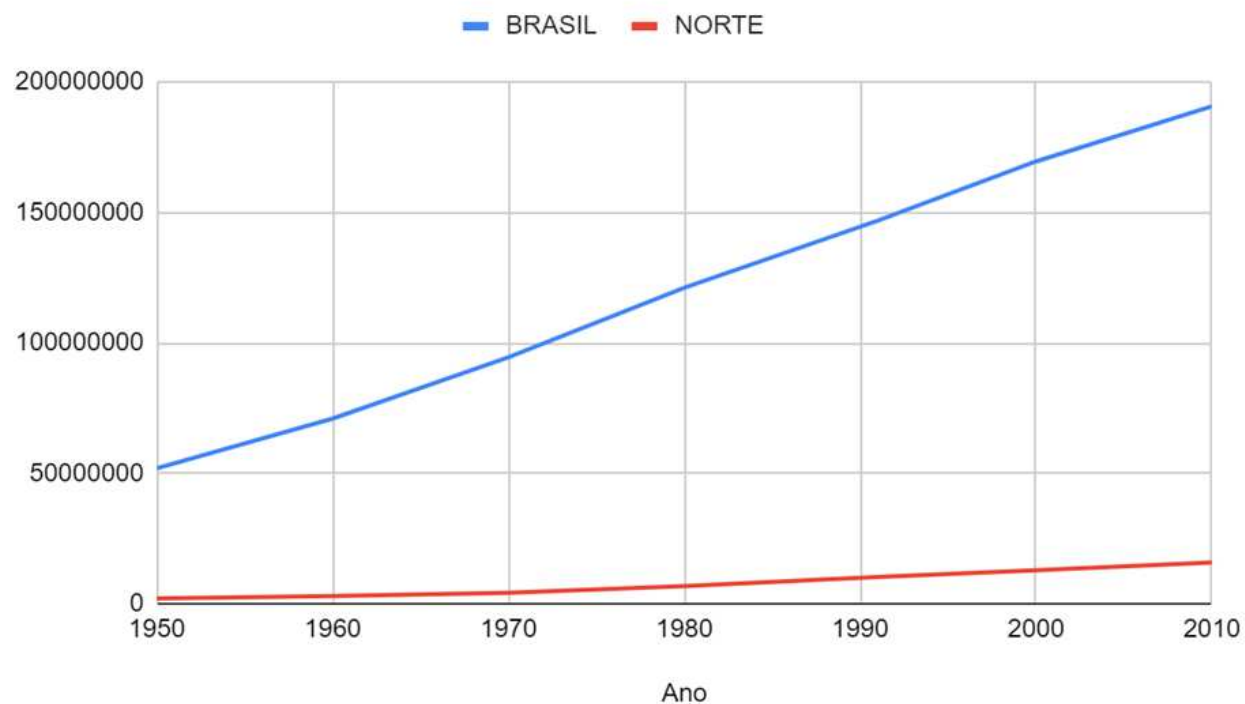
SECRETARIA-GERAL DA  
PRESIDÊNCIA DA REPÚBLICA



# Região Norte x Brasil

## População do Brasil e da Região Norte de 1950 à 2010

FONTE: Censo Demográfico - IBGE



População do Brasil e da Região Norte de 1950 à 2010

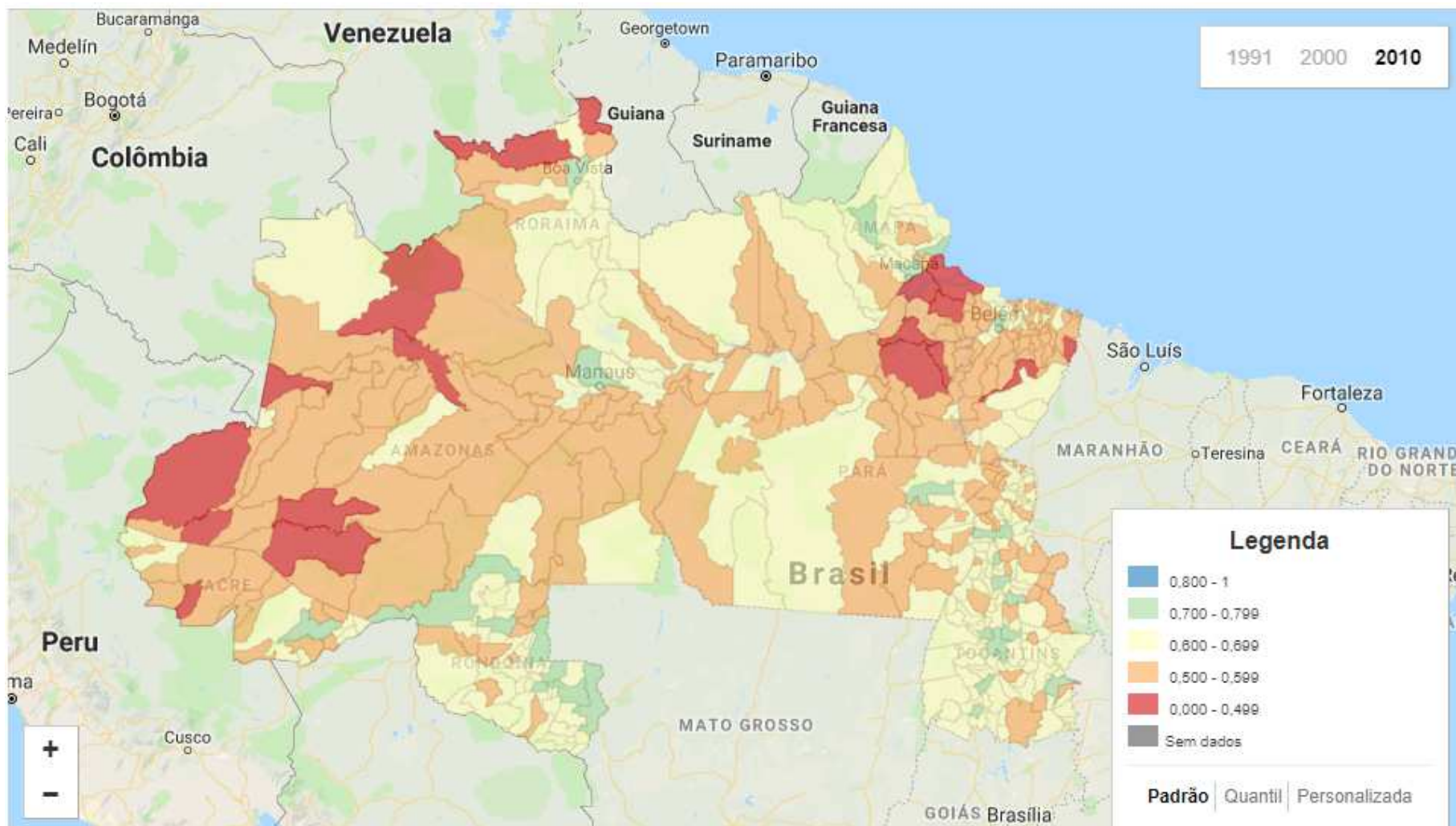
Ano	BRASIL	NORTE
1950	51944397	2048696
1960	70992343	2930005
1970	94508593	4188313
1980	121150573	6767249
1991	146917459	10257266
2000	169590693	12893561
2010	190755799	15864454

FONTE: Censo Demográfico - IBGE

Fonte: IBGE  
Amazônia



# Índice de Desenvolvimento Humano - Municípios



Fonte: Atlas de Desenvolvimento Humano – Atlas Brasil (PNUD)

Amazônia