

# Os Indicadores do Atlas Desenvolvimento Humano e as Metas do Milênio

Maria Luiza de Aguiar Marques



Atlas do Desenvolvimento  
Humano no Brasil 2013

  
FUNDAÇÃO JOÃO PINHEIRO  
GOVERNO DE MINAS GERAIS



## O que é o Atlas de Desenvolvimento Humano

- O conceito de Desenvolvimento Humano

- O Índice de Desenvolvimento Humano

(IDH) → IDHM



## O que é o Atlas de Desenvolvimento Humano 2013

- É uma plataforma *online* contendo mais de 180 indicadores para os 5565 municípios brasileiros para os anos de 1991, 2000 e 2010
- Fonte: Censos demográficos
- Comparabilidade espacial e temporal



## Como está organizado o Atlas de Desenvolvimento Humano

- 8 dimensões: educação, saúde, renda, trabalho, habitação, vulnerabilidade social, população, além do IDHM e de seus subíndices



## **Acesso ao Atlas de Desenvolvimento Humano**

**[www.atlasbrasil.org](http://www.atlasbrasil.org)**



## **Atlas: dimensão demografia/saúde**

- Expectativa de vida ao nascer
- Mortalidade infantil
- Fecundidade
- Taxa de envelhecimento



## **Atlas: dimensão educação**

- Analfabetismo
- Escolaridade
  
- Frequência
- Defasagem escolar



## **Atlas: dimensão renda**

- **Nível e composição da renda**
- **Desigualdade na distribuição da renda**
- **Pobreza** (linhas: R\$70,00 - R\$140,00 - R\$255,00 )





## **Atlas: dimensão trabalho**

- **Ocupação e desocupação**
- **Características dos empregados** (posição na ocupação, escolaridade, rendimentos e setor de ocupação)



## **Atlas: dimensão habitação**

- Acesso a água encanada, coleta de lixo, energia elétrica e densidade



## **Atlas: dimensão vulnerabilidades sociais**

- Mulheres
- Crianças
- Educação/trabalho/renda
- Habitação



# **Atlas: o Índice de Desenvolvimento Humano e seus sbíndices**

- **IDHM**
- **IDHM-demografia**
- **IDHM-educação**
- **IDHM-renda**



## Os indicadores do Atlas e as Metas do Milênio

**Meta 1** *Erradicar a pobreza extrema e a fome*

**Meta 2** *Atingir o ensino primário universal*

**Meta 3** *Promover a igualdade entre os sexos e autonomia das mulheres*

**Meta 4** *Reduzir a mortalidade infantil*

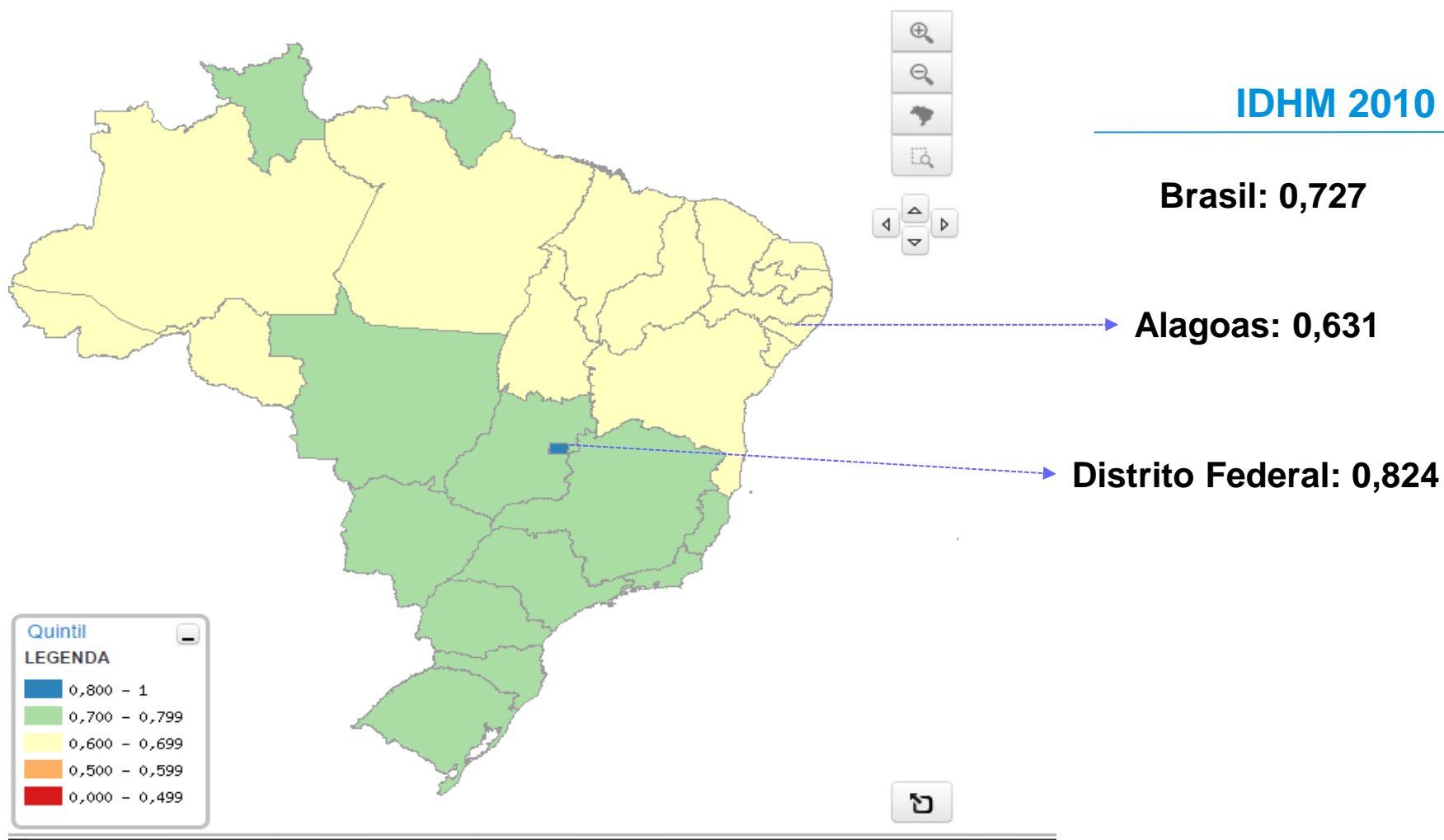
**Meta 5** *Melhorar a saúde materna*

**Meta 6** *Combater o HIV/AIDS, a malária e outras doenças*

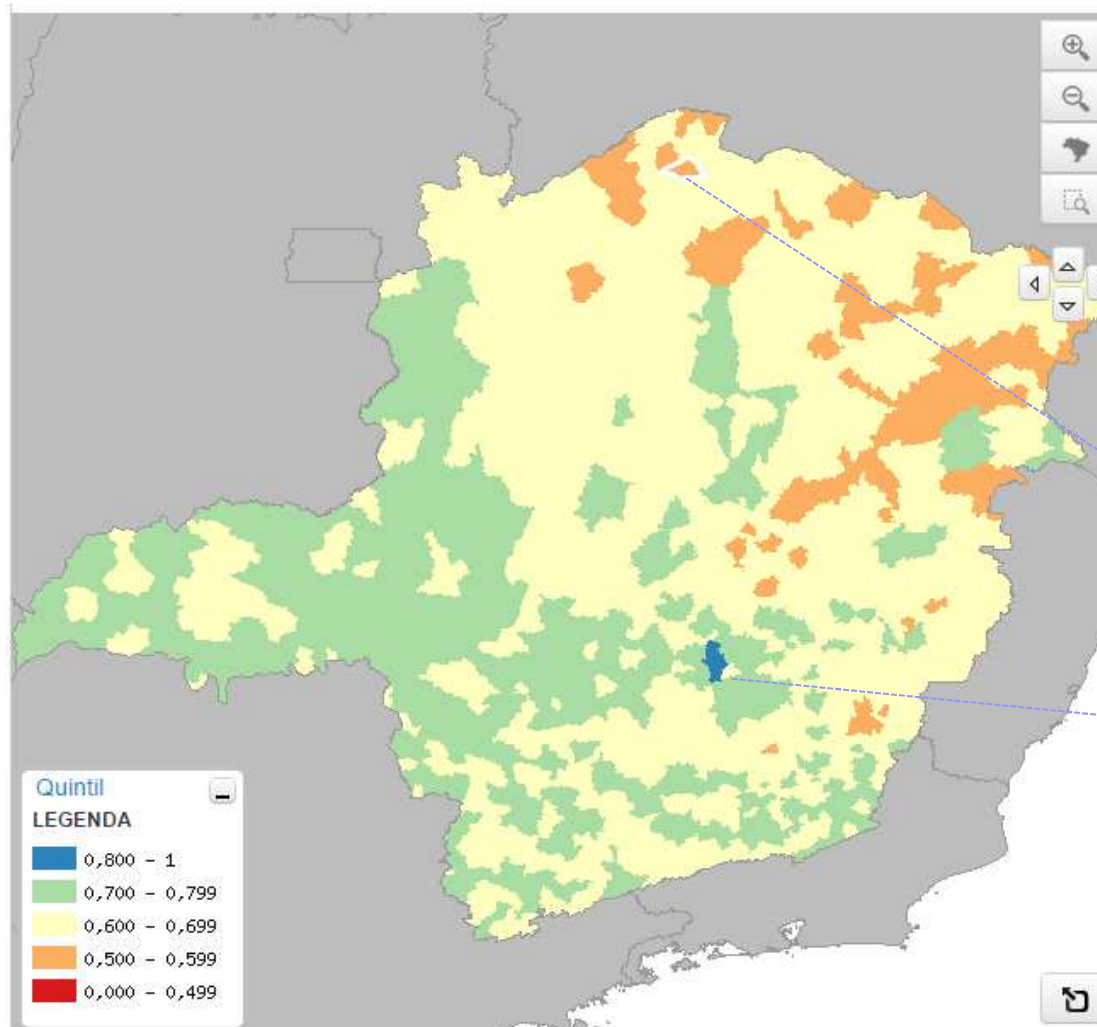
**Meta 7** *Garantir a sustentabilidade ambiental*

**Meta 8** *Criar uma Parceria Mundial para o Desenvolvimento*

# O IDHM do Brasil é uma média muito agregada.....



## *O IDH dos estados também é uma média .....*



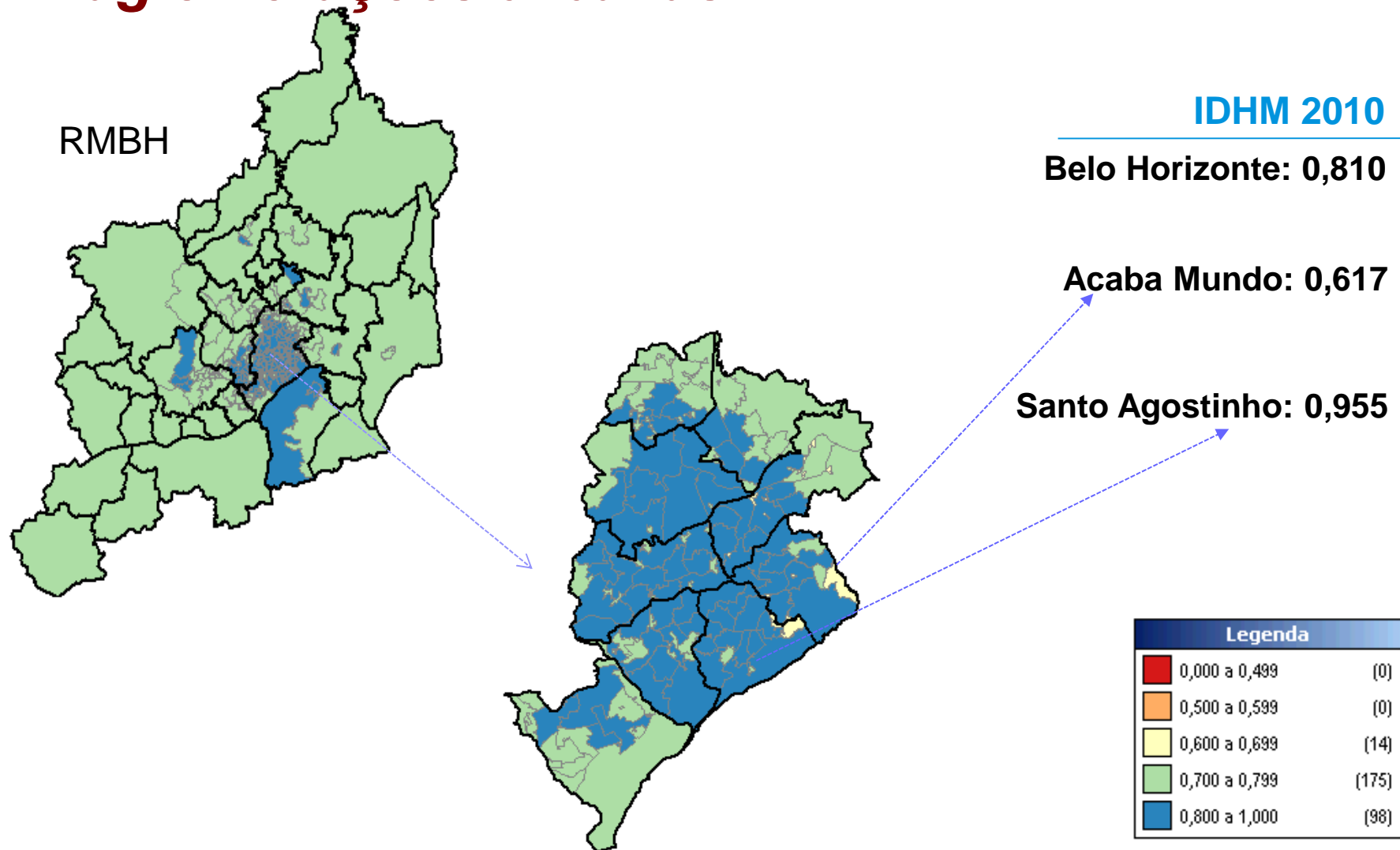
**IDHM 2010**

**Minas Gerais: 0,731**

**São João das Missões: 0,529**

**Nova Lima: 0,813**

# *... assim como o dos municípios e/ou outras aglomerações urbanas*





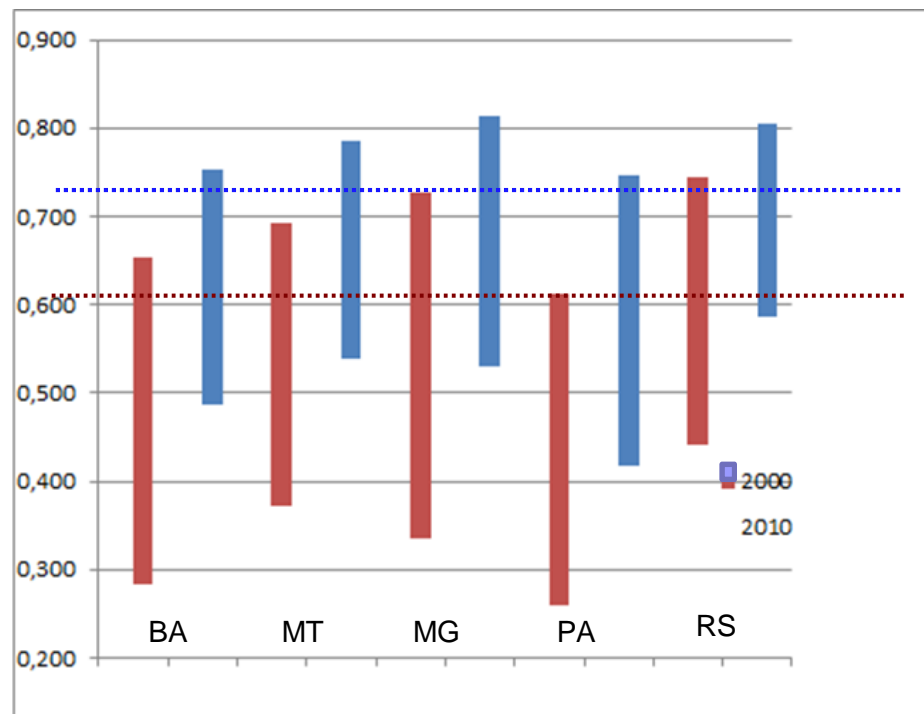
# IDHM-Brasil

		2000	2010
BRASIL		0,612	0,727
ESTADO	Melhor	0,725	0,824
	Pior	0,471	0,631
	Disparidade	0,254	0,193
MUNICÍPIO	Melhor	0,820	0,862
	Pior	0,214	0,418
	Disparidade	0,606	0,444

→ 0,115

# IDHM-estados selecionados

	2000				2010			
	IDHM	IDHM-maior valor municipal	IDHM-menor valor municipal	disparidade	IDHM	IDHM-maior valor municipal	IDHM-menor valor municipal	disparidade
<b>BA</b>	0,512	0,654	0,283	0,371	0,66	0,754	0,486	0,268
<b>MT</b>	0,601	0,692	0,373	0,319	0,725	0,785	0,538	0,247
<b>MG</b>	0,624	0,726	0,336	0,390	0,731	0,813	0,529	0,284
<b>PA</b>	0,518	0,612	0,260	0,352	0,646	0,746	0,418	0,328
<b>RS</b>	0,664	0,744	0,441	0,303	0,746	0,805	0,587	0,218





## Erradicar a pobreza: Brasil

(% de pessoas com renda abaixo de R\$70,00/mês)

		2000	2010
BRASIL		12,5	6,6
ESTADO	Melhor	2,4	1,0
	Pior	37,2	22,5
	Disparidade	34,8	21,5
MUNICÍPIO	Melhor	0,0	0,0
	Pior	77,2	69,7
	Disparidade	77,2	69,7

## Erradicar a pobreza: estados selecionados (% de pessoas com renda abaixo de R\$70,00/mês)

	2000				2010			
	PO	PO-maior valor municipal	PO-menor valor municipal	disparidade	PO	PO-maior valor municipal	PO-menor valor municipal	disparidade
<b>Bahia</b>	25,7	4,1	65,6	61,5	13,8	2,7	47,8	45,1
<b>Mato Grosso</b>	7,8	0,6	69,5	68,9	4,4	0,5	37,8	37,4
<b>Minas Gerais</b>	9,1	0,0	64,2	64,2	3,5	0,0	39,7	39,7
<b>Pará</b>	22,9	4,9	57,6	52,7	15,9	3,5	46,6	43,0
<b>Rio Grande do Sul</b>	5,0	0,0	44,3	44,3	2,0	0,0	29,5	29,5



## Atingir o ensino básico: Brasil (% 6 a 17 anos na escola)

		2000	2010
BRASIL		89,0	93,2
ESTADO	Melhor	93,7	95,2
	Pior	78,2	88,5
	Disparidade	15,5	6,8
MUNICÍPIO	Melhor	100,0	100,0
	Pior	40,1	52,6
	Disparidade	59,9	47,5

## Atingir o ensino básico: estados selecionados (% 6 a 17 anos na escola)

	2000				2010			
	FREQ	FREQ- maior valor municipal	FREQ- menor valor municipal	disparidade	FREQ	FREQ- maior valor municipal	FREQ- menor valor municipal	disparidade
<b>Bahia</b>	89,9	95,8	58,9	36,9	92,7	98,0	85,4	12,6
<b>Mato Grosso</b>	86,9	95,0	58,5	36,6	92,3	97,3	65,9	31,4
<b>Minas Gerais</b>	89,7	97,4	67,1	30,3	93,8	98,9	81,6	17,2
<b>Pará</b>	84,5	94,2	52,6	41,7	91,2	97,0	72,5	24,5
<b>Rio Grande do Sul</b>	81,6	100,0	52,8	47,2	91,8	100,0	81,9	18,1



# Atingir o ensino básico: Brasil

(% pessoas 18-24 anos com fundamental completo)

		2000	2010
BRASIL		53,7	74,2
ESTADO	Melhor	69,1	83,4
	Pior	29,3	57,1
	Disparidade	39,9	26,3
MUNICÍPIO	Melhor	92,1	97,9
	Pior	0,0	17,5
	Disparidade	92,1	80,4

## Atingir o ensino básico: estados selecionados (% pessoas 18-24 anos com fundamental completo)

	2000				2010			
	FUNDCOM	FUNDCOM- maior valor municipal	FUNDCOM- menor valor municipal	disparidade	FUNDCOM	FUNDCOM- maior valor municipal	FUNDCOM- menor valor municipal	disparidade
<b>Bahia</b>	37,9	61,6	5,1	56,5	64,7	78,7	28,9	49,8
<b>Mato Grosso</b>	50,7	71,0	10,5	60,5	74,1	89,3	28,9	60,4
<b>Minas Gerais</b>	55,5	75,0	12,0	63,0	76,0	89,4	32,7	56,8
<b>Pará</b>	39,6	61,7	5,2	56,5	60,8	78,7	17,5	61,2
<b>Rio Grande do Sul</b>	62,5	92,1	14,7	77,4	79,3	97,9	45,3	52,6





# Reduzir a mortalidade infantil: Brasil

## mortes até 5 anos de idade em cada mil crianças nascidas vivas

		2000	2010
BRASIL		37,0	18,8
ESTADO	Melhor	19,4	13,4
	Pior	62,1	31,0
	Disparidade	42,7	17,7
MUNICÍPIO	Melhor	13,0	10,0
	Pior	106,3	50,9
	Disparidade	93,3	41,0

## Reduzir a mortalidade infantil: estados selecionados mortes até 5 anos de idade em cada mil crianças nascidas vivas

	2000				2010			
	Mi	Mi - menor valor municipal	Mi - maior valor municipal	disparidade	Mi	Mi - menor valor municipal	Mi - maior valor municipal	disparidade
<b>Bahia</b>	53,4	36,2	91,2	55,0	23,5	12,0	44,0	32,0
<b>Mato Grosso</b>	30,6	18,8	41,7	23,0	20,3	16,4	28,2	11,8
<b>Minas Gerais</b>	30,4	14,5	60,9	46,4	17,3	12,1	32,3	20,1
<b>Pará</b>	35,6	20,4	56,0	35,5	21,9	16,0	34,4	18,3
<b>Rio Grande do Sul</b>	19,4	13,0	37,0	24,0	14,3	10,0	22,1	12,1



## **Complementações à plataforma do Atlas**

- Estudo em nível intramunicipal para 20 Regiões Metropolitanas do Brasil: Lançamento dia 25 de novembro
- → as desigualdades dentro dos municípios são maiores do que as desigualdades entre estados ou entre municípios