



**Seminário “Fronteiras Brasileiras:  
Realidade e Desafios”**  
Brasília, 26 de junho de 2012

***PREFEITO DUDU COLOMBO  
PREFEITURA MUNICIPAL DE BAGÉ***



## Índice

1. Informações Gerais sobre os Municípios da Faixa de Fronteira
2. Políticas Públicas bem sucedidas
3. Documento de posição dos prefeitos e prefeitas



## 1. Informações Gerais sobre os Municípios localizados na Faixa da Fronteira

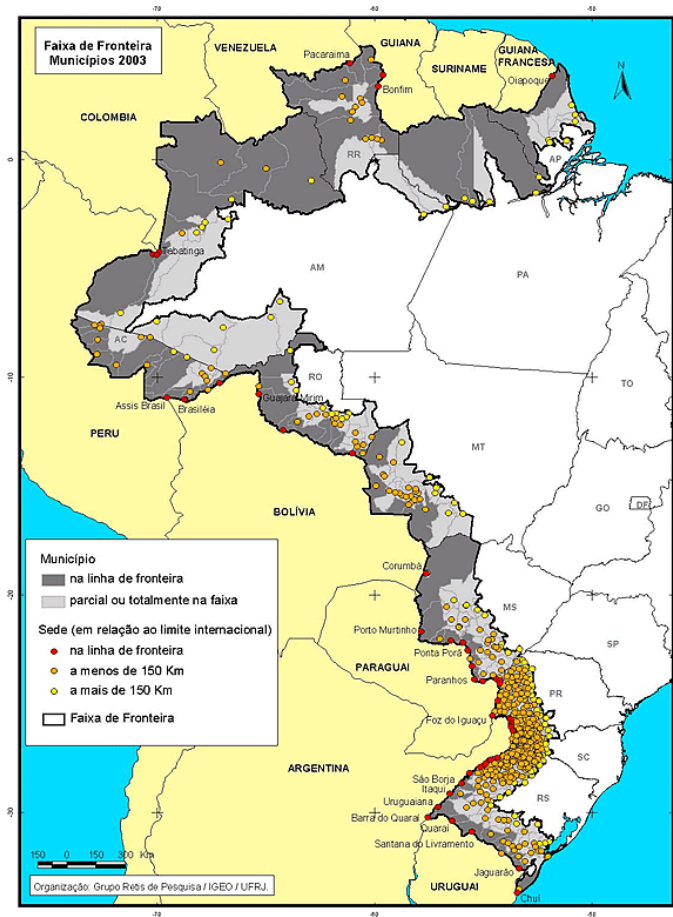
O Brasil possui uma extensa fronteira. No total são 15.179 km de fronteiras com 10 países da América do Sul. O Brasil não possui fronteira com o Chile e com o Equador.

### As Fronteiras Brasileiras

- **Guiana Francesa:** 655 km de fronteira, situada totalmente no estado do Amapá.
- **Suriname:** 593 km de fronteira, sendo no estado do Amapá (52 km) e no Pará (541 km).
- **Guiana:** 1.606 km de fronteira, sendo no estado do Pará (642 km) e Roraima (964 km).
- **Venezuela:** 1.492 km de fronteira, sendo em Roraima (954 km) e Amazonas (538 km).
- **Colômbia:** 644 km de fronteira, situada totalmente no território do estado do Amazonas.
- **Peru:** 2.995 km de fronteira, sendo no Amazonas (1.565 km) e Acre (1.430 km).
- **Bolívia:** 3.126 km de fronteira, sendo no Acre (618 km), Rondônia (1.342 km), Mato Grosso (780 km) e Mato Grosso do Sul (386 km)
- **Paraguai:** 1.339 km de fronteira, sendo no Mato Grosso do Sul (1.131 km) e Paraná (208 km).
- **Argentina:** 1.263 km de fronteira, sendo no Paraná (293 km), Santa Catarina (246 km) e Rio Grande do Sul (724 km).
- **Uruguai:** 1.003 km de fronteira, totalmente com o Rio Grande do Sul.



# 1. Informações Gerais sobre os Municípios localizados na Faixa da Fronteira

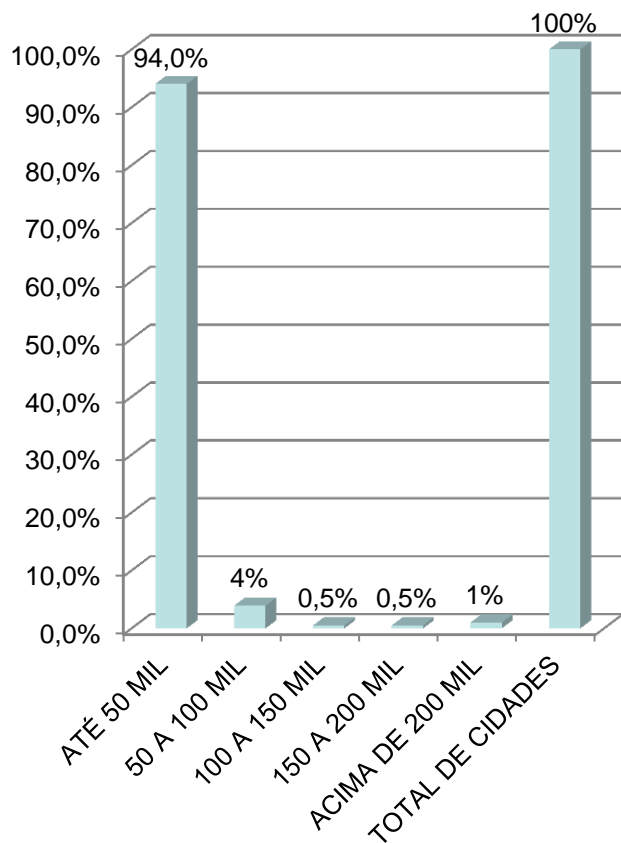


**588 Municípios brasileiros de 11 Estados (Acre, Amapá, Amazonas, Mato Grosso, Mato Grosso do Sul, Rondônia, Roraima, Pará, Paraná, Rio Grande do Sul e Santa Catarina).**

**28 cidades-gêmeas de fronteira.**



## 1. Informações gerais sobre o número de habitantes nos Municípios localizados na Faixa da Fronteira



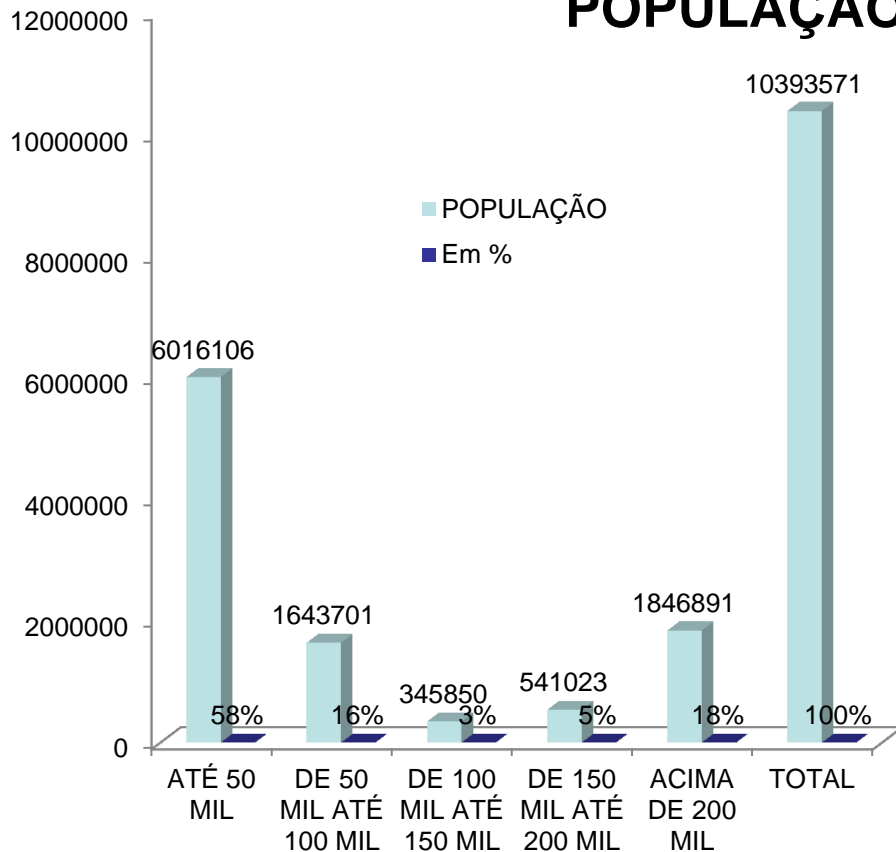
Em %

ATÉ 50 MIL	553 CIDADES	94%
50 A 100 MIL	23 CIDADES	4%
100 A 150 MIL	3 CIDADES	0,5%
150 A 200 MIL	3 CIDADES	0,5%
ACIMA DE 200 MIL	6 CIDADES	1%
TOTAL	588 CIDADES	100%



# 1. Informações Gerais sobre os Municípios localizados na Faixa da Fronteira

## POPULAÇÃO POR CIDADES



ATÉ 50 MIL	6016106	58%
50 MIL ATÉ 100 MIL	1643701	16%
100 MIL ATÉ 150 MIL	345850	3%
150 MIL ATÉ 200 MIL	541023	5%
ACIMA DE 200 MIL	1846891	18%
TOTAL	10393571	100%



## 1. Informações Gerais sobre os Municípios localizados na Faixa da Fronteira

### MENORES CIDADES POR HAB. ATÉ 50 MIL

SC - SANTIAGO DO SUL	1450
SC - LAJEADO GRANDE	1461
RS - ENGENHO VELHO	1584

### MAIORES CIDADES POR HAB. ATÉ 50 MIL

PA - OBIDOS	46793
RO - ROLIM DE MOURA	48894
RS - SANTIAGO	49558

### MENORES CIDADES POR HAB. DE 50 A 100 MIL

RS - CANGUÇU	53547
PA - ORIXIMINA	55175
RS - SÃO GABRIEL	57978

### MAIORES CIDADES POR HAB. DE 50 A 100 MIL

RS - ERECHIM	92945
PR - UMUARAMA	95153
MS - CORUMBÁ	96373

### 3 CIDADES DE 100 MIL ATÉ 150 MIL HAB.

PR - TOLEDO	109857
RS - BAGÉ	112250
RS - URUGUAIANA	123743

### 3 CIDADES DE 150 MIL ATÉ 200 MIL HAB.

SC - CHAPECÓ	164803
MS - DOURADOS	181869
RS - RIO GRANDE	194351

### 6 CIDADES ACIMA DE 200 MIL HAB.

RR - BOA VISTA	249853
PR - CASCAVEL	285784
AC - RIO BRANCO	290639

PR - FOZ DO IGUAÇÚ	311336
RS - PELOTAS	339934
RO - PORTO VELHO	369345



## **2. Políticas Públicas bem sucedidas**

***CONSÓRCIO INTERMUNICIPAL DA  
FRONTEIRA (CIF)***

***CONSELHO DE DESENVOLVIMENTO  
DOS MUNICÍPIOS LINDEIROS AO  
LAGO DO ITAIPÚ***





## 2. Políticas Públicas bem sucedidas



**CONSÓRCIO INTERMUNICIPAL DA FRONTEIRA**

DIONÍSIO CERQUEIRA-SC • BARRACÃO-PR • BOM JESUS DO SUL-PR • BERNARDO DE IRIGOYEN-MNES-ARG.

Caderno das Ações Integradas



## UNINDO FORÇAS PARA O DESENVOLVIMENTO



**Foto Aérea:** As cidades Tri-Gêmeas, Dionísio Cerqueira no Extremo-Oeste de Santa Catarina, Barracão no Sudoeste do Paraná, e Bernardo de Irigoyen, no Extremo-Leste de Misiones – Argentina; protagonizam uma situação única no mundo em termos de fronteira seca: são três cidades, três estados e dois países que se fundem num único conglomerado urbano, cujas divisas são apenas ruas.

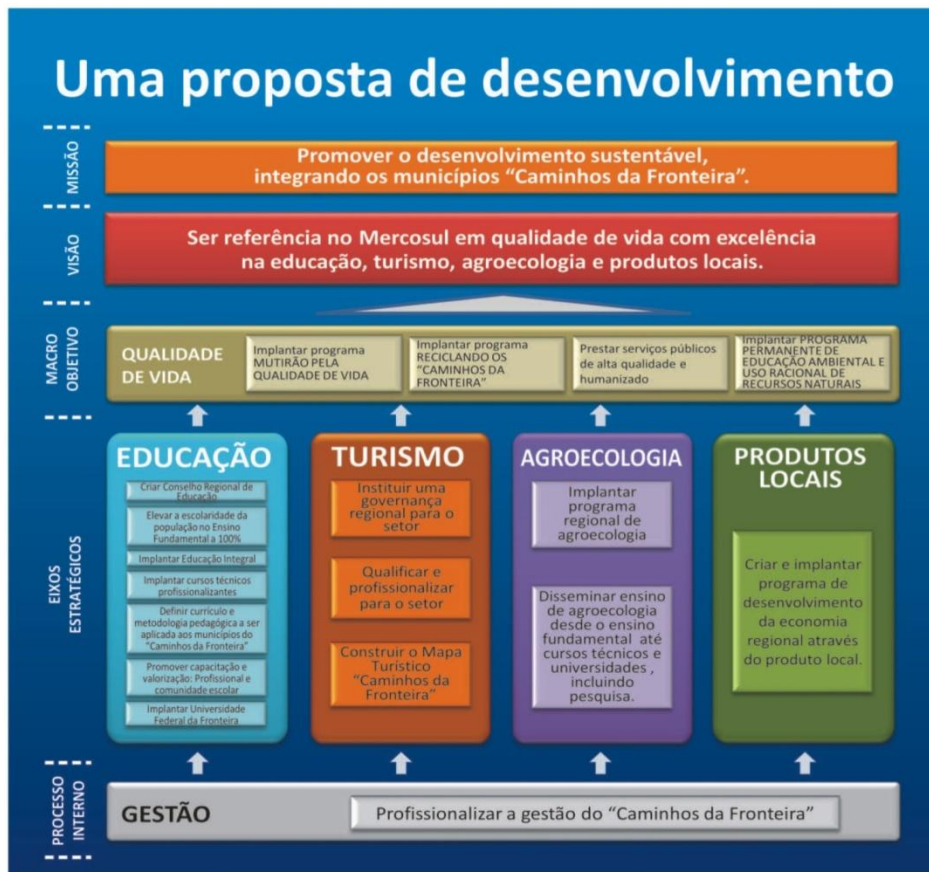
**Oito Pontos Geográficos:** Lugar onde se encontram as divisas dos dois países (Brasil e Argentina), três estados (Santa Catarina e Paraná; e província de Misiones), três cidades (municípios de Dionísio Cerqueira-SC, Barracão-PR e Bernardo de Irigoyen-Mnes.)

**No detalhe:** Bom Jesus do Sul-PR, um dos municípios que integram o Consórcio Intermunicipal da Fronteira.

## DESENVOLVIMENTO REGIONAL



**QUATRO EIXOS:**  
**EDUCAÇÃO**  
**TURISMO**  
**AGROECOLOGIA**  
**PRODUTOS LOCAIS**





## 2. Políticas Públicas bem sucedidas



Composto por 16 municípios o Conselho de Desenvolvimento dos Municípios Lindeiros ao Lago de Itaipu tem por finalidade promover o desenvolvimento sócio-econômico urbano e rural de toda a região de forma integrada, além de contribuir para a promoção do desenvolvimento dos municípios abrangidos pelo reservatório de Itaipu nos aspectos de:

- Fortalecer o caráter institucional do Conselho perante as entidades governamentais e instituições de crédito e financiamento;
- Viabilizar e dar prioridade à execução de obras e serviços de interesse comum;
- Promover estudos e pesquisas para o planejamento integrado do desenvolvimento da região;
- Coordenar o planejamento local de acordo com as diretrizes do planejamento regional, estadual e federal;
- Incentivar a destinação dos recursos dos royalties para a elaboração de projetos viáveis e eficazes.



## 2. Políticas Públicas bem sucedidas Projetos Regionais dos Municípios Lindeiros

### Rede de Educação Ambiental - Linha Ecológica

[www.linhaecologica.com.br](http://www.linhaecologica.com.br)

Atuar na formação e capacitação de agentes que lutem em prol da preservação ambiental é uma das missões do projeto Linha Ecológica.

### Caminhos do Turismo Integrado ao Lago de Itaipu

[www.caminhositaipu.com.br](http://www.caminhositaipu.com.br)

Os caminhos turísticos integrados, no início chamava-se Roteiros Turísticos Integrados da Costa Oeste, sendo que no decorrer das atividades do projeto ficou então conhecido como “Caminhos do Turismo Integrado ao Lago de Itaipu” englobando três roteiros Temáticos assim definidos:

- Caminhos das Águas;
- Caminhos Rurais e Ecológicos;
- Caminhos da Colonização.





## 2. Políticas Públicas bem sucedidas Projetos Regionais

Programa de Desenho Artesanal “Ñandeva”

[www.nandeva.com.br](http://www.nandeva.com.br)

**Ñandeva** – “Todos Nós Juntos” em Guarani, é um projeto de Artesanato que envolve a tríplex fronteira entre Brasil, Argentina e Paraguai, no qual o Conselho é um dos parceiros.

### OUTRAS AÇÕES

**Moradias Indígenas** – Uma parceria do Conselho e Itaipu Binacional, onde a Itaipu repassa as verbas e o Conselho gerencia o processo. Desde 2005 foram construídos 60 moradias e foi executado redes de água, poços artesianos e rede de energia elétrica para proporcionar maior qualidade de vida ao povo Indígena.

**Coleta Solidária** – O projeto de Coleta solidária fortalece a coleta seletiva, com foco na inclusão social dos catadores por meio da Gestão compartilhada dos resíduos sólidos, onde a rede de educação ambiental através dos monitores da Linha Ecológica auxiliam neste processo de formação.

**Fórum Binacional** – O Fórum Binacional de Prefeitos visa integrar as duas margens do Lago de Itaipu, em prol do desenvolvimento conjunto entre Brasil e Paraguai.





### **3. Documento de posição dos prefeitos e prefeitas da FNP**





# **DOCUMENTO DE POSIÇÃO DOS PREFEITOS E PREFEITAS**

## **1º ENCONTRO DAS CIDADES DAS REGIÕES FRONTEIRIÇAS DA FNP**

32 municípios e 13 estados  
representados

Brasília, 26 de março de 2012





## TEMAS DEBATIDOS NO ENCONTRO DA FNP

1. TRAMITAÇÕES ESPECÍFICAS DA FAIXA DE FRONTEIRA NO CONGRESSO NACIONAL.
2. FINANCIAMENTO PARA O DESENVOLVIMENTO ECONÔMICO DOS MUNICÍPIOS FRONTEIRIÇOS.
3. AÇÕES DO GOVERNO FEDERAL E SEBRAE NA FAIXA DE FRONTEIRA.
4. EXPERIÊNCIAS BEM SUCEDIDAS EM MUNICÍPIOS FRONTEIRIÇOS.
5. AGENDA DE PRIORIDADES DAS CIDADES DAS REGIÕES FRONTEIRIÇAS / PRODUÇÃO DO DOCUMENTO PREPARATÓRIO PARA O I ENCONTRO DOS MUNICÍPIOS COM O DESENVOLVIMENTO SUSTENTÁVEL.



## Recomendações do 1º Encontro das Cidades Fronteiriças da FNP:

- ✓ A participação efetiva nos núcleos de fronteira constituídos pelos onze governos estaduais que estão localizados na faixa de fronteira para debater a construção de políticas públicas em alinhamento com a realidade das cidades que se localizam em cada zona fronteiriça do País;
- ✓ A criação de uma ferramenta digital que permita o permanente intercâmbio entre todos os atores envolvidos nas políticas públicas de integração e desenvolvimento da faixa de fronteira;
- ✓ A viabilização através do Programa de Aceleração do Crescimento (PAC) do Governo Federal a construção do PAC para as cidades da zona de fronteira do Brasil, oportunizando recursos destinados para projetos de infraestrutura, saúde, educação, cultura, desenvolvimento econômico sustentável, assistência social, trabalho e emprego decente, aumentando as possibilidades para que as cidades gêmeas e da faixa de fronteira melhorem os indicadores sociais e econômicos que historicamente são menores em relação a todas as demais regiões do país;



## **Recomendações do 1º Encontro das Cidades Fronteiriças da FNP:**

- ✓ A defesa nas mudanças de leis tributárias possibilitando com que as regiões fronteiriças possuam um tratamento diferenciado em relação às demais regiões do país por estar localizado em uma área de segurança nacional, o que muitas vezes impede um crescimento harmônico e paritário em relação às regiões mais populosas e industrializadas do país;
- ✓ O fomento a participação dos governos subnacionais dentro da estrutura institucional do MERCOSUL, por meio do Foro Consultivo de Municípios, Estados, Províncias e Departamentos do MERCOSUL (FCCR) e outros espaços, com vistas a articular ações estratégicas que possibilitem beneficiar os cidadãos fronteiriços;
- ✓ O apoio a proposta de formação da Comissão da Faixa de Fronteira do CODESUL;



## **Recomendações do 1º Encontro das Cidades Fronteiriças da FNP:**

✓ O apoio as propostas de criação da Frente Parlamentar Mista de Faixa de Fronteira e Amazônia, assim como do projeto de lei para um Plano Nacional de Desenvolvimento e Segurança em fronteira, oriundos dos debates realizados durante o 1º Encontro Nacional das Cidades das Regiões Fronteiriças da Frente Nacional de Prefeitos.



**Seminário “Fronteiras Brasileiras:  
Realidade e Desafios”**  
Brasília, 26 de junho de 2012

***DUDU COLOMBO***  
***PREFEITO MUNICIPAL DE BAGÉ***  
[duduprefeito@gmail.com](mailto:duduprefeito@gmail.com)