



ODONTOLOGIA E ELA

1o Ten Dent Daniel Alexandre de Sousa Ribeiro
Especialista em Odontologia para Pacientes com
Necessidades Especiais
Especialista em Implantodontia
Habilitação em Sedação com Óxido Nitroso / Oxigênio
Cirurgião Dentista da SES-DF no HRT

QUAL IMAGEM CHAMA MAIS A ATENÇÃO?



ODONTOLOGIA PARA PACIENTES COM NECESSIDADES ESPECIAIS

- Pacientes com necessidades especiais são indivíduos que apresentam uma alteração ou condição, simples ou complexa, momentânea ou permanente, de etiologia biológica, física, mental, social e/ou comportamental, que requer uma abordagem especial, multiprofissional e um protocolo específico.
- Especialidade reconhecida pelo CFO em 2005.

CAMPO DE ATUAÇÃO

- Ambulatorial (Clínicas e consultórios)
- Hospitalar (Centro cirúrgico, UTIs e enfermarias)
- Home Care (Atendimento em domicílio)

GRUPOS ESPECIAIS

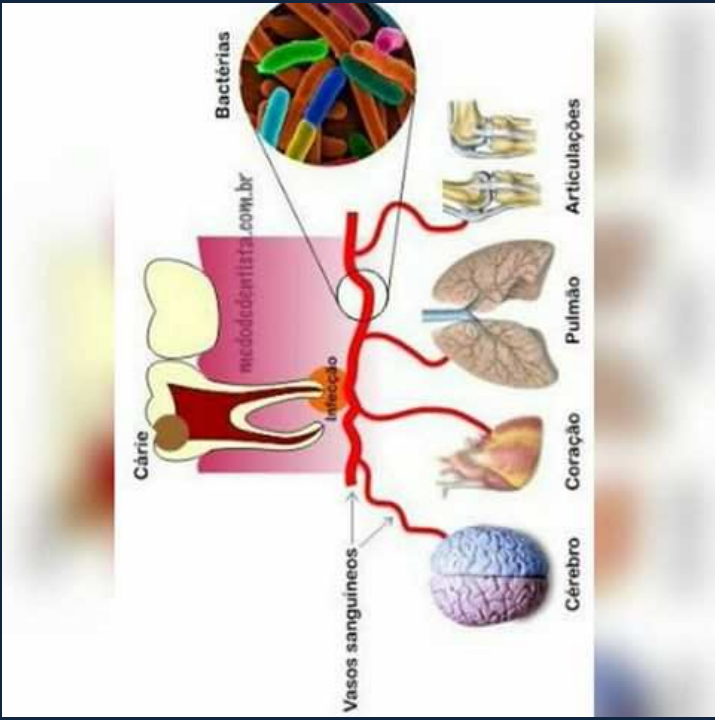
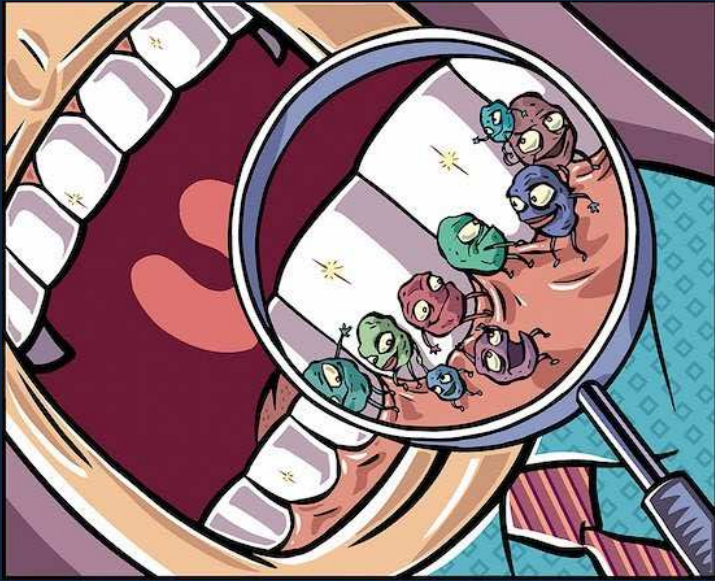
- Deficiência mental
- Deficiência física, anomalias congênitas
- Distúrbios comportamentais (transtorno do espectro autístico)
- Transtornos psiquiátricos
- Distúrbios sensoriais e de comunicação
- Doenças sistêmicas crônicas
- Doenças infectocontagiosas
- Condições sistêmicas (irradiados, transplantados , oncológicos, gestantes, imunocomprometidos)
- Odontofóbicos

Atender pacientes com necessidades
especiais não é caridade, É
ESPECIALIDADE.

Relação entre a Odontologia e a Esclerose Lateral Amiotrófica

Os dentes fazem parte do resto do corpo!!!





Eur Rev Med Pharmacol Sci. 2010 Dec;14(12):1085-95.

Oral inflammatory process and general health. Part 1: The focal infection and the oral inflammatory lesion.

Somma F¹, Castagnola R, Bollino D, Mariño L.

⊕ Author information

Abstract

A focal infection is a localized or generalized infection caused by the dissemination of microorganisms or toxic products from a focus of infection in various organic districts, including the oral district. In the Part 1 of this two-part review article, after historical signs, the Authors describe the current pathogenic concepts like the "immuno-allergic theory" and the formation of auto-antibodies in human body, contributing to the genesis of autoimmune illnesses sustained by individual reactivity linked to eredo-constitutionality. Some theories suppose a focal origin even for general pathology such as cancer, sarcoidosis, multiple sclerosis **amyotrophic lateral sclerosis** autism, Guillain-Barré syndrome, Pediatric Autoimmune Neuropsychiatric Disorders Associated with Streptococcal infections

- Existem fortes evidências na literatura que a inflamação no SNC está envolvida na patogênese de doenças neurodegenerativas agudas e crônicas, incluindo doenças de Parkinson, Alzheimer, esclerose lateral amiotrófica, trauma do cérebro e medula espinhal e acidente vascular encefálico

QUAL IMAGEM CHAMA MAIS A ATENÇÃO?





CONCLUINDO

É de suma importância que o Cirurgião Dentista seja parte integrante dos profissionais que compõe a equipe de saúde responsável pelos cuidados com o paciente com ELA e demais doenças neurodegenerativas.

As políticas públicas devem contemplar esta necessidade e de alguma forma estimular a formação de novos profissionais que atuem nesta área.

