

ESCLEROSE MÚLTIPLA:

TRATAMENTO,
AVALIAÇÕES
TECNOLÓGICAS EM
SAÚDE E POLÍTICAS
PÚBLICAS



Ministério da Saúde - MS
Secretaria de Ciência, Tecnologia, Inovação e Insumos Estratégicos em Saúde - SCTIE
Departamento de Gestão e Incorporação de Tecnologias e Inovação em Saúde - DGITIS

Conitec

ATS

PCDT

Rebrats

**Diretrizes
Metodológicas**

Inovação



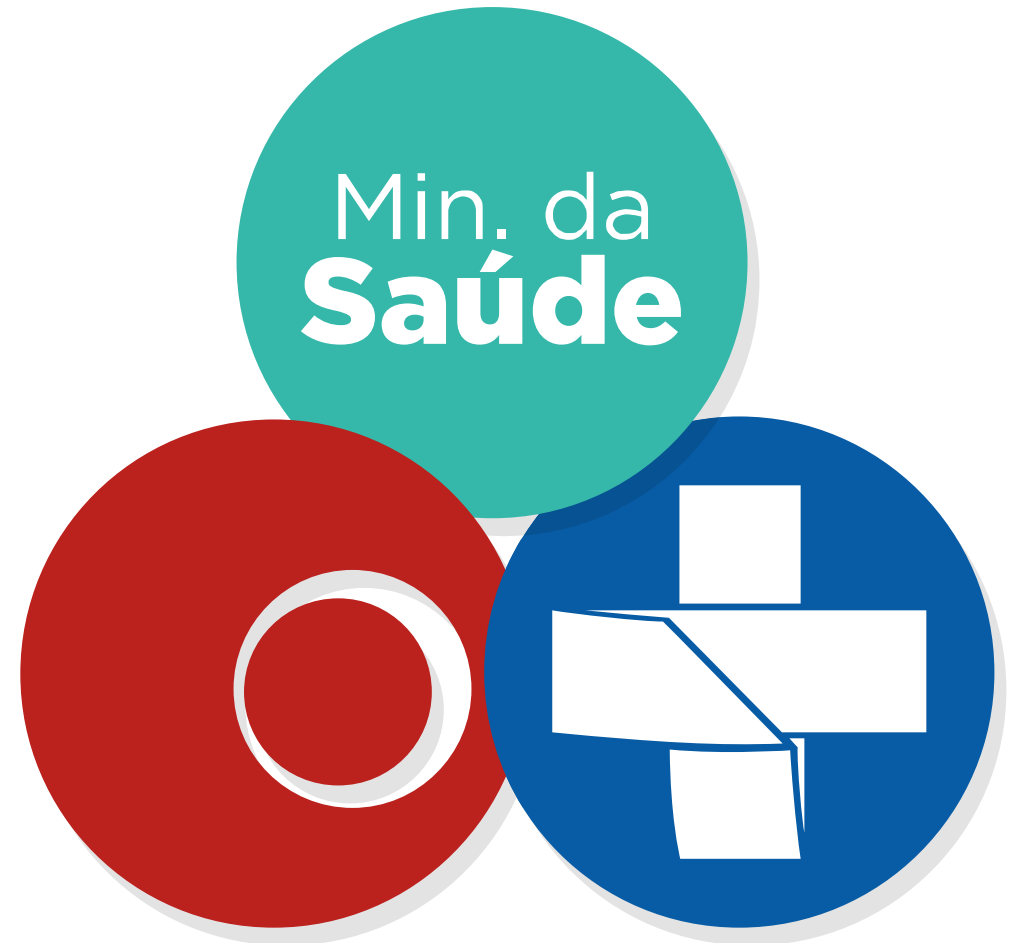
CONITEC

Marco legal da Gestão de Tecnologias no SUS

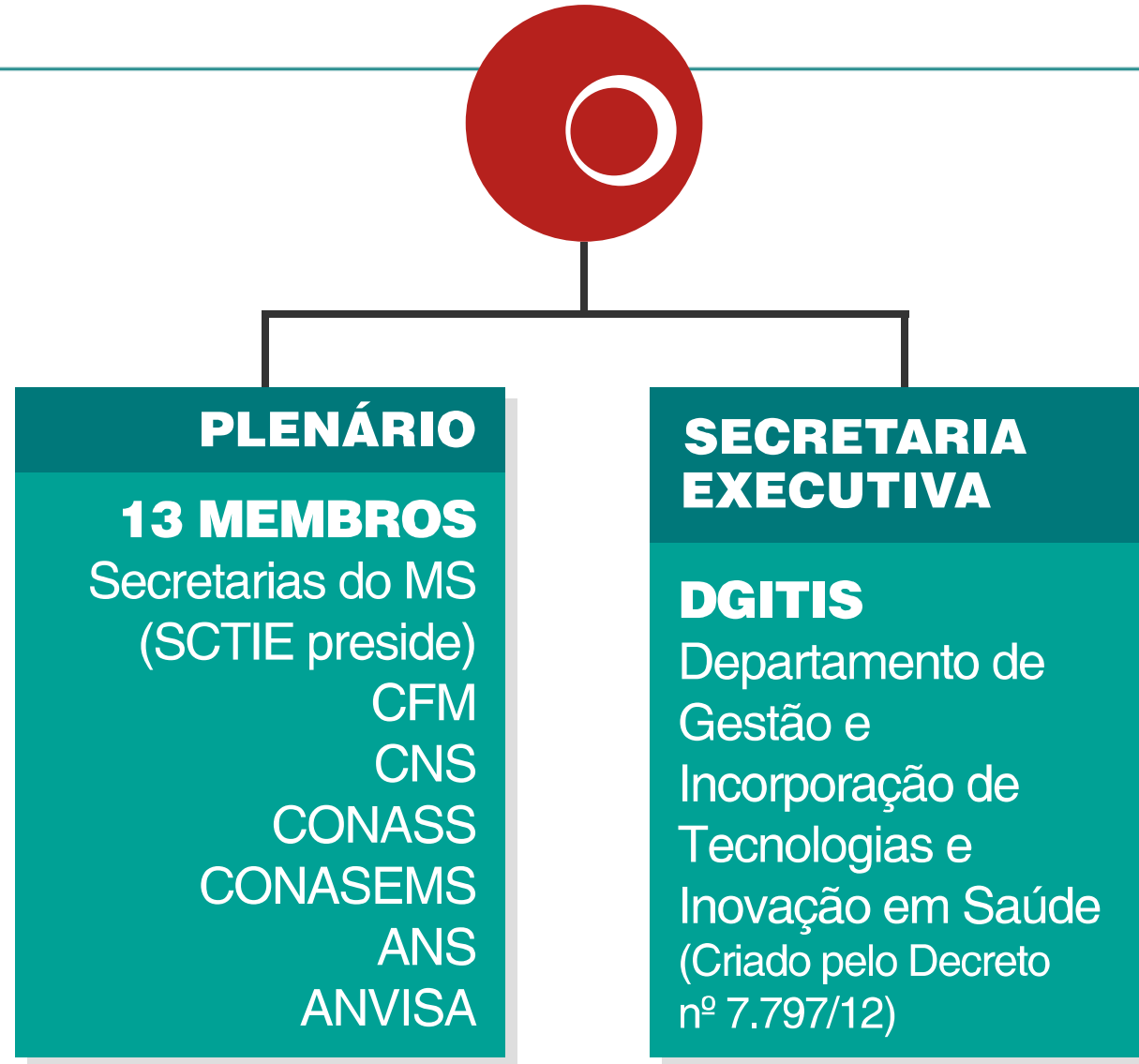


A Conitec

É um órgão **colegiado de caráter permanente**, integrante da estrutura regimental do Ministério da Saúde, que tem por objetivo **assessorar o Ministério da Saúde** nas atribuições relativas à incorporação, exclusão ou alteração pelo SUS de tecnologias em saúde, bem como na constituição ou alteração de protocolos clínicos e diretrizes terapêuticas.



Estrutura da Conitec



Marcos legais da Incorporação de Tecnologias no SUS

Parâmetros
a serem
utilizados



- **Consulta Pública** para todas as avaliações;
- Prazo para avaliação: **180 dias**, prorrogáveis por mais 90 dias;
- **Veda** o uso de tecnologias sem registro na Anvisa e de procedimentos experimentais;
- Incorporações serão feitas preferencialmente mediante **PCDT**.

ATS

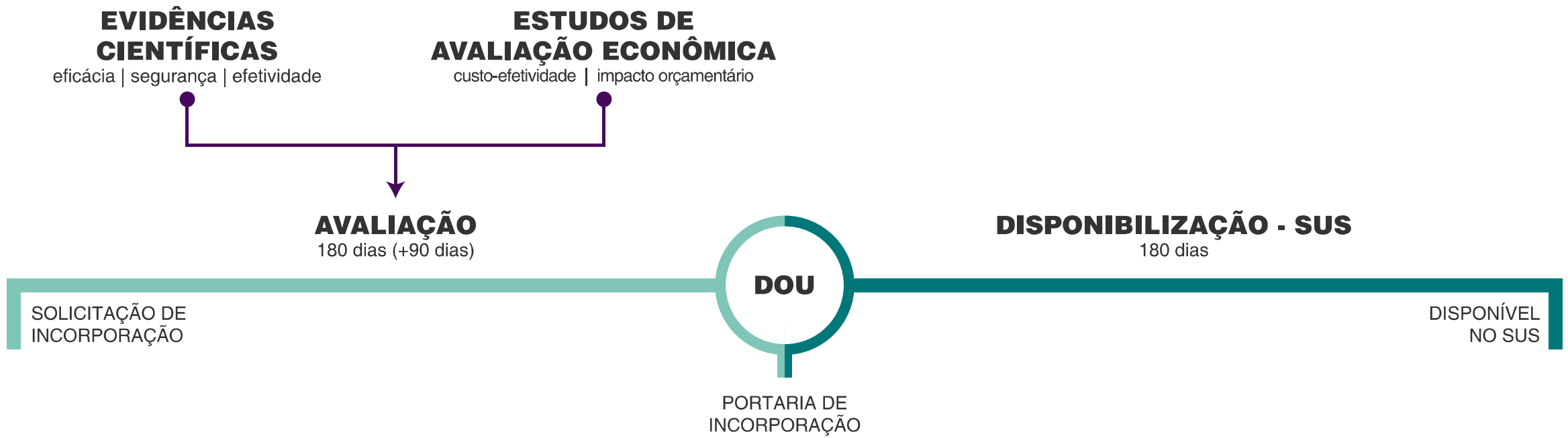
I. Elaboração de Relatórios de ATS:

Técnicos da CGGTS – equipe multidisciplinar
Núcleos de Avaliação de Tecnologia em Saúde – NATS
Universidades e Institutos Federais
Hospitais de Excelência



- Descrição da doença;
- Descrição da tecnologia;
- Análise crítica das evidências apresentadas pelo demandante;
- Busca da evidência clínica;
- Avaliação econômica;
- Impacto orçamentário;
- Experiências internacionais;
- Monitoramento do Horizonte Tecnológico.

Regras para incorporação baseadas em:



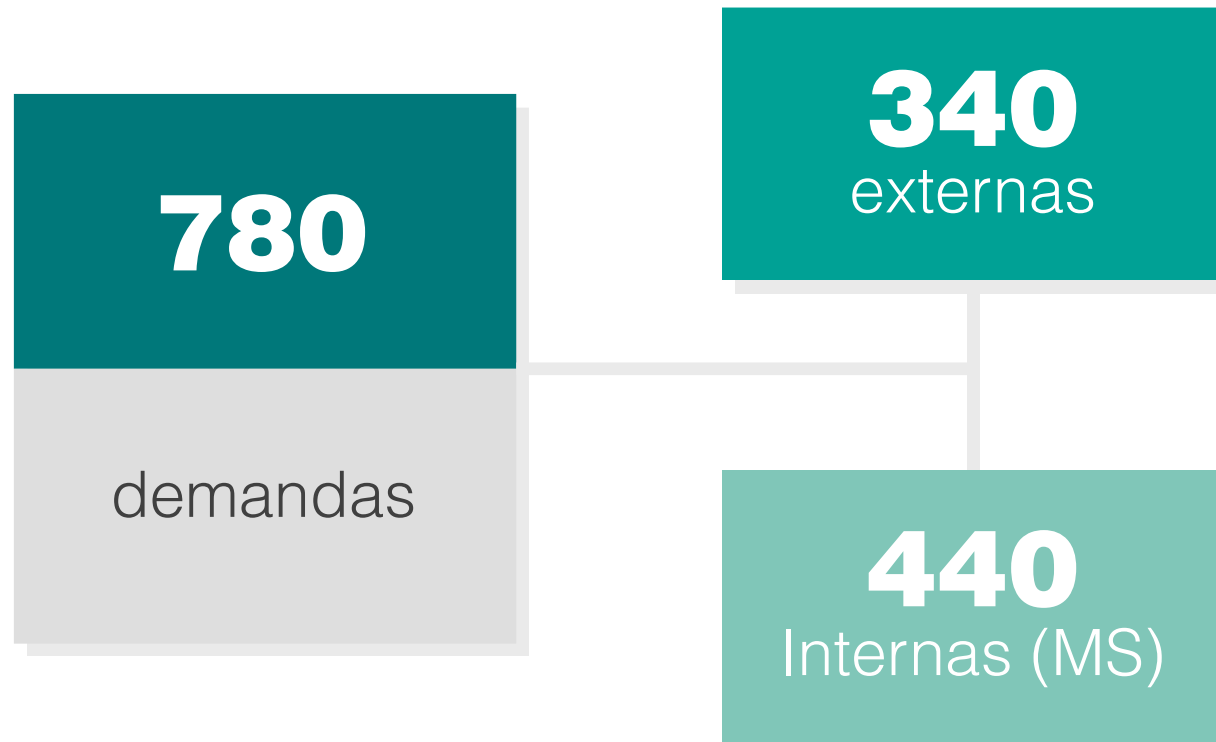
Resultados da Conitec

2012 a agosto de 2019



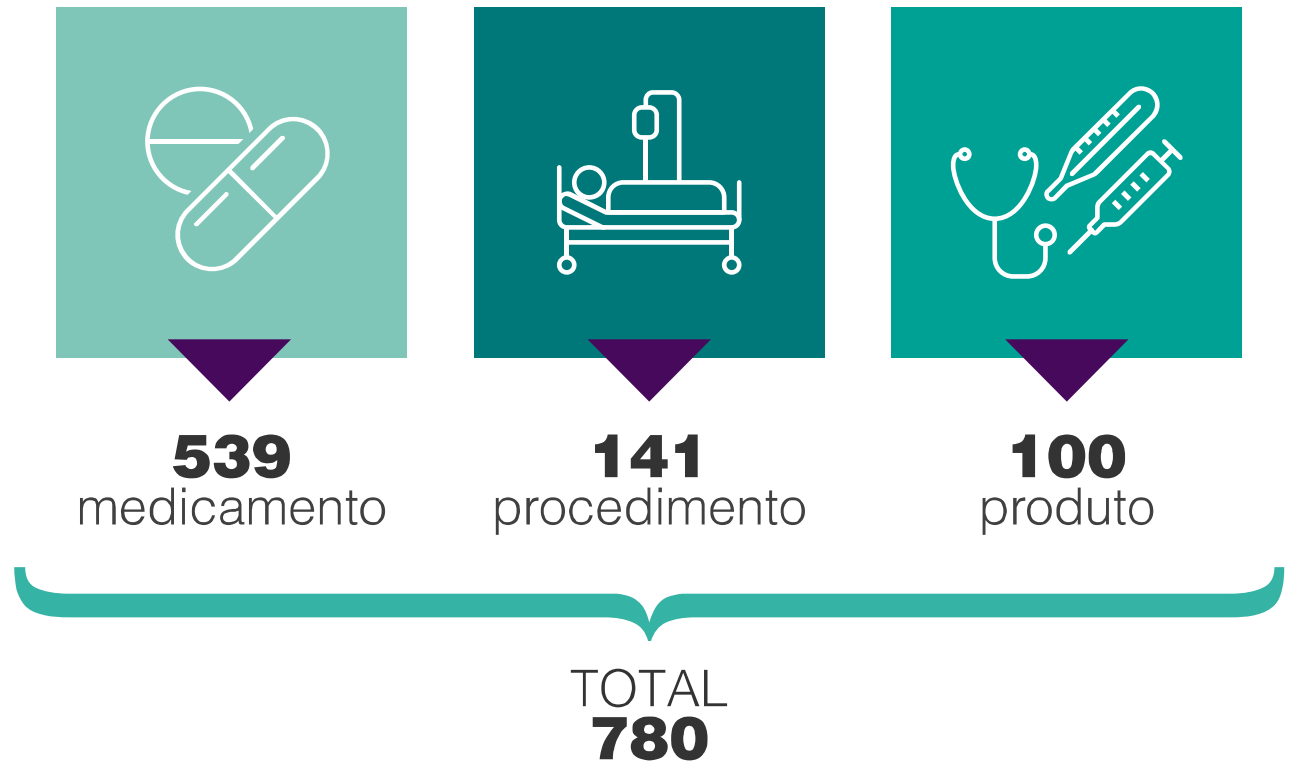
Demandas da Conitec

2012 a agosto de 2019



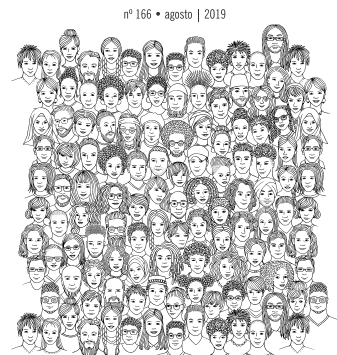
Demandas da Conitec

Tipo de tecnologia



Consultas Públicas da Conitec

Evolução de contribuições por ano
2012 a agosto de 2019



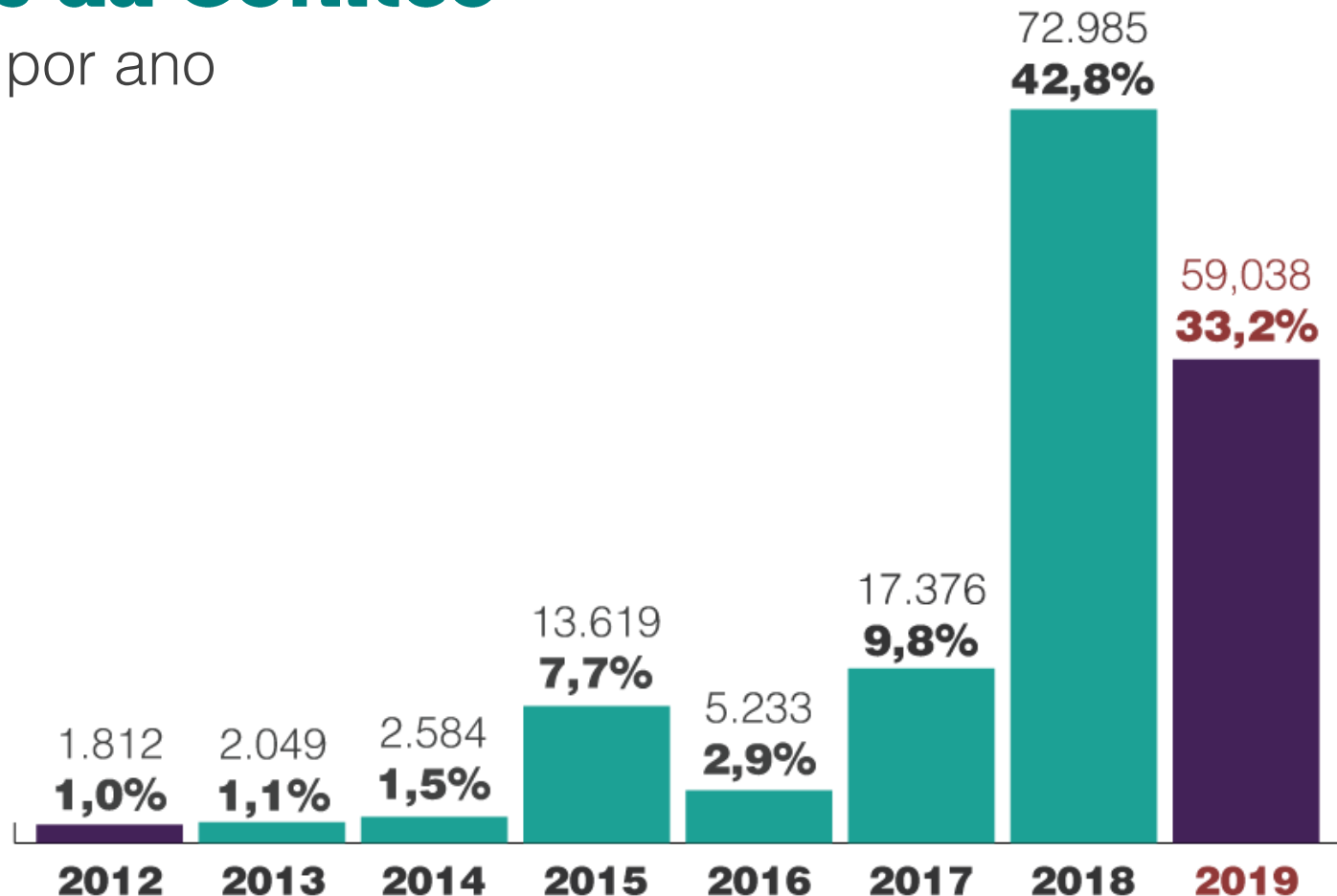
51 consultas
públicas em
2019

RELATÓRIO PARA
SOCIEDADE

informações sobre recomendações de incorporação
de medicamentos e outras tecnologias no SUS

TERAPIA FOTODINÂMICA
PARA LESÕES DE PELE
NÃO MELANOMA

CONITEC



Recomendações da Conitec

2012 a agosto de 2019



*Em 2019: 19 incorporações; 13 não incorporações e 2 exclusões de tecnologias

Medicamentos avaliados pela CONITEC

Esclerose Múltipla

Tecnologias incorporadas

- Fingolimode
- Teriflunomida
- Fumarato de dimetila
- Acetato de Glatirâmer 40mg

Tecnologias não incorporadas

- Alentuzumabe
- Ocrelizumabe

Medicamento em análise em 2019

Esclerose Múltipla

Fumarato de Dimetila para Tratamento de primeira linha da esclerose múltipla remitente-recorrente – **Demandado em maio/2019**

PCDT

Visam garantir o melhor cuidado de saúde no SUS, incluindo recomendações de condutas, medicamentos ou produtos para as diferentes fases evolutivas de um agravo à saúde ou de uma determinada



PCDT

144 Protocolos vigentes

129
PCDT

13
protocolos
de uso

2
linhas de
cuidado

66
Protocolos em
elaboração
ou atualização

Elaboração de protocolos

12 Protocolos
publicados em 2019

NOVOS

Diretrizes Brasileiras para utilização de Endoprótese em Aorta Torácica Descendente

Diretrizes Brasileiras para o diagnóstico e tratamento das intoxicações por agrotóxicos - Capítulos 3, 4 e 5

ATUALIZAÇÕES

Acromegalia

Diretrizes Diagnósticas e Terapêuticas de Neoplasia Maligna Epitelial de Ovário

Imunossupressão em Transplante Hepático em Pediatria

Adenocarcinoma de Mama

Esclerose Múltipla

Síndrome de Ovários Policísticos

Dislipidemia

Púrpura Trombocitopênica Idiopática

Elaboração de protocolos

Protocolos em
elaboração/atualização
por especialidade - 66



PCDT - Esclerose Múltipla

Portaria Conjunta SAS/SCTIE nº 7 - 03/07/2019

Objetivo do PCDT

- Estabelecer os critérios diagnósticos e terapêuticos da EM.

Esclerose múltipla

- Doença autoimune que acomete o sistema nervoso central, mais especificamente a substância branca, causando desmielinização e inflamação.
- Há quatro formas de evolução clínica: remitente-recorrente (EM-RR), primariamente progressiva (EM-PP), primariamente progressiva com surto (EM-PP com surto) e secundariamente progressiva (EM-SP).
- O tratamento é preconizado apenas para as formas EM-RR e EM-SP.

PCDT - Esclerose Múltipla

Critérios de Inclusão:

- Diagnóstico de esclerose múltipla

■ **Critérios de Exclusão:**

- EM-PP ou EM-PP com surto;
- Incapacidade de adesão ao tratamento e de monitorização dos efeitos adversos; ou
- Intolerância ou hipersensibilidade aos medicamentos.

PCDT - Esclerose Múltipla

Abordagem Terapêutica:

- Glatirâmer: frasco-ampola ou seringa preenchida de 20mg ou 40mg
- Betainterferona 1a: frasco-ampola ou seringa preenchida de 22mcg; 44mcg; 30 mcg
- Betainterferona 1b: frasco-ampola de 300 mcg
- Teriflunomida: comprimidos de 14mg
- Azatioprina : comprimidos de 50mg
- Metilprednisolona: frasco-ampola de 500mg
- Fumarato de dimetila: comprimidos de 120 mg e 240 mg
- Fingolimode: cápsulas de 0,5 mg
- Natalizumabe: frasco-ampola de 300mg

Benefícios esperados:

- Melhora sintomática
- Diminuição da frequência e gravidade das recorrências
- Redução do número de internações hospitalares

PCDT - Esclerose Múltipla

Atualização

- A atualização do protocolo será iniciada em setembro de 2019.
- Está prevista para ocorrer no dia 02 de setembro de 2019, em Belo Horizonte/MG, a reunião de escopo do protocolo.
- Estarão presentes na reunião os seguintes representantes:
 - ✓ Metodologistas;
 - ✓ Sociedade médica;
 - ✓ Especialistas;
 - ✓ Associação de pacientes; e
 - ✓ Profissionais do Ministério da Saúde.



CONITEC
COMISSÃO NACIONAL DE INCORPORAÇÃO DE TECNOLOGIAS NO SUS

Buscar no portal

YouTube, Twitter

Página Inicial | Perguntas Frequentes | Fale Conosco

PÁGINA INICIAL

- A COMISSÃO
 - Entenda a CONITEC
 - Histórico Institucional
 - Legislação
 - Reuniões da Comissão
 - Biblioteca virtual
- AVALIAÇÃO DE TECNOLOGIAS
 - Submissão de propostas
 - Tecnologias demandadas
 - Recomendações da CONITEC
 - Consultas Públicas
 - Enquetes

RFNAME 2018

CONSULTAS PÚBLICAS CONITEC

mantenha-se informado, cadastre-se

ÚLTIMAS NOTÍCIAS

HTAI 2019: Estamos preparados para a próxima década?

Oficina de Diretrizes Clínicas

Missão Londres: diálogos para o desenvolvimento em saúde

Incorporação e avaliação de tecnologias é tema de missão no Reino Unido

DIREITO E SAÚDE

PROTOCOLOS CLÍNICOS E DIRETRIZES TERAPÊUTICAS

PARTICIPAÇÃO SOCIAL



Obrigada pela atenção!

www.saude.gov.br/conitec • conitec@saude.gov.br

CONITEC Comissão Nacional de
Incorporação de
Tecnologias no SUS



MINISTÉRIO DA
SAÚDE

