

Audiência Pública

Dia Nacional de Combate ao Glaucoma

(26/05)

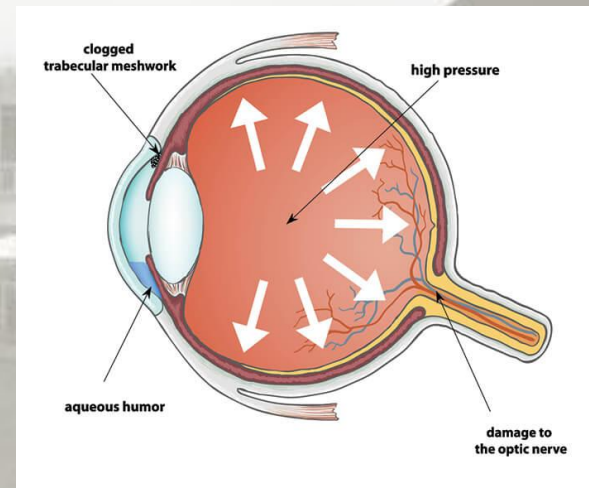
Câmara dos Deputados

Comissão de Defesa dos Direitos das Pessoas com Deficiência – CPD

19/08/2025

A Gravidade do Glaucoma

- Principal causa de cegueira irreversível no Brasil e no mundo
- 50% das pessoas não sabem que têm a doença
- Doença silenciosa, sem sintomas iniciais
- Aumento da pressão intraocular
→ glaucoma



Importância do Diagnóstico Precoce

- Descoberta precoce + acompanhamento = visão preservada
- Exames básicos: Pressão intraocular, Avaliação do nervo óptico
- Exames complementares: OCT, campo visual, paquimetria, gonioscopia

Fatores de Risco e Prevenção

- História familiar de glaucoma
- Idade acima de 40 anos*
- Miopia elevada, diabetes, uso prolongado de corticoides

Tratamento



- Colírios
- Laser e cirurgia em casos selecionados
- Desafio: adesão ao tratamento

O SUS e o Programa de Glaucoma

- Portaria 288/2008 e PCDT 2023 garantem: Colírios gratuitos, consultas e exames
- Fluxo: Diagnóstico → Cadastro em centro de referência → Retirada de medicação → Acompanhamento
- Desafios:
 - Financiamento (FAEC → teto MAC em 2017)
 - Desigualdades regionais
 - Dificuldade em localizar centros habilitados - Proposta: criar portal público com serviços habilitados por estado

Atenção Primária e Prevenção

- Capacitação dos médicos de família e agentes comunitários
- Aproximar a oftalmologia da atenção básica
- Fortalecer prevenção e diagnóstico precoce

Inclusão e Reabilitação

- Mais de 6 milhões de pessoas com deficiência visual no Brasil
- Apenas 26,6% incluídas no mercado de trabalho (muitas na informalidade)
- Necessidade: Tecnologias assistivas, Leitores de tela, braile; Inclusão no ensino e trabalho
- Acessibilidade - equidade - sociedade forte

Mensagens finais

- Glaucoma não é só um problema médico. É um problema social e econômico
- Temos conhecimento, tecnologia e o SUS. O que precisamos é garantir que chegue a todos
- Pergunte sobre a sua pressão intraocular