

# Reabilitação fonatória, pulmonar e nutricional em pacientes laringectomizados totais



Fga. Camila Viana



## O QUE É A LARINGECTOMIA TOTAL?

- Remoção completa da laringe;
- Normalmente por indicação oncológica;
- Traqueostomia definitiva (estoma cervical)

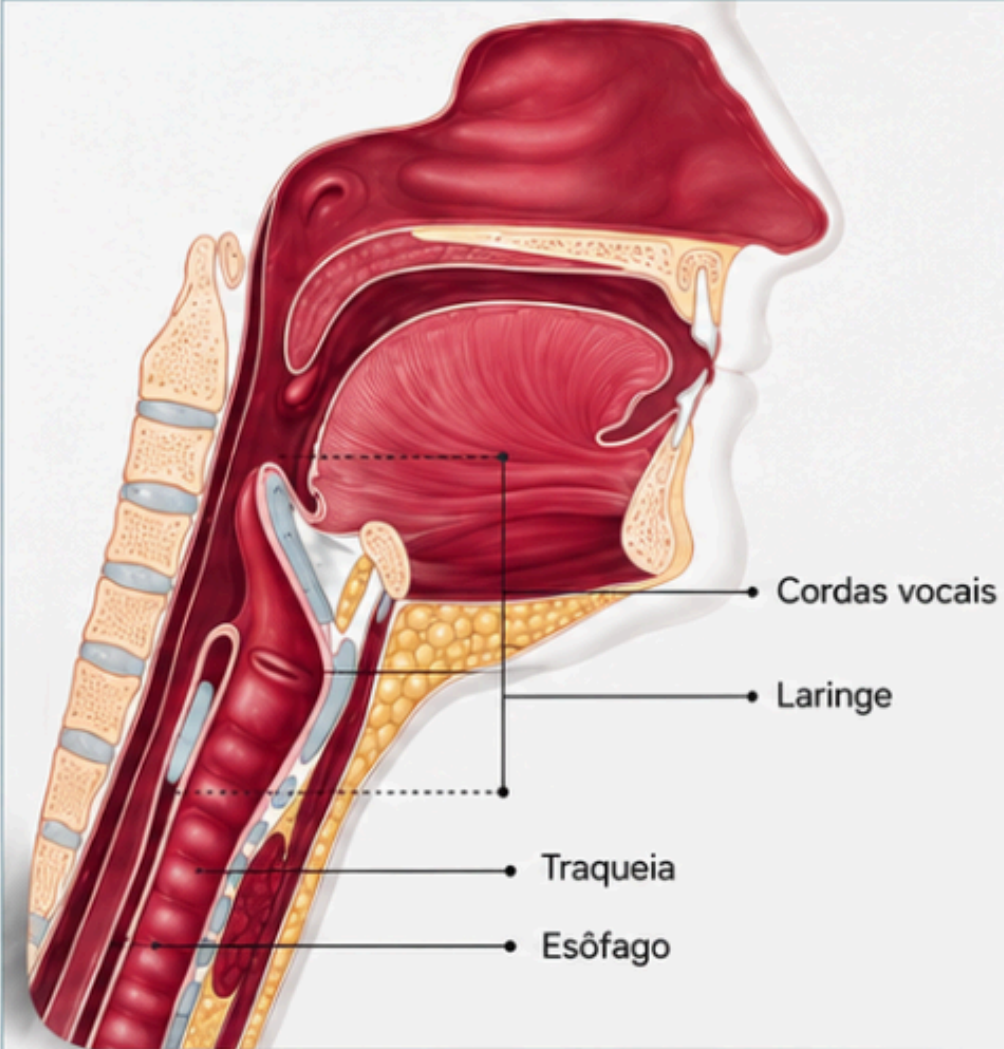


Laringectomizado total



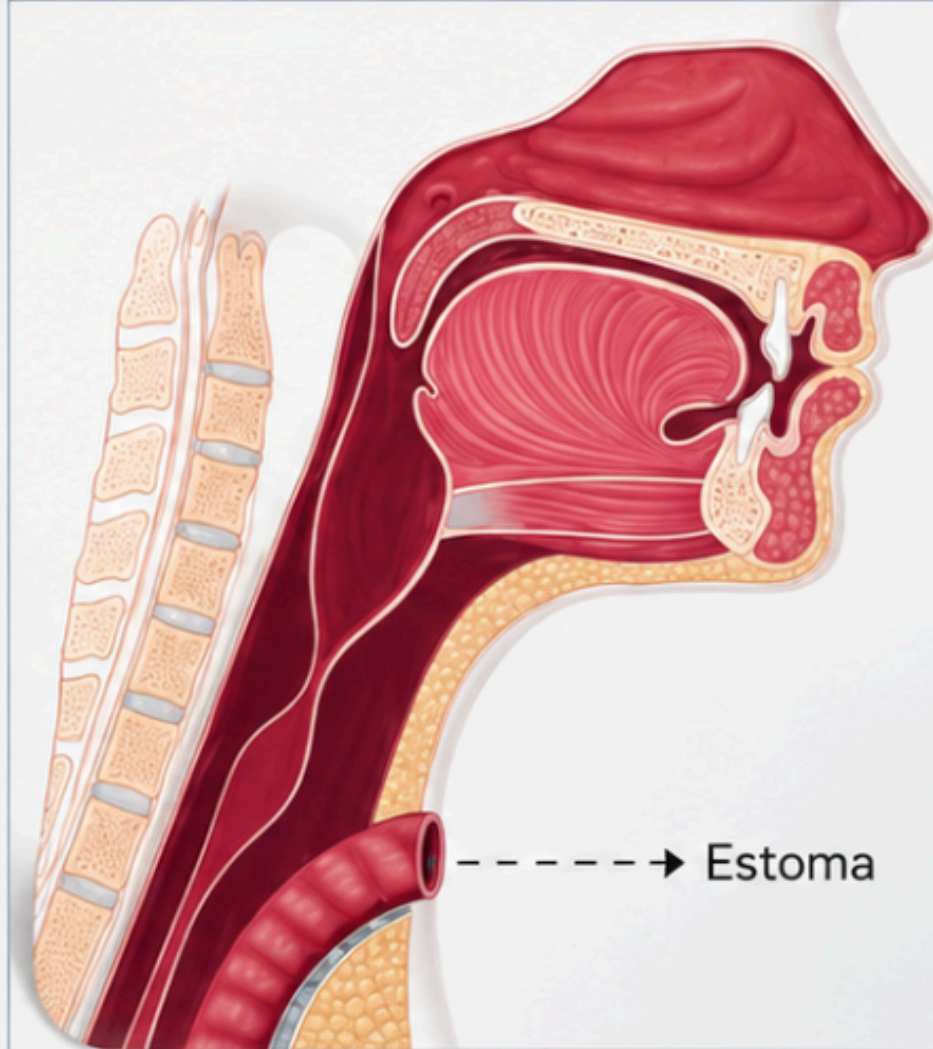
# O QUE MUDA APÓS A LARINGECTOMIA TOTAL?

## ANTES DA LARINGECTOMIA TOTAL



Vias aérea e digestiva compartilhadas

## DEPOIS DA LARINGECTOMIA TOTAL



Vias aérea e digestiva separadas definitivamente



### RESPIRAÇÃO

Exclusiva pelo estoma traqueal (traqueostoma definitivo).



### ALIMENTAÇÃO

Via digestiva preservada e mantida para deglutição.



### FONAÇÃO

Perda da voz laríngea. Necessidade de estratégias alternativas de comunicação.



### IMPACTOS FUNCIONAIS

Alterações respiratórias, fonatórias e psicossociais significativas.

## Nutrição Especializada

# Alta prevalência de desnutrição associada ao CÂNCER DE CABEÇA E PESCOÇO

- 1) A nutrição especializada previne a desnutrição severa e a perda de massa muscular causada por tumores que afetam diretamente a capacidade de mastigar e engolir
- 2) O suporte nutricional minimiza os efeitos colaterais dolorosos, como feridas na boca e boca seca, garantindo que o paciente consiga continuar o tratamento sem interrupções
- 3) Intervenções personalizadas com suplementos nutricionais fortalecem o sistema imunológico e aceleram a cicatrização pós-cirúrgica



Articulação  
**REDE+VOZ**  
Tudo está conectado!





Os pacientes com câncer tem alta prevalência de desnutrição (podendo chegar a 70%), dificultando a **ADESÃO** ao tratamento, impactando na mortalidade e **qualidade de vida** (Ryan AM, et al. Nutrition. 2019)

**10 a 20% das mortes** por câncer são atribuídas à **desnutrição** e não a malignidade em si (Espen, 2021)

**100 dias tratamento** equivalem a **20 anos** de envelhecimento do músculo (Ryan AM et al, 2021))



Articula**AÇÃO**  
**REDE+VOZ**  
Tudo está conectado!



# Objetivos da reabilitação

Restabelecer comunicação funcional;

Melhorar inteligibilidade da fala;

Favorecer higiene pulmonar

Reduzir complicações respiratórias;

Promover qualidade de vida.



# Os dois pilares da reabilitação



## Reabilitação pulmonar

Proteção de vias aéreas,  
prevenção de infecções e  
melhoria na qualidade de vida



## Reabilitação fonatória

Recuperação da  
comunicação oral e  
reintegração social



# REABILITAÇÃO FONATÓRIA



## VOZ ESOFÁGICA

Sem dispositivos  
Difícil aprendizado  
Frases curta



## LARINGE ELETRÔNICA

Fácil uso  
Sem cirurgia  
Rápido aprendizado  
Voz robotizada  
Uso das mãos

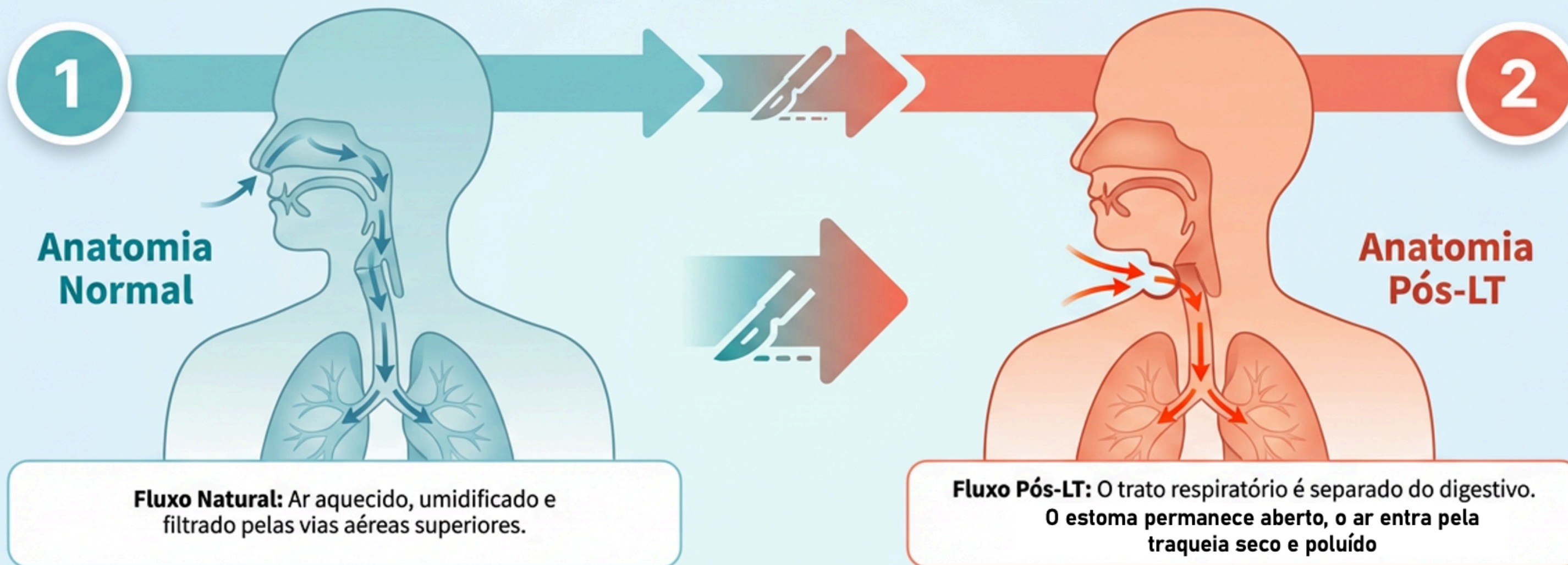


## PRÓTESE TRAQUEOESOFÁGICA

Melhor qualidade  
Fala natural  
Mãos livres  
Requer cirurgia  
Custo



# Reabilitação respiratória



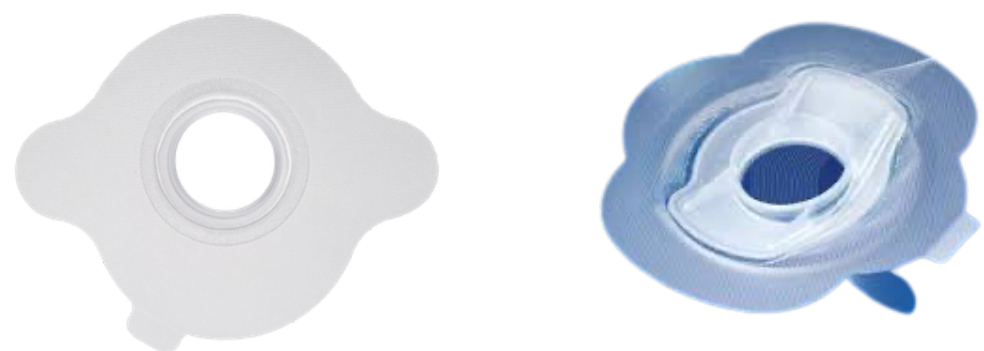
Articulação  
**REDE+VOZ**  
Tudo está conectado!



# Reabilitação pulmonar

## Adesivo

Colado na pele, em volta do estoma, para fixar o sistema



Aplicação: recomendada a cada 24 a 48h

## Filtro

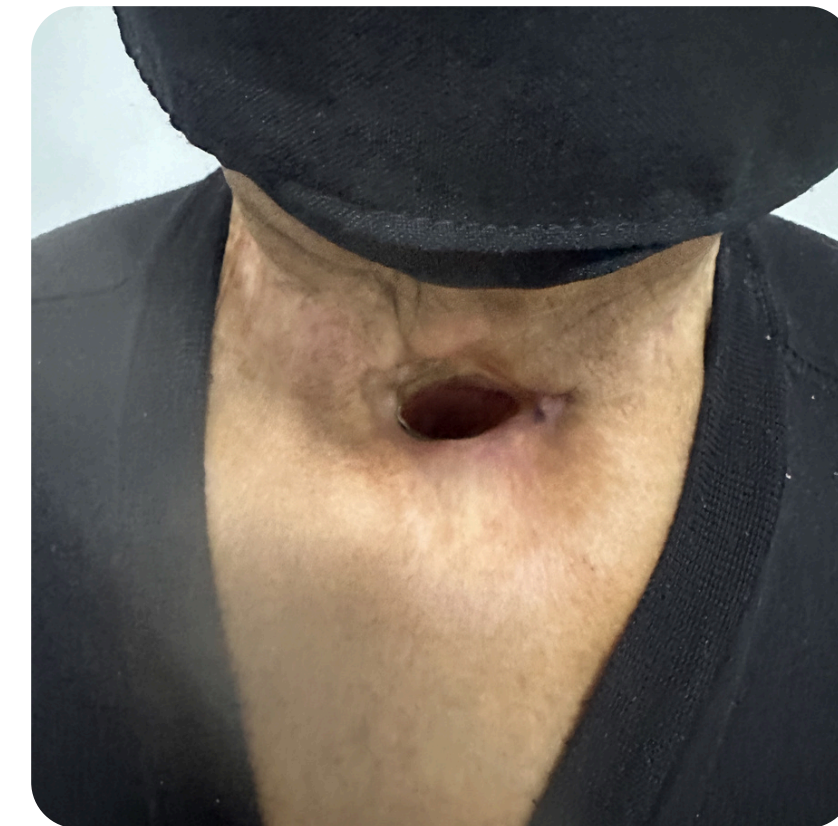
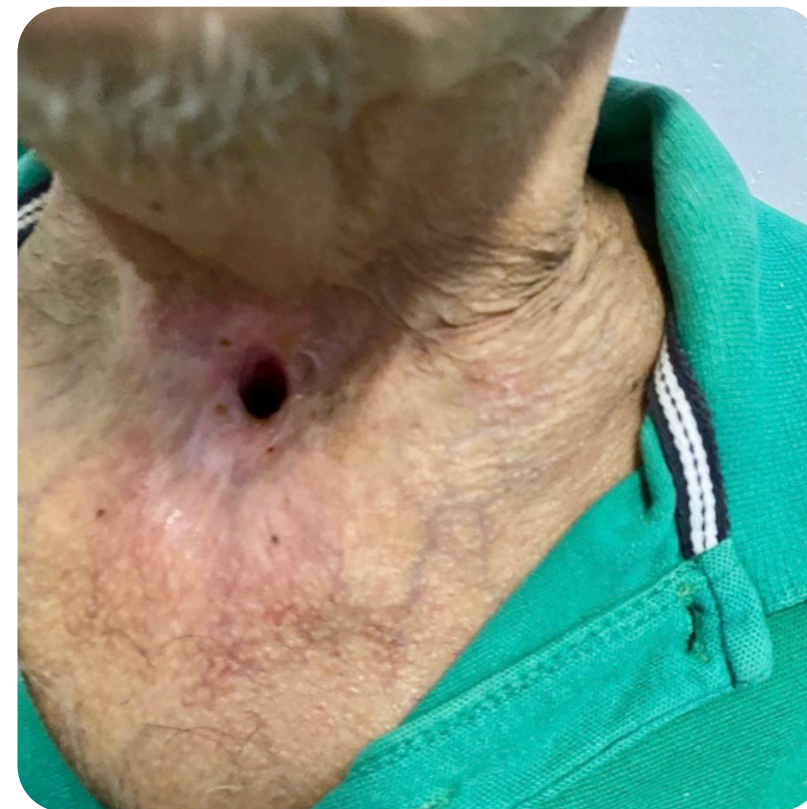
Permutador de calor e umidade. Possui esponja impregnada com cloreto de cálcio. Aquece, filtra e umifica o ar



Articulação  
**REDE+VOZ**  
Tudo está conectado!



# Tipos de estomas



Articulação  
**REDE+VOZ**  
Tudo está conectado!





## Paciente adaptado com o sistema de reabilitação pulmonar



Articulação  
**REDE+VOZ**  
Tudo está conectado!



# Impactos negativos da ausência de reabilitação pulmonar

## ⚠️ O risco do estoma aberto

- 🍃 Ar seco, frio, sujo
- ⚠️ Irritação da mucosa traqueobronquica
- ⚠️ Complicações pulmonares
- ⚠️ mais tosse
- ⚠️ Mais secreção
- ⚠️ não pode molhar



Articulação  
**REDE+VOZ**  
Tudo está conectado!



# Direito a voz - garantido por Lei

Portaria GM/MS n 3.777/2020



**Prótese traqueoesofágica**

**Reajustou o valor e consolidou o tratamento no SUS**

Portaria GM/MS n 3.728/2020



**Laringe eletrônica**

**Inseriu equipamento no rol de fornecimento gratuito**



# Amparo legal da reabilitação pulmonar



## Política Nacional de Ostomizados

(Portaria 400)

Firma o tratamento de ostomias respiratórias na unidade primária de saúde e garante acesso multidisciplinar.



## Lei Brasileira de Inclusão

(LBI nº 13.146)

A Política Nacional de Saúde da Pessoa com Deficiência garante prioridade de atendimento e tratamento paritário para deficiências de caráter físico, com foco em reabilitação funcional e integração social.



**ACBG  
BRASIL**

Associação Brasileira de Câncer de Cabeça e Pescoço



Há mais de 10 anos criando laços e dando voz à oncologia.



**ENREV**

6º Encontro Nacional Rede+Voz



6º

Seminário Câncer de Cabeça e Pescoço



Articulação  
**REDE+VOZ**  
Tudo está conectado!



# Considerações finais

A ACBG aguarda a finalização e devida publicação para fins de assistência contínua às Pessoas Laringectomizadas e Traqueostomizadas- faz presente nesta audiência pública





Fga. Camila Viana

**OBRIGADA!**

