

INVESTIMENTO NA PRIMEIRA INFÂNCIA

INVESTIR NA PRIMEIRA INFÂNCIA

As experiências vividas na primeira infância também estão relacionadas com acontecimentos na vida adulta, como mais educação e emprego, e menos crime e problemas de saúde.

Estratégia eficiente para **quebrar o ciclo intergeracional da pobreza.**

Ao se investir na primeira infância

US\$1,00



o retorno na vida adulta é de

US\$7,00



ORÇAMENTO PÚBLICO

Orienta gestores na identificação, consolidação e análise dos recursos aplicados em crianças de 0 a 6 anos. A metodologia apresentada atende às exigências do Marco Legal da Primeira Infância, do ECA e de normas internacionais, fortalecendo a transparência orçamentária e apoiando a construção ou revisão de planos municipais e comitês voltados à primeira infância. O guia busca aprimorar o monitoramento e a eficiência dos investimentos, contribuindo para políticas públicas mais efetivas e para o desenvolvimento integral das crianças brasileiras.

Guia de Apuração
do Gasto Social com
a Primeira Infância
para Municípios
.....
GSPI-M



unicef 
para cada criança

MINISTÉRIO DOS
DIREITOS HUMANOS
E DA CIDADANIA

GOVERNO FEDERAL
BRASIL
UNIÃO E RECONSTRUÇÃO

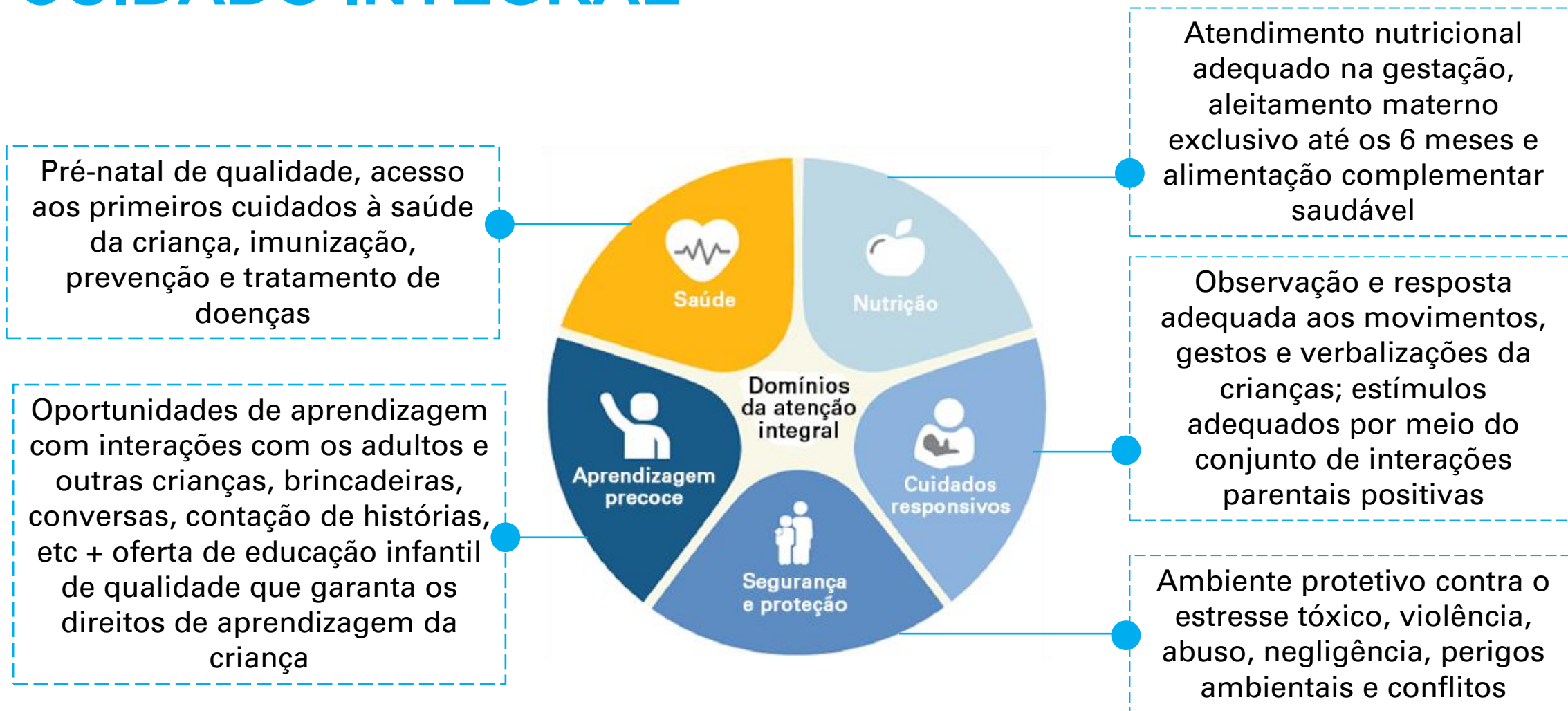
MODELO DE CUIDADO INTEGRAL

Nurturing Care Framework: modelo desenvolvido pelo UNICEF e OMS, que considera o desenvolvimento infantil nas suas diferentes dimensões, envolvendo as crianças, os cuidadores e os ambientes em que eles interagem entre si. Engloba todos os elementos essenciais para que a criança cresça física, mental e socialmente.

O conceito refere-se às condições criadas por políticas públicas, programas e serviços, que permitem que as comunidades e os cuidadores garantam a boa saúde, a nutrição, as oportunidades de aprendizagem precoce e a proteção contra violências e ameaças.

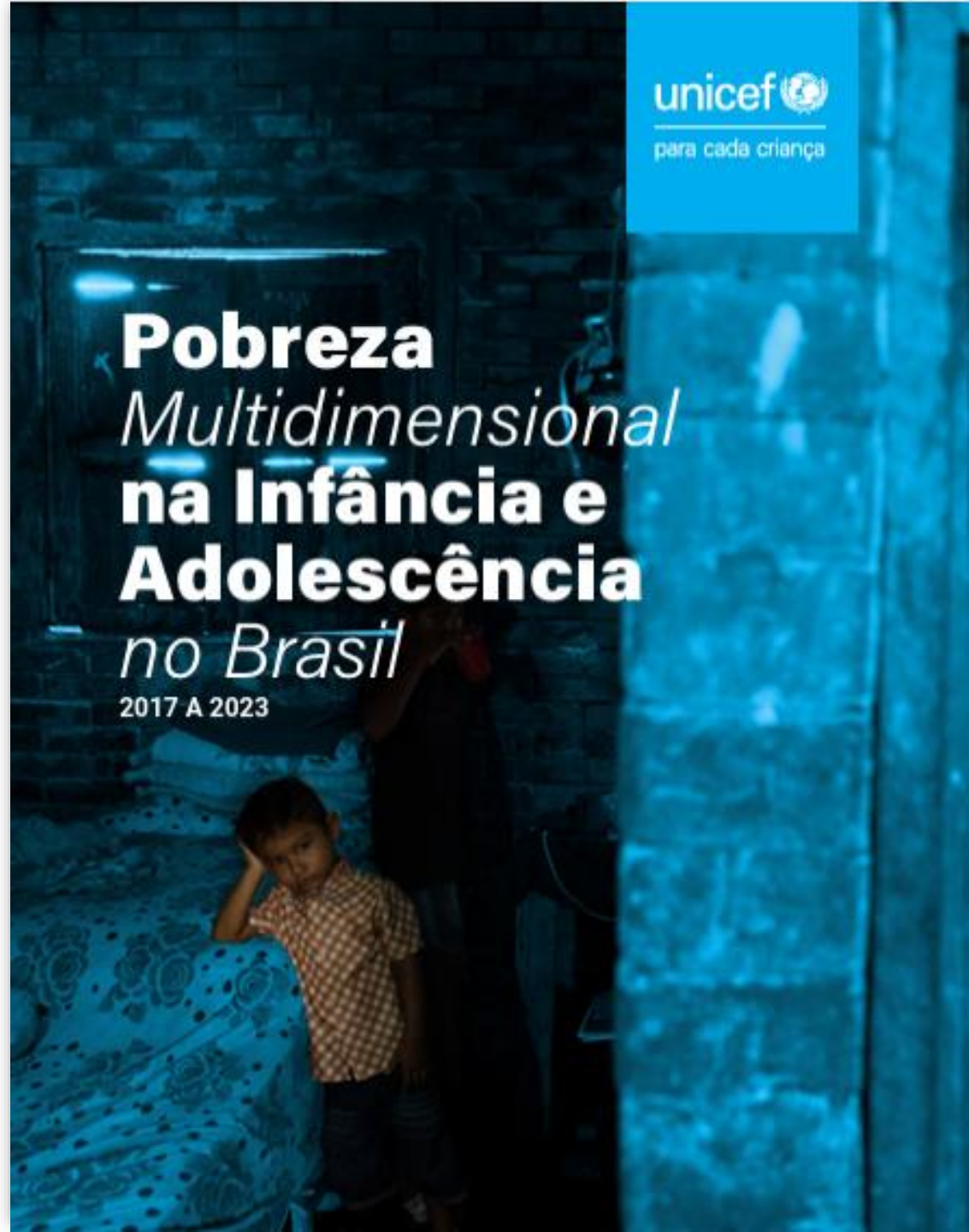


CUIDADO INTEGRAL



POBREZA MULTIDIMENSIONAL

- A pobreza na infância e na adolescência tem múltiplas dimensões, que vão além da monetária. É o resultado da interrelação entre privações, exclusões e as diferentes vulnerabilidades a que meninas e meninos estão expostos e que impactam seu bem-estar.
- Análise sobre sete dimensões fundamentais: **renda, educação, acesso à informação, água, saneamento, moradia e proteção contra o trabalho infantil** – além de uma análise sobre **segurança alimentar**.
- **Redução do total de crianças e adolescentes em pobreza multidimensional:** de 34,3 milhões (62,5%) para 28,8 milhões (55,9%).
- **Redução da pobreza multidimensional extrema:** de 13 milhões (23,8%) para 9,8 milhões (18,8%).



CRIANÇAS E ADOLESCENTES NA POBREZA MULTIDIMENSIONAL

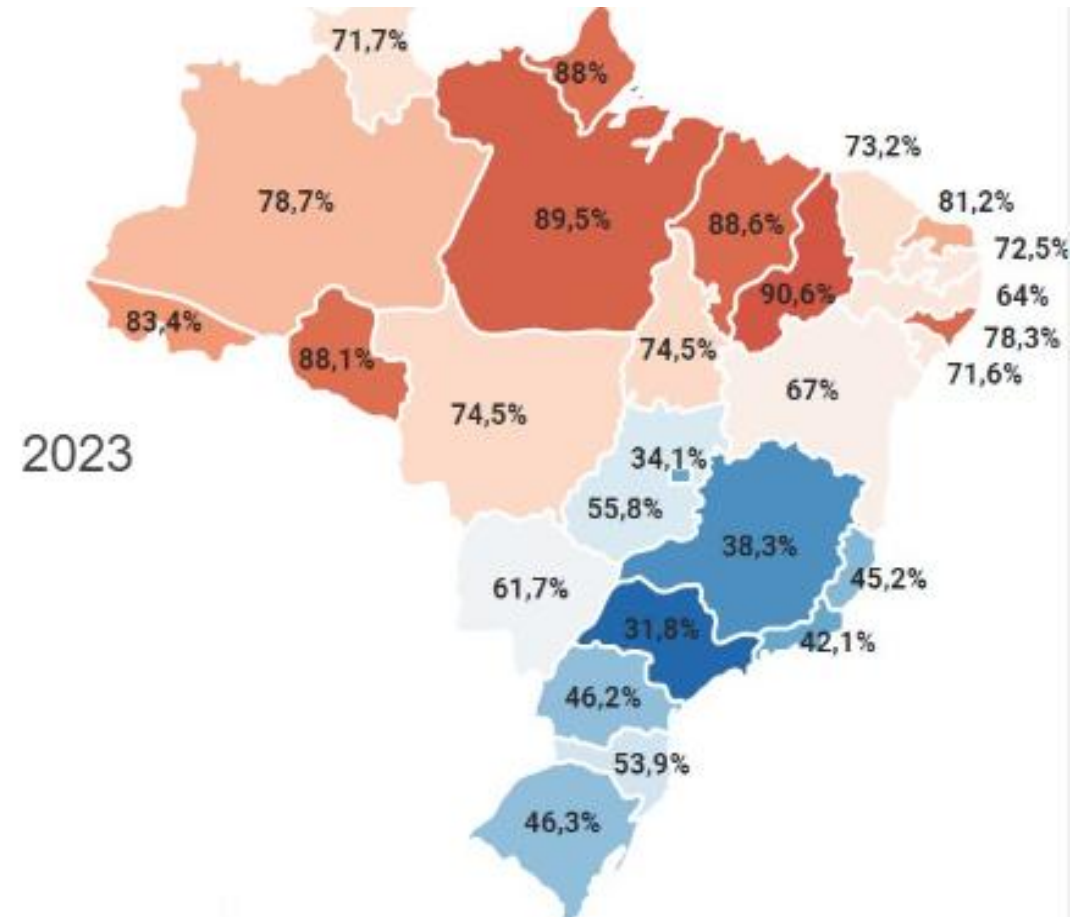
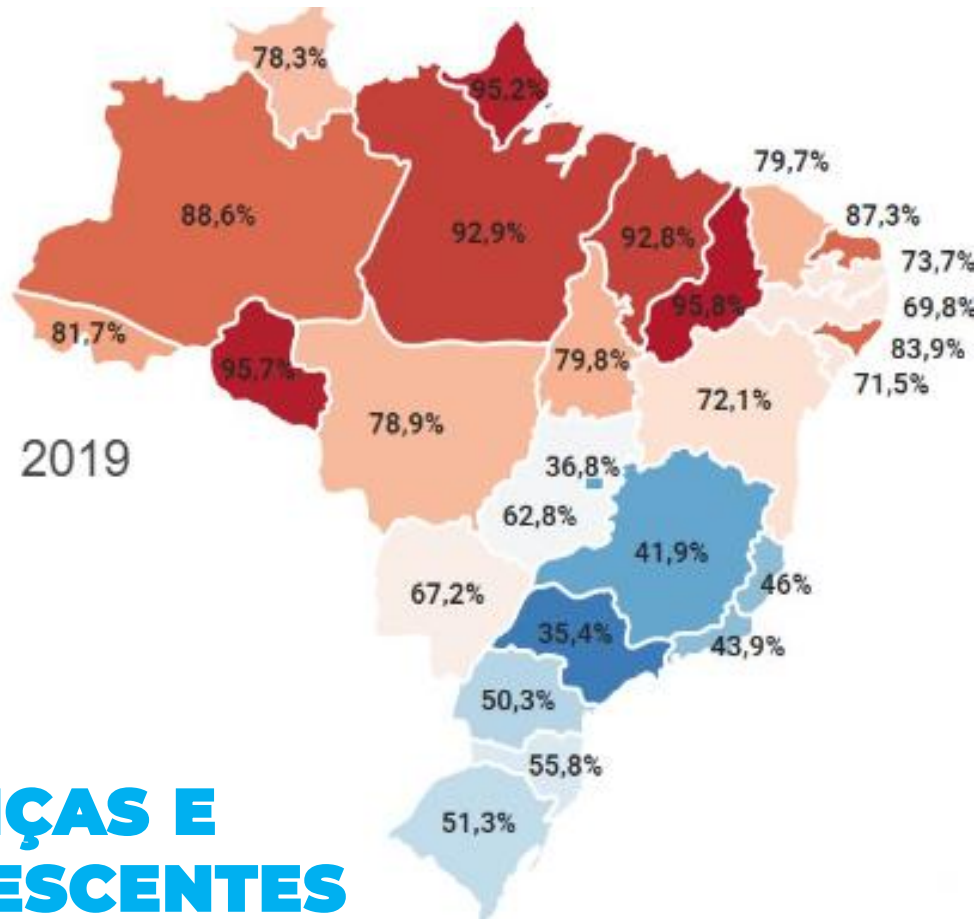
2017 – 2023 (por dimensão)

Crianças e adolescentes de 0 a 17 anos com alguma privação (%)



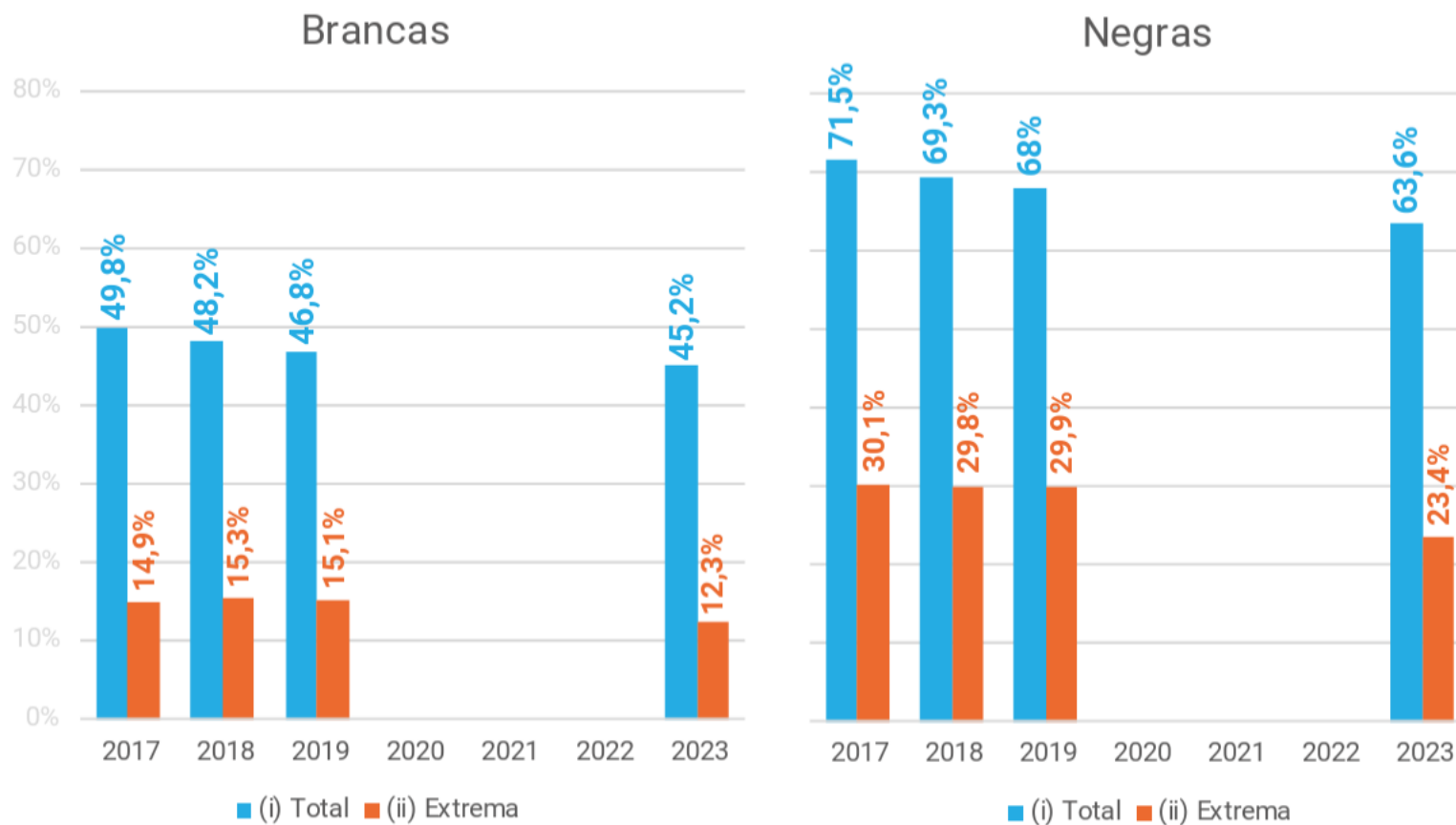
Observam-se melhorias em todas as dimensões da pobreza, com destaque para a dimensão de Renda e Acesso a Informação.

CRIANÇAS E ADOLESCENTES COM ALGUMA PRIVAÇÃO, POR ESTADO



DESIGUALDADES RACIAIS

Crianças e adolescentes com alguma privação, por cor/raça



Fonte: Elaboração própria com PNADC Anual, 1ª e 5ª Entrevistas.

**UM MENINO NEGRO
TEM 4X MAIS CHANCES
DE SER ASSASSINADO
DO QUE UM BRANCO, E
21X MAIS CHANCES DO
QUE MENINA BRANCA
DA MESMA IDADE**



**Panorama da violência
letal e sexual contra
crianças e adolescentes
no Brasil**

(2021-2023) – 2ª edição
São Paulo, agosto de 2024

CRIANÇAS NEGRAS E INDÍGENAS SOFREM RACISMO PELA PRIMEIRA VEZ NOS PRIMEIROS ANOS DE VIDA

- é na primeira infância que as crianças começam a compreender as relações étnico-raciais.
- racismo é uma violação de direitos promotora de estresse tóxico, e está presente no cotidiano das crianças, sobretudo por meio das diferenças de tratamento, práticas, vieses e comportamentos discriminatórios nos serviços oferecidos por profissionais durante o atendimento às crianças e suas famílias.





OBRIGADA

Maíra Souza
ECD Specialist
maidasilva@unicef.org