



# “Implicações da adoção da bula digital de medicamentos– Lei 14.338/22”

Comissão de  
Defesa dos Direitos  
da Pessoa Idosa



CÂMARA DOS  
DEPUTADOS

 Conselho Nacional  
de Saúde

SUS 

MINISTÉRIO DA  
SAÚDE

Conselheira Nacional de Saúde , representante da ABRAz Nacional  
Coordenadora Adjunta da Comissão de Atenção a Saúde nos Ciclos de  
Vida do CNS

Especialista em Gerontologia pela SBGG

Ex-presidente do Conselho Estadual dos Direitos da Pessoa Idosa do  
Pará, (Gestão 2009-2011) e (gestão 2016-2018)

Mestre em Ensino em Saúde

**Profa.Msc. Walquiria Cristina Batista Alves**



MINISTÉRIO DA  
SAÚDE

# CONSTITUIÇÃO FEDERAL 1988

## DIREITOS SOCIAIS (Art. 6º)



- “São direitos sociais a educação, **a saúde**, a alimentação, o trabalho, a moradia, o transporte, o lazer, a segurança, a previdência social, a proteção à maternidade e à infância, a assistência aos desamparados, na forma desta Constituição”.
- A importância do controle social na construção do SUS, tem mostrado que também é fundamental na sua implementação e consolidação.



Conselho Nacional  
de Saúde

“

## O CONTROLE SOCIAL NA GARANTIA DO DIREITO À SAÚDE

Brasil. Tribunal de Contas da União. **Orientações para conselheiros de saúde.** – 2. ed. – Brasília : TCU, Secretaria de Controle Externo da Saúde, 2015. 111 p.



Sistema  
Único  
de Saúde

Ministério da  
Saúde

# CONSELHO NACIONAL DE SAÚDE



# COMISSÕES INTERSETORIAIS DO CNS

- Atenção à Saúde de Pessoas com Patologias, IST-AIDS; TB; Hanseníase e Hepatites Virais
- Alimentação e Nutrição
- Atenção à Saúde das Pessoas com Deficiência
- **Atenção à Saúde nos Ciclos de Vida - Criança, Adolescente, Adulto e Idoso**
- Ciência, Tecnologia e Assistência Farmacêutica
- Educação Permanente para o Controle Social do SUS
- Orçamento e Financiamento
- Política de Promoção da Equidade - População Negra; LGBT; Campo; Floresta e Águas; Povos e Comunidades Tradicionais

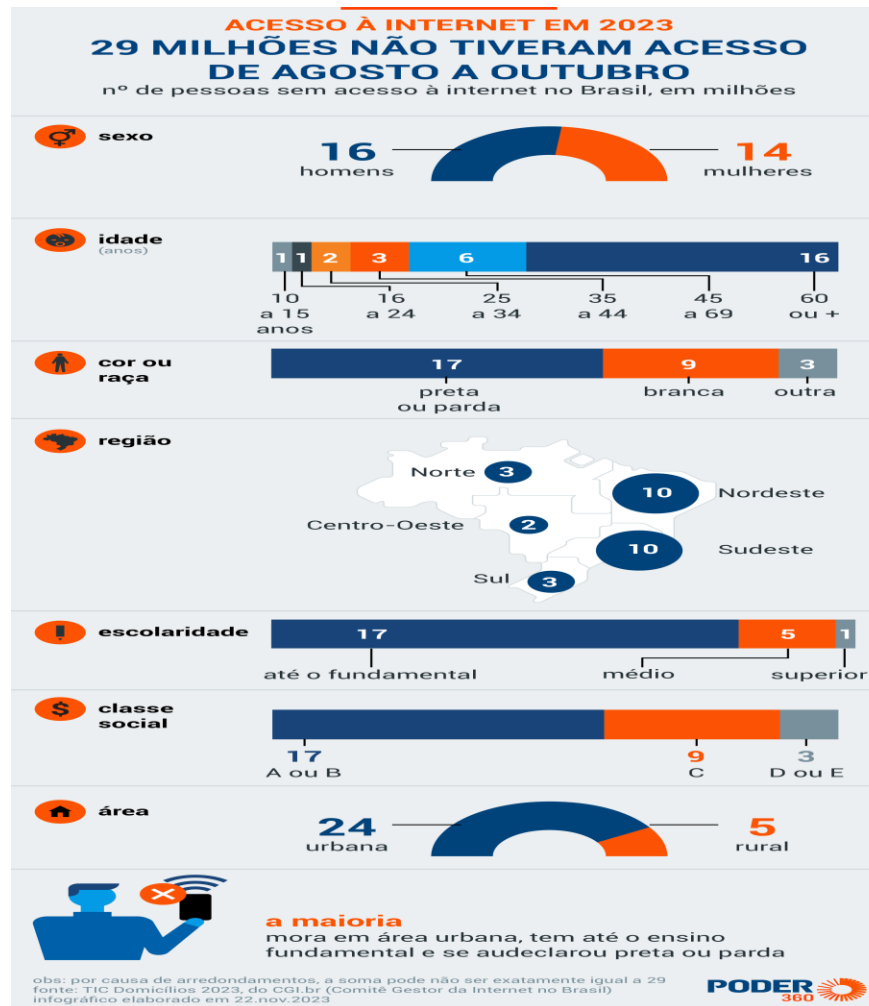
- Promoção, Proteção à Saúde e Práticas Integrativas e Complementares em Saúde
- Recursos Humanos e Relação de Trabalho
- Saúde Bucal
- Saúde da Mulher
- Saúde do Trabalhador e da Trabalhadora
- Saúde Indígena
- Saúde Mental
- Saúde Suplementar
- Vigilância em Saúde
- Comissão Nacional de Ética em Pesquisa

# TECNOLOGIAS NA SAÚDE





# ACESSO A INTERNET



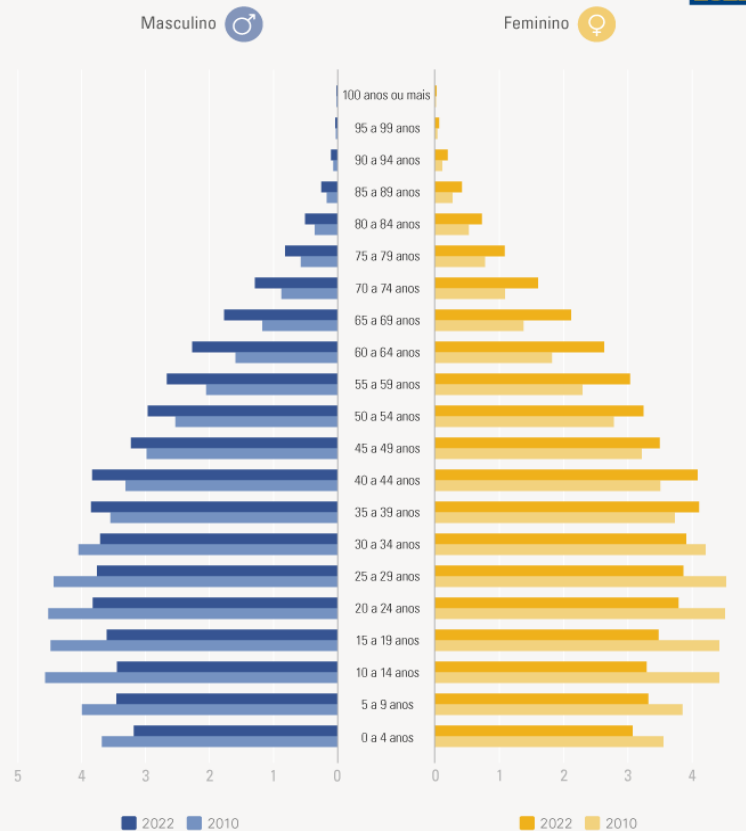




Conselho Nacional  
de Saúde

## AUMENTO DA DENSIDADE DEMOGRAFICA DE PESSOAS IDOSAS

**População residente no Brasil (%)**  
Segundo sexo e grupos de idade



Fonte: Censo Demográfico 2022: População por idade e sexo - Resultados do universo

AGÊNCIA IBGE  
NOTÍCIAS



Ministério da  
Saúde



Conselho Nacional  
de Saúde

## POPULAÇÃO IDOSA É MAIS SUSCETÍVEL A POLIFARMÁCIA



Ministério da  
Saúde



Conselho Nacional  
de Saúde

## PRINCÍPIO DA EQUIDADE

### Princípios do SUS

- UNIVERSALIDADE
- INTEGRALIDADE
- EQUIDADE
- 



Ministério da  
Saúde