



Universidade de São Paulo

Escola de Artes, Ciências e Humanidades



Profa. Dra. Thais Bento Lima da Silva

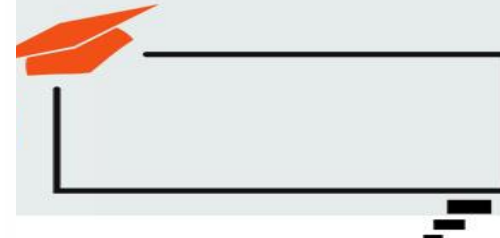
UNIVERSIDADE DE SÃO PAULO
Escola de Artes, Ciências e Humanidades



Gerontologia

Desde 2005

ΒιοΨυχοΚοινωνική





EACH



Escola de Artes, Ciências e Humanidades
Universidade de São Paulo

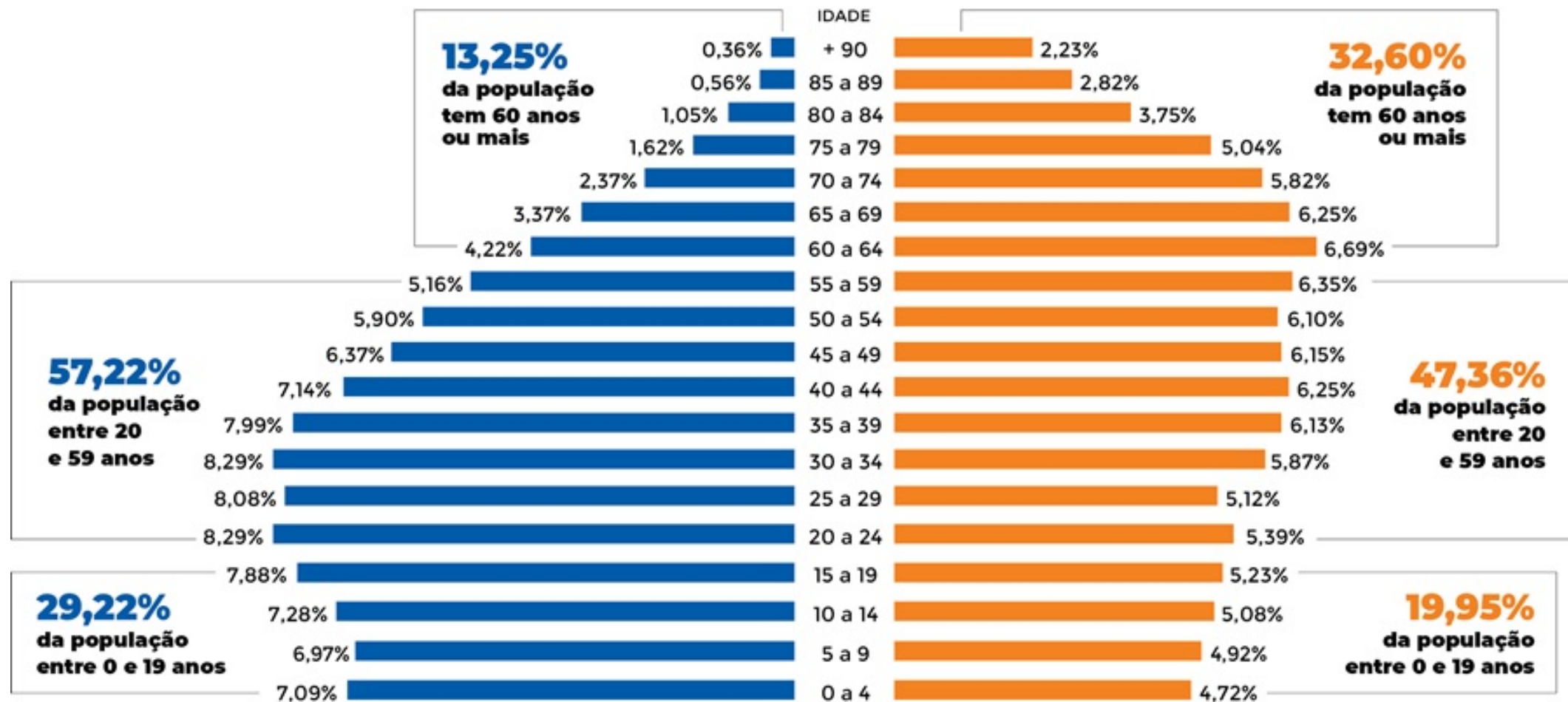
Bacharelado em Gerontologia da USP



ENVELHECIMENTO POPULACIONAL BRASILEIRO

BRASIL 2018

BRASIL 2060





EACH

Escola de Artes, Ciências e Humanidades
da Universidade de São Paulo

EACH-USP

Inaugurada em fevereiro de 2005.

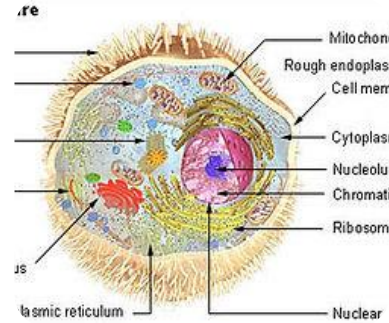
Objetivos:

- Expansão de vagas: temos 4.800 alunos
- Criados 11 novos cursos de graduação

Bacharelado em Gerontologia foi criado devido:

- rápido envelhecimento da população brasileira
- carência de profissionais capacitados para atuar nesta área- baseado no ensino de metodologias

6 EIXOS ESTRUTURANTES



As bases
biológicas do
envelhecimento



Saúde e
envelhecimento



Fundamentos de
psicologia para a
gerontologia



Envelhecimento,
cultura e sociedade



Gestão em
gerontologia



Educação e
Envelhecimento

O Bacharel em Gerontologia recebe formação **generalista e integrada** sobre o fenômeno do envelhecimento e a velhice, como categoria etária e social, e **está preparado para refletir criticamente sobre as especificidades deste processo e deste grupo, pesquisar sobre temas gerontológicos, propor, implementar, gerenciar e avaliar programas e ações nesta área.**

Realiza a gestão da atenção ao envelhecimento e estuda aspectos biológicos, psicológicos e sociais da velhice. Os profissionais podem trabalhar em *hospitais, ambulatórios, unidades de saúde, programas de assistência domiciliar, núcleos de convivência e instituições de média e longa permanência.*

Dentre as atividades desenvolvidas pelos gerontólogos estão *a avaliação do idoso, planejamento e execução de ações que promovem qualidade de vida, pesquisas, gestão de instituições e serviços voltados para a população idosa, além do acompanhamento e apoio a cuidadores de idosos.*



EACH

Escola de Artes, Ciências e Humanidades
da Universidade de São Paulo

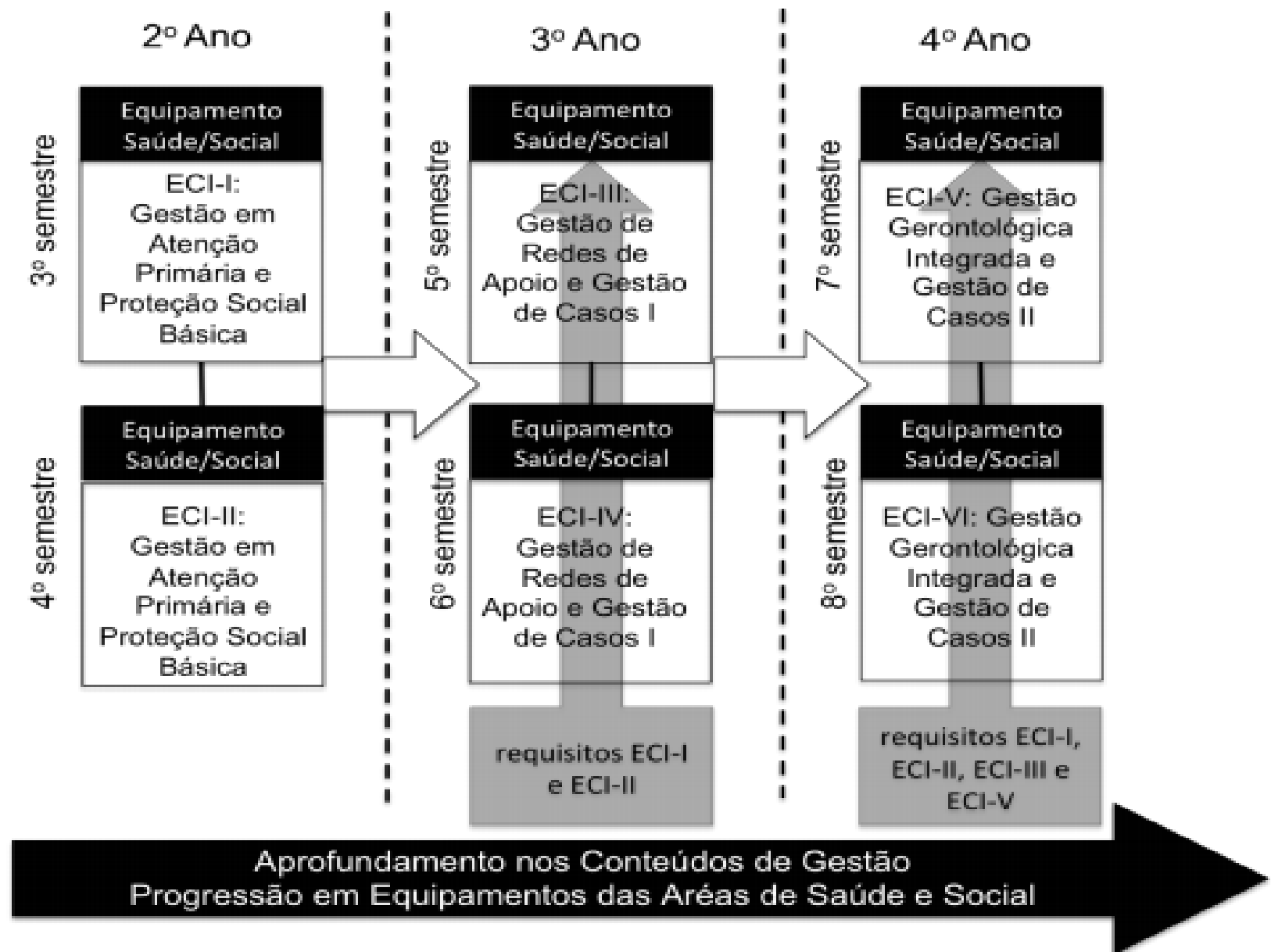
Objetiva-se:

Contribuir para mudanças positivas no cenário do envelhecimento brasileiro, formando profissionais altamente capacitados para fazer a gestão da atenção ao idoso em múltiplos contextos de atuação.

**Curso com carga horária de: 4020 horas.
Sendo 1020 horas de estágios curriculares.**

O PPP do curso de Bacharelado em Gerontologia leva em conta as Diretrizes Curriculares da área da saúde, Resolução CNE/CES no. 4 de 07 de novembro de 2001.

Estágios Curriculares Integrados



Estágios Curriculares Obrigatórios desde o 3ª sem.

- Rede de proteção social de baixa, média e alta complexidade.
- Rede de atenção em saúde, baixa, média e alta complexidade.
- UBS .Centros de acolhida Centros de Convivência
.Centros para crianças especiais . HOSPITAIS-HU
- ILPI .IPGG . IPQ-HC Casa da AIDS
- Ministério Público UNIVERSIDADES ABERTAS À TERCEIRA IDADE
CDI .
Defensoria Pública Projeto pró autista



EACH

Escola de Artes, Ciências e Humanidades
da Universidade de São Paulo

Corpo Docente

15 Professores Doutores

5 Livre-docentes

1 Prof. Titular

- Enfermeiras
- Psicólogos
- Farmacêutica
- Médicos
- Fisioterapeuta
- Educadores Físicos
- Gerontólogo

- Arquiteta
- Nutricionista
- Biólogos
- Biomédicos
- Antropóloga
- Fonoaudióloga
- Serviço social
- Jurista/Direitos Humanos
- Jornalista

CONVÊNIOS INTERCÂMBIOS INTERNACIONAIS GERONTOLOGIA USP – desde 2010

- UNIVERSIDAD ALAS PERUANAS – LIMA, PERU
- UNIVERSIDAD ESTATAL DEL VALLE DE TOLUCA – ESTADO DO MEXICO
- UNIVERSIDAD DEL QUINDIO – QUINDIO, COLOMBIA
- UNIVERSIDAD MAIMONIDES – BUENOS AIRES, ARGENTINA
- FUTUROS CONVÊNIOS: ESCOLA POLITECNICA BOLIVARIANO – EQUADOR
- UNIVERSIDADES DE PORTUGAL : COIMBRA; PORTO; BRAGRANÇA; LISBOA E CAST. BRANCO.

Projetos de políticas públicas gerontológicas

Bairro Amigo do Idoso no Brás: percepções sobre os migrantes internacionais

*Un Quartier Ami des Aînés à Brás: Les
perceptions sur les migrants internationaux*

Bibiana Graeff
Marisa Accioly Domingues
Maria Luisa Trindade Bestetti

RESUMO: A metodologia proposta no quadro do programa Cidade Amiga do Idoso (OMS, 2007) pode ser adaptada e estendida a espaços bastante diversificados, a exemplo do tradicional bairro do Brás, na cidade de São Paulo. Através dos grupos focais, é possível chegar-se em pistas de análise sobre temáticas não inicialmente previstas, que se impõem de maneira transversal ao longo das discussões. Isso ocorreu em nossa pesquisa, com relação à presença de migrantes internacionais no Brás. O assunto foi suscitado diversas vezes em todos os quatro primeiros grupos focais organizados, envolvendo pessoas idosas, mas também profissionais que atuam no bairro. Os primeiros resultados revelam a existência de uma visão bastante negativa com relação a populações de imigração recente (como os bolivianos e os chineses). Esses migrantes são associados a diversos problemas do bairro como a sujeira das ruas, a insegurança

Projetos com financiamentos estaduais,
federais e internacionais.



UNIVERSIDAD DEL VALLE DE TOLUCA



UNIVERSIDAD ESTATAL DEL QUINDIO





UNIVERSIDAD MAIMONIDES



UNIVERSIDAD ALAS PERUANAS





- <http://www5.each.usp.br/bacharelado-em-gerontologia/>

OBRIGADA!!!!