

Atual situação das vacinas COVID-19 para a população idosa no Brasil

Francieli Fontana

Coordenadora-Geral do Programa Nacional de Imunizações
Departamento de Imunização e Doenças Transmissíveis
Secretaria de Vigilância em Saúde
Ministério da Saúde

Secretaria de Vigilância em Saúde - SVS | Ministério da Saúde

DISQUE
SAÚDE
136



Brasília, 15 de abril de 2021

Plano de Operacionalização



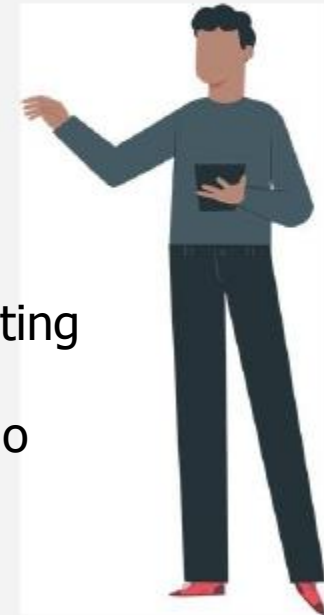
- ✓ **Plano de Operacionalização da Vacinação contra Covid-19** - Iniciou sua estruturação em agosto, por eixos prioritários, onde contém o detalhamento em cada eixo: Grupos prioritários, situação epidemiológica, atualização das vacinas, indicadores de monitoramento, estudos pós marketing, dentre outros
- ✓ Lançado em dezembro de 2020
- ✓ **6ª versão será publicada no site 15/04/2021**

Documentos Técnicos

Eixos Prioritários



- ✓ Situação epidemiológica
- ✓ Atualização das vacinas em estudo
- ✓ Monitoramento e Orçamento
- ✓ Operacionalização da campanha
- ✓ Farmacovigilância
- ✓ Estudos de monitoramento pós marketing
- ✓ Sistema de informação
- ✓ Monitoramento, Supervisão e Avaliação
- ✓ Comunicação
- ✓ Encerramento da Campanha



Câmara Técnica



DIÁRIO OFICIAL DA UNIÃO

Publicado em: 04/09/2020 | Edição: 171 | Seção: 1 | Página: 120
Órgão: Ministério da Saúde/Secretaria de Vigilância em Saúde

PORTARIA GAB/SVS Nº 28, DE 3 DE SETEMBRO DE 2020

Institui a Câmara Técnica Assessora em Imunização e Doenças Transmissíveis.

O SECRETÁRIO DE VIGILÂNCIA EM SAÚDE, no uso das atribuições que lhe confere o art. 34, do Decreto nº 9.795, de 11 de maio de 2019, resolve:


Câmara Técnica

- CGPNI
- GT-AINFO
- DATASUS
- DEMAS
- DEIDT
- SESAI
- SAPS/DAB
- ANVISA
- SAES
- SCTIE
- ASCOM
- NUCOM



- OPAS
- CONASS
- CONASEMS
- FIOCRUZ/BIOMANGUINHOS
- ESPECIALISTASAd-hoc
- AMIB
- COFEN
- CFF
- CFM
- BUTANTAN
- ABRASCO
- TECPAR
- MSF
- SBIM
- SBI
- SBP
- RNCP

Reuniões dos Eixos

- 
- Primeira reunião extraordinária em 28/08/2020:
 - ✓ Convite de especialistas para compor a CT;
 - Mais de 40 reuniões (07/2020 a 04/2021):
 - ✓ Principais discussões:
 - Definição dos grupos prioritários
 - Atualização de denominadores
 - Protocolo de farmacovigilância
 - Indicadores de monitoramento do Plano e da campanha
 - Intervalos entre doses
 - Co-administração de vacinas
 - Sequenciamento genético (falhas vacinais)
 - Equipe de resposta rápida para EAPV
 - Estratégia de Vacinação

Critérios para definição dos grupos

- ✓ Preservação do funcionamento de serviços de saúde
 - ❑ **Trabalhadores da saúde se encontram entre os grupos mais expostos ao vírus**
- ✓ Proteção dos indivíduos com maior risco de desenvolvimento de formas graves e óbitos
- ✓ Proteção dos indivíduos com maior risco de infecção e a preservação do funcionamento dos serviços essenciais



Os grupos definidos pelo Brasil são muito semelhantes aos grupos que já foram definidos em outros países

Critérios para definição dos grupos

Metanálise 1 Nandy, Kunal

	OR doença grave
DPOC	6.66
Doença renal crônica	5.32
Doença cardiovascular	4.58
DM	3.07
HAS	2.95

Metanálise 2 Figliozzi, Stefano

	OR prognóstico
Idade > 70	13.19
Cardiovascular	3.15
Cerebrovascular	2.93
DPOC	2.63
DM	2.34
Câncer	2.32
Obesidade, IMC > 35	2.28
HAS	2.25
Tabagismo	2.24
Homem	1.71

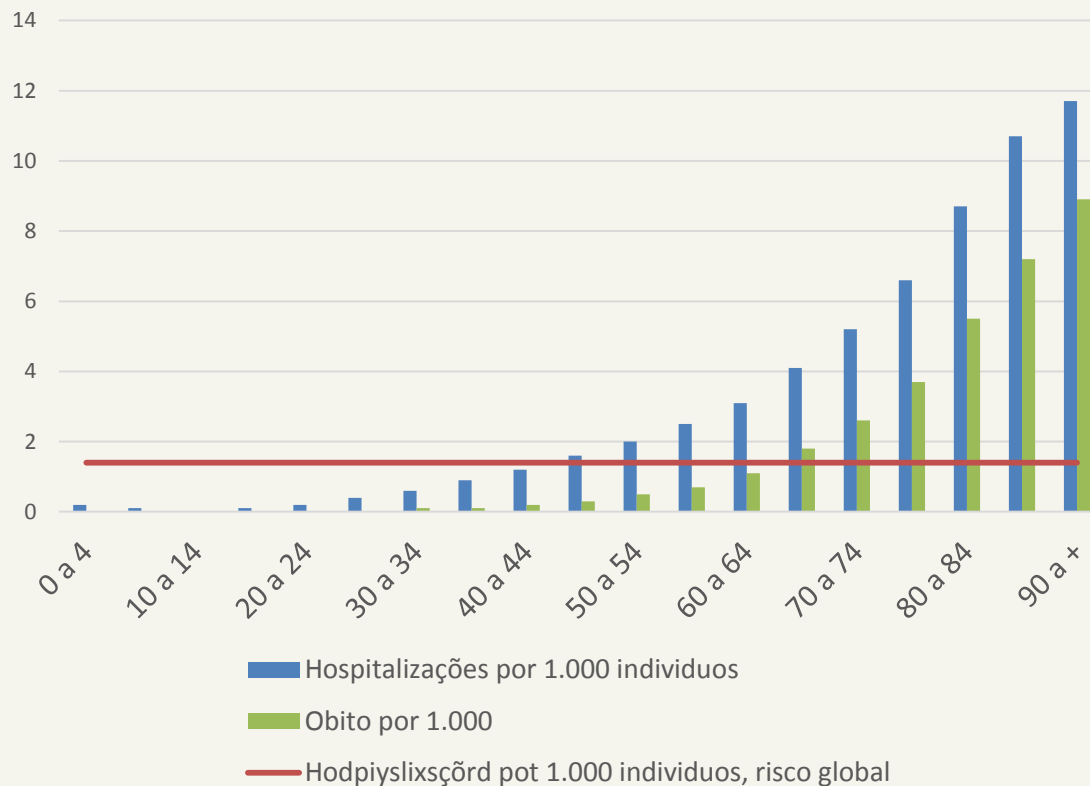
Metanálise 3 Fang, Xiaoyu

	Morte	UTI	IOT
Doença renal crônica	7.1		
DPOC	5.31	5.61	6.53
Cerebrovascular	4.61	5.12	3.98
Pneumopatia	3.22	4.66	4.34
Coronaria	3.16		
Cancer	3.09	2.52	
Cardiovascular	2.67	2.74	2.9
DM	1.75	1.88	1.85
HAS	1.74	2.31	2.35

Risco de internação e óbito por faixa etária

Análise PROCC

Grupo	Risco	RR
90 e +	11.7	8.4
85 a 89	10.7	7.6
Diabético - 60 a +	9.5	6.8
80 a 84	8.7	6.2
Diabético - Total	7.4	5.3
75 a 79	6.6	4.7
Diabético - 40 a 59	5.3	3.8
70 a 74	5.2	3.7
65 a 69	4.1	2.9
Diabético - 18 a 39	3.9	2.8
Outras pneumopatias - Total	3.9	2.8
60 a 64	3.1	2.2
55 a 59	2.5	1.8
Asma - 60 a +	2.3	1.6
50 a 54	2	1.4
Dc cardiovascular - 60 a +	2	1.4
45 a 49	1.6	1.1



Dados de 2020

Grupos Prioritários

GRUPO	GRUPO PRIORITÁRIO	POPULAÇÃO ESTIMADA*
1	Pessoas com 60 anos ou mais institucionalizadas	156.878
2	Pessoas com Deficiência Institucionalizadas	6.472
3	Povos indígenas Vivendo em Terras Indígenas	413.739
4	Trabalhadores de Saúde	6.649.307
5	Pessoas de 90 anos ou mais	893.873
6	Pessoas de 85 a 89 anos	1.299.948
7	Pessoas de 80 a 84 anos	2.247.225
8	Pessoas de 75 a 79 anos	3.614.384
9	Povos e Comunidades tradicionais Ribeirinhas	286.833
10	Povos e Comunidades tradicionais Quilombolas	1.133.106
11	Pessoas de 70 a 74 anos	5.408.657
12	Pessoas de 65 a 69 anos	7.349.241
13	Pessoas de 60 a 64 anos	9.383.724
14	Comorbidades**	17.796.450
15	Pessoas com Deficiência Permanente	7.749.058
16	Pessoas em Situação de Rua	66.963
17	População Privada de Liberdade	753.966

GRUPO	GRUPO PRIORITÁRIO	POPULAÇÃO ESTIMADA*
18	Funcionários do Sistema de Privação de LiberdadeA	108.949
19	Trabalhadores da Educação do Ensino Básico (creche, pré-escolas, ensino fundamental, ensino médio, profissionalizantes e EJA)	2.707.200
20	Trabalhadores da Educação do Ensino Superior	719.818
21	Forças de Segurança e Salvamento	584.256
22	Forças Armadas	364.036
23	Trabalhadores de Transporte Coletivo Rodoviário de Passageiros	678.264
24	Trabalhadores de Transporte Metroviário e Ferroviário	73.504
25	Trabalhadores de Transporte Aéreo	116.529
26	Trabalhadores de Transporte de Aquaviário	41.515
27	Caminhoneiros	1.241.061
28	Trabalhadores Portuários	111.397
29	Trabalhadores Industriais	5.323.291
TOTAL		77.279.644

Plano de Operacionalização

Foram encaminhadas 12 pautas de distribuição de vacinas Sinovac/Butantan e Astrazeneca/Fiocruz

- **Enviadas 47.5 milhões de doses para atender, aproximadamente, 26,4 milhões de pessoas**
 - ✓ 9.209.780 milhões da vacina Astrazeneca/Fiocruz (D1) e (D2 - relativo à 27% dos trabalhadores de saúde);
 - ✓ 38.329.770 milhões da Sinovac/Butantan (D1 e D2)

Grupos Prioritários

GRUPO	GRUPO PRIORITÁRIO	POPULAÇÃO ESTIMADA*
1	Pessoas com 60 anos ou mais institucionalizadas	156.878
2	Pessoas com Deficiência Institucionalizadas	6.472
3	Povos indígenas Vivendo em Terras Indígenas	413.739
4	Trabalhadores de Saúde	6.649.307
5	Pessoas de 90 anos ou mais	893.873
6	Pessoas de 85 a 89 anos	1.299.948
7	Pessoas de 80 a 84 anos	2.247.225
8	Pessoas de 75 a 79 anos	3.614.384
9	Povos e Comunidades tradicionais Ribeirinhas	286.833
10	Povos e Comunidades tradicionais Quilombolas	1.133.106
11	Pessoas de 70 a 74 anos	5.408.657
12	Pessoas de 65 a 69 anos	7.349.241
13	Pessoas de 60 a 64 anos	9.383.724
14	Comorbidades**	17.796.450
15	Pessoas com Deficiência Permanente	7.749.058
16	Pessoas em Situação de Rua	66.963
17	População Privada de Liberdade	753.966

GRUPO	GRUPO PRIORITÁRIO	POPULAÇÃO ESTIMADA*
18	Funcionários do Sistema de Privação de LiberdadeA	108.949
19	Trabalhadores da Educação do Ensino Básico (creche, pré-escolas, ensino fundamental, ensino médio, profissionalizantes e EJA)	2.707.200
20	Trabalhadores da Educação do Ensino Superior	719.818
21	Forças de Segurança e Salvamento	584.256
22	Forças Armadas	364.036
23	Trabalhadores de Transporte Coletivo Rodoviário de Passageiros	678.264
24	Trabalhadores de Transporte Metroviário e Ferroviário	73.504
25	Trabalhadores de Transporte Aéreo	116.529
26	Trabalhadores de Transporte de Aquaviário	41.515
27	Caminhoneiros	1.241.061
28	Trabalhadores Portuários	111.397
29	Trabalhadores Industriais	5.323.291
TOTAL		77.279.644

Plano de Operacionalização

Grupos prioritários atendidos até a **PAUTA 12**

Percentual atendido	Grupo prioritário
100%	Pessoas com 60 anos Institucionalizadas
100%	Pessoas com Deficiência Institucionalizadas
100%	Povos Indígenas Vivendo em Terras Indígenas
97%	Trabalhadores da Saúde
100%	Pessoas com 90 anos e mais
100%	Pessoas com 85 a 89 anos
100%	Pessoas com 80 a 84 anos
100%	Pessoas com 75 a 79 anos
100%	Povos e comunidades ribeirinhas
100%	Povos e comunidades quilombolas
100%	Pessoas de 70 a 74 anos
52,8%	Pessoas de 65 a 69 anos
12%	Forças de segurança e salvamento e armadas

Plano de Operacionalização

PAUTA 13 - Grupos prioritários a serem atendidos

FIOCRUZ (3.879.000 DOSES)						
Atendido (%)	Grupo Prioritário	Dose	Vencimento	Pessoas	Doses	D2
47%	Pessoas de 65 a 69 anos	D1	--	3.469.432	3.642.903	06/jul
1,30%	Pessoas de 60 a 64 anos	D1	--	124.854	131.097	06/jul
--	Fundo Estratégico (AM)	D2	16/abr	100.000	105.000	--
TOTAL				3.694.286	3.879.000	
BUTANTAN (2.500.000 DOSES)						
Atendido (%)	Grupo Prioritário	Dose	Vencimento	Pessoas	Doses	D2
2%	Trabalhadores de Saúde	D2	21/04	132.986	139.635	Completo
23%	Pessoas de 65 a 69 anos	D2	21/04	1.724.824	1.811.065	Completo
6%	Forças de segurança e salvamento e forças armadas	D1	--	58.230	61.142	11/mai
3%	Pessoas de 60 a 64 anos	D1	--	265.433	278.705	11/mai
3%	Trabalhador de saúde	D1	--	199.479	209.453	11/mai
TOTAL				2.380.952	2.500.000	

Total D1 - 4.323.300

Total D2 - 2.055.700

Plano de Operacionalização

Pauta 13 de Distribuição

- ✓ Completa 100% dos Trabalhadores da Saúde D1 e mais 2% D2
- ✓ **Completa 100% das Pessoas de 65 a 69 anos D1 e mais 23% D2**
- ✓ **Alcança 4,3% das Pessoas de 60 a 64 anos**
- ✓ Alcança 18% dos membros de forças de segurança e salvamento e armadas

Grupos Prioritários

GRUPO	GRUPO PRIORITÁRIO	POPULAÇÃO ESTIMADA*
1	Pessoas com 60 anos ou mais institucionalizadas	156.878
2	Pessoas com Deficiência Institucionalizadas	6.472
3	Povos indígenas Vivendo em Terras Indígenas	413.739
4	Trabalhadores de Saúde	6.649.307
5	Pessoas de 90 anos ou mais	893.873
6	Pessoas de 85 a 89 anos	1.299.948
7	Pessoas de 80 a 84 anos	2.247.225
8	Pessoas de 75 a 79 anos	3.614.384
9	Povos e Comunidades tradicionais Ribeirinhas	286.833
10	Povos e Comunidades tradicionais Quilombolas	1.133.106
11	Pessoas de 70 a 74 anos	5.408.657
12	Pessoas de 65 a 69 anos	7.349.241
13	Pessoas de 60 a 64 anos	9.383.724
14	Comorbidades**	17.796.450
15	Pessoas com Deficiência Permanente	7.749.058
16	Pessoas em Situação de Rua	66.963
17	População Privada de Liberdade	753.966

GRUPO	GRUPO PRIORITÁRIO	POPULAÇÃO ESTIMADA*
18	Funcionários do Sistema de Privação de LiberdadeA	108.949
19	Trabalhadores da Educação do Ensino Básico (creche, pré-escolas, ensino fundamental, ensino médio, profissionalizantes e EJA)	2.707.200
20	Trabalhadores da Educação do Ensino Superior	719.818
21	Forças de Segurança e Salvamento	584.256
22	Forças Armadas	364.036
23	Trabalhadores de Transporte Coletivo Rodoviário de Passageiros	678.264
24	Trabalhadores de Transporte Metroviário e Ferroviário	73.504
25	Trabalhadores de Transporte Aéreo	116.529
26	Trabalhadores de Transporte de Aquaviário	41.515
27	Caminhoneiros	1.241.061
28	Trabalhadores Portuários	111.397
29	Trabalhadores Industriais	5.323.291
TOTAL		77.279.644

390.287 (4,3%) pessoas de 60 a 64 anos – 409.802 doses

Cronograma de Entrega das Vacinas: abril

Entregas	Dias da semana	Total de doses	Laboratório	
03/04/2021	Sábado	2.400.000	Fiocruz	
05/04/2021	Segunda	1.000.000	Butantan	
07/04/2021	Quarta	1.000.000	Butantan	
10/04/2021	Sábado	3.879.000	Fiocruz	
12/04/2021	Segunda	1.500.000	Butantan	
14/04/2021	Quarta	1.000.000	Butantan	
16/04/2021	Sexta	2.800.000	Fiocruz	} A receber
19/04/2021	Segunda	700.000	Butantan	
21/04/2021	Quarta	2.000.000	Fiocruz	
23/04/2021	Sexta	2.700.000	Fiocruz	
29/04/2021	Quinta	1.000.350	Pfizer	
28/04/2021	Quarta	3.110.000	Fiocruz	
30/04/2021	Sexta	3.110.000	Fiocruz	
Total		26.199.350		

Contratos para aquisição de doses de Vacinas contra Covid-19

Fiocruz - AstraZeneca-Oxford - 100 milhões de doses +
110 milhões de doses

Butantan – 46 milhões + 54 milhões de doses

Covax Facility – 42 milhões de doses

Precisa Medicamentos – 20 milhões

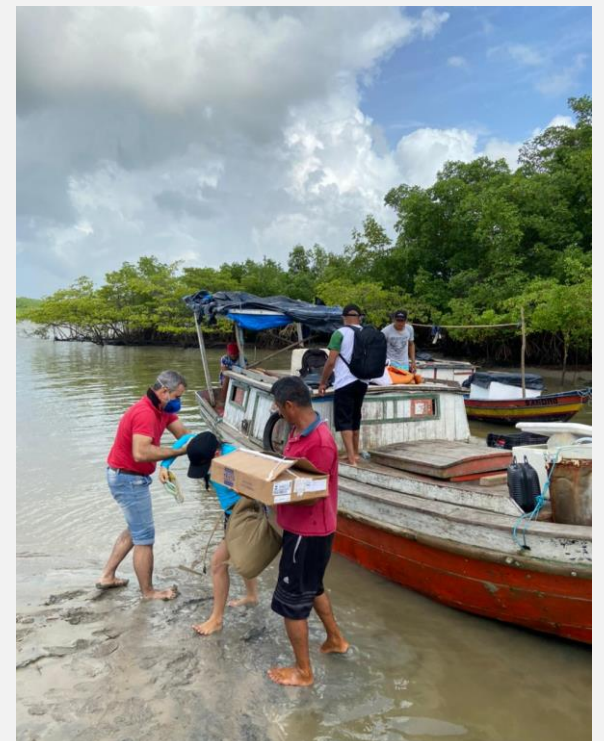
União Química – 10 milhões

Pfizer – 100 milhões de doses

Janssen – 38 milhões de doses

Total: 520 milhões de doses

PROGRAMA NACIONAL DE IMUNIZAÇÕES





MUITO OBRIGADA!