

PROGRAMA



Quali**SUS**
CARDIO

REDE ASSISTENCIAL DE ALTA COMPLEXIDADE CARDIOVASCULAR



Habilitação

- Unidade de Assistência de Alta complexidade
- Centro de Referência em Alta Complexidade
- Cirurgia Cardiovascular e Procedimentos
- Cirurgia Cardiovascular Pediátrica
- Cirurgia Vascular
- Cirurgia Vascular e Procedimentos Endovascular
- Laboratório de Eletrofisiologia Cirurgia

PROGRAMA QUALISUS CARDIO - EIXOS



QUALISUS CARDIO - METODOLOGIA ANÁLISE MULTICRITÉRIO

VOLUMETRIA

- Parâmetro, conforme normativa vigente
- habilitação 0803: 180 atos operatórios de AC e 144 de hemodinâmica
- habilitação 0803 + 0804: 240 atos operatórios de AC e 144 de hemodinâmica

INDICADORES ASSISTENCIAIS

Taxa de mortalidade operatória

Tempo Médio de Permanência

Taxa de reinternação não programada

% de procedimentos complexos

ÍNDICE COMBINADO – IC CARDIO

QUALISUS CARDIO – ASPECTOS RELEVANTES

Migração dos procedimentos para o FAEC



Classificação dos hospitais por níveis de desempenho atualizada a cada dois anos.

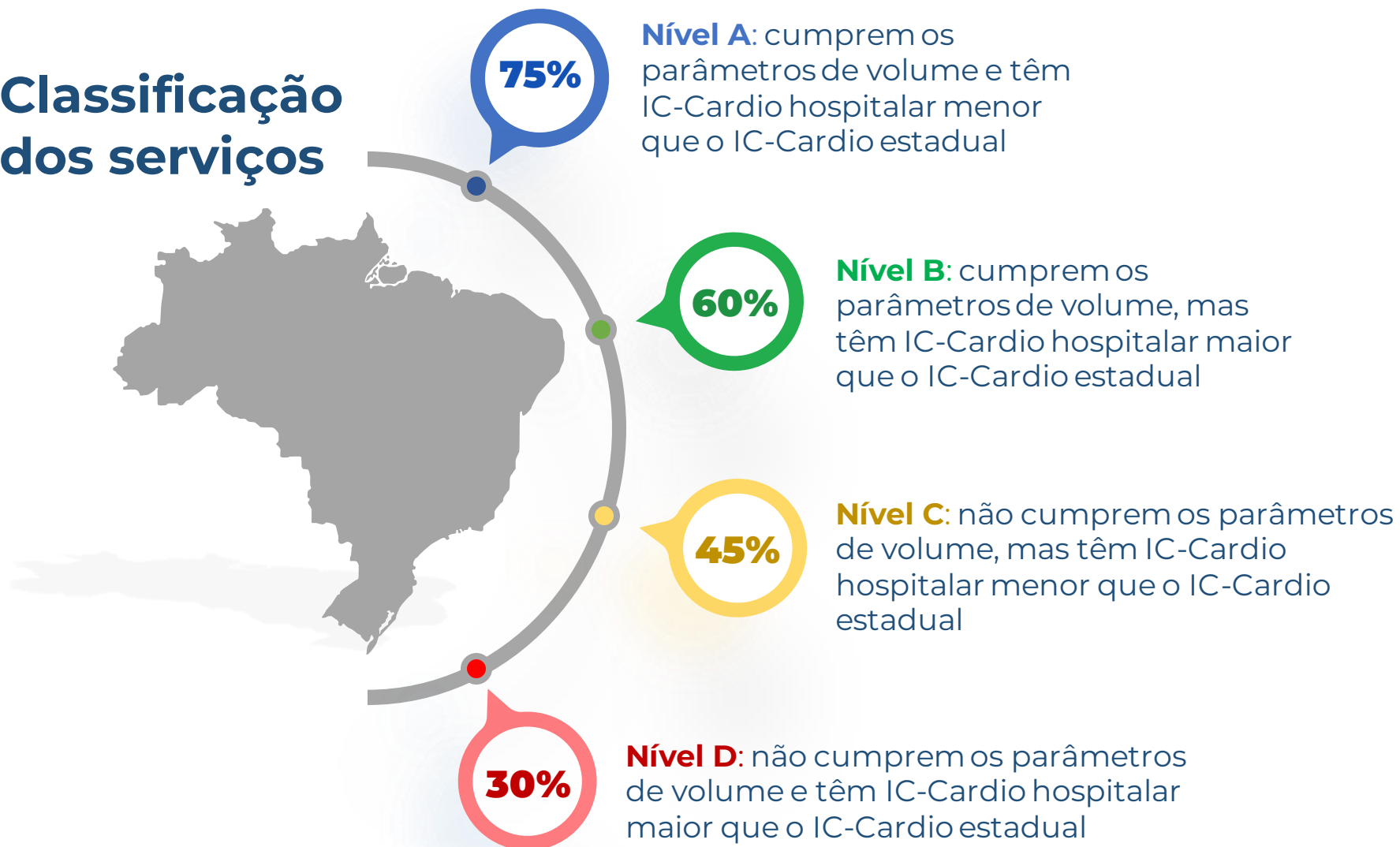


ADESÃO VOLUNTÁRIA

O RNI passa a ser de preenchimento obrigatório.

PROGRAMA QUALISUS CARDIO

Classificação dos serviços



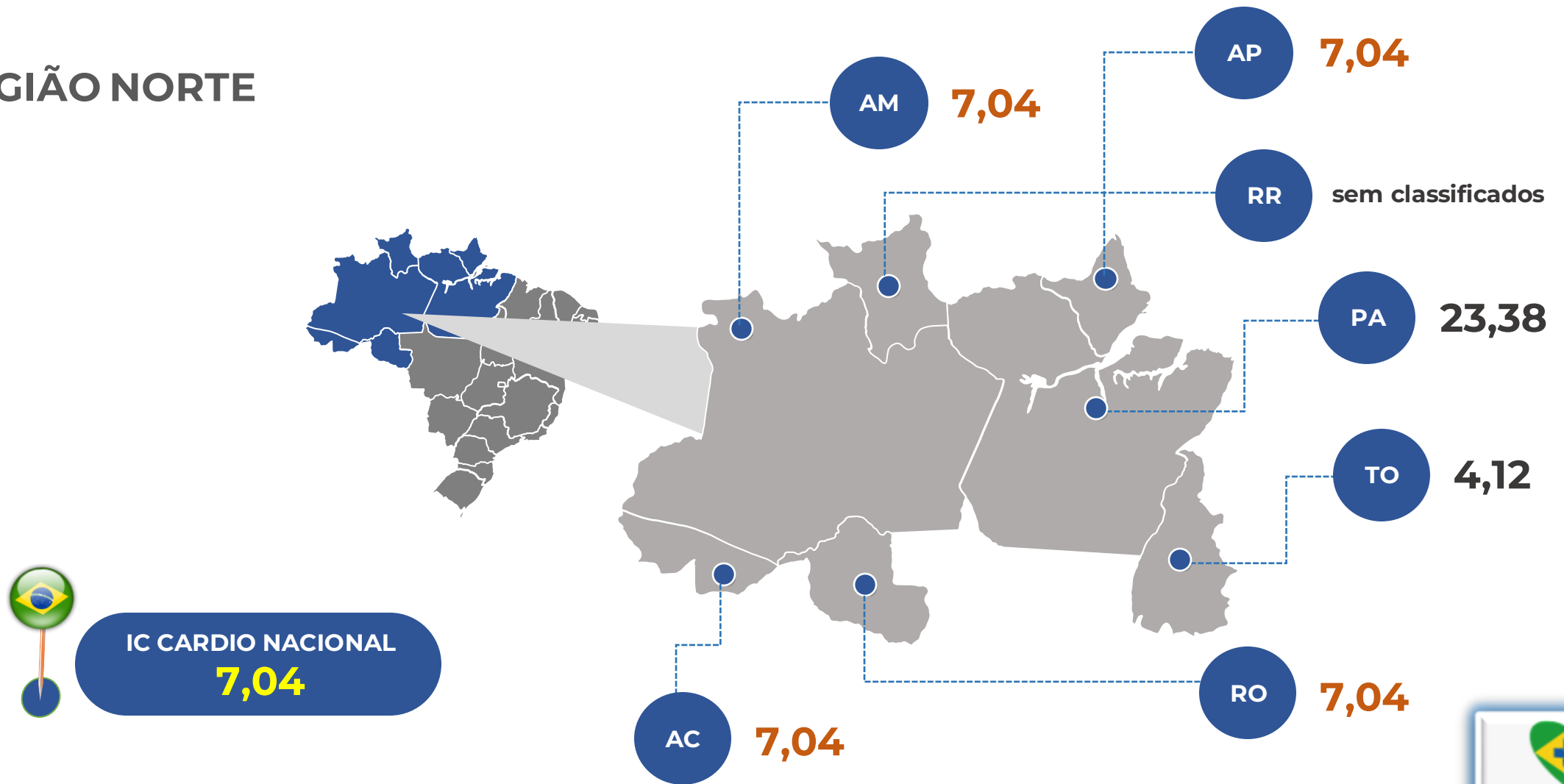
PROGRAMA QUALISUS CARDIO

Elenco de Procedimentos cirúrgicos estratégicos - 1º Ciclo

CÓDIGO	PROCEDIMENTO
04.06.01.080-3	PLÁSTICA VALVAR
04.06.01.081-1	PLÁSTICA VALVAR C/ REVASCULARIZAÇÃO MIOCÁRDICA
04.06.01.082-0	PLÁSTICA VALVAR E/OU TROCA VALVAR MÚLTIPLA
04.06.01.092-7	REVASCULARIZAÇÃO MIOCÁRDICA C/ USO DE EXTRACÓRPOREA
04.06.01.093-5	REVASCULARIZAÇÃO MIOCÁRDICA C/ USO DE EXTRACÓRPOREA (C/ 2 OU MAIS ENXERTOS)
04.06.01.094-3	REVASCULARIZAÇÃO MIOCÁRDICA S/ USO DE EXTRACORPÓREA
04.06.01.095-1	REVASCULARIZAÇÃO MIOCÁRDICA S/ USO DE EXTRACORPÓREA (C/ 2 OU MAIS ENXERTOS)
04.06.01.013-7	CORREÇÃO DE ANEURISMA / DISSECÇÃO DA AORTA TORACO-ABDOMINAL
04.06.04.015-0	CORREÇÃO ENDOVASCULAR DE ANEURISMA / DISSECÇÃO DA AORTA ABDOMINAL COM ENDOPRÓTESE RETA / CÔNICA
04.06.04.016-8	CORREÇÃO ENDOVASCULAR DE ANEURISMA / DISSECÇÃO DA AORTA ABDOMINAL E ILÍACAS COM ENDOPRÓTESE BIFURCADA
04.06.04.017-6	CORREÇÃO ENDOVASCULAR DE ANEURISMA / DISSECÇÃO DA AORTA TORÁCICA COM ENDOPRÓTESE RETA OU CÔNICA
04.06.01.069-2	IMPLANTE DE PRÓTESE VALVAR
04.06.01.120-6	TROCA VALVAR C/ REVASCULARIZAÇÃO MIOCÁRDICA
04.06.04.018-4	CORREÇÃO ENDOVASCULAR DE ANEURISMA / DISSECÇÃO DAS ILÍACAS COM ENDOPRÓTESE TUBULAR

IC - CARDIO POR ESTADO

REGIÃO NORTE



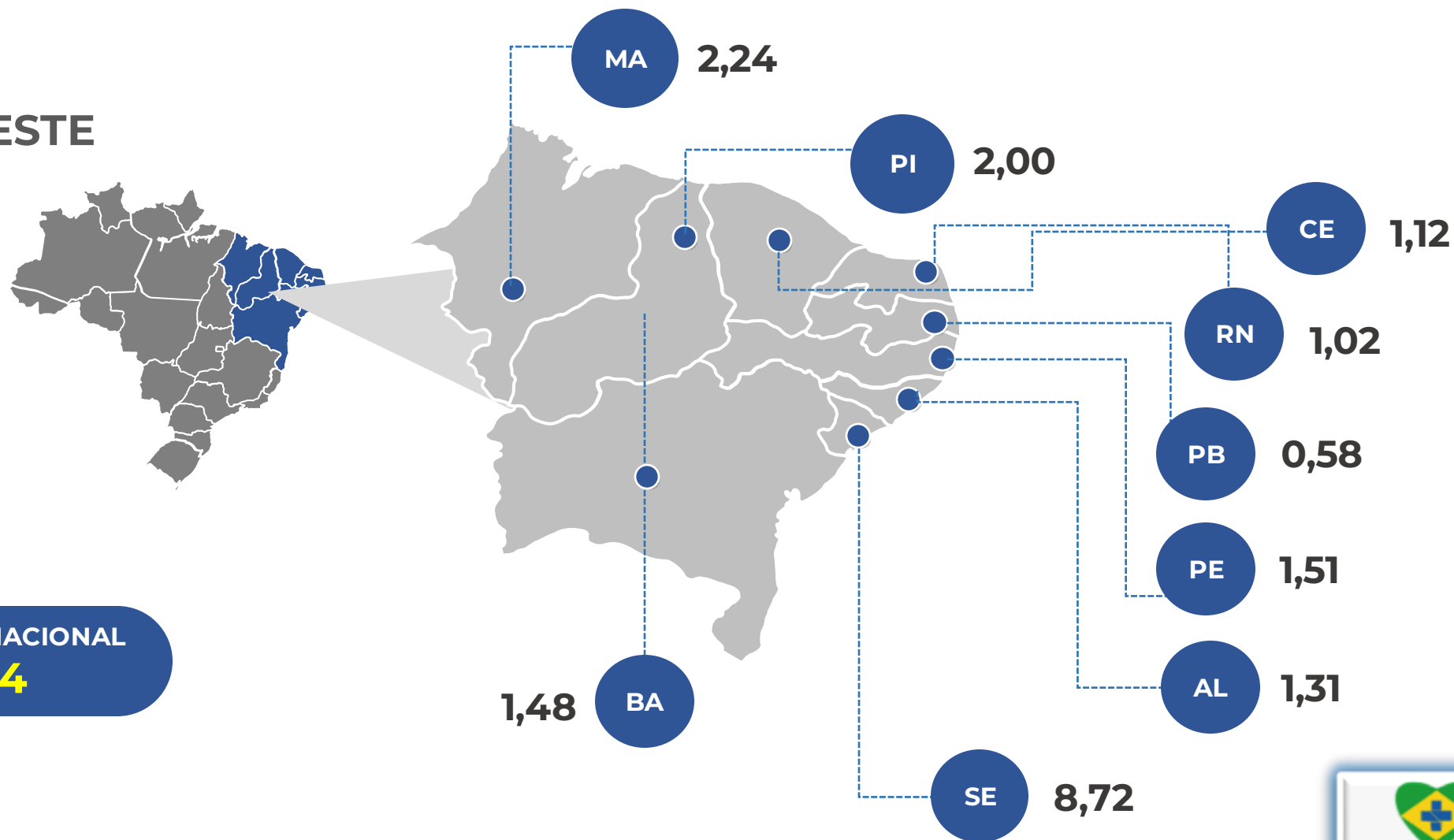
IC - CARDIO POR ESTADO

REGIÃO NORDESTE



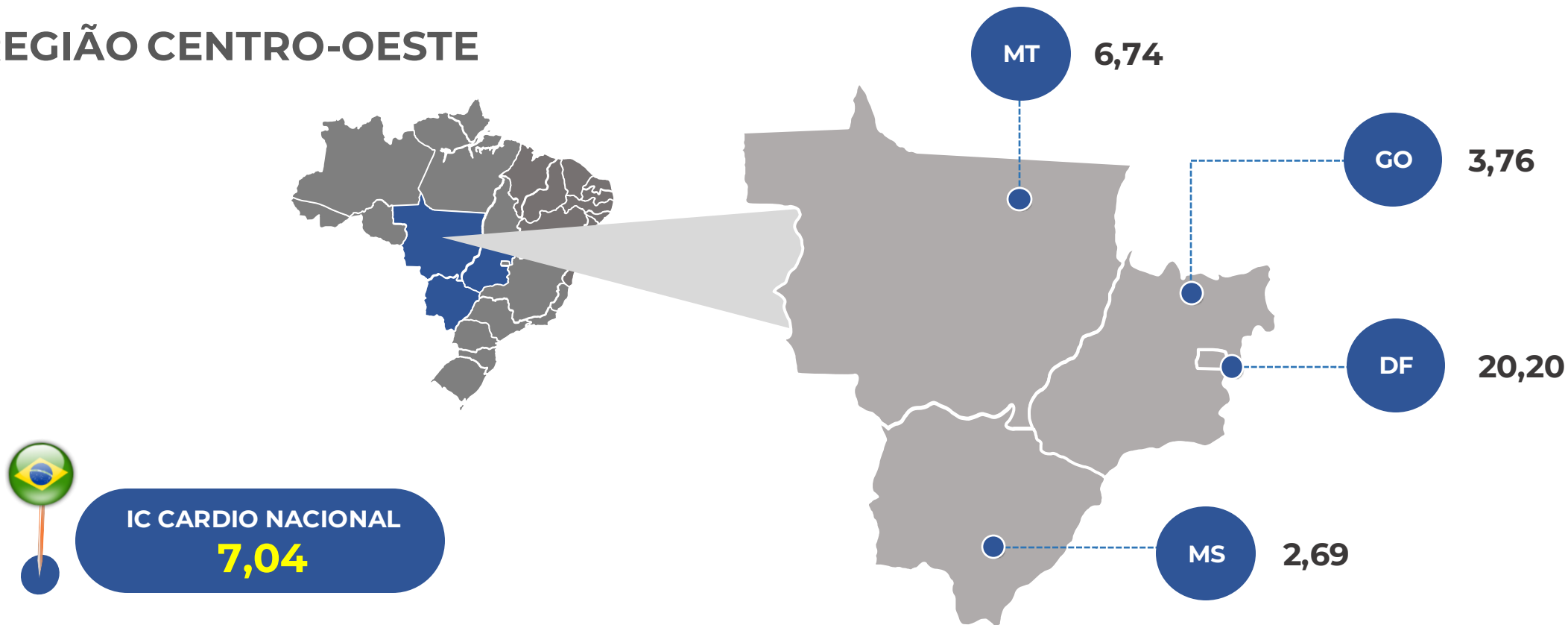
IC CARDIO NACIONAL

7,04



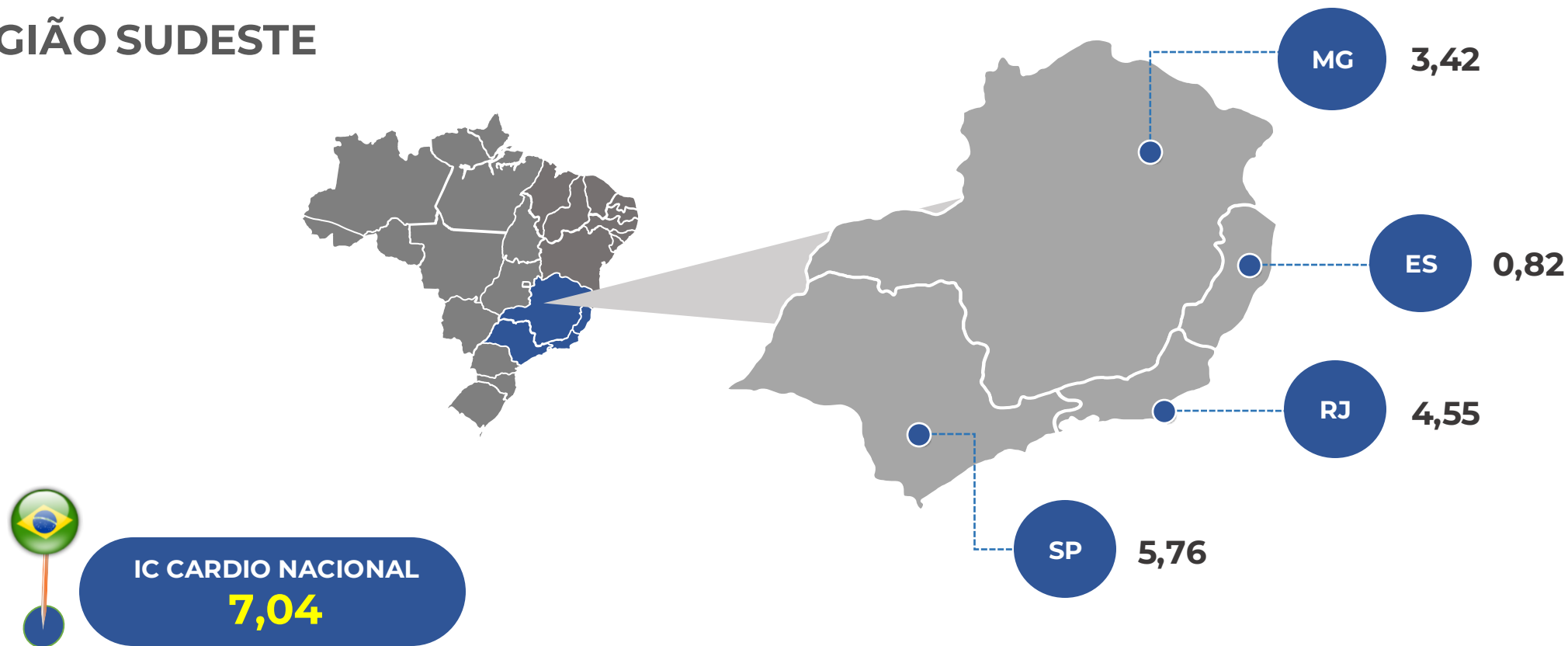
IC – CARDIO POR ESTADO

REGIÃO CENTRO-OESTE



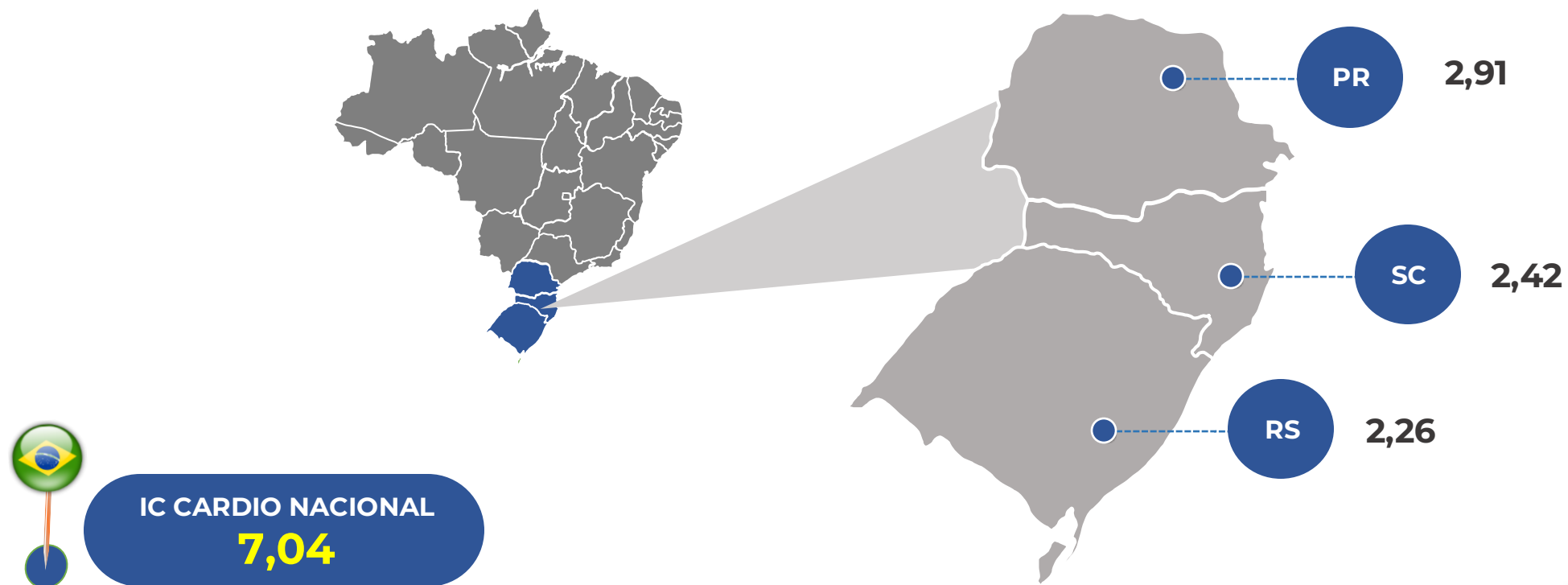
IC – CARDIO POR ESTADO

REGIÃO SUDESTE

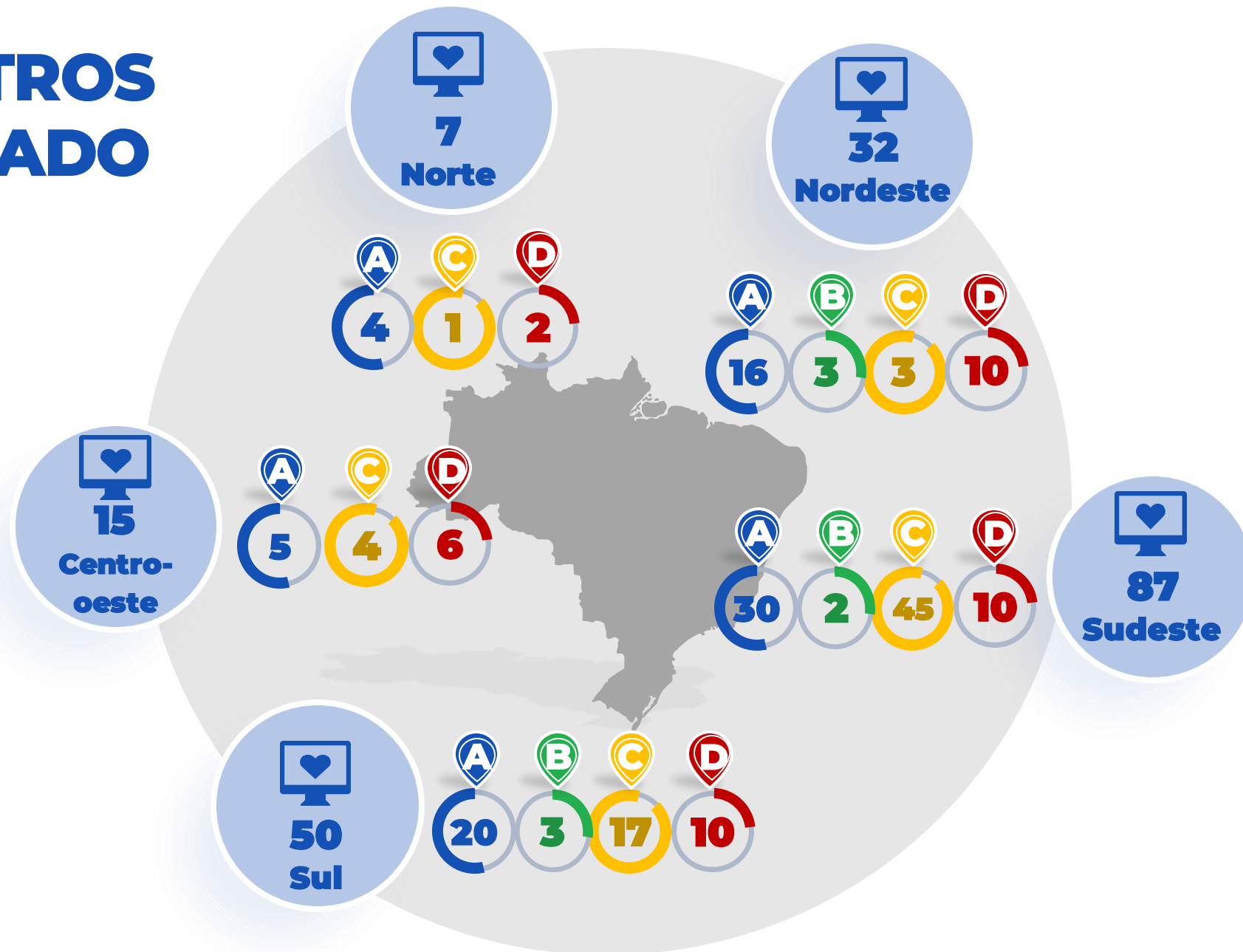


IC – CARDIO POR ESTADO

REGIÃO SUL



191 CENTROS HABILITADOS



QUALIDADE ASSISTENCIAL

“A melhor prática clínica é aquela que proporciona o mais alto nível de qualidade assistencial ao menor custo, de maneira mais equitativa, ao número de pessoas”

(Adaptado de Donabedian, 1986)

maira.botelho@saude.gov.br



MINISTÉRIO DA
SAÚDE

