



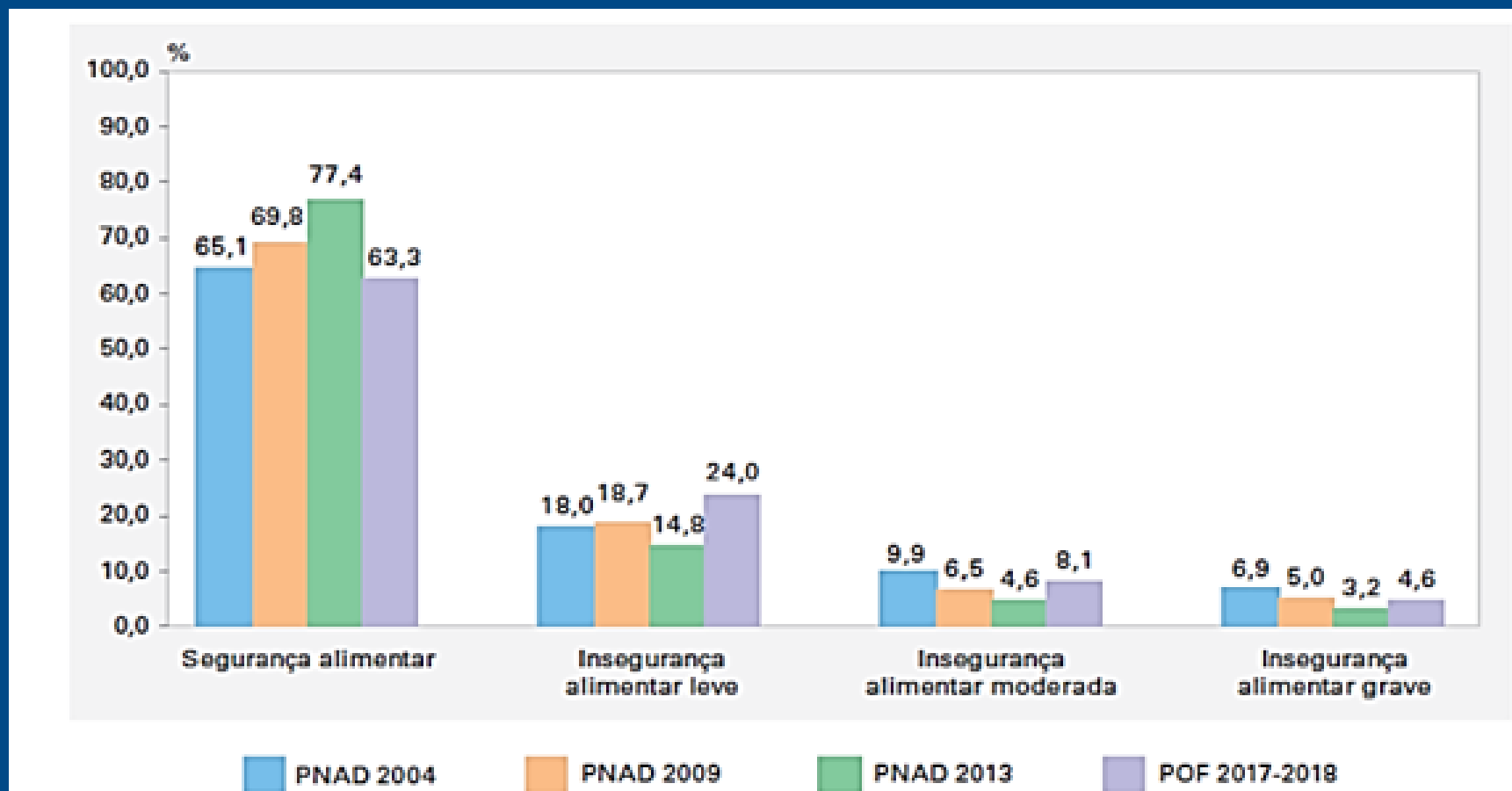
# Nutrição Especializada para o Idoso

**ANA PAULA MAEDA**  
Gerente Assistencial do Centro de  
Referência do Idoso – CRI Norte - SP

# Segurança Alimentar e Nutricional

Direito de todos ao acesso regular e permanente a alimentos de qualidade, em quantidade suficiente, sem comprometer o acesso a outras necessidades essenciais, tendo como base práticas alimentares promotoras de saúde que respeitem a diversidade cultural e que sejam ambiental, cultural, econômica e socialmente sustentáveis.

# Evolução da prevalência de segurança alimentar e insegurança alimentar leve, moderada e grave nos domicílios particulares – Brasil – 2004/2018



Fonte: IBGE, Pnads 2004, 2009 e 2013 e POF 2017-2018

# Resultados da POF 2017-2018

Diminuição do consumo de:

- Arroz
- Feijão
- Frutas
- Leite

Aumento do consumo de:

- Pizza
- Sanduíches

# Insegurança Alimentar e Nutricional

Atraso no desenvolvimento cognitivo em crianças

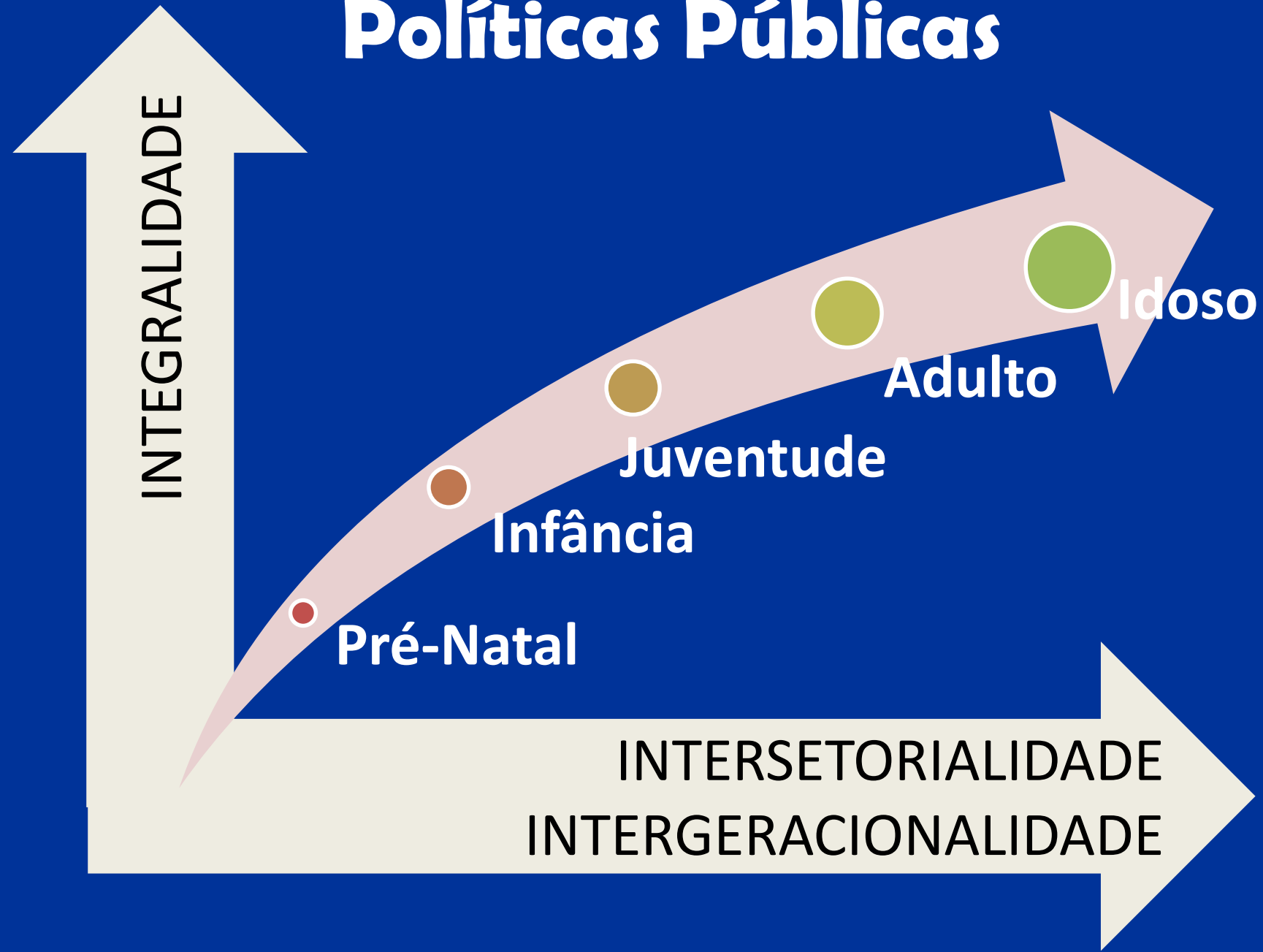
Deficiência de Micronutrientes

Doenças

Diminuição do Crescimento Infantil

Estresse Psicológico

# Políticas Públicas



INTEGRALIDADE

INTERSETORIALIDADE  
INTERGERACIONALIDADE

Pré-Natal

Infância

Juventude

Adulto

Idoso

# Síndromes Geriátricas (7 Is)

- Incapacidade cognitiva
- Incapacidade comunicativa
- Instabilidade postural
- Incontinência esfinteriana
- Iatrogenia
- Imobilidade
- Insuficiência familiar

Carências Nutricionais

Desnutrição

Doenças Crônicas não transmissíveis

Sarcopenia

Fragilidade

# Desnutrição

1% a 15% em domicílio

25% a 60%  
institucionalizados

35% e 65% hospitalizados

Omran ML, Morley JE. Assessment of protein energy malnutrition in older persons, part I: History, examination, body composition, and screening tools. *Nutrition*. 2000;16(1):50-63. 9.

Waitzberg DL, Caiaffa WT, Correia MI. Hospital malnutrition: the Brazilian national survey (IBRANUTRI): a study of 4000 patients. *Nutrition*. 2001;17(7-8):573-80. 10. Scuccato R. Successfully aging elderly.



# Desnutrição

- O objetivo da terapia nutricional no idoso é fornecer quantidades adequadas de calorias, proteínas, micronutrientes e líquidos, a fim de atender aos requisitos nutricionais e, assim, manter ou melhorar o estado nutricional durante o processo de envelhecimento.
- Os idosos frequentemente sofrem de redução do apetite, da absorção de nutrientes, bem como a excessiva restrição alimentar, número de dentes reduzido e próteses dentárias inadequadas, monotonia alimentar.
- As doenças associadas estatisticamente com a desnutrição nas pessoas idosas foram Alzheimer, Declínio Cognitivo, Doença Periodontal, Depressão, Hipoalbuminemia e Anemia.

A photograph showing three people from behind, seated on a boat. They are wearing white clothing and white hats. The person in the center is an older man with white hair, wearing a light-colored jacket. The person on the left is wearing a white bucket hat and a white long-sleeved shirt. The person on the right is wearing a white cap and a white t-shirt. They are looking out over a body of water with a green shoreline in the background. The text "A Nutrição Especializada pode ajudar na reverter este processo?" is overlaid in blue on the image.

**A Nutrição Especializada pode ajudar na reverter este processo?**

- A nutrição especializada é um importante eixo para o tratamento de diversas condições de saúde, como a desnutrição, anemia, sarcopenia.
- Adequada ingestão proteico/calórica ou suplementação de aminoácidos essenciais, quando necessário, bem como a reposição de vitamina D para indivíduos que apresentam deficiência dessa vitamina têm sido evidenciados como importantes formas de tratamento para a sarcopenia.

The background of the image features a light blue and white color scheme. It depicts several hands, rendered in a semi-transparent, ethereal style, holding and interlocking several large, dark blue gears. The gears are arranged in a way that suggests a complex, interconnected system. The overall aesthetic is clean and professional, with a focus on the metaphorical representation of teamwork and integration.

**Vigilância de condições crônicas**

**Financiamento**

**Linha de Cuidados Continuados Integrados**

**Capacitação dos profissionais**

**Rede de Serviços**

**Cuidado compartilhado pela equipe  
multidisciplinar**

**Intersectorialidade**



O princípio da equidade norteia a política de saúde, reconhecendo as necessidades de grupos específicos e atuando para reduzir o impacto dos determinantes sociais da saúde aos quais estão submetidos.

**Nutrição Especializada deve ser ofertada para quem precisa após avaliação de uma equipe multidisciplinar capacitada.**



Obrigada