



*Idosos e HIV:
Discussão sobre o aumento
no número de casos*

VALÉRIA PAES LIMA FERNANDES

MÉDICA INFECTOLOGISTA – SOCIEDADE DE INFECTOLOGIA
DO DISTRITO FEDERAL

Conceitos



HIV: *Human Immunodeficiency Virus*

Virus da Imunodeficiência Humana

AIDS: *Acquired Immunodeficiency Syndrome*

Síndrome da Imunodeficiência Humana

Formas de Transmissão



Sexo vaginal sem camisinha;

Sexo anal sem camisinha;

Sexo oral sem camisinha;

Uso de seringa por mais de uma pessoa;

Transfusão de sangue contaminado;

Da mãe infectada para seu filho durante a gravidez, no parto e na amamentação;

Instrumentos que furam ou cortam não esterilizados.

35 anos de luta contra o HIV: 1983-2018

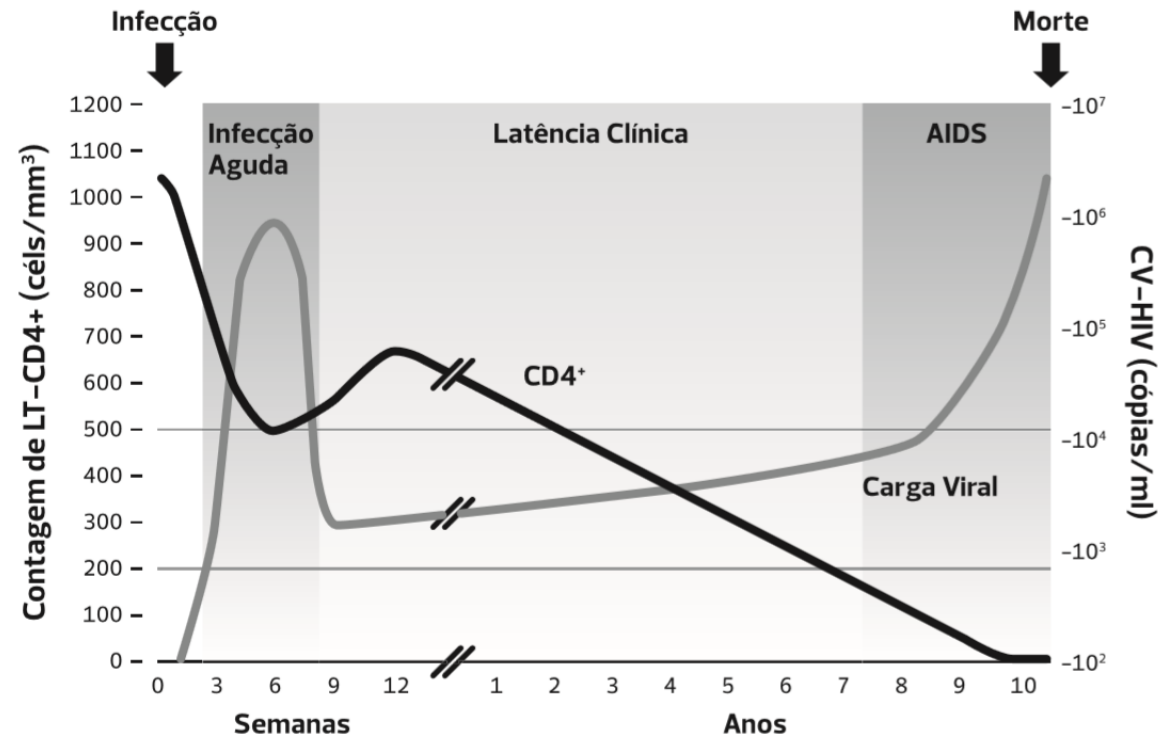


 **AVIDA**
É MAIS **FORTE**
QUE A **AIDS.**



HISTÓRIA NATURAL DA INFECÇÃO PELO HIV

Figura 2 – História natural da infecção pelo HIV



Fonte: Adaptado de HIV Book 2015/2016.
Notas:



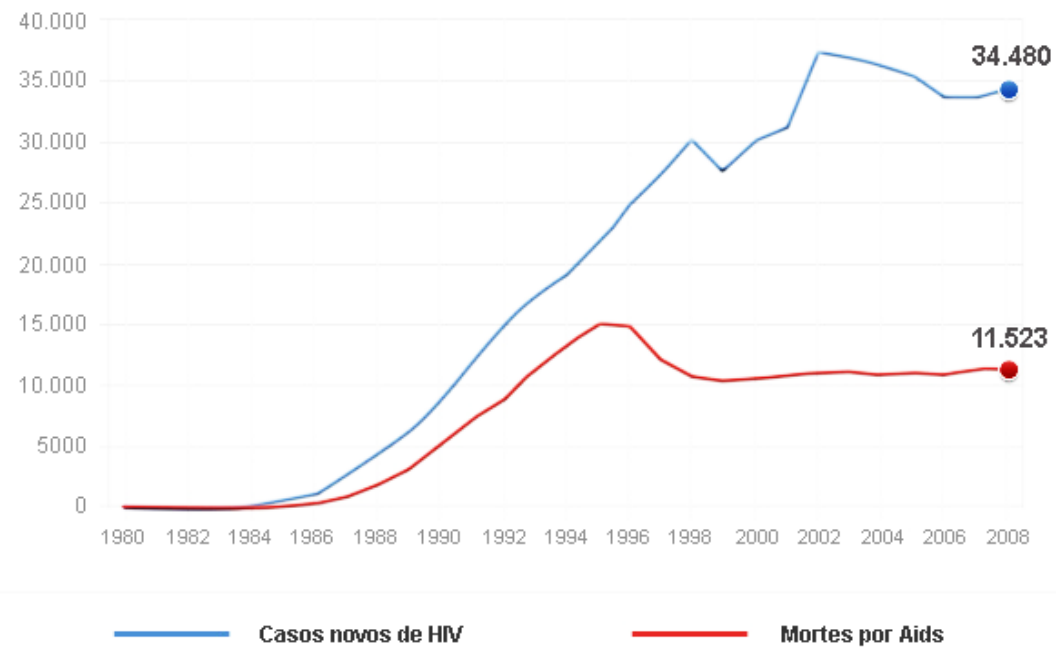
35 anos de luta contra o HIV: 1983-2018

A terapia antirretroviral altamente potente (HAART) consiste na combinação de pelo menos 3 medicamentos e é a principal intervenção para redução da mortalidade associada ao HIV.



A importância da Terapia Antirretroviral

INFECÇÕES POR HIV E MORTES POR AIDS NO BRASIL



Fonte: Ministério da Saúde



A importância da Terapia Antirretroviral

15 – Medicamentos ARV (Preencher no quadrículo a QUANTIDADE de comp/caps/mL que deve ser usada diariamente)					
Esquema inicial preferencial (1ª linha adulto)		<input type="checkbox"/> Tenofovir _{300mg} (TDF) / Lamivudina _{300mg} (3TC) "2 em 1" + Dolutegravir _{50mg} (DTG)			
ANTIRRETROVIRAL					
Inibidores da Transcriptase Reversa Análogos de Nucleosídeos - Nucleotídeos (ITRN/ITRNd)	DFC "3 em 1"	Tenofovir + Lamivudina + Efavirenz	comp. de 300mg + 300mg + 600mg/dia		
		Tenofovir + Lamivudina	comp. de 300mg + 300mg/dia		
		Zidovudina + Lamivudina	comp. de 300mg + 150mg/dia		
		Abacavir - ABC	comp. de 300mg/dia	mL de sol. oral 20mg/mL/dia	
		Didanosina - ddi		mL de pó p/ sol. oral 4g/dia	
		Estavudina - d4T		mL de pó p/sol. oral 1mg/mL/dia	
		Lamivudina - 3TC	comp. de 150mg/dia	mL de sol. oral 10mg/mL/dia	
		Tenofovir - TDF	comp. de 300mg/dia		
		Zidovudina - AZT	caps. de 100mg/dia	solução injetável 10 mg/mL/dia	mL de Xarope 10mg/mL /dia
ITRNN		Efavirenz - EFZ	comp. de 600mg/dia	caps. de 200mg /dia	mL de sol. oral 30mg/mL /dia
		Nevirapina - NVP	comp. de 200mg/dia		mL de susp. oral 10mg/mL/dia
Inibidores de Protease (IP)		Atazanavir - ATV	caps. de 300mg/dia	caps. de 200mg /dia	
		Darunavir - DRV	comp. de 600mg/dia	comp. de 150mg /dia	comp. de 75mg /dia
		Fosamprenavir - FPV			mL de susp. oral 50mg/mL/dia
		Lopinavir + ritonavir - LPV/r	comp. de 200mg + 50mg/dia	comp. de 100mg + 25mg/dia	mL de sol. oral 80mg/mL + 20mg/mL /dia
		Ritonavir - RTV	comp. de 100mg/dia		mL de sol. oral 80mg/mL/dia
Inibidores de Integrase		Dolutegravir - DTG	comp. de 50mg/dia		
		Raltegravir - RAL	comp. de 400mg/dia	comp. de 100mg/dia	
Medicamentos de Uso Restrito		Darunavir - DRV	comp. de 600mg/dia	comp. de 150mg /dia	comp. de 75mg /dia
		Dolutegravir - DTG	comp. de 50mg/dia		
		Enfuvirtida - T-20	Frasco-amp. de 90mg/mL/dia		
		Etravirina - ETR	comp. de 100mg/dia	comp. de 200mg/dia	
		Maraviroque - MVQ	comp. de 150mg/dia		
		Raltegravir - RAL	comp. de 400mg/dia	comp. de 100mg/dia	
	Tipranavir - TPV	caps. de 250mg/dia		mL de sol. oral 100mg/mL/dia	

16 - Médico



Casos Novos de Aids em Idosos - Homens

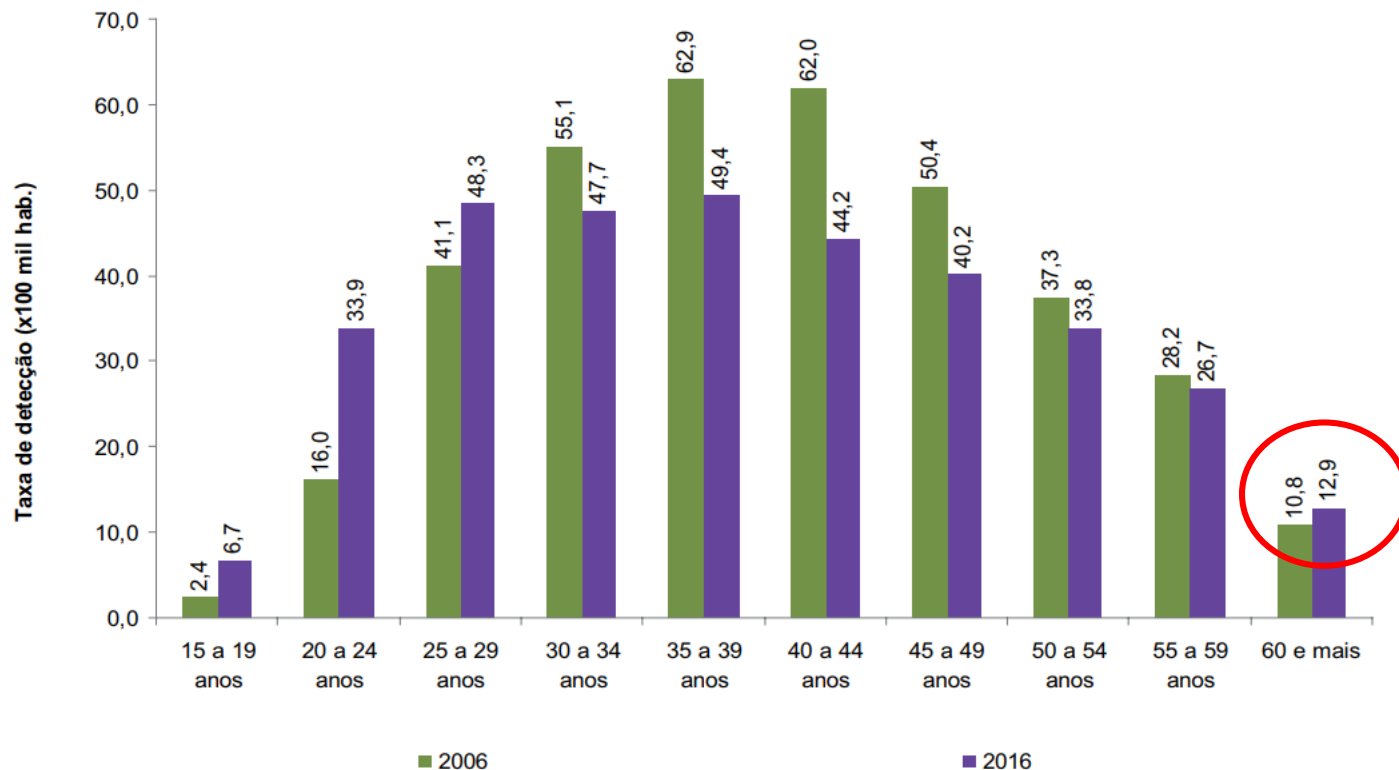


Figura 10 – Taxa de detecção de aids (/100 mil hab.) em homens, segundo faixa etária e sexo, Brasil. 2006 e 2016^a.

^a Casos notificados no Sinan e Siscel/Siclom até 30/06/2017; no SIM, de 2000 a 2016.
Fonte: Sinan (atualizado em 30/06/2017).



Casos Novos de Aids em Idosos - Mulheres

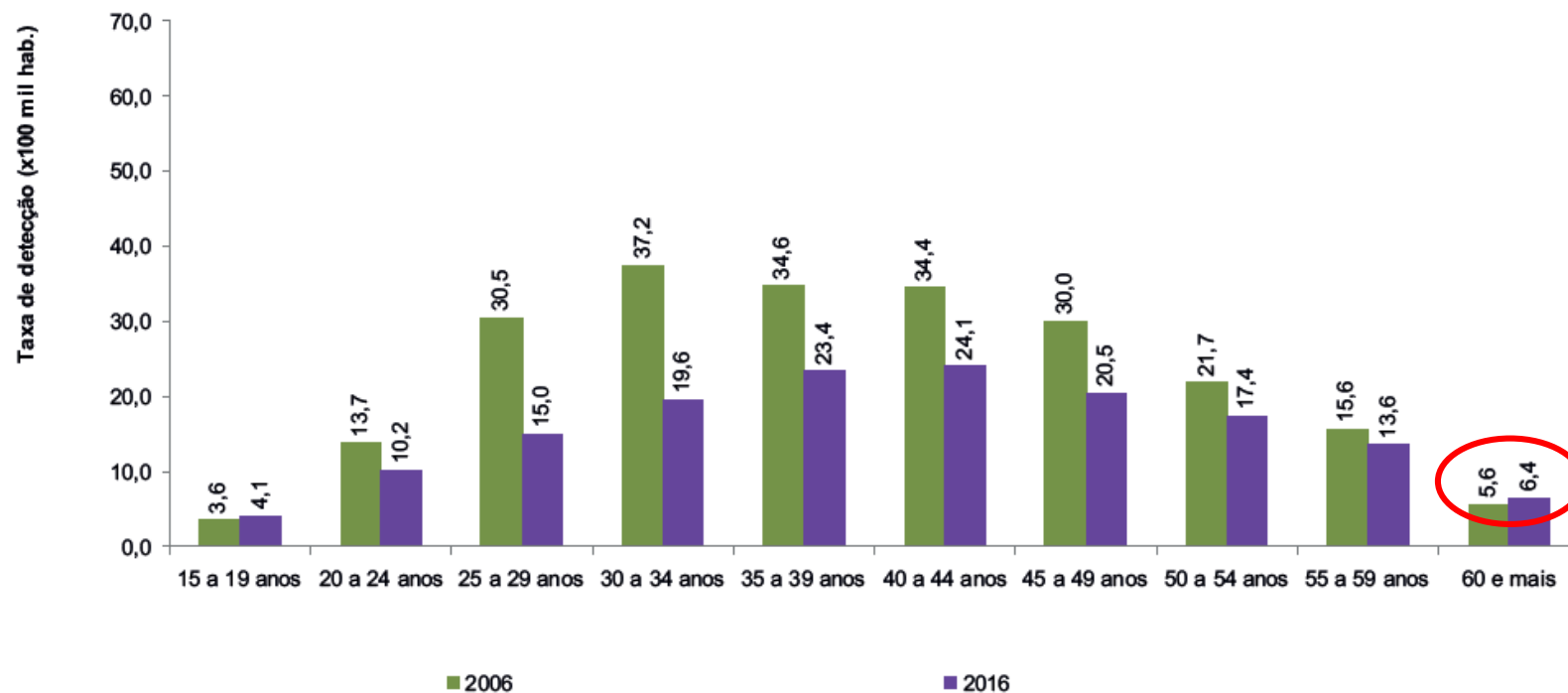


Figura 11 – Taxa de detecção de aids (/100 mil hab.) em mulheres, segundo faixa etária e sexo, Brasil. 2006 e 2016^a.

^aCasos notificados no Sinan e Siscel/Siclom até 30/06/2017; no SIM, de 2000 a 2016.

Fonte: Sinan (atualizado em 30/06/2017).



Casos Novos de Infecção pelo HIV em Idosos - Homens



Tabela 3 - Casos de HIV (número e percentual) notificados no Sinan segundo sexo, faixa etária e escolaridade por ano do diagnóstico. Brasil, 2007-2017^(1,2)

Variáveis	2007		2008		2009		2010		2011		2012		2013		2014		2015		2016		2017		Total	
	nº	%	nº	%	nº	%	nº	%	nº	%	nº	%	nº	%	nº	%	nº	%	nº	%	nº	%	nº	%
Faixa etária																								
Masculino																								
< 5 anos	16	0,4	18	0,4	22	0,4	16	0,3	18	0,2	24	0,3	31	0,3	37	0,2	28	0,1	33	0,1	17	0,1	260	0,2
5 a 9 anos	4	0,1	7	0,2	10	0,2	11	0,2	8	0,1	11	0,1	12	0,1	12	0,1	9	0,0	9	0,0	5	0,0	98	0,1
10 a 14 anos	6	0,1	7	0,2	12	0,2	13	0,2	12	0,2	11	0,1	9	0,1	29	0,1	25	0,1	25	0,1	9	0,1	158	0,1
15 a 19 anos	98	2,4	166	3,7	166	3,3	232	3,8	324	4,3	433	5,1	622	5,1	1087	5,5	1483	5,8	1483	5,5	679	5,7	6773	5,1
20 a 24 anos	537	13,3	670	15,1	780	15,7	957	15,8	1243	16,5	1562	18,4	2308	18,8	3847	19,4	5368	21,1	5630	20,9	2600	21,9	25502	19,3
25 a 29 anos	747	18,4	862	19,4	1007	20,3	1216	20,1	1525	20,2	1706	20,1	2456	20,0	4097	20,7	5247	20,6	5482	20,4	2421	20,4	26766	20,3
30 a 34 anos	734	18,1	762	17,2	850	17,1	1073	17,7	1314	17,4	1460	17,2	2139	17,4	3258	16,4	4062	15,9	4230	15,7	1803	15,2	21685	16,4
35 a 39 anos	682	16,8	635	14,3	689	13,9	791	13,0	965	12,8	994	11,7	1490	12,1	2414	12,2	2964	11,6	3213	11,9	1367	11,5	16204	12,3
40 a 44 anos	481	11,9	508	11,4	547	11,0	639	10,5	796	10,6	840	9,9	1102	9,0	1675	8,4	2074	8,1	2154	8,0	1004	8,5	11820	9,0
45 a 49 anos	338	8,3	341	7,7	396	8,0	477	7,9	535	7,1	605	7,1	873	7,1	1259	6,4	1589	6,2	1728	6,4	717	6,0	8858	6,7
50 a 54 anos	178	4,4	205	4,6	198	4,0	265	4,4	357	4,7	380	4,5	491	4,0	888	4,5	1067	4,2	1178	4,4	532	4,5	5739	4,3
55 a 59 anos	87	2,1	105	2,4	120	2,4	158	2,6	177	2,3	193	2,3	311	2,5	482	2,4	628	2,5	748	2,8	285	2,4	3294	2,5
60 e mais	92	2,3	100	2,3	104	2,1	138	2,3	165	2,2	180	2,1	310	2,5	511	2,6	693	2,7	797	3,0	335	2,8	3425	2,6
Ignorado	50	1,2	52	1,2	64	1,3	77	1,3	94	1,2	99	1,2	155	1,3	228	1,2	244	1,0	224	0,8	100	0,8	1387	1,1
Total	4050	100,0	4438	100,0	4965	100,0	6063	100,0	7533	100,0	8498	100,0	12309	100,0	19824	100,0	25481	100,0	26934	100,0	11874	100,0	131969	100,0

Casos Novos de Infecção pelo HIV em Idosos - Mulheres



Tabela 3 - Casos de HIV (número e percentual) notificados no Sinan segundo sexo, faixa etária e escolaridade por ano do diagnóstico. Brasil, 2007-2017^(1,2)

Variáveis	2007		2008		2009		2010		2011		2012		2013		2014		2015		2016		2017		Total	
	nº	%	nº	%	nº	%	nº	%	nº	%	nº	%	nº	%	nº	%	nº	%	nº	%	nº	%	nº	%
Faixa etária																								
Feminino																								
< 5 anos	17	0,6	19	0,6	21	0,7	29	0,8	28	0,7	25	0,6	34	0,5	40	0,4	46	0,4	54	0,5	19	0,4	332	0,5
5 a 9 anos	8	0,3	11	0,4	9	0,3	11	0,3	9	0,2	10	0,2	7	0,1	15	0,2	11	0,1	6	0,1	10	0,2	107	0,2
10 a 14 anos	17	0,6	14	0,5	18	0,6	21	0,6	25	0,7	20	0,5	40	0,6	44	0,5	54	0,5	52	0,5	20	0,4	325	0,5
15 a 19 anos	208	7,4	213	7,1	221	7,2	256	7,4	273	7,2	311	7,1	438	7,0	617	6,8	715	6,6	713	6,5	316	7,0	4281	6,9
20 a 24 anos	401	14,3	459	15,2	468	15,2	479	13,8	548	14,5	624	14,2	861	13,8	1205	13,2	1445	13,3	1340	12,2	534	11,9	8364	13,4
25 a 29 anos	523	18,6	553	18,3	547	17,8	636	18,3	660	17,5	729	16,6	1015	16,3	1395	15,3	1616	14,9	1551	14,2	669	14,9	9894	15,9
30 a 34 anos	489	17,4	477	15,8	496	16,1	556	16,0	579	15,3	737	16,8	937	15,1	1460	16,0	1664	15,3	1638	15,0	645	14,4	9678	15,6
35 a 39 anos	358	12,7	425	14,1	405	13,2	455	13,1	481	12,7	540	12,3	839	13,5	1215	13,3	1448	13,3	1493	13,6	628	14,0	8287	13,3
40 a 44 anos	295	10,5	295	9,8	297	9,7	334	9,6	369	9,8	453	10,3	634	10,2	941	10,3	1177	10,8	1256	11,5	536	11,9	6587	10,6
45 a 49 anos	186	6,6	210	7,0	222	7,2	244	7,0	288	7,6	368	8,4	516	8,3	773	8,5	956	8,8	961	8,8	406	9,0	5130	8,2
50 a 54 anos	134	4,8	140	4,6	162	5,3	193	5,6	207	5,5	230	5,2	358	5,8	587	6,4	728	6,7	782	7,1	264	5,9	3785	6,1
55 a 59 anos	70	2,5	76	2,5	92	3,0	114	3,3	144	3,8	147	3,3	246	4,0	370	4,1	443	4,1	493	4,5	202	4,5	2397	3,9
60 e mais	69	2,5	72	2,4	82	2,7	99	2,8	125	3,3	146	3,3	202	3,2	344	3,8	432	4,0	497	4,5	193	4,3	2261	3,6
Ignorado	36	1,3	53	1,8	35	1,1	48	1,4	46	1,2	50	1,1	96	1,5	117	1,3	133	1,2	107	1,0	49	1,1	770	1,2
Total	2811	100,0	3017	100,0	3075	100,0	3475	100,0	3782	100,0	4390	100,0	6223	100,0	9123	100,0	10868	100,0	10943	100,0	4491	100,0	62198	100,0

Sobre o aumento dos casos:

❖ Casos de pessoas diagnosticadas em idade mais jovem e que, devido ao tratamento adequado, estão envelhecendo com o HIV



Sobre o aumento dos casos:

❖ Casos de idosos recém-diagnosticados

- **Adesão às práticas sexuais seguras – pouca discussão sobre sexualidade nesta faixa etária**
- *Tratamentos para disfunção erétil*
- *Não há preocupação com gestação (mulheres)*



Sobre o aumento dos casos:

❖ Casos com diagnóstico tardio:

Os mais idosos sintomáticos são mais prováveis de atribuírem a outras doenças ou ao próprio processo de envelhecimento os sintomas relacionados o HIV



Óbitos por Aids

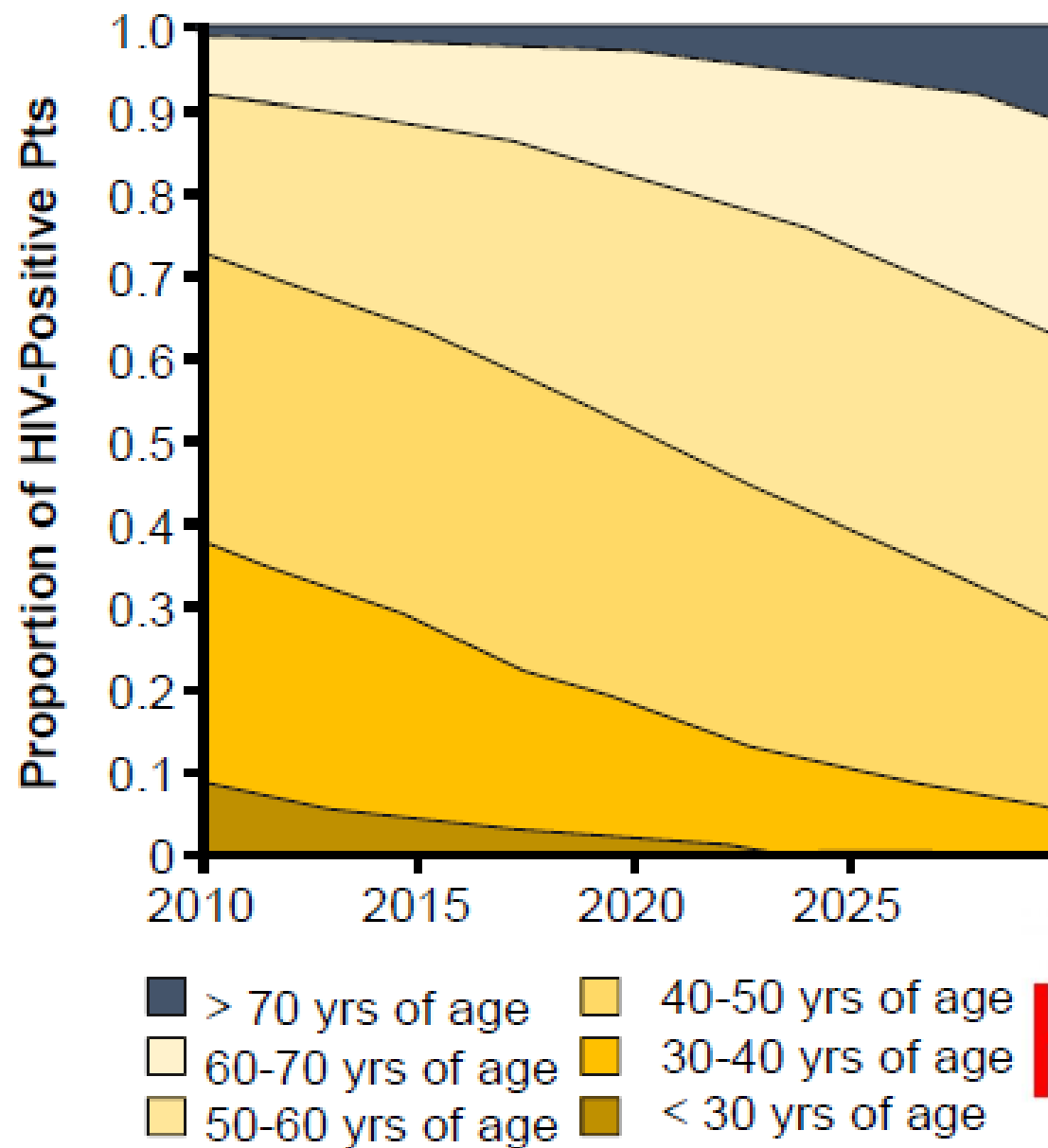
Tabela 28 - Óbito por aids (número e coeficiente de mortalidade/100.000 hab.) segundo sexo e faixa etária por ano do óbito. Brasil, 1980-2016⁽¹⁾

Faixa etária	1980 a 2004		2005		2006		2007		2008		2009		2010		2011		2012		2013		2014		2015		2016		Total (1980 a 2016)	
	nº	coef.	nº	coef.	nº	coef.	nº	coef.	nº	coef.	nº	coef.	nº	coef.	nº	coef.	nº	coef.	nº	coef.	nº	coef.	nº	coef.	nº	coef.	nº	
Masculino																												
< 5 anos	1657	62	0,7	68	0,7	41	0,5	51	0,6	24	0,3	40	0,6	21	0,3	37	0,5	29	0,4	20	0,3	27	0,4	21	0,3			2098
5 a 9 anos	408	28	0,3	15	0,2	14	0,2	17	0,2	20	0,2	17	0,2	9	0,1	4	0,1	11	0,1	8	0,1	6	0,1	2	0,0			559
10 a 14 anos	309	25	0,3	24	0,2	27	0,3	28	0,3	27	0,3	23	0,3	17	0,2	16	0,2	10	0,1	9	0,1	6	0,1	2	0,0			523
15 a 19 anos	1377	32	0,3	34	0,3	56	0,6	50	0,6	36	0,4	39	0,5	46	0,5	57	0,7	57	0,7	69	0,8	72	0,8	56	0,6			1981
20 a 24 anos	8674	227	2,6	239	2,7	229	2,5	272	3,1	266	3,0	271	3,1	284	3,3	296	3,4	313	3,6	334	3,8	293	3,4	310	3,6			12008
25 a 29 anos	21787	701	9,4	669	8,9	698	8,2	744	8,6	757	8,6	718	8,5	689	8,1	665	7,7	765	8,9	715	8,3	746	8,6	762	8,8			30416
30 a 34 anos	28129	1200	17,3	1138	16,2	1130	15,5	1078	14,4	1174	15,2	1142	14,8	1136	14,6	1091	13,9	1070	13,6	1067	13,6	1101	12,5	988	11,2			41444
35 a 39 anos	24566	1477	22,8	1419	21,6	1458	22,5	1364	21,1	1352	20,7	1283	19,0	1295	19,0	1184	17,2	1302	18,9	1256	18,2	1280	16,2	1178	14,9			40414
40 a 44 anos	17289	1322	23,8	1393	24,7	1384	22,8	1477	24,4	1468	24,1	1430	22,6	1337	21,0	1304	20,3	1294	20,1	1260	19,6	1158	16,8	1186	17,2			33302
45 a 49 anos	10624	917	20,1	964	20,8	1079	20,2	1080	19,9	1100	19,8	1128	19,8	1194	20,8	1210	20,9	1242	21,5	1275	22,0	1210	19,3	1126	18,0			24149
50 a 54 anos	5967	614	16,6	624	16,7	622	14,2	739	16,5	740	16,0	803	16,6	810	16,6	782	15,9	888	18,1	901	18,3	947	16,7	901	15,9			15338
55 a 59 anos	3397	347	12,5	360	12,8	395	11,3	412	11,5	443	12,0	466	11,9	499	12,7	548	13,8	566	14,3	646	16,3	675	14,4	708	15,1			9462
60 e mais	3869	390	5,6	384	5,4	425	5,2	461	5,5	520	6,0	590	6,4	597	6,5	642	6,9	731	7,9	843	9,1	849	8,0	898	8,5			11199
ignorado	471	22	-	11	-	27	-	24	-	35	-	30	-	26	-	11	-	24	-	10	-	14	-	0	-			705
Total	128524	7364	8,1	7342	8,0	7585	8,2	7797	8,4	7962	8,5	7980	8,5	7960	8,4	7847	8,3	8302	8,7	8413	8,9	8384	8,3	8138	8,1			223598
Feminino																												
< 5 anos	1701	41	0,5	43	0,5	51	0,6	46	0,6	40	0,5	37	0,5	28	0,4	32	0,5	36	0,5	24	0,3	20	0,3	12	0,2			2111
5 a 9 anos	334	22	0,2	13	0,1	13	0,2	14	0,2	9	0,1	13	0,2	7	0,1	6	0,1	4	0,1	6	0,1	8	0,1	2	0,0			451
10 a 14 anos	180	21	0,2	22	0,2	20	0,2	26	0,3	18	0,2	12	0,1	19	0,2	16	0,2	11	0,1	9	0,1	11	0,1	9	0,1			374
15 a 19 anos	633	43	0,4	31	0,3	35	0,4	46	0,6	64	0,8	55	0,7	56	0,7	53	0,6	66	0,8	53	0,6	65	0,8	59	0,7			1259
20 a 24 anos	3942	182	2,1	171	1,9	177	2,0	159	1,8	174	2,0	151	1,8	169	1,9	176	2,0	143	1,6	143	1,6	164	1,9	156	1,8			5907
25 a 29 anos	7832	472	6,2	407	5,2	436	5,0	436	5,0	445	5,0	409	4,7	368	4,2	371	4,2	386	4,4	338	3,8	302	3,5	294	3,4			12496
30 a 34 anos	8569	605	8,3	658	8,9	623	8,2	664	8,6	633	8,0	688	8,6	699	8,6	577	7,1	543	6,6	574	7,0	523	5,9	477	5,4			15833
35 a 39 anos	7077	703	10,3	659	9,5	696	10,2	748	10,9	762	11,0	714	10,0	713	9,9	724	10,0	704	9,7	682	9,4	701	8,8	726	9,1			15609
40 a 44 anos	5119	594	10,1	585	9,8	574	8,8	645	9,9	644	9,8	679	10,2	659	9,8	708	10,4	723	10,6	707	10,4	672	9,5	662	9,4			12971
45 a 49 anos	3342	424	8,7	435	8,8	481	8,3	479	8,1	543	9,0	514	8,4	561	9,1	606	9,7	591	9,5	535	8,6	614	9,4	605	9,3			9730
50 a 54 anos	1942	282	7,2	279	7,0	269	5,6	330	6,7	355	7,0	353	6,7	380	7,1	379	7,0	399	7,4	436	8,1	443	7,3	433	7,2			6280
55 a 59 anos	1181	163	5,3	174	5,6	181	4,7	183	4,6	232	5,6	247	5,6	222	5,0	226	5,1	285	6,4	278	6,3	304	5,9	307	6,0			3983
60 e mais	1404	177	2,1	216	2,5	218	2,2	250	2,4	242	2,2	285	2,5	300	2,6	338	2,9	355	3,1	364	3,1	447	3,3	486	3,6			5082
ignorado	167	7	-	11	-	11	-	16	-	10	-	12	-	8	-	13	-	11	-	9	-	6	-	0	-			281
Total	43423	3736	4,0	3704	3,9	3785	3,9	4042	4,2	4171	4,3	4169	4,3	4189	4,3	4225	4,3	4257	4,3	4158	4,2	4280	4,1	4228	4,1			92367

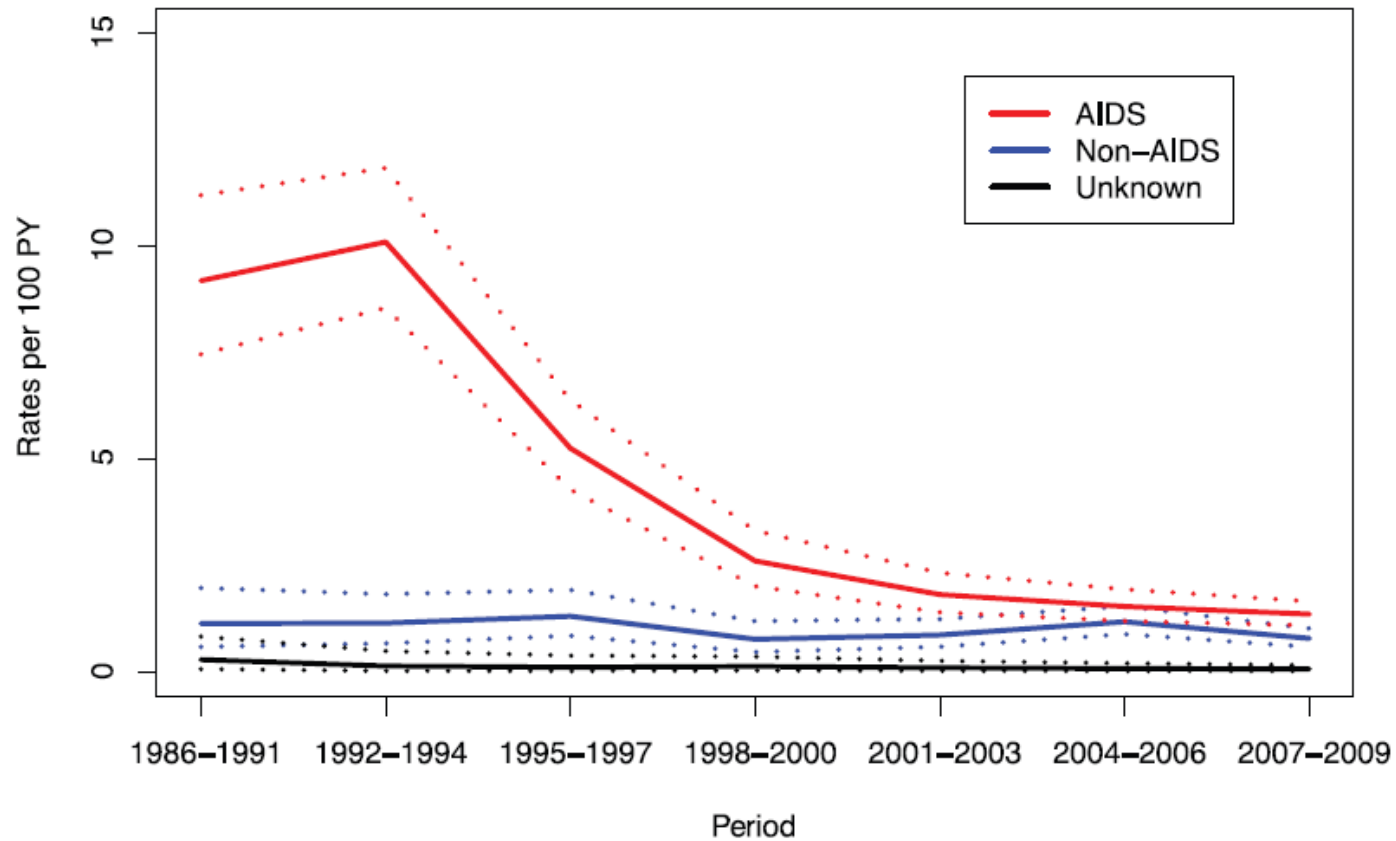
Estudo ATHENA: Coorte observacional de 10.278 HIV+ (Holanda)

Projeções para 2030:

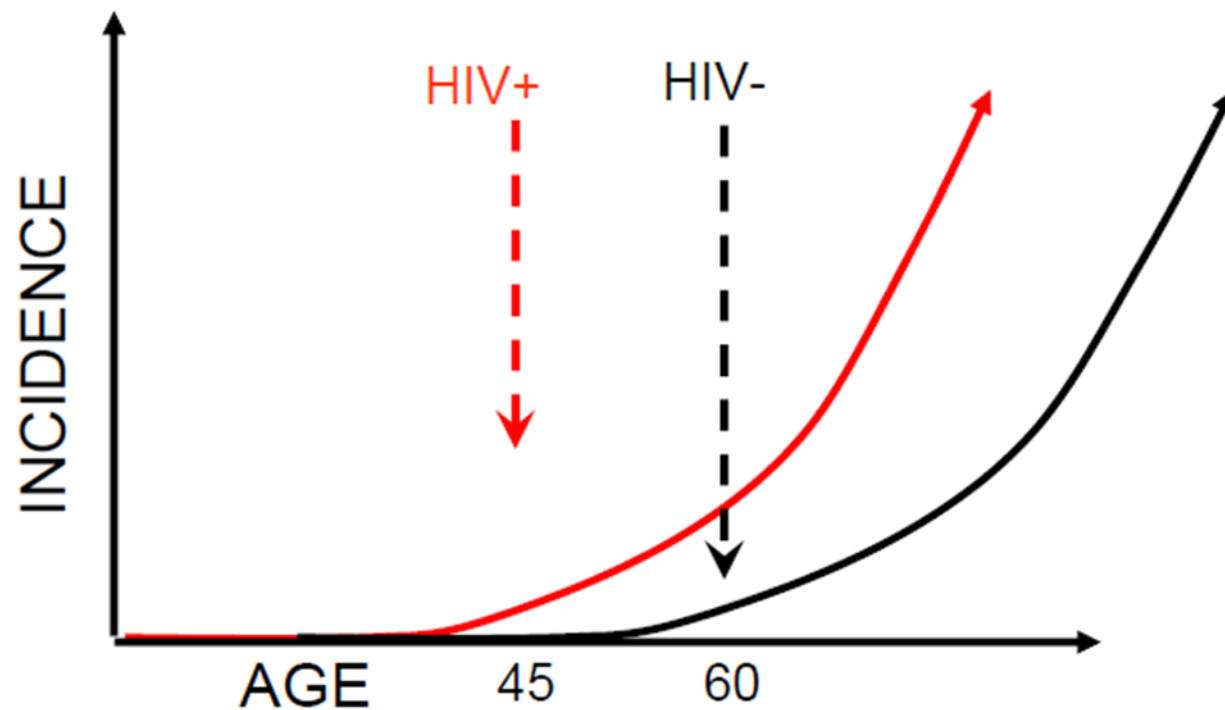
- 73% dos HIV+ terá ≥ 50 anos
- Idade média das pessoas usando TARV será de 56,8 anos (43,9 em 2010)



Mortalidade em pacientes com infecção pelo HIV na era HAART



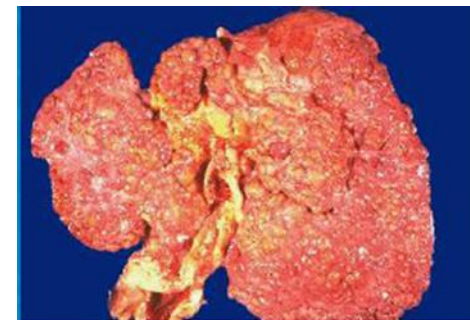
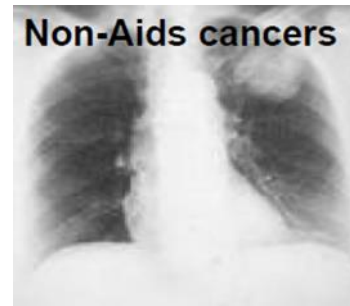
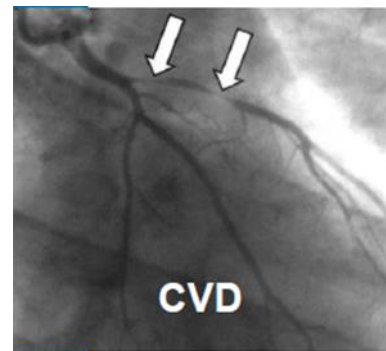
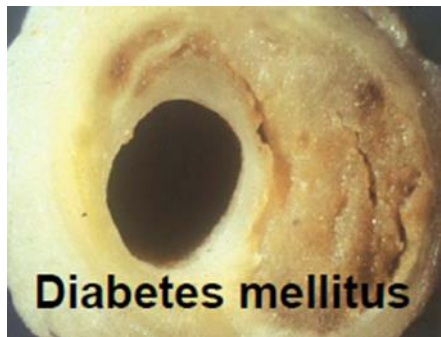
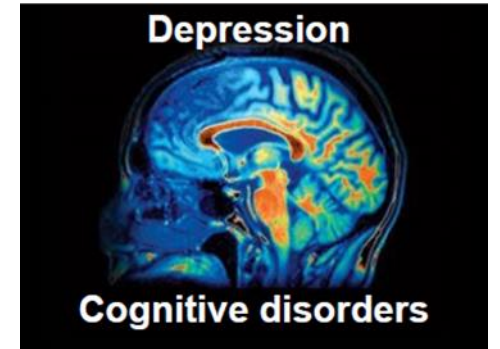
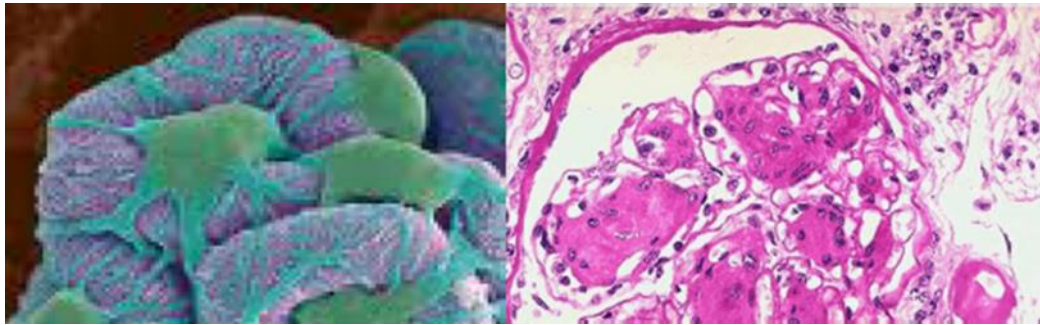
Envelhecer com HIV



Nova definição
Idoso com HIV: a partir dos 50 anos



Envelhecimento do Homo sapiens



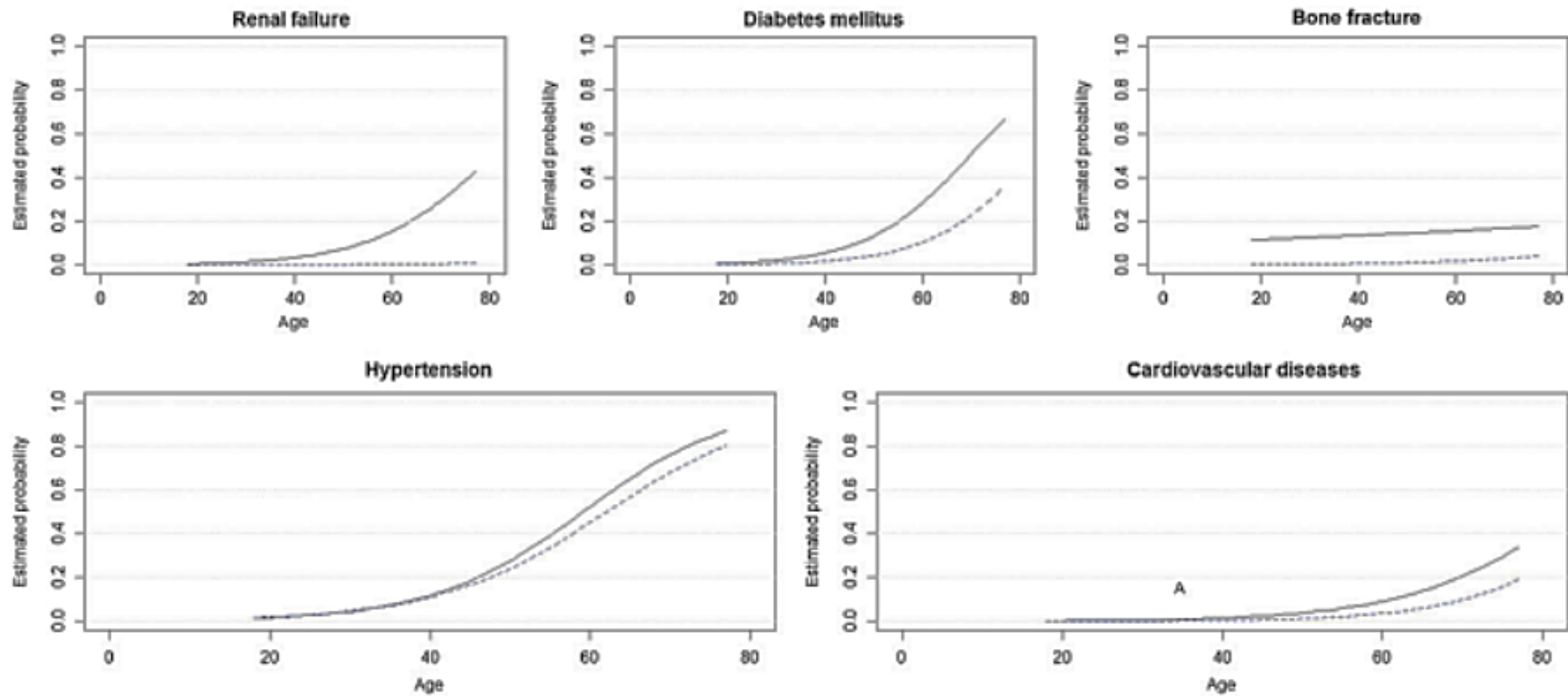
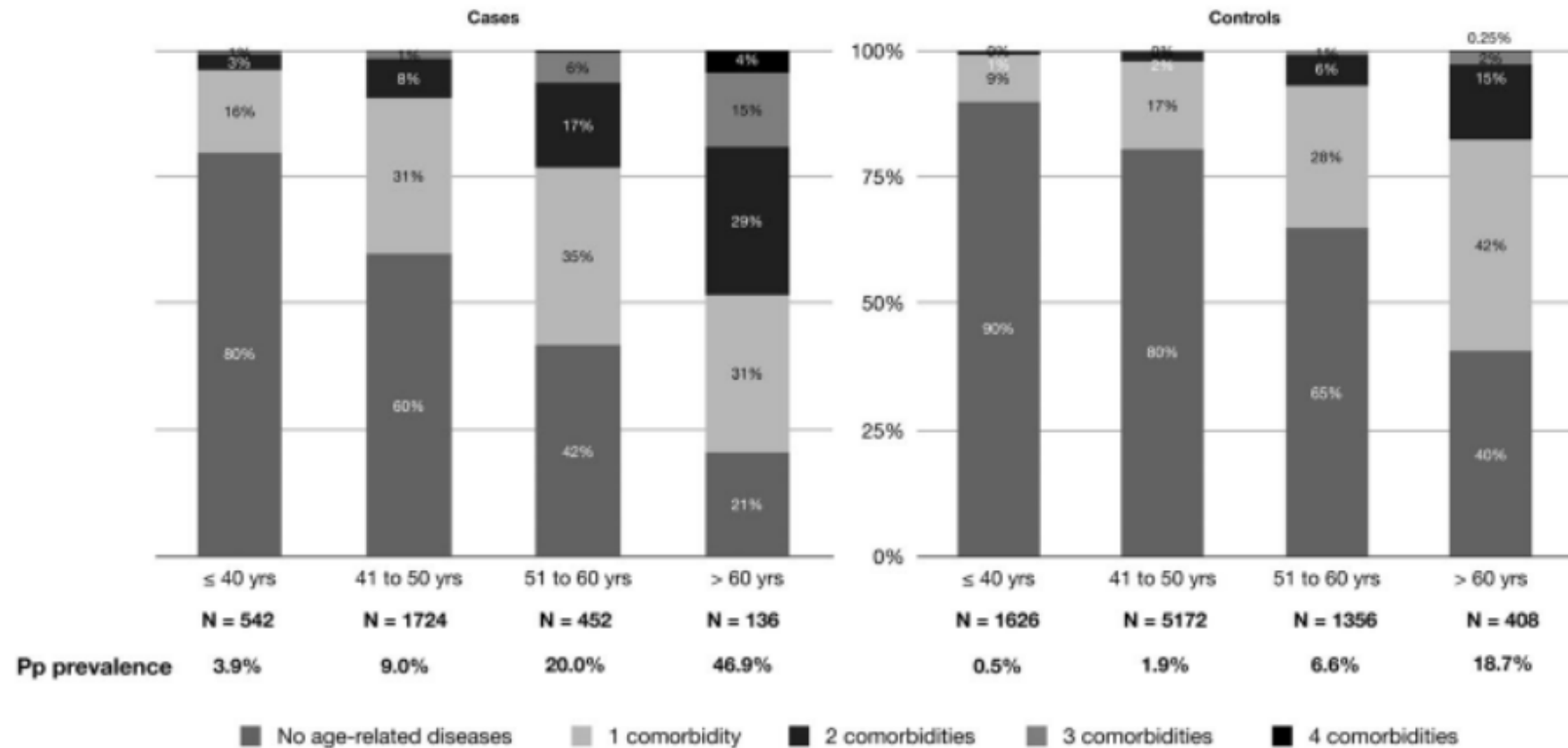


Figure 1. Comparative risk of hypertension, diabetes mellitus, renal failure, cardiovascular disease, and fracture, by age, among patients versus control subjects.

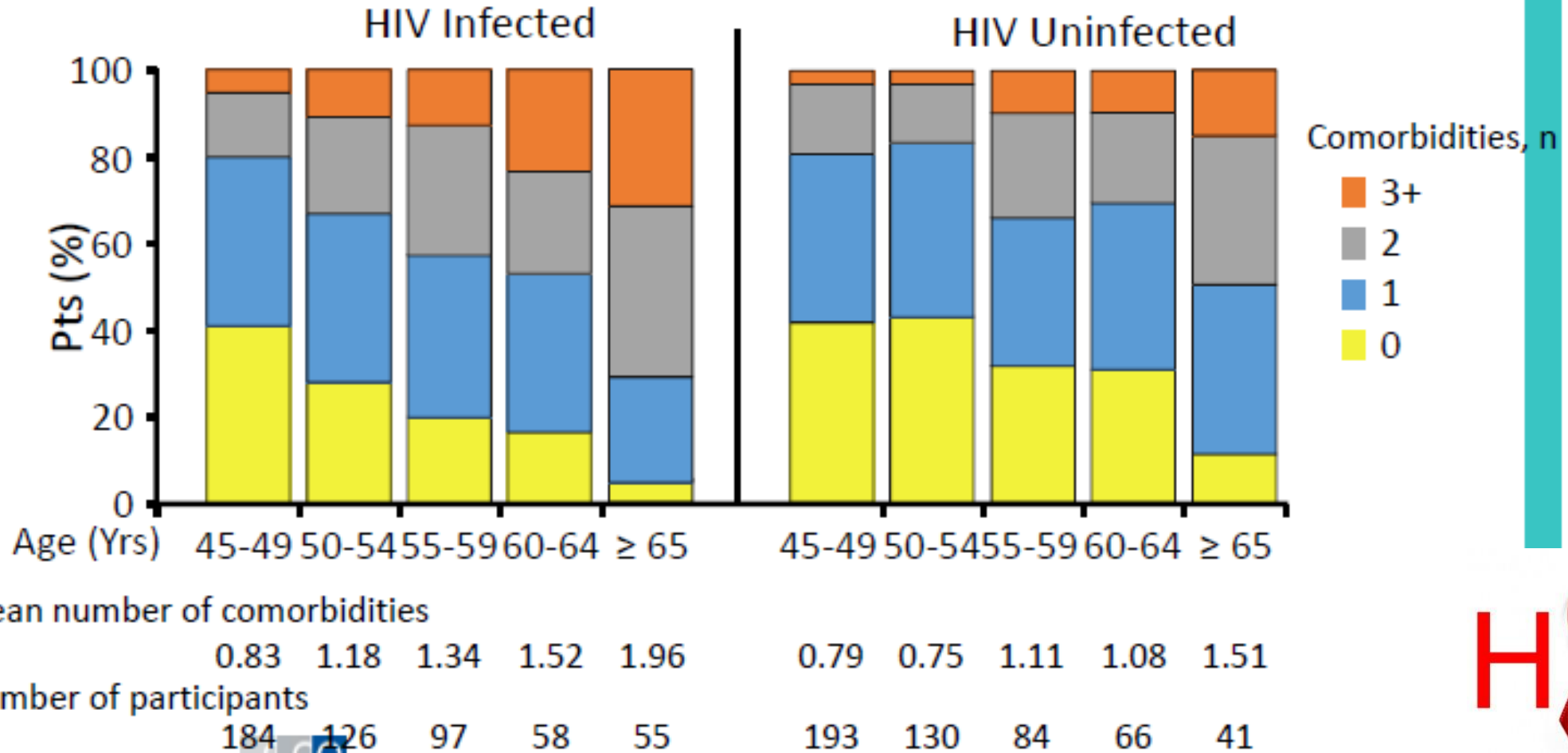


Presença de Comorbidades em portadores do HIV *versus* não-portadores



AGEHIV: Idosos HIV+ tem risco aumentado de co-morbidades múltiplas

Prevalência de co-morbidades em estudo prospectivo incluindo 540 HIV+ e 524 HIV- ≥ 45 anos



Envelhecer com HIV e Comorbidades

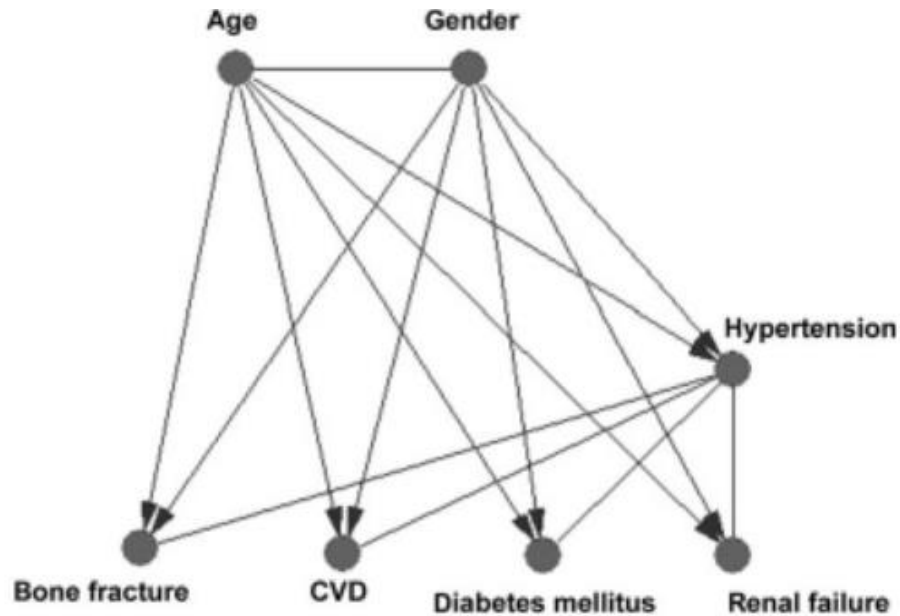


Figure 4. Graphical model to explore the interactions among the various noninfectious comorbidity diagnoses. Abbreviation: CVD, cardiovascular diseases.

Papel do próprio vírus
Papel dos medicamentos

*Necessidade de atenção às
Interações com Medicamentos
Antirretrovirais com
Medicamentos para as
Comorbidades*



O que devemos fazer então?

Figura 1 – Mandala de Prevenção Combinada



Fonte: DIAHV/SVS/MS.

Aplicar os conceitos mais modernos de prevenção para a população idosa



Incentivar que a Sexualidade Saudável seja abordada dentro da saúde integral do Idoso

O que devemos fazer então?

- ✓ Incentivar Campanhas de Testagem voltadas para esta faixa etária (“desmistificar o teste”)
 - Compreendendo a dinâmica de transmissão, estabelecer estratégias adequadas.

Por meio do diagnóstico precoce, é possível instituir intervenções para prevenção de mortalidade!



O que devemos fazer então?

- ✓ Proporcionar tratamento rápido e adequado aos pacientes idosos diagnosticados
 - Terapia Antirretroviral
 - Prevenção e tratamento precoce das Comorbidades



Estamos Avançando...

Medicamentos:

- Mais eficazes
- Menos tóxicos para o organismo, embora ainda com alguns efeitos colaterais
- Menor número de comprimidos
- Maior supressão viral e recuperação imunológica

Últimas novidades no Protocolo Brasileiro de Tratamento:

- Incorporação do dolutegravir
- Ampliação do acesso ao Darunavir
- Exclusão de medicamentos mais tóxicos: lopinavir/ritonavir, fosamprenavir, estavudina, didanosina



Ainda podemos melhorar...

- ✓ Rede de atendimento no SUS
 - Acesso do paciente
 - Equipe multiprofissional
- ✓ Acesso a medicamentos para infecções oportunistas
- ✓ Acesso a medicamentos adequados para tratamento de comorbidades considerando as interações com os antirretrovirais



O que devemos fazer então?

- ❖ Combater fortemente o estigma e a discriminação relacionados à Infecção pelo HIV



Obrigada

VALERIAPAES@YAHOO.COM.BR

(61) 99916-0311

