

# CONTRIBUIÇÃO DOS ARQUITETOS E URBANISTAS PARA A MELHORIA DA QUALIDADE DE VIDA DAS PESSOAS IDOSAS

**Prof. Dr. João Carlos Correia**

Coordenador do Curso de Arquitetura e Urbanismo

Centro Universitário UNINTA

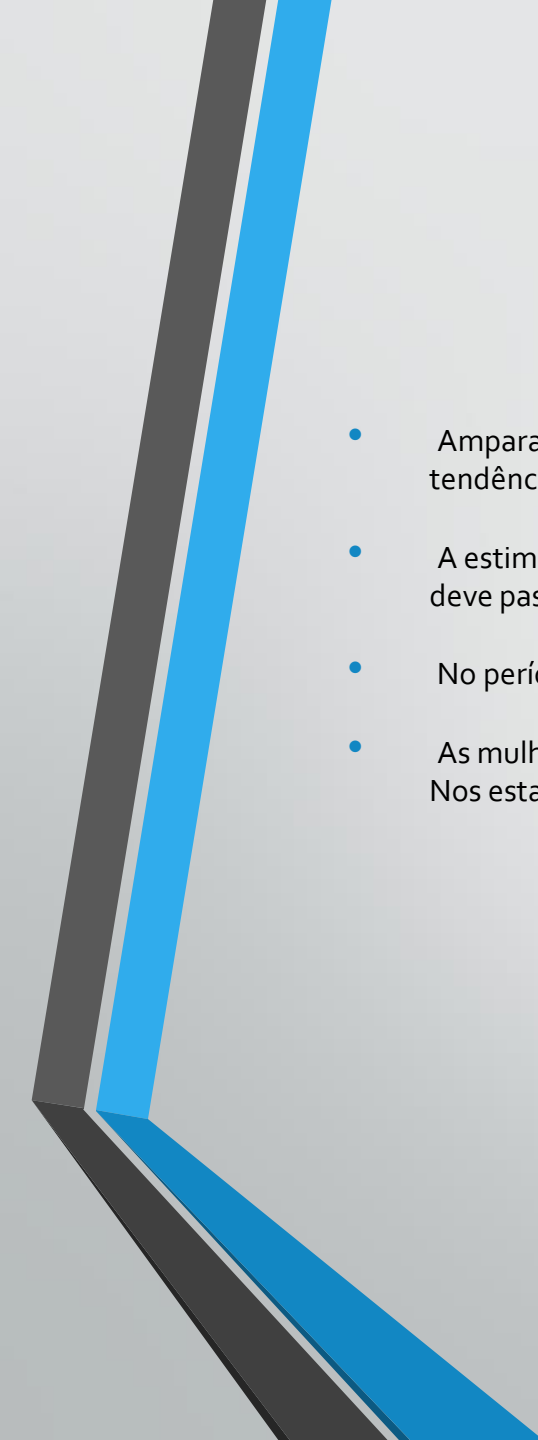
Presidente da ABEA

Brasília, dezembro de 2017

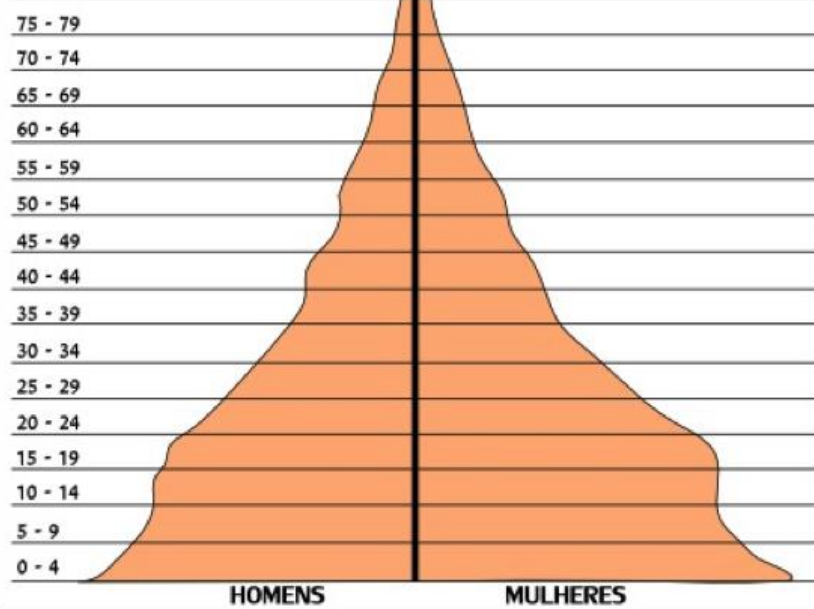


Idoso eu ?

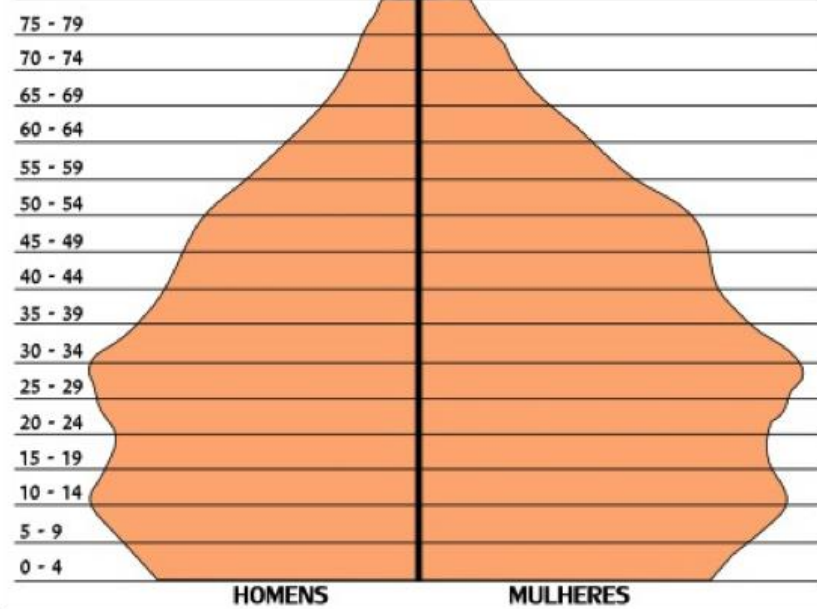
Nunca !

- 
- Amparado pela maior expectativa de vida, o número de brasileiros acima de 65 anos deve praticamente quadruplicar até 2060, confirmando a tendência de envelhecimento acelerado da população já apontada por demógrafos.
  - A estimativa faz parte de uma série de projeções populacionais baseada no Censo de 2010 divulgadas pelo IBGE. A população com essa faixa etária deve passar de 14,9 milhões (7,4% do total), em 2013, para 58,4 milhões (26,7% do total), em 2060.
  - No período, a expectativa média de vida do brasileiro deve aumentar dos atuais 75 anos para 81 anos.
  - As mulheres continuarão vivendo mais do que os homens. Em 2060, a expectativa de vida delas será de 84,4 anos, contra 78,03 dos homens. Nos estados de SC, ES, DF, SP e RS, elas já estão vivendo, em média, mais de 80 anos.

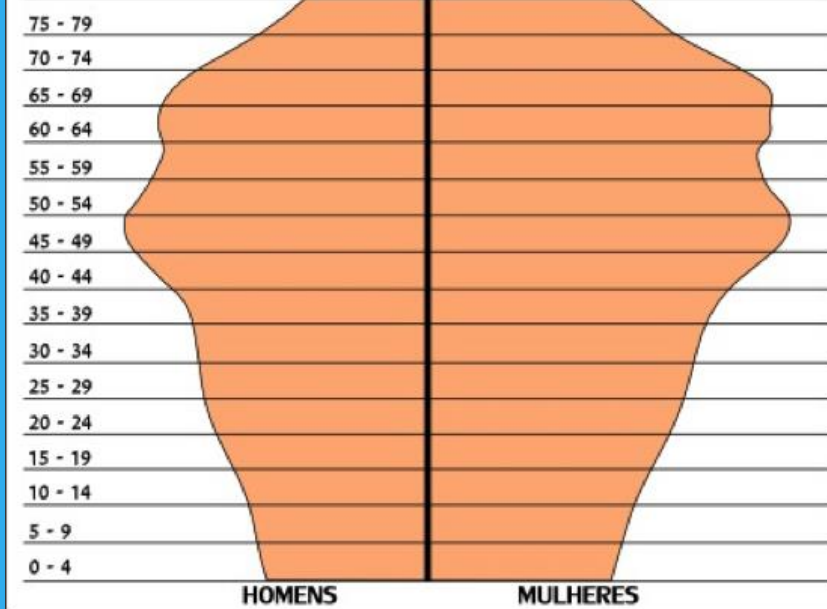
### PIRÂMIDE ETÁRIA BRASILEIRA (1980)

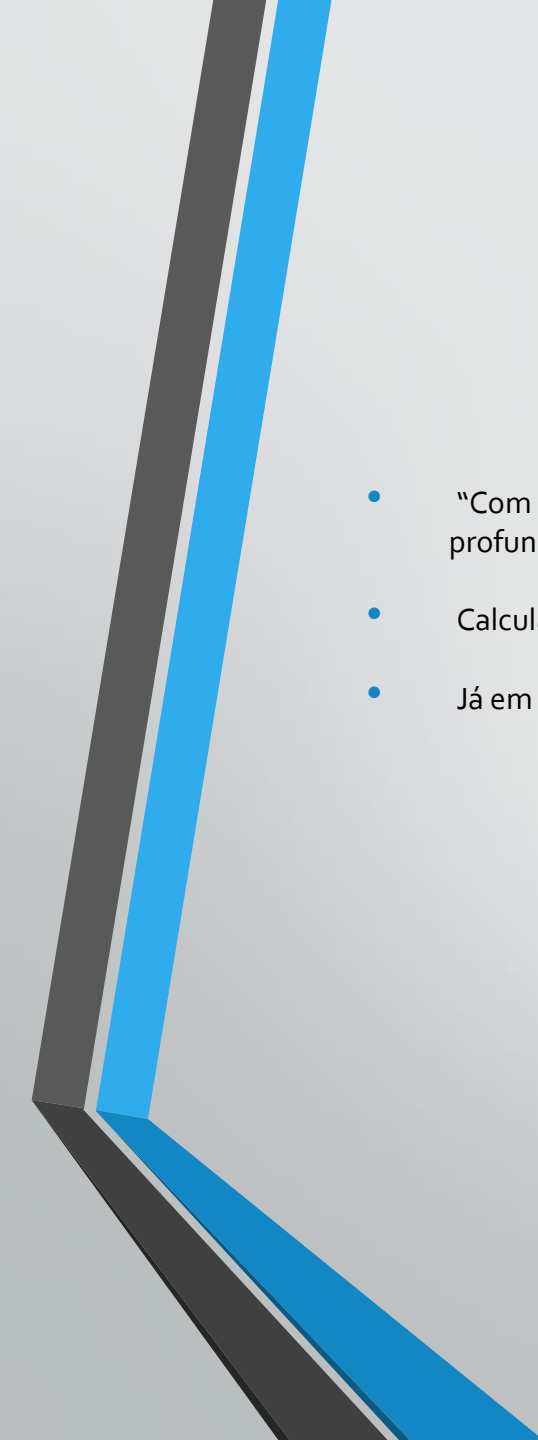


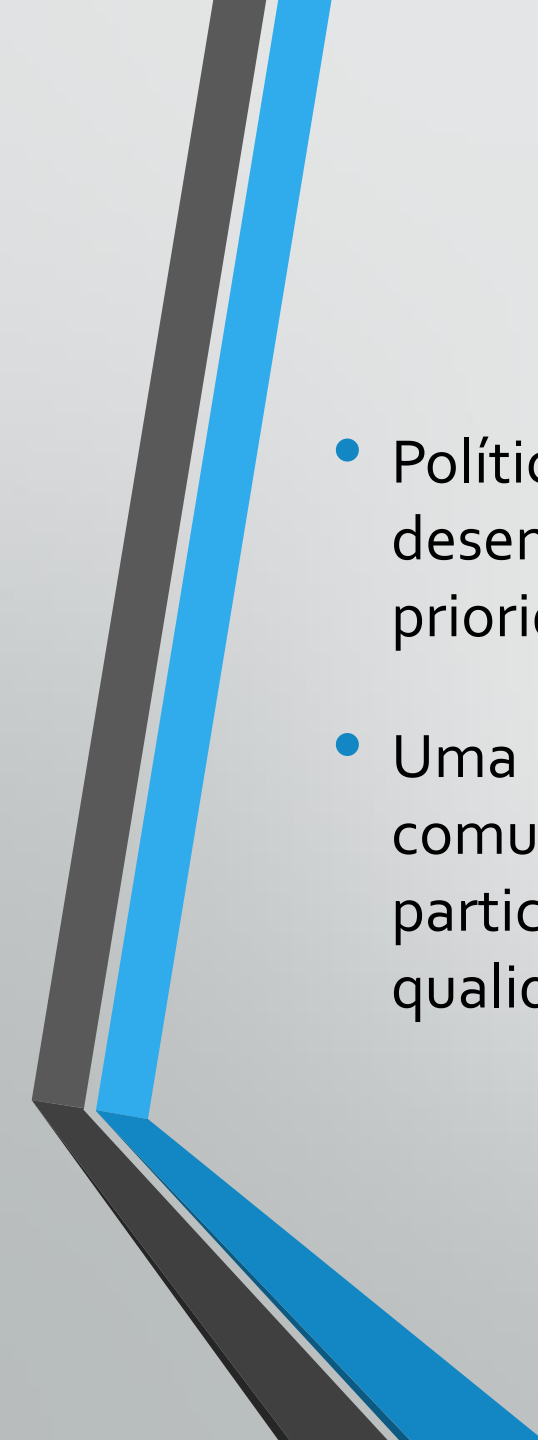
### PIRÂMIDE ETÁRIA BRASILEIRA (2015)



### PIRÂMIDE ETÁRIA BRASILEIRA (2050)



- 
- “Com a mudança da estrutura etária brasileira, resultado da redução do número de jovens e do aumento da população idosa, o Brasil deve passar por profundas transformações socioeconômicas.”
  - Calculava-se que em 2013 cada grupo de cem indivíduos em idade ativa sustenta 46 indivíduos
  - Já em 2060, a proporção deverá ser que cada grupo de cem indivíduos em idade ativa sustentará 65,9 indivíduos.

- 
- Políticas e ações que englobem a política do envelhecimento ativo e o desenho urbano que possibilite envelhecer ativamente na cidade devem ser prioridades.
  - Uma cidade adaptada para as pessoas mais velhas é um ambiente comunitário integrador e acessível que otimiza as oportunidades de saúde, participação e segurança para todas as pessoas, a fim de melhorar a qualidade de vida e a dignidade a medida que as pessoas envelhecem.

# O que é uma cidade acessível para as pessoas idosas ?

Em uma cidade pensada para o idoso, políticas, serviços, ambientes e estruturas dão apoio e capacitam as pessoas a envelhecer ativamente ao:

- reconhecer a ampla gama de capacidades e recursos entre os idosos;
- prever e responder, de maneira flexível, às necessidades e preferências relacionadas ao envelhecimento;
- respeitar as decisões dos idosos e o estilo de vida que escolheram;
- proteger aqueles que são mais vulneráveis; e
- promover a sua inclusão e contribuição a todas as áreas da vida comunitária.

# Portanto é uma cidade que pensa:

- Moradia - conceito do ato de morar e não somente a habitação ou seja, local repleto de infraestrutura urbana e equipamentos coletivos
- Espaços abertos
- Praças e áreas verdes acessíveis
- Transporte e Mobilidade
- Respeito e inclusão social
- Participação cívica
- Emprego e renda
- Comunicação e informação
- Apoio comunitário
- Serviço de saúde



## CIDADES INTELIGENTES – “SMART CITIES”

*Smart Cities* são sistemas de pessoas interagindo e usando energia, materiais, serviços e financiamento para catalisar o desenvolvimento econômico e a melhoria da qualidade de vida. Esses fluxos de interação são considerados inteligentes por fazer uso estratégico de infraestrutura e serviços e de informação e comunicação com planejamento e gestão urbana para dar resposta às necessidades sociais e econômicas da sociedade.

De acordo com o Cities in Motion Index, do IESE Business School na Espanha, 10 dimensões indicam o nível de inteligência de uma cidade:

governança, administração pública, planejamento urbano, tecnologia, o meio-ambiente, conexões internacionais, coesão social, capital humano e a economia.

Fonte: FGV Projetos



Integração

Planejamento

Acesso

Gestão

Economia

Tecnologia

Sustentabilidade

Inovação

Qualidade

Eficiência

Mobilidade  
Criatividade

O conceito de “smart cities”, ou cidades inteligentes, se define pelo uso da tecnologia para melhorar a infraestrutura urbana e tornar os centros urbanos mais eficientes e melhores de se viver.

Segurança, saúde e moradia são três pontos fundamentais para se ter uma vida boa na cidade.

Durante a última Olimpíada em Londres, por exemplo, funcionou na capital inglesa um sistema de previsão do fluxo de pacientes e emergências em hospitais, uma maneira de preparar essas instituições para os atendimentos durante o evento.

Para diminuir a criminalidade, Charleston, na Carolina do Sul, EUA, vem usando a análise de dados. Um sistema cruza informações como áreas da cidade e dias da semana em que os roubos são mais comuns e reforça o policiamento no local. Já houve uma redução de 40% nesses tipos de delito.

No quesito moradia, uma das estratégias para tornar as metrópoles mais eficientes é diminuir as áreas de suas habitações — assim, têm-se menos gasto com construção, terreno, energia e infraestrutura pública. “Ironicamente, as casas quadruplicaram de tamanho nos últimos 50 anos enquanto as famílias diminuíram. É uma lógica estranha”, diz Graham Hill, criador do site de sustentabilidade [TreeHugger.com](http://TreeHugger.com).

Ele próprio mudou-se para um apartamento de 39 m<sup>2</sup>, em Nova York, porque se deu conta de que “não precisava ocupar tanto espaço sozinho”.

Seguindo essa premissa, o MIT desenvolveu o protótipo CityHome, um apartamento modular de 75 m<sup>2</sup> equipado com paredes robóticas que permitem mudar as configurações do espaço de acordo com o uso: receber 14 amigos para um jantar, dois hóspedes para dormir, trabalhar em casa ou fazer atividades físicas pela manhã são exemplos. O usuário testaria as diversas opções de layout em um aplicativo para tablet. **(ELES SÓ NÃO LEMBRARAM QUE UM IDOSOS TEM DIFICULDADES PARA SEGURAR UM TABLET)**

Escolhidos os modelos de preferência, bastaria acionar as paredes — providas de rodas motorizadas e móveis embutidos. “A possibilidade de ter todos os ambientes modulares permite que as pessoas ocupem menos espaço e tenham a chance de trabalhar em casa com as mesmas condições que teriam em um escritório”, afirma MIT.

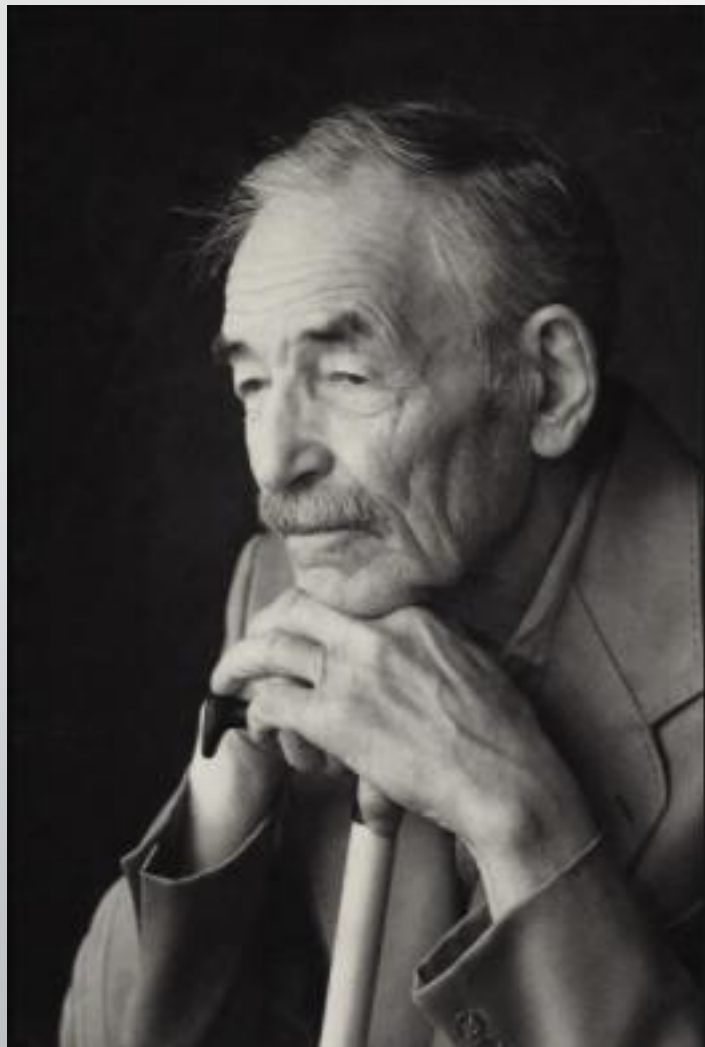
O apartamento modulável seria parte de um edifício inteligente, com horta vertical, escritórios coletivos e estação de carros dobráveis compartilhados, ocupando muito menos espaço no estacionamento.

**SERÁ QUE UM IDOSO DE HOJE TEM CONDIÇÕES DE MANIPULAR TUDO ISTO ?**

# ALGUMAS CONSIDERAÇÕES

Esses moços,  
pobres moços  
Ah! Se soubessem  
o que eu sei  
Não amavam,  
não passavam  
Aquilo que já  
passei  
Por meu olhos,  
Por meus sonhos  
Por meu sangue,  
tudo enfim  
É que peço  
A esses moços  
Que acreditem  
em mim

Lupicínio Rodrigues



PRECISAMOS PENSAR EM NÓS  
HOJE PREVENDO O AMANHÃ.  
TODOS NÓS SEREMOS IDOSOS  
ALGUM DIA DE NOSSAS VIDAS

[https://www.google.com.br/search?biw=1360&bih=531&tbn=isch&sa=1&ei=RookWvuwMMq6wAS5obOwBQ&q=IDOSOS&oq=IDOSOS&gs\\_l=psy-ab..3..oi67k1joi67k1jol2joi67k1jol2joi67k1jo.123525.123525.0.123943.1.1.0.0.0.129.129.0j1.1.0....0...1c.1.64.psy-ab..0.1.129....0.FoCZ7dAuMbg#imgcr=TXXtgIUBr2KL4M:](https://www.google.com.br/search?biw=1360&bih=531&tbn=isch&sa=1&ei=RookWvuwMMq6wAS5obOwBQ&q=IDOSOS&oq=IDOSOS&gs_l=psy-ab..3..oi67k1joi67k1jol2joi67k1jol2joi67k1jo.123525.123525.0.123943.1.1.0.0.0.129.129.0j1.1.0....0...1c.1.64.psy-ab..0.1.129....0.FoCZ7dAuMbg#imgcr=TXXtgIUBr2KL4M:)

CRIAR OU ALTERAR ALGUMAS DAS LEGISLAÇÕES PERTINENTES INSERINDO:  
OBRIGATORIEDADE DE QUE TODAS AS OBRAS PÚBLICAS E PRIVADAS DE  
QUALQUER ESPÉCIE OU NATUREZA DEVERÃO ATENDER A **NBR 9050**  
**(Acessibilidade a edificações, mobiliário, espaços e equipamentos urbanos)**  
NO QUE COUBER;

*"As construções devem fazer parte da comunidade, sendo mais sociáveis, mais saudáveis e engajadas.*

*Com a ajuda do design, as obras podem nos incentivar a sermos mais ativos e a buscarmos nosso bem-estar.*

*Começando por sua casa". matthias hollwich...*

..

## O QUE É UMA HABITAÇÃO CONDIZENTE PARA A PESSOA IDOSA ?:

ISENTA DE SALIÊNCIAS NO PISO, EX: ESCADAS ERRADAS, SOLEIRAS DAS PORTAS COM DEGRAUS

NO USO DE ESCADAS MANTER A DIMENSÃO DA ESCADA CONFORME NORMAS TÉCNICAS

USO DE RAMPAS NO LUGAR DE ESCADAS

REVESTIMENTOS SEGUROS

MOBILIÁRIO COM DIMENSÕES ADEQUADAS – ALTURA DE CAMAS/ ARMÁRIOS, ETC

UTENSÍLIOS E DECORAÇÃO SEGUROS (PUXADORES, TAPETES, ETC)

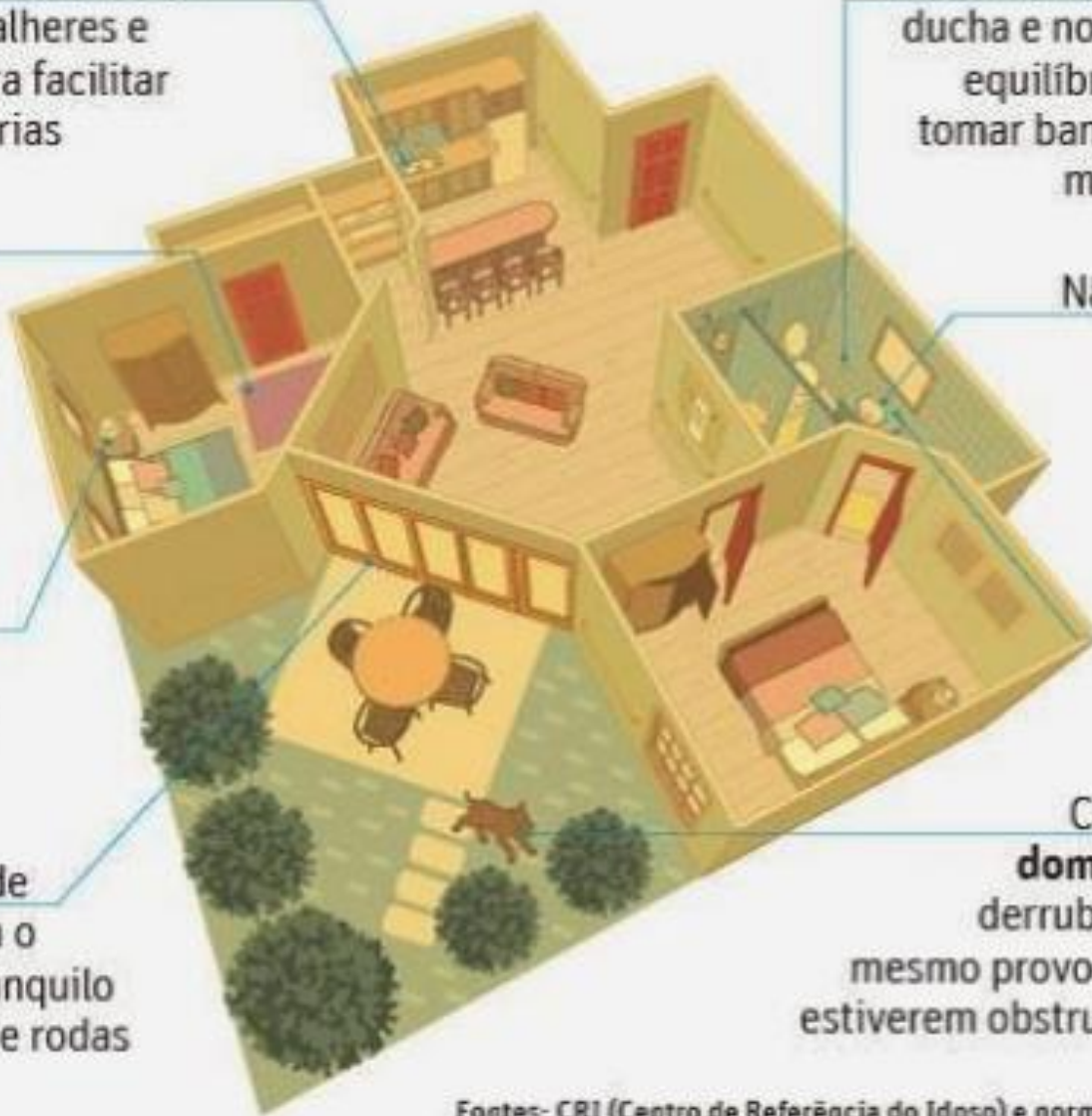
## CUIDADOS NA CASA DO IDOSO

Na **cozinha**, é possível fazer adaptações em talheres e em utensílios para facilitar as atividades diárias

**Evitar tapetes** soltos nos cômodos. Eles podem provocar escorregões

Manter ligada uma **luz de vigilância** no quarto durante a noite

**Portas** com vão de 0,80 m permitem o deslocamento tranquilo de uma cadeira de rodas pela casa



No banheiro, **barras de apoio** na ducha e no sanitário ajudam no equilíbrio. Em alguns casos, tomar banho sentado pode ser mais seguro e cômodo

Não se deve **apoiar na pia** para se levantar do vaso sanitário

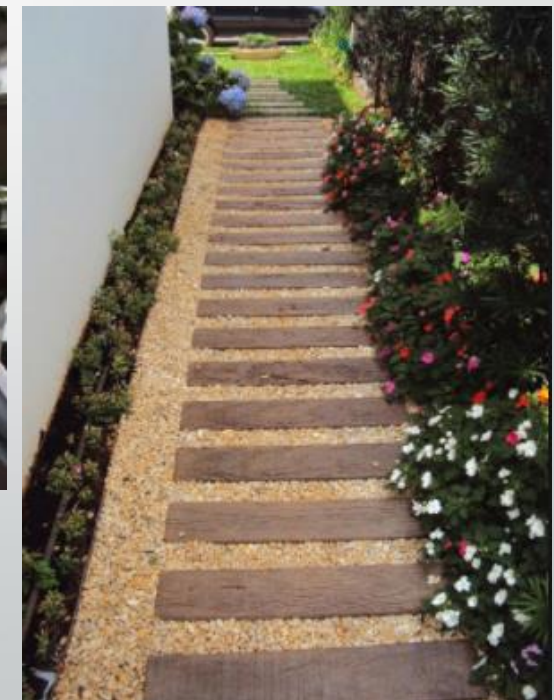
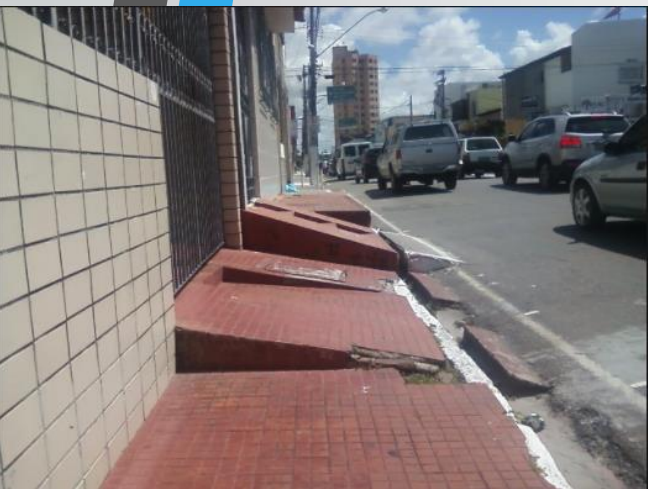
Quando possível, ajustar a **altura da pia** e do tanque à altura do idoso

Cuidado com **animais domésticos**. Eles podem derrubar os mais velhos ou mesmo provocar tropeços quando estiverem obstruindo uma passagem

Fontes: CRI (Centro de Referência do Idoso) e normas de acessibilidade da ABNT



ADEQUAR LEGISLAÇÃO FEDERAL INSERINDO TÓPICOS SOBRE CALÇADAS COM A OBRIGATORIEDADE DE EVITAR BARREIRAS FÍSICAS, DEFININDO MATERIAIS, MANUTENÇÃO E ADEQUAÇÃO AO IDOSO E AS PESSOAS COM MOBILIDADE REDUZIDA;



# O ADEQUADO...

A cidade acessível é aquela que não exclui ninguém, da criança ao idoso, passando por pessoas com deficiência. E isso é garantido em 90% dos casos com o simples fato de ter uma calçada de qualidade.... adriana de almeida prado



TUDO EMPRENDIMENTO PUBLICO OU PRIVADO DEVERÃO EQUACIONAR ESPAÇOS PARA IDOSOS E CRIANÇAS DE FORMA PERMANENTE E SEGURA;



<http://www.radiopiratuba.com.br/noticias/noticia/id:3944;-academias-ao-ar-livre-instaladas-em-espacos-publicos-evem-ser-acessiveis-a-deficientes-.html>



<https://www.archdaily.com.br/br/01-156629/parque-red-ribbon-slash-turescape/5278ef12e8e44e4dea00009-red-ribbon-park-turescape-image>

## CRIAR PROGRAMA FEDERAL DE RENOVAÇÃO DE CENTROS URBANOS PARA CONTEMPLAR O IDOSO E PESSOAS COM DEFICIÊNCIA;



<http://gestaourbana.prefeitura.sp.gov.br/projetos-urbanos/centro-aberto/>



<http://www.folhadesaopedro.com.br/brotas-praca-bela-vista-tem-inauguradas-academias-de-ginastica/1918>

DO PONTO DE VISTA DO DESENVOLVIMENTO ECONÔMICO AS PESSOAS IDOSAS TEM SE UTILIZADO CADA VEZ MAIS DOS SHOPPING CENTERS PELA FACILIDADES QUE SÃO OFERECIDAS COMO :

- CONFORTO
- SEGURANÇA
- SANITÁRIOS
- FACILIDADES DE COMPRA
- ISENÇÃO DE BARREIRAS ARQUITETÔNICAS
- ESTACIONAMENTO
- ETC...

Fazendo concorrência a geração de jovens “shopping center”.

O PROBLEMA:

Diminuição da capacidade dos centros urbanos em resistir a queda de suas atividades de comércio e serviços levando os CENTROS URBANOS ao abandono.

Será que é isto que queremos para as nossas cidades ?

*“No Brasil, não é comum vermos sanitários em praças ou ruas. Mas desde 2004, a legislação obriga que todos os espaços públicos (estações de trens e metrô, rodoviárias, postos de saúde) tenham sanitários. Há uma queixa constante dos idosos não quererem sair de casa por conta da falta de banheiros. A maioria deles tem incontinência urinária e fecal. Mais um motivo que agrava o psicológico dessa faixa etária.” ... adriana almeida prado*

<https://vivabem.uol.com.br/noticias/redacao/2017/10/23/estamos-envelhecendo-o-que-as-cidades-precisam-fazer-para-acolher-o-idoso>

TODO O TRANSPORTE PÚBLICO (ÔNIBUS E VLT...) SOMENTE TERÃO A RENOVAÇÃO DE SUAS LICENÇAS DESDE ATENDA A ACESSIBILIDADE EM TODOS OS SEUS ASPÉCTOS;



# ADEQUADO...



[http://meustransporte.blogspot.com.br/2015\\_04\\_01\\_archive.html](http://meustransporte.blogspot.com.br/2015_04_01_archive.html)



<https://www.eurodicas.com.br/transporte-publico-em-portugal/>



8. TODA A SINALIZAÇÃO VIÁRIA (SEMÁFOROS, PLACAS, ETC...) DEVERÃO ATENDER AOS REQUISITOS SONOROS E VISUAIS ESTABELECIDOS NA NBR 9050;



<http://g1.globo.com/minas-gerais/mgtv-2edicao/videos/t/edicoes/v/semaforo-com-dispositivo-sonoro-ajuda-travessia-de-cegos-em-bh/5748063/>

# OBRIGATORIEDADE DE CORRIMÃO EM QUALQUER CORREDOR E EM RUAS COM ACLIVIDADE MAIOR QUE 10%;





<http://www.skyscrapercity.com/showthread.php?t=2004053>

<https://www.youtube.com/watch?v=kfMxzLEif4Q>



- O CONSELHO DE ARQUITETURA E URBANISMO DEVE FISCALIZAR E SALVAGUARDAR O DIREITO AO IDOSO COM A GARANTIA DE QUE OS PROJETOS E OBRAS ATENDEM AOS REQUISITOS ESTIPULADOS PARA PESSOAS IDOSAS COMO JÁ EXISTE PARA AS PESSOAS COM DEFICIÊNCIA **(inserir este item nas RRTs de projetos e obras);**
- A ABEA – ASSOCIAÇÃO BRASILEIRA DE ENSINO DE ARQUITETURA E URBANISMO FOMENTARÁ AÇÕES PARA QUE OS CURSOS DE ARQUITETURA E URBANISMO TENHAM A PESSOA IDOSA COMO CAMPO DE ESTUDO E AÇÃO EXTENSIONISTAS.



SOMENTE MAIS UMA COISA....



TUDO ISSO É PARA **ONTEM!**

obrigado !