



Linhas de cuidado para a pessoa idosa



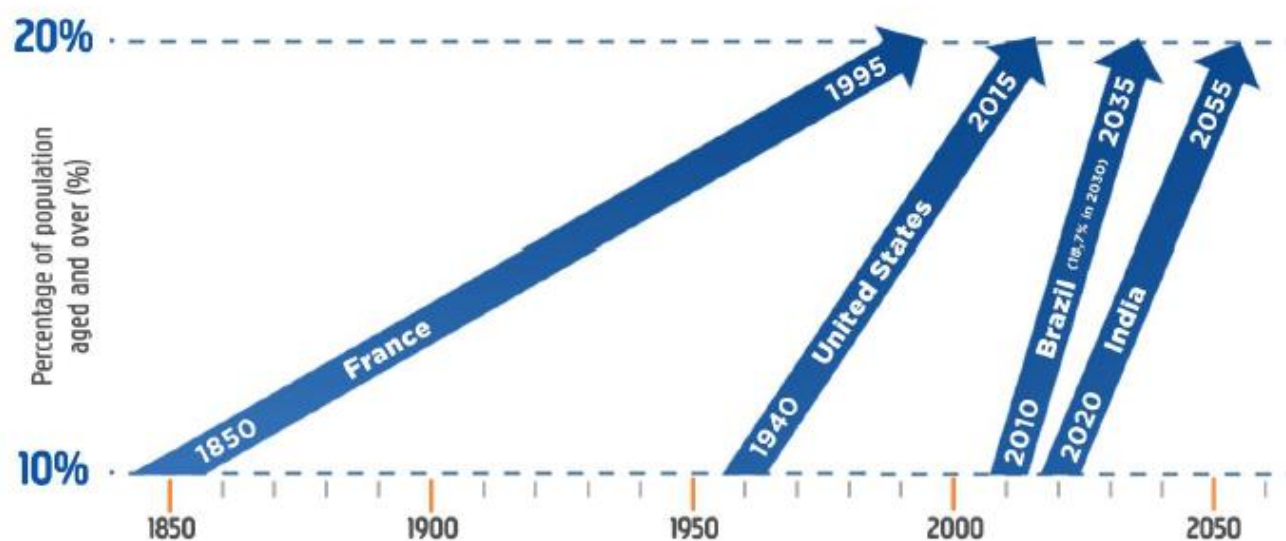
MINISTÉRIO DE DIREITOS HUMANOS

SECRETARIA NACIONAL DE PROMOÇÃO E DEFESA DOS DIREITOS DA PESSOA IDOSA

Brasil que envelhece!

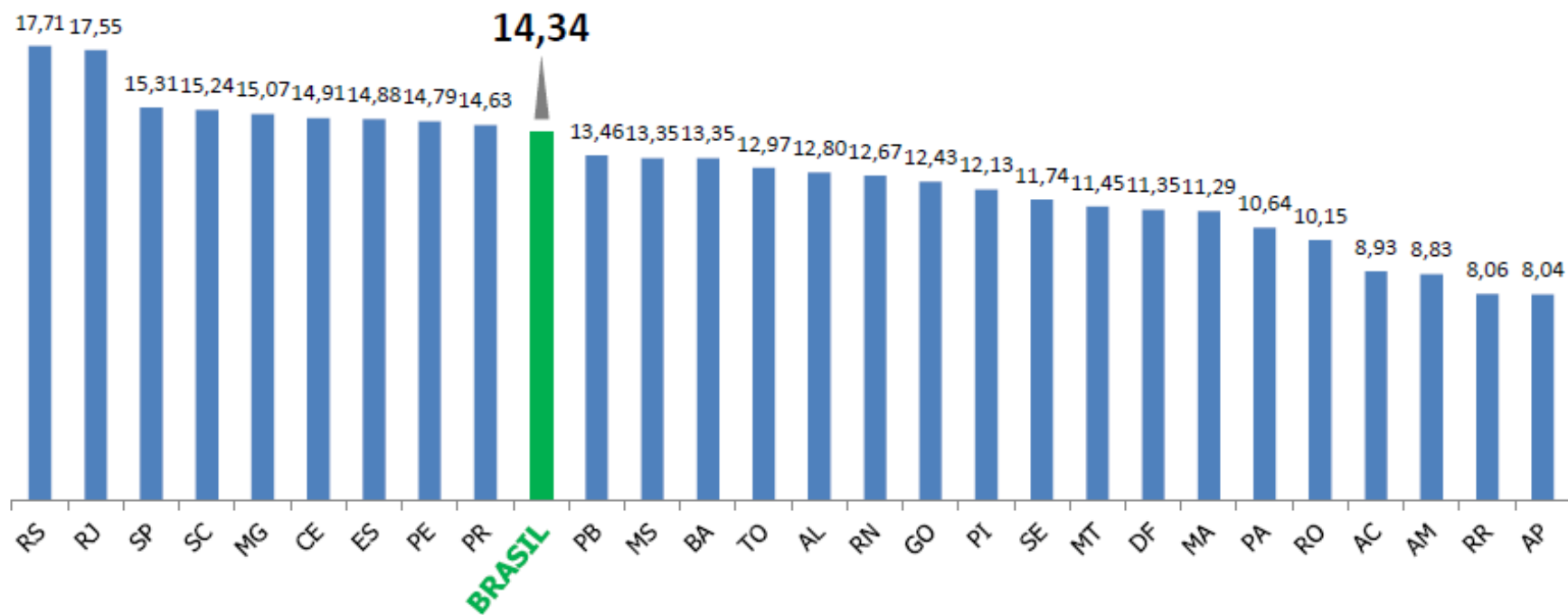
Em 25 anos, Brasil dobrará a taxa de idosos, alcançando 20% da população

A França levou 150 anos para alcançar a proporção de 20% de pessoas idosas



Percentual de pessoas idosas por Estado

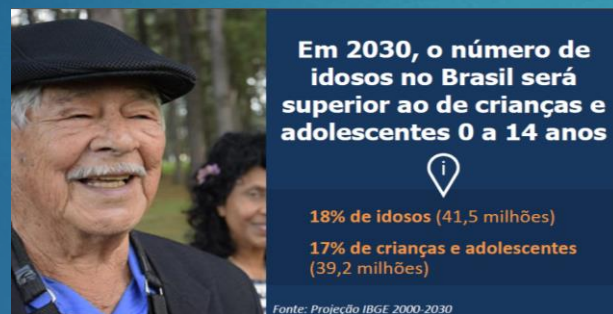
Rio Grande do Sul e Rio de Janeiro têm maior proporção da população idosa



Fonte: Pesquisa Nacional por Amostra de Domicílios (PNAD 2015)/IBGE

Envelhecimento populacional

- ▶ Dados da PNAD 2017 – 32 milhões de pessoas 60+ = 14,3% ;
- ▶ Fenômeno crescente: 2030 teremos a virada demográfica;



- ▶ Envelhecimento – continuum da vida;
- ▶ Cria novas demandas de políticas públicas;
- ▶ Como as políticas públicas poderão atuar em sinergia para alcançar as pessoas idosas?

O que temos

- ▶ Política Nacional do Idoso – Lei Nº 8.842 de 4 de janeiro de 1994; Regulamentada pelo Decreto 1948/96
- ▶ Estatuto do Idoso – Lei 10.741, de 01 de outubro de 2003;
- ▶ Secretaria Nacional de Promoção e Defesa dos Direitos da Pessoa Idosa – Criada pelo Decreto 9.122, de 9 de agosto de 2017; Lei 13.502 de 1 de novembro de 2017;
- ▶ **Convenção Interamericana de Direitos Humanos da Pessoa Idosa**
Em processo de Ratificação

Políticas públicas

- ▶ Ações tímidas e pouco inovadoras de promoção da saúde e prevenção de agravos;
- ▶ Cuidado fragmentado, ações pontuais, sem continuidade;
- ▶ Baixa resolutividade na Atenção Básica;
- ▶ Ausência de rede articulada de referência de especialidades (peregrinação em busca de um especialista e/ou de exames complementares);
- ▶ Questões psicossociais: pobreza, desigualdade social, analfabetismo, questões étnicas-raciais, questões de gênero, violência, institucionalização..
- ▶ Desarticulação com as redes de apoio socioassistencial e demais políticas que tenha interface com a pessoa idosa.

O que queremos?

- ▶ Linha de cuidado – Estratégia para a promoção do envelhecimento saudável;
- ▶ Brasil Amigo da pessoa idosa – MDS;
- ▶ Reorganização e atualização da Política Nacional de Saúde –

Rede Assistencial Sociosanitaria da pessoa idosa



Ministério da Saúde lança estratégia para promoção do envelhecimento saudável

06 de novembro de 2017



- Consulta Pública – concluiu dia 27/11
- Hoje – XII Colegiado Nacional de Coordenadores de Saúde da Pessoa Idosa
Estados e Municípios com mais de 500.000 hab.



Diretrizes da Linha de cuidado

FOCO DA ATENÇÃO DEIXA DE SER APENAS A DOENÇA

Avaliação clínica, psicossocial e funcional permitem identificar as reais necessidades da pessoa idosa

Profissional deve levar em consideração durante avaliação:

- ✓ Nível de independência e autonomia (atividades cotidianas)
- ✓ Vulnerabilidade social
- ✓ Necessidade de adaptação ou supervisão de terceiros
- ✓ Estilo de vida: alimentação, prática de exercício e prevenção de quedas, hábitos de saúde e histórico clínico

Eixo da Linha de Cuidado: Funcionalidade

Olhar para além da dependência da pessoa idosa

Envelhecimento - Desafios

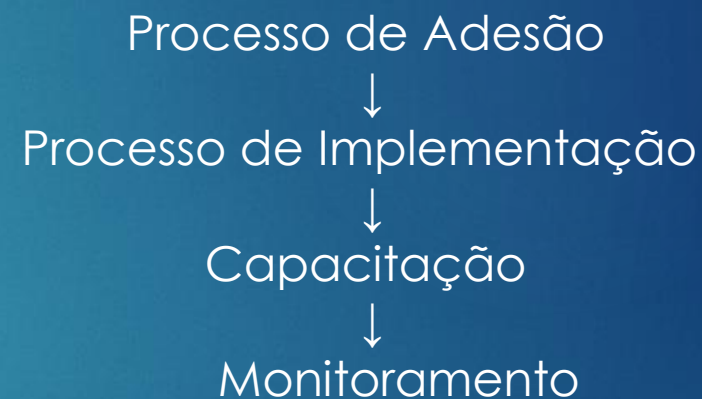


Linha de Cuidado do MS

- ▶ Orientações técnicas para o organizar o cuidado;
“Crise do Cuidado” – Profissionalização
- ▶ Pressupões 2 perspectivas:
 - + Qualificar o Cuidado;
 - + Qualificar a Gestão;
- ▶ Orientações Técnicas para implementação da linha de cuidado para atenção integral à saúde da pessoa idosa;
- ▶ Oferta da Caderneta de Saúde da Pessoa Idosa – Instrumento para avaliação multidimensional.

Caderneta da pessoa idosa

Adesão de 1.600 municípios



Caderneta /Aplicativo

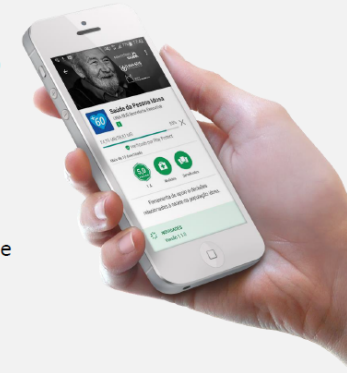
Caderneta permite o acompanhamento, pelo período de cinco anos, e pode ser usada pelas equipes de saúde, idosos, familiares e cuidadores



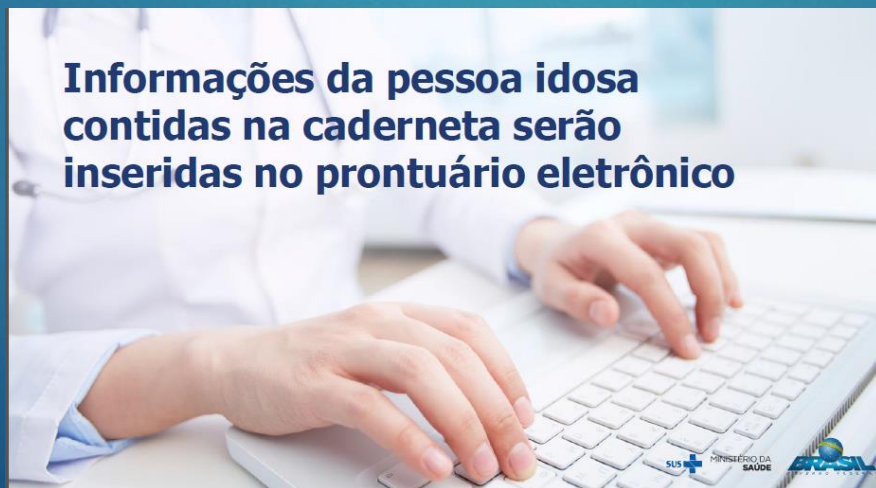
- ✓ Alimentação saudável
- ✓ Atividade física
- ✓ Prevenção de quedas
- ✓ Sexualidade
- ✓ Uso e armazenamento de medicamentos

Lançamento do Aplicativo Saúde da Pessoa Idosa

- ✓ Auxilia os profissionais de saúde na avaliação multidimensional, Índice de Massa Corporal (IMC) e identificação de vulnerabilidade familiar
- ✓ Disponível gratuitamente pelo Google Play para Android



Informações da pessoa idosa contidas na caderneta serão inseridas no prontuário eletrônico



Quem vai fazer?

UNASUS – Qualificação dos RH da APS

Projeto Terapêutico Singular, Individualizado



Estratégia vai qualificar o atendimento à população idosa em todo o país, com a reorganização dos serviços e capacitação dos profissionais de saúde



Ministério da Saúde garante capacitação para gestores e profissionais de saúde

- ✓ Cursos estão relacionados ao envelhecimento e gestão da saúde da pessoa idosa
- ✓ Parcerias com a Universidade Aberta do SUS (UNA-SUS) e Escola Nacional de Saúde Pública (ENSP/Fiocruz)
- ✓ Mais de 14 mil profissionais foram capacitados gratuitamente entre 2016 e 2017

Eixo da Linha de Cuidado: Funcionalidade

Olhar para além da dependência da pessoa idosa



Resultados a serem obtidos com implantação da linha de cuidado à pessoa idosa no SUS



- 1** Organização do percurso da pessoa idosa com enfoque multidimensional na Rede de Atenção à Saúde (RAS)
- 2** Interlocação entre os serviços de saúde e a rede local de assistência social e proteção de direitos
- 3** Diminuição do risco de perda da capacidade funcional: autonomia, independência, locomoção e coordenação motora
- 4** Aumento potencial da sobrevida após 6 meses do início da avaliação integral, no caso de idosos vulneráveis



5 Melhoria do desempenho cognitivo (memória, concentração), que permite ao indivíduo compreender e resolver os problemas do cotidiano, prevenindo a demência

6 Prevenção da automedicação

7 Redução no número de internações



Brasil Amigo da Pessoa Idosa

Objetivo: Envelhecimento ativo, participativo, autônomo!



Premissas: Dimensões de Vancouver

1. Ambiente Físico – Acessibilidade e Mobilidade;
2. Transporte – Garantia da prioridade;
3. Moradia – Prioridade na habitação de interesse social;
4. Participação – Espaços de convivência;
5. Respeito e Inclusão Social – Manutenção dos vínculos
6. Comunicação e Informação
7. Oportunidades para aprender
8. Apoio e Cuidado
- 9. Protagonismo Local**

Rede Assistencial Sociosanitaria da pessoa idosa

- ▶ Construir uma Política Nacional Intersetorial de Cuidados, que inclua os serviços sociosanitários;
- ▶ O que são Serviços Sociosanitários(Convenção)
- ▶ “Benefícios e Prestações institucionais para atender as necessidades de tipo sanitário(saúde) e social) da pessoa idosa, com o objetivo de garantir sua dignidade e bem-estar e promover sua independência e autonomia!”
- ▶ Integração entre os serviços socioassistencias e os de Saúde.

Rede Assistencial Sociosanitaria da pessoa idosa

- ▶ 1) Participação e Inclusão Social;
- ▶ 2) Envelhecimento ativo e Saudável – Cuidado Integral;
- ▶ 3) Educação e Trabalho;
- ▶ 4) Combate a Violência.



Considerações Finais

- ▶ Brasil envelhece rapidamente em um cenário de pobreza e violência crescentes;
- ▶ Sociedade que envelhecer – Cultura do Cuidado e da Solidariedade;
- ▶ “Eu vejo um novo começo de era....
De gente fina elegante e sincera
Com habilidade para dizer mais sim do que não!” Lulu Santos



Muito Obrigada

maria.medeiros@mdh.gov.br

Fones: 61 99812 4663 / 2027 3989 / 20273204

