

“Mulheres, Violências e Mídias Sociais”

Como prevenir e
combater crimes
de ódio contra a
mulher na
Internet?



Violência na internet

- 73% das mulheres que estão conectadas já sofreram violência online
- As jovens entre 18 e 24 anos são as maiores vítimas de perseguições nas redes e de assédio sexual e muitas sofrem ameaças físicas.

**Dados da Comissão de Banda Larga da ONU, divulgados em 2015.*

Na imprensa

- Quase todos os dias, uma notícia de uma mulher vítima de violência na internet sai na imprensa

CORREIO BRAZILIENSE CIDADES

CIDADES POLÍTICA/BRASIL ECONOMIA MUNDO ESPORTES ENTRETENIMENTO CIÊNCIA/SAÚDE EU, ESTUDANTE CONCURSOS CLASSIFICADOS BLOGS

Início / Cidades-DF / Polícia Civil confirma os primeiros casos de estupro virtual no DF

Cruzeiros de 7 noites a partir de: **R\$1.649,00** por pessoa* em até 10x sem juros

MSC CRUZEIROS **DESCUBRA MAIS**

*Cabine dupla interna Bella na tarifa Super Bingo. Taxas não incluídas. Consulte saídas e condições. Sujeito a disponibilidade.

Polícia Civil confirma os primeiros casos de estupro virtual no DF

Homem de 23 anos foi preso na semana passada em investigação de extorsão por meio de redes sociais. Computador do suspeito tinha milhares de fotos e vídeos íntimos das vítimas

T+ T- [Ícones de compartilhamento]

compartilhar: [Facebook](#) [Google+](#) [Twitter](#)

postado em 11/09/2017 11:06 / atualizado em 11/09/2017 12:06

Mayara Subtil - Especial para o Correio, **Jacqueline Saraiva**

G STRONOMIA

Mais para você [Links promovidos por taboola](#)

ÍÝÒÙÕ ÕūĐ ÒÕ ÒũŋŪÕ úÒ ÎèËÄ

A SPM é FORMADA POR 4 DEPARTAMENTOS TEMÁTICOS

- **DEPARTAMENTO DE AÇÕES TEMÁTICAS**
- **DEPARTAMENTO DE ARTICULAÇÃO INSTITUCIONAL**
- **DEPARTAMENTO DE ENFRENTAMENTO À VIOLÊNCIA CONTRA A MULHER**
- **DEPARTAMENTO DE POLÍTICAS DO TRABALHO E AUTONOMIA ECONÔMICA DAS MULHERES**



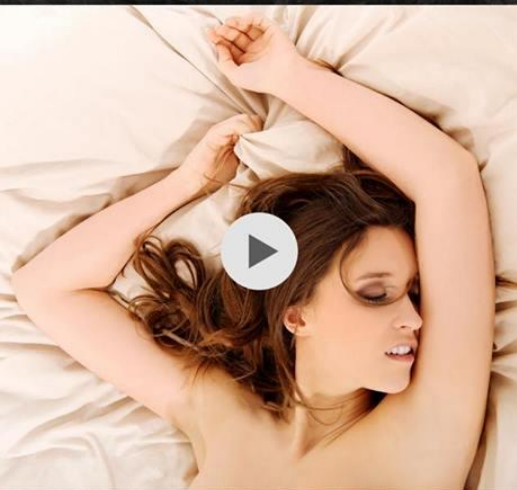
- A Campanha “**Compromisso e Atitude pela Lei Maria da Penha – A lei é mais forte**” é resultado da cooperação entre o Poder Judiciário, o Ministério Público, a Defensoria Pública e o Governo Federal, por meio da Secretaria de Políticas para as Mulheres da Presidência da República e o Ministério da Justiça. Tem como objetivo unir e fortalecer os esforços nos âmbitos municipal, estadual e federal para dar celeridade aos julgamentos dos casos de violência contra as mulheres e garantir a correta aplicação da Lei Maria da Penha.
- Nos casos da violência na internet, a campanha mapeia e acompanha os Projetos de Lei que tratam do Tema no Congresso.
- Auxilia em alguns casos a fazer a relação do crime praticado no ambiente virtual com a Lei Maria da Penha



A Casa da Mulher Brasileira acolhe mulheres em situação de violência na internet.

Temos três casas em funcionamento: Brasília, Curitiba e Campo Grande

O QUE ACONTECE
NA INTIMIDADE TEM
QUE FICAR POR LÁ.



EXPOR OU REPASSAR VÍDEOS OU IMAGENS
ÍNTIMAS DE MULHERES INCENTIVA
A VIOLÊNCIA SEXUAL E É MACHISMO.

MACHISMO JÁ PASSOU DA HORA. #PODEPARAR

16 dias
de ativismo

LIGUE
180

PB

A SPM também realiza campanhas publicitárias de interesse público para alertar a população sobre a prática de crimes.

Essa campanha foi realizada nos 16 Dias de Ativismo, em 2016:

MACHISMO. JÁ PASSOU DA HORA
#PODEPARAR

ÏËÀ ëÈìÀ æíÆëîÆ

ÅÐÃÐ ÒÛÙø úÛ ûÐøÃÒ ãøÒãÕýÛøÕÒÿÄ



REDE
BrasilMulher

É uma estrutura de cooperação formada pela integração de parceiros de diversos setores com objetivo de superar a problemática da desigualdade de direitos e oportunidades entre mulheres e homens no Brasil.

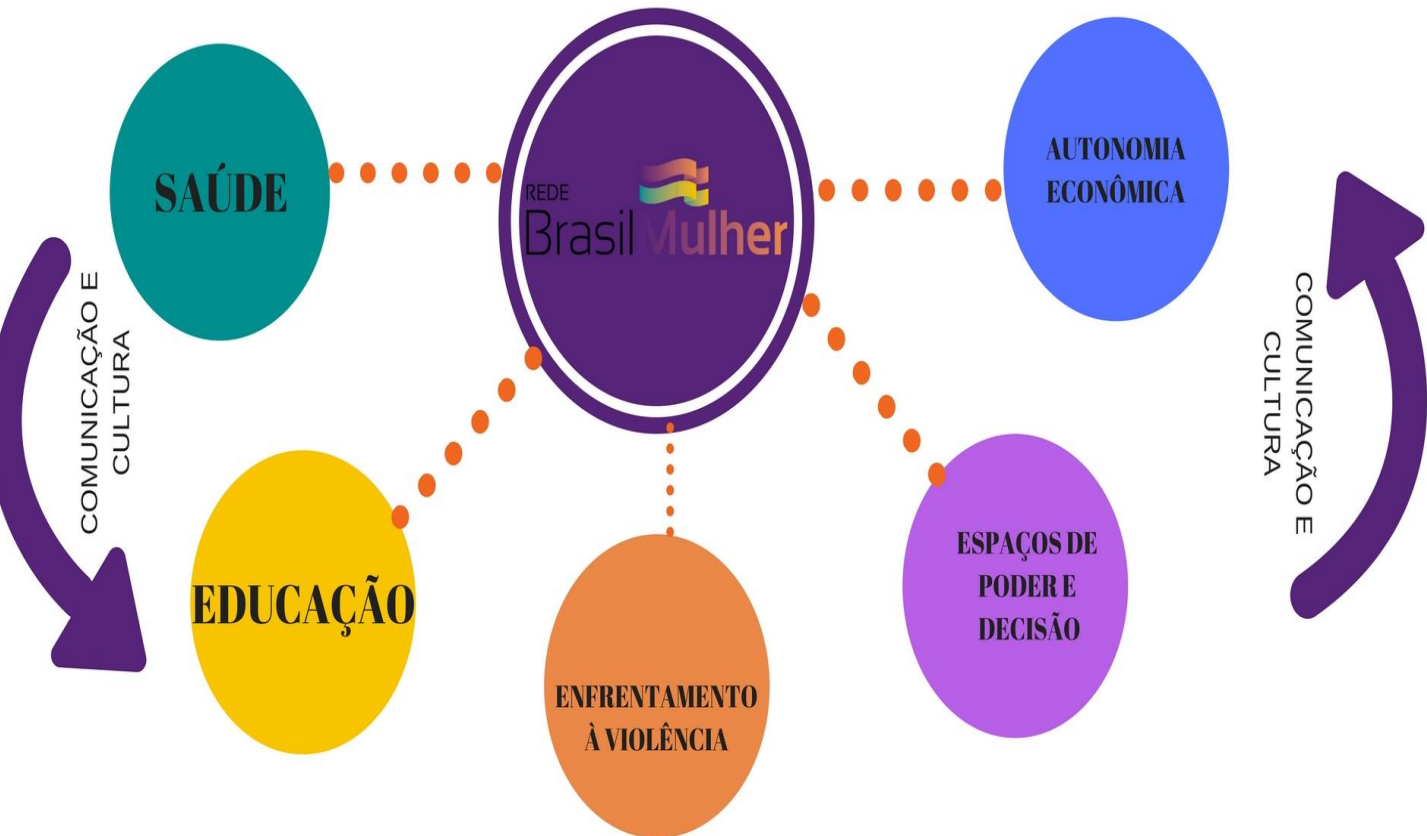
Como fazer parte?

Cada organização que fizer parte da rede **BRASIL MULHER** irá firmar compromisso em torno de um mais mais eixos propostos.

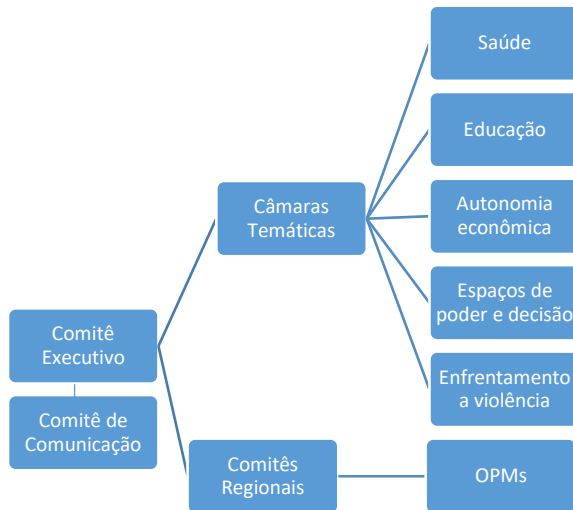
A sua construção acontece de forma **COLABORATIVA**, **PARTICIPATIVA** e **TRANSPARENTE**.



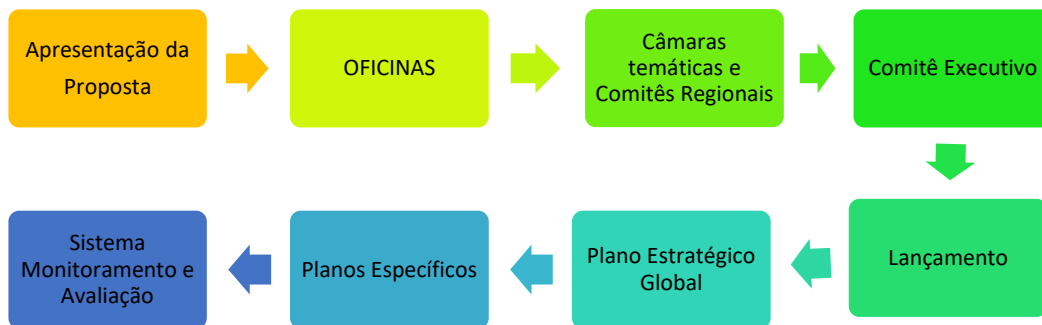
Eixos Temáticos



GOVERNANÇA



FLUXOGRAMA



OBRIGADA!

Ericka Filippelli

**Diretora do Departamento de Articulação Institucional
Secretaria Nacional de Políticas para as Mulheres
Secretaria de Governo/ Presidência da República**

Email: ericka.filippelli@spm.gov.br

(61) 3313 - 7096