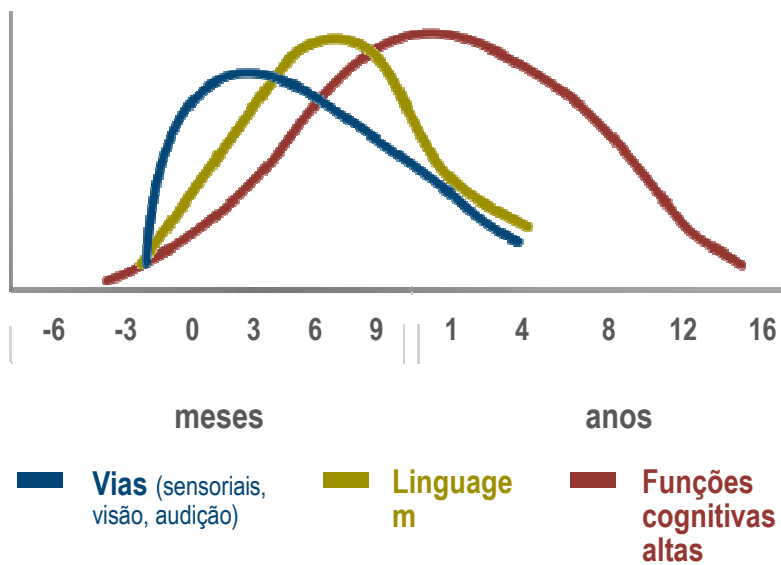


## Períodos sensíveis

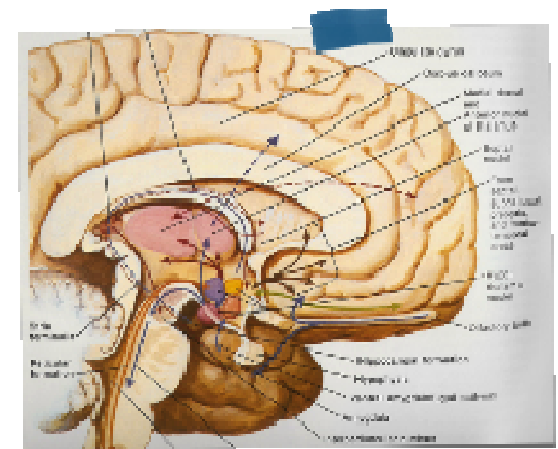
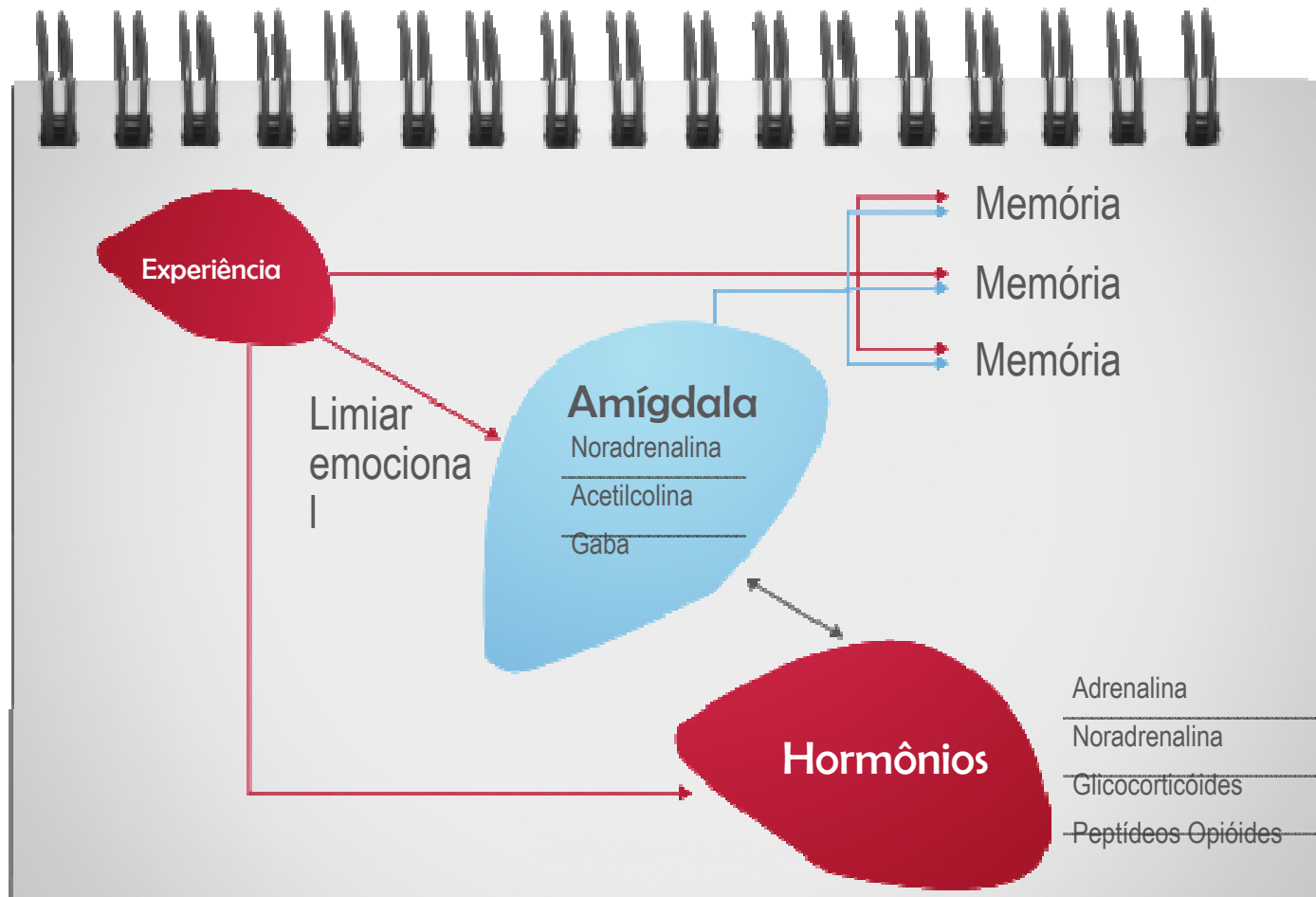
### desenvolvimento cerebral



C. Nelson. In From Neurons to neighborhoods, 2000



# Importância da interação



## A importância da interação e da responsividade

<https://www.youtube.com/watch?v=-GcjHz3mWQ4&t=15s>



evolução da  
**SINAPTIZAÇÃO**

Recém nascido  
6 meses  
2 anos

# percepção da população

quando a  
criança  
começa a  
aprender?

**22%**

ainda no  
útero

**25%**

assim que  
nasce

**53%**

a partir de 6  
meses

# percepção da população

# o que é importante para o desenvolvimento da criança?

**12%**  
carinho e afeto

**11%**  
estímulos auditivos e audiovisuais

**8%**  
socialização com outras crianças

**6%**  
frequentar creche e escolinha

**51%**  
pediatra e vacinas

**45%**  
amamentação

# estrutura neurobiológica



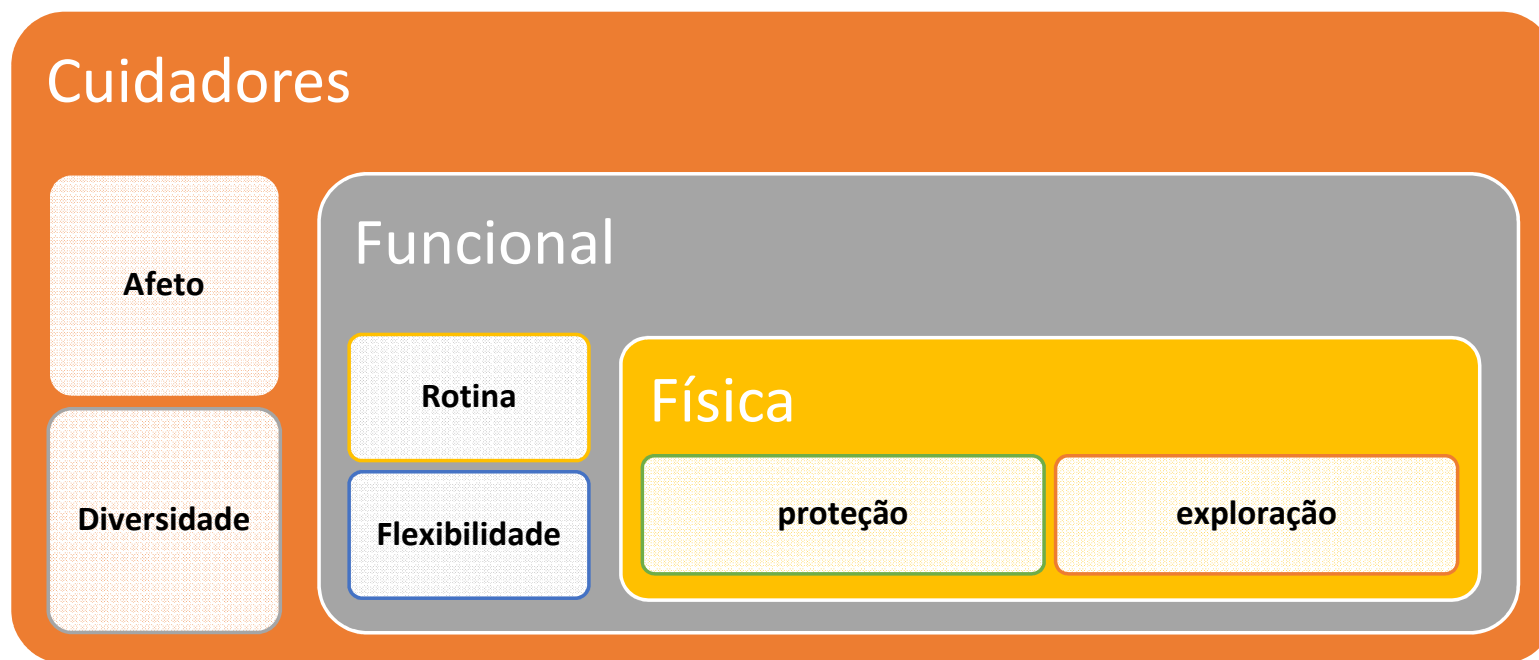
**Estimulação**  
(informação)



**Afeto**  
(vínculo)



## Dimensões do ambiente promotor do DI





## Parentalidade e DI

### Função materna

- acolhimento, aconchego, satisfação das necessidades básicas da criança, que inicialmente estão muito ligadas ao corpo
- gradativamente serve como decodificadora de necessidades mais complexas (sentimentos, angústias, novas experiências e aprendizados)
- Imagem simbólica – útero ou seio materno [a criança é falada]

### Função paterna

- regras de convivência social (“leis”)
- limites e responsabilidades
- inicialmente dentro da família, levando para fora
- estímulo para o crescimento, independência, autonomia e aquisição de conhecimentos
- Desenvolvimento da função simbólica, da linguagem [a criança fala]

por  
**outro lado...**

Prejuízo do desenvolvimento

Dificuldade de modificar a arquitetura do cérebro



## Conceito de estresse tóxico

<https://www.youtube.com/watch?v=mjloFpOK540>

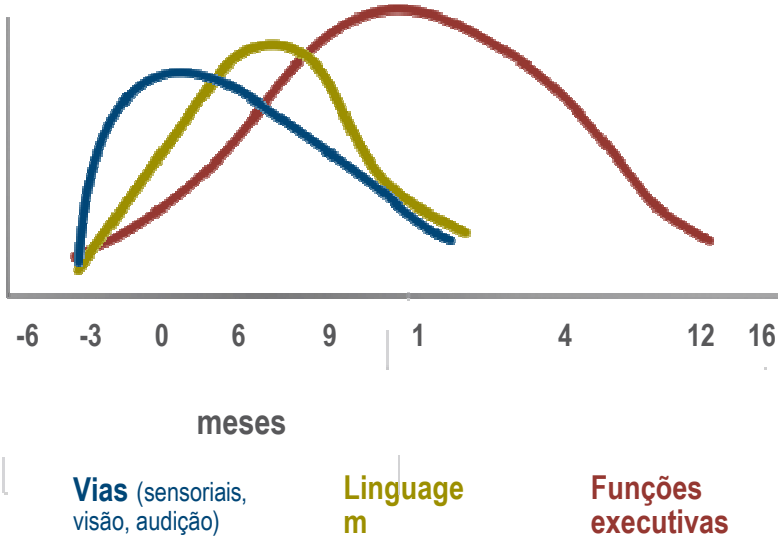
Níveis de exposição ao estresse:

Positivo

Tolerável

Tóxico

# Desafios das Políticas Públicas: identificar situações de estresse tóxico



C. Nelson. In From Neurons to neighborhoods, 2000

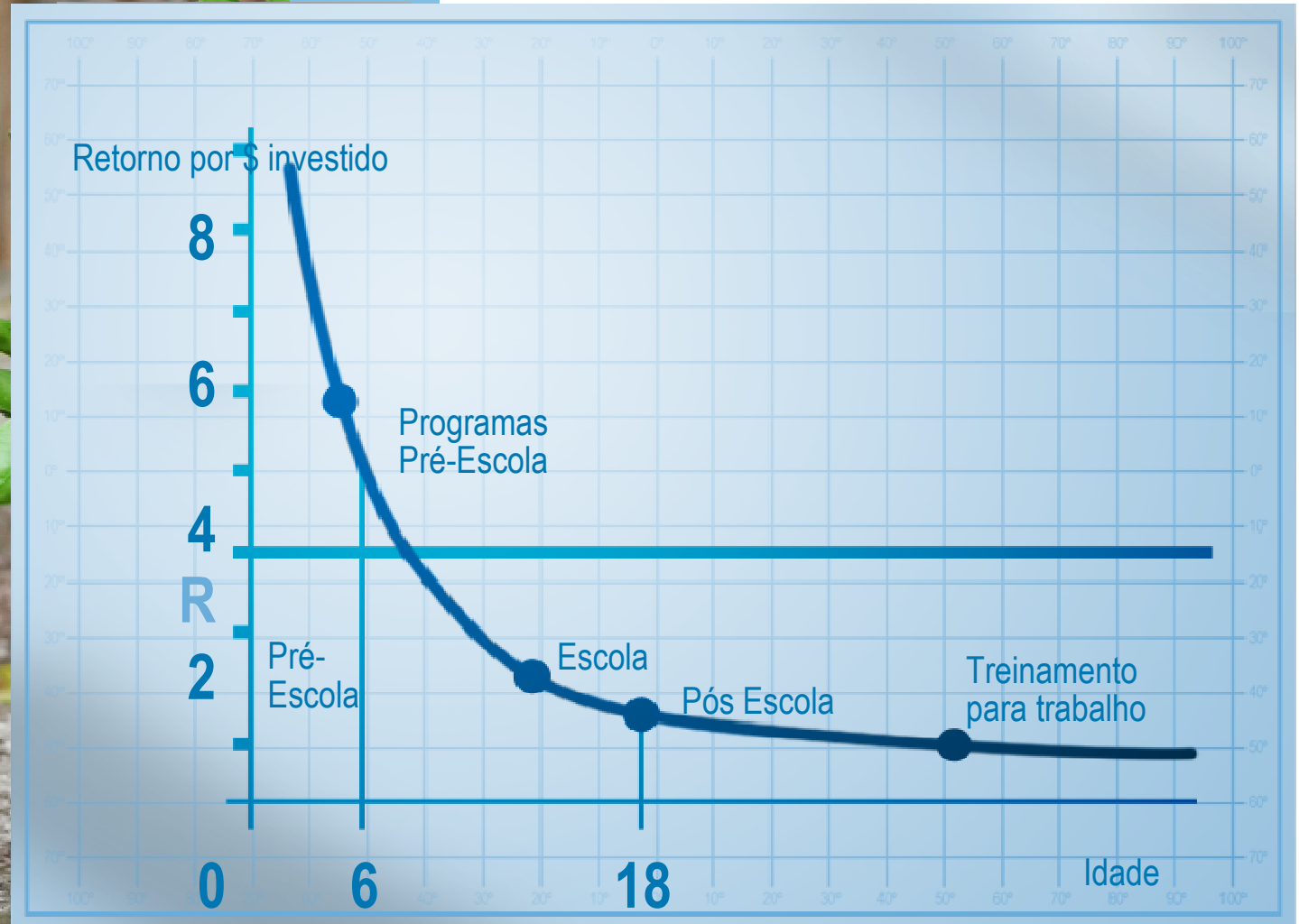
## Resiliência como potência para mitigar o estresse tóxico

<https://www.youtube.com/watch?v=jjqjauDD7kA>

- A experiência de Budapeste, por Emmi Pikler
- Conceito de Resiliência: fenômeno caracterizado por resultados positivos na presença de sérias ameaças ao desenvolvimento da pessoa.
- Elementos promotores da resiliência: coesão familiar, qualidade no relacionamento entre pais e filhos, envolvimento paterno da educação da criança e práticas educativas envolvendo afeto, reciprocidade e equilíbrio de poder

Chiesa, 2005

# Retorno dos Investimentos



Carneiro, Heckman, Human Capital Policy 2003

**Obrigada.**

amchiesa@usp.br