

REDE INTEGRADA DE BANCOS DE PERFIS GENÉTICOS

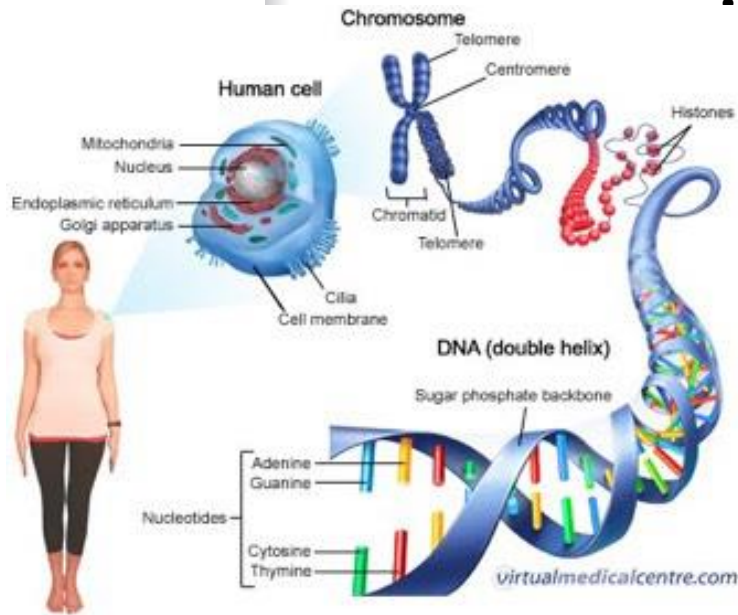
Banco Nacional de Perfis Genéticos
Aline Minervino



MINISTÉRIO DA
JUSTIÇA E
SEGURANÇA PÚBLICA



O QUE É DNA?



- O DNA é a molécula que contém as informações genéticas.

O DNA de cada pessoa é único.

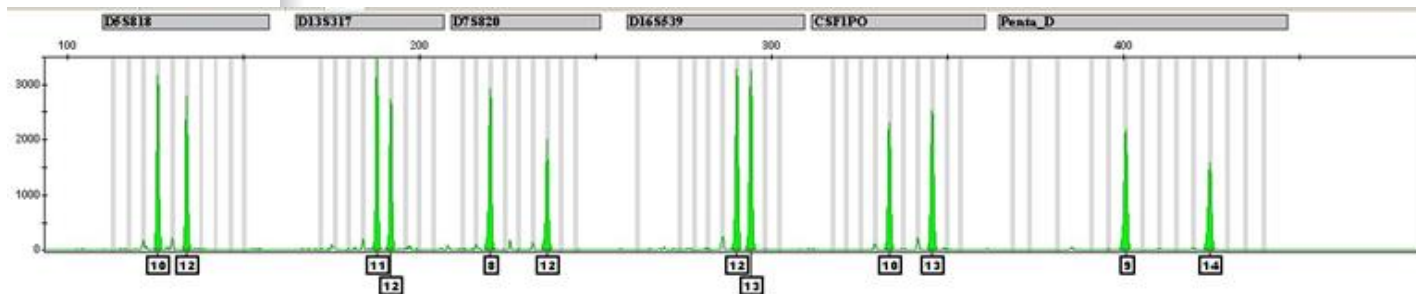
(exceto gêmeos idênticos)

Todas as células tem o mesmo DNA

(exceto gametas)

O QUE É PERFIL GENÉTICO?

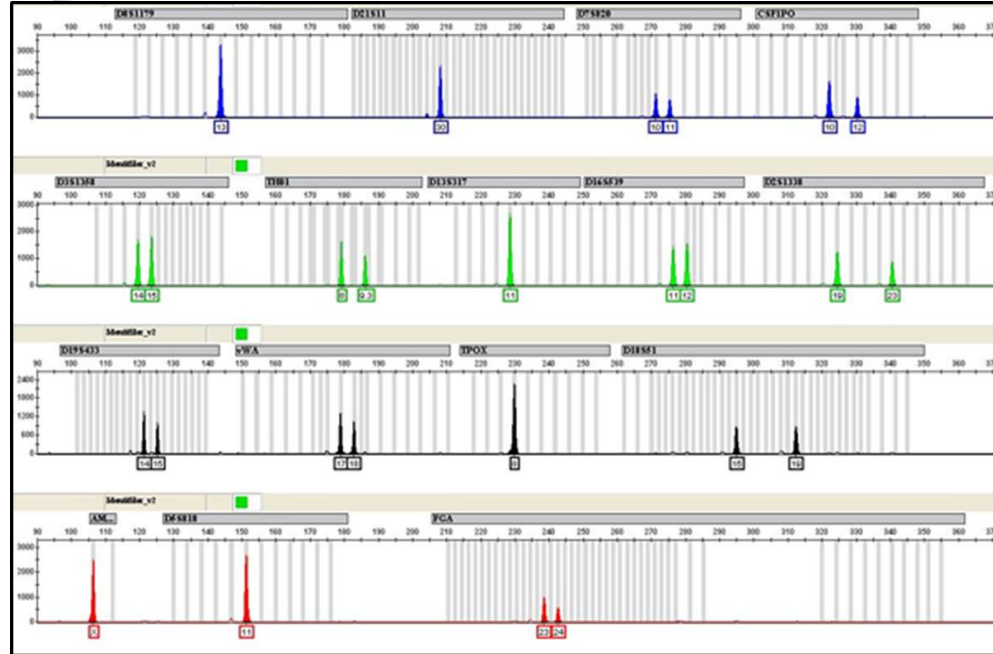
- O conjunto de características do DNA que individualizam uma pessoa é chamado perfil genético ou perfil de DNA.
- O processo que obtém o perfil genético das pessoas e os compara é conhecido como exame de DNA.



VESTÍGIO BIOLÓGICO



PERFIL GENÉTICO



XX	13,13	20,20	10,11	10,12	14,15	8,9,3	11,11
11,12	19,23	14,15	17,18	8,8	15,19	11,11	23,24

EXAME COMPARATIVO

- O perfil genético da amostra questionada é comparado com o perfil genético da amostra de referência.

- Amostra questionada (vestígio)



XY 7,8 15,17 23,27 13 8,11 10,11 12,13 8,9 15,16 12 9,13

- Amostra de referência (suspeito 1)



XY 7,8 15,17 23,27 13 8,11 10,11 12,13 8,9 15,16 12 9,13

- Amostra de referência (suspeito 2)

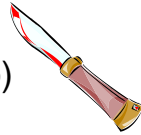


XY 7,9 16,17 24,26 11,12 8 10,11 13,14 8,9 17 11,13 10,12

EXAME COMPARATIVO

- O perfil genético da amostra questionada é comparado com o perfil genético da amostra de referência.

- Amostra questionada (vestígio)



XY 7,8 15,17 23,27 13 8,11 10,11 12,13 8,9 15,16 12 9,13

- Amostra de referência (suspeito 1)



XY 7,8 15,17 23,27 13 8,11 10,11 12,13 8,9 15,16 12 9,13

- Amostra de referência (suspeito 2)



XY 7,9 16,17 24,26 11,12 8 10,11 13,14 8,9 17 11,13 10,12

E QUANDO NÃO HÁ SUSPEITOS?



■ E QUANDO NÃO HÁ SUSPEITOS?



**Bancos de Dados de
Perfis Genéticos!!!**



Histórico...

Histórico...

2003

Laboratórios Oficiais de Genética Forense em funcionamento no Sistema de Segurança Pública

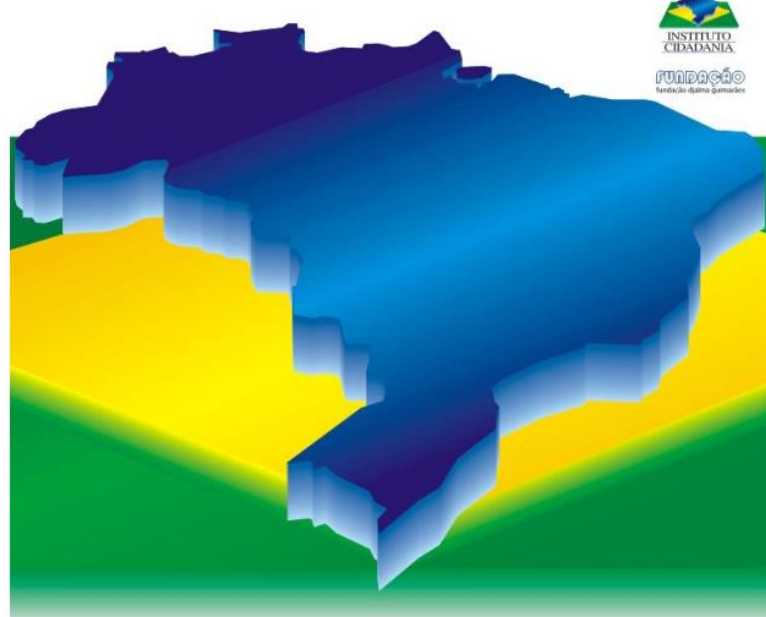
- *Labs isolados*
- *Apenas casos fechados*



Histórico...

2003

“(...) esse modelo também supõe a identificação dos indiciados por DNA. O material será arquivado e ficará à disposição para ser comparado com o DNA de futuros suspeitos. A evolução desse sistema se dará via aquisição de tecnologia que proporcione condições para pesquisa automática no Banco de Dados (...)”



INSTITUTO
CIDADANIA
FUNDAÇÃO
Fundação de Apoio à Cidadania



PROJETO

SEGURANÇA

PÚBLICA PARA O

BRASIL

Histórico...



2004

Convênios e Acordos de Cooperação

Estruturação de uma rede de laboratórios de genética forense da perícia criminal oficial ligados aos órgãos de segurança pública (futura RIBPG)

Capacitação em universidades e exames em laboratórios regionais de perícia oficial



Histórico...



2007



REUNIÃO DA REDE NACIONAL DE GENÉTICA FORENSE
BRASÍLIA 11 A 14 DE JUNHO DE 2007

Histórico...



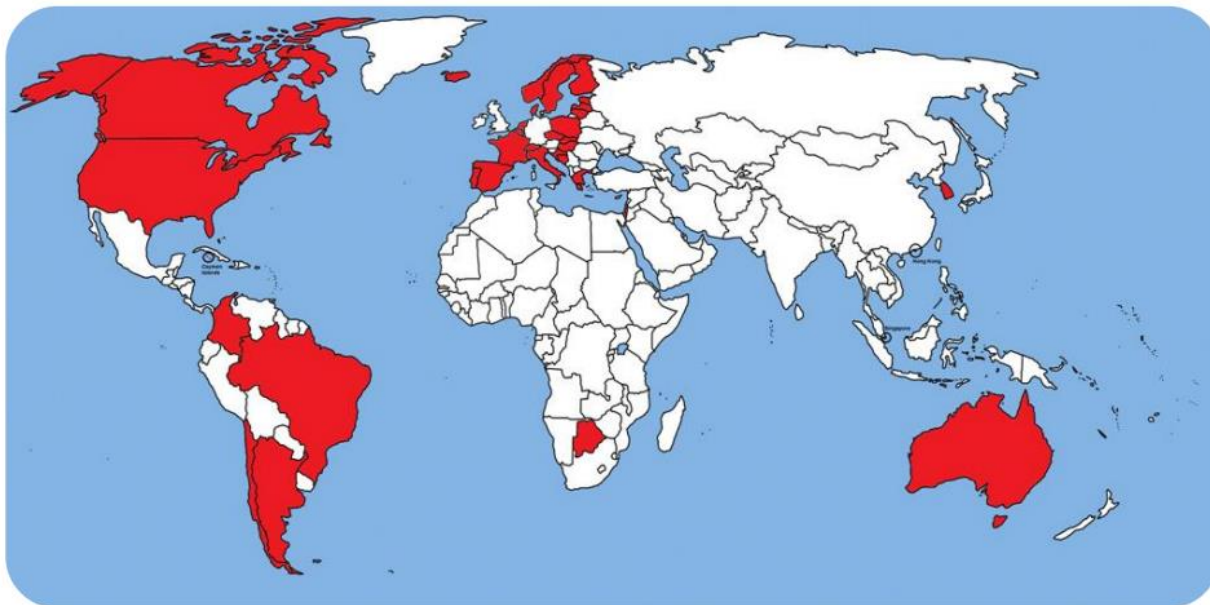
2009

Letter of Agreement



Countries using CODIS

The map below denotes thirty-four (34) countries across the globe that are employing CODIS technology.



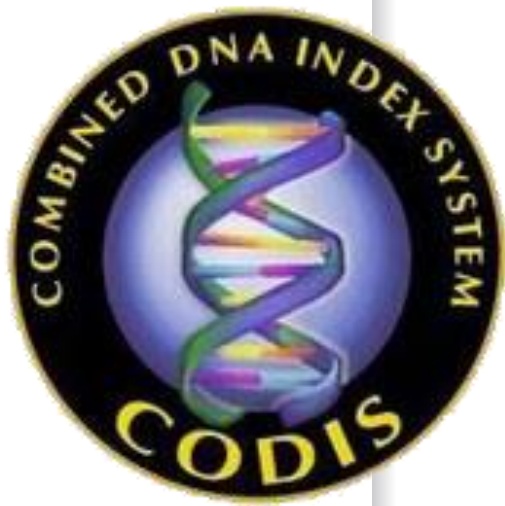
Argentina ♦ Australia ♦ Belgium ♦ Bosnia ♦ Botswana ♦ Brazil ♦ Canada ♦ Cayman Islands ♦ Chile ♦ Colombia ♦ Croatia ♦
Czech Republic ♦ Denmark ♦ Estonia ♦ Finland ♦ France ♦ Greece ♦ Hong Kong ♦ Hungary ♦ Korea ♦ Iceland ♦ Israel ♦
Italy ♦ Latvia ♦ Lithuania ♦ Netherlands ♦ Norway ♦ Poland ♦ Portugal ♦ Singapore ♦ Slovakia ♦ Spain ♦ Sweden ♦
Switzerland

Histórico...



2009

2010

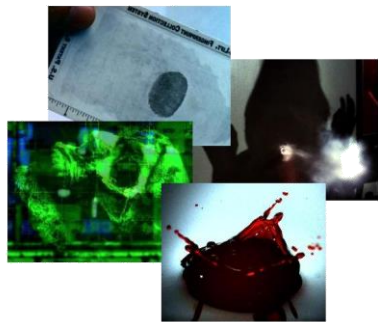


Histórico...



2010

16 Bancos de Perfis Genéticos (DNA)



Histórico...

Enquanto isso...



MANÍACO DE CONTAGEM

2009-2010

Marcos Antunes Trigueiro

Foragido da prisão - latrocínio

5 mulheres violentadas e mortas

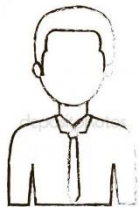
- 04/2009 - Ana Carolina Menezes Assunção (27)
- 09/2009 - Maria Helena Lopes Aguilar (49)
- 11/2009 – Edna Cordeiro de Oliveira Freitas (35)
- 01/2010 - Adina Feitor Porto (27)
- 01/2010 – Natália Cristina de Almeida Paiva (34)



MANÍACO DE CONTAGEM

E se houvesse banco de referência?

Odilon

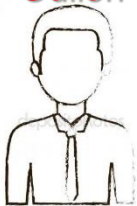


2004

MANÍACO DE CONTAGEM

E se houvesse banco de referência?

Odilon



2004

Ana Carolina

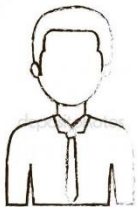


04/2009

MANÍACO DE CONTAGEM

E se houvesse banco de referência?

Odilon



2004

Ana Carolina



04/2009

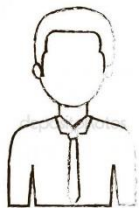
Identificação
e prisão do
criminoso

Vidas poupadas

MANÍACO DE CONTAGEM

Não havia banco de referência...

Odilon



2004

Ana Carolina



04/2009

Maria Helena



09/2009

Edna



11/2009

Adina



01/2010

Natália



01/2010

LEI 12.654/2012



Presidência da República
Casa Civil
Subchefia para Assuntos Jurídicos

LEI Nº 12.654, DE 28 DE MAIO DE 2012.

Altera as Leis nºs 12.037, de 1º de outubro de 2009, e 7.210, de 11 de julho de 1984 - Lei de Execução Penal, para prever a coleta de perfil genético como forma de identificação criminal, e dá outras providências.

- Identificação criminal

Altera a Lei 12037 (Art. 3º, inciso IV)

- quando essencial às investigações, segundo despacho judicial

- Condenados

Altera a Lei 7210/84 (Artigo 9º - LEP)

- OBRIGATÓRIA
- por crimes hediondos e crimes violentos contra a pessoa (graves e dolosos)

LEI 12.654/2012

Não poderão revelar traços somáticos e comportamentais

13/16 28/28 8/11 11/12 15/15 6/8 11/11 11/12 17/19 13/15 16/17 8/11
12/13 12/12 19/21 XX

Os dados são sigilosos

respondendo civil, penal e administrativamente

Técnica adequada e indolor



LEI 12.654/2012



BANCO DE DADOS DE PERFIS GENÉTICOS





DECRETO 7.950/2013

(modificado pelo Decreto 9.817/2019)

Art. 1º Ficam instituídos (...) o Banco Nacional de Perfis Genéticos e a Rede Integrada de Bancos de Perfis Genéticos.

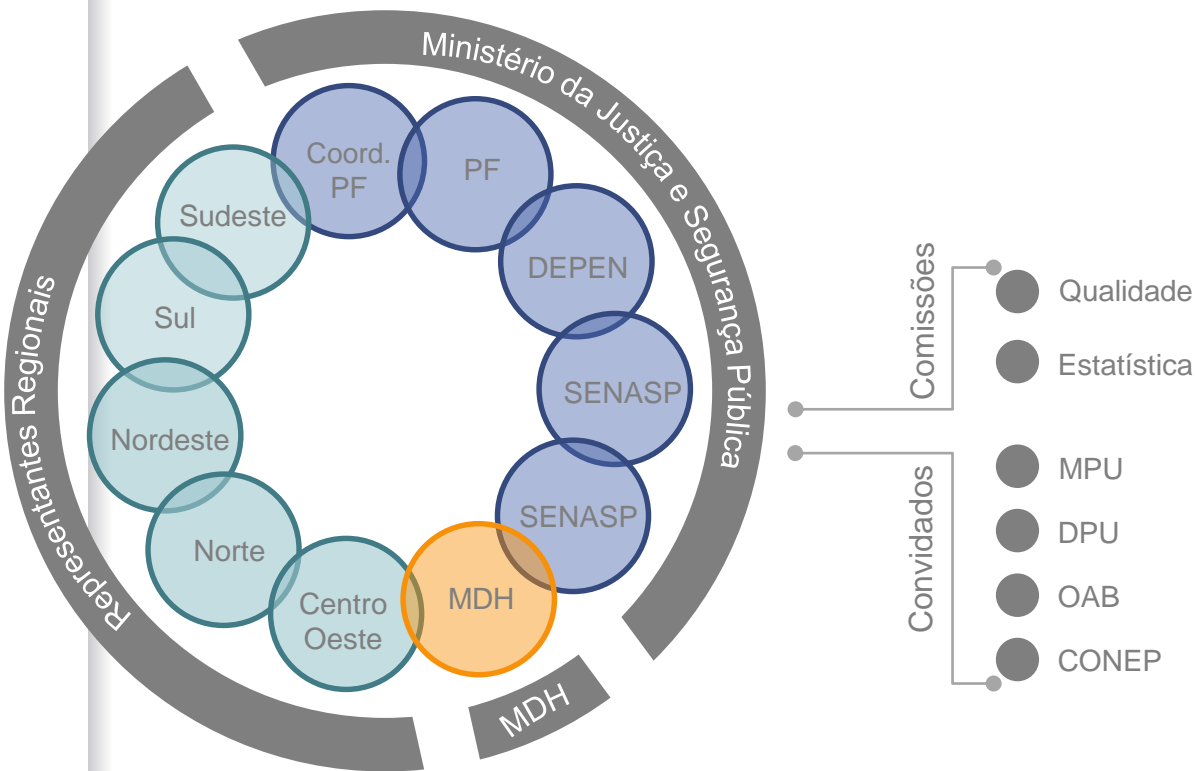
(...)

§ 2º A Rede Integrada de Bancos de Perfis Genéticos tem como objetivo permitir o compartilhamento e a comparação de perfis genéticos constantes dos bancos de perfis genéticos da União, dos Estados e do Distrito Federal.

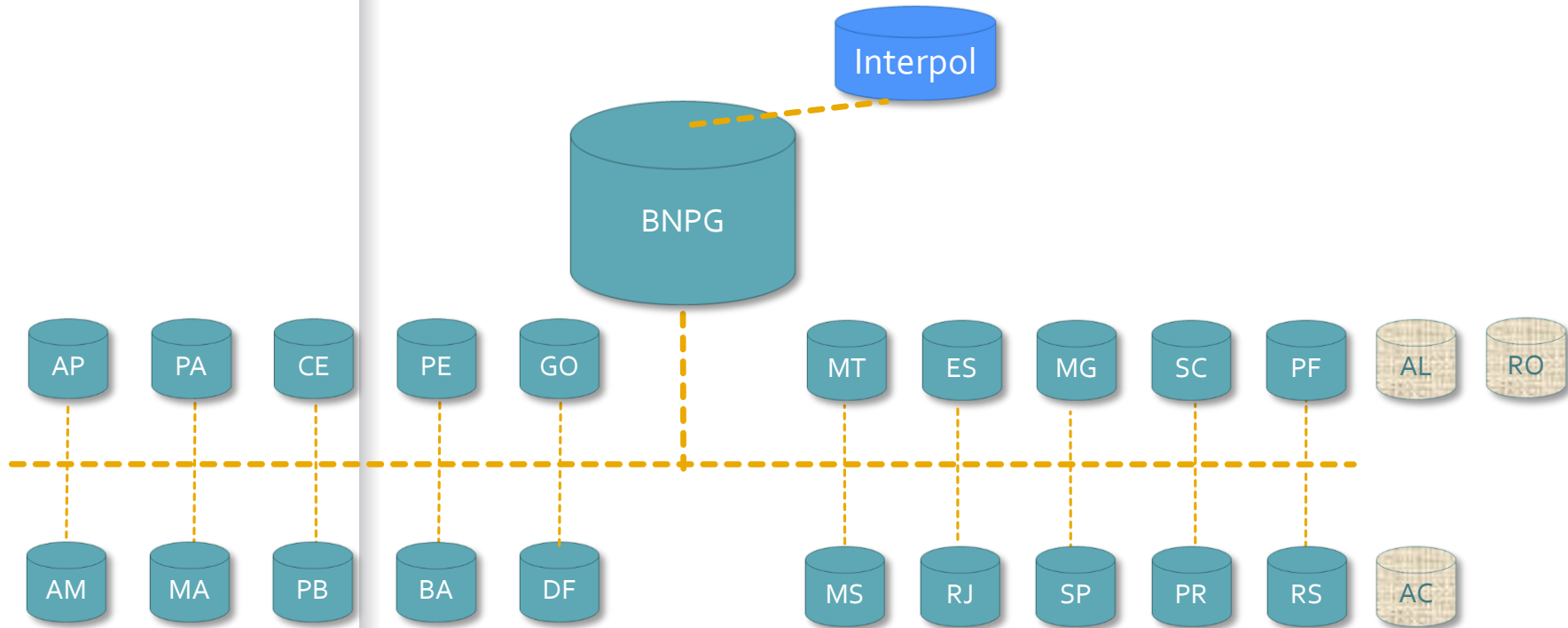
(...)

Art. 2º A Rede Integrada de Bancos de Perfis Genéticos contará com um Comitê Gestor (...)

COMITÊ GESTOR DA RIBPG



RIBPG – Rede Integrada de Banco de Perfis Genéticos



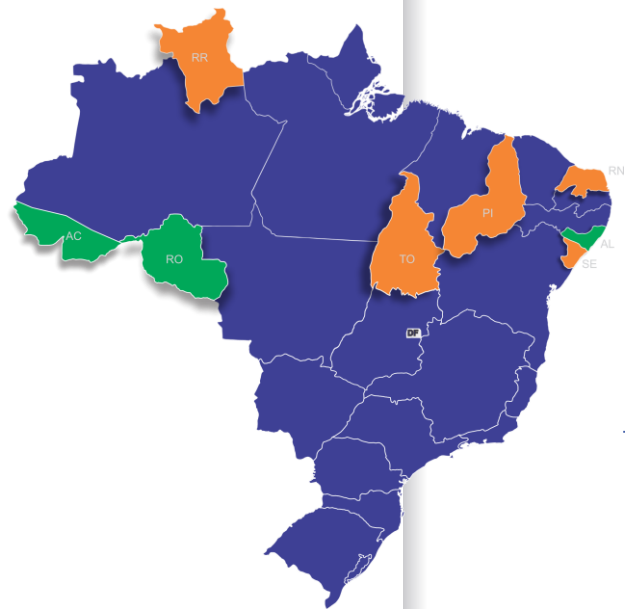
PROJETOS

2018



PROJETO DE ESTRUTURAÇÃO

2019



Projeto de Estruturação
(8,6 milhões)

2018



2019
Todos laboratórios de DNA
em pleno funcionamento

- Em pleno funcionamento
- Não compartilha perfis genéticos
- Em estruturação

PROJETO DE COLETA DE AMOSTRA DE CONDENADOS

65.563 coletas até dez/2019

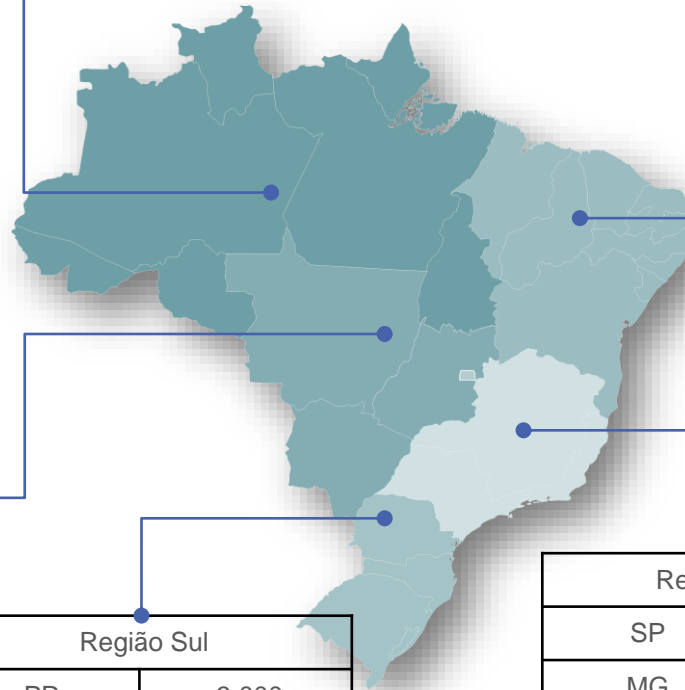
Região Norte	
RO	1.952
AM	1.700
AP	1.500
PA	1.050
TO	500
RR	400
AC	300

Região Nordeste	
PE	11.680
MA	4.300
AL	2.541
CE	2.000
BA	1.500
PI	1.100
RN	800
SE	790
PB	300

Região Centro-Oeste	
GO	4.000
DF	1.800
MT	1.500
MS	1.300
PF	350

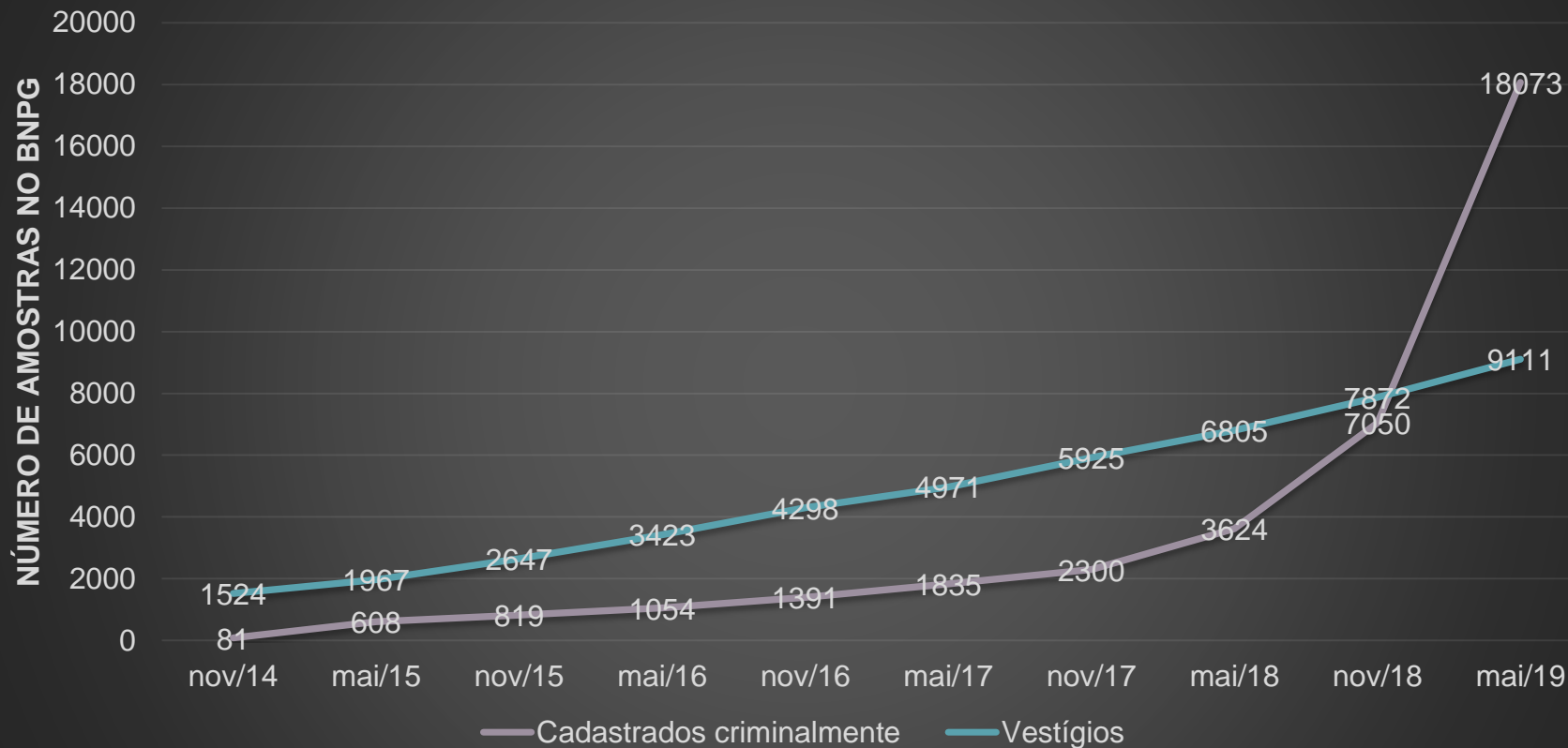
Região Sul	
PR	3.000
RS	3.000
SC	1.100

Região Sudeste	
SP	10.000
MG	2.400
ES	1.700
RJ	1.000





EVOLUÇÃO VESTÍGIOS X CADASTRADOS





INVESTIGAÇÕES AUXILIADAS

852 investigações auxiliadas

926 coincidências

59% envolvendo crimes sexuais

Projetos 2019

**CG-RIBPG
SENASP**

5 ações de capacitação

Modernização dos Labs de DNA da RIBPG

Processamento de vestígios de crimes sexuais

Processamento de backlog de vestígios de crimes sexuais

CG-RIBPG

Instituído GT – peritos 5 regiões + MMFDH

Levantamento de pendências

Levantamento de necessidades dos Laboratórios

Especificação e pesquisa de mercado



ALINE MINERVINO

Administração do Banco Nacional de Perfis Genéticos

<https://www.justica.gov.br/sua-seguranca/seguranca-publica/ribpg>

bnpg.ditec@dpf.gov.br

+55 61 2024-9462 / 9375
98263-2919