



Organización
Panamericana
de la Salud



Organización
Mundial de la Salud

OFICINA REGIONAL PARA LAS **Américas**

Incidência Câncer em Mulheres

Adriano Bueno Tavares, MD, PhD
Consultor Nacional em Saúde da Mulher
OPAS-OMS Escritório Brasil

Câmara dos Deputados – Outubro - 2016



Organización
Panamericana
de la Salud



Organización
Mundial de la Salud

OFICINA REGIONAL PARA LAS

Américas

Tabela 2 - Estimativas de novos casos de câncer 2014/2015
(Fonte: IICA)

Tipo	Feminino	%
Mama feminina	57.120	20,8%
Cólon e reto	17.530	6,4%
Colo de útero	15.590	5,7%
Traqueia, brônquio e pulmão	10.930	4,0%
Glândula tireoide	8.050	2,9%
Estômago	7.520	2,7%
Corpo do útero	5.900	2,2%
Ovário	5.680	2,1%
Linfoma não Hodgkin	4.850	1,8%
Leucemias	4.320	1,6%
Sistema nervoso central	4.130	1,5%
Cavidade oral	4.010	1,5%
Pele melanoma	2.930	1,1%
Esôfago	2.770	1,0%
Bexiga	2.190	0,8%
Linfoma de Hodgkin	880	0,3%
Laringe	770	0,3%
Subtotal	190.520	
Pele não melanoma	83.710	
Todas as neoplasias	274.230	



Organización
Panamericana
de la Salud



Organización
Mundial de la Salud

OFICINA REGIONAL PARA LAS **Américas**

Câncer Ginecológico

Tabela 2 - Estimativas de novos casos de câncer 2014/2015
(Fonte: IICA)

Tipo	Feminino	%
Mama feminina	57.120	20,8%
Cólon e reto	17.530	6,4%
Colo de útero	15.590	5,7%
Traqueia, brônquio e pulmão	10.930	4,0%
Glândula tireoide	8.050	2,9%
Estômago	7.520	2,7%
Corpo do útero	5.900	2,2%
Ovário	5.680	2,1%
Linfoma não Hodgkin	4.850	1,8%
Leucemias	4.320	1,6%
Sistema nervoso central	4.130	1,5%
Cavidade oral	4.010	1,5%
Pele melanoma	2.930	1,1%
Esôfago	2.770	1,0%
Bexiga	2.190	0,8%
Linfoma de Hodgkin	880	0,3%
Laringe	770	0,3%
Subtotal	190.520	
Pele não melanoma	83.710	
Todas as neoplasias	274.230	

30,8%

CA de Mama
2x a soma os
outros GO



Organización
Panamericana
de la Salud



Organización
Mundial de la Salud

OFICINA REGIONAL PARA LAS Américas

Câncer de mama

é o tipo de câncer mais comum em mulheres e a segunda principal causa de mortes por câncer entre as mulheres nas Américas.

São mais de 408.200 casos novos e mais de 92.000 mortes por cancro da mama por ano nas Américas





Organización
Panamericana
de la Salud



Organización
Mundial de la Salud

OFICINA REGIONAL PARA LAS **Américas**

Câncer de mama

Até 2030, o número de mulheres diagnosticadas com Câncer de Mama é estimado aumentar em 46% nas Américas, se as tendências atuais continuarem.



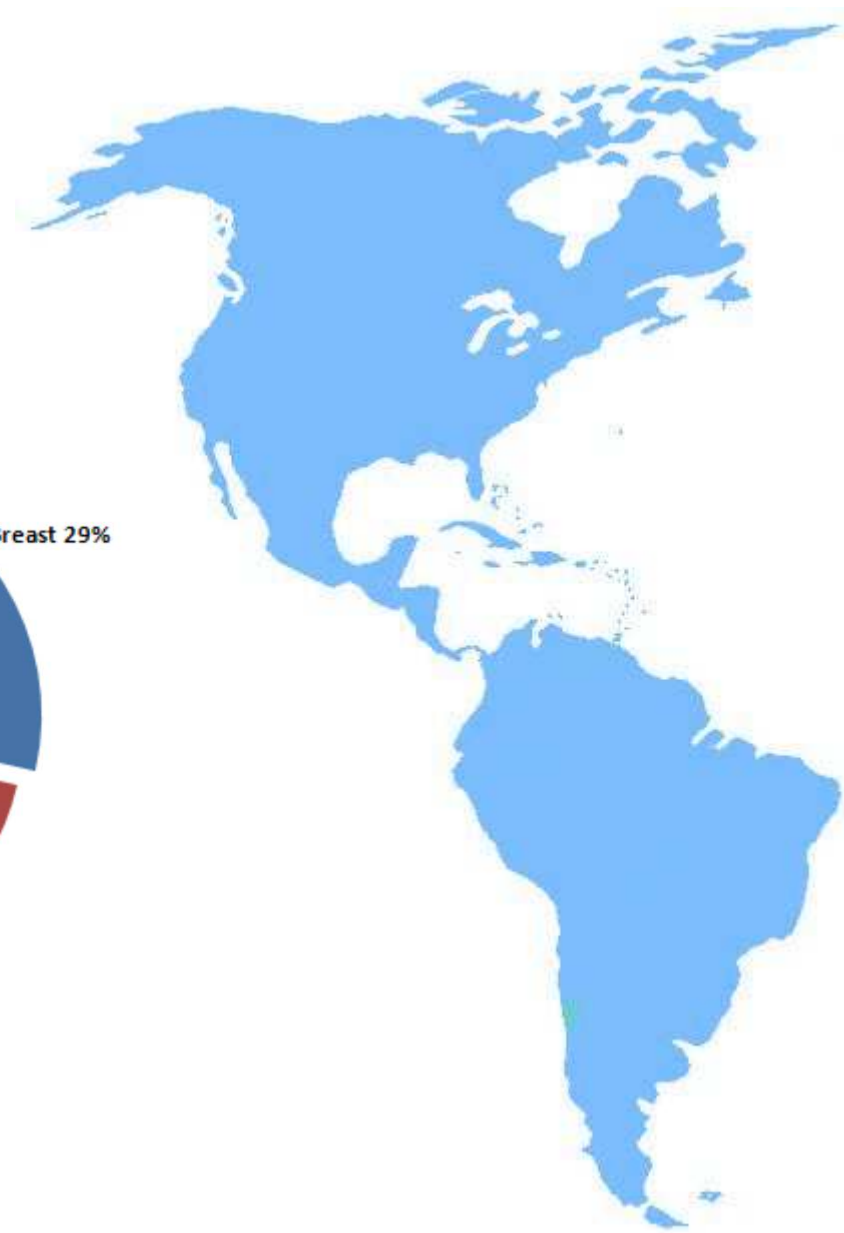


Organización
Panamericana
de la Salud

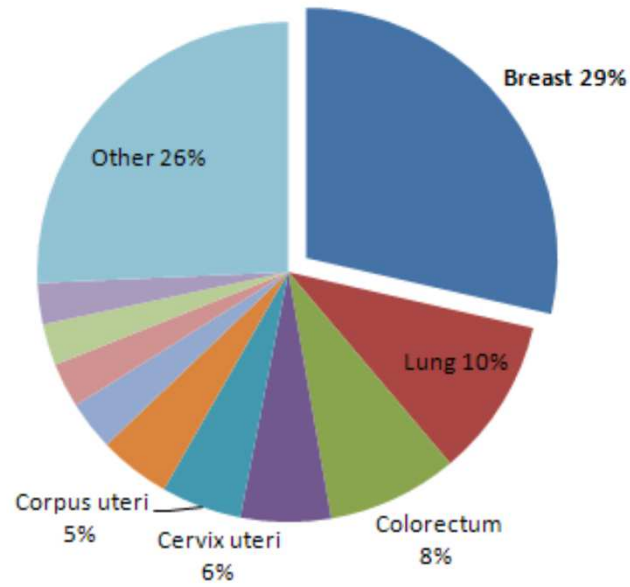


Organización
Mundial de la Salud

OFICINA REGIONAL PARA LAS **Américas**



Incidência





Organización
Panamericana
de la Salud

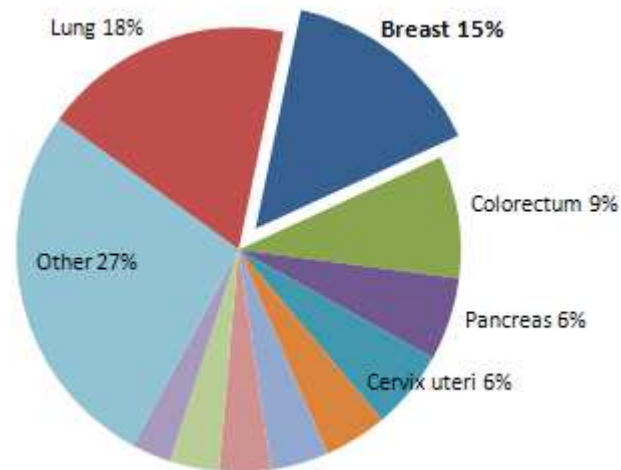


Organización
Mundial de la Salud

OFICINA REGIONAL PARA LAS Américas



Mortalidade



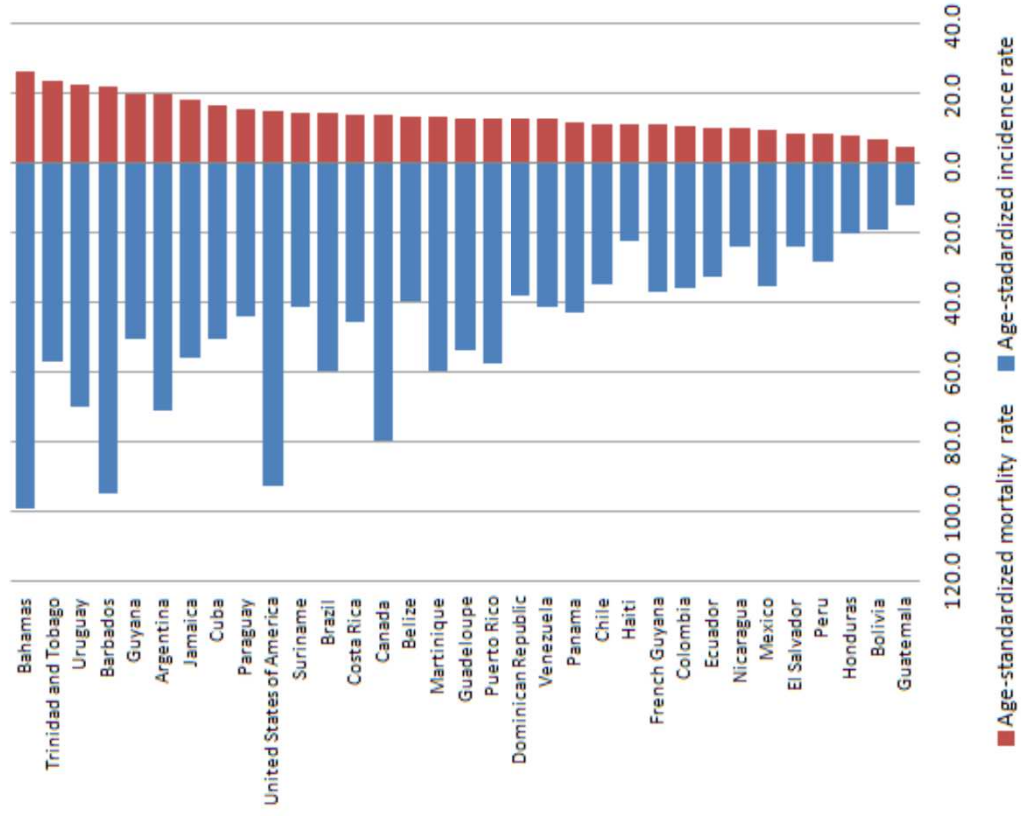


Organización
Panamericana
de la Salud



Organización
Mundial de la Salud
Américas

OFICINA REGIONAL PAWLAS





Organización
Panamericana
de la Salud



Organización
Mundial de la Salud

OFICINA REGIONAL PARA LAS **Américas**

Vários países da América Latina e do Caribe apresentam algumas das mais altas taxas de risco de morrer de câncer de mama, destacando as desigualdades na saúde na Região.





Organización
Panamericana
de la Salud



Organización
Mundial de la Salud

OFICINA REGIONAL PARA LAS **Américas**



Diagnóstico precoce, juntamente com os avanços no tratamento levou a melhores resultados e maior sobrevida para mulheres com câncer de mama.

No entanto, muitos países da América Latina e do Caribe continuam a ter acesso limitado a estas intervenções que salvam vidas.



Organización
Panamericana
de la Salud



Organización
Mundial de la Salud

OFICINA REGIONAL PARA LAS **Américas**



A OPAS/OMS trabalha com seus Estados-Membros para montar e dar sustentabilidade a programas de controle do câncer abrangentes que incluem a prevenção e o controle do câncer de mama



Organización
Panamericana
de la Salud



Organización
Mundial de la Salud

OFICINA REGIONAL PARA LAS **Américas**

Advocacia e comunicação para aumentar a prioridade de câncer de mama na agenda de saúde pública, bem como para melhorar a sensibilização e a compreensão da importância desta doença entre as mulheres, em suas famílias e nas comunidades em todas as Américas.

Promoção de diretrizes baseadas em evidências científicas, de acordo com os recursos disponíveis, para o rastreio, diagnóstico e tratamento.





Organización
Panamericana
de la Salud



Organización
Mundial de la Salud

OFICINA REGIONAL PARA LAS **Américas**

Apoio técnico para melhorar a qualidade e o acesso aos serviços de mamografia, e atualização dos profissionais que atuam na realização de mamografia.

Melhorar a qualidade e acesso aos serviços de radioterapia e fortalecendo a capacidade para tratamento de câncer na região.





Organización
Panamericana
de la Salud



Organización
Mundial de la Salud

OFICINA REGIONAL PARA LAS **Américas**

Apoio técnico para melhorar a qualidade e o acesso aos serviços de mamografia, e atualização dos profissionais que atuam na realização de mamografia.

Melhorar a qualidade e acesso aos serviços de radioterapia e fortalecendo a capacidade para tratamento de câncer na região.





Organización
Panamericana
de la Salud



Organización
Mundial de la Salud

OFICINA REGIONAL PARA LAS

Américas

OBJETIVOS DE DESENVOLVIMENTO SUSTENTÁVEL

1 ERRADICACIÓN
DA POBREZA

2 FOME ZERO

3 BOA SAÚDE
E BEM-ESTAR

4 EDUCAÇÃO
DE QUALIDADE

5 IGUALDADE
DE GÊNERO

6 ÁGUA LIMPA
E SANEAMENTO

7 ENERGIA
ACESSÍVEL E LIMPA

8 EMPREGO DIGNO
E CRESCIMENTO
ECONÔMICO

9 INDÚSTRIA,
INOVAÇÃO E
INFRAESTRUTURA

10 REDUÇÃO DAS
DESIGUALDADES

11 CIDADES E
COMUNIDADES
SUSTENTÁVEIS

12 CONSUMO
E PRODUÇÃO
RESPONSÁVEIS

13 COMBATE ÀS
ALTERAÇÕES
CLIMÁTICAS

14 VIDA DEBAIXO
D'ÁGUA

15 VIDA SOBRE
A TERRA

16 PAZ, JUSTIÇA
E INSTITUIÇÕES
FORTES

17 PARCERIAS
EMPRESAS
DAS METAS

**OBJETIVOS
DE DESENVOLVIMENTO
SUSTENTÁVEL**



Organización
Panamericana
de la Salud



Organización
Mundial de la Salud

OFICINA REGIONAL PARA LAS **Américas**

3 SAÚDE DE QUALIDADE



Garantir uma vida saudável e promover o bem-estar para todos, em todas as idades

3.4 Até 2030, reduzir em um terço a mortalidade prematura por doenças não transmissíveis via prevenção e tratamento, e promover a saúde mental e o bem-estar





Organización
Panamericana
de la Salud



Organización
Mundial de la Salud

OFICINA REGIONAL PARA LAS
Américas





**Organización
Panamericana
de la Salud**



**Organización
Mundial de la Salud**

OFICINA REGIONAL PARA LAS **Américas**

tavaresa@paho.org