



# ABRADEE

ASSOCIAÇÃO BRASILEIRA DE  
DISTRIBUIDORES DE ENERGIA ELÉTRICA

Audiência Pública – 30/11/2022  
Comissão de Minas e Energia

# A ABRADÉE

Sediada em Brasília, a ABRADÉE é responsável pela articulação e interlocução entre os Poderes Concedente e Legislativo, órgãos reguladores, imprensa e os diversos agentes do setor elétrico em torno das pautas e demandas do segmento de distribuição.

Atua em defesa do segmento de distribuição, visando desenvolver, com sustentabilidade, o setor de Distribuição de Energia Elétrica.

Busca permanentemente a excelência dos serviços prestados pelas distribuidoras e a modicidade tarifária, atuando em favor do equilíbrio setorial .





“

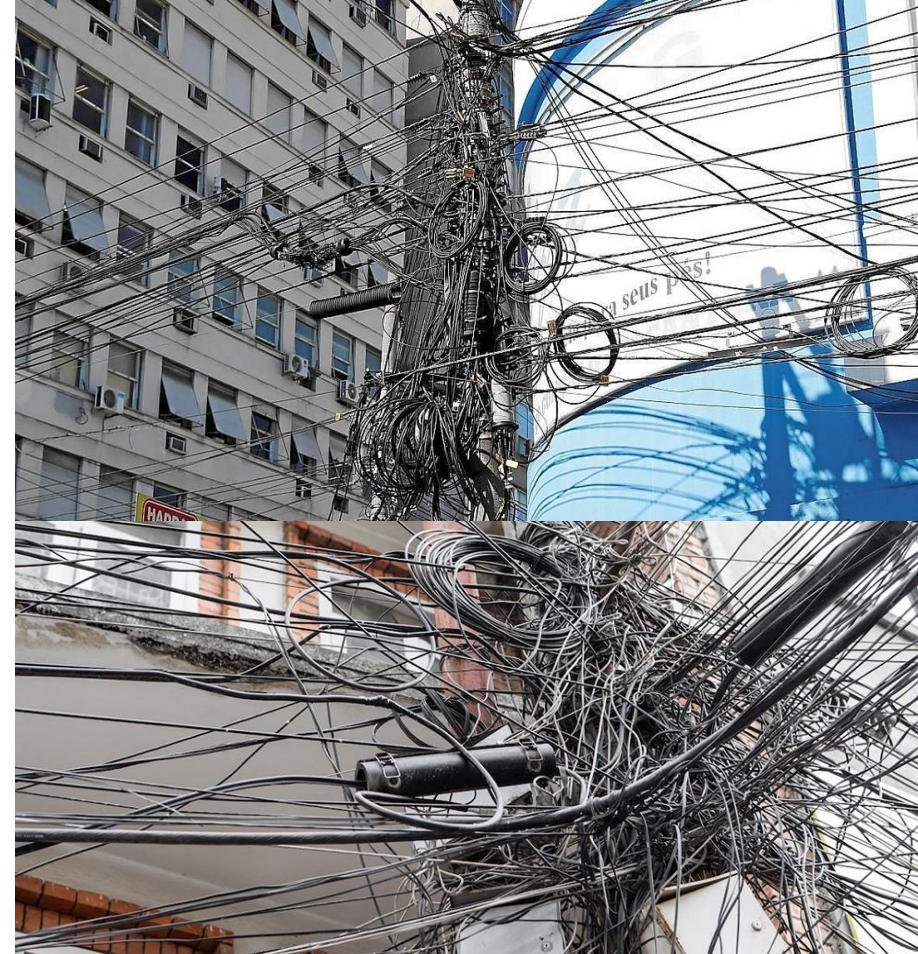
Nosso objetivo  
é fornecer **a  
melhor energia  
ao menor custo**  
para todos os  
brasileiros.





# CENÁRIO ATUAL

- **Responsabilidade Telecom:**
  - Desrespeito às normas técnicas, procedimentos e planos de ocupação;
  - Lançamento de redes clandestinas;
  - Duplicação de infraestrutura.
- **Responsabilidade Distribuidoras:**
  - Ausência de autoridade (fiscalização)
  - Cadastro incompleto
- **Responsabilidade Regulador:**
  - Ausência de fiscalização;
  - Omissão frente às irregularidades;
  - Não há previsão de ação punitiva pelo descumprimento das regras.



# SOLUÇÕES

- **Regulação**

- Correção das falhas de mercado;
- Papel dos agentes;
- Responsabilidades e deveres;

- **Sinal Econômico**

- Incentivo à atividade;
- Equilíbrio entre segmentos;
- Preço homologado com base locacional e custos específicos (CAPEX E OPEX)

- **Fiscalização**

- Regularização do passivo;
- Lei 9.472 – Art. 173



# CORREÇÃO DO PASSIVO

- **Atuação conjunta**

- Agências reguladoras (ANEEL e ANATEL)
- Protagonismo das Empresas de Telecomunicações
- Distribuidoras de Energia

- **Fiscalização**

- Efetivo monitoramento
- Mecanismos punitivos (Lei 9.472 – Art. 173)

- **Empoderamento das Distribuidoras**

- Autorização regulatória para remoção de cabos e equipamentos clandestinos/irregulares;
- Retirada de fios, cabos e equipamentos sem autorização prévia ou notificação;



# E O FUTURO?

- **Novos modelos de negócio**
  - Operador Neutro (gestão de contratos)
  - Rede Neutra (compartilhamento de Fibras)
- **Fiscalização coercitiva**
- **Sinal Econômico**
  - Preço regulado
    - Capex e Opex



# FISCALIZAÇÃO

- **Coibir clandestinidade e irregularidade**
  - Atuação ativa da ANATEL e ANEEL;
  - Encerramento contratual por inadimplência;
  - Vedação à duplicidade de redes;
  - Cobrança retroativa para casos identificados de ocupação clandestina ou à revelia.
    - 12 meses de faturamento de aluguel acrescidos de 20%.



# SINAL ECONÔMICO

- **Definição de preço por ponto**

- Definição regulatória do preço pela ANEEL;
- Contemplar OPEX e CAPEX;
- Atualidade dos cálculos;
- Expectativa:
  - Redução dos conflitos discutidos na Câmara de Resolução;
  - Redução da judicialização setorial;
  - Transparência;
  - Benefício ao processo competitivo e concorrencial;
  - Fim do subsídio intersetorial;
  - Eliminar barreiras desnecessária à competição.



# OBRIGADO!



**ABRADEE**

ASSOCIAÇÃO BRASILEIRA DE  
DISTRIBUIDORES DE ENERGIA ELÉTRICA