



ABRADEE

ASSOCIAÇÃO BRASILEIRA DE
DISTRIBUIDORES DE ENERGIA ELÉTRICA

TARIFAS DE ENERGIA ELÉTRICA

Comissão de Minas e Energia
Junho - 2023

A ENERGIA
DO BRASIL
PASSA
POR AQUI 1



CEMIG-D
CPFL PAULISTA
CPFL PIRATININGA
CPFL SANTA CRUZ
DMED
EDP ES
EDP SP
ELFSM
ENEL RJ
ENEL SP
ENERGISA MINAS RIO
ENERGISA SS
LIGHT
NEOENERGIA ELEKTRO

CPFL RGE
CELESC-D
COPEL-DIS
EQUATORIAL CEEE
ENEL CE
ENERGISA PB
ENERGISA SE
EQUATORIAL AL
EQUATORIAL MA
EQUATORIAL PI
NEOENERGIA COELBA
NEOENERGIA COSERN
NEOENERGIA PE
SULGIPE

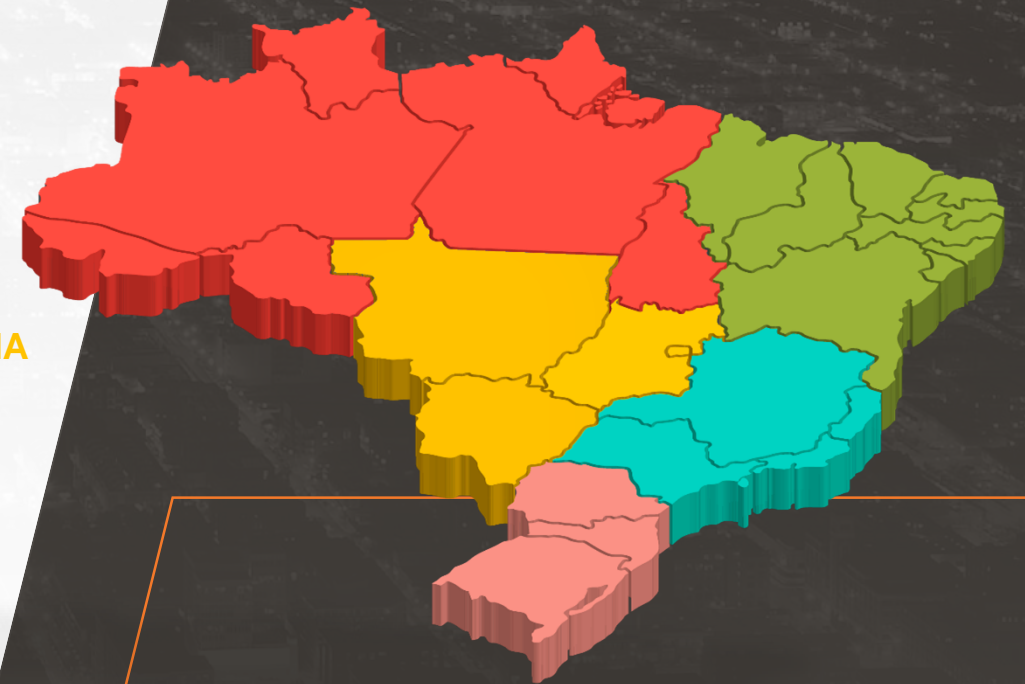
AMAZONAS ENERGIA
ENERGISA AC
ENERGISA RO
ENERGISA TO
EQUATORIAL CEA AP
EQUATORIAL PA
RORAIMA ENERGIA
ENERGISA MS
ENERGISA MT
EQUATORIAL GO
NEOENERGIA BRASÍLIA

39

ASSOCIADAS QUE ATENDEM

99,6%

DO MERCADO





ABRADEE

CONTRIBUIR PARA A MELHORIA DO SISTEMA, PARTICIPANDO ATIVAMENTE DE DISCUSSÕES ESTRUTURANTES QUE LEVEM A UM MODELO MELHOR E MAIS BARATO PARA A POPULAÇÃO.

• **211,6 mi**
População atendida

- **1,6 milhões**
novas ligações em 2022
- **R\$ 290 bi** de receita
bruta anual

- **99,8 %** Cobertura de
abastecimento no país
- **88,5 milhões**
de clientes

99,88%
DO TEMPO COM O
SERVIÇO
DISPONÍVEL –
QUALIDADE E
SEGURANÇA



R\$ 20 bilhões
Investimento
anual



Encargos e tributos
somente na
distribuição (anual)
R\$ 87 bi



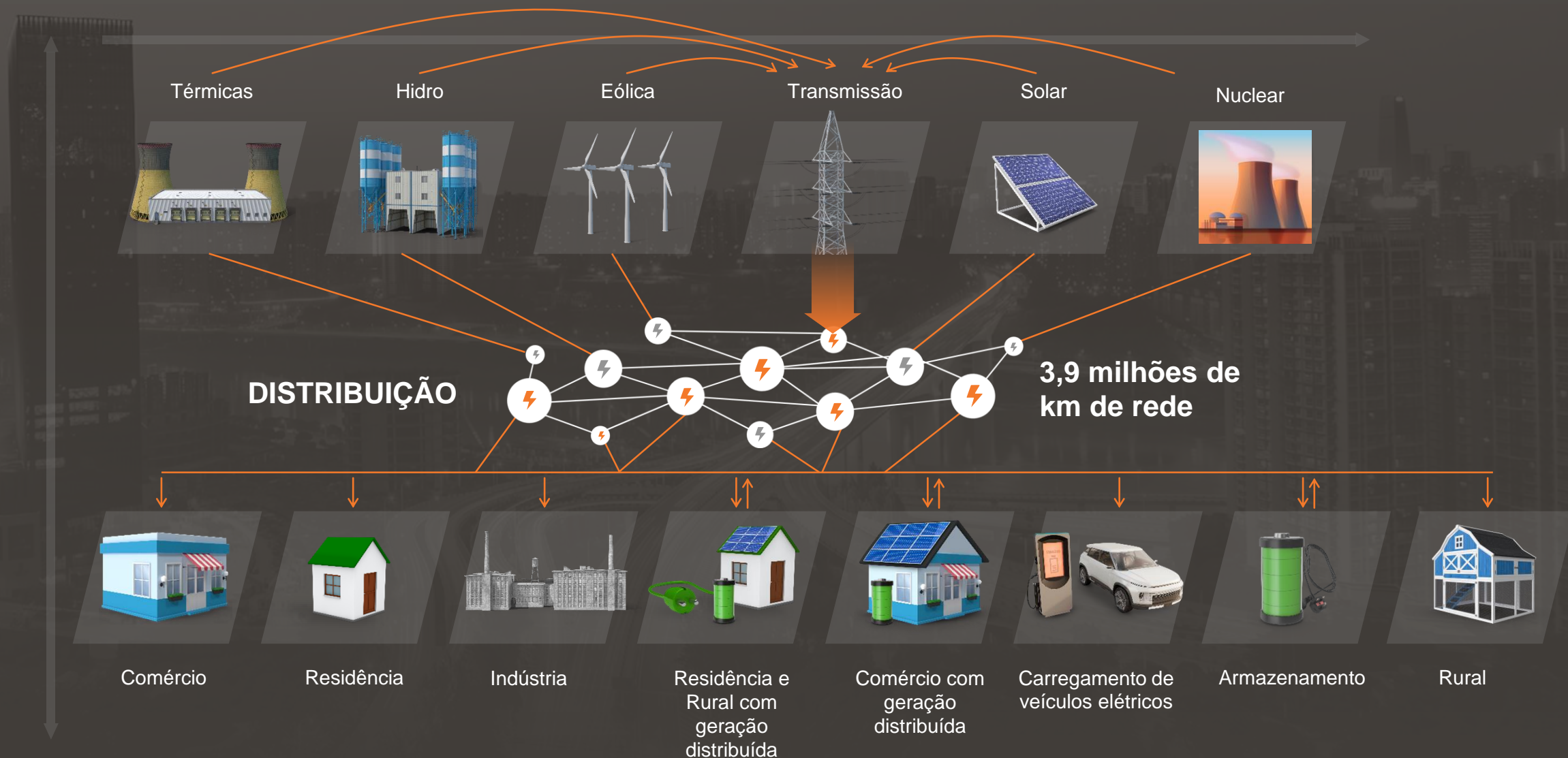
3,9%
participação
aproximada do
PIB do país



+ de 200 mil
empregos
diretos

Uma trajetória
marcada **PELA**
CONSTANTE
EVOLUÇÃO!

PRIMEIRO PASSO: COMO A TARIFA É COMPOSTA



O QUE ESTÁ SENDO PAGO NA TARIFA?

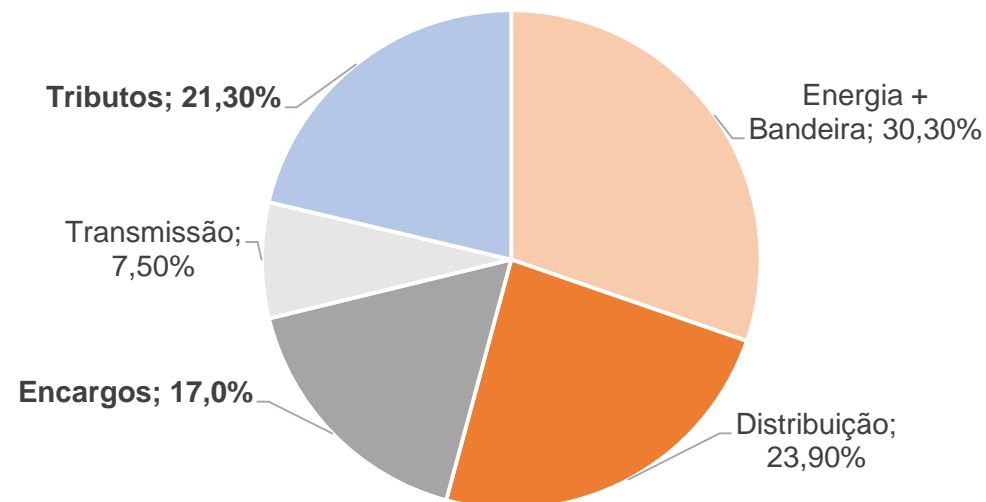


Custos não Gerenciáveis

- Energia
- Transmissão
- Encargos

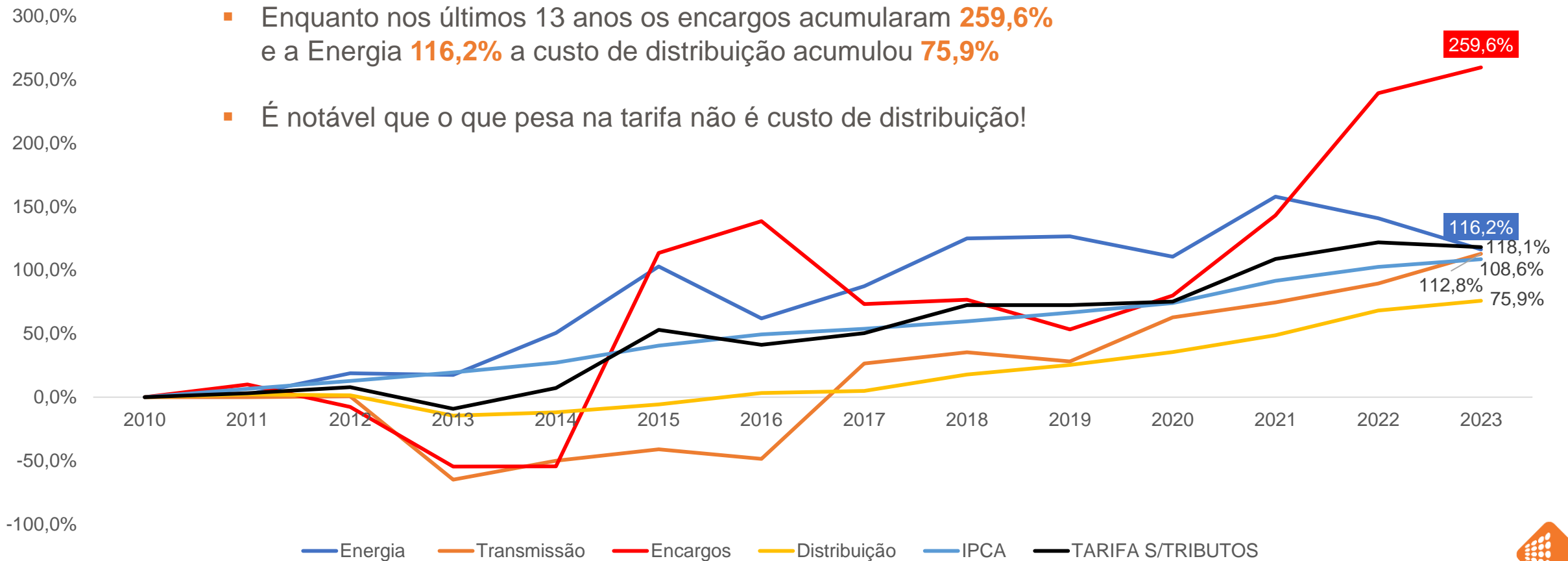
Custos Gerenciáveis

- Distribuição:
 - Opex
 - Capex



ENTÃO, PODE-SE DIZER QUE OS VILÕES DA TARIFA SÃO OS **CUSTOS NÃO GERENCIÁVEIS**.

- Enquanto nos últimos 13 anos os encargos acumularam **259,6%** e a Energia **116,2%** a custo de distribuição acumulou **75,9%**
- É notável que o que pesa na tarifa não é custo de distribuição!

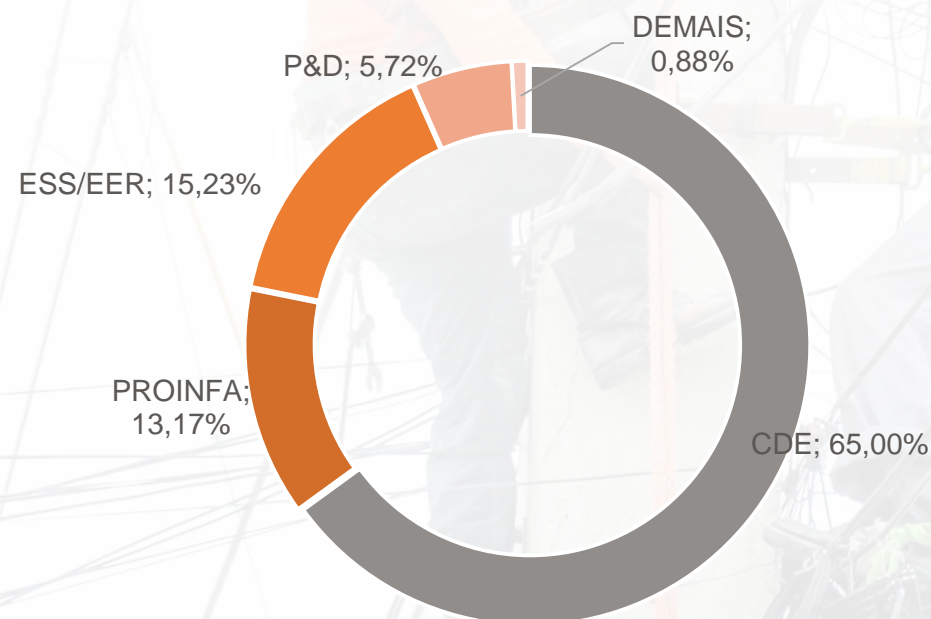


DENTRE OS VILÕES, OS PRINCIPAIS SÃO: CUSTO COM ENERGIA E ENCARGOS (CDE).



- As distribuidoras tem obrigação legal de comprar energia para atendimento do mercado regulado. Sendo esse item um custo não gerenciável, todas oscilações de preços são repassados ao consumidor.
- Em momentos de crise hídrica ainda se tem o custo extra do acionamento de bandeira.
- E as distribuidoras que compram energia compulsória de Itaipu ainda sofrem com a desvalorização cambial.

CDE representa cerca **65%** do valor de encargos inserido na fatura o que pode representar **85,64 R\$/MWh** para o mercado BT do S/SE

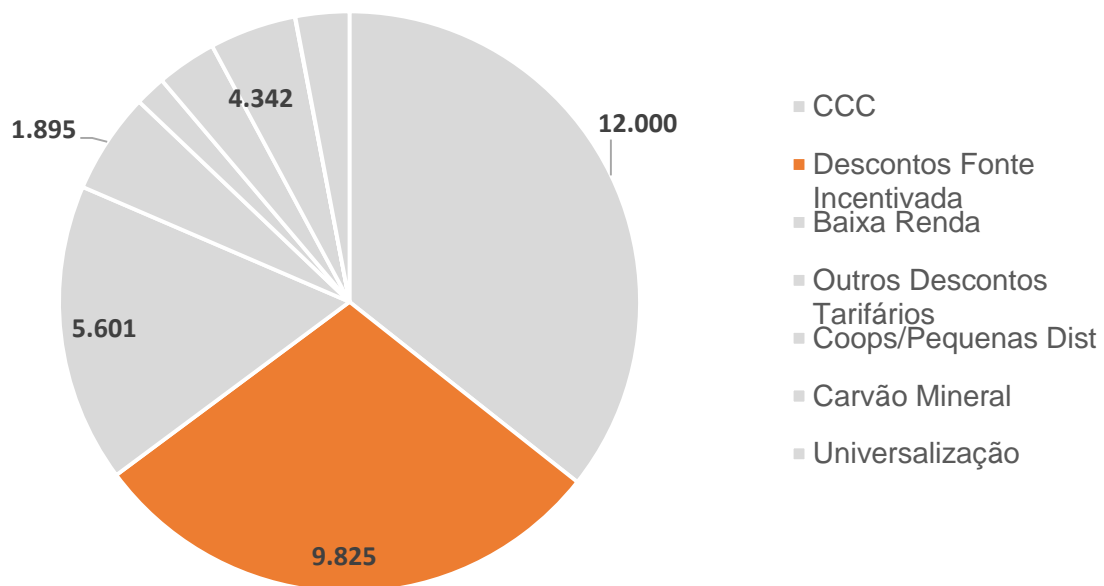


CDE é fundo para financiar políticas públicas no setor elétrico (subsídios): CCC; Baixa Renda e Demais Subsídios e a partir de 2023 GD. Em 23 essas rubricas representam **83%** das despesas. ⁽¹⁾

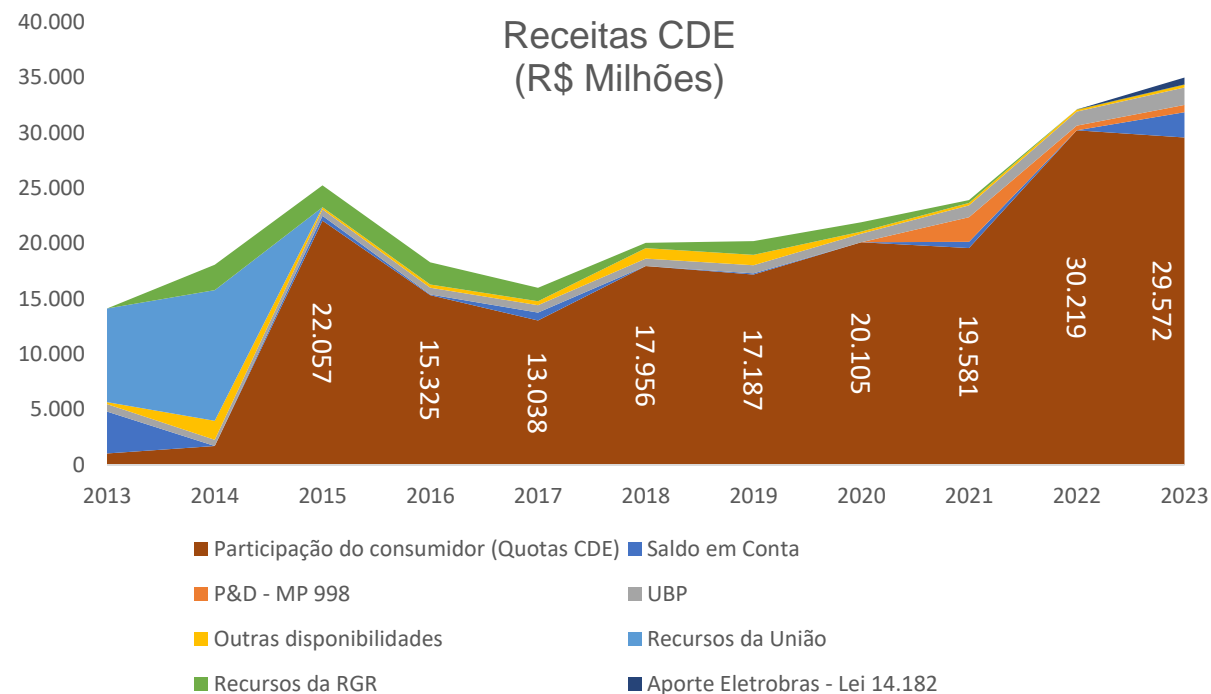
SUBSÍDIOS E POLÍTICAS PÚBLICAS: CDE

R\$ 34,99 BILHÕES

Despesas CDE 2023



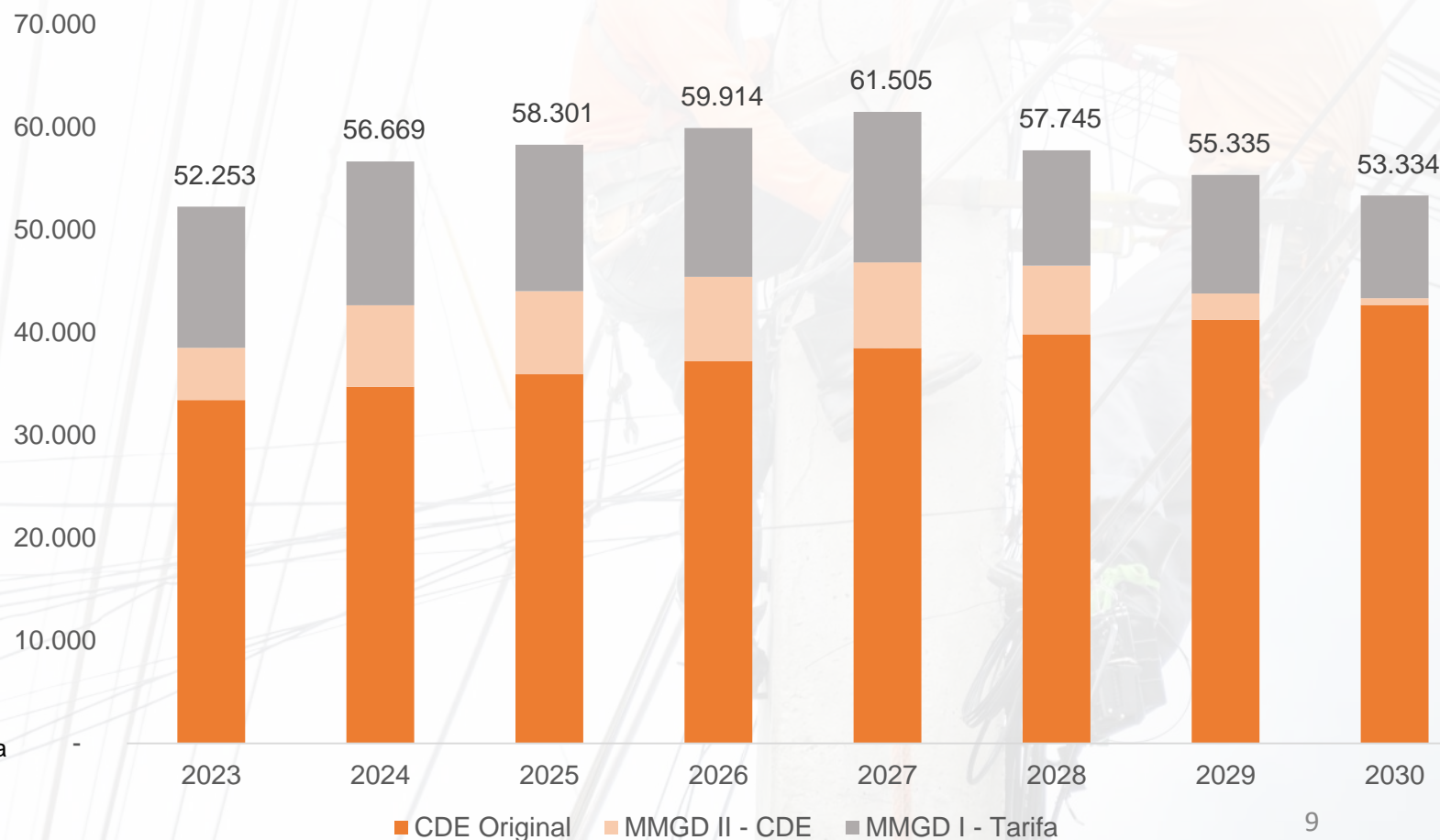
Receitas CDE (R\$ Milhões)



A CDE AINDA VAI CUSTEAR A TRANSIÇÃO DO MMGD. ALÉM DISSO, OS CONSUMIDORES ARCAM COM A MMGD NA ESTRUTURA TARIFÁRIA

Em um projeção simples (inflação) considerando os subsídios de MMGD II que irão ser custeados pela CDE e mais os subsídios cruzados (MMGD I), dos consumidores que conseguiram o benefício integral da Lei 14.300, o custo total a ser pago pode atingir **R\$ 53 Bi em 2030**.

Projeção Subsídios CDE e MMGD (%)



Se nada for feito a conta vai ficar impagável!!!

MMGD I: solicitações até 07/01/23 – subsídios 2045 por – Estrutura Tarifária
MMGD II: solicitações pós 07/01/23 – período de transição - CDE

O EXCESSO DE **TRIBUTOS, SUBSÍDIOS E POLÍTICAS PÚBLICAS** DESCASADAS DO PLANEJAMENTO SETORIAL TORNARÃO O SISTEMA INOPERÁVEL E A **FATURA DE ENERGIA IMPAGÁVEL.**

3 Propostas DIRETAS, OBJETIVAS E VIÁVEIS.

Aprovar PL 414 – Já aprovado no Senado. Aguardando movimentação da Câmara Federal e MME.

Reforma Tributária - Manter o sinal da essencialidade sobre a energia elétrica para garantir uma alíquota que permita o desenvolvimento econômico e social.

Encargos/CDE – Reduzir impacto na conta do consumidor brasileiro com aporte de valores da União e enfrentar (com obsessão) a quantidade de subsídios atualmente existentes e crescentes.

Ampliação de recursos para Eficiência Energética - Aplicação de recursos em eficiência energética e promoção de ações que universalizem e reduzam a desigualdade social



ABRADEE

ASSOCIAÇÃO BRASILEIRA DE
DISTRIBUIDORES DE ENERGIA ELÉTRICA

OBRIGADO!

A ENERGIA
DO BRASIL
PASSA
POR AQUI ¹²