



ABRADEE

ASSOCIAÇÃO BRASILEIRA DE
DISTRIBUIDORES DE ENERGIA ELÉTRICA

**"Alto índice de roubo de fios de cobre
nas cidades brasileiras"**

Comissão de Minas e Energia
Agosto - 2023

A ENERGIA
DO BRASIL
PASSA
POR AQUI 1



CEMIG-D
CPFL PAULISTA
CPFL PIRATININGA
CPFL SANTA CRUZ
DMED
EDP ES
EDP SP
ELFSM
ENEL RJ
ENEL SP
ENERGISA MINAS RIO
ENERGISA SS
LIGHT
NEOENERGIA ELEKTRO

CPFL RGE
CELESC-D
COPEL-DIS
EQUATORIAL CEEE
ENEL CE
ENERGISA PB
ENERGISA SE
EQUATORIAL AL
EQUATORIAL MA
EQUATORIAL PI
NEOENERGIA COELBA
NEOENERGIA COSERN
NEOENERGIA PE
SULGIPE

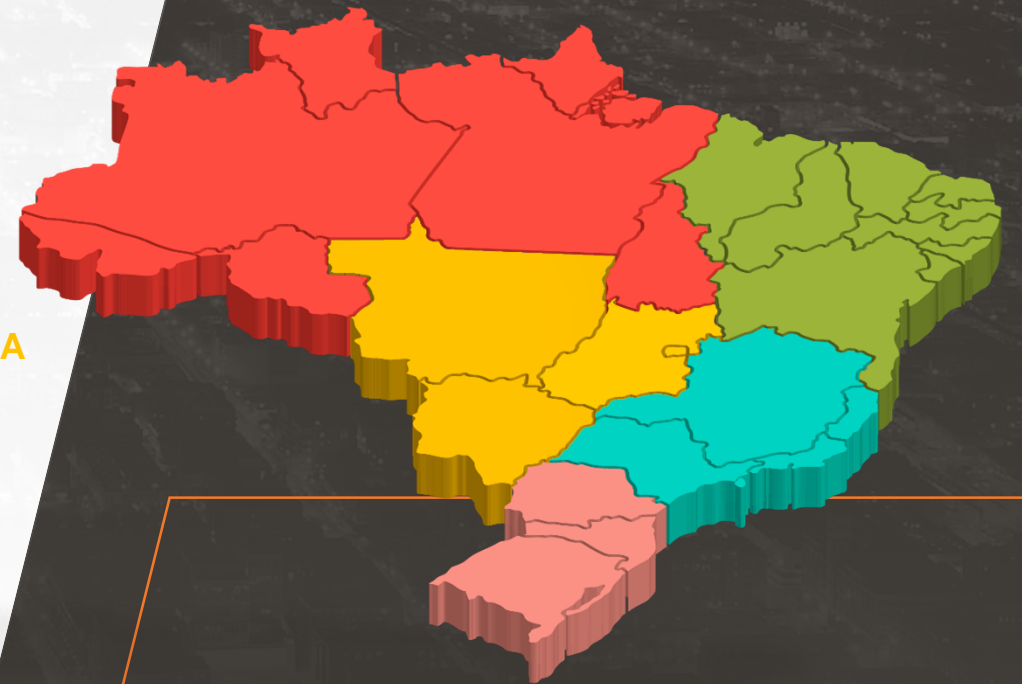
AMAZONAS ENERGIA
ENERGISA AC
ENERGISA RO
ENERGISA TO
EQUATORIAL CEA AP
EQUATORIAL PA
RORAIMA ENERGIA
ENERGISA MS
ENERGISA MT
EQUATORIAL GO
NEOENERGIA BRASÍLIA

39

ASSOCIADAS QUE ATENDEM

99,6%

DO MERCADO





ABRADEE

CONTRIBUIR PARA A MELHORIA DO SISTEMA, PARTICIPANDO ATIVAMENTE DE DISCUSSÕES ESTRUTURANTES QUE LEVEM A UM MODELO MELHOR E MAIS BARATO PARA A POPULAÇÃO.

- **211,6 mi**
População atendida

- **1,6 milhões**
novas ligações em 2022
- **R\$ 290 bi** de receita
bruta anual

- **99,8 %** Cobertura de
abastecimento no país
- **88,5 milhões**
de clientes

99,88%
DO TEMPO
COM O
SERVIÇO
DISPONÍVEL



R\$ 20 bilhões
Investimento
anual



Encargos e tributos
somente na
distribuição (anual)
R\$ 87 bi



3,9%
participação
aproximada do
PIB do país



+ de 200 mil
empregos
diretos

Uma trajetória
marcada **PELA**
CONSTANTE
EVOLUÇÃO!

VÁRIOS BRASIS



A ENERGIA ELÉTRICA DEVE SER
PARA TODOS.

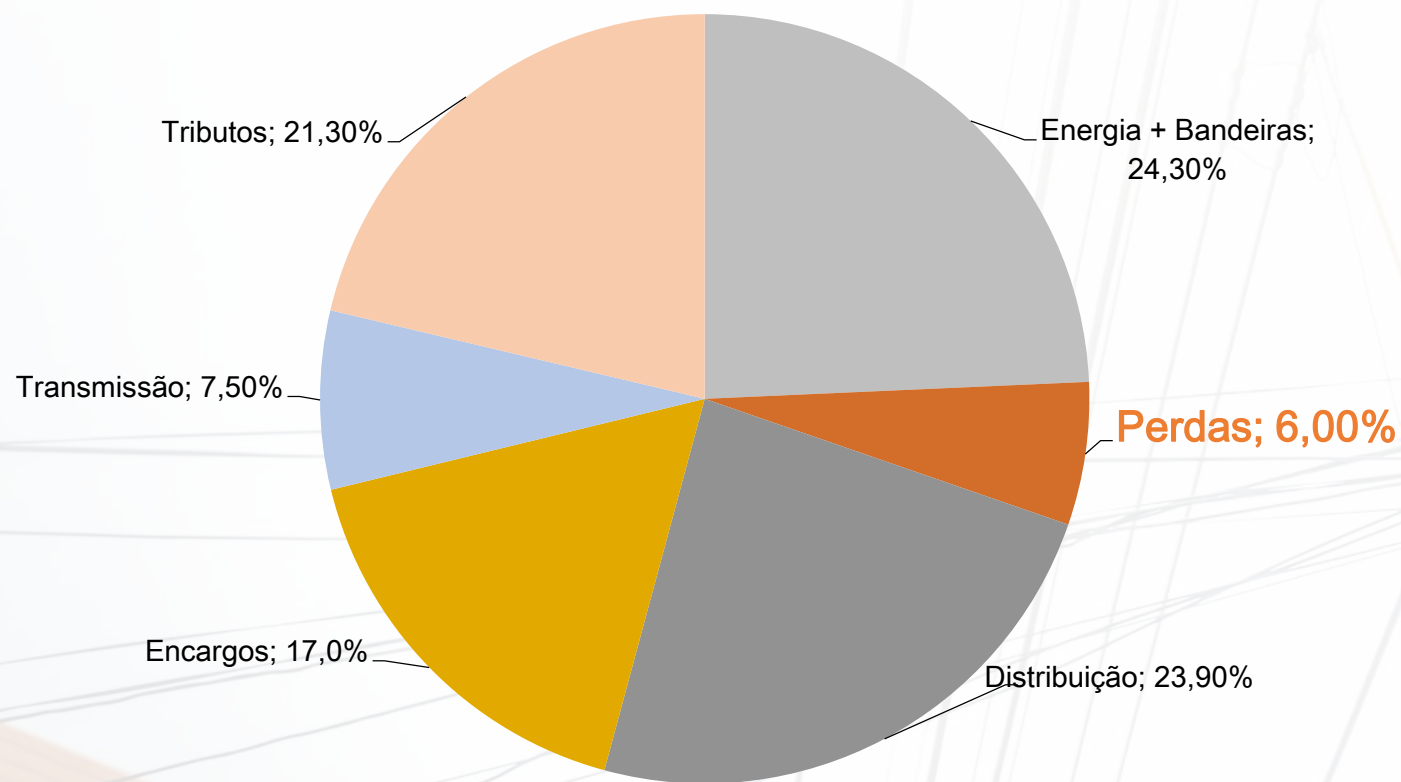
Mapa da pobreza: 29,6% dos brasileiros têm
renda familiar inferior a R\$ 497 mensais



**VISÃO 360 É
MANDATÓRIA PARA
FINS DE POLÍTICAS E
MEDIDAS NO SETOR
DE ENERGIA E NO
SETOR ELÉTRICO**

A TARIFA COBRE OS CUSTOS DE GERAÇÃO, TRANSPORTE E ENCARGOS.

Composição Tarifária Vigente



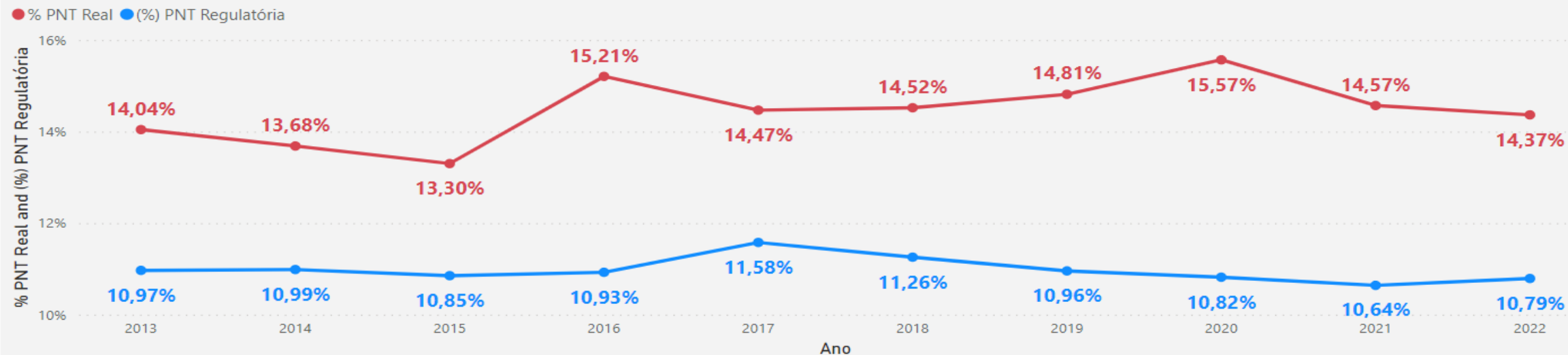
Atualmente, os custos com tributos e encargos são os mais relevantes na tarifa **(38,3%)**

Para encargos, destaca-se a quantidade de subsídios arcada pelo consumidor de energia elétrica por meio da CDE em 2023 passou de **R\$ 33 bilhões**. ⁽¹⁾

Além disso, o consumidor ainda arca com parte dos custos das **perdas de energia**, principalmente as **não técnicas**, que tem origem em furtos, conhecidos “gatos”.

ALÉM DOS SUBSÍDIOS, OS FURTOS DE ENERGIA DEVEM TER UMA POLÍTICA PÚBLICA URGENTE.

Comparativo entre PNT Real versus PNT Regulatória



Em que pese os estímulos regulatórios e os esforços das empresas, as concessionárias de distribuição ainda não conseguem sozinhas reduzir as perdas por furto de energia, que custa ao setor elétrico **R\$7,7bi/ano**.

Em 2022 foram desviados 33 GWh de energia.

Consumo suficiente para suprir os consumidores BT dos estados de Santa Catarina, Paraná, Mato Grosso do Sul e Espírito Santo juntos.

O QUE O BRASIL PODERIA FAZER COM QUASE 8 BILHÕES/ANO?

- 3 milhões de cirurgias de catarata, por ano;
- Mais de 35 milhões de alunos atendidos durante 1 ano com alimentação;
- 80 mil casas populares, por ano;
- 50 mil ambulâncias, por ano;
- + 2,0 bilhões de tributos (ICMS, PIS, COFINS), por ano.



O FURTO DE ENERGIA E O FURTO DE CABOS PRECISAM DE UMA POLÍTICA DE PAÍS.



Nos últimos anos o cobre valorizou mais que o dólar !!

- O cobre é utilizado na rede elétrica, devido as suas características. Para redes subterrâneas a utilização do cobre é mais apropriada, devido sua dimensão mais compacta, sua maleabilidade, ductibilidade, durabilidade e resistência à corrosão.
- Condutividade do cobre é aproximadamente 40% maior que do alumínio para mesma seção transversal;

O AUMENTO DESSAS OCORRÊNCIAS PODE SER VISTO NA MÍDIA EM **VÁRIAS REGIÕES DO BRASIL**

Itatiaia

Menu

Times

Esportes Política Cidades Entretenimento

Home > Cidades

Cemig tem prejuízo de quase R\$ 1 milhão por furto de cabos cobre

Ao todo, oito quilômetros de cabos de cobre foram furtados neste ano; empresa realiza troca de cabos para inibir ação de criminosos

Por Itatiaia 27/02/2022 às 07:55

Compartilhar

São Paulo

Furto de cabos deixa 44 famílias sem luz em prédio na Cracolândia

Moradores já registraram ao menos seis protocolos para Enel solucionar problema, que dura há mais de 30 horas no centro de SP

Alfredo Henrique
07/01/2023 15:37, atualizado 07/01/2023 17:33



g1 PARANÁ **RPC**

fique por dentro Fantástico Demência frontotemporal Transplante de coração Pacotes cancelados

Polícia Civil apreende 4 toneladas de cabos de cobre em operação contra furtos e roubos

Ação ocorreu na manhã desta quarta-feira (16), em Curitiba, Colombo e Pinhais, na RMC. Um homem foi preso por receptação.

Por g1 PR e RPC — Curitiba
16/08/2023 11h23 · Atualizado há 4 dias

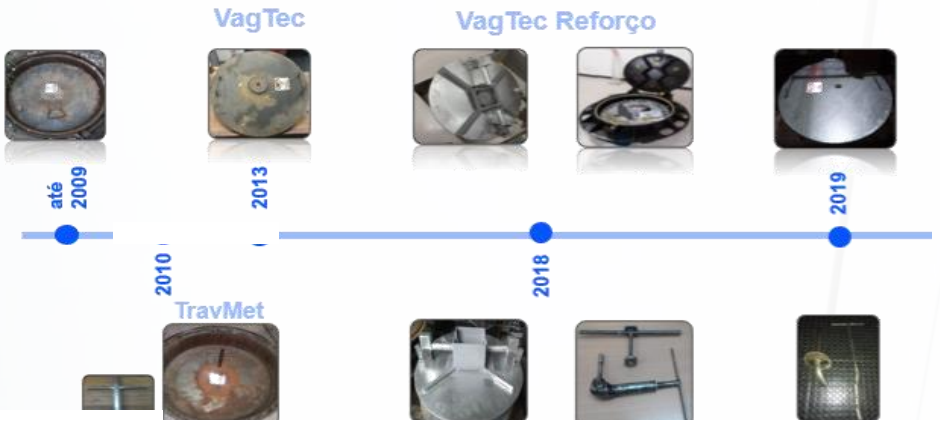
Facebook WhatsApp Print

IMPACTOS DOS FURTOS DE COBRE PARA O SERVIÇO DE DISTRIBUIÇÃO.

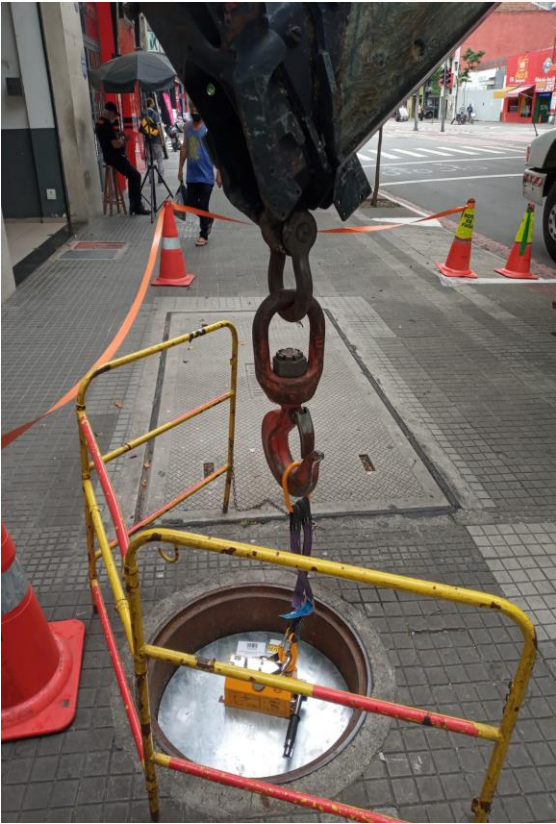
- Interrupção no fornecimento de energia e impacto direto nos indicadores técnicos e de satisfação dos clientes;
- Avarias severas em ativos elétricos e elevado tempo de logística de materiais e reparo;
- Aumento das reclamações relacionadas à qualidade do fornecimento de energia;
- Aumento de gastos operacionais em caráter de emergência e necessidade de ampliação de investimentos;
- Risco iminente de acidentes. (ex.: explosão, incêndio, queimaduras, choque elétrico, queda de transeuntes - devido ao furto de tampas de acesso);
- Notificação/Multa de Órgãos Públicos;

AS DISTRIBUIDRAS INVESTEM CONTINUAMENTE EM SOLUÇÕES PARA TENTAR EVITAR OS FURTOS

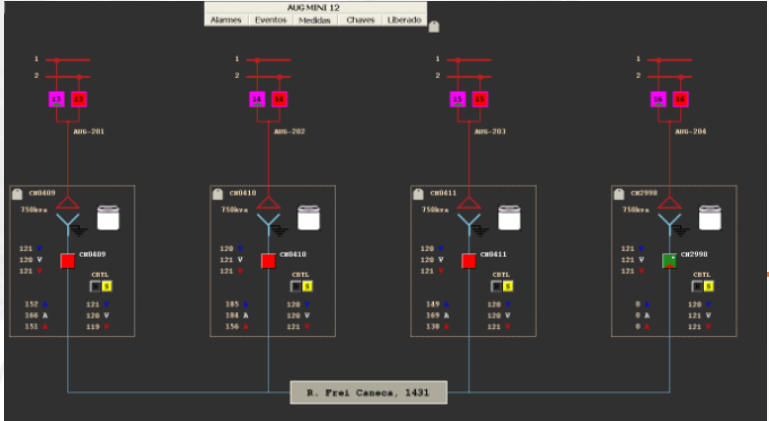
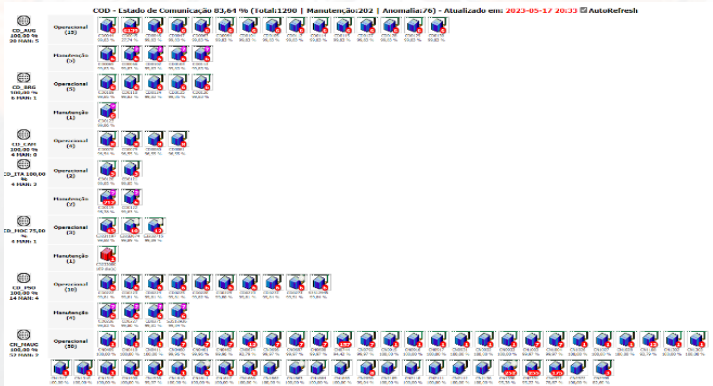
Travas anti furto



Bloqueios mecânicos



Sistemas de supervisão e alarme



AS DISTRIBUIDRAS INVESTEM CONTINUAMENTE EM **SOLUÇÕES** PARA TENTAR **EVITAR OS FURTOS**

AÇÕES TÍPICAS DE COMBATE CONTRA O FURTO DE ENERGIA

- Inspeções;
- Tecnologia como Sistema de Medição Centralizada - SMC
- Inteligência de dados;
- Investimento em equipamentos;
- Campanhas de conscientização e segurança;
- Procedimento criminal;
- Processos judiciais.

CONSIDERAÇÕES FINAIS



O Consumidor, principalmente de menor poder aquisitivo, já arca com altos níveis e tributos e subsídios tarifários;

Dada a regulação, em 2022 o consumidor pagou R\$ 5,7 bilhões em decorrência das perdas não técnicas;

Outro tipo de furto que vem crescendo é o de cabos de cobre, que trazem vários impactos para o serviço de distribuição, principalmente a interrupção do fornecimento.



Para evitar os furtos, as distribuidoras precisam investir em soluções tecnológicas, aumentando seus custos operacionais.

Assim, para que a questão dos cabos de cobre não vire o problema de perdas não técnicas, há necessidade de ações, por parte dos órgãos públicos, de forma mais eficiente.

**É URGENTE UM COMPROMISSO PARA
DESENVOLVIMENTO UMA POLÍTICA PÚBLICA
AMPLA CONTRA O FURTO DE ENERGIA, COM
ENGAJAMENTO DOS 3 PODERES E ATORES
LEGITIMADOS.**



Projetos em tramitação no Congresso que precisam ser aprimorados e aprovados

[PROJETO DE LEI Nº 3410/2021 - da Câmara dos Deputados](#)

Ementa: "Dispõe sobre a aplicação de medidas administrativas de prevenção e combate ao roubo, furto e receptação de cabos, fios metálicos, geradores, baterias, transformadores e placas metálicas".
(Apensado: PL 1225/2022)

Situação atual: Aguardando a apreciação da CCJ

[PROJETO DE LEI Nº 5846/2016 - da Câmara dos Deputados](#)

Autor: Sandro Alex - PSD/PR

Ementa: Altera o artigo 184 da Lei Geral de Telecomunicações - Lei nº 9.472/1997

Situação atual: Aguardando a apreciação do Plenário da Câmara dos Deputados.

[PROJETO DE LEI Nº 4997/2019 - do Senado Federal](#)

Ementa – Aumenta as penas combinadas ao furto, roubo e receptação de fios, cabos ou equipamentos utilizados para o fornecimento ou transmissão de energia elétrica, telefonia ou transferência de dados.

Situação atual: Aprovado no Senado Federal na semana passada. Vai para Câmara dos Deputados.



ABRADEE

ASSOCIAÇÃO BRASILEIRA DE
DISTRIBUIDORES DE ENERGIA ELÉTRICA

OBRIGADO!

A ENERGIA
DO BRASIL
PASSA
POR AQUI ¹⁸