



ABRADEE

ASSOCIAÇÃO BRASILEIRA DE
DISTRIBUIDORES DE ENERGIA ELÉTRICA

DIA NACIONAL DO CONSUMIDOR DE ENERGIA ELÉTRICA

JUNHO 2023

A ENERGIA
DO BRASIL
PASSA
POR AQUI 1



CEMIG-D
CPFL PAULISTA
CPFL PIRATININGA
CPFL SANTA CRUZ
DMED
EDP ES
EDP SP
ELFSM
ENEL RJ
ENEL SP
ENERGISA MINAS RIO
ENERGISA SS
LIGHT
NEOENERGIA ELEKTRO

CPFL RGE
CELESC-D
COPEL-DIS
EQUATORIAL CEEE
ENEL CE
ENERGISA PB
ENERGISA SE
EQUATORIAL AL
EQUATORIAL MA
EQUATORIAL PI
NEOENERGIA COELBA
NEOENERGIA COSERN
NEOENERGIA PE
SULGIPE

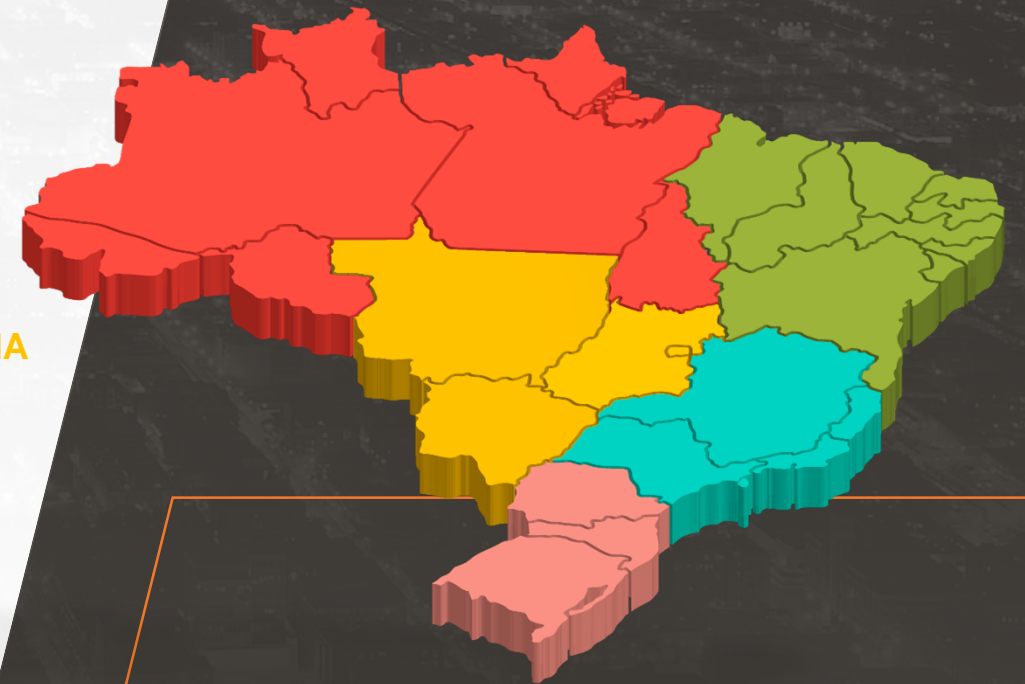
AMAZONAS ENERGIA
ENERGISA AC
ENERGISA RO
ENERGISA TO
EQUATORIAL CEA AP
EQUATORIAL PA
RORAIMA ENERGIA
ENERGISA MS
ENERGISA MT
EQUATORIAL GO
NEOENERGIA BRASÍLIA

39

ASSOCIADAS QUE ATENDEM

99,6%

DO MERCADO





A DISTRIBUIDORA É O **ELO
QUE CONECTA O SETOR
ELÉTRICO AO CONSUMIDOR**

A ENERGIA
DO BRASIL
PASSA
POR AQUI



ABRADEE

CONTRIBUIR PARA A MELHORIA DO SISTEMA, PARTICIPANDO ATIVAMENTE DE DISCUSSÕES ESTRUTURANTES QUE RESULTEM EM UM SERVIÇO MELHOR E MAIS BARATO PARA A POPULAÇÃO.

- **99,9%** do tempo com o serviço disponível
- **1,6 milhão** novas ligações em 2022

- **99,8 %** Cobertura de abastecimento no país
- **211,6 mi** População atendida

- **R\$ 290 bi** de receita bruta anual
- **200 mil** empregos diretos
- **R\$ 60 bi** em tributos



R\$ 20 bilhões
Investimento
anual



88,5 milhões
de clientes



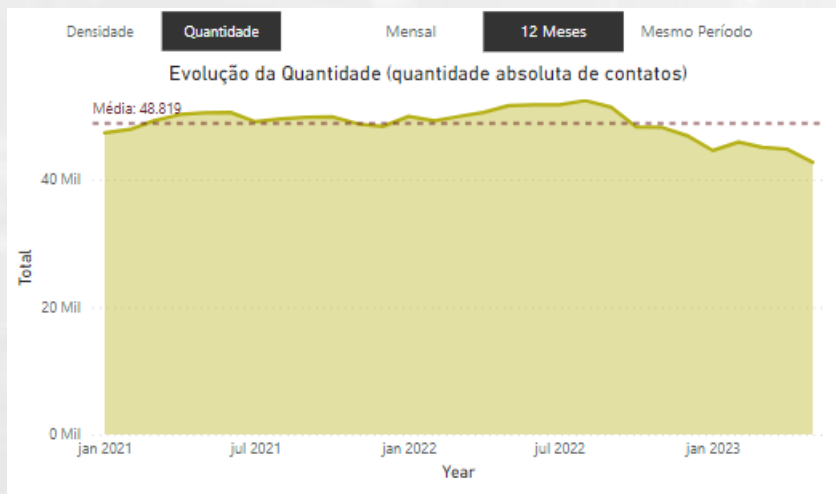
3,9%
participação
aproximada do
PIB do país

Uma trajetória
marcada **PELA**
CONSTANTE
EVOLUÇÃO!

MELHORIA CONTÍNUA

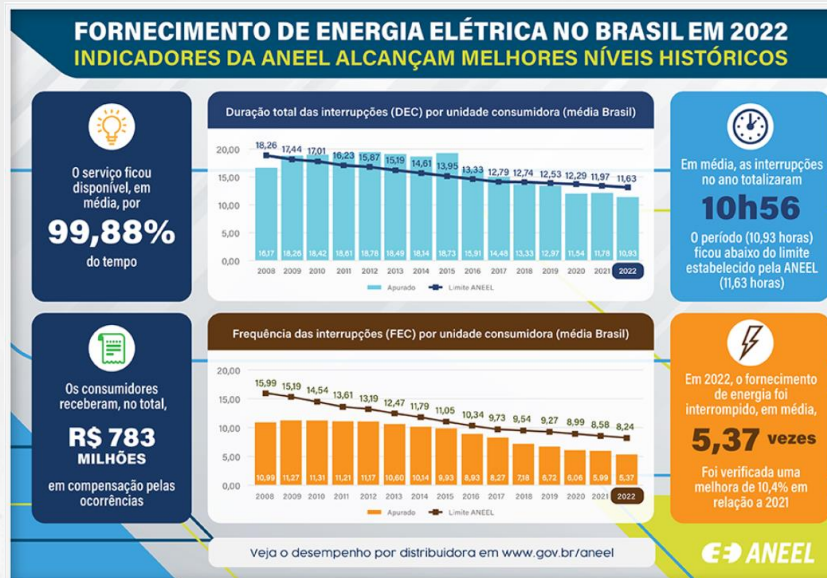
1

Continuidade do fornecimento alcança melhores níveis históricos



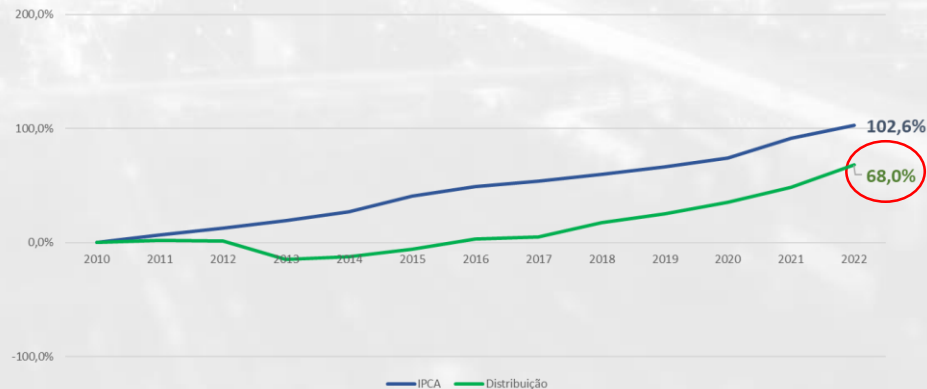
3

Segmento que mais contribuiu para modicidade tarifária



2

Queda de 17% na quantidade de reclamações procedentes



VÁRIOS BRASIS



**A ENERGIA ELÉTRICA DEVE SER
PARA TODOS.**

**Mapa da pobreza: 29,6% dos brasileiros
têm renda familiar inferior a R\$ 497
mensais**



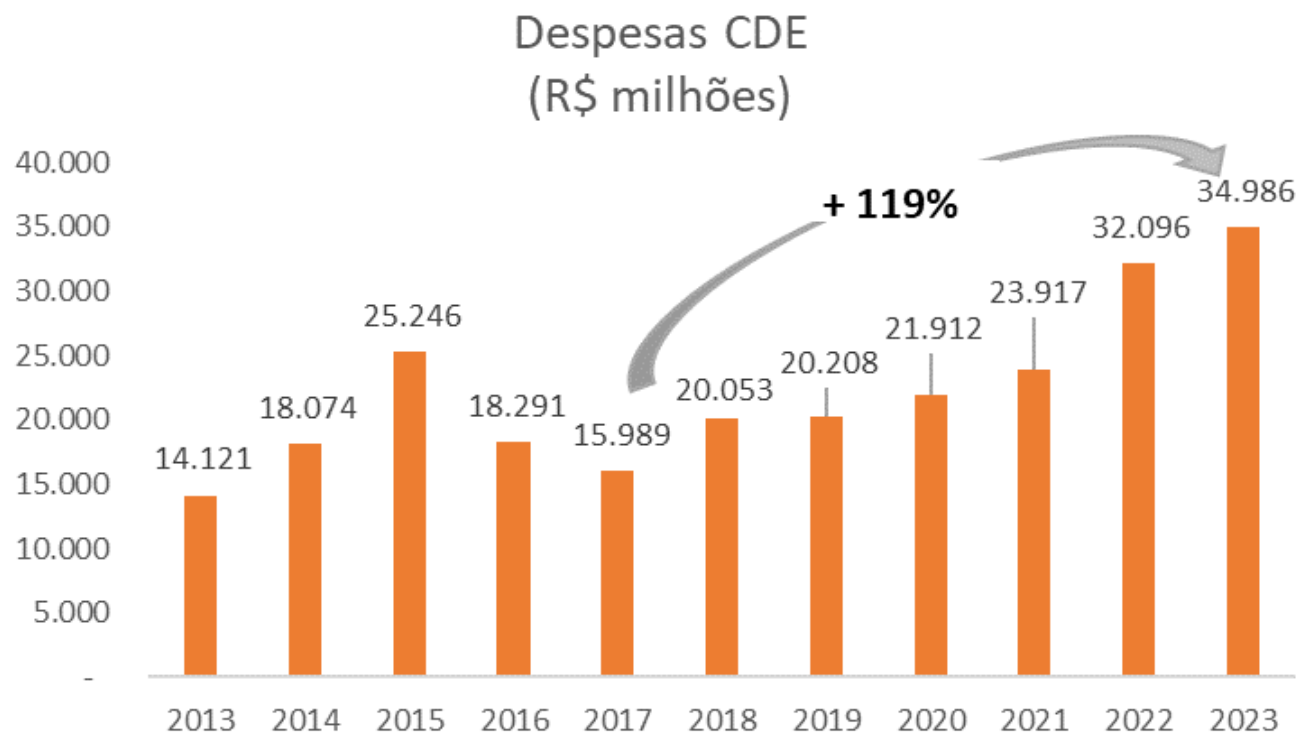
ABRADEE



DESAFIOS À DESONERAÇÃO SUSTENTÁVEL

35 BILHÕES DA SUA CONTA É CUSTO DA CDE! CERCA DE 15% DA SUA CONTA DE LUZ!!

SE NADA FOR FEITO, CHEGARÁ **A 50 BI** EM ALGUNS ANOS!



**O EXCESSO DE SUBSÍDIOS E POLÍTICAS PÚBLICAS
DESCASADAS DO PLANEJAMENTO SETORIAL
TORNARÃO O SISTEMA INOPERÁVEL E A FATURA DE
ENERGIA IMPAGÁVEL**



NO BRASIL, O FURTO DE ENERGIA CUSTA 7,7 BILHÕES DE REAIS POR ANO!

O que o Brasil poderia fazer com quase 8 bilhões/ano?

- 3 milhões de cirurgias de catarata, por ano;
- Mais de 35 milhões de alunos atendidos durante 1 ano com alimentação;
- 80 mil casas populares, por ano;
- 50 mil ambulâncias, por ano.
- 2,0 bilhões de tributos (ICMS, PIS, COFINS), por ano;

NOSSA CONTRIBUIÇÃO ÀS PROXIMAS LEIS



ALTERAÇÕES NORMATIVAS QUE IMPACTAM O SETOR ELÉTRICO PRECISAM SER CUIDADOSAMENTE ANALISADAS DE FORMA **SISTÊMICA**, AVALIANDO OS **IMPACTOS FINANCEIROS E OPERACIONAIS** AOS AGENTES E AO **CONSUMIDOR**.



ABRADEE

ASSOCIAÇÃO BRASILEIRA DE
DISTRIBUIDORES DE ENERGIA ELÉTRICA

A ENERGIA
DO BRASIL
PASSA
POR AQUI ¹¹