

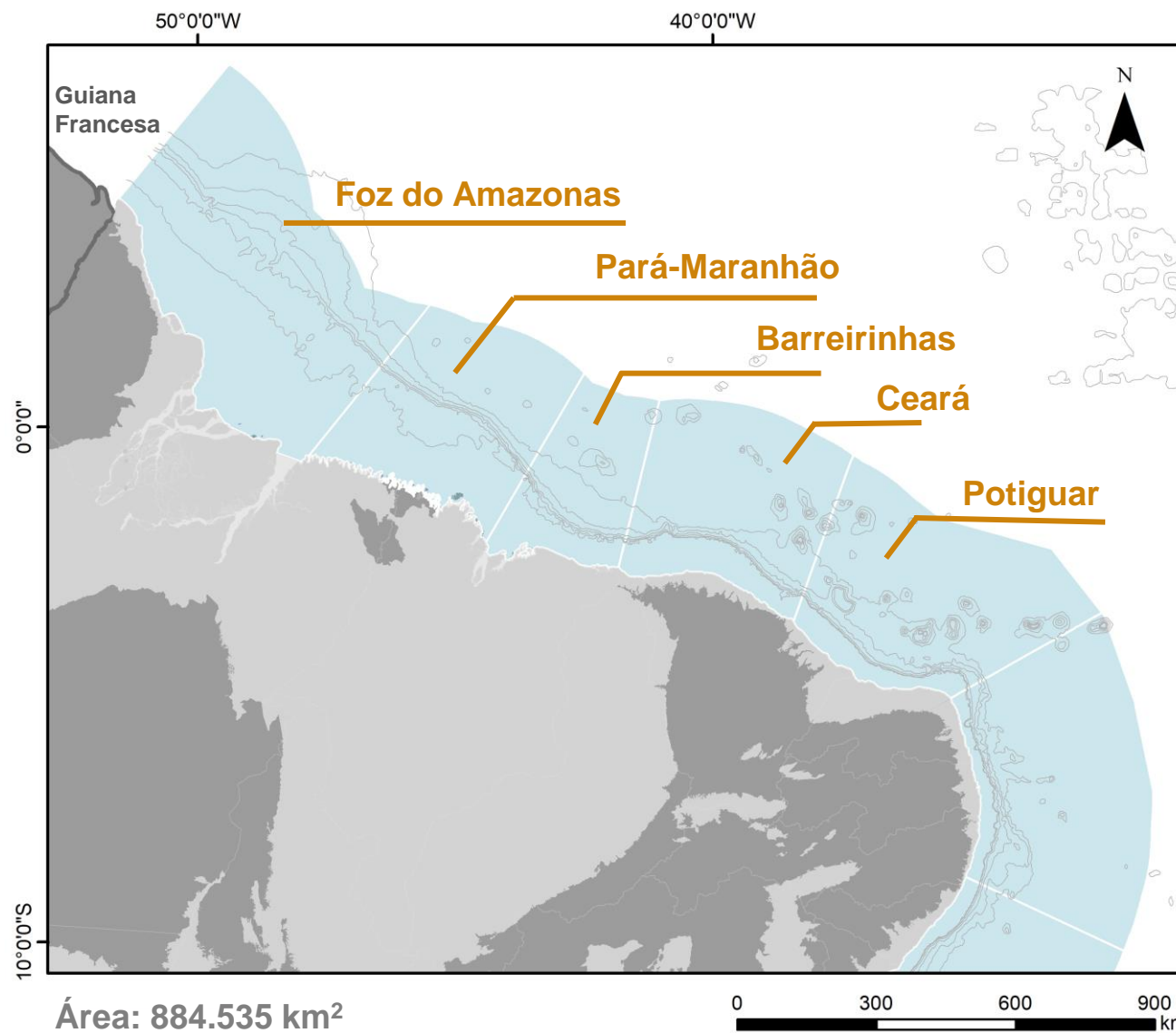
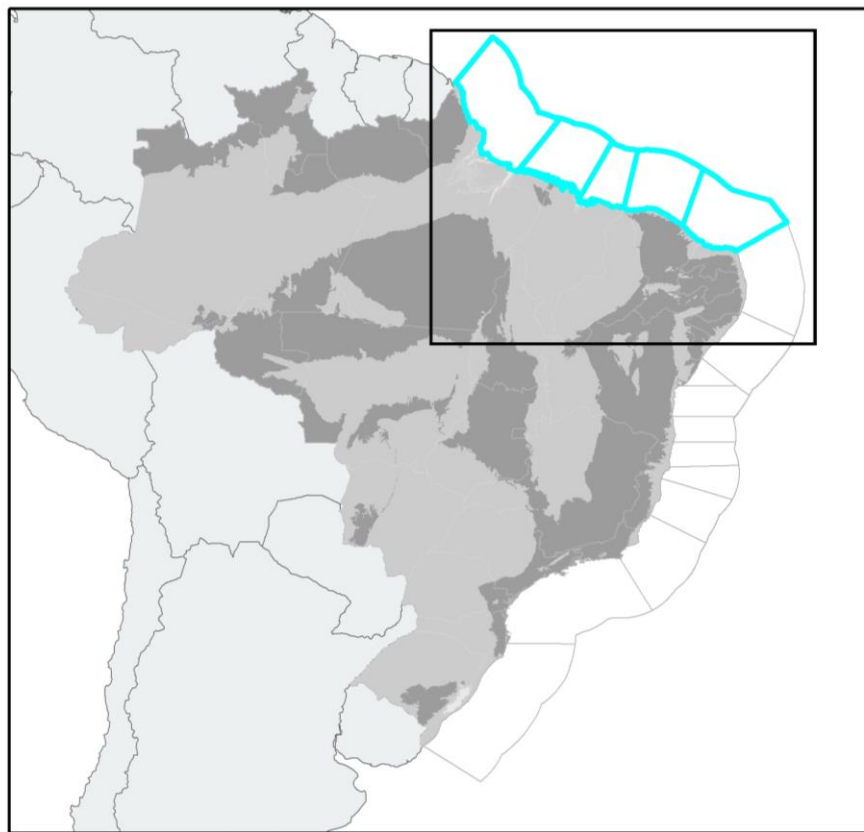
Perspectivas Exploratórias da Margem Equatorial Brasileira

Marina Abelha

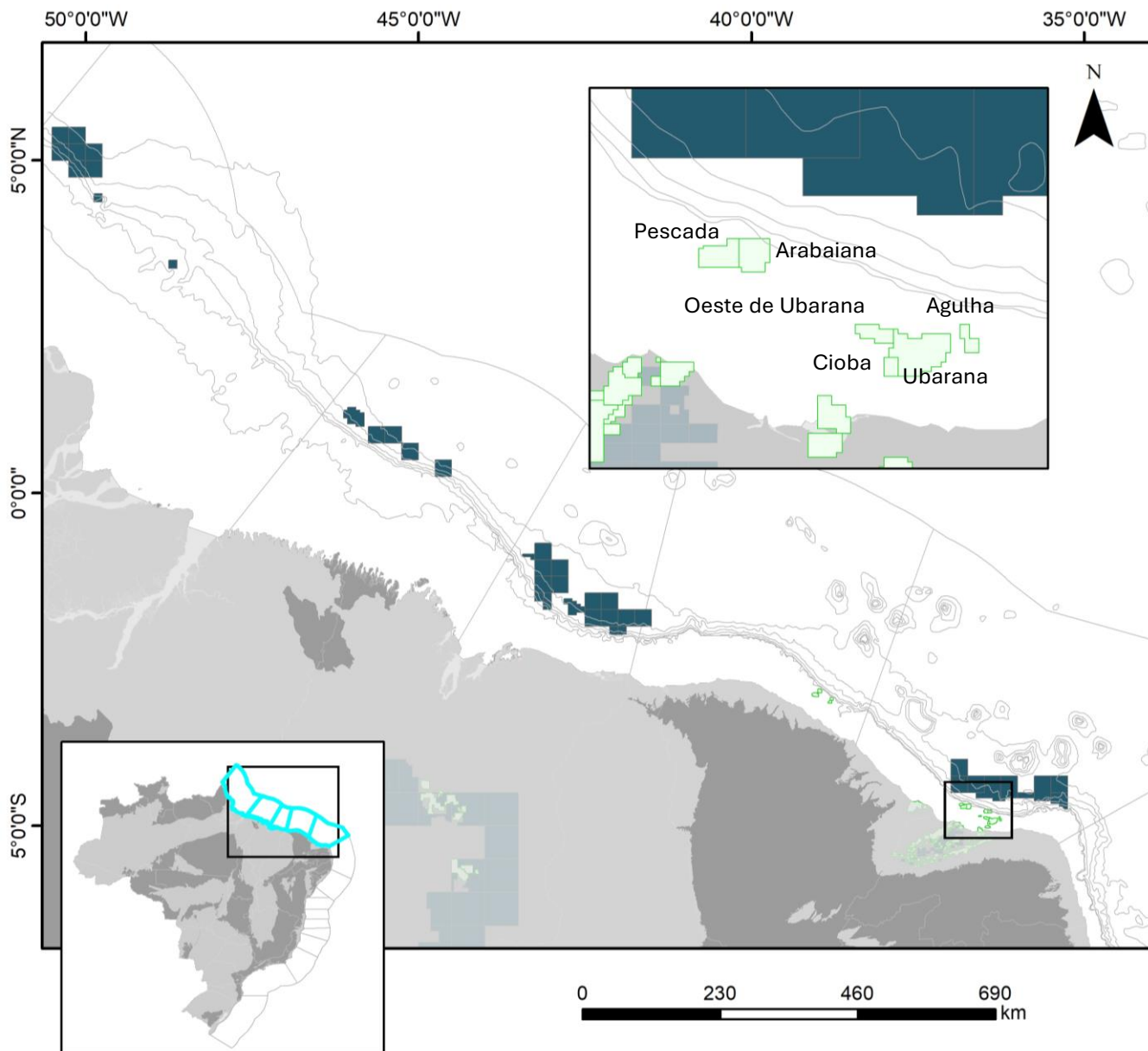
Superintendente de Promoção de Licitações

14 de junho de 2023

A Margem Equatorial Brasileira



A Margem Equatorial Brasileira



E&P na Margem Equatorial

Total de Blocos: 41 (27,1 mil km²)

Foz do Amazonas : 9 (5,7 mil km²)

Pará Maranhão : 5 (3,9 mil km²) – 1 Descoberta em Avaliação

Barreirinhas : 18 (10,1 mil km²) – 2 Descobertas em Avaliação

Ceará: 0

Potiguar Mar : 9 (7,4 mil km²) – 1 Descoberta em Avaliação

Campos em produção: 6 em Potiguar Mar

Relevância Exploratória

As descobertas pioneiras que impulsionaram a atratividade da Margem Equatorial Brasileira ocorreram na Bacia de Tano em Gana, no ano de 2007. A configuração geológica que possibilitou as acumulações petrolíferas encontradas no oeste do continente africano são esperadas em toda a margem equatorial brasileira que possui evolução geológica análoga

Na margem equatorial sul-americana, as atividades exploratórias na Guiana e Suriname resultaram em diversas descobertas de classe mundial

A Guiana possui hoje reservas da ordem de 11 bilhões de barris. No Brasil, nossas reservas provadas são da ordem de 14 bilhões de barris.

Necessidade de incorporação de novas reservas

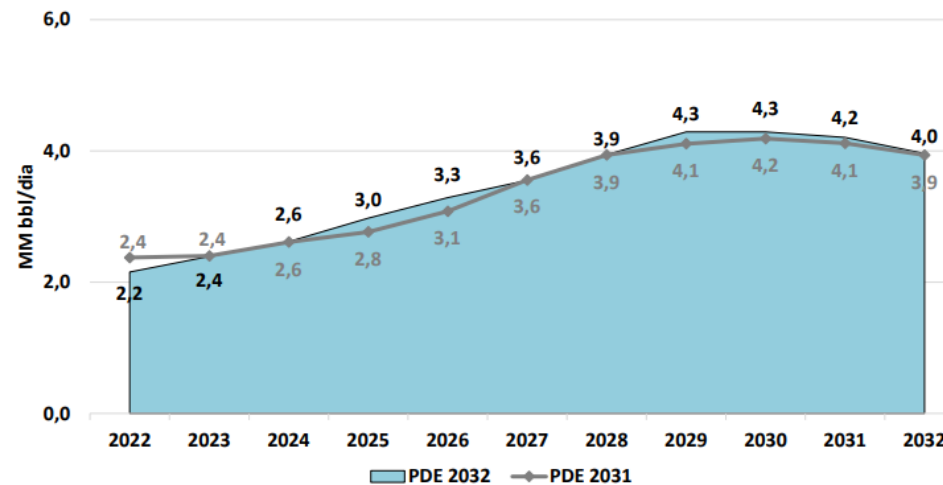
Plano Decenal de Energia 2032 - EPE

PDE 2032 | Previsão da Produção de Petróleo no Ambiente Pré-Sal

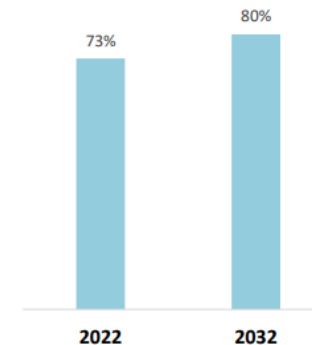


Previsão da Produção de Petróleo no Ambiente Pré-Sal

Fonte: EPE



Participação do Pré-Sal na Produção Total de Petróleo



A previsão da produção para o Pré-Sal não apresentou grandes variações com relação ao ciclo anterior.
Em 2032, o Pré-Sal representará 80% da produção total prevista.

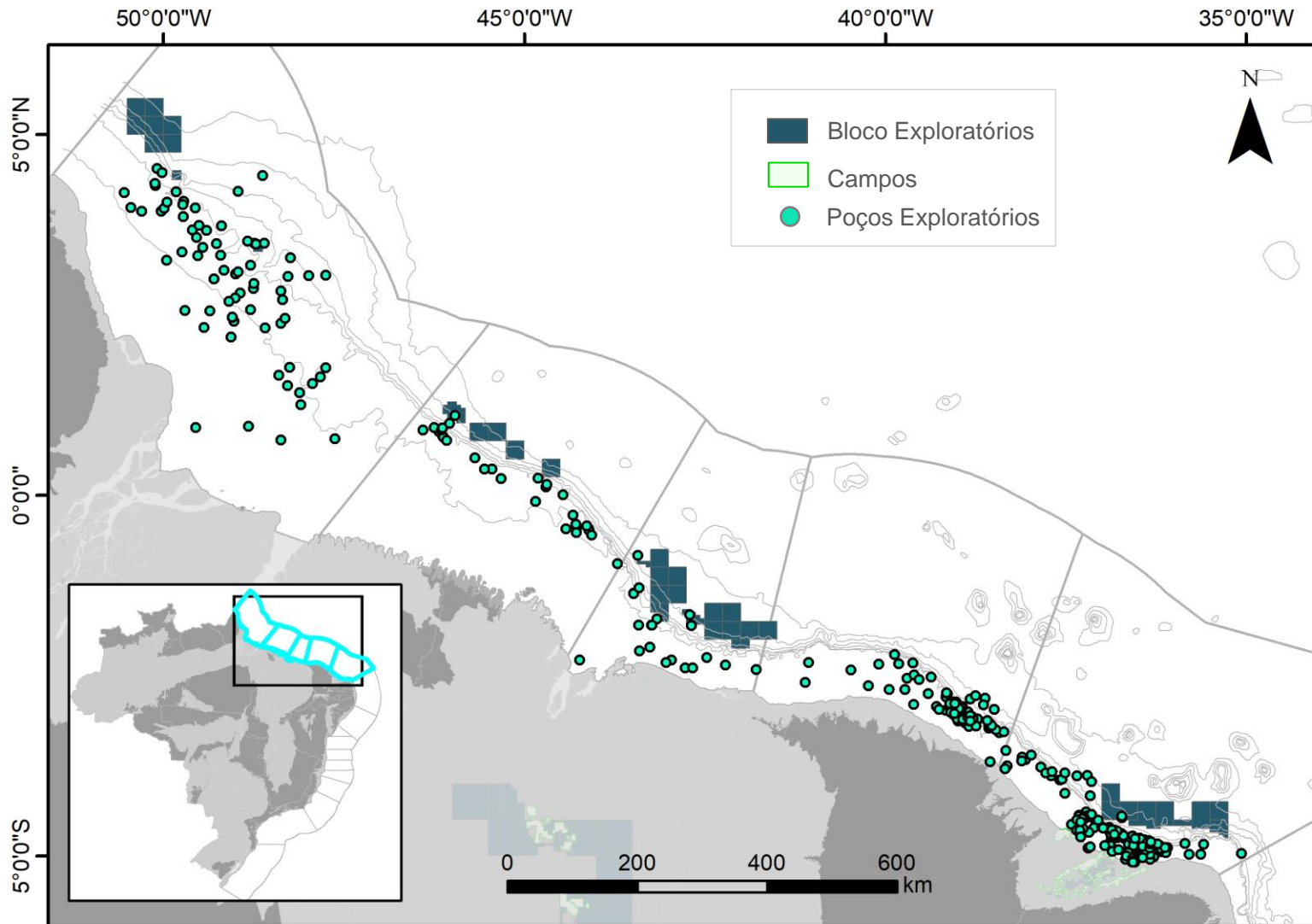
Necessidade de incorporação de novas reservas

De acordo com estudos realizados pela ANP, a Margem Equatorial apresenta diversas oportunidades exploratórias em modelo geológico similar aos casos de sucesso na Guiana e Suriname, com potencial para repor nossas reservas

Estas oportunidades ainda não foram testadas por poços



Poços Margem Equatorial



Poços Exploratórios na Margem Equatorial

Total de poços exploratórios: 536

Foz do Amazonas : 95

Pará Maranhão : 34

Barreirinhas : 26

Ceará: 138

Potiguar Mar : 243

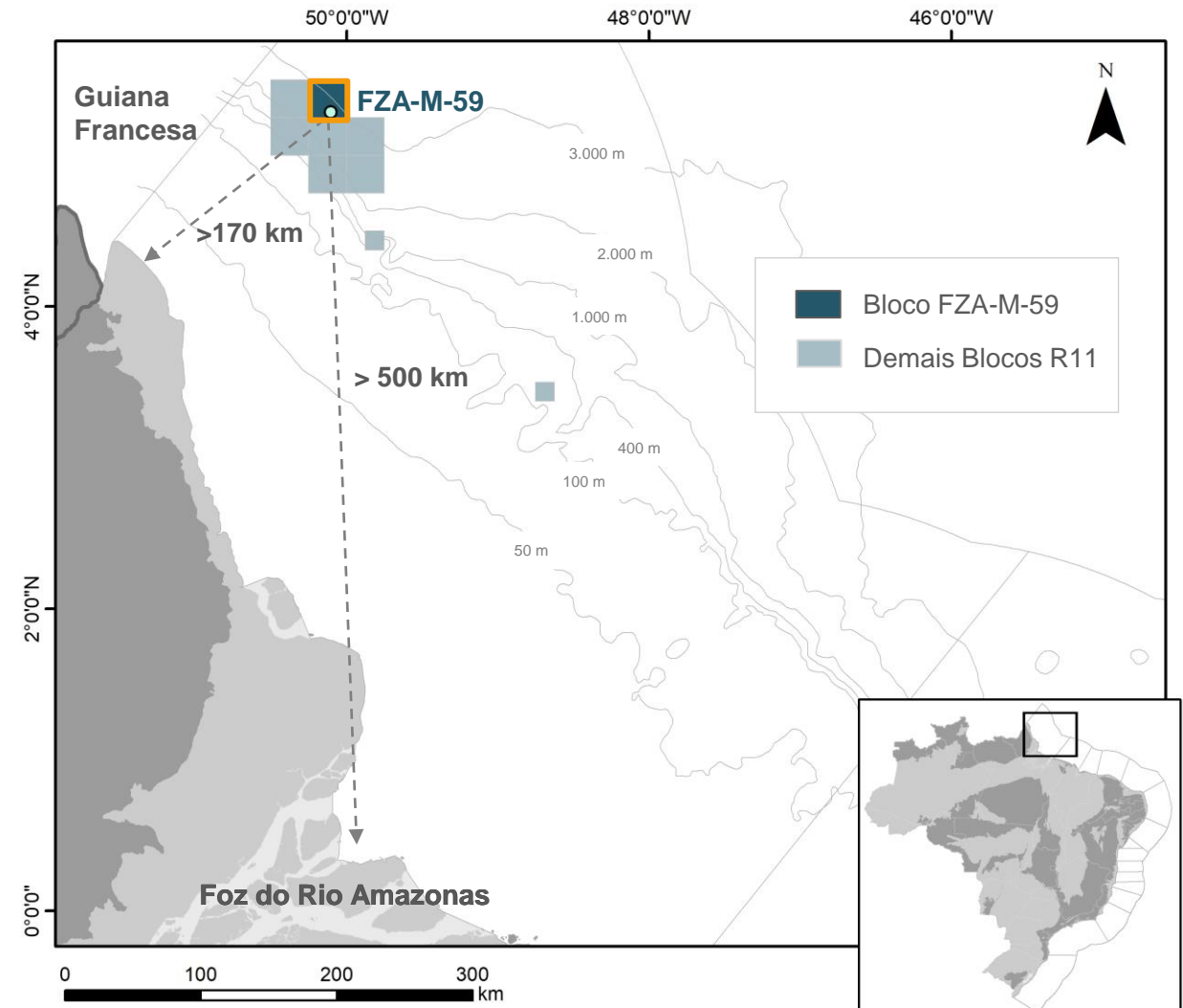
Poços em outro contexto geológico

Perfuração de Poço

Até o momento foram realizadas pesquisas com métodos indiretos (levantamento sísmico) buscando a configuração geológica de sucesso no oeste africano Guiana e Suriname

Foram identificadas estruturas com potencial

o próximo passo seria a perfuração de poço exploratório (método direto de investigação)



Contrato de Concessão FZA-M-59

Brasil11ª Rodada

Licitações de Petróleo e Gás

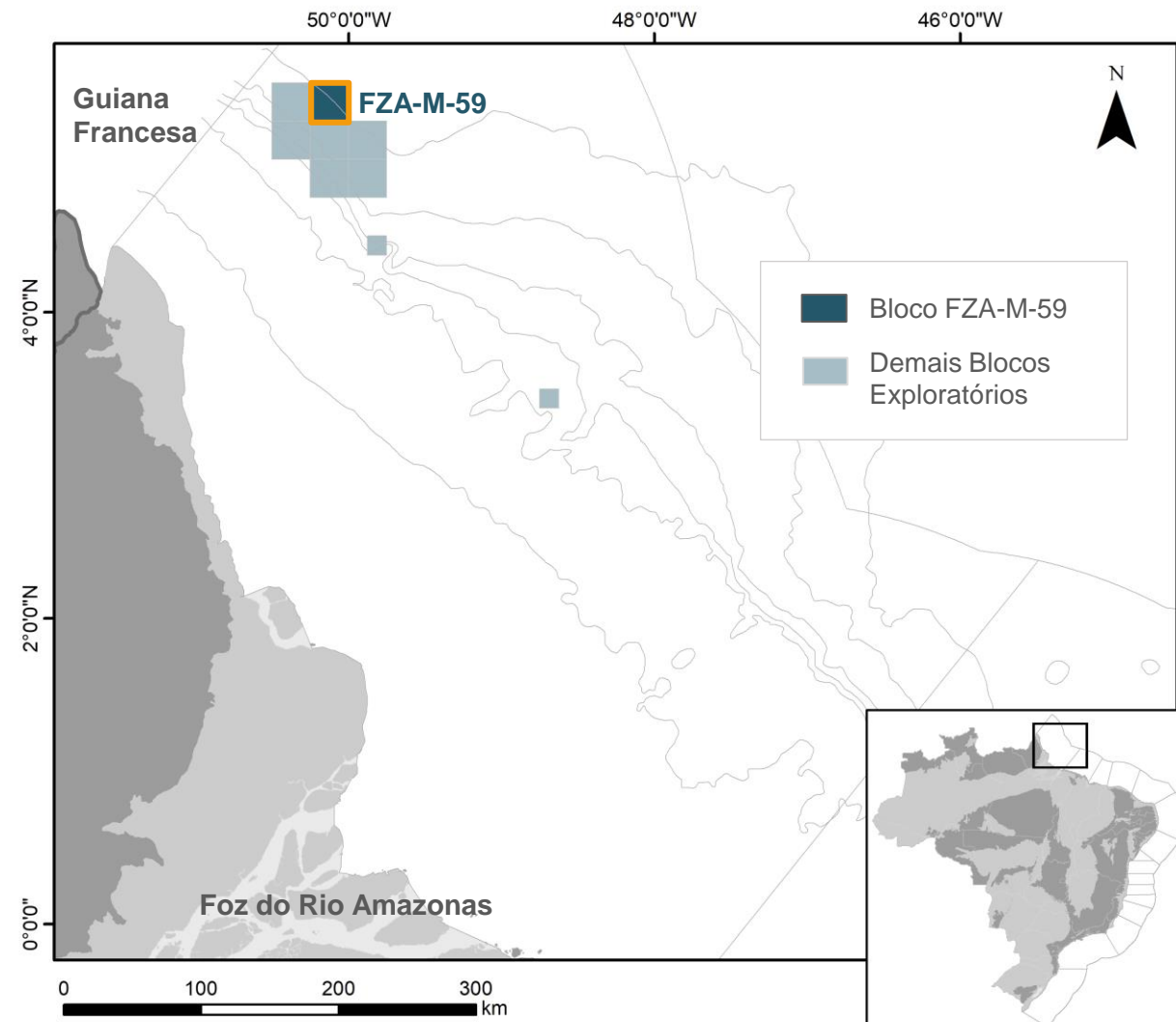
Bloco: FZA-M-59

Número do Contrato de Concessão: 48610.005507/2013-21

Data de Assinatura do Contrato: 06/08/2013

Término 1º Período Exploratório: 28/08/2024

Término 2º Período Exploratório: 28/08/2027



Contrato de Concessão FZA-M-59

Brasil11ª Rodada

Licitações de Petróleo e Gás

✓ Manifestação Conjunta GTPEG (Ibama, ICMBio e MMA) e ANP

(Resolução CNPE 08/2003)



MINISTÉRIO DO MEIO AMBIENTE
INSTITUTO BRASILEIRO DO MEIO AMBIENTE E DOS RECURSOS NATURAIS RENOVÁVEIS
INSTITUTO CHICO MENDES DE CONSERVAÇÃO DA BIODIVERSIDADE
Grupo de Trabalho Interinstitucional de Atividades de Exploração e Produção de Óleo e Gás

utilização de barreiras flutuantes para contenção e recolhimento dos hidrocarbonetos.

Como demonstrado, existem significativos desafios a serem superados para demonstração da viabilidade ambiental dos projetos que vierem a ser implantados nesses setores. Deverão ser exigidas as melhores práticas internacionais de prevenção e preparo à emergências, sendo certo que algumas conjunturas poderão inviabilizar empreendimentos, dependendo das informações a serem levantadas nos casos concretos.

3.2.7 - Conclusão sobre os blocos apresentados

Apesar dessas preocupações, o GTPEG entende que os blocos FZA-M-57, FZA-M-59, FZA-M-86, FZA-M-88, FZA-M-90, FZA-M-125, FZA-M-127, FZA-M-184 e FZA-M-1401 (Setor SFZA-API) e FZA-M-85, FZA-M-102, FZA-M-103, FZA-M-120, FZA-M-121, FZA-M-122, FZA-M-123, FZA-M-124, FZA-M-147, FZA-M-148, FZA-M-149, FZA-M-150, FZA-M-151, FZA-M-152, FZA-M-177, FZA-M-178, FZA-M-179, FZA-M-180, FZA-M-181, FZA-M-182, FZA-M-183, FZA-M-212, FZA-M-213, FZA-M-214, FZA-M-215, FZA-M-216, FZA-M-247, FZA-M-248, FZA-M-249, FZA-M-250, FZA-M-251, FZA-M-253, FZA-M-254, FZA-M-282, FZA-M-283, FZA-M-284, FZA-M-285, FZA-M-286, FZA-M-287, FZA-M-288, FZA-M-316, FZA-M-317, FZA-M-318, FZA-M-319, FZA-M-320, FZA-M-351, FZA-M-352, FZA-M-353, FZA-M-354, FZA-M-385, FZA-M-386, FZA-M-387, FZA-M-420, FZA-M-1402, FZA-M-1403 e FZA-M-1404 (Setor SFZA-ARI) encontram-se aptos a participar da 11ª Rodada de Licitações da ANP.

Estimativas preliminares

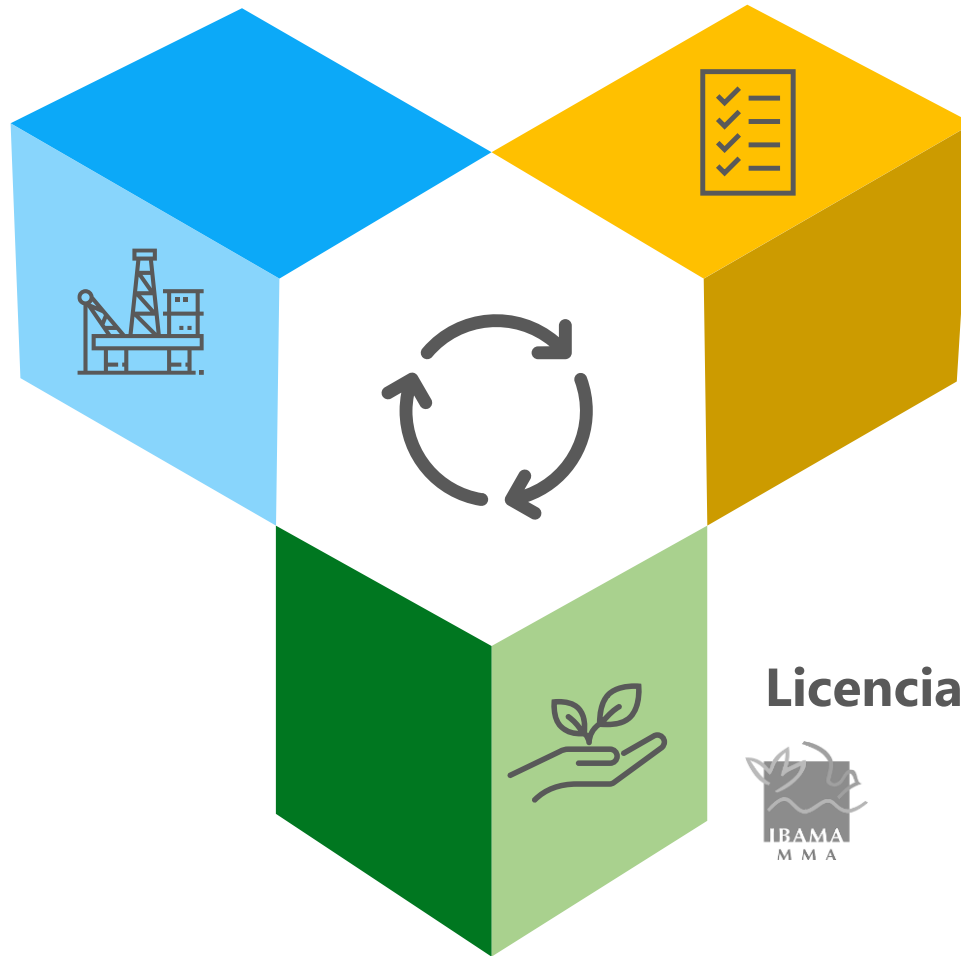
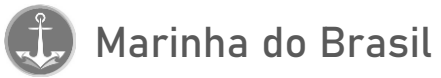
Informações recebidas por meio do Plano de Trabalho Exploratório, sistema por meio do qual as empresas da indústria de petróleo encaminham informação da previsão de atividades e investimentos em exploração no país, indicam a perfuração de 11 poços exploratórios na Margem Equatorial até 2026.

Estes poços, somados, poderiam conter volumes agregados de cerca de **16 bilhões** de barris de petróleo. Isto somente para as estruturas geológicas que possuem poços exploratórios previstos.

Exercício: aumento de **36%** nas Reservas provadas de petróleo, arrecadação de **R\$ 1,3 trilhão** em Royalties

Exigências para atividades exploratórias

Segurança Operacional



Exigências Contratuais



Licenciamento Ambiental



Transição Energética

- ✓ A transição energética, é inexorável e fundamental para nosso futuro
- ✓ Transição justa
- ✓ Políticas energéticas estratégicas e coordenadas
- ✓ A segurança energética deve compor a estratégia da transição





www.gov.br/anp/pt-br

Av. Rio Branco 65, 12º ao 22º andar – Rio de Janeiro – Brasil
Tel: (21) 2112-8100