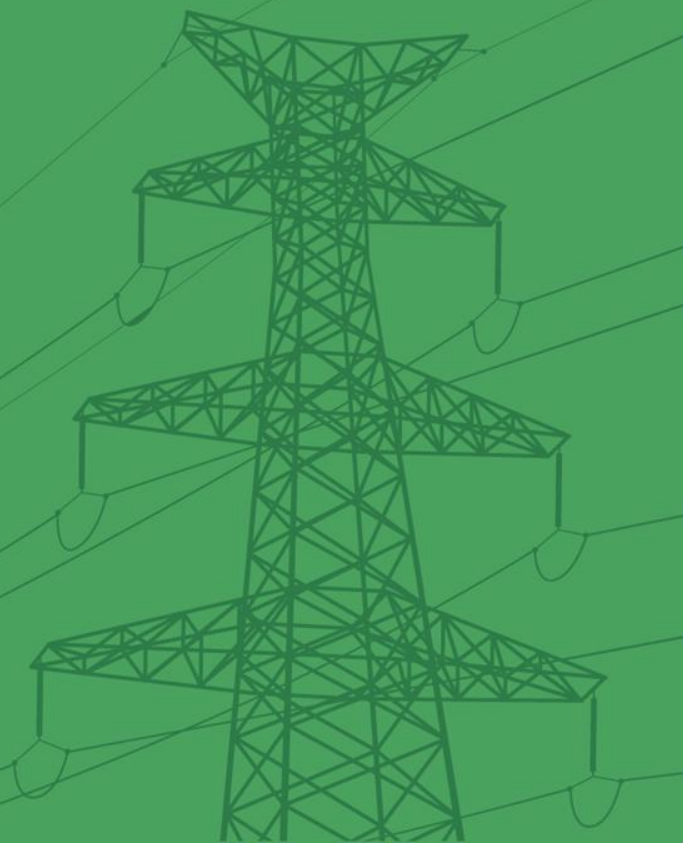


# Audiência Pública do PDE 2034

---

**Plano de Investimentos no Sistema  
de Transmissão com a Transição Energética**

**Brasília, 30 de setembro de 2025**



# ASSOCIADAS

**Alupar**

**argo**

**celeo**

**CEMIG**

**COPEL**  
*Pura Energia*

**cpfl** transmissão

**CYMI**

**edf**

**edp**  
Transmissão Goiás

**Eletrobras**

**Eletrobras**  
CGT Eletrosul

**Eletrobras**  
Chesf

**Eletrobras**  
Eletronorte

**GRUPO**  
**energisa**

**ENGIE**

**equatorial**  
TRANSMISSÃO

**evoltz**

**HRZ**  
TRANSMISSORAS

**isa**  
ENERGIA

**ITAIPU**  
BINACIONAL

**Neoenergia**

**QUANTUM**

**STATE GRID**  
BRAZIL HOLDING S.A.  
国家电网巴西控股公司

**Sterlite Power**

**taesa**

**TROPICALIA**  
Transmissora de Energia S.A.

**V2I**  
ENERGIA

**verene**

# AGENDA

1. O Propósito da Transmissão
2. Plano de Investimentos na Expansão com a Transição Energética

# O Propósito da Transmissão

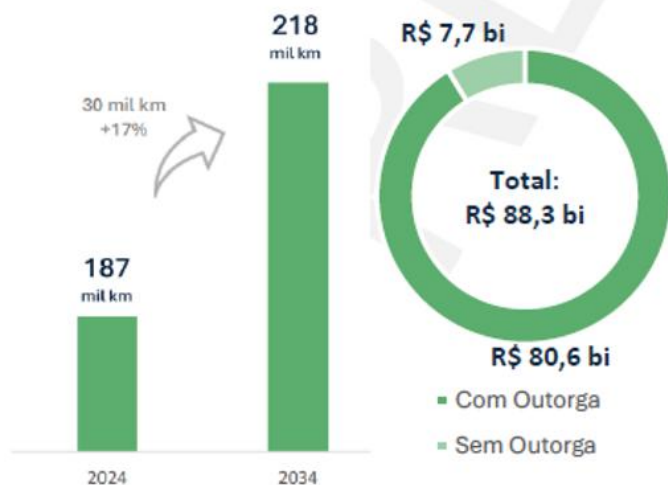


- Potencializa a Segurança e Confiabilidade no Suprimento Energético
  - Propicia a Otimização Energética com Redução do Custo Global da Energia
  - Universaliza o “**Livre Acesso**” de Geradores e Consumidores à Rede Básica
  - Promove a integração de Geradores - **Independente dos Atributos** - Propiciando Condições para a Competição e Modicidade Tarifária
- 
- **As Transmissoras investiram R\$ 405 bilhões (valores de setembro de 2024)**
  - **Índice de Disponibilidade média 2020/2024: 99,05 % (Fonte ONS)**

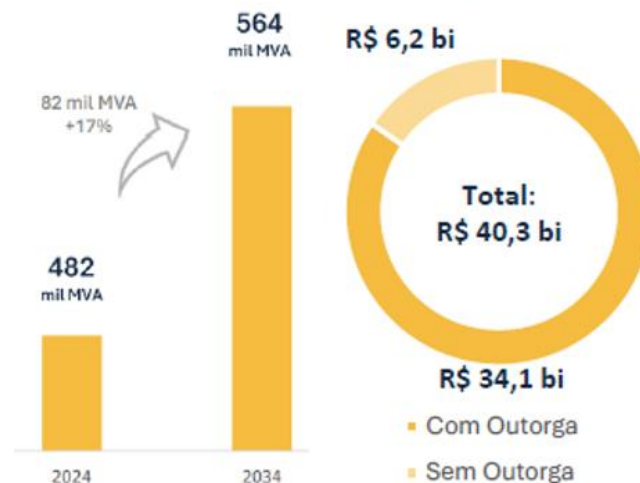
# **Plano de Investimentos da Transmissão – Com a Transição Energética**



## Investimentos em Linhas de Transmissão



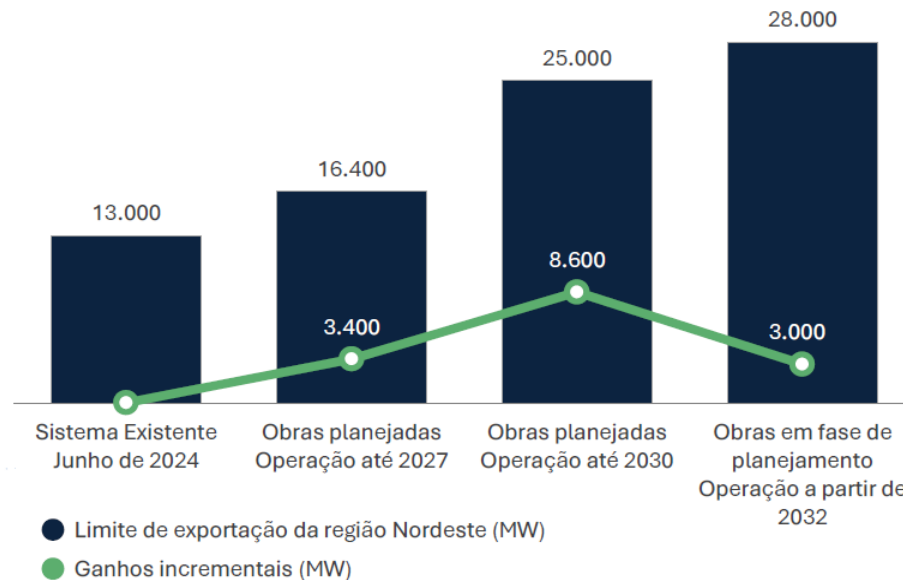
## Investimentos em Subestações



# AUMENTO DA CAPACIDADE DE EXPORTAÇÃO DA REGIÃO NORDESTE

## *O maior volume de investimentos é para contemplar a transição energética*

Evolução da capacidade de exportação da região Nordeste (MW)



Nota 1: Os valores apresentados correspondem à média de limite de intercâmbio anual. É esperada variação (positiva ou negativa) nesses valores a depender do cenário de carga e geração praticado.

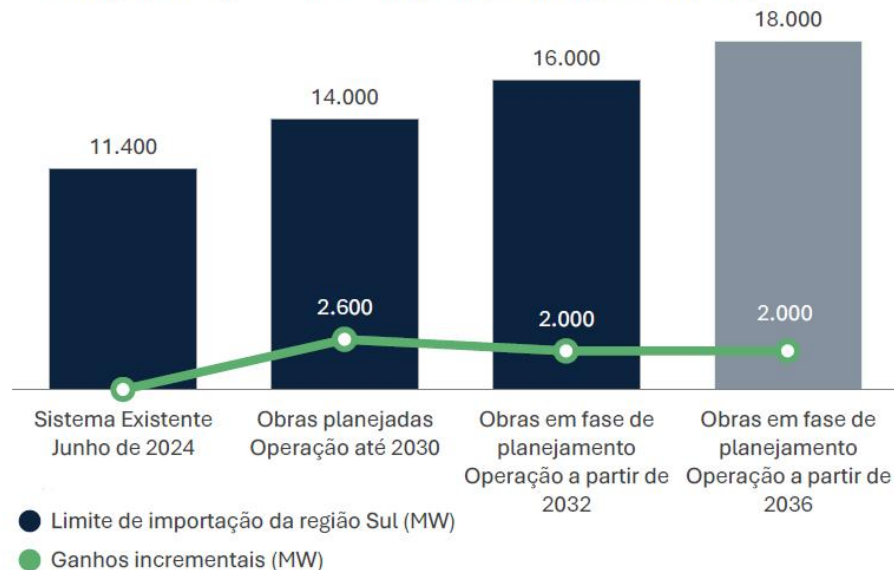
Nota 2: As obras em fase de planejamento correspondem às obras a serem recomendadas no estudo de expansão das interligações regionais referido na seção “Estudos de Transmissão em Destaque”.



# AUMENTO DA CAPACIDADE DE IMPORTAÇÃO DA REGIÃO SUL



Evolução da capacidade de importação da região Sul (MW)



Nota 1: Os valores apresentados correspondem à média de limite de intercâmbio anual. É esperada variação (positiva ou negativa) nesses valores a depender do cenário de carga e geração praticado. É apresentado, também, o impacto das obras em fase de planejamento, nos ganhos incrementais esperados para o horizonte pós-PDE.

Nota 2: As obras em fase de planejamento correspondem às obras a serem recomendadas no estudo de expansão das interligações regionais referido na seção “Estudos de Transmissão em Destaque”.

# Obrigado!

---

 [abrate.org.br](http://abrate.org.br)

 55 61 3263.6015/ 6016

 [abrate@abrate.org.br](mailto:abrate@abrate.org.br)