



ABEólica

Associação Brasileira
de Energia Eólica

Energia Eólica

Como estamos (11 GW)

X

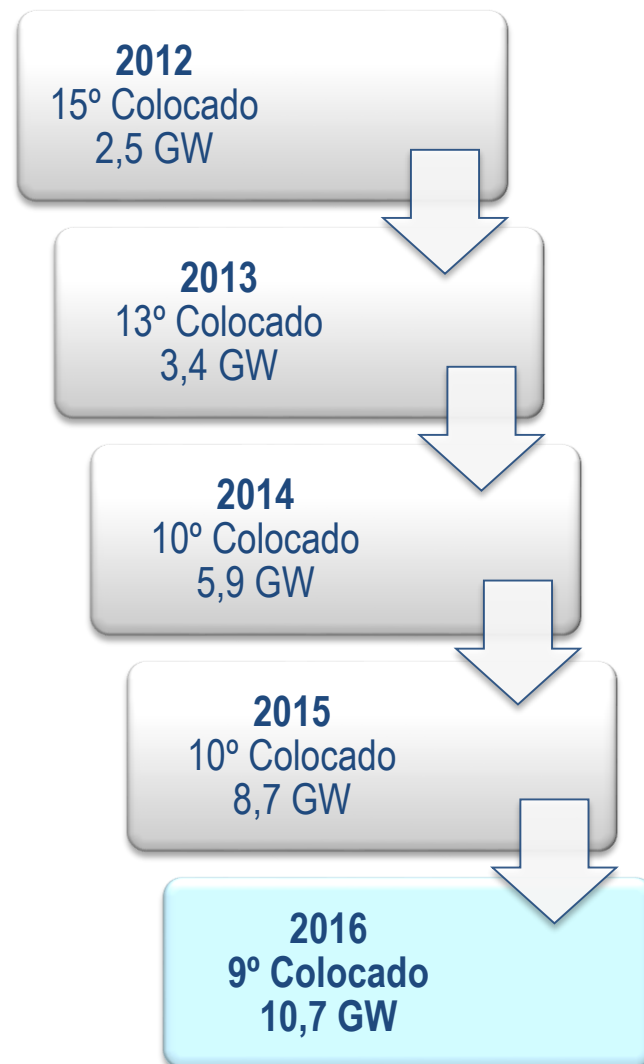
Para onde vamos (??)



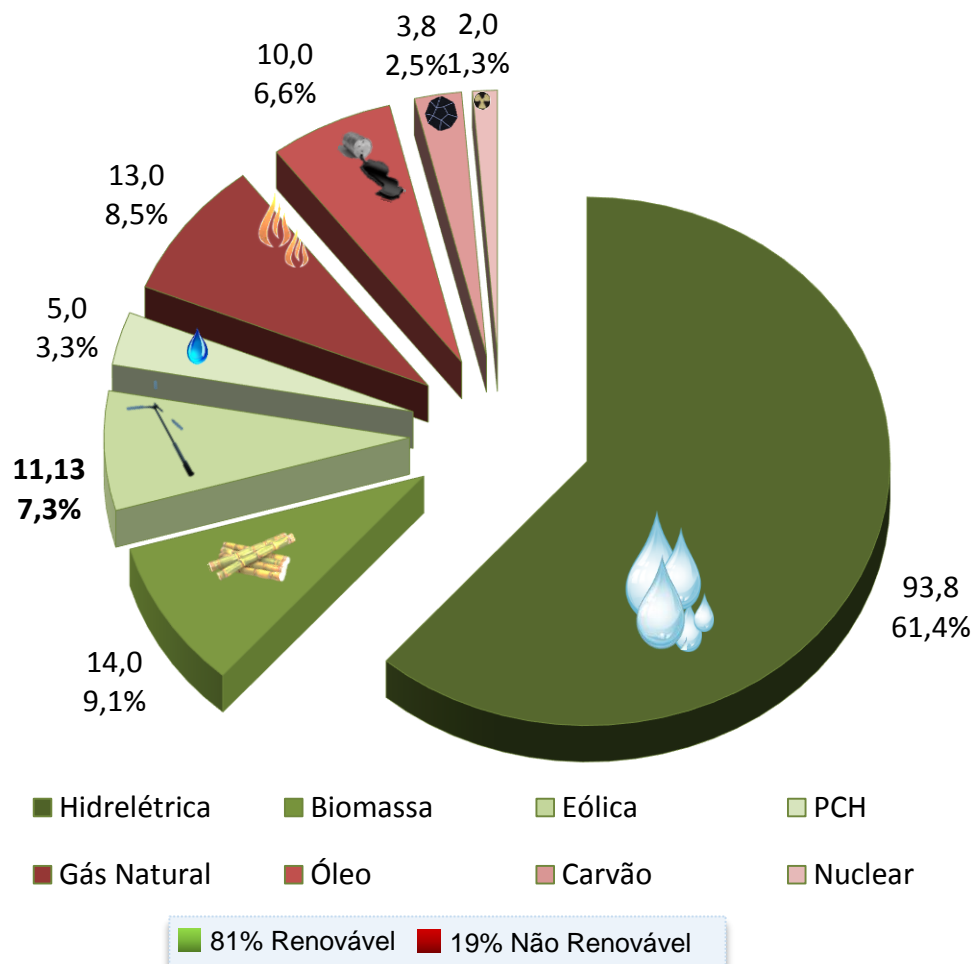
Junho 2017

Trajetória Mundial (Capacidade Instalada Acumulada)



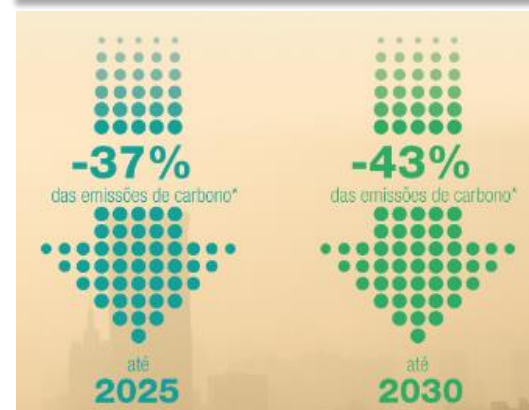
Matriz Elétrica (GW)



Total instalado: 11,13 GW – 447 parques eólicos

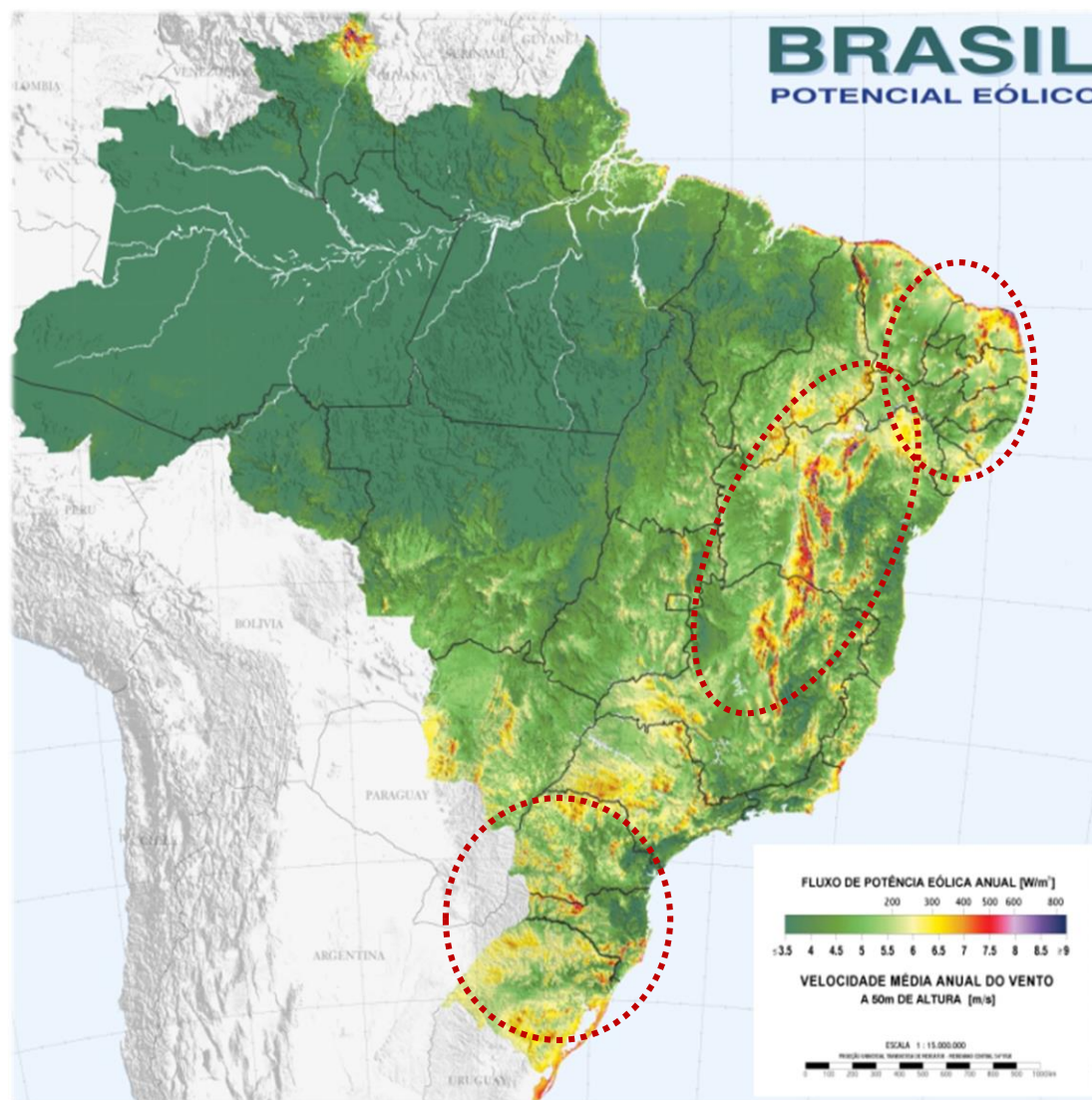
Aptos: 300,4 MW – 14 parques eólicos

Brasil no Acordo de Paris



Participação de ERNC no Brasil

Hoje	16%
2030	28% a 33%

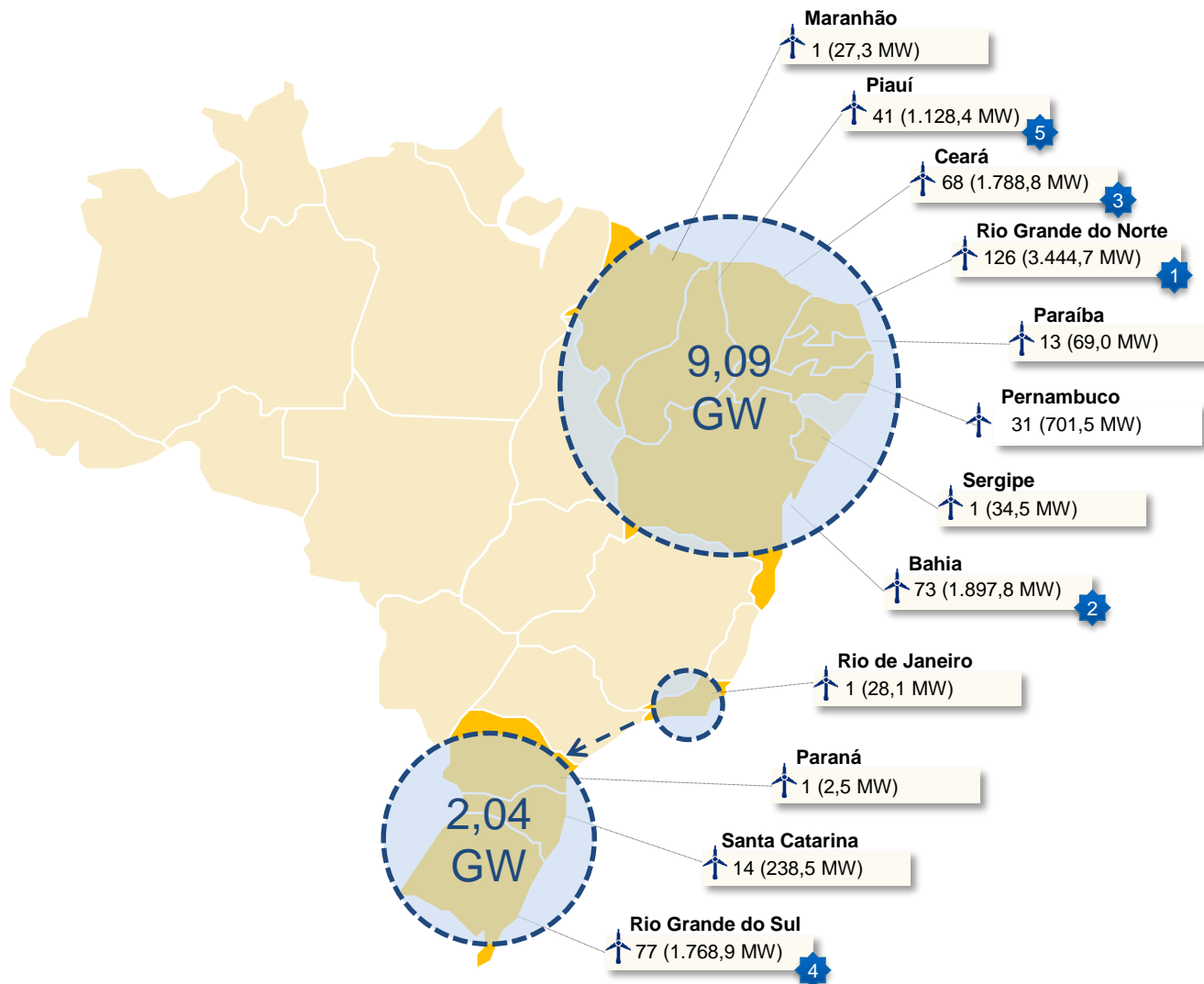


Potencial Eólico

2001: 143,5 GW

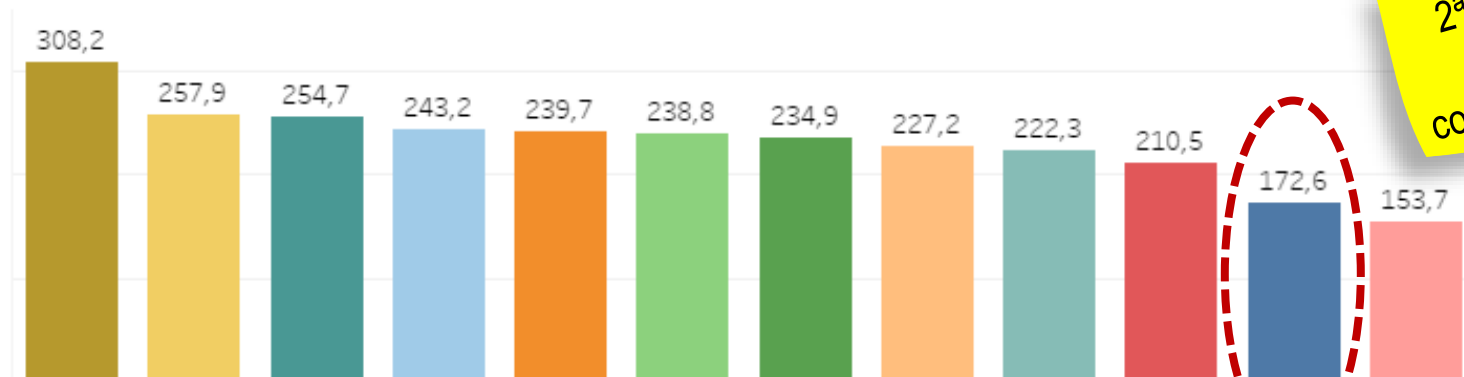
Hoje: 500 GW *

* Não há dados oficiais



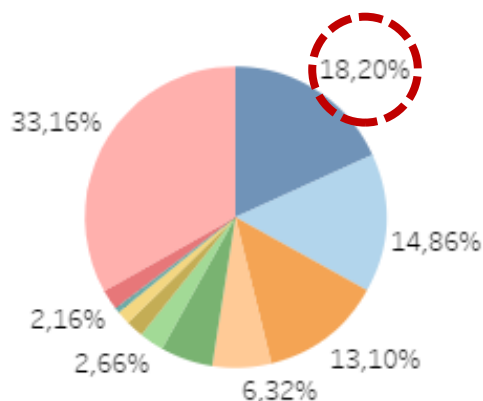
Histórico de Preços de Energia em Leilões (desde 2009)

Preço Médio por Fonte (R\$/MWh)
(Average price per source in Expanding Auctions)









2ª fonte mais competitiva.

Participação das Fontes nos Leilões de Expansão (Source Share - Expansion Auctions)

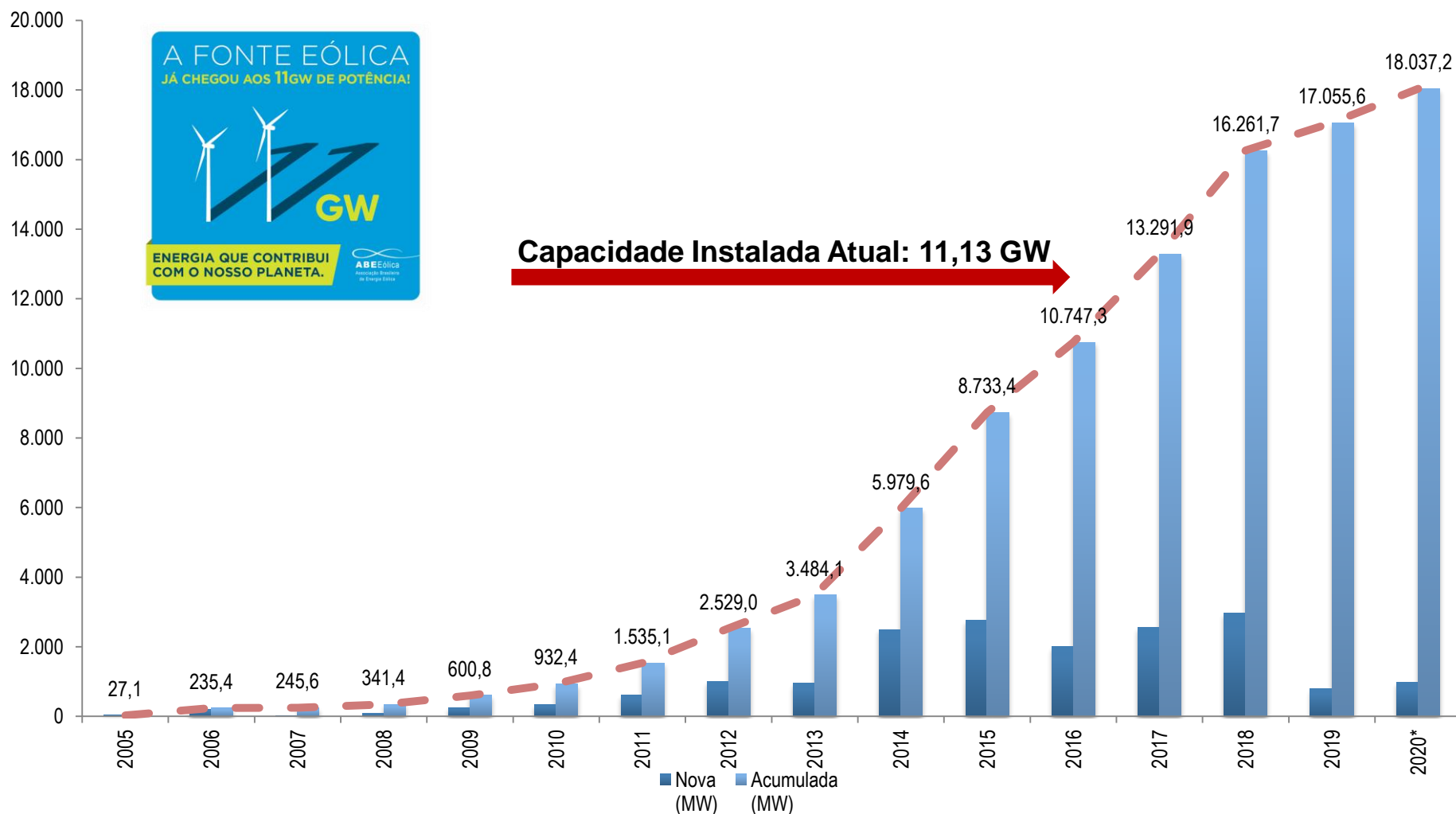


2ª fonte mais contratada.

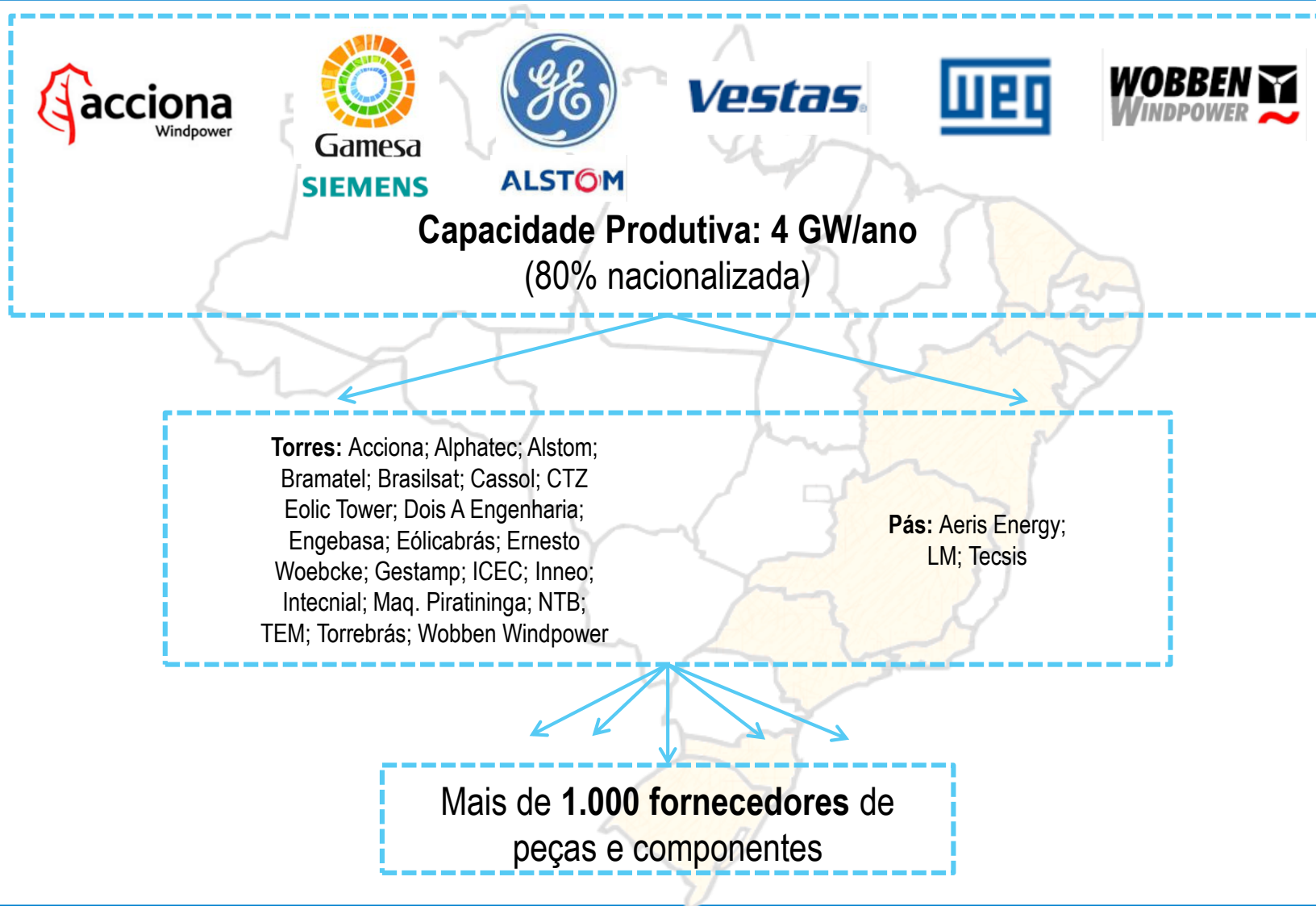
Fonte Energética (Source Energy)

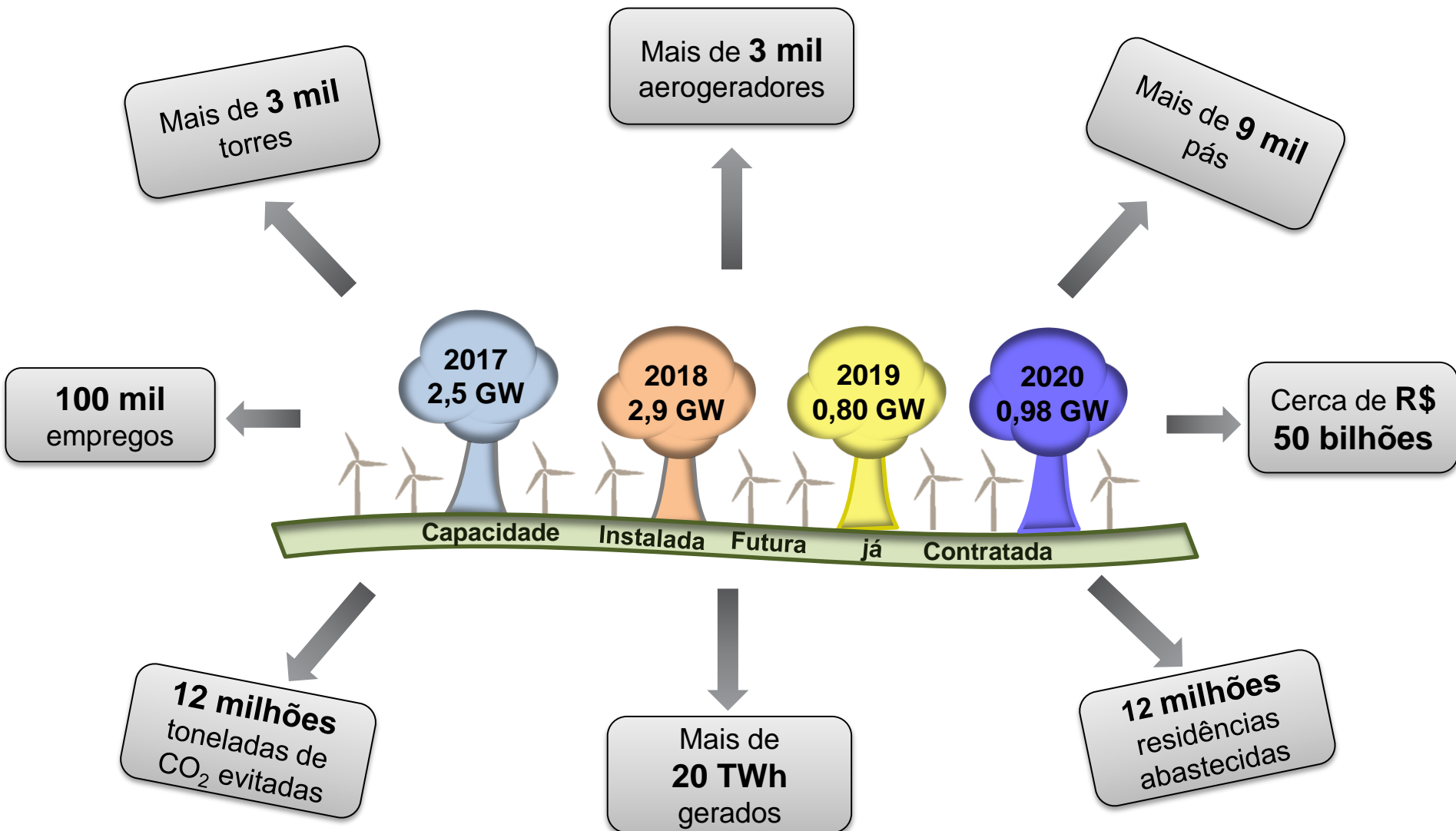
- | | | | |
|--|--|--|---|
|  Biomassa (Biomass) |  Eólica (Wind) |  Gás Natural (Natural Gas) |  Óleo Combustível (Fuel Oil) |
|  Carvão (Coal) |  Gás de Processo |  Gás Natural Liquefeito - GNL (LNG) |  Óleo Diesel (Diesel) |
|  Solar Fotovoltaica |  Hidrelétrica (CGH) |  Hidrelétrica (PCH) |  Hidrelétrica (UHE) |

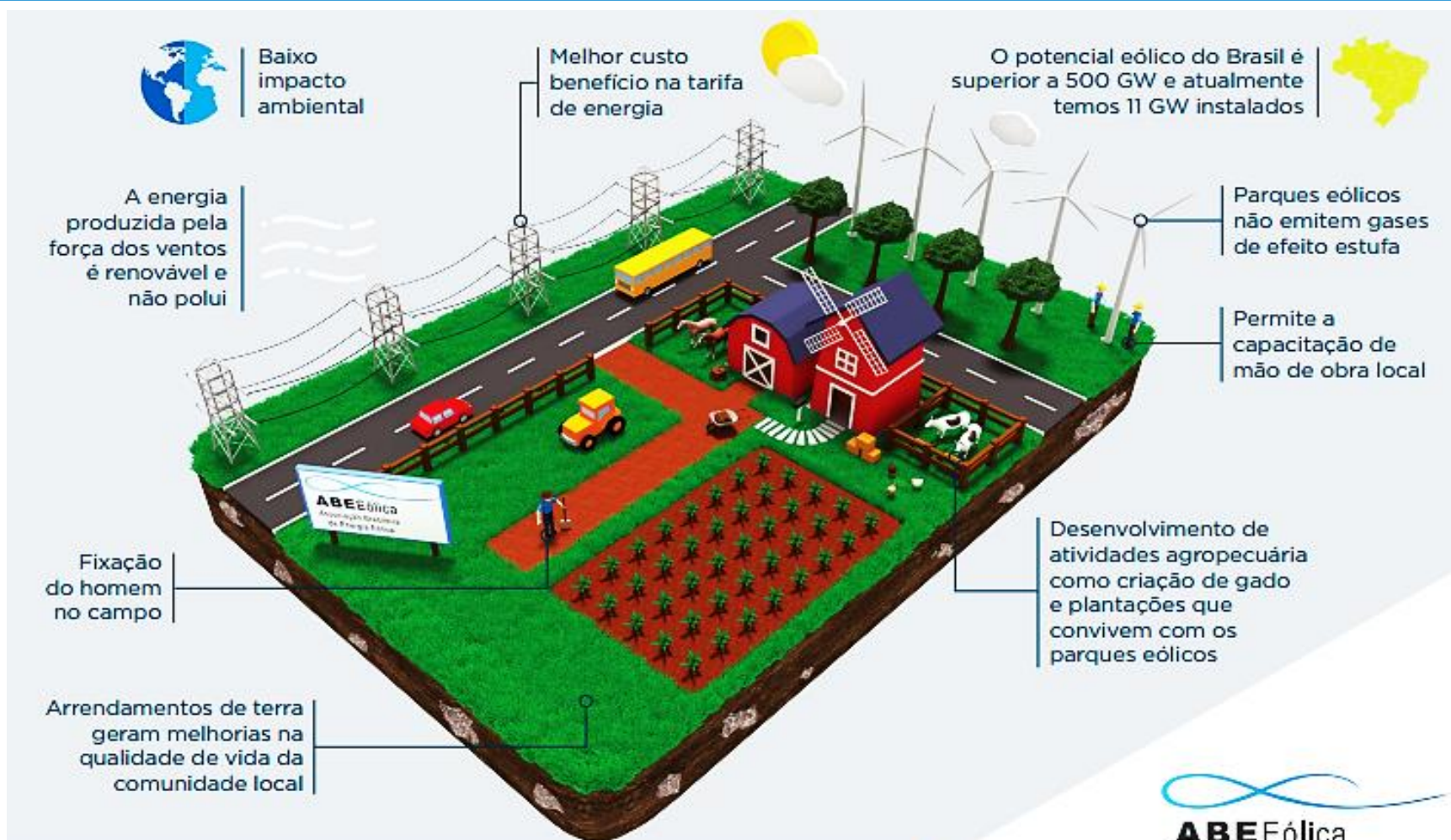
Evolução da Capacidade Instalada (MW)



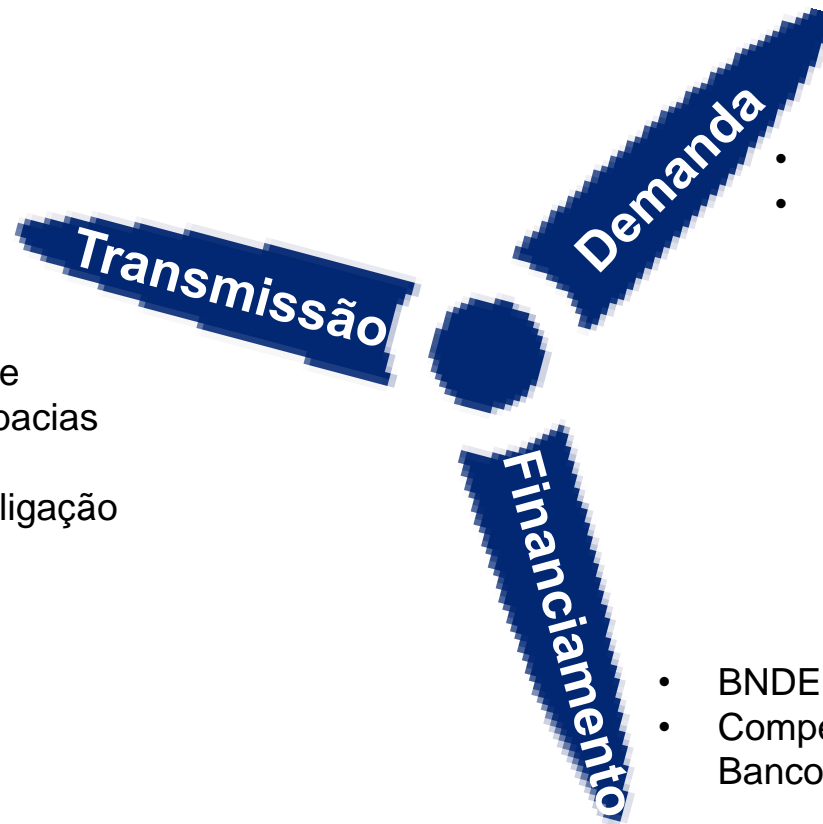
* Há uma parcela de parques sem previsão que consta no gráfico incorporadas em 2020. Tratam-se de empreendimentos (660 MW) com obras paralisada e, portanto, sem previsão de início de operação devido aos entraves com contrato de fornecimento de equipamentos, vide ANEEL.







Para mais informações acesse o boletim
www.abeeolica.org.br



- Pouca margem de escoamento em bacias eólicas
- Reforços de interligação NE-SE/CO
- Atrasos de obra

- Previsibilidade dos Leilões
- Cadeia produtiva

- BNDES
- Competitividade entre os Bancos

CONTATO:

Francisco C. da Silva Jr.
Assessor Técnico Regulatório
(11) 3674-1100
francisco@abeeolica.org.br

www.abeeolica.com.br

 facebook.com/abeeolica

 youtube.com/abeeolica

 [abeeolica](https://instagram.com/abeeolica)

 [ABEEólica](https://in.linkedin.com/company/ABEEólica)

 [@abeeolicaeolica](https://twitter.com/@abeeolicaeolica)

 abeeolica.org.br

